

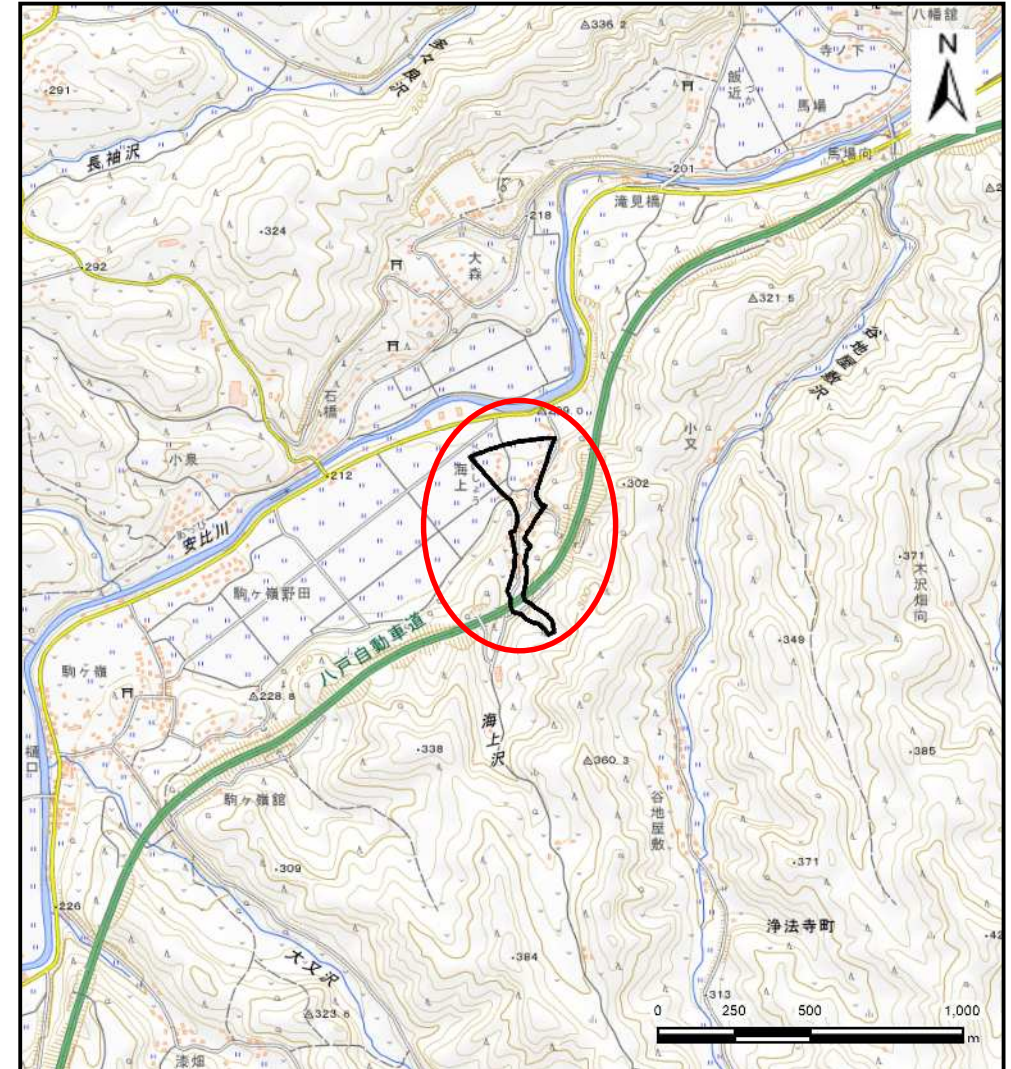
土砂災害防止に関する基礎調査(土石流)

表紙 位置,位置図

自然現象の種類	土石流
溪流番号	AN521006
水系名	馬淵川
河川名	安比川
溪流名	海上1
所在地	二戸市浄法寺町海上
調査機関	県北広域振興局土木部二戸土木センター



概況図(S=1:200,000)

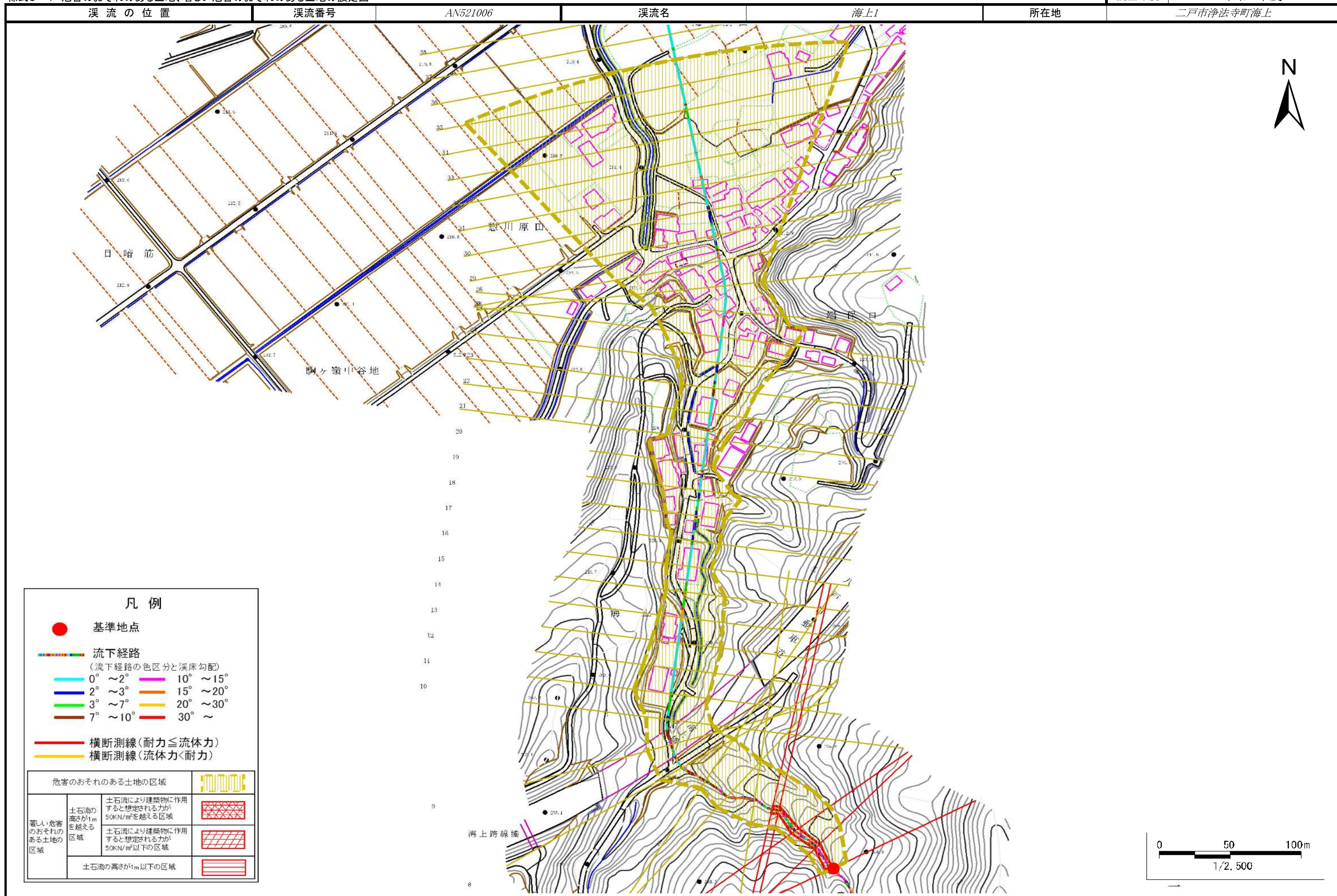


位置図(S=1:25,000)

土石流区域調書

様式3-1 危害のおそれのある土地、著しい危害のおそれのある土地の設定図

調査年度 令和4年度



土石流区域調査

様式3-2 建築物に作用すると想定される衝撃に関する事項

調査年度	令和4年度
------	-------

溪流の位置	溪流番号	AN521006	溪流名	海上1	所在地	二戸市浄法寺町海上	
横断測線番号	土石流の高さh(m)	土石流の流体力Fd(kN/m ²)	建築物の耐力P2(kN/m ²)	横断測線番号	土石流の高さh(m)	土石流の流体力Fd(kN/m ²)	建築物の耐力P2(kN/m ²)
No.0	0.67	39.74	10.59	No. 27	0.25	1.16	26.35
No.1	0.72	39.66	10.00	No. 28	0.26	1.04	25.06
No.2	0.64	30.71	10.97	No. 29	0.25	1.12	25.98
No.3	0.58	23.79	11.96	No. 30	0.26	1.05	25.24
No.4	0.46	16.28	14.89	No. 31	0.26	1.01	24.85
No.5	0.39	11.12	17.16	No. 32	0.26	0.99	24.69
No.6	0.44	12.00	15.53	No. 33	0.27	0.95	24.43
No.7	0.39	9.55	17.25	No. 34	0.27	0.92	24.22
No.8	0.26	5.61	24.76	No. 35	0.27	0.95	24.51
No.9	0.24	4.40	26.45	No. 36	0.29	0.78	22.92
No.10	0.23	3.63	27.46	No. 37	0.30	0.69	22.01
No.11	0.23	2.88	28.18	No. 38	0.30	0.69	22.01
No.12	0.23	2.38	28.35				
No.13	0.23	2.01	28.18				
No.14	0.23	1.82	27.93				
No.15	0.22	2.06	29.65				
No.16	0.23	1.78	27.86				
No.17	0.24	1.56	27.38				
No.18	0.24	1.42	26.92				
No.19	0.24	1.30	26.45				
No.20	0.24	1.29	26.39				
No.21	0.24	1.36	27.09				
No.22	0.23	1.45	27.93				
No.23	0.23	1.49	28.30				
No.24	0.23	1.49	28.29				
No.25	0.26	1.04	25.02				
No.26	0.25	1.13	26.04				