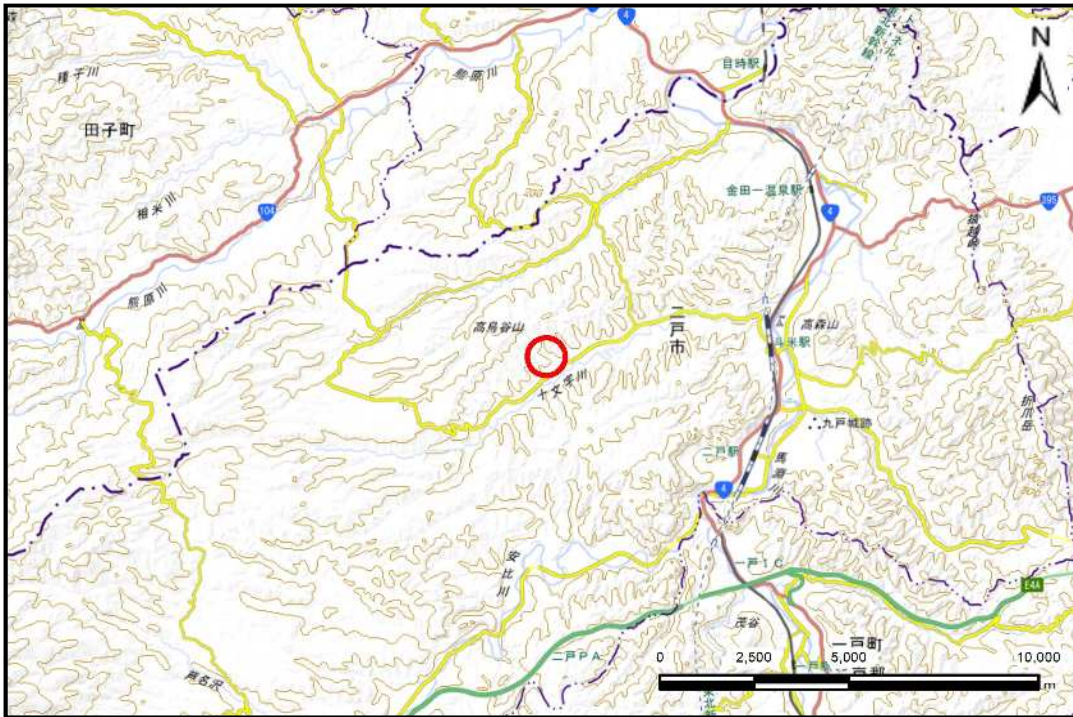


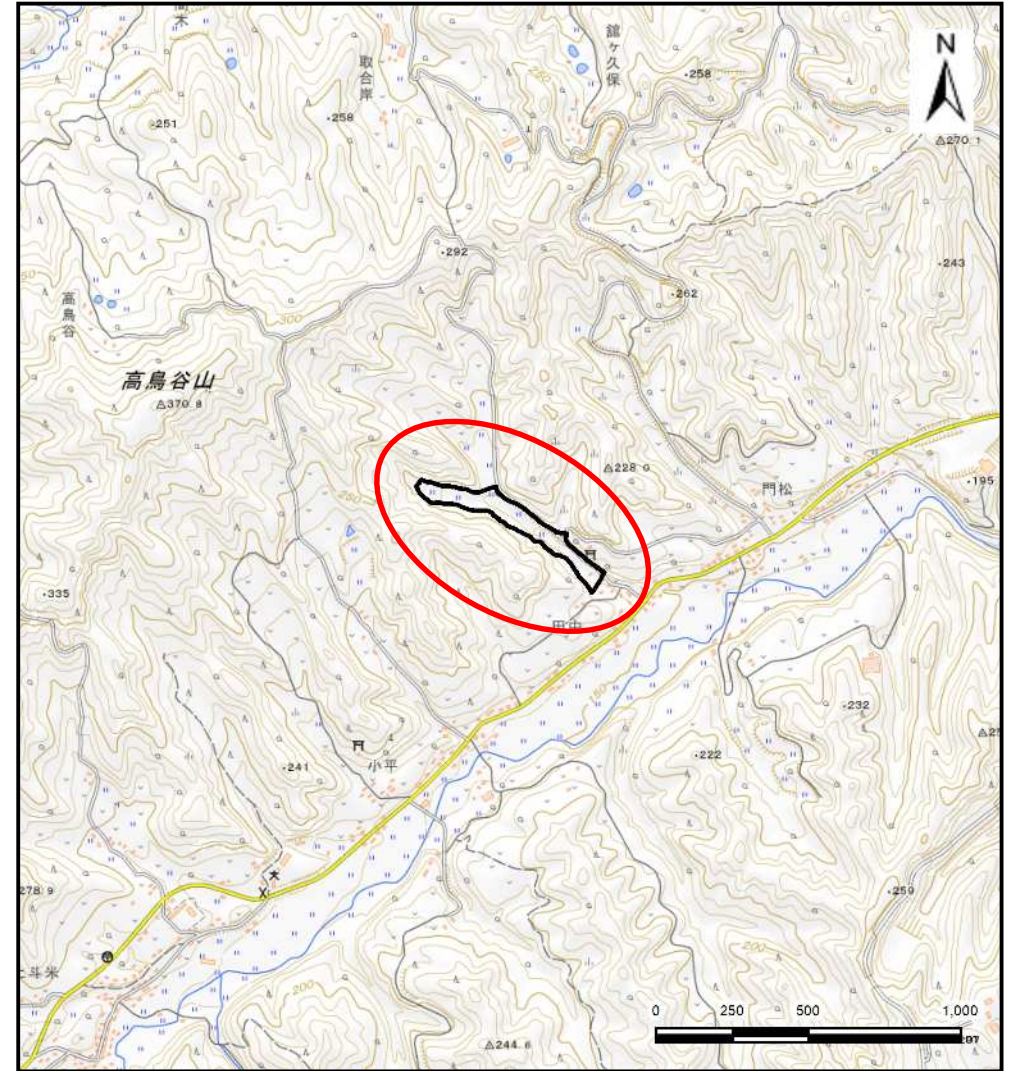
土砂災害防止に関する基礎調査(土石流)

表紙 位置,位置図

自然現象の種類	土石流
溪流番号	AN213008
水系名	馬淵川
河川名	十文字川
溪流名	田中1
所在地	二戸市上斗米字田中
調査機関	県北広域振興局土木部二戸土木センター



概況図(S=1:200,000)

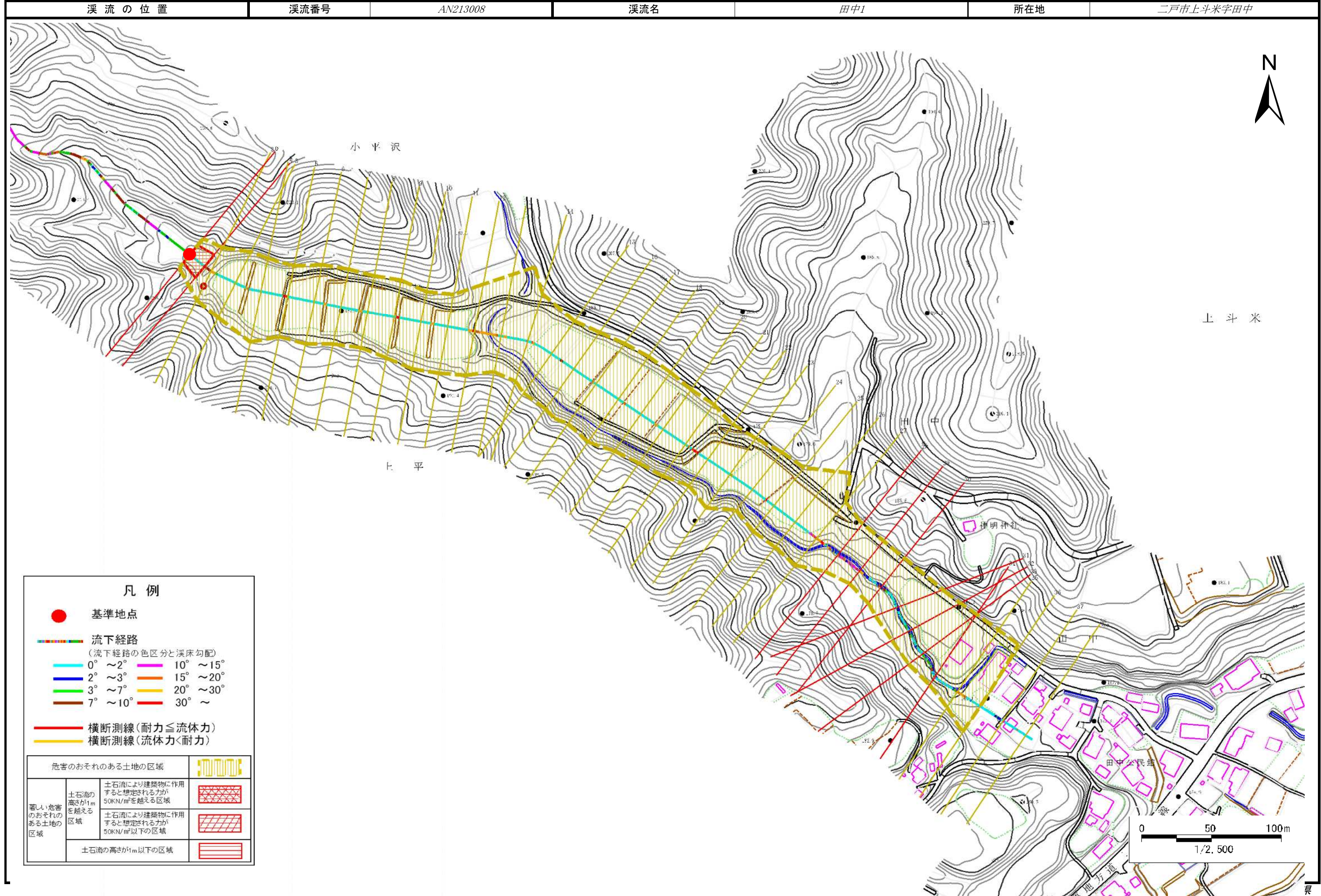


位置図(S=1:25,000)

土石流区域調書

様式3-1 危害のおそれのある土地、著しい危害のおそれのある土地の設定図

調査年度 令和4年度



土石流区域調査

様式3-2 建築物に作用すると想定される衝撃に関する事項

調査年度	令和4年度
------	-------

溪流の位置	溪流番号	AN213008	溪流名	田中1	所在地	二戸市上斗米字田中
-------	------	----------	-----	-----	-----	-----------

横断測線番号	土石流の高さh(m)	土石流の流体力Fd(kN/m ²)	建築物の耐力P2(kN/m ²)	横断測線番号	土石流の高さh(m)	土石流の流体力Fd(kN/m ²)	建築物の耐力P2(kN/m ²)
No.0	0.77	18.45	9.40	No. 27	0.66	3.55	10.82
No.1	0.63	12.35	11.14	No. 28	1.32	12.25	6.22
No.2	0.59	10.40	11.90	No. 29	1.34	12.54	6.17
No.3	0.58	9.00	12.00	No. 30	1.39	13.10	6.03
No.4	0.58	7.93	12.01	No. 31	1.18	11.11	6.73
No.5	0.58	7.19	11.96	No. 32	1.16	7.63	6.82
No.6	0.59	5.98	11.78	No. 33	1.15	7.97	6.86
No.7	0.60	5.48	11.66	No. 34	1.21	8.13	6.62
No.8	0.61	5.04	11.51	No. 35	0.75	3.84	9.64
No.9	0.63	4.40	11.23	No. 36	0.83	2.83	8.83
No.10	0.64	4.17	11.10	No. 37	0.90	2.30	8.27
No.11	0.64	4.10	11.06	No. 38	1.29	1.05	6.33
No.12	0.60	4.63	11.66				
No.13	0.60	4.64	11.67				
No.14	0.61	4.52	11.54				
No.15	0.63	4.21	11.19				
No.16	0.63	4.22	11.20				
No.17	0.64	4.12	11.08				
No.18	0.66	3.67	10.78				
No.19	0.64	3.82	10.97				
No.20	0.65	3.76	10.89				
No.21	0.67	3.41	10.58				
No.22	0.64	3.77	11.05				
No.23	0.68	3.37	10.54				
No.24	0.67	3.43	10.62				
No.25	0.67	3.41	10.60				
No.26	0.68	3.31	10.49				