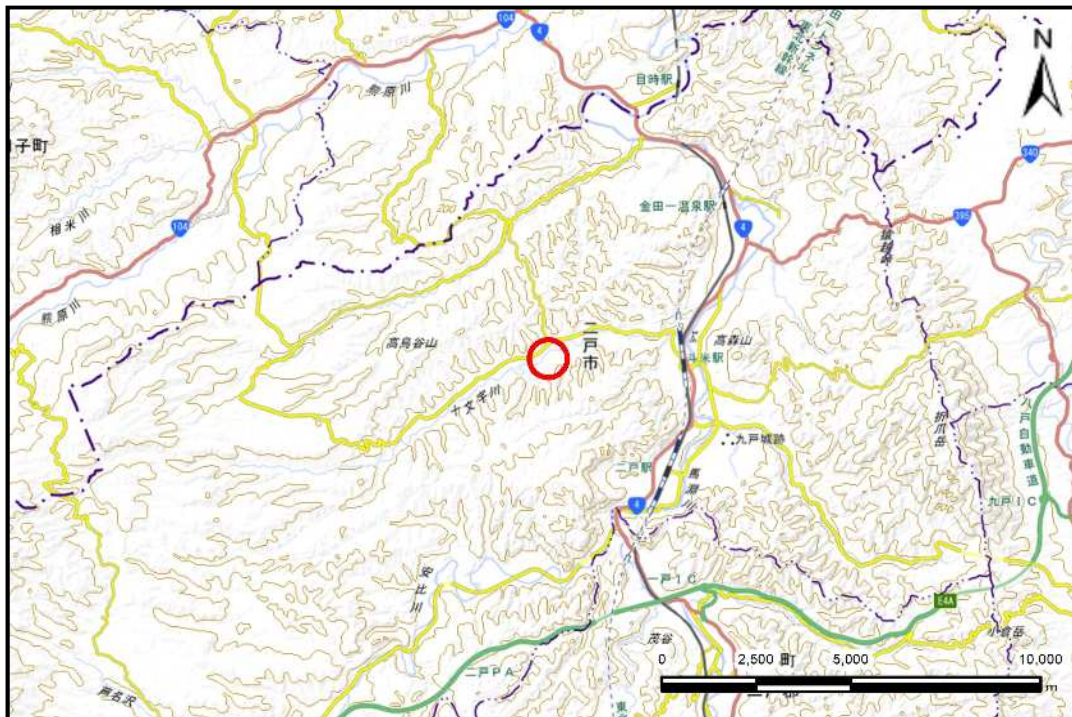


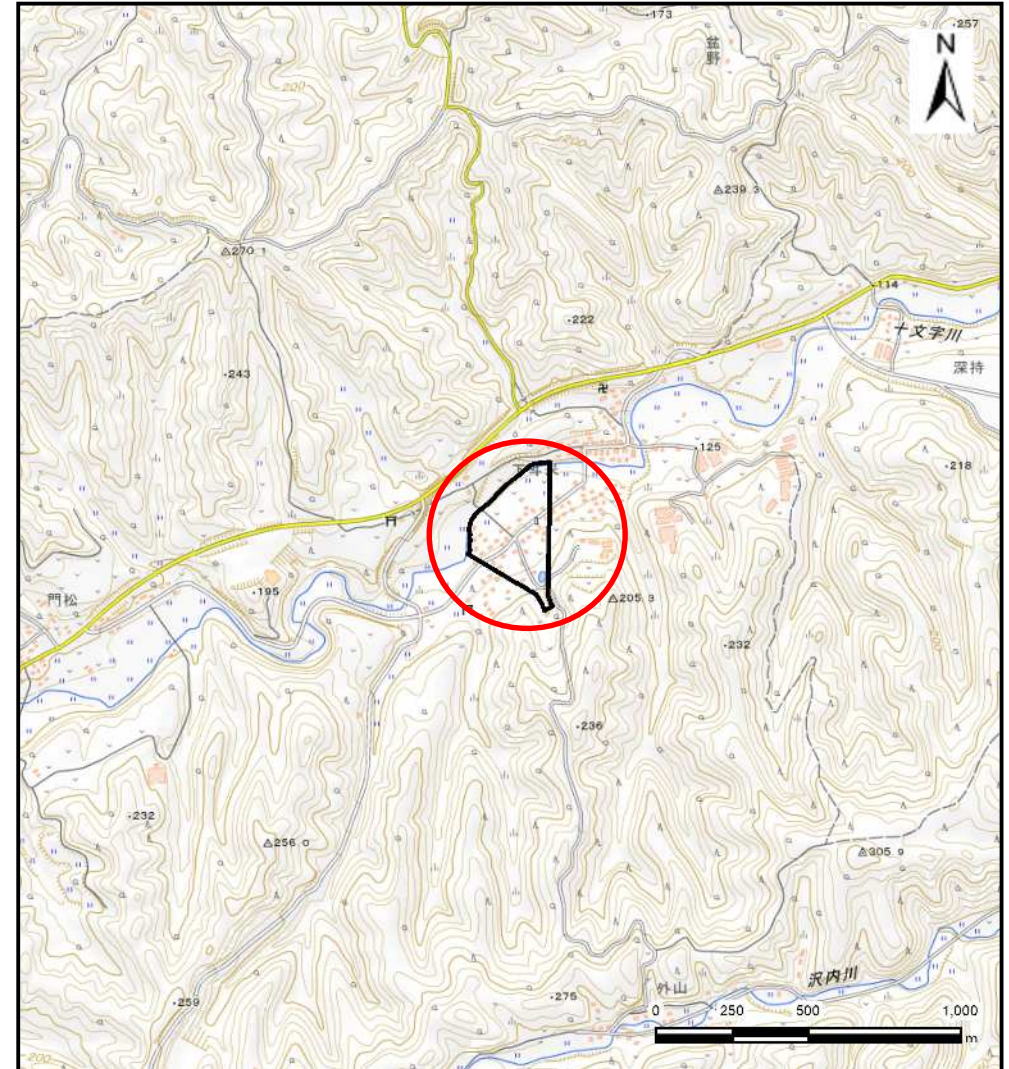
土砂災害防止に関する基礎調査(土石流)

表紙 位置,位置図

自然現象の種類	土石流
溪流番号	AN213007
水系名	馬淵川
河川名	十文字川
溪流名	下平1
所在地	二戸市下斗米字下平
調査機関	県北広域振興局土木部二戸土木センター



概況図(S=1:200,000)

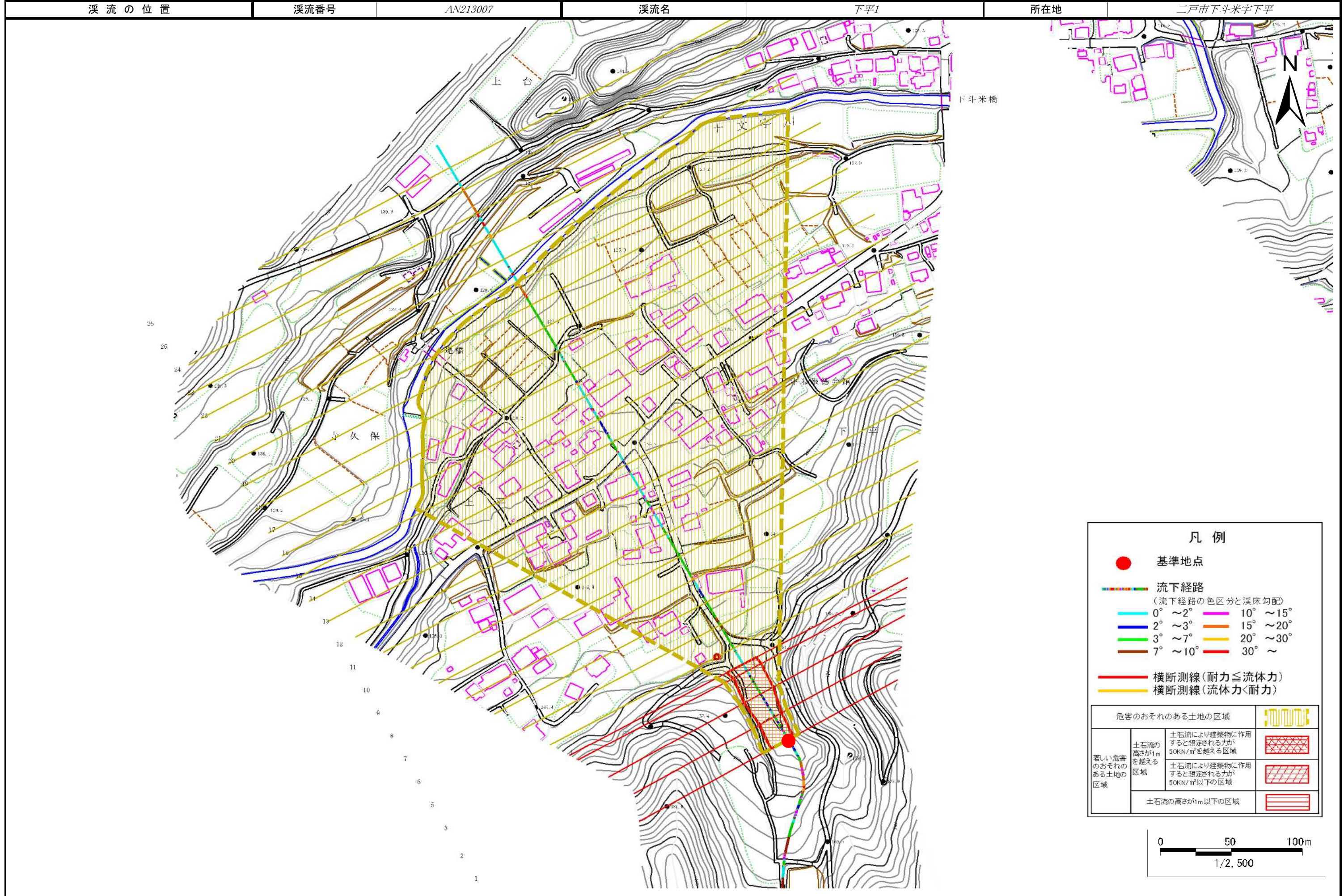


位置図(S=1:25,000)

土石流区域調書

様式3-1 危害のおそれのある土地、著しい危害のおそれのある土地の設定図

調査年度 令和4年度



土石流区域調査

様式3-2 建築物に作用すると想定される衝撃に関する事項

調査年度	令和4年度
------	-------

溪流の位置	溪流番号	AN213007	溪流名	下平1	所在地	二戸市下斗米字下平	
横断測線番号	土石流の高さh(m)	土石流の流体力Fd(kN/m ²)	建築物の耐力P2(kN/m ²)	横断測線番号	土石流の高さh(m)	土石流の流体力Fd(kN/m ²)	建築物の耐力P2(kN/m ²)
No.0	0.86	18.16	8.65				
No.1	0.86	16.71	8.62				
No.2	0.72	11.83	9.95				
No.3	0.75	12.08	9.70				
No.4	0.72	11.09	10.04				
No.5	0.67	9.40	10.66				
No.6	0.67	9.20	10.65				
No.7	0.67	8.64	10.63				
No.8	0.67	8.30	10.60				
No.9	0.67	8.01	10.58				
No.10	0.71	5.74	10.14				
No.11	0.70	5.77	10.16				
No.12	0.70	5.84	10.21				
No.13	0.70	5.83	10.21				
No.14	0.68	6.12	10.43				
No.15	0.68	6.22	10.50				
No.16	0.70	5.84	10.21				
No.17	0.70	5.84	10.22				
No.18	0.70	5.93	10.28				
No.19	0.71	5.61	10.10				
No.20	0.71	5.60	10.10				
No.21	0.64	6.85	11.01				
No.22	0.69	5.92	10.34				
No.23	0.72	5.30	9.99				
No.24	1.03	1.93	7.49				
No.25	0.00	0.00	0.00				
No.26	0.00	0.00	0.00				