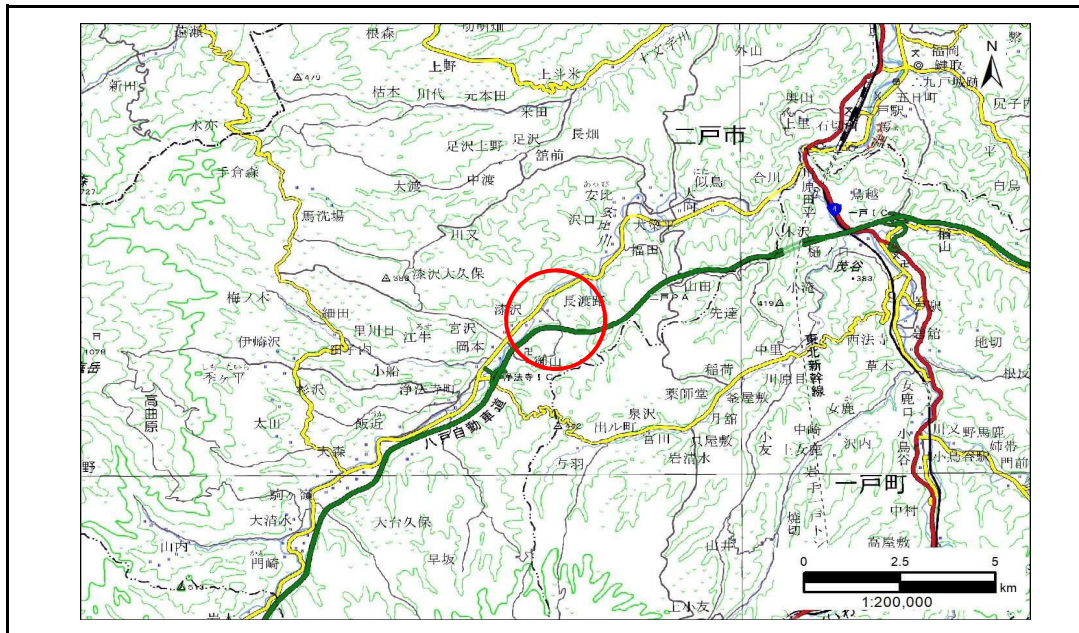


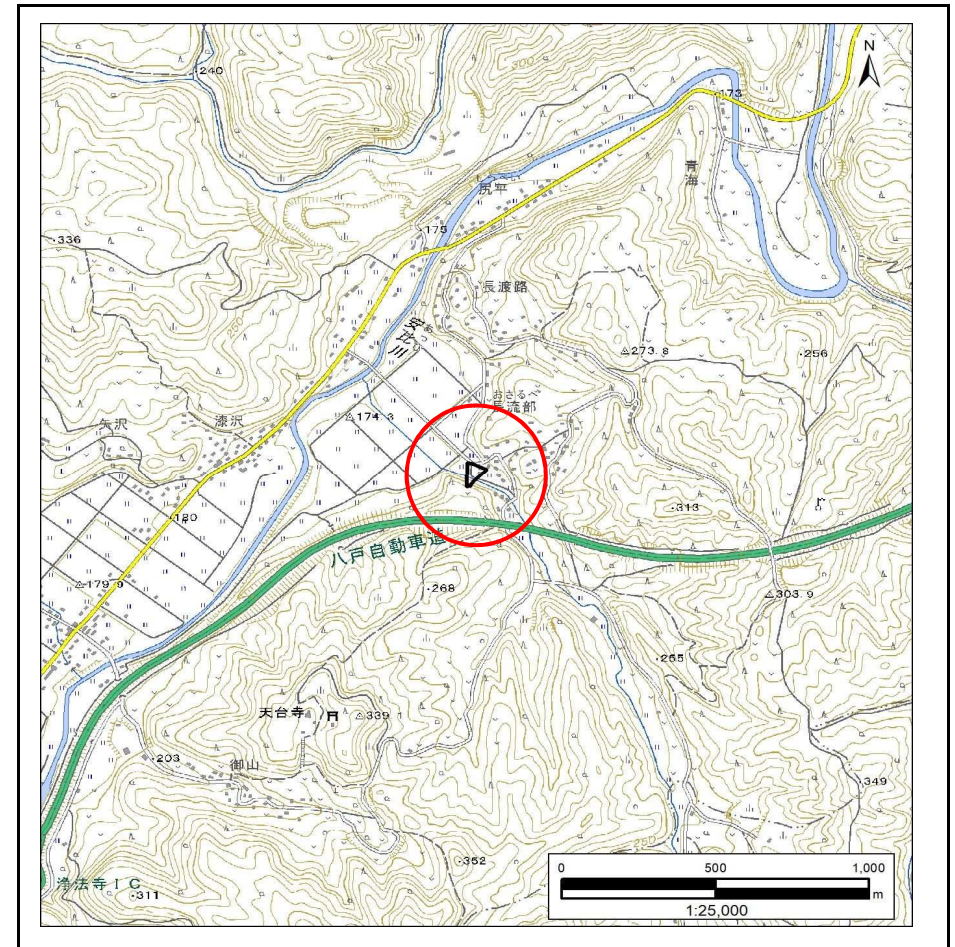
土砂災害防止に関する基礎調査(急傾斜地の崩壊)

表紙 概況、位置図

自然現象の種類	急傾斜地の崩壊
箇所番号	521BN039
箇所名	沢田A
所在地	二戸市浄法寺町沢田
調査機関	岩手県県北広域振興局土木部 二戸土木センター



概況図(S=1:200,000)



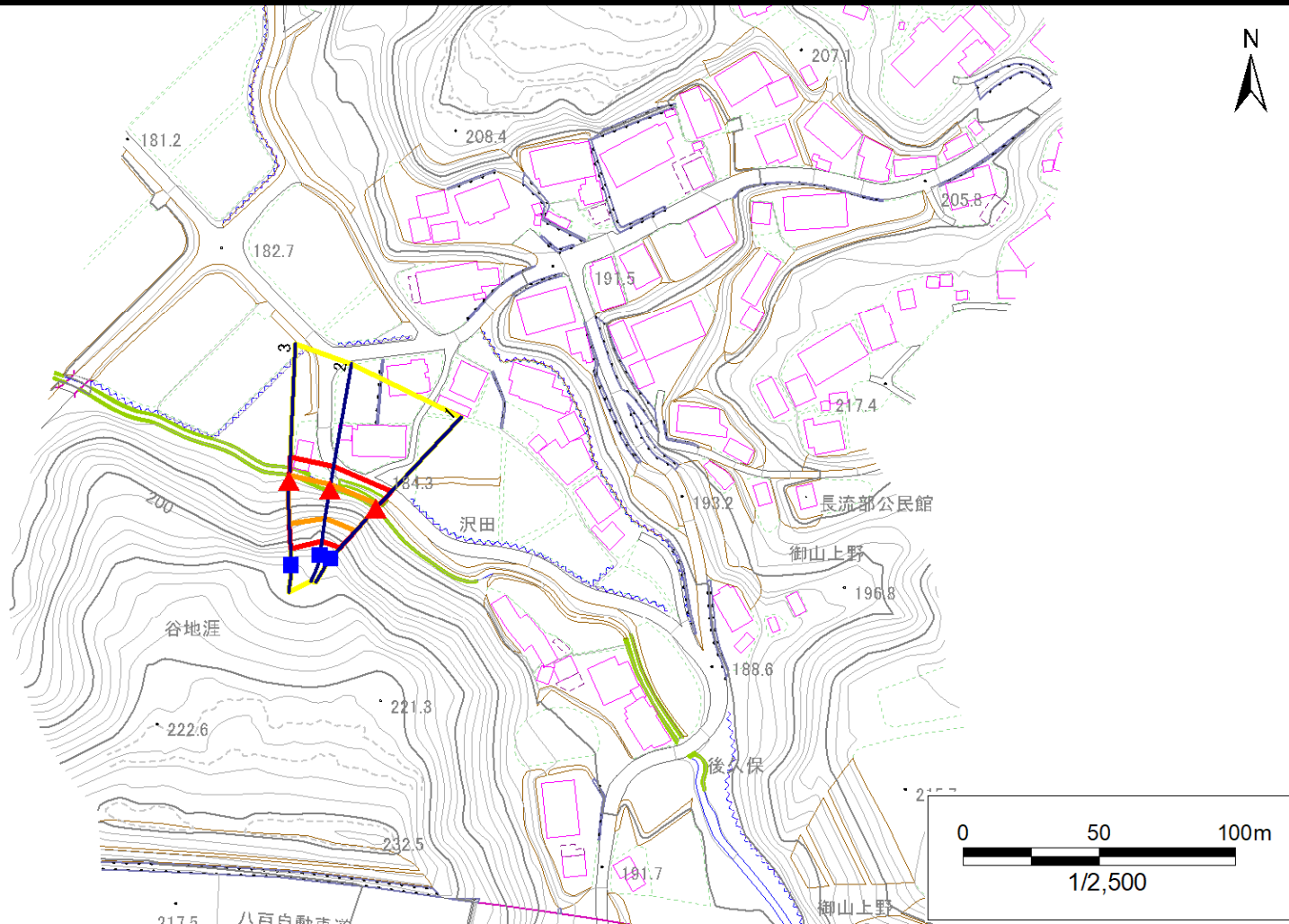
位置図(S=1:25,000)

急傾斜地の崩壊区域調書

様式3-1 危害のおそれのある土地、著しい危害のおそれのある土地の設定図

調査年度 令和5年度

急傾斜地の位置	箇所番号	521BN039	箇所名	沢田A	所在地	二戸市浄法寺町沢田
---------	------	----------	-----	-----	-----	-----------



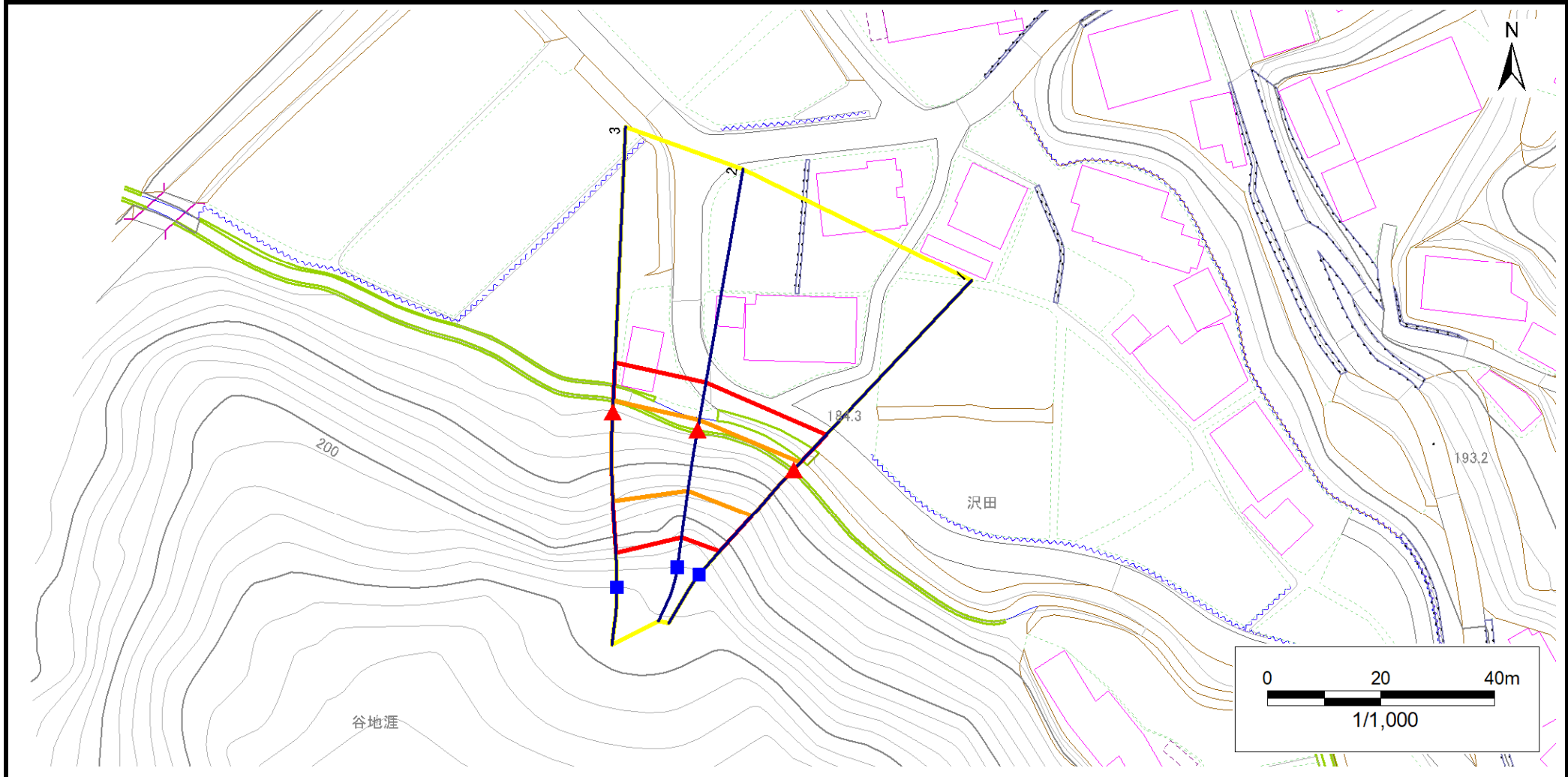
凡例	■ 上端	— 横断測線	▭ 危害のおそれのある土地の区域	▭ 土石等の移動による力が100kN/m ² を超える範囲
	▲ 下端		▭ 著しい危害のおそれのある土地の区域	▭ 土石等の堆積高が3mを超える範囲

急傾斜地の崩壊区域調書

様式3-1 危害のおそれのある土地、著しい危害のおそれのある土地の設定図

調査年度 令和5年度

急傾斜地の位置	箇所番号	521BN039	箇所名	沢田A	所在地	二戸市浄法寺町沢田
---------	------	----------	-----	-----	-----	-----------



凡例	■ 上端	— 横断測線	▭ 危害のおそれのある土地の区域	▭ 土石等の移動による力が100kN/m ² を超える範囲
	▲ 下端		▭ 著しい危害のおそれのある土地の区域	▭ 土石等の堆積高が3mを超える範囲

急傾斜地の崩壊区域調書

様式3-2 建築物に作用すると想定される衝撃に関する事項(1/1)

調査年度 令和5年度

急傾斜地の位置		箇所番号			箇所名				所在地		調査年度					
		521BN039			沢田A				二戸市浄法寺町沢田							
横断 測線 番号	急傾斜地の下端に隣接する土地								急傾斜地内							
	土石等の移動の高さと力の大きさ				土石等の堆積高さと力の大きさ				土石等の移動の高さと力の大きさ				土石等の堆積高さと力の大きさ			
	区分	高さ (m)	下端からの距離 (m)	力の大きさ (kN/m ²)	区分	下端からの水平 距離(m)	高さ (m)	力の大きさ (kN/m ²)	区分	高さ (m)	上端からの比高 (m)	力の大きさ (kN/m ²)	区分	上端からの比高 (m)	高さ (m)	力の大きさ (kN/m ²)
1	100kN/m ² を超える	1.00	0.00 ~ 1.75	130.43	3mを超える	— ~ —	—	—	100kN/m ² を超える	1.00	12.75 ~ 22.83	130.43	3mを超える	— ~ —	—	—
	それ以外	1.00	1.75 ~ 8.44	100.00	それ以外	0.00 ~ 8.44	2.55	11.24	それ以外	1.00	5.00 ~ 12.75	100.00	それ以外	5.00 ~ 22.83	2.55	11.24
2	100kN/m ² を超える	1.00	0.00 ~ 1.77	130.76	3mを超える	— ~ —	—	—	100kN/m ² を超える	1.00	12.93 ~ 23.22	130.76	3mを超える	— ~ —	—	—
	それ以外	1.00	1.77 ~ 8.46	100.00	それ以外	0.00 ~ 8.46	2.96	13.02	それ以外	1.00	5.00 ~ 12.93	100.00	それ以外	5.00 ~ 23.22	2.96	13.02
3	100kN/m ² を超える	1.00	0.00 ~ 1.96	134.15	3mを超える	— ~ —	—	—	100kN/m ² を超える	1.00	12.61 ~ 25.68	134.15	3mを超える	— ~ —	—	—
	それ以外	1.00	1.96 ~ 8.64	100.00	それ以外	0.00 ~ 8.64	2.80	12.30	それ以外	1.00	5.00 ~ 12.61	100.00	それ以外	5.00 ~ 25.68	2.80	12.30
	100kN/m ² を超える		~		3mを超える	~			100kN/m ² を超える		~		3mを超える	~		
	それ以外		~		それ以外	~			それ以外		~		それ以外	~		
	100kN/m ² を超える		~		3mを超える	~			100kN/m ² を超える		~		3mを超える	~		
	それ以外		~		それ以外	~			それ以外		~		それ以外	~		
	100kN/m ² を超える		~		3mを超える	~			100kN/m ² を超える		~		3mを超える	~		
	それ以外		~		それ以外	~			それ以外		~		それ以外	~		
	100kN/m ² を超える		~		3mを超える	~			100kN/m ² を超える		~		3mを超える	~		
	それ以外		~		それ以外	~			それ以外		~		それ以外	~		
	100kN/m ² を超える		~		3mを超える	~			100kN/m ² を超える		~		3mを超える	~		
	それ以外		~		それ以外	~			それ以外		~		それ以外	~		
	100kN/m ² を超える		~		3mを超える	~			100kN/m ² を超える		~		3mを超える	~		
	それ以外		~		それ以外	~			それ以外		~		それ以外	~		
	100kN/m ² を超える		~		3mを超える	~			100kN/m ² を超える		~		3mを超える	~		
	それ以外		~		それ以外	~			それ以外		~		それ以外	~		
	100kN/m ² を超える		~		3mを超える	~			100kN/m ² を超える		~		3mを超える	~		
	それ以外		~		それ以外	~			それ以外		~		それ以外	~		
	100kN/m ² を超える		~		3mを超える	~			100kN/m ² を超える		~		3mを超える	~		
	それ以外		~		それ以外	~			それ以外		~		それ以外	~		