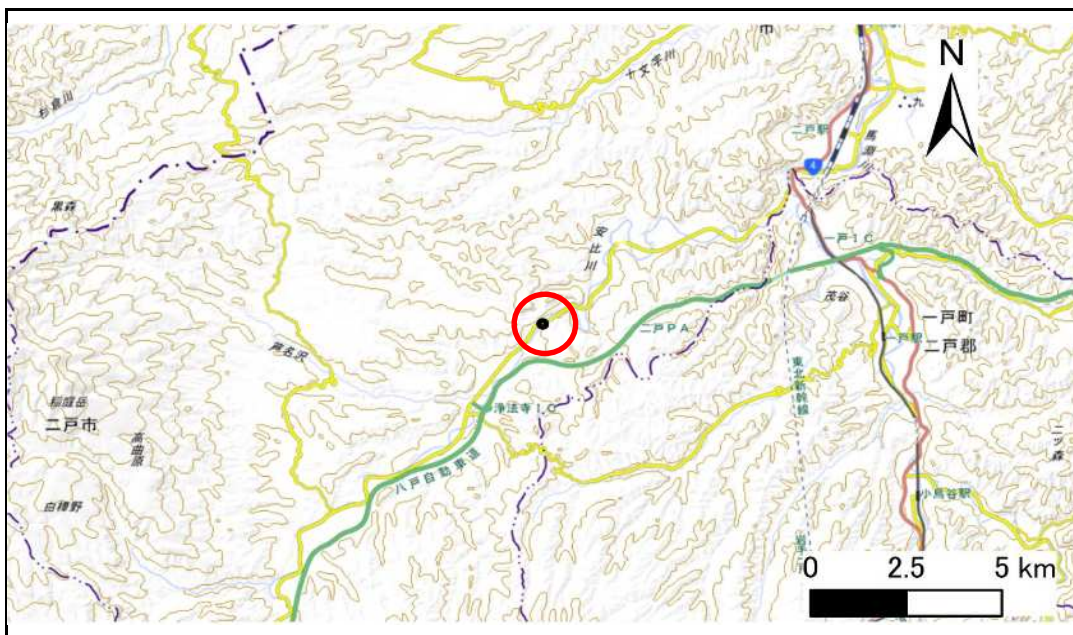


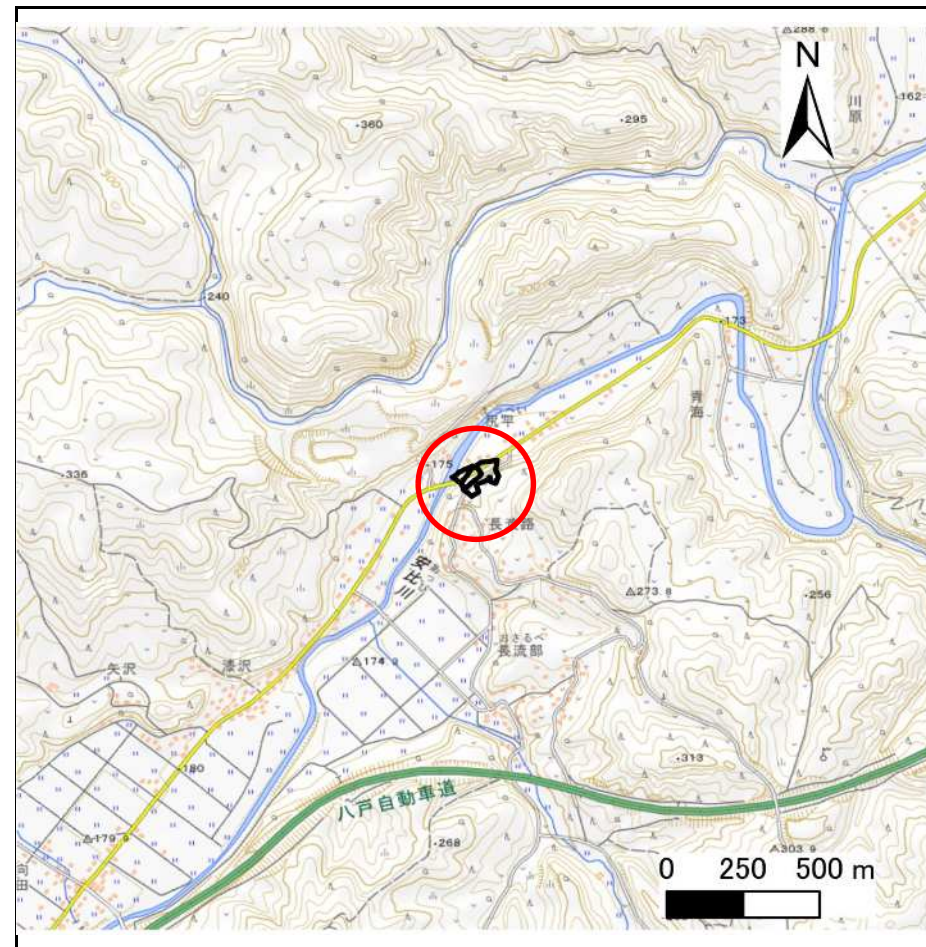
土砂災害防止に関する基礎調査(急傾斜地の崩壊)

表紙 概況、位置図

自然現象の種類	急傾斜地の崩壊
箇所番号	521BN029
箇所名	尻平
所在地	二戸市浄法寺町尻平
調査機関	県北広域振興局土木部二戸土木センター



概況図(S=1:200,000)



位置図(S=1:25,000)

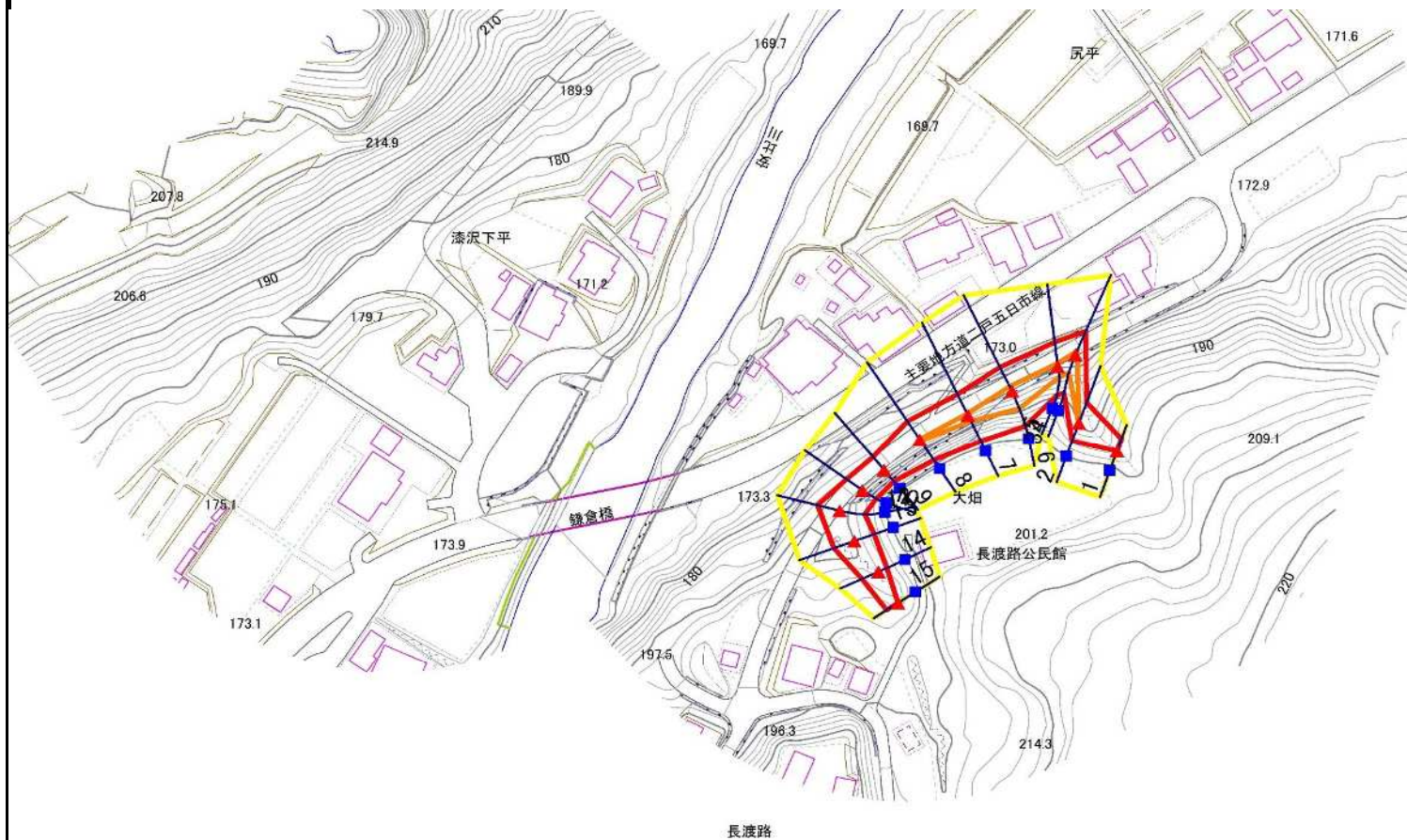
急傾斜地の崩壊区域調査

様式3-1 危害のおそれのある土地、著しい危害のおそれのある土地の設定図(1/2)

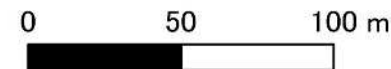
調査年度

令和4年度

急傾斜地の位置 箇所番号 521BN029 箇所名 尻平 所在地 二戸市浄法寺町尻平



1:2,500



凡例



横断測線

危害のおそれのある土地の区域

著しい危害のおそれのある土地の区域

土石等の移動による力が 100kN/m^2 を超える範囲

土石等の堆積高が 3m を超える範囲

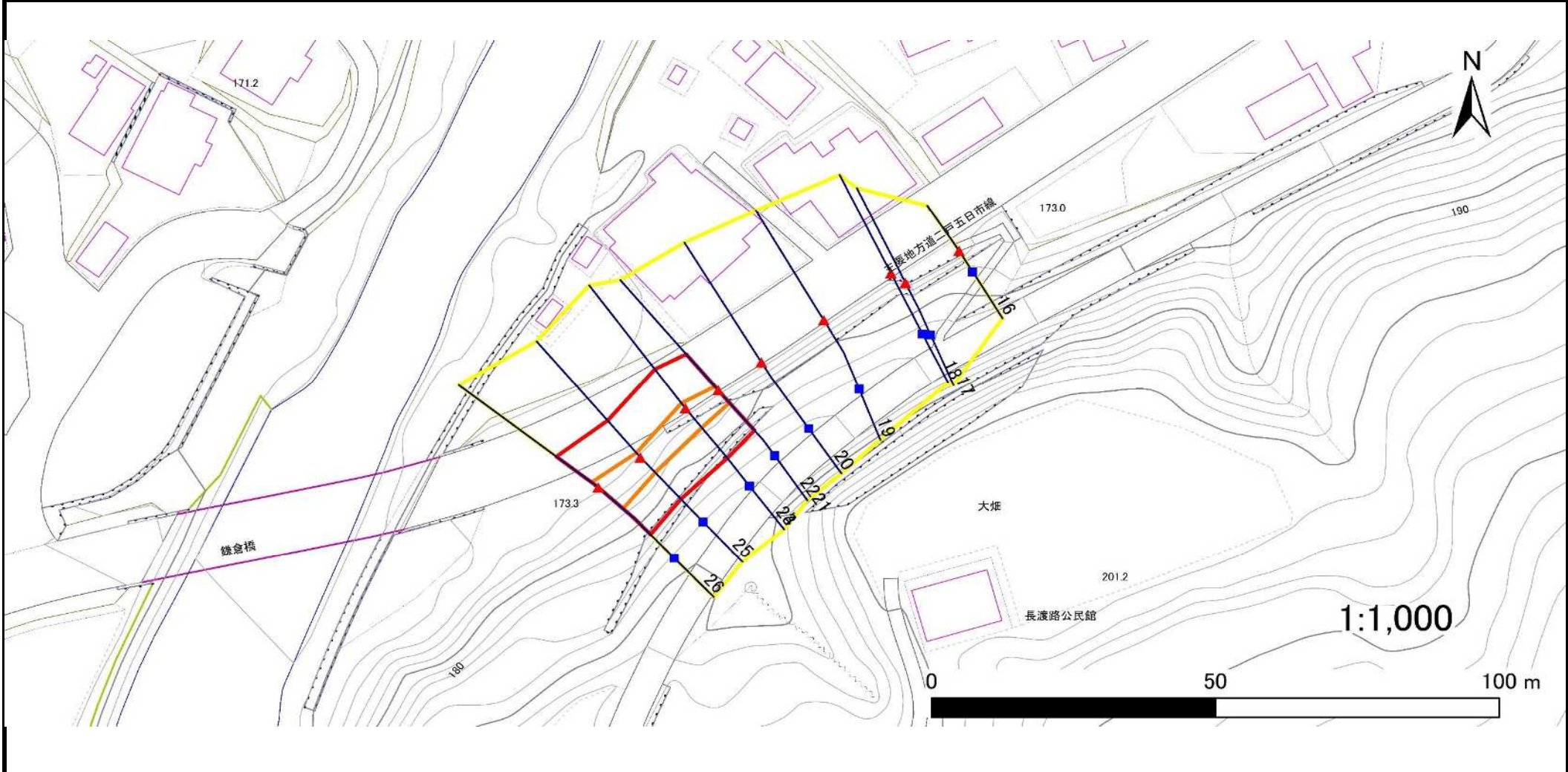
急傾斜地の崩壊区域調査

様式3-1 危害のおそれのある土地、著しい危害のおそれのある土地の設定図(2/2)

調査年度

令和4年度

急傾斜地の位置	箇所番号	521BN029	箇所名	尻平	所在地	二戸市浄法寺町尻平
---------	------	----------	-----	----	-----	-----------



- | | | | | |
|----|------|--------|---------------------|--|
| 凡例 | ■ 上端 | — 横断測線 | ■ 危害のおそれのある土地の区域 | ■ 土石等の移動による力が100kN/m ² を超える範囲 |
| | ▲ 下端 | | ■ 著しい危害のおそれのある土地の区域 | ■ 土石等の堆積高が3mを超える範囲 |

急傾斜地の崩壊区域調書

様式3-2 建築物に作用すると想定される衝撃に関する事項(1/2)

調査年度 令和4年度

急傾斜地の位置		521BN029			箇所名		尻平		所在地		二戸市浄法寺町尻平					
横断 測線 番号	急傾斜地の下端に隣接する土地								急傾斜地内							
	土石等の移動の高さと力の大きさ				土石等の堆積高さとの大きさ				土石等の移動の高さと力の大きさ				土石等の堆積高さとの大きさ			
	区分	高さ (m)	下端からの距離 (m)	力の大きさ (kN/m ²)	区分	下端からの水平 距離(m)	高さ (m)	力の大きさ (kN/m ²)	区分	高さ (m)	上端からの比高 (m)	力の大きさ (kN/m ²)	区分	上端からの比高 (m)	高さ (m)	力の大きさ (kN/m ²)
1	100kN/m ² を超える	—	— ~ —	—	3mを超える	— ~ —	—	—	100kN/m ² を超える	—	— ~ —	—	3mを超える	— ~ —	—	—
	それ以外	1.00	0.00 ~ 4.73	58.95	それ以外	0.00 ~ 0.00	1.65	8.86	それ以外	1.00	5.00 ~ 5.00	58.95	それ以外	5.00 ~ 5.00	1.65	8.86
2	100kN/m ² を超える	1.00	0.00 ~ 0.12	101.75	3mを超える	— ~ —	—	—	100kN/m ² を超える	1.00	10.72 ~ 11.03	101.75	3mを超える	— ~ —	—	—
	それ以外	1.00	0.12 ~ 7.90	100.00	それ以外	0.00 ~ 7.90	2.29	12.24	それ以外	1.00	5.00 ~ 10.72	100.00	それ以外	5.00 ~ 11.03	2.29	12.24
3	100kN/m ² を超える	1.00	0.00 ~ 1.50	122.83	3mを超える	— ~ —	—	—	100kN/m ² を超える	1.00	10.56 ~ 15.72	122.83	3mを超える	— ~ —	—	—
	それ以外	1.00	1.50 ~ 9.28	100.00	それ以外	0.00 ~ 9.28	2.34	12.50	それ以外	1.00	5.00 ~ 10.56	100.00	それ以外	5.00 ~ 15.72	2.34	12.50
4	100kN/m ² を超える	1.00	0.00 ~ 1.50	122.83	3mを超える	— ~ —	—	—	100kN/m ² を超える	1.00	10.56 ~ 15.72	122.83	3mを超える	— ~ —	—	—
	それ以外	1.00	1.50 ~ 9.28	100.00	それ以外	0.00 ~ 9.28	2.34	12.50	それ以外	1.00	5.00 ~ 10.56	100.00	それ以外	5.00 ~ 15.72	2.34	12.50
5	100kN/m ² を超える	1.00	0.00 ~ 1.15	117.27	3mを超える	— ~ —	—	—	100kN/m ² を超える	1.00	11.31 ~ 14.98	117.27	3mを超える	— ~ —	—	—
	それ以外	1.00	1.15 ~ 8.93	100.00	それ以外	0.00 ~ 8.93	1.94	10.39	それ以外	1.00	5.00 ~ 11.31	100.00	それ以外	5.00 ~ 14.98	1.94	10.39
6	100kN/m ² を超える	1.00	0.00 ~ 1.80	127.67	3mを超える	— ~ —	—	—	100kN/m ² を超える	1.00	12.10 ~ 19.28	127.67	3mを超える	— ~ —	—	—
	それ以外	1.00	1.80 ~ 9.59	100.00	それ以外	0.00 ~ 9.59	2.49	13.30	それ以外	1.00	5.00 ~ 12.10	100.00	それ以外	5.00 ~ 19.28	2.49	13.30
7	100kN/m ² を超える	1.00	0.00 ~ 0.67	110.03	3mを超える	— ~ —	—	—	100kN/m ² を超える	1.00	15.45 ~ 18.57	110.03	3mを超える	— ~ —	—	—
	それ以外	1.00	0.67 ~ 8.46	100.00	それ以外	0.00 ~ 8.46	2.71	14.49	それ以外	1.00	5.00 ~ 15.45	100.00	それ以外	5.00 ~ 18.57	2.71	14.49
8	100kN/m ² を超える	1.00	0.00 ~ 0.16	102.28	3mを超える	— ~ —	—	—	100kN/m ² を超える	1.00	16.10 ~ 16.79	102.28	3mを超える	— ~ —	—	—
	それ以外	1.00	0.16 ~ 7.94	100.00	それ以外	0.00 ~ 7.94	2.74	14.65	それ以外	1.00	5.00 ~ 16.10	100.00	それ以外	5.00 ~ 16.79	2.74	14.65
9	100kN/m ² を超える	—	— ~ —	—	3mを超える	— ~ —	—	—	100kN/m ² を超える	—	— ~ —	—	3mを超える	— ~ —	—	—
	それ以外	1.00	0.00 ~ 6.10	76.44	それ以外	0.00 ~ 6.10	2.37	12.70	それ以外	1.00	5.00 ~ 13.45	76.44	それ以外	5.00 ~ 13.45	2.37	12.70
10	100kN/m ² を超える	—	— ~ —	—	3mを超える	— ~ —	—	—	100kN/m ² を超える	—	— ~ —	—	3mを超える	— ~ —	—	—
	それ以外	1.00	0.00 ~ 6.88	87.17	それ以外	0.00 ~ 6.88	2.20	11.77	それ以外	1.00	5.00 ~ 12.34	87.17	それ以外	5.00 ~ 12.34	2.20	11.77
11	100kN/m ² を超える	1.00	0.00 ~ 0.18	102.71	3mを超える	— ~ —	—	—	100kN/m ² を超える	1.00	10.70 ~ 11.22	102.71	3mを超える	— ~ —	—	—
	それ以外	1.00	0.18 ~ 7.97	100.00	それ以外	0.00 ~ 7.97	2.10	11.24	それ以外	1.00	5.00 ~ 10.70	100.00	それ以外	5.00 ~ 11.22	2.10	11.24
12	100kN/m ² を超える	1.00	0.00 ~ 0.18	102.71	3mを超える	— ~ —	—	—	100kN/m ² を超える	1.00	10.70 ~ 11.22	102.71	3mを超える	— ~ —	—	—
	それ以外	1.00	0.18 ~ 7.97	100.00	それ以外	0.00 ~ 7.97	2.10	11.24	それ以外	1.00	5.00 ~ 10.70	100.00	それ以外	5.00 ~ 11.22	2.10	11.24
13	100kN/m ² を超える	—	— ~ —	—	3mを超える	— ~ —	—	—	100kN/m ² を超える	—	— ~ —	—	3mを超える	— ~ —	—	—
	それ以外	1.00	0.00 ~ 7.58	96.99	それ以外	0.00 ~ 7.58	2.10	11.23	それ以外	1.00	5.00 ~ 10.16	96.99	それ以外	5.00 ~ 10.16	2.10	11.23
14	100kN/m ² を超える	—	— ~ —	—	3mを超える	— ~ —	—	—	100kN/m ² を超える	—	— ~ —	—	3mを超える	— ~ —	—	—
	それ以外	1.00	0.00 ~ 6.27	78.76	それ以外	0.00 ~ 0.00	1.72	9.19	それ以外	1.00	5.00 ~ 7.31	78.76	それ以外	5.00 ~ 7.31	1.72	9.19
15	100kN/m ² を超える	—	— ~ —	—	3mを超える	— ~ —	—	—	100kN/m ² を超える	—	— ~ —	—	3mを超える	— ~ —	—	—
	それ以外	1.00	0.00 ~ 4.77	59.40	それ以外	0.00 ~ 0.00	1.69	9.06	それ以外	1.00	5.00 ~ 5.00	59.40	それ以外	5.00 ~ 5.00	1.69	9.06

急傾斜地の崩壊区域調書

様式3-2 建築物に作用すると想定される衝撃に関する事項(2/2)

調査年度 令和4年度

急傾斜地の位置		521BN029			箇所名		尻平		所在地		二戸市浄法寺町尻平					
横断 測線 番号	急傾斜地の下端に隣接する土地								急傾斜地内							
	土石等の移動の高さと力の大きさ				土石等の堆積高さと力の大きさ				土石等の移動の高さと力の大きさ				土石等の堆積高さと力の大きさ			
	区分	高さ (m)	下端からの距離 (m)	力の大きさ (kN/m ²)	区分	下端からの水平 距離(m)	高さ (m)	力の大きさ (kN/m ²)	区分	高さ (m)	上端からの比高 (m)	力の大きさ (kN/m ²)	区分	上端からの比高 (m)	高さ (m)	力の大きさ (kN/m ²)
16	100kN/m ² を超える	-	- ~ -	-	3mを超える	- ~ -	-	-	100kN/m ² を超える	-	- ~ -	-	3mを超える	- ~ -	-	-
	それ以外	-	- ~ -	-	それ以外	- ~ -	-	-	それ以外	-	- ~ -	-	それ以外	- ~ -	-	-
17	100kN/m ² を超える	-	- ~ -	-	3mを超える	- ~ -	-	-	100kN/m ² を超える	-	- ~ -	-	3mを超える	- ~ -	-	-
	それ以外	-	- ~ -	-	それ以外	- ~ -	-	-	それ以外	-	- ~ -	-	それ以外	- ~ -	-	-
18	100kN/m ² を超える	-	- ~ -	-	3mを超える	- ~ -	-	-	100kN/m ² を超える	-	- ~ -	-	3mを超える	- ~ -	-	-
	それ以外	-	- ~ -	-	それ以外	- ~ -	-	-	それ以外	-	- ~ -	-	それ以外	- ~ -	-	-
19	100kN/m ² を超える	-	- ~ -	-	3mを超える	- ~ -	-	-	100kN/m ² を超える	-	- ~ -	-	3mを超える	- ~ -	-	-
	それ以外	-	- ~ -	-	それ以外	- ~ -	-	-	それ以外	-	- ~ -	-	それ以外	- ~ -	-	-
20	100kN/m ² を超える	-	- ~ -	-	3mを超える	- ~ -	-	-	100kN/m ² を超える	-	- ~ -	-	3mを超える	- ~ -	-	-
	それ以外	-	- ~ -	-	それ以外	- ~ -	-	-	それ以外	-	- ~ -	-	それ以外	- ~ -	-	-
21	100kN/m ² を超える	-	- ~ -	-	3mを超える	- ~ -	-	-	100kN/m ² を超える	-	- ~ -	-	3mを超える	- ~ -	-	-
	それ以外	-	- ~ -	-	それ以外	- ~ -	-	-	それ以外	-	- ~ -	-	それ以外	- ~ -	-	-
22	100kN/m ² を超える	1.00	0.00 ~ 0.89	113.38	3mを超える	- ~ -	-	-	100kN/m ² を超える	1.00	10.69 ~ 13.30	113.38	3mを超える	- ~ -	-	-
	それ以外	1.00	0.89 ~ 8.68	100.00	それ以外	0.00 ~ 8.68	1.85	9.89	それ以外	1.00	5.00 ~ 10.69	100.00	それ以外	5.00 ~ 13.30	1.85	9.89
23	100kN/m ² を超える	1.00	0.00 ~ 1.15	117.31	3mを超える	- ~ -	-	-	100kN/m ² を超える	1.00	10.53 ~ 14.10	117.31	3mを超える	- ~ -	-	-
	それ以外	1.00	1.15 ~ 8.93	100.00	それ以外	0.00 ~ 8.93	2.19	11.71	それ以外	1.00	5.00 ~ 10.53	100.00	それ以外	5.00 ~ 14.10	2.19	11.71
24	100kN/m ² を超える	1.00	0.00 ~ 1.15	117.31	3mを超える	- ~ -	-	-	100kN/m ² を超える	1.00	10.53 ~ 14.10	117.31	3mを超える	- ~ -	-	-
	それ以外	1.00	1.15 ~ 8.93	100.00	それ以外	0.00 ~ 8.93	2.19	11.71	それ以外	1.00	5.00 ~ 10.53	100.00	それ以外	5.00 ~ 14.10	2.19	11.71
25	100kN/m ² を超える	1.00	0.00 ~ 1.09	116.38	3mを超える	- ~ -	-	-	100kN/m ² を超える	1.00	10.75 ~ 14.04	116.38	3mを超える	- ~ -	-	-
	それ以外	1.00	1.09 ~ 8.87	100.00	それ以外	0.00 ~ 8.87	2.29	12.28	それ以外	1.00	5.00 ~ 10.75	100.00	それ以外	5.00 ~ 14.04	2.29	12.28
26	100kN/m ² を超える	1.00	0.00 ~ 1.49	122.62	3mを超える	- ~ -	-	-	100kN/m ² を超える	1.00	10.60 ~ 15.44	122.62	3mを超える	- ~ -	-	-
	それ以外	1.00	1.49 ~ 9.27	100.00	それ以外	0.00 ~ 9.27	2.44	13.07	それ以外	1.00	5.00 ~ 10.60	100.00	それ以外	5.00 ~ 15.44	2.44	13.07
	100kN/m ² を超える		~		3mを超える	~			100kN/m ² を超える		~		3mを超える	~		
	それ以外		~		それ以外	~			それ以外		~		それ以外	~		
	100kN/m ² を超える		~		3mを超える	~			100kN/m ² を超える		~		3mを超える	~		
	それ以外		~		それ以外	~			それ以外		~		それ以外	~		
	100kN/m ² を超える		~		3mを超える	~			100kN/m ² を超える		~		3mを超える	~		
	それ以外		~		それ以外	~			それ以外		~		それ以外	~		