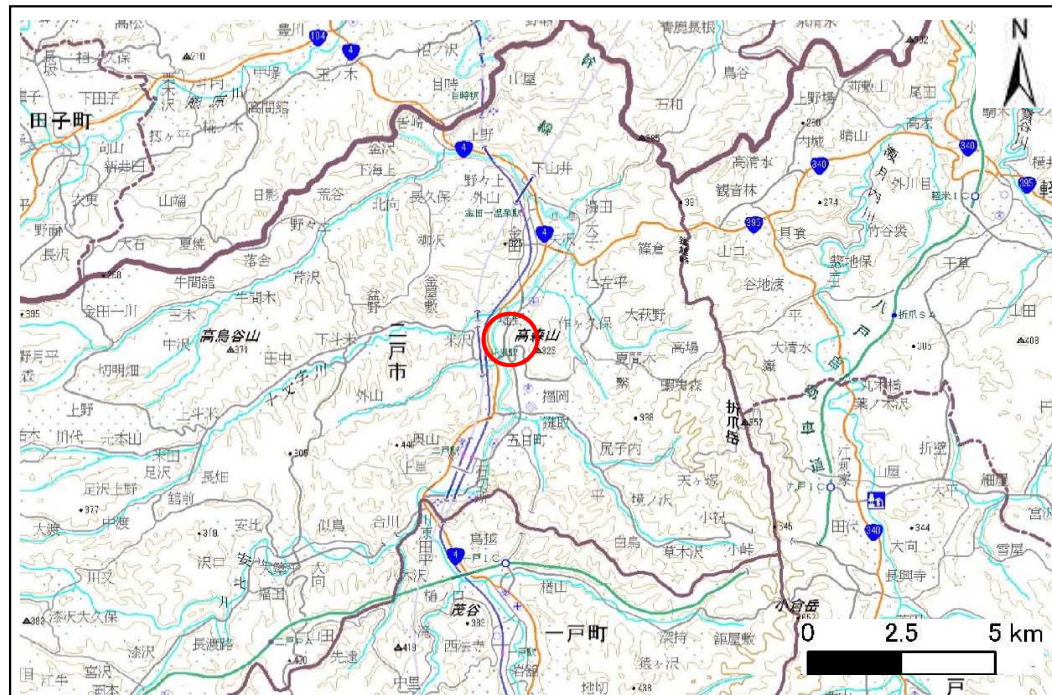


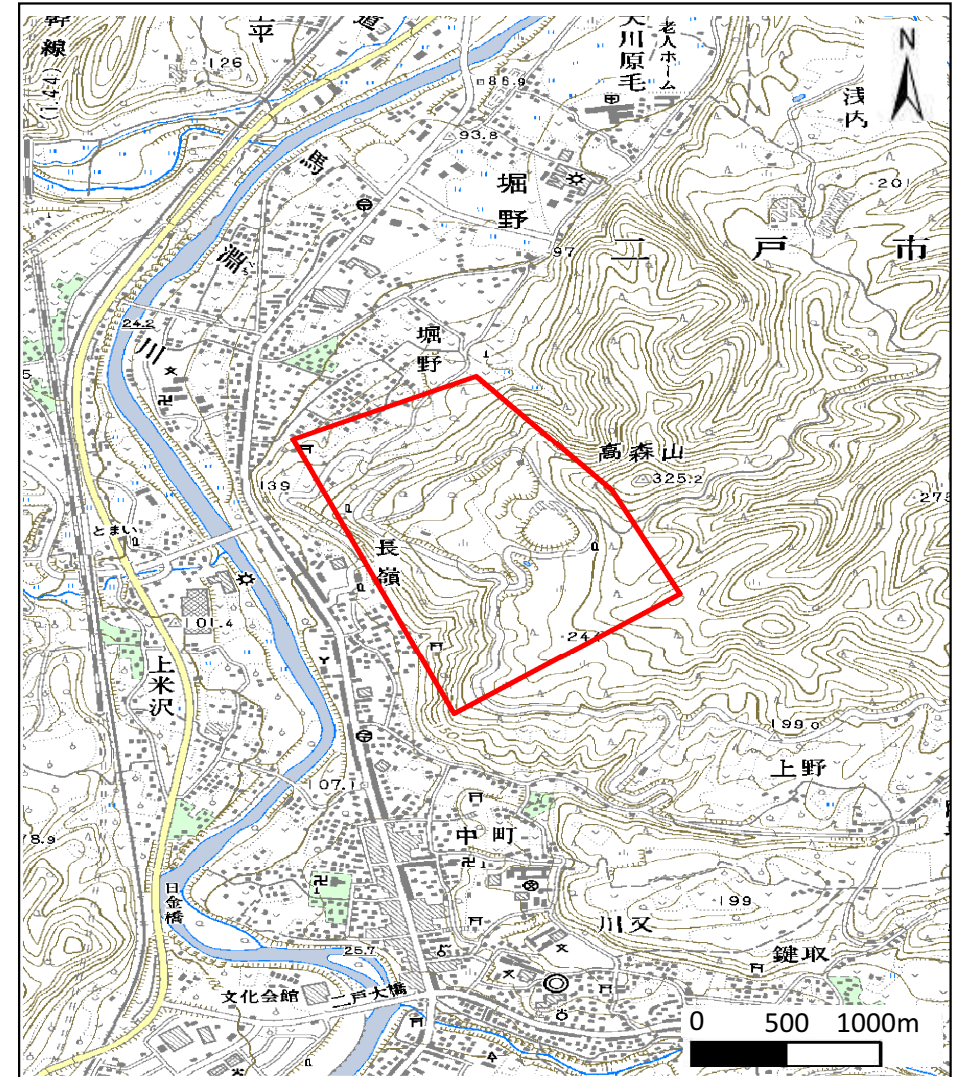
# 土砂災害防止に関する基礎調査(地滑り)

表紙 位置、位置図

|         |                    |
|---------|--------------------|
| 自然現象の種類 | 地滑り                |
| 箇所番号    | 43                 |
| 箇所名     | 長嶺                 |
| 所在地     | 岩手県二戸市長嶺           |
| 調査機関    | 県北広域振興局土木部二戸土木センター |



位置図(S=1:200,000)



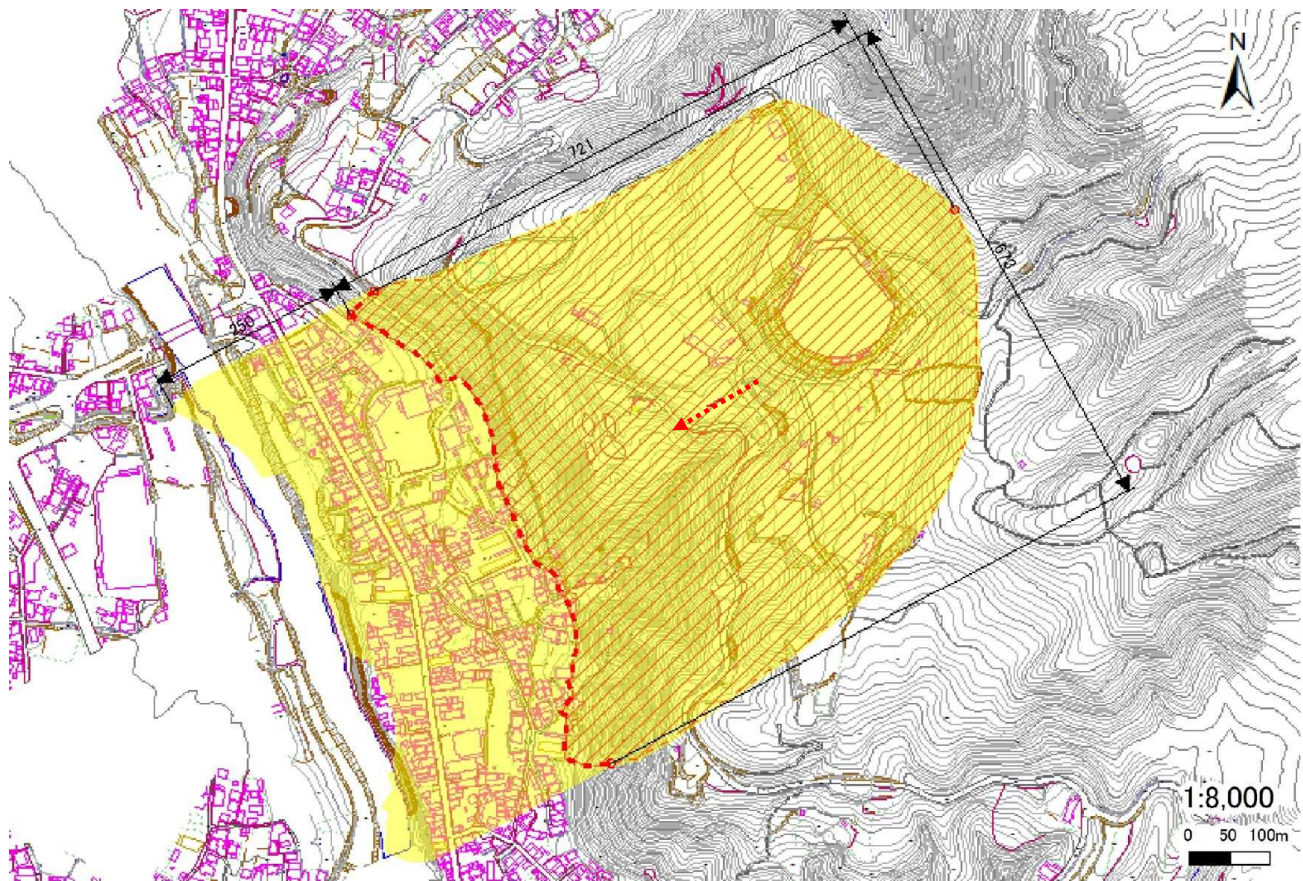
概況図(S=1:25,000)

# 地 滑 り 区 域 調 査 書

様式3-1 危害のおそれのある土地等の設定図 及び 建築物に作用すると想定される衝撃に関する事項

調査年度 平成26年度

|             |         |       |     |      |          |
|-------------|---------|-------|-----|------|----------|
| 地 滑 り の 位 置 | 箇所番号 43 | 箇所名   | 長 嶺 | 所在地  | 岩手県二戸市長嶺 |
| 地滑り区域名      | A区域     | ランク区分 | C   | 箇所区分 | 地すべり危険箇所 |



| 凡 例 |                   |
|-----|-------------------|
|     | 地滑り区域             |
|     | 地滑り方向(滑動が確認できる)   |
|     | 地滑り方向(滑動が確認できない)  |
|     | 特定境界線(確定)         |
|     | 特定境界線(推定)         |
|     | 端点(末端・上下端点)       |
|     | 危害のおそれのある土地の区域    |
|     | 著しい危害のおそれのある土地の区域 |

| 土石等の移動により建築物の<br>地上部に作用すると想定される力            |                                  |               |
|---|----------------------------------|---------------|
| 力の大きさのうち最<br>大のもの<br>F1(kN/m <sup>2</sup> ) | 建築物の耐力<br>W2(kN/m <sup>2</sup> ) | 土石等の高さ<br>(m) |
| -   | -                                | -             |