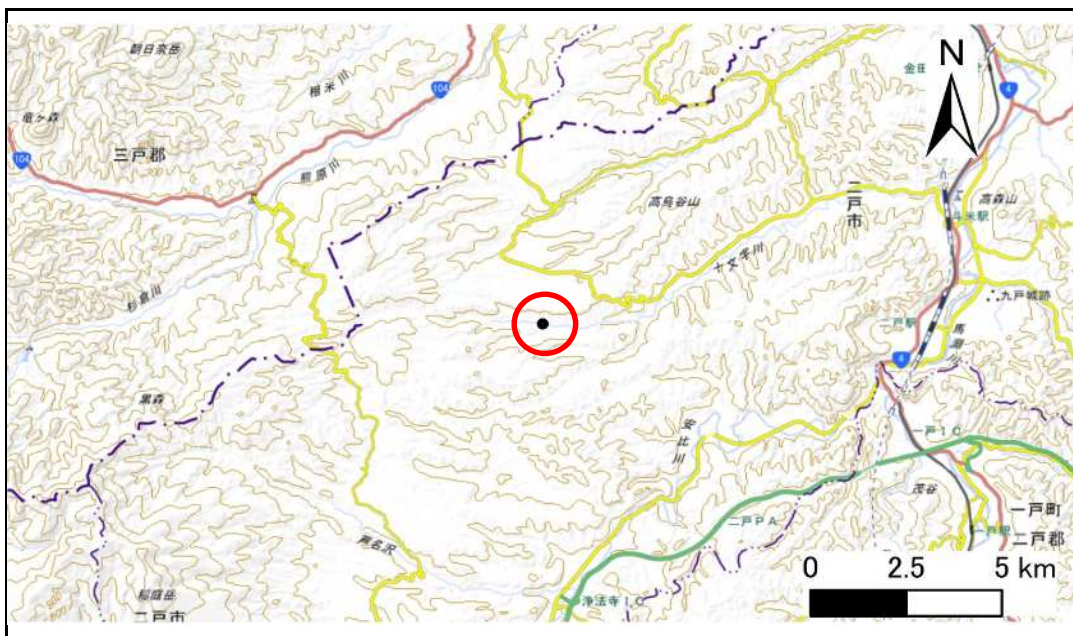


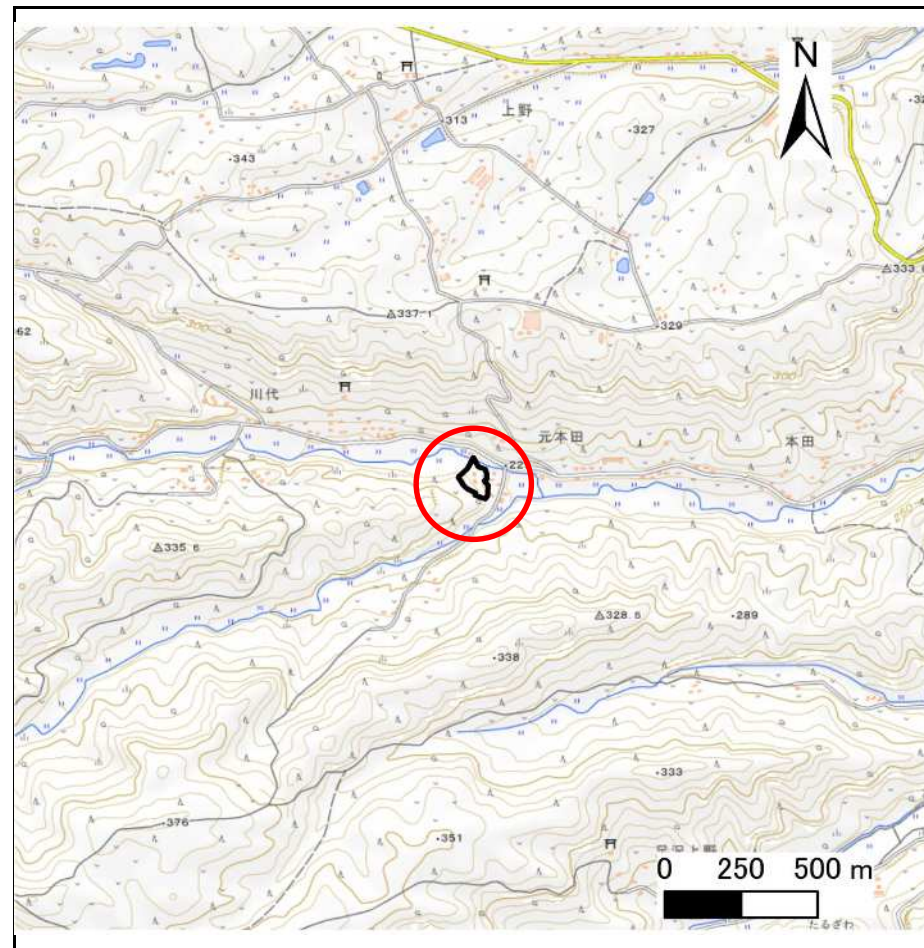
土砂災害防止に関する基礎調査(急傾斜地の崩壊)

表紙 概況、位置図

自然現象の種類	急傾斜地の崩壊
箇所番号	213BN236
箇所名	大坊B
所在地	二戸市上斗米字大坊
調査機関	県北広域振興局土木部二戸土木センター



概況図(S=1:200,000)



位置図(S=1:25,000)

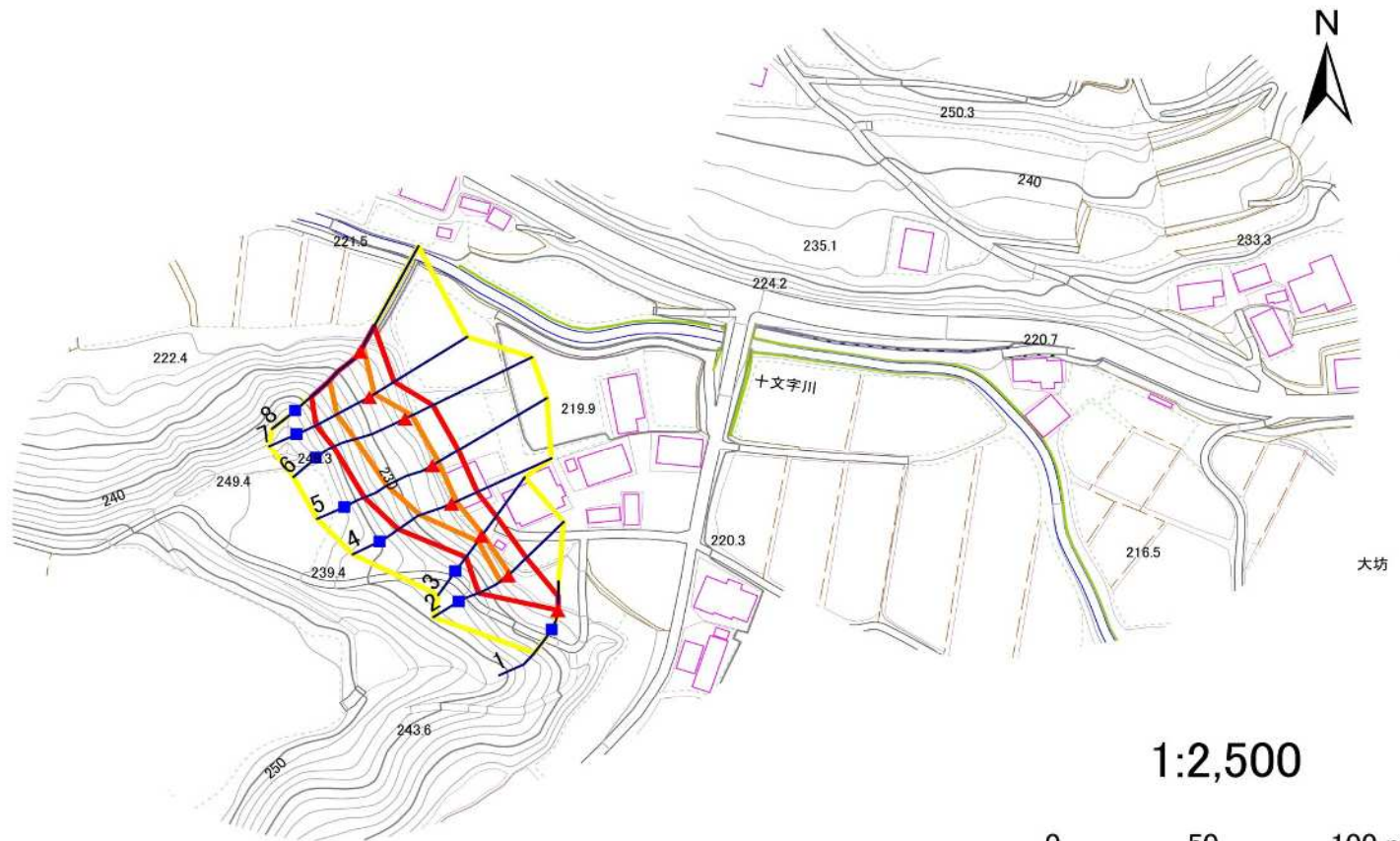
急傾斜地の崩壊区域調査

様式3-1 危害のおそれのある土地、著しい危害のおそれのある土地の設定図

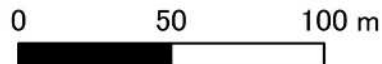
調査年度

令和4年度

急傾斜地の位置 箇所番号 213BN236 箇所名 大坊B 所在地 二戸市上斗米字大坊



1:2,500



凡例

■ 上端
▲ 下端

— 横断測線

— 危害のおそれのある土地の区域

— 著しい危害のおそれのある土地の区域

— 土石等の移動による力が 100kN/m^2 を超える範囲

— 土石等の堆積高が 3m を超える範囲

急傾斜地の崩壊区域調書

様式3-2 建築物に作用すると想定される衝撃に関する事項(1/1)

調査年度	令和4年度
------	-------

急傾斜地の位置		213BN236			箇所名		大坊B		所在地		二戸市上斗米字大坊					
横断 測線 番号	急傾斜地の下端に隣接する土地								急傾斜地内							
	土石等の移動の高さと力の大きさ				土石等の堆積高さと力の大きさ				土石等の移動の高さと力の大きさ				土石等の堆積高さと力の大きさ			
	区分	高さ (m)	下端からの距離 (m)	力の大きさ (kN/m ²)	区分	下端からの水平 距離(m)	高さ (m)	力の大きさ (kN/m ²)	区分	高さ (m)	上端からの比高 (m)	力の大きさ (kN/m ²)	区分	上端からの比高 (m)	高さ (m)	力の大きさ (kN/m ²)
1	100kN/m ² を超える	—	— ~ —	—	3mを超える	— ~ —	—	—	100kN/m ² を超える	—	— ~ —	—	3mを超える	— ~ —	—	—
	それ以外	1.00	0.00 ~ 4.77	59.50	それ以外	0.00 ~ 0.00	1.71	9.17	それ以外	1.00	5.00 ~ 5.00	59.50	それ以外	5.00 ~ 5.00	1.71	9.17
2	100kN/m ² を超える	1.00	0.00 ~ 0.72	110.72	3mを超える	— ~ —	—	—	100kN/m ² を超える	1.00	10.76 ~ 13.04	110.72	3mを超える	— ~ —	—	—
	それ以外	1.00	0.72 ~ 8.50	100.00	それ以外	0.00 ~ 8.50	2.09	11.17	それ以外	1.00	5.00 ~ 10.76	100.00	それ以外	5.00 ~ 13.04	2.09	11.17
3	100kN/m ² を超える	1.00	0.00 ~ 0.65	109.61	3mを超える	— ~ —	—	—	100kN/m ² を超える	1.00	10.62 ~ 12.43	109.61	3mを超える	— ~ —	—	—
	それ以外	1.00	0.65 ~ 8.43	100.00	それ以外	0.00 ~ 8.43	2.25	12.07	それ以外	1.00	5.00 ~ 10.62	100.00	それ以外	5.00 ~ 12.43	2.25	12.07
4	100kN/m ² を超える	1.00	0.00 ~ 1.73	126.55	3mを超える	— ~ —	—	—	100kN/m ² を超える	1.00	10.93 ~ 18.37	126.55	3mを超える	— ~ —	—	—
	それ以外	1.00	1.73 ~ 9.52	100.00	それ以外	0.00 ~ 9.52	2.24	11.97	それ以外	1.00	5.00 ~ 10.93	100.00	それ以外	5.00 ~ 18.37	2.24	11.97
5	100kN/m ² を超える	1.00	0.00 ~ 2.26	135.22	3mを超える	— ~ —	—	—	100kN/m ² を超える	1.00	10.85 ~ 22.29	135.22	3mを超える	— ~ —	—	—
	それ以外	1.00	2.26 ~ 10.05	100.00	それ以外	0.00 ~ 10.05	2.56	13.72	それ以外	1.00	5.00 ~ 10.85	100.00	それ以外	5.00 ~ 22.29	2.56	13.72
6	100kN/m ² を超える	1.00	0.00 ~ 2.59	140.63	3mを超える	— ~ —	—	—	100kN/m ² を超える	1.00	10.62 ~ 23.62	140.63	3mを超える	— ~ —	—	—
	それ以外	1.00	2.59 ~ 10.37	100.00	それ以外	0.00 ~ 10.37	2.63	14.06	それ以外	1.00	5.00 ~ 10.62	100.00	それ以外	5.00 ~ 23.62	2.63	14.06
7	100kN/m ² を超える	1.00	0.00 ~ 2.03	131.35	3mを超える	— ~ —	—	—	100kN/m ² を超える	1.00	10.69 ~ 19.31	131.35	3mを超える	— ~ —	—	—
	それ以外	1.00	2.03 ~ 9.81	100.00	それ以外	0.00 ~ 9.81	2.28	12.23	それ以外	1.00	5.00 ~ 10.69	100.00	それ以外	5.00 ~ 19.31	2.28	12.23
8	100kN/m ² を超える	1.00	0.00 ~ 2.16	133.48	3mを超える	— ~ —	—	—	100kN/m ² を超える	1.00	10.75 ~ 20.67	133.48	3mを超える	— ~ —	—	—
	それ以外	1.00	2.16 ~ 9.94	100.00	それ以外	0.00 ~ 9.94	2.59	13.85	それ以外	1.00	5.00 ~ 10.75	100.00	それ以外	5.00 ~ 20.67	2.59	13.85
	100kN/m ² を超える		~		3mを超える	~			100kN/m ² を超える		~		3mを超える	~		
	それ以外		~		それ以外	~			それ以外		~		それ以外	~		
	100kN/m ² を超える		~		3mを超える	~			100kN/m ² を超える		~		3mを超える	~		
	それ以外		~		それ以外	~			それ以外		~		それ以外	~		
	100kN/m ² を超える		~		3mを超える	~			100kN/m ² を超える		~		3mを超える	~		
	それ以外		~		それ以外	~			それ以外		~		それ以外	~		
	100kN/m ² を超える		~		3mを超える	~			100kN/m ² を超える		~		3mを超える	~		
	それ以外		~		それ以外	~			それ以外		~		それ以外	~		
	100kN/m ² を超える		~		3mを超える	~			100kN/m ² を超える		~		3mを超える	~		
	それ以外		~		それ以外	~			それ以外		~		それ以外	~		