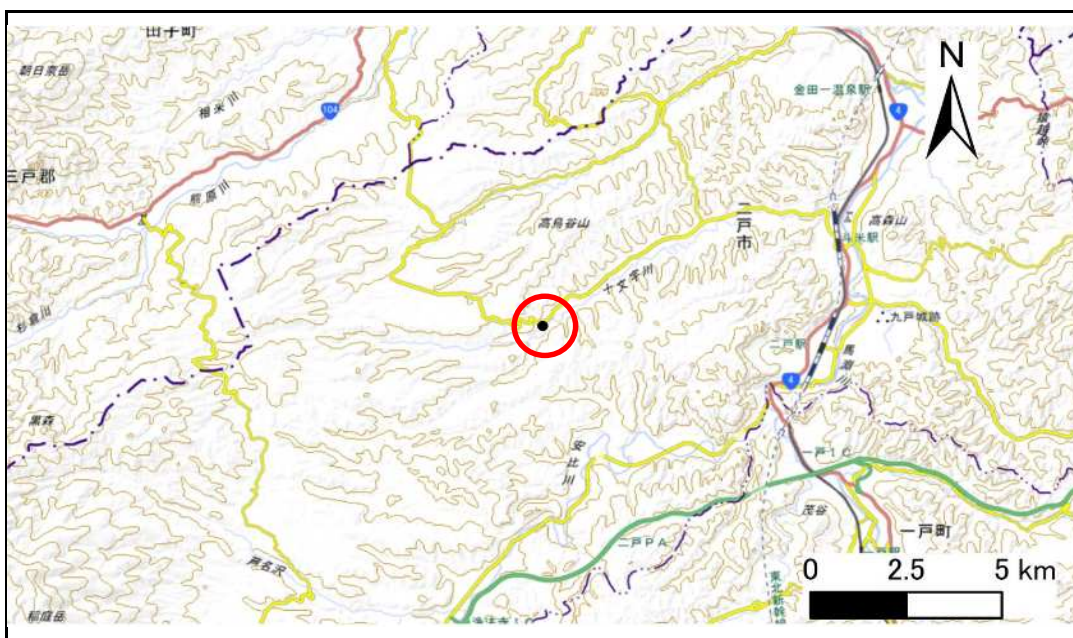


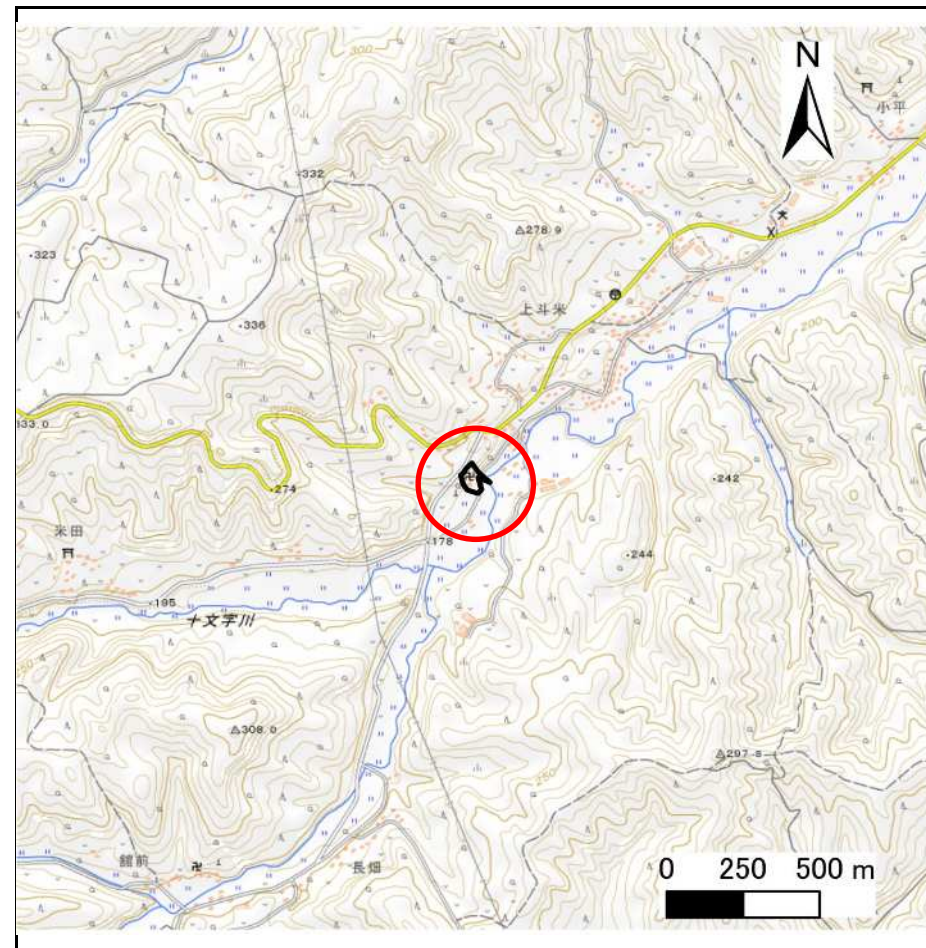
土砂災害防止に関する基礎調査(急傾斜地の崩壊)

表紙 概況、位置図

自然現象の種類	急傾斜地の崩壊
箇所番号	213BN227-3
箇所名	川原B
所在地	二戸市上斗米字川原
調査機関	県北広域振興局土木部二戸土木センター



概況図(S=1:200,000)



位置図(S=1:25,000)

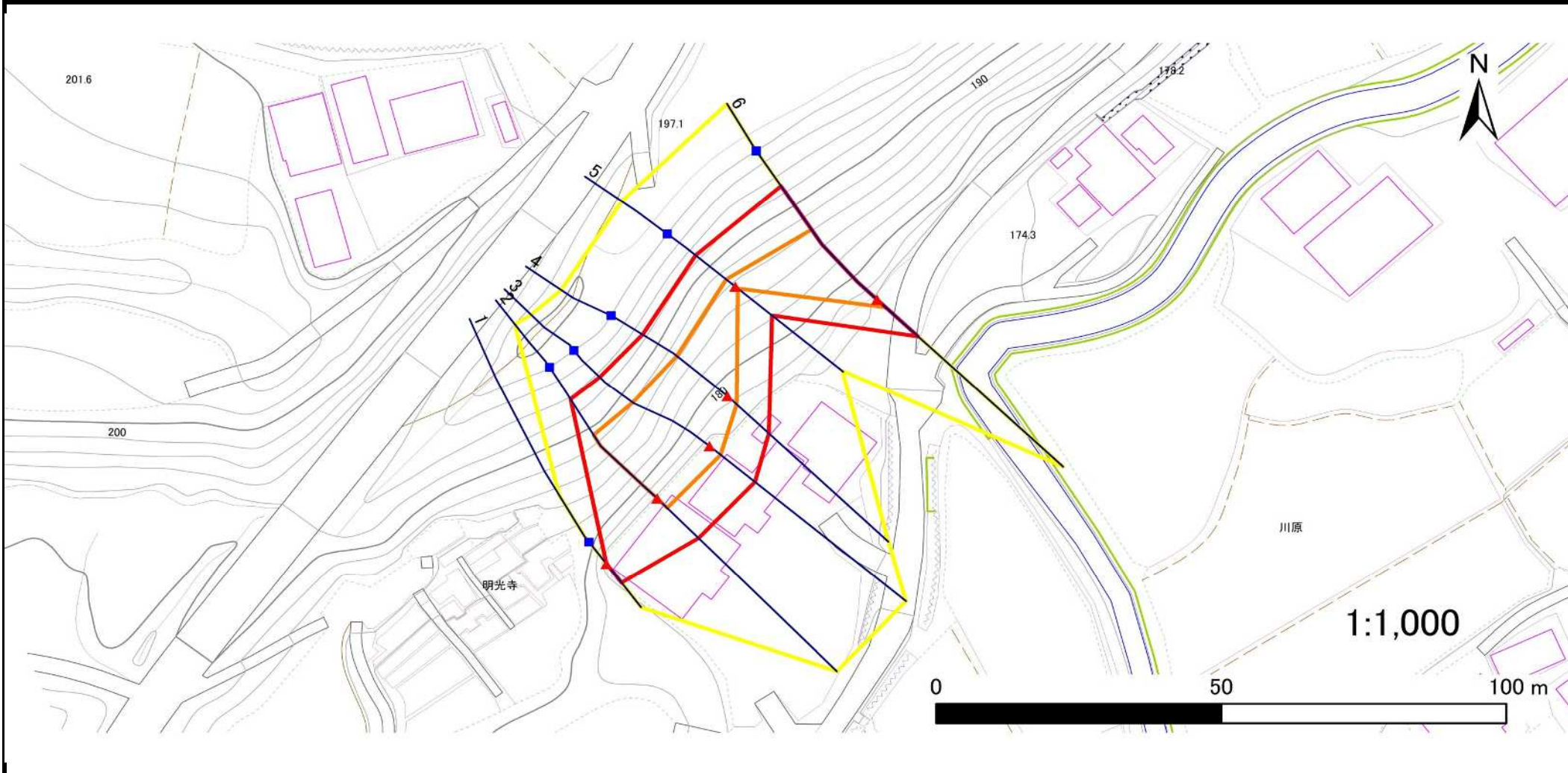
急傾斜地の崩壊区域調査

様式3-1 危害のおそれのある土地、著しい危害のおそれのある土地の設定図

調査年度

令和4年度

急傾斜地の位置 箇所番号 213BN227-3 箇所名 川原B 所在地 二戸市上斗米字川原



凡例

■ 上端
▲ 下端

— 横断測線

▭ 危害のおそれのある土地の区域

▭ 著しい危害のおそれのある土地の区域

▭ 土石等の移動による力が 100kN/m^2 を超える範囲

▭ 土石等の堆積高が 3m を超える範囲

急傾斜地の崩壊区域調書

様式3-2 建築物に作用すると想定される衝撃に関する事項(1/1)

調査年度	令和4年度
------	-------

急傾斜地の位置		213BN227-3			箇所名		川原B			所在地		二戸市上斗米字川原				
横断 測線 番号	急傾斜地の下端に隣接する土地								急傾斜地内							
	土石等の移動の高さと力の大きさ				土石等の堆積高さと力の大きさ				土石等の移動の高さと力の大きさ				土石等の堆積高さと力の大きさ			
	区分	高さ (m)	下端からの距離 (m)	力の大きさ (kN/m ²)	区分	下端からの水平 距離(m)	高さ (m)	力の大きさ (kN/m ²)	区分	高さ (m)	上端からの比高 (m)	力の大きさ (kN/m ²)	区分	上端からの比高 (m)	高さ (m)	力の大きさ (kN/m ²)
1	100kN/m ² を超える	—	— ~ —	—	3mを超える	— ~ —	—	—	100kN/m ² を超える	—	— ~ —	—	3mを超える	— ~ —	—	—
	それ以外	1.00	0.00 ~ 4.34	54.22	それ以外	0.00 ~ 4.34	1.97	10.57	それ以外	1.00	5.00 ~ 5.00	54.22	それ以外	5.00 ~ 5.00	1.97	10.57
2	100kN/m ² を超える	1.00	0.00 ~ 2.48	138.84	3mを超える	— ~ —	—	—	100kN/m ² を超える	1.00	10.60 ~ 22.30	138.84	3mを超える	— ~ —	—	—
	それ以外	1.00	2.48 ~ 10.26	100.00	それ以外	0.00 ~ 10.26	2.64	14.12	それ以外	1.00	5.00 ~ 10.60	100.00	それ以外	5.00 ~ 22.30	2.64	14.12
3	100kN/m ² を超える	1.00	0.00 ~ 2.55	139.99	3mを超える	— ~ —	—	—	100kN/m ² を超える	1.00	10.55 ~ 22.30	139.99	3mを超える	— ~ —	—	—
	それ以外	1.00	2.55 ~ 10.33	100.00	それ以外	0.00 ~ 10.33	2.67	14.29	それ以外	1.00	5.00 ~ 10.55	100.00	それ以外	5.00 ~ 22.30	2.67	14.29
4	100kN/m ² を超える	1.00	0.00 ~ 2.22	134.45	3mを超える	— ~ —	—	—	100kN/m ² を超える	1.00	10.53 ~ 19.40	134.45	3mを超える	— ~ —	—	—
	それ以外	1.00	2.22 ~ 10.00	100.00	それ以外	0.00 ~ 10.00	2.37	12.69	それ以外	1.00	5.00 ~ 10.53	100.00	それ以外	5.00 ~ 19.40	2.37	12.69
5	100kN/m ² を超える	1.00	0.00 ~ 0.58	108.61	3mを超える	— ~ —	—	—	100kN/m ² を超える	1.00	10.54 ~ 12.16	108.61	3mを超える	— ~ —	—	—
	それ以外	1.00	0.58 ~ 8.37	100.00	それ以外	0.00 ~ 8.37	2.21	11.84	それ以外	1.00	5.00 ~ 10.54	100.00	それ以外	5.00 ~ 12.16	2.21	11.84
6	100kN/m ² を超える	1.00	0.00 ~ 2.04	131.60	3mを超える	— ~ —	—	—	100kN/m ² を超える	1.00	11.21 ~ 22.36	131.60	3mを超える	— ~ —	—	—
	それ以外	1.00	2.04 ~ 9.83	100.00	それ以外	0.00 ~ 9.83	2.51	13.42	それ以外	1.00	5.00 ~ 11.21	100.00	それ以外	5.00 ~ 22.36	2.51	13.42
	100kN/m ² を超える		~		3mを超える	~			100kN/m ² を超える		~		3mを超える	~		
	それ以外		~		それ以外	~			それ以外		~		それ以外	~		
	100kN/m ² を超える		~		3mを超える	~			100kN/m ² を超える		~		3mを超える	~		
	それ以外		~		それ以外	~			それ以外		~		それ以外	~		
	100kN/m ² を超える		~		3mを超える	~			100kN/m ² を超える		~		3mを超える	~		
	それ以外		~		それ以外	~			それ以外		~		それ以外	~		
	100kN/m ² を超える		~		3mを超える	~			100kN/m ² を超える		~		3mを超える	~		
	それ以外		~		それ以外	~			それ以外		~		それ以外	~		
	100kN/m ² を超える		~		3mを超える	~			100kN/m ² を超える		~		3mを超える	~		
	それ以外		~		それ以外	~			それ以外		~		それ以外	~		
	100kN/m ² を超える		~		3mを超える	~			100kN/m ² を超える		~		3mを超える	~		
	それ以外		~		それ以外	~			それ以外		~		それ以外	~		