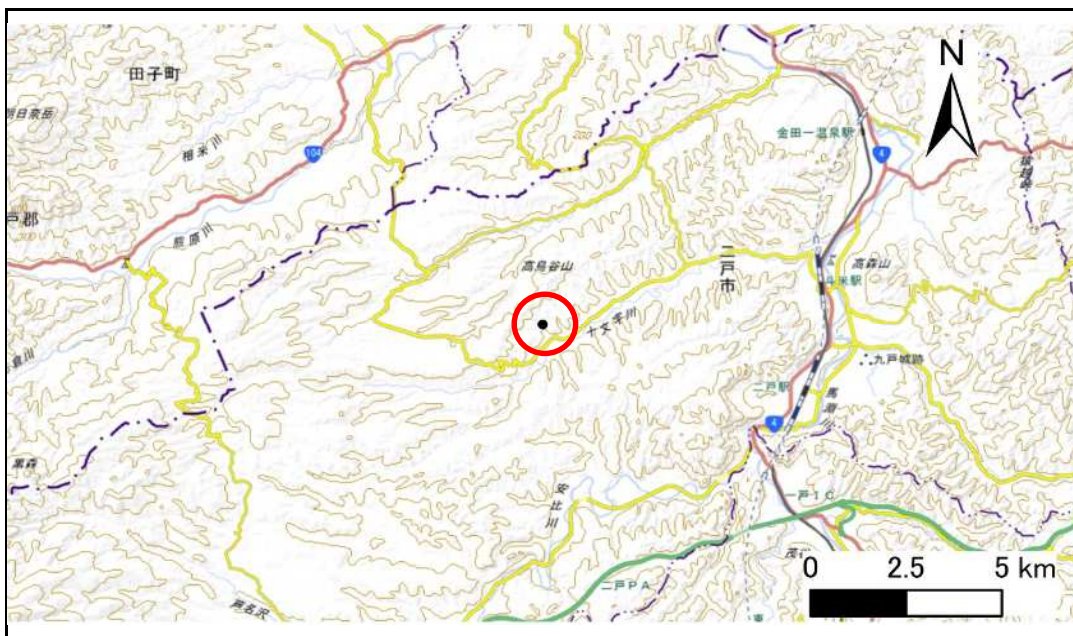


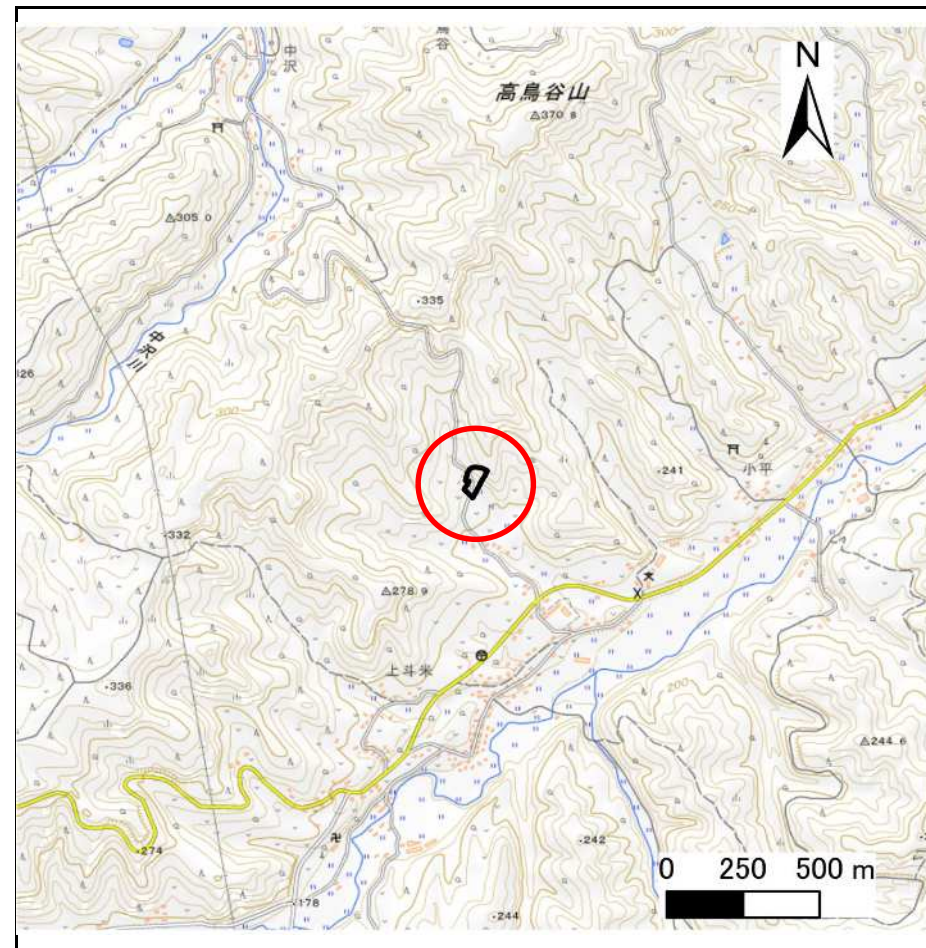
土砂災害防止に関する基礎調査(急傾斜地の崩壊)

表紙 概況、位置図

| | |
|---------|--------------------|
| 自然現象の種類 | 急傾斜地の崩壊 |
| 箇所番号 | 213BN211 |
| 箇所名 | 元六 |
| 所在地 | 二戸市上斗米字元六 |
| 調査機関 | 県北広域振興局土木部二戸土木センター |



概況図(S=1:200,000)



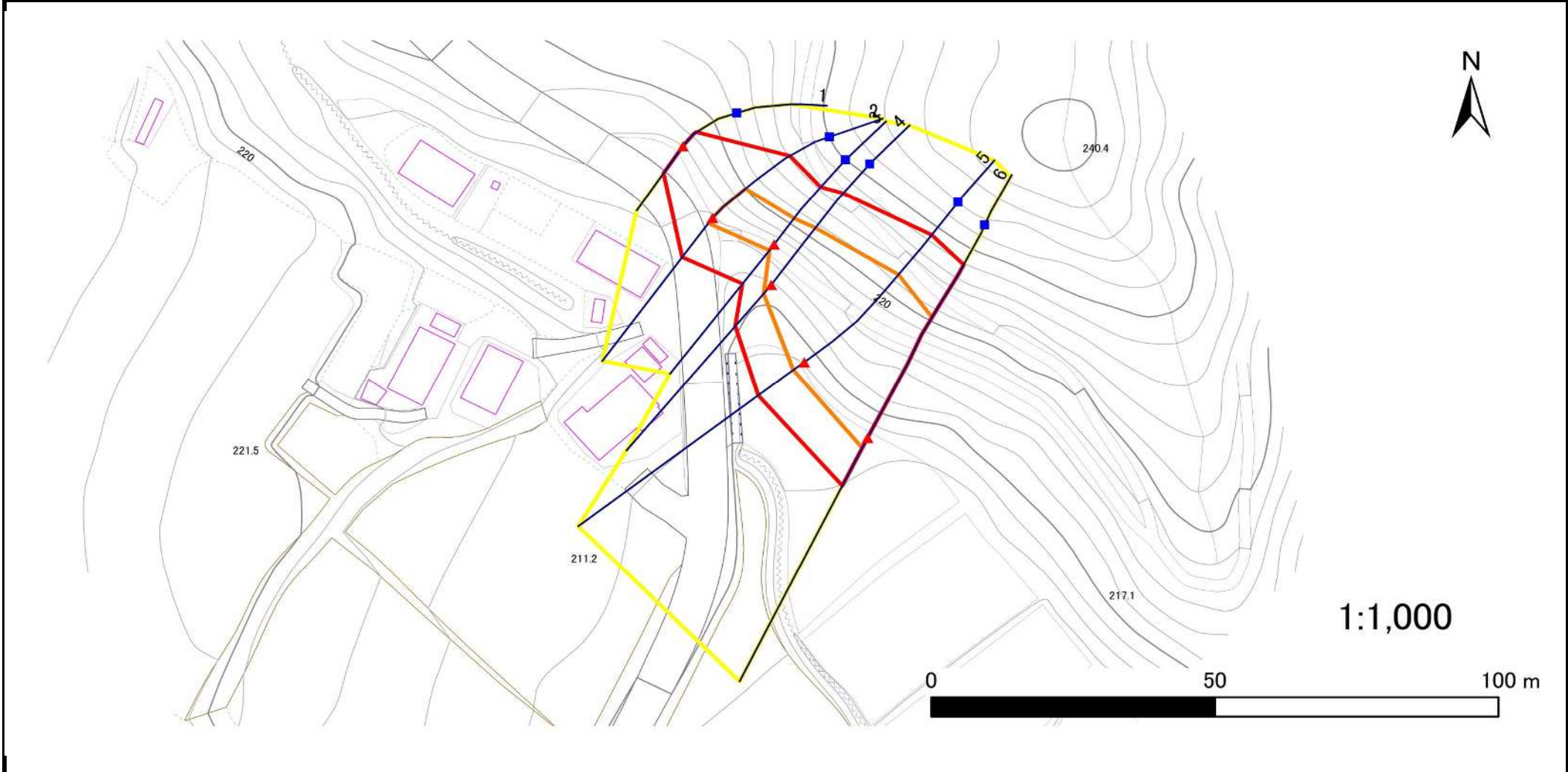
位置図(S=1:25,000)

急傾斜地の崩壊区域調査

様式3-1 危害のおそれのある土地、著しい危害のおそれのある土地の設定図

調査年度 令和4年度

急傾斜地の位置 箇所番号 213BN211 箇所名 元六 所在地 二戸市上斗米字元六



| | | | | |
|----|------|--------|---------------------|--|
| 凡例 | ■ 上端 | — 横断測線 | ▭ 危害のおそれのある土地の区域 | ▭ 土石等の移動による力が100kN/m ² を超える範囲 |
| | ▲ 下端 | | ▭ 著しい危害のおそれのある土地の区域 | ▭ 土石等の堆積高が3mを超える範囲 |

急傾斜地の崩壊区域調書

様式3-2 建築物に作用すると想定される衝撃に関する事項(1/1)

| | |
|------|-------|
| 調査年度 | 令和4年度 |
|------|-------|

| 急傾斜地の位置 | | 213BN211 | | | 箇所名 | | 元六 | | 所在地 | | 二戸市上斗米字元六 | | | | | |
|----------------|---------------------------|-----------|----------------|-------------------------------|----------------|------------------|-----------|-------------------------------|---------------------------|-----------|----------------|-------------------------------|----------------|----------------|-----------|-------------------------------|
| 横断 測線 番号 | 急傾斜地の下端に隣接する土地 | | | | | | | | 急傾斜地内 | | | | | | | |
| | 土石等の移動の高さと力の大きさ | | | | 土石等の堆積高さと力の大きさ | | | | 土石等の移動の高さと力の大きさ | | | | 土石等の堆積高さと力の大きさ | | | |
| | 区分 | 高さ (m) | 下端からの距離 (m) | 力の大きさ (kN/m ²) | 区分 | 下端からの水平 距離(m) | 高さ (m) | 力の大きさ (kN/m ²) | 区分 | 高さ (m) | 上端からの比高 (m) | 力の大きさ (kN/m ²) | 区分 | 上端からの比高 (m) | 高さ (m) | 力の大きさ (kN/m ²) |
| 1 | 100kN/m ² を超える | — | — ~ — | — | 3mを超える | — ~ — | — | — | 100kN/m ² を超える | — | — ~ — | — | 3mを超える | — ~ — | — | — |
| | それ以外 | 1.00 | 0.00 ~ 6.03 | 75.63 | それ以外 | 0.00 ~ 0.00 | 1.62 | 8.67 | それ以外 | 1.00 | 5.00 ~ 7.20 | 75.63 | それ以外 | 5.00 ~ 7.20 | 1.62 | 8.67 |
| 2 | 100kN/m ² を超える | 1.00 | 0.00 ~ 1.22 | 118.37 | 3mを超える | — ~ — | — | — | 100kN/m ² を超える | 1.00 | 11.31 ~ 16.38 | 118.37 | 3mを超える | — ~ — | — | — |
| | それ以外 | 1.00 | 1.22 ~ 9.00 | 100.00 | それ以外 | 0.00 ~ 9.00 | 2.19 | 11.71 | それ以外 | 1.00 | 5.00 ~ 11.31 | 100.00 | それ以外 | 5.00 ~ 16.38 | 2.19 | 11.71 |
| 3 | 100kN/m ² を超える | 1.00 | 0.00 ~ 1.35 | 120.50 | 3mを超える | — ~ — | — | — | 100kN/m ² を超える | 1.00 | 10.55 ~ 15.04 | 120.50 | 3mを超える | — ~ — | — | — |
| | それ以外 | 1.00 | 1.35 ~ 9.14 | 100.00 | それ以外 | 0.00 ~ 9.14 | 2.34 | 12.53 | それ以外 | 1.00 | 5.00 ~ 10.55 | 100.00 | それ以外 | 5.00 ~ 15.04 | 2.34 | 12.53 |
| 4 | 100kN/m ² を超える | 1.00 | 0.00 ~ 2.10 | 132.49 | 3mを超える | — ~ — | — | — | 100kN/m ² を超える | 1.00 | 10.70 ~ 19.89 | 132.49 | 3mを超える | — ~ — | — | — |
| | それ以外 | 1.00 | 2.10 ~ 9.88 | 100.00 | それ以外 | 0.00 ~ 9.88 | 2.28 | 12.21 | それ以外 | 1.00 | 5.00 ~ 10.70 | 100.00 | それ以外 | 5.00 ~ 19.89 | 2.28 | 12.21 |
| 5 | 100kN/m ² を超える | 1.00 | 0.00 ~ 2.41 | 137.63 | 3mを超える | — ~ — | — | — | 100kN/m ² を超える | 1.00 | 11.11 ~ 26.32 | 137.63 | 3mを超える | — ~ — | — | — |
| | それ以外 | 1.00 | 2.41 ~ 10.19 | 100.00 | それ以外 | 0.00 ~ 10.19 | 2.84 | 15.19 | それ以外 | 1.00 | 5.00 ~ 11.11 | 100.00 | それ以外 | 5.00 ~ 26.32 | 2.84 | 15.19 |
| 6 | 100kN/m ² を超える | 1.00 | 0.00 ~ 2.05 | 131.69 | 3mを超える | — ~ — | — | — | 100kN/m ² を超える | 1.00 | 11.82 ~ 27.03 | 131.69 | 3mを超える | — ~ — | — | — |
| | それ以外 | 1.00 | 2.05 ~ 9.83 | 100.00 | それ以外 | 0.00 ~ 9.83 | 2.76 | 14.74 | それ以外 | 1.00 | 5.00 ~ 11.82 | 100.00 | それ以外 | 5.00 ~ 27.03 | 2.76 | 14.74 |
| | 100kN/m ² を超える | | ~ | | 3mを超える | ~ | | | 100kN/m ² を超える | | ~ | | 3mを超える | ~ | | |
| | それ以外 | | ~ | | それ以外 | ~ | | | それ以外 | | ~ | | それ以外 | ~ | | |
| | 100kN/m ² を超える | | ~ | | 3mを超える | ~ | | | 100kN/m ² を超える | | ~ | | 3mを超える | ~ | | |
| | それ以外 | | ~ | | それ以外 | ~ | | | それ以外 | | ~ | | それ以外 | ~ | | |
| | 100kN/m ² を超える | | ~ | | 3mを超える | ~ | | | 100kN/m ² を超える | | ~ | | 3mを超える | ~ | | |
| | それ以外 | | ~ | | それ以外 | ~ | | | それ以外 | | ~ | | それ以外 | ~ | | |
| | 100kN/m ² を超える | | ~ | | 3mを超える | ~ | | | 100kN/m ² を超える | | ~ | | 3mを超える | ~ | | |
| | それ以外 | | ~ | | それ以外 | ~ | | | それ以外 | | ~ | | それ以外 | ~ | | |
| | 100kN/m ² を超える | | ~ | | 3mを超える | ~ | | | 100kN/m ² を超える | | ~ | | 3mを超える | ~ | | |
| | それ以外 | | ~ | | それ以外 | ~ | | | それ以外 | | ~ | | それ以外 | ~ | | |