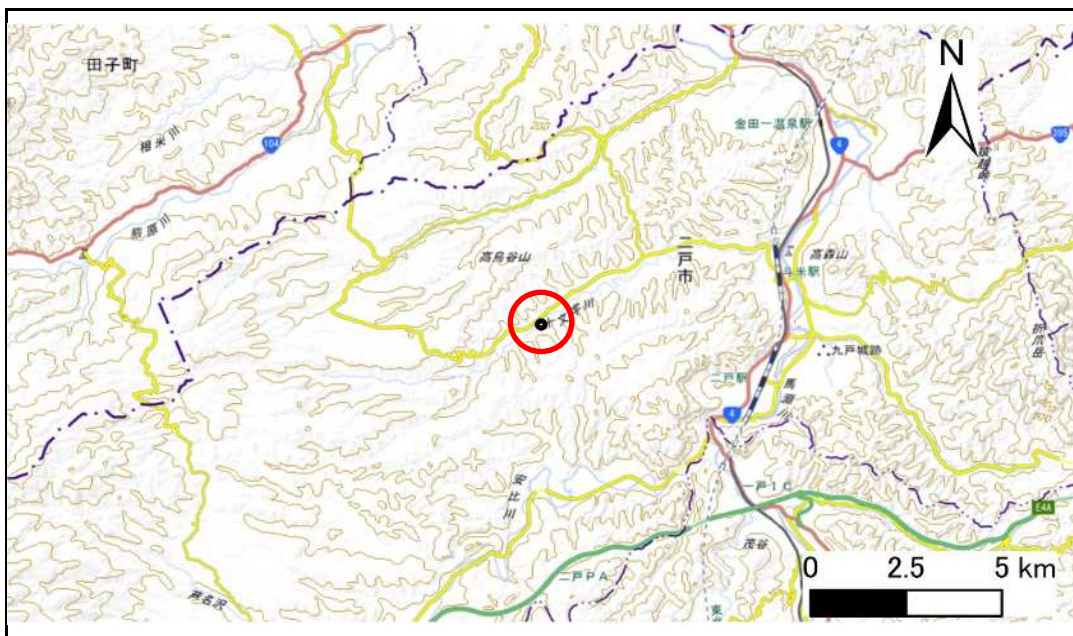


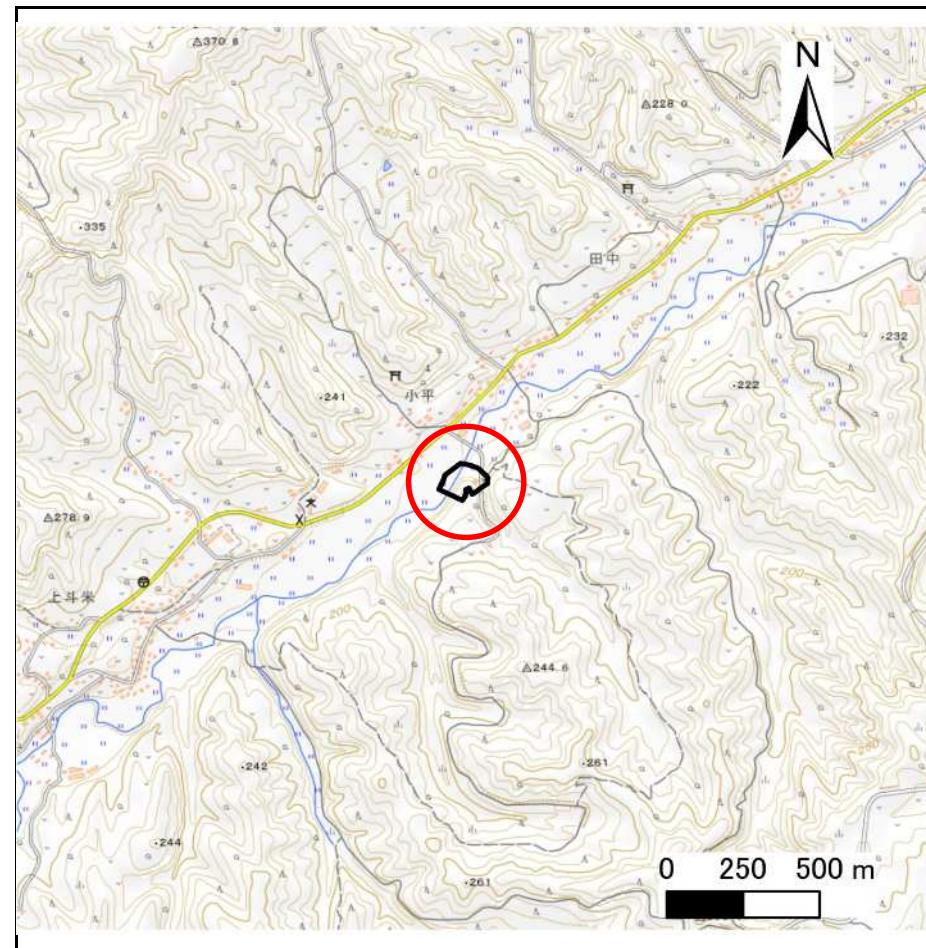
土砂災害防止に関する基礎調査(急傾斜地の崩壊)

表紙 概況、位置図

自然現象の種類	急傾斜地の崩壊
箇所番号	213BN210
箇所名	木附沢
所在地	二戸市上斗米字木附沢
調査機関	県北広域振興局土木部二戸土木センター



概況図(S=1:200,000)



位置図(S=1:25,000)

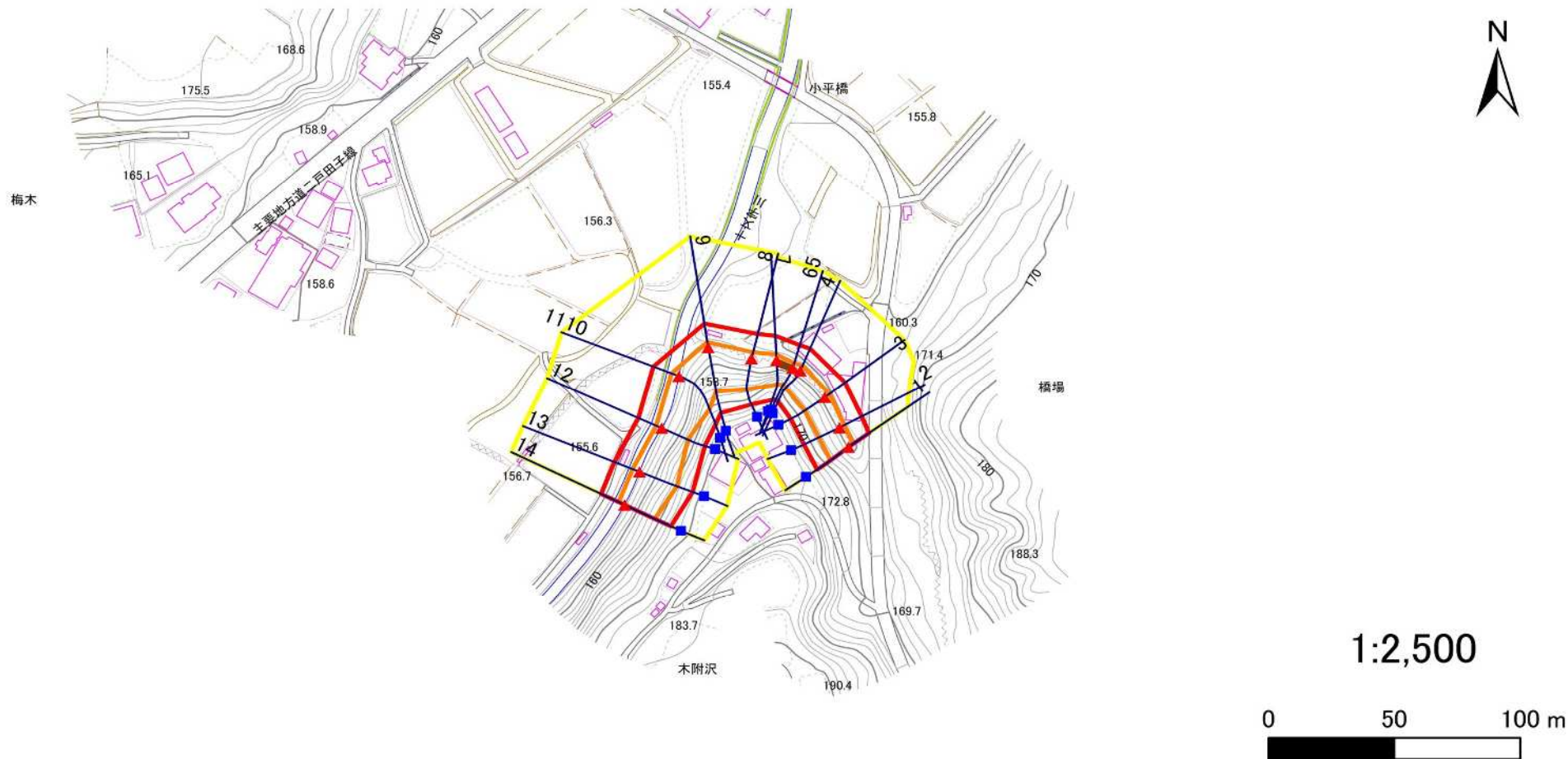
急傾斜地の崩壊区域調査

様式3-1 危害のおそれのある土地、著しい危害のおそれのある土地の設定図

調査年度

令和4年度

急傾斜地の位置 箇所番号 213BN210 箇所名 木附沢 所在地 二戸市上斗米字木附沢



凡例

■ 上端
▲ 下端

— 横断測線

— 危害のおそれのある土地の区域

— 著しい危害のおそれのある土地の区域

— 土石等の移動による力が 100kN/m^2 を超える範囲

— 土石等の堆積高が 3m を超える範囲

急傾斜地の崩壊区域調書

様式3-2 建築物に作用すると想定される衝撃に関する事項(1/1)

調査年度	令和4年度
------	-------

急傾斜地の位置		213BN210			箇所名		木附沢		所在地		二戸市上斗米字木附沢					
横断 測線 番号	急傾斜地の下端に隣接する土地								急傾斜地内							
	土石等の移動の高さと力の大きさ				土石等の堆積高さと力の大きさ				土石等の移動の高さと力の大きさ				土石等の堆積高さと力の大きさ			
	区分	高さ (m)	下端からの距離 (m)	力の大きさ (kN/m ²)	区分	下端からの水平 距離(m)	高さ (m)	力の大きさ (kN/m ²)	区分	高さ (m)	上端からの比高 (m)	力の大きさ (kN/m ²)	区分	上端からの比高 (m)	高さ (m)	力の大きさ (kN/m ²)
1	100kN/m ² を超える	1.00	0.00 ~ 2.17	133.73	3mを超える	— ~ —	—	—	100kN/m ² を超える	1.00	11.18 ~ 19.66	133.73	3mを超える	— ~ —	—	—
	それ以外	1.00	2.17 ~ 9.96	100.00	それ以外	0.00 ~ 9.96	2.58	13.81	それ以外	1.00	5.00 ~ 11.18	100.00	それ以外	5.00 ~ 19.66	2.58	13.81
2	100kN/m ² を超える	1.00	0.00 ~ 2.16	133.56	3mを超える	— ~ —	—	—	100kN/m ² を超える	1.00	10.87 ~ 19.08	133.56	3mを超える	— ~ —	—	—
	それ以外	1.00	2.16 ~ 9.95	100.00	それ以外	0.00 ~ 9.95	2.52	13.50	それ以外	1.00	5.00 ~ 10.87	100.00	それ以外	5.00 ~ 19.08	2.52	13.50
3	100kN/m ² を超える	1.00	0.00 ~ 2.26	135.10	3mを超える	— ~ —	—	—	100kN/m ² を超える	1.00	10.96 ~ 19.78	135.10	3mを超える	— ~ —	—	—
	それ以外	1.00	2.26 ~ 10.04	100.00	それ以外	0.00 ~ 10.04	2.54	13.61	それ以外	1.00	5.00 ~ 10.96	100.00	それ以外	5.00 ~ 19.78	2.54	13.61
4	100kN/m ² を超える	1.00	0.00 ~ 2.23	134.68	3mを超える	— ~ —	—	—	100kN/m ² を超える	1.00	11.32 ~ 20.28	134.68	3mを超える	— ~ —	—	—
	それ以外	1.00	2.23 ~ 10.01	100.00	それ以外	0.00 ~ 10.01	2.60	13.93	それ以外	1.00	5.00 ~ 11.32	100.00	それ以外	5.00 ~ 20.28	2.60	13.93
5	100kN/m ² を超える	1.00	0.00 ~ 2.00	130.83	3mを超える	— ~ —	—	—	100kN/m ² を超える	1.00	12.37 ~ 20.98	130.83	3mを超える	— ~ —	—	—
	それ以外	1.00	2.00 ~ 9.78	100.00	それ以外	0.00 ~ 9.78	2.73	14.59	それ以外	1.00	5.00 ~ 12.37	100.00	それ以外	5.00 ~ 20.98	2.73	14.59
6	100kN/m ² を超える	1.00	0.00 ~ 2.00	130.83	3mを超える	0.00 ~ 0.16	3.11	16.64	100kN/m ² を超える	1.00	12.37 ~ 20.98	130.83	3mを超える	20.00 ~ 20.98	3.11	16.64
	それ以外	1.00	2.00 ~ 9.78	100.00	それ以外	0.16 ~ 9.78	3.00	16.05	それ以外	1.00	5.00 ~ 12.37	100.00	それ以外	5.00 ~ 20.00	3.00	16.05
7	100kN/m ² を超える	1.00	0.00 ~ 2.37	137.02	3mを超える	0.00 ~ 0.02	3.02	16.14	100kN/m ² を超える	1.00	11.62 ~ 21.85	137.02	3mを超える	20.00 ~ 21.85	3.02	16.14
	それ以外	1.00	2.37 ~ 10.16	100.00	それ以外	0.02 ~ 10.16	3.00	16.05	それ以外	1.00	5.00 ~ 11.62	100.00	それ以外	5.00 ~ 20.00	3.00	16.05
8	100kN/m ² を超える	1.00	0.00 ~ 2.66	141.89	3mを超える	— ~ —	—	—	100kN/m ² を超える	1.00	10.84 ~ 22.38	141.89	3mを超える	— ~ —	—	—
	それ以外	1.00	2.66 ~ 10.45	100.00	それ以外	0.00 ~ 10.45	2.87	15.35	それ以外	1.00	5.00 ~ 10.84	100.00	それ以外	5.00 ~ 22.38	2.87	15.35
9	100kN/m ² を超える	1.00	0.00 ~ 2.21	134.43	3mを超える	— ~ —	—	—	100kN/m ² を超える	1.00	11.06 ~ 23.28	134.43	3mを超える	— ~ —	—	—
	それ以外	1.00	2.21 ~ 10.00	100.00	それ以外	0.00 ~ 10.00	2.53	13.53	それ以外	1.00	5.00 ~ 11.06	100.00	それ以外	5.00 ~ 23.28	2.53	13.53
10	100kN/m ² を超える	1.00	0.00 ~ 3.09	149.33	3mを超える	0.00 ~ 0.25	3.14	16.80	100kN/m ² を超える	1.00	10.61 ~ 26.50	149.33	3mを超える	25.00 ~ 26.50	3.14	16.80
	それ以外	1.00	3.09 ~ 10.88	100.00	それ以外	0.25 ~ 10.88	3.00	16.05	それ以外	1.00	5.00 ~ 10.61	100.00	それ以外	5.00 ~ 25.00	3.00	16.05
11	100kN/m ² を超える	1.00	0.00 ~ 3.09	149.33	3mを超える	— ~ —	—	—	100kN/m ² を超える	1.00	10.61 ~ 26.50	149.33	3mを超える	— ~ —	—	—
	それ以外	1.00	3.09 ~ 10.88	100.00	それ以外	0.00 ~ 10.88	1.82	9.76	それ以外	1.00	5.00 ~ 10.61	100.00	それ以外	5.00 ~ 26.50	1.82	9.76
12	100kN/m ² を超える	1.00	0.00 ~ 2.37	137.08	3mを超える	— ~ —	—	—	100kN/m ² を超える	1.00	13.47 ~ 26.82	137.08	3mを超える	— ~ —	—	—
	それ以外	1.00	2.37 ~ 10.16	100.00	それ以外	0.00 ~ 10.16	2.10	11.26	それ以外	1.00	5.00 ~ 13.47	100.00	それ以外	5.00 ~ 26.82	2.10	11.26
13	100kN/m ² を超える	1.00	0.00 ~ 3.00	147.64	3mを超える	— ~ —	—	—	100kN/m ² を超える	1.00	11.84 ~ 28.19	147.64	3mを超える	— ~ —	—	—
	それ以外	1.00	3.00 ~ 10.78	100.00	それ以外	0.00 ~ 10.78	2.67	14.30	それ以外	1.00	5.00 ~ 11.84	100.00	それ以外	5.00 ~ 28.19	2.67	14.30
14	100kN/m ² を超える	1.00	0.00 ~ 2.64	141.58	3mを超える	— ~ —	—	—	100kN/m ² を超える	1.00	12.90 ~ 27.82	141.58	3mを超える	— ~ —	—	—
	それ以外	1.00	2.64 ~ 10.43	100.00	それ以外	0.00 ~ 10.43	2.77	14.85	それ以外	1.00	5.00 ~ 12.90	100.00	それ以外	5.00 ~ 27.82	2.77	14.85
	100kN/m ² を超える		~		3mを超える	~			100kN/m ² を超える		~		3mを超える	~		
	それ以外		~		それ以外	~			それ以外		~		それ以外	~		