

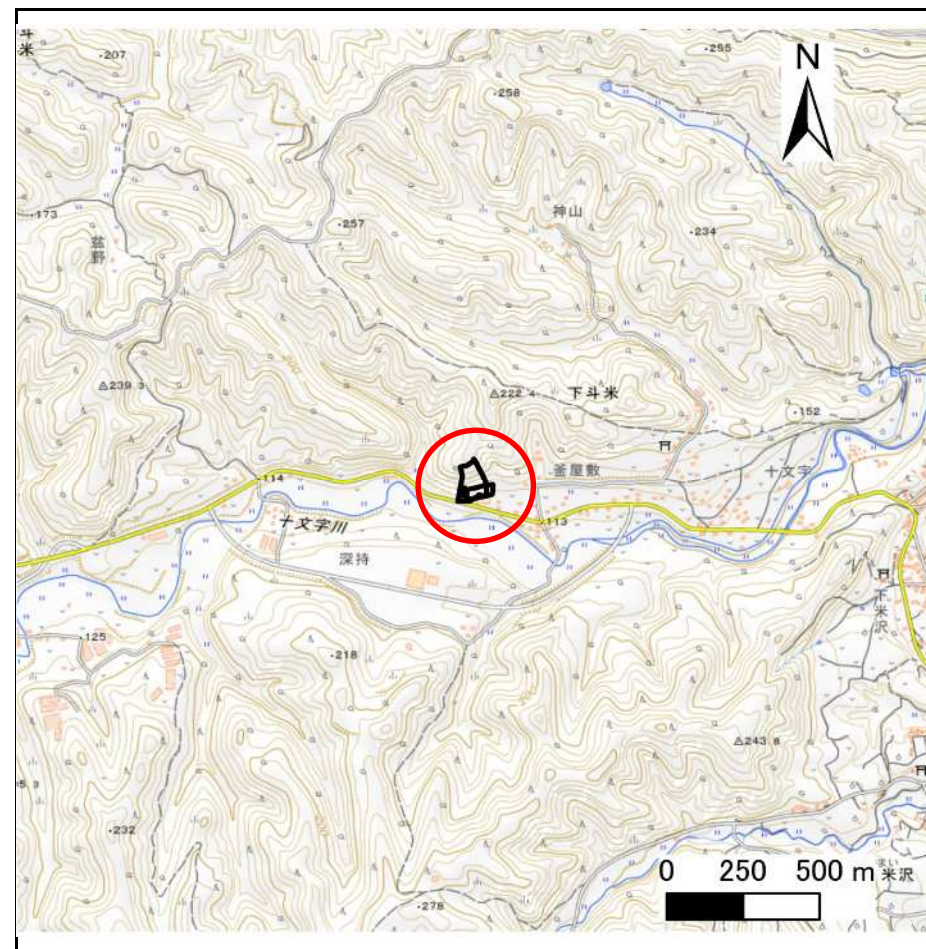
土砂災害防止に関する基礎調査(急傾斜地の崩壊)

表紙 概況、位置図

自然現象の種類	急傾斜地の崩壊
箇所番号	213BN176-2
箇所名	釜屋敷A
所在地	二戸市下斗米字釜屋敷
調査機関	県北広域振興局土木部二戸土木センター



概況図(S=1:200,000)



位置図(S=1:25,000)

急傾斜地の崩壊区域調査

様式3-1 危害のおそれのある土地、著しい危害のおそれのある土地の設定図(全体)

調査年度

令和4年度

急傾斜地の位置

箇所番号

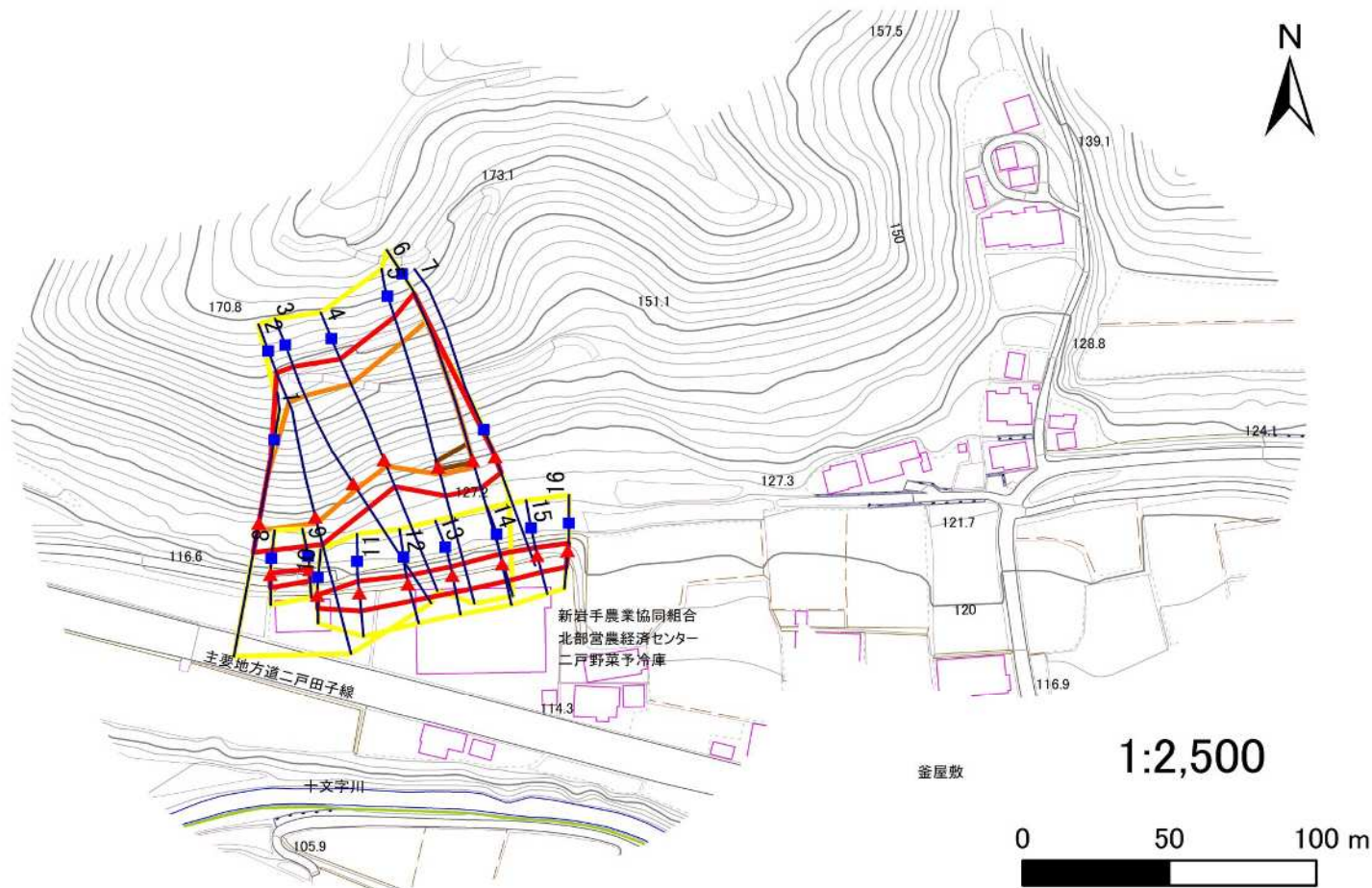
213BN176-2

箇所名

釜屋敷A

所在地

二戸市下斗米字釜屋敷



凡例

■ 上端
▲ 下端

— 横断測線

■ 危害のおそれのある土地の区域

■ 著しい危害のおそれのある土地の区域

■ 土石等の移動による力が 100kN/m^2 を超える範囲

■ 土石等の堆積高が 3m を超える範囲

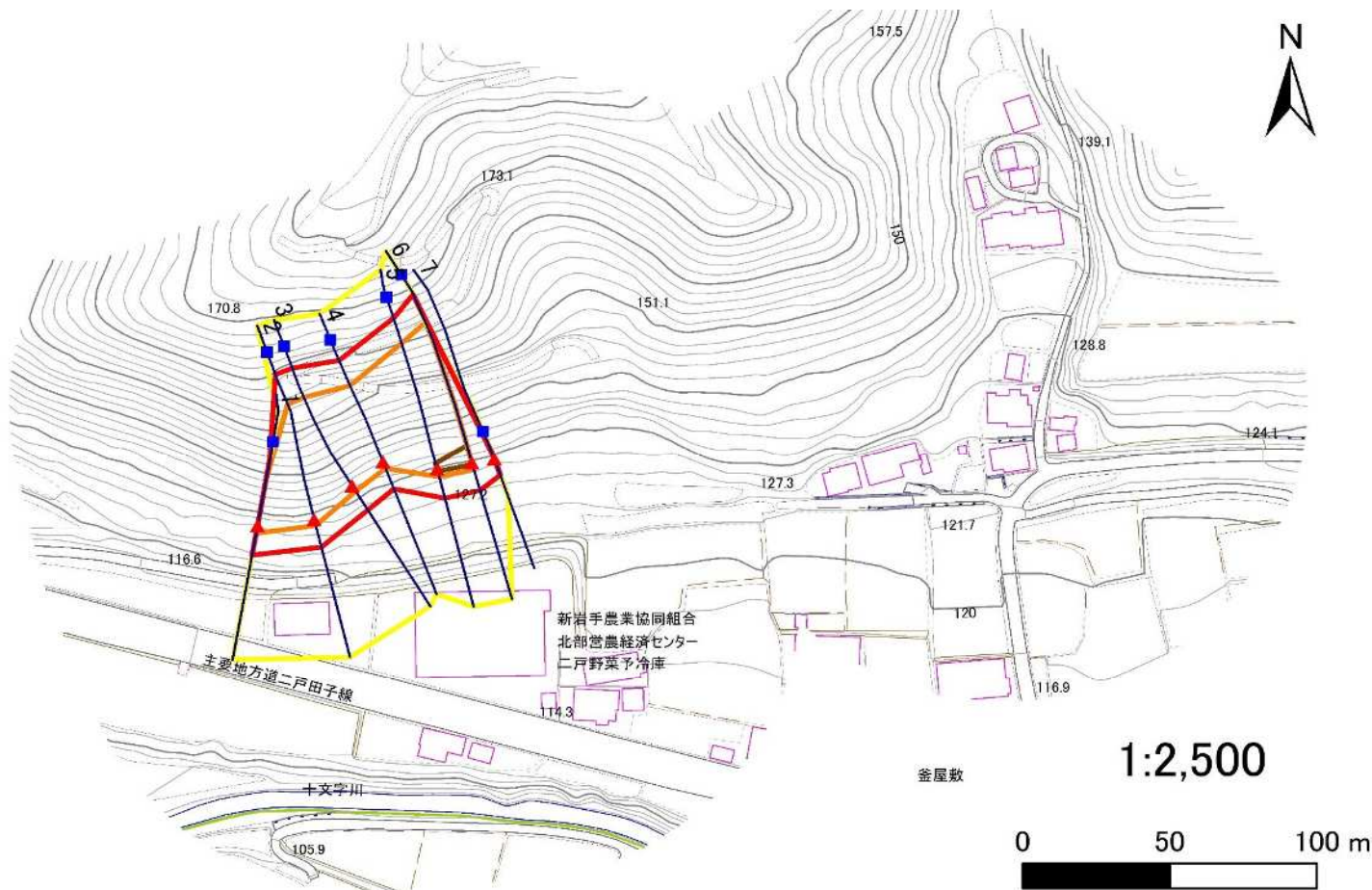
急傾斜地の崩壊区域調査

様式3-1 危害のおそれのある土地、著しい危害のおそれのある土地の設定図(1/3)

調査年度

令和4年度

急傾斜地の位置 箇所番号 213BN176-2 箇所名 釜屋敷A 所在地 二戸市下斗米字釜屋敷



凡例

■ 上端
▲ 下端

— 横断測線

— 危害のおそれのある土地の区域

— 著しい危害のおそれのある土地の区域

— 土石等の移動による力が 100kN/m^2 を超える範囲

— 土石等の堆積高が 3m を超える範囲

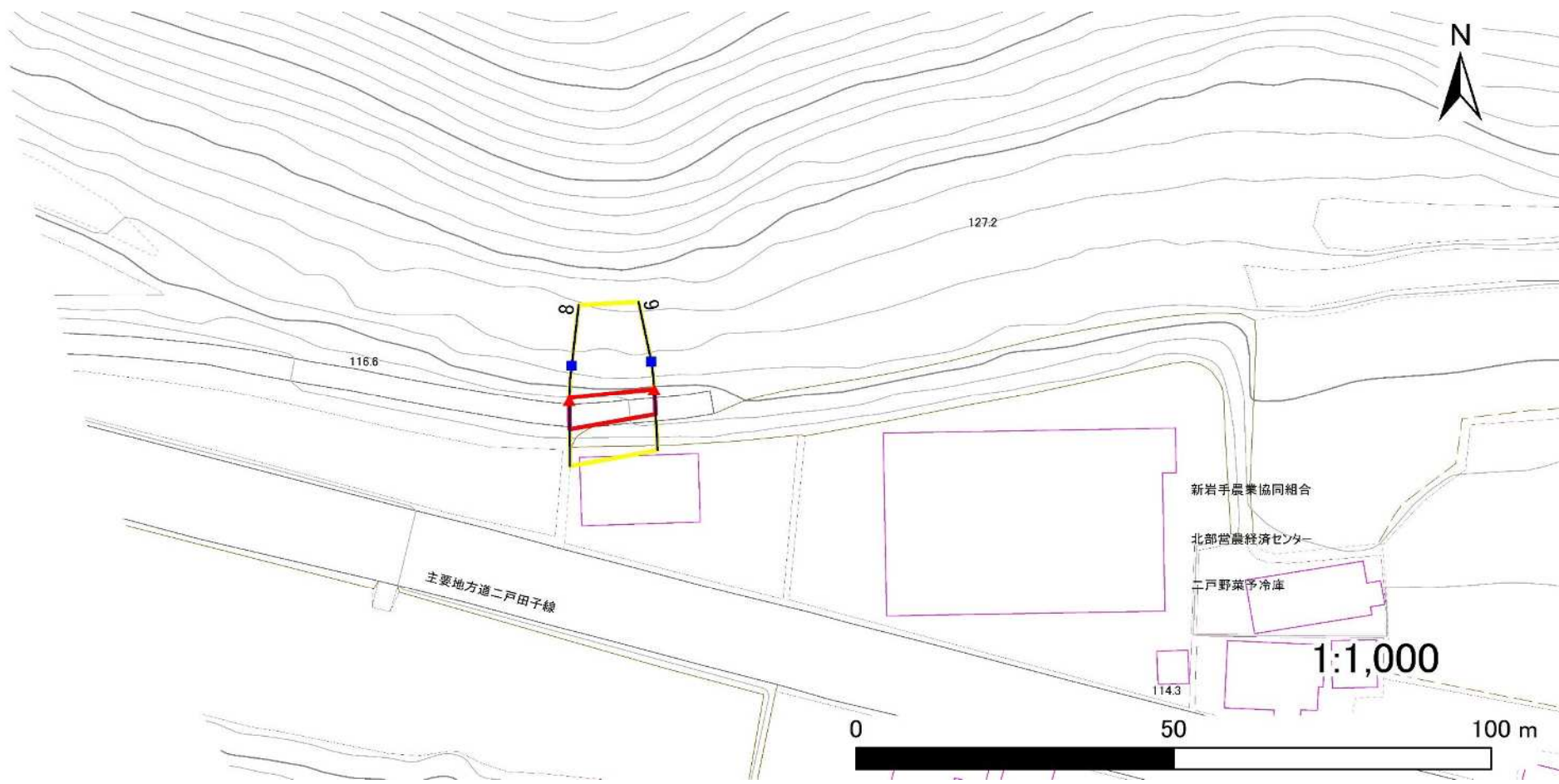
急傾斜地の崩壊区域調査

様式3-1 危害のおそれのある土地、著しい危害のおそれのある土地の設定図(2/3)

調査年度

令和4年度

急傾斜地の位置 | 箇所番号 | 213BN176-2 | 箇所名 | 釜屋敷A | 所在地 | 二戸市下斗米字釜屋敷



凡例

■ 上端
▲ 下端

— 横断測線

■ 危害のおそれのある土地の区域

■ 著しい危害のおそれのある土地の区域

■ 土石等の移動による力が 100kN/m^2 を超える範囲

■ 土石等の堆積高が 3m を超える範囲

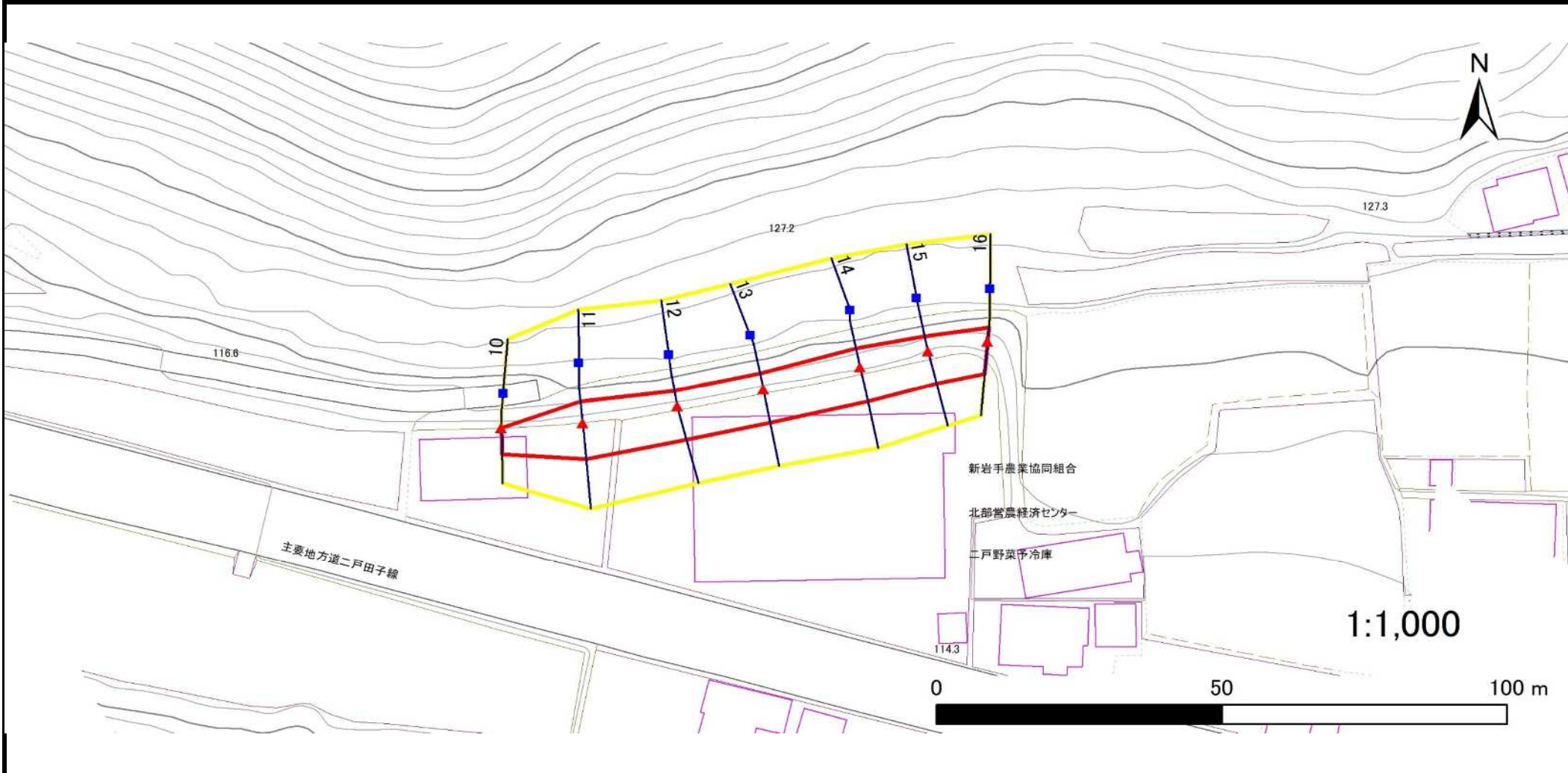
急傾斜地の崩壊区域調査

様式3-1 危害のおそれのある土地、著しい危害のおそれのある土地の設定図(3/3)

調査年度

令和4年度

急傾斜地の位置 | 箇所番号 | 213BN176-2 | 箇所名 | 釜屋敷A | 所在地 | 二戸市下斗米字釜屋敷



凡例

■ 上端
▲ 下端

— 横断測線

— 危害のおそれのある土地の区域

— 著しい危害のおそれのある土地の区域

— 土石等の移動による力が 100kN/m^2 を超える範囲

— 土石等の堆積高が 3m を超える範囲

急傾斜地の崩壊区域調書

様式3-2 建築物に作用すると想定される衝撃に関する事項(1/2)

調査年度 令和4年度

急傾斜地の位置		箇所番号		213BN176-2		箇所名		釜屋敷A		所在地		二戸市下斗米字釜屋敷				
横断 測線 番号	急傾斜地の下端に隣接する土地								急傾斜地内							
	土石等の移動の高さと力の大きさ				土石等の堆積高さと力の大きさ				土石等の移動の高さと力の大きさ				土石等の堆積高さと力の大きさ			
	区分	高さ (m)	下端からの距離 (m)	力の大きさ (kN/m ²)	区分	下端からの水平 距離(m)	高さ (m)	力の大きさ (kN/m ²)	区分	高さ (m)	上端からの比高 (m)	力の大きさ (kN/m ²)	区分	上端からの比高 (m)	高さ (m)	力の大きさ (kN/m ²)
1	100kN/m ² を超える	1.00	0.00 ~ 2.83	144.79	3mを超える	— ~ —	—	—	100kN/m ² を超える	1.00	10.54 ~ 23.99	144.79	3mを超える	— ~ —	—	—
	それ以外	1.00	2.83 ~ 10.62	100.00	それ以外	0.00 ~ 10.62	2.74	14.69	それ以外	1.00	5.00 ~ 10.54	100.00	それ以外	5.00 ~ 23.99	2.74	14.69
2	100kN/m ² を超える	1.00	0.00 ~ 2.32	136.18	3mを超える	— ~ —	—	—	100kN/m ² を超える	1.00	11.90 ~ 37.15	136.18	3mを超える	— ~ —	—	—
	それ以外	1.00	2.32 ~ 10.11	100.00	それ以外	0.00 ~ 10.11	2.85	15.23	それ以外	1.00	5.00 ~ 11.90	100.00	それ以外	5.00 ~ 37.15	2.85	15.23
3	100kN/m ² を超える	1.00	0.00 ~ 2.31	136.03	3mを超える	— ~ —	—	—	100kN/m ² を超える	1.00	11.77 ~ 33.44	136.03	3mを超える	— ~ —	—	—
	それ以外	1.00	2.31 ~ 10.10	100.00	それ以外	0.00 ~ 10.10	2.86	15.30	それ以外	1.00	5.00 ~ 11.77	100.00	それ以外	5.00 ~ 33.44	2.86	15.30
4	100kN/m ² を超える	1.00	0.00 ~ 2.53	139.72	3mを超える	— ~ —	—	—	100kN/m ² を超える	1.00	11.21 ~ 30.11	139.72	3mを超える	— ~ —	—	—
	それ以外	1.00	2.53 ~ 10.32	100.00	それ以外	0.00 ~ 10.32	2.92	15.65	それ以外	1.00	5.00 ~ 11.21	100.00	それ以外	5.00 ~ 30.11	2.92	15.65
5	100kN/m ² を超える	1.00	0.00 ~ 2.89	145.72	3mを超える	0.00 ~ 0.93	3.41	18.24	100kN/m ² を超える	1.00	11.10 ~ 41.31	145.72	3mを超える	40.00 ~ 41.31	3.41	18.24
	それ以外	1.00	2.89 ~ 10.67	100.00	それ以外	0.93 ~ 10.67	3.00	16.05	それ以外	1.00	5.00 ~ 11.10	100.00	それ以外	5.00 ~ 40.00	3.00	16.05
6	100kN/m ² を超える	1.00	0.00 ~ 2.56	140.25	3mを超える	0.00 ~ 0.78	3.33	17.83	100kN/m ² を超える	1.00	11.61 ~ 43.88	140.25	3mを超える	40.00 ~ 43.88	3.33	17.83
	それ以外	1.00	2.56 ~ 10.35	100.00	それ以外	0.78 ~ 10.35	3.00	16.05	それ以外	1.00	5.00 ~ 11.61	100.00	それ以外	5.00 ~ 40.00	3.00	16.05
7	100kN/m ² を超える	—	— ~ —	—	3mを超える	— ~ —	—	—	100kN/m ² を超える	—	— ~ —	—	3mを超える	— ~ —	—	—
	それ以外	1.00	0.00 ~ 6.12	76.70	それ以外	0.00 ~ 0.00	1.68	9.00	それ以外	1.00	5.00 ~ 7.10	76.70	それ以外	5.00 ~ 7.10	1.68	9.00
8	100kN/m ² を超える	—	— ~ —	—	3mを超える	— ~ —	—	—	100kN/m ² を超える	—	— ~ —	—	3mを超える	— ~ —	—	—
	それ以外	1.00	0.00 ~ 4.76	59.34	それ以外	0.00 ~ 4.76	1.93	10.33	それ以外	1.00	5.00 ~ 5.40	59.34	それ以外	5.00 ~ 5.40	1.93	10.33
9	100kN/m ² を超える	—	— ~ —	—	3mを超える	— ~ —	—	—	100kN/m ² を超える	—	— ~ —	—	3mを超える	— ~ —	—	—
	それ以外	1.00	0.00 ~ 4.11	51.47	それ以外	0.00 ~ 4.11	2.04	10.94	それ以外	1.00	5.00 ~ 5.00	51.47	それ以外	5.00 ~ 5.00	2.04	10.94
10	100kN/m ² を超える	—	— ~ —	—	3mを超える	— ~ —	—	—	100kN/m ² を超える	—	— ~ —	—	3mを超える	— ~ —	—	—
	それ以外	1.00	0.00 ~ 4.74	59.05	それ以外	0.00 ~ 4.74	1.79	9.60	それ以外	1.00	5.00 ~ 5.00	59.05	それ以外	5.00 ~ 5.00	1.79	9.60
11	100kN/m ² を超える	—	— ~ —	—	3mを超える	— ~ —	—	—	100kN/m ² を超える	—	— ~ —	—	3mを超える	— ~ —	—	—
	それ以外	1.00	0.00 ~ 6.52	82.14	それ以外	0.00 ~ 0.00	1.70	9.11	それ以外	1.00	5.00 ~ 7.80	82.14	それ以外	5.00 ~ 7.80	1.70	9.11
12	100kN/m ² を超える	—	— ~ —	—	3mを超える	— ~ —	—	—	100kN/m ² を超える	—	— ~ —	—	3mを超える	— ~ —	—	—
	それ以外	1.00	0.00 ~ 6.22	78.06	それ以外	0.00 ~ 6.22	1.75	9.36	それ以外	1.00	5.00 ~ 7.20	78.06	それ以外	5.00 ~ 7.20	1.75	9.36
13	100kN/m ² を超える	—	— ~ —	—	3mを超える	— ~ —	—	—	100kN/m ² を超える	—	— ~ —	—	3mを超える	— ~ —	—	—
	それ以外	1.00	0.00 ~ 6.13	76.93	それ以外	0.00 ~ 0.00	1.69	9.07	それ以外	1.00	5.00 ~ 7.10	76.93	それ以外	5.00 ~ 7.10	1.69	9.07
14	100kN/m ² を超える	—	— ~ —	—	3mを超える	— ~ —	—	—	100kN/m ² を超える	—	— ~ —	—	3mを超える	— ~ —	—	—
	それ以外	1.00	0.00 ~ 6.36	80.05	それ以外	0.00 ~ 0.00	1.71	9.13	それ以外	1.00	5.00 ~ 7.50	80.05	それ以外	5.00 ~ 7.50	1.71	9.13
15	100kN/m ² を超える	—	— ~ —	—	3mを超える	— ~ —	—	—	100kN/m ² を超える	—	— ~ —	—	3mを超える	— ~ —	—	—
	それ以外	1.00	0.00 ~ 6.09	76.32	それ以外	0.00 ~ 0.00	1.71	9.13	それ以外	1.00	5.00 ~ 7.00	76.32	それ以外	5.00 ~ 7.00	1.71	9.13

急傾斜地の崩壊区域調書

様式3-2 建築物に作用すると想定される衝撃に関する事項(2/2)

調査年度	令和4年度
------	-------

急傾斜地の位置		箇所番号		213BN176-2		箇所名		釜屋敷A		所在地		二戸市下斗米字釜屋敷				
横断 測線 番号	急傾斜地の下端に隣接する土地								急傾斜地内							
	土石等の移動の高さと力の大きさ				土石等の堆積高さとの大きさ				土石等の移動の高さと力の大きさ				土石等の堆積高さとの大きさ			
	区分	高さ (m)	下端からの距離 (m)	力の大きさ (kN/m ²)	区分	下端からの水平 距離(m)	高さ (m)	力の大きさ (kN/m ²)	区分	高さ (m)	上端からの比高 (m)	力の大きさ (kN/m ²)	区分	上端からの比高 (m)	高さ (m)	力の大きさ (kN/m ²)
16	100kN/m ² を超える	—	— ~ —	—	3mを超える	— ~ —	—	—	100kN/m ² を超える	—	— ~ —	—	3mを超える	— ~ —	—	—
	それ以外	1.00	0.00 ~ 5.97	74.80	それ以外	0.00 ~ 0.00	1.71	9.14	それ以外	1.00	5.00 ~ 6.80	74.80	それ以外	5.00 ~ 6.80	1.71	9.14