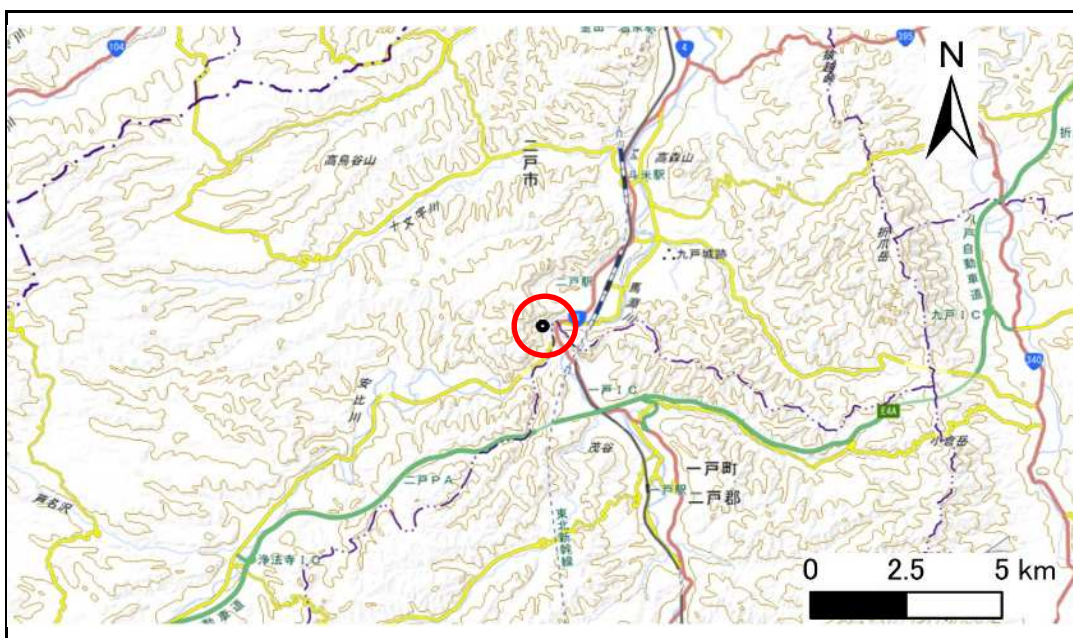


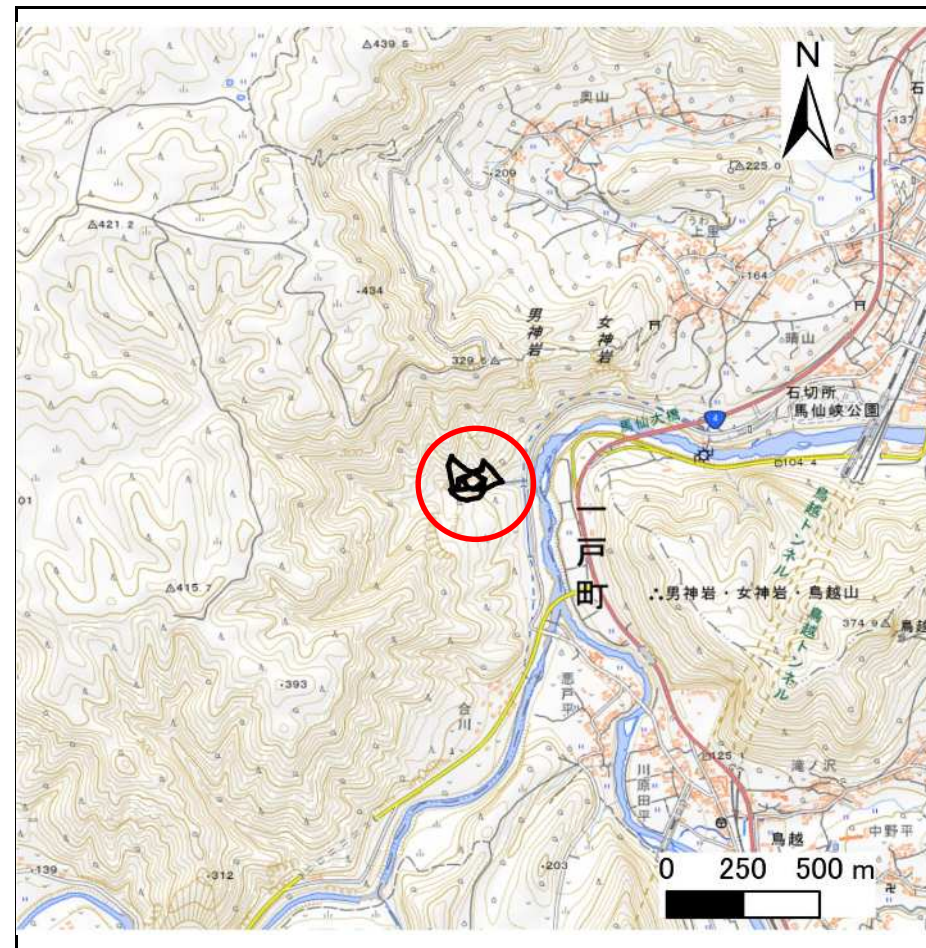
土砂災害防止に関する基礎調査(急傾斜地の崩壊)

表紙 概況、位置図

自然現象の種類	急傾斜地の崩壊
箇所番号	213BN146
箇所名	船石
所在地	二戸市似鳥字船石
調査機関	県北広域振興局土木部二戸土木センター



概況図(S=1:200,000)



位置図(S=1:25,000)

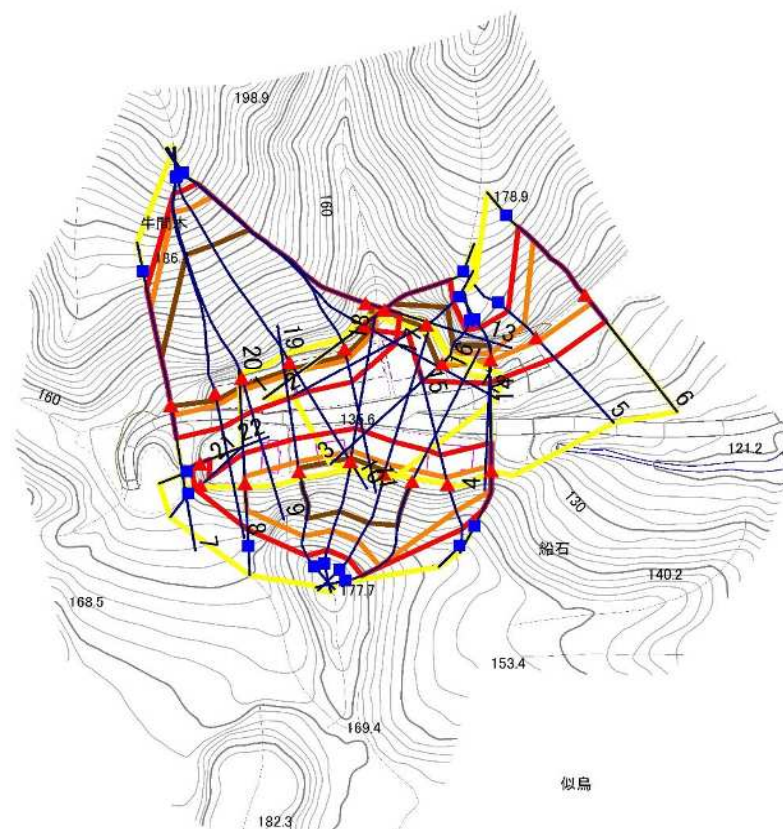
急傾斜地の崩壊区域調査

様式3-1 危害のおそれのある土地、著しい危害のおそれのある土地の設定図(全体)

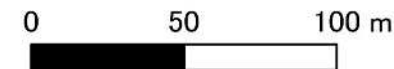
調査年度

令和4年度

急傾斜地の位置 箇所番号 213BN146 箇所名 船石 所在地 二戸市似鳥字船石



1:2,500



凡例

■ 上端
▲ 下端

— 横断測線

— 危害のおそれのある土地の区域

— 著しい危害のおそれのある土地の区域

— 土石等の移動による力が 100kN/m^2 を超える範囲

— 土石等の堆積高が 3m を超える範囲

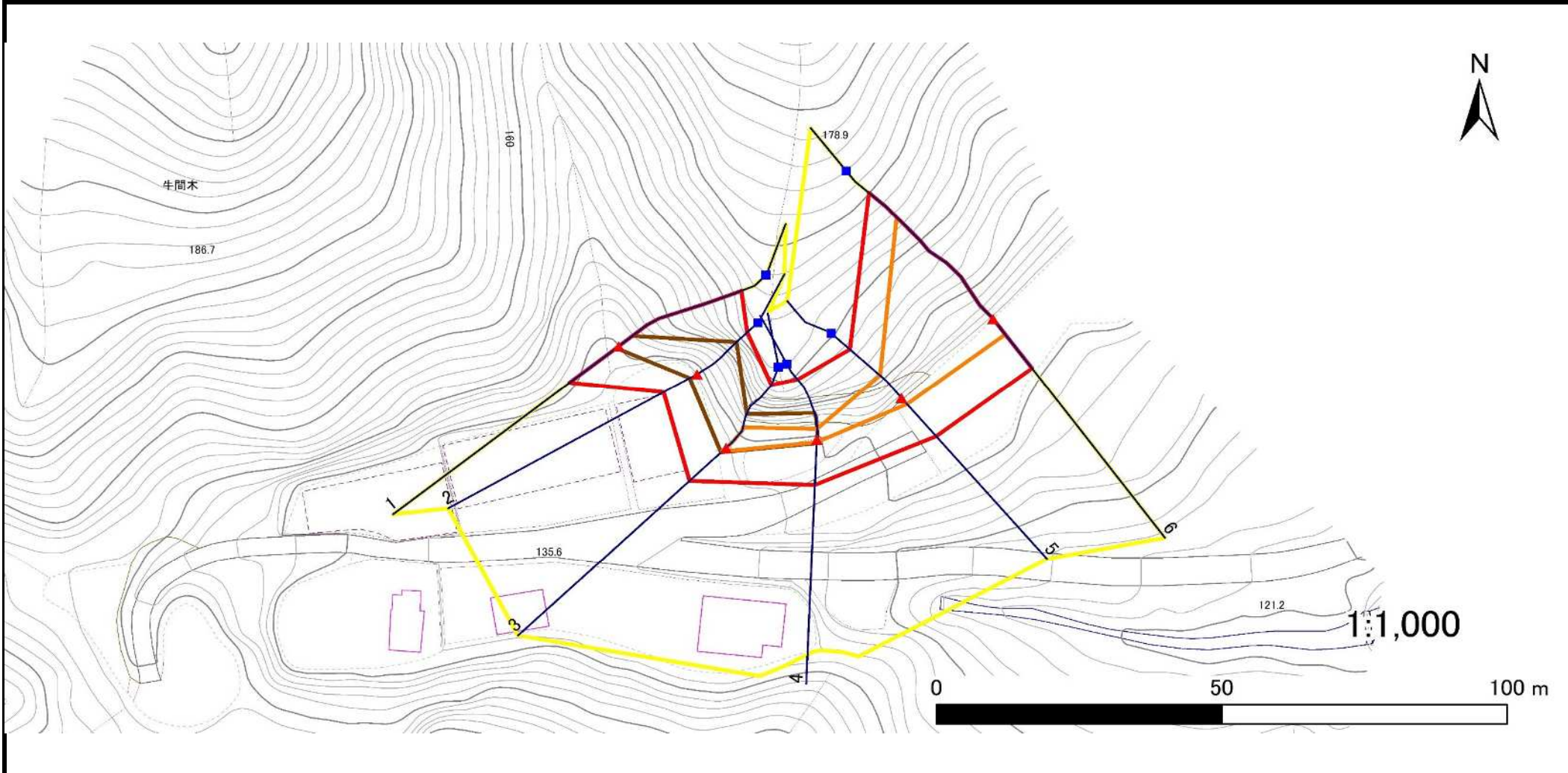
急傾斜地の崩壊区域調査

様式3-1 危害のおそれのある土地、著しい危害のおそれのある土地の設定図(1/3)

調査年度

令和4年度

急傾斜地の位置 箇所番号 213BN146 箇所名 船石 所在地 二戸市似鳥字船石



凡例

■ 上端
▲ 下端

— 横断測線

— 危害のおそれのある土地の区域

— 著しい危害のおそれのある土地の区域

— 土石等の移動による力が 100kN/m^2 を超える範囲

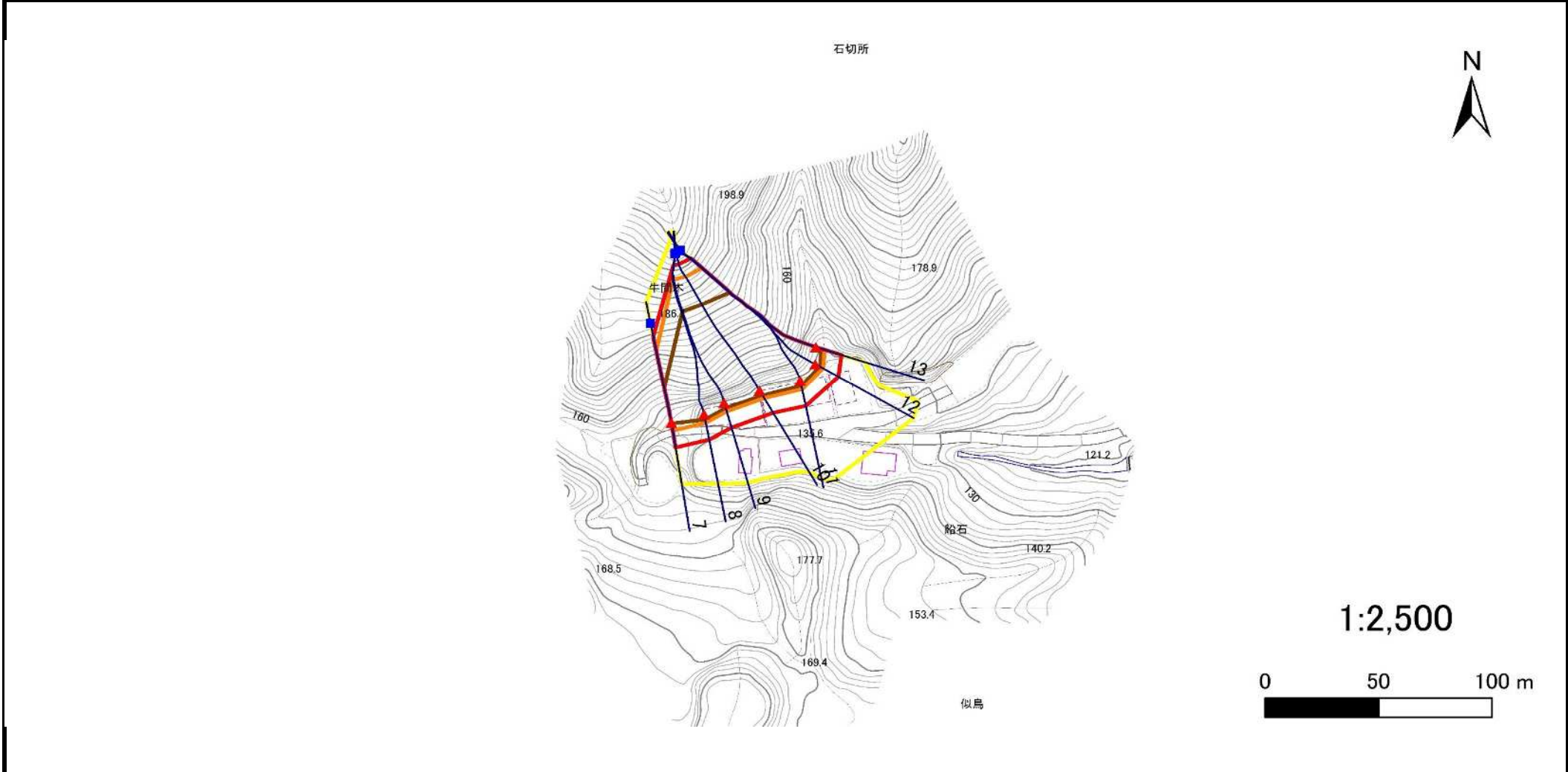
— 土石等の堆積高が 3m を超える範囲

急傾斜地の崩壊区域調査

様式3-1 危害のおそれのある土地、著しい危害のおそれのある土地の設定図(2/3)

調査年度 令和4年度

急傾斜地の位置	箇所番号	箇所名	所在地
	213BN146	船石	二戸市似鳥字船石



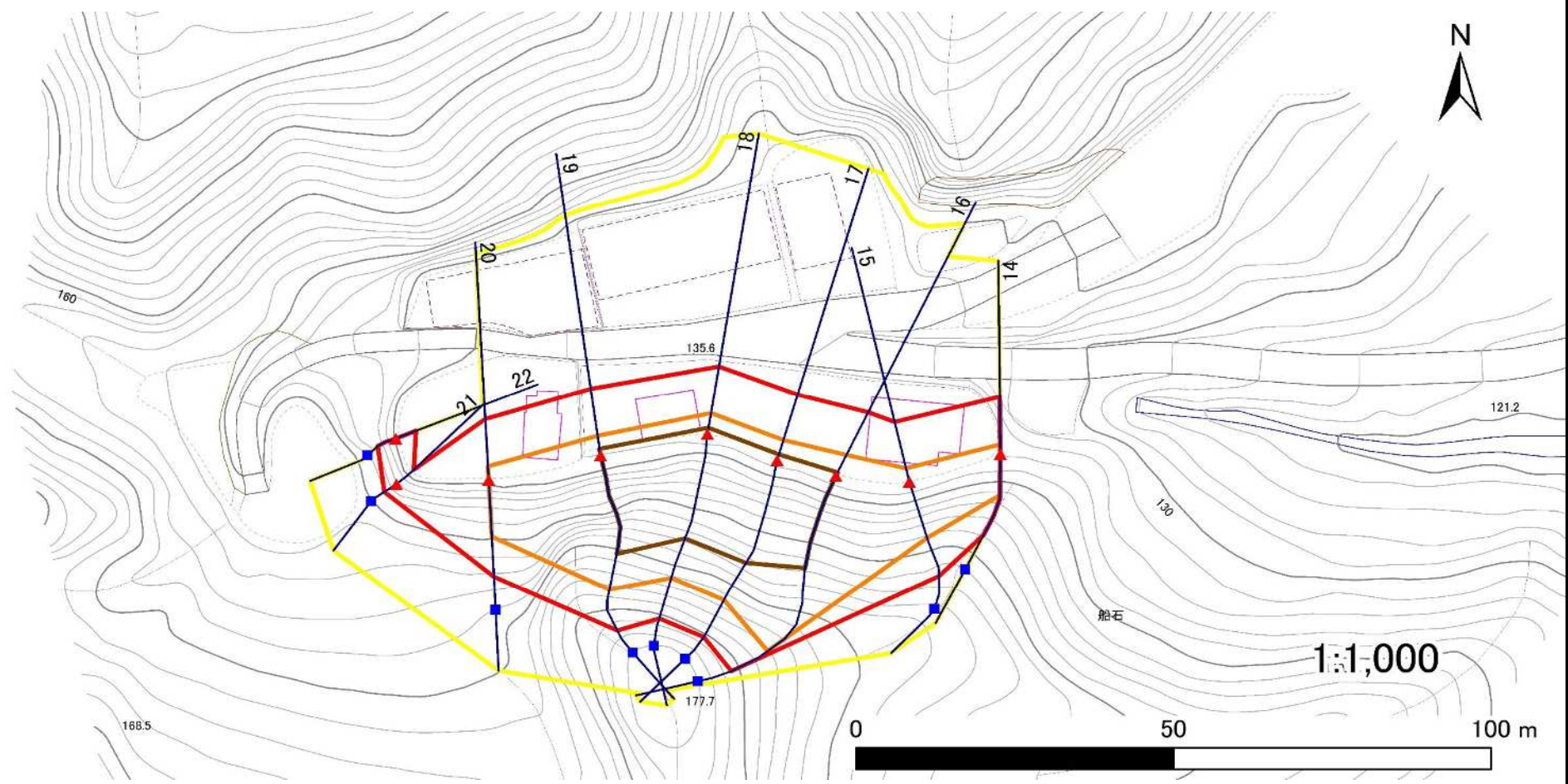
凡例	■ 上端	— 横断測線	▭ 危害のおそれのある土地の区域	▭ 土石等の移動による力が 100kN/m^2 を超える範囲
	▲ 下端		▭ 著しい危害のおそれのある土地の区域	▭ 土石等の堆積高が 3m を超える範囲

急傾斜地の崩壊区域調査

様式3-1 危害のおそれのある土地、著しい危害のおそれのある土地の設定図(3/3)

調査年度 令和4年度

急傾斜地の位置	箇所番号	213BN146	箇所名	船石	所在地	二戸市似鳥字船石
---------	------	----------	-----	----	-----	----------



凡例	■ 上端	— 横断測線	— 危害のおそれのある土地の区域	— 土石等の移動による力が100kN/m ² を超える範囲
	▲ 下端	— 横断測線	— 著しい危害のおそれのある土地の区域	— 土石等の堆積高が3mを超える範囲

急傾斜地の崩壊区域調書

様式3-2 建築物に作用すると想定される衝撃に関する事項(1/2)

調査年度 令和4年度

急傾斜地の位置		213BN146			箇所名		船石		所在地		二戸市似鳥字船石					
横断 測線 番号	急傾斜地の下端に隣接する土地								急傾斜地内							
	土石等の移動の高さと力の大きさ				土石等の堆積高さとの大きさ				土石等の移動の高さと力の大きさ				土石等の堆積高さとの大きさ			
	区分	高さ (m)	下端からの距離 (m)	力の大きさ (kN/m ²)	区分	下端からの水平 距離(m)	高さ (m)	力の大きさ (kN/m ²)	区分	高さ (m)	上端からの比高 (m)	力の大きさ (kN/m ²)	区分	上端からの比高 (m)	高さ (m)	力の大きさ (kN/m ²)
1	100kN/m ² を超える	1.00	0.00 ~ 3.14	150.04	3mを超える	0.00 ~ 0.54	3.33	17.83	100kN/m ² を超える	1.00	11.26 ~ 27.93	150.04	3mを超える	25.00 ~ 27.93	3.33	17.83
	それ以外	1.00	3.14 ~ 10.92	100.00	それ以外	0.54 ~ 10.92	3.00	16.05	それ以外	1.00	5.00 ~ 11.26	100.00	それ以外	5.00 ~ 25.00	3.00	16.05
2	100kN/m ² を超える	—	— ~ —	—	3mを超える	0.00 ~ 1.51	4.45	23.83	100kN/m ² を超える	—	— ~ —	—	3mを超える	10.00 ~ 27.60	4.45	23.83
	それ以外	1.00	0.00 ~ 6.72	84.83	それ以外	1.51 ~ 6.72	3.00	16.05	それ以外	1.00	5.00 ~ 27.60	84.83	それ以外	5.00 ~ 10.00	3.00	16.05
3	100kN/m ² を超える	1.00	0.00 ~ 0.98	114.79	3mを超える	0.00 ~ 1.19	3.95	21.14	100kN/m ² を超える	1.00	18.66 ~ 25.60	114.79	3mを超える	15.00 ~ 25.60	3.95	21.14
	それ以外	1.00	0.98 ~ 8.77	100.00	それ以外	1.19 ~ 8.77	3.00	16.05	それ以外	1.00	5.00 ~ 18.66	100.00	それ以外	5.00 ~ 15.00	3.00	16.05
4	100kN/m ² を超える	1.00	0.00 ~ 0.45	106.62	3mを超える	0.00 ~ 0.62	3.54	18.92	100kN/m ² を超える	1.00	19.37 ~ 22.27	106.62	3mを超える	15.00 ~ 22.27	3.54	18.92
	それ以外	1.00	0.45 ~ 8.23	100.00	それ以外	0.62 ~ 8.23	3.00	16.05	それ以外	1.00	5.00 ~ 19.37	100.00	それ以外	5.00 ~ 15.00	3.00	16.05
5	100kN/m ² を超える	1.00	0.00 ~ 1.49	122.73	3mを超える	— ~ —	—	—	100kN/m ² を超える	1.00	13.12 ~ 19.42	122.73	3mを超える	— ~ —	—	—
	それ以外	1.00	1.49 ~ 9.28	100.00	それ以外	0.00 ~ 9.28	2.79	14.94	それ以外	1.00	5.00 ~ 13.12	100.00	それ以外	5.00 ~ 19.42	2.79	14.94
6	100kN/m ² を超える	1.00	0.00 ~ 3.54	157.10	3mを超える	0.00 ~ 0.58	3.33	17.84	100kN/m ² を超える	1.00	10.80 ~ 33.06	157.10	3mを超える	25.00 ~ 33.06	3.33	17.84
	それ以外	1.00	3.54 ~ 11.32	100.00	それ以外	0.58 ~ 11.32	3.00	16.05	それ以外	1.00	5.00 ~ 10.80	100.00	それ以外	5.00 ~ 25.00	3.00	16.05
7	100kN/m ² を超える	1.00	0.00 ~ 3.69	159.90	3mを超える	0.00 ~ 0.45	3.25	17.38	100kN/m ² を超える	1.00	10.60 ~ 38.41	159.90	3mを超える	25.00 ~ 38.41	3.25	17.38
	それ以外	1.00	3.69 ~ 11.48	100.00	それ以外	0.45 ~ 11.48	3.00	16.05	それ以外	1.00	5.00 ~ 10.60	100.00	それ以外	5.00 ~ 25.00	3.00	16.05
8	100kN/m ² を超える	1.00	0.00 ~ 4.09	167.06	3mを超える	0.00 ~ 2.54	4.29	22.95	100kN/m ² を超える	1.00	10.86 ~ 67.27	167.06	3mを超える	25.00 ~ 67.27	4.29	22.95
	それ以外	1.00	4.09 ~ 11.87	100.00	それ以外	2.54 ~ 11.87	3.00	16.05	それ以外	1.00	5.00 ~ 10.86	100.00	それ以外	5.00 ~ 25.00	3.00	16.05
9	100kN/m ² を超える	1.00	0.00 ~ 4.10	167.25	3mを超える	0.00 ~ 2.61	4.35	23.27	100kN/m ² を超える	1.00	11.03 ~ 67.47	167.25	3mを超える	25.00 ~ 67.47	4.35	23.27
	それ以外	1.00	4.10 ~ 11.88	100.00	それ以外	2.61 ~ 11.88	3.00	16.05	それ以外	1.00	5.00 ~ 11.03	100.00	それ以外	5.00 ~ 25.00	3.00	16.05
10	100kN/m ² を超える	1.00	0.00 ~ 4.10	167.21	3mを超える	0.00 ~ 2.66	4.40	23.57	100kN/m ² を超える	1.00	11.22 ~ 69.64	167.21	3mを超える	25.00 ~ 69.64	4.40	23.57
	それ以外	1.00	4.10 ~ 11.88	100.00	それ以外	2.66 ~ 11.88	3.00	16.05	それ以外	1.00	5.00 ~ 11.22	100.00	それ以外	5.00 ~ 25.00	3.00	16.05
11	100kN/m ² を超える	1.00	0.00 ~ 4.06	166.55	3mを超える	0.00 ~ 2.47	4.23	22.62	100kN/m ² を超える	1.00	10.72 ~ 69.71	166.55	3mを超える	25.00 ~ 69.71	4.23	22.62
	それ以外	1.00	4.06 ~ 11.85	100.00	それ以外	2.47 ~ 11.85	3.00	16.05	それ以外	1.00	5.00 ~ 10.72	100.00	それ以外	5.00 ~ 25.00	3.00	16.05
12	100kN/m ² を超える	1.00	0.00 ~ 4.03	166.04	3mを超える	0.00 ~ 2.44	4.20	22.47	100kN/m ² を超える	1.00	10.66 ~ 67.30	166.04	3mを超える	25.00 ~ 67.30	4.20	22.47
	それ以外	1.00	4.03 ~ 11.82	100.00	それ以外	2.44 ~ 11.82	3.00	16.05	それ以外	1.00	5.00 ~ 10.66	100.00	それ以外	5.00 ~ 25.00	3.00	16.05
13	100kN/m ² を超える	1.00	0.00 ~ 4.08	166.82	3mを超える	0.00 ~ 2.52	4.27	22.83	100kN/m ² を超える	1.00	10.80 ~ 66.10	166.82	3mを超える	25.00 ~ 66.10	4.27	22.83
	それ以外	1.00	4.08 ~ 11.86	100.00	それ以外	2.52 ~ 11.86	3.00	16.05	それ以外	1.00	5.00 ~ 10.80	100.00	それ以外	5.00 ~ 25.00	3.00	16.05
14	100kN/m ² を超える	1.00	0.00 ~ 1.58	124.11	3mを超える	— ~ —	—	—	100kN/m ² を超える	1.00	10.54 ~ 15.85	124.11	3mを超える	— ~ —	—	—
	それ以外	1.00	1.58 ~ 9.36	100.00	それ以外	0.00 ~ 9.36	2.40	12.82	それ以外	1.00	5.00 ~ 10.54	100.00	それ以外	5.00 ~ 15.85	2.40	12.82
15	100kN/m ² を超える	1.00	0.00 ~ 2.24	134.88	3mを超える	— ~ —	—	—	100kN/m ² を超える	1.00	10.96 ~ 19.69	134.88	3mを超える	— ~ —	—	—
	それ以外	1.00	2.24 ~ 10.03	100.00	それ以外	0.00 ~ 10.03	2.54	13.60	それ以外	1.00	5.00 ~ 10.96	100.00	それ以外	5.00 ~ 19.69	2.54	13.60

急傾斜地の崩壊区域調書

様式3-2 建築物に作用すると想定される衝撃に関する事項(2/2)

調査年度 令和4年度

急傾斜地の位置		213BN146			箇所名		船石		所在地		二戸市似鳥字船石					
横断 測線 番号	急傾斜地の下端に隣接する土地								急傾斜地内							
	土石等の移動の高さと力の大きさ				土石等の堆積高さとの大きさ				土石等の移動の高さと力の大きさ				土石等の堆積高さとの大きさ			
	区分	高さ (m)	下端からの距離 (m)	力の大きさ (kN/m ²)	区分	下端からの水平 距離(m)	高さ (m)	力の大きさ (kN/m ²)	区分	高さ (m)	上端からの比高 (m)	力の大きさ (kN/m ²)	区分	上端からの比高 (m)	高さ (m)	力の大きさ (kN/m ²)
16	100kN/m ² を超える	1.00	0.00 ~ 3.77	161.33	3mを超える	0.00 ~ 0.62	3.36	17.97	100kN/m ² を超える	1.00	10.88 ~ 39.20	161.33	3mを超える	25.00 ~ 39.20	3.36	17.97
	それ以外	1.00	3.77 ~ 11.56	100.00	それ以外	0.62 ~ 11.56	3.00	16.05	それ以外	1.00	5.00 ~ 10.88	100.00	それ以外	5.00 ~ 25.00	3.00	16.05
17	100kN/m ² を超える	1.00	0.00 ~ 3.44	155.37	3mを超える	0.00 ~ 0.97	3.64	19.45	100kN/m ² を超える	1.00	12.44 ~ 39.00	155.37	3mを超える	20.00 ~ 39.00	3.64	19.45
	それ以外	1.00	3.44 ~ 11.22	100.00	それ以外	0.97 ~ 11.22	3.00	16.05	それ以外	1.00	5.00 ~ 12.44	100.00	それ以外	5.00 ~ 20.00	3.00	16.05
18	100kN/m ² を超える	1.00	0.00 ~ 3.41	154.93	3mを超える	0.00 ~ 0.98	3.65	19.52	100kN/m ² を超える	1.00	12.54 ~ 39.10	154.93	3mを超える	20.00 ~ 39.10	3.65	19.52
	それ以外	1.00	3.41 ~ 11.20	100.00	それ以外	0.98 ~ 11.20	3.00	16.05	それ以外	1.00	5.00 ~ 12.54	100.00	それ以外	5.00 ~ 20.00	3.00	16.05
19	100kN/m ² を超える	1.00	0.00 ~ 3.23	151.75	3mを超える	0.00 ~ 1.06	3.72	19.89	100kN/m ² を超える	1.00	13.16 ~ 38.90	151.75	3mを超える	20.00 ~ 38.90	3.72	19.89
	それ以外	1.00	3.23 ~ 11.02	100.00	それ以外	1.06 ~ 11.02	3.00	16.05	それ以外	1.00	5.00 ~ 13.16	100.00	それ以外	5.00 ~ 20.00	3.00	16.05
20	100kN/m ² を超える	1.00	0.00 ~ 2.20	134.17	3mを超える	— ~ —	—	—	100kN/m ² を超える	1.00	10.99 ~ 19.49	134.17	3mを超える	— ~ —	—	—
	それ以外	1.00	2.20 ~ 9.98	100.00	それ以外	0.00 ~ 9.98	2.55	13.64	それ以外	1.00	5.00 ~ 10.99	100.00	それ以外	5.00 ~ 19.49	2.55	13.64
21	100kN/m ² を超える	—	— ~ —	—	3mを超える	— ~ —	—	—	100kN/m ² を超える	—	— ~ —	—	3mを超える	— ~ —	—	—
	それ以外	1.00	0.00 ~ 3.64	45.94	それ以外	0.00 ~ 3.64	2.59	13.84	それ以外	1.00	5.00 ~ 9.41	45.94	それ以外	5.00 ~ 9.41	2.59	13.84
22	100kN/m ² を超える	—	— ~ —	—	3mを超える	0.00 ~ 0.32	3.40	18.20	100kN/m ² を超える	—	— ~ —	—	3mを超える	10.00 ~ 12.00	3.40	18.20
	それ以外	1.00	0.00 ~ 3.43	43.48	それ以外	0.32 ~ 3.43	3.00	16.05	それ以外	1.00	5.00 ~ 12.00	43.48	それ以外	5.00 ~ 10.00	3.00	16.05
	100kN/m ² を超える		~		3mを超える	~			100kN/m ² を超える		~		3mを超える	~		
	それ以外		~		それ以外	~			それ以外		~		それ以外	~		
	100kN/m ² を超える		~		3mを超える	~			100kN/m ² を超える		~		3mを超える	~		
	それ以外		~		それ以外	~			それ以外		~		それ以外	~		
	100kN/m ² を超える		~		3mを超える	~			100kN/m ² を超える		~		3mを超える	~		
	それ以外		~		それ以外	~			それ以外		~		それ以外	~		
	100kN/m ² を超える		~		3mを超える	~			100kN/m ² を超える		~		3mを超える	~		
	それ以外		~		それ以外	~			それ以外		~		それ以外	~		
	100kN/m ² を超える		~		3mを超える	~			100kN/m ² を超える		~		3mを超える	~		
	それ以外		~		それ以外	~			それ以外		~		それ以外	~		