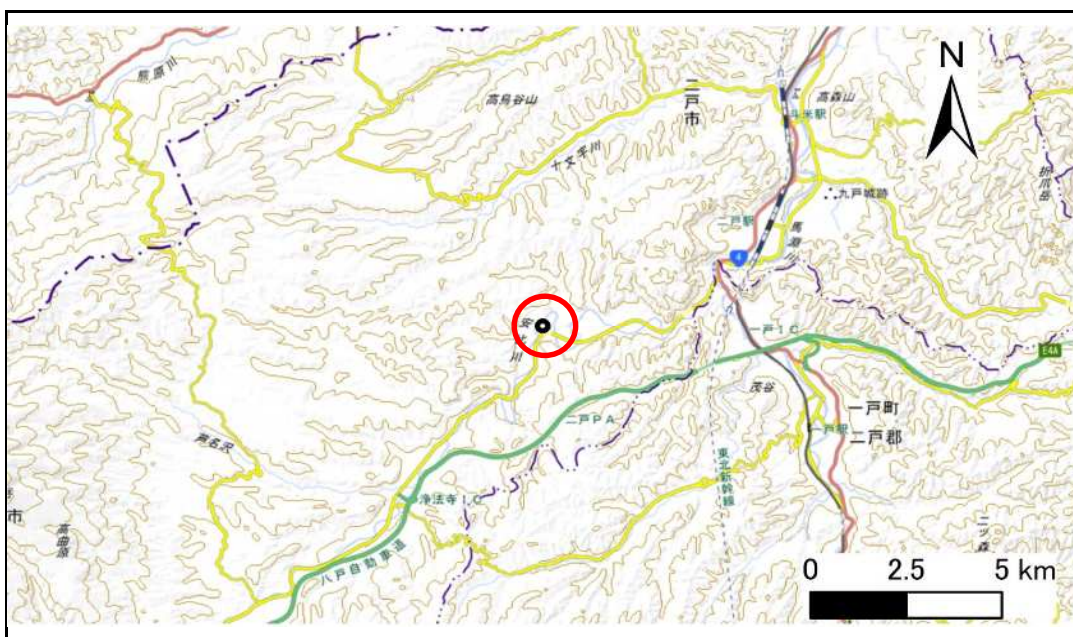


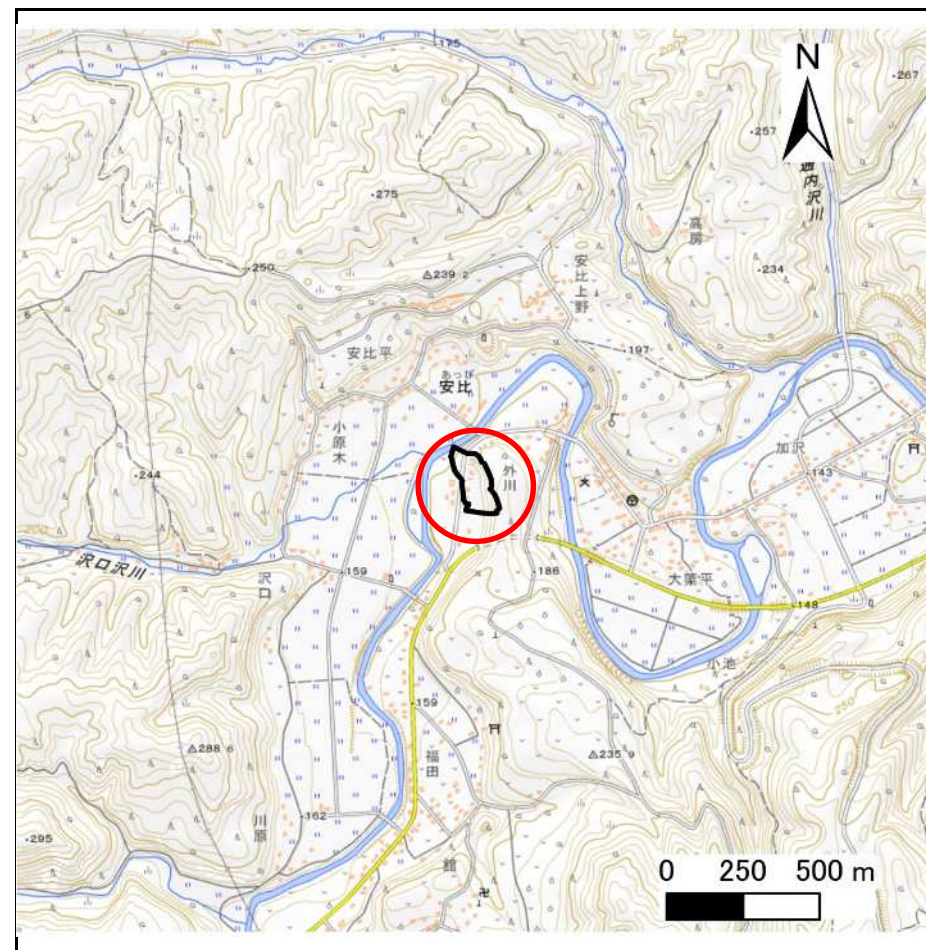
# 土砂災害防止に関する基礎調査(急傾斜地の崩壊)

表紙 概況、位置図

自然現象の種類	急傾斜地の崩壊
箇所番号	213BN085
箇所名	川袋
所在地	二戸市福田字川袋
調査機関	県北広域振興局土木部二戸土木センター



概況図(S=1:200,000)



位置図(S=1:25,000)

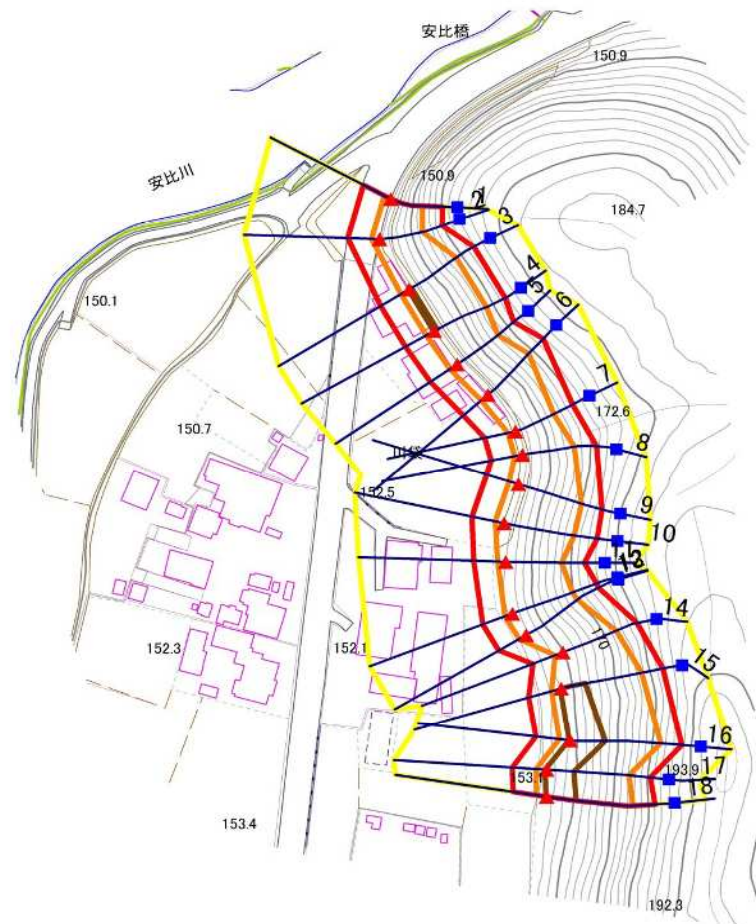
# 急傾斜地の崩壊区域調査

様式3-1 危害のおそれのある土地、著しい危害のおそれのある土地の設定図

調査年度

令和4年度

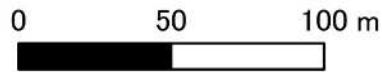
急傾斜地の位置 箇所番号 213BN085 箇所名 川袋 所在地 二戸市福田字川袋



二戸市

福田

1:2,500



凡例

- 上端
- 横断測線
- 危険のおそれのある土地の区域
- 土石等の移動による力が100kN/m<sup>2</sup>を超える範囲
- ▲ 下端
- 著しい危険のおそれのある土地の区域
- 土石等の堆積高が3mを超える範囲

# 急傾斜地の崩壊区域調書

様式3-2 建築物に作用すると想定される衝撃に関する事項(1/2)

調査年度 令和4年度

急傾斜地の位置		213BN085			箇所名		川袋		所在地		二戸市福田字川袋					
横断 測線 番号	急傾斜地の下端に隣接する土地								急傾斜地内							
	土石等の移動の高さと力の大きさ				土石等の堆積高さとの大きさ				土石等の移動の高さと力の大きさ				土石等の堆積高さとの大きさ			
	区分	高さ (m)	下端からの距離 (m)	力の大きさ (kN/m <sup>2</sup> )	区分	下端からの水平 距離(m)	高さ (m)	力の大きさ (kN/m <sup>2</sup> )	区分	高さ (m)	上端からの比高 (m)	力の大きさ (kN/m <sup>2</sup> )	区分	上端からの比高 (m)	高さ (m)	力の大きさ (kN/m <sup>2</sup> )
1	100kN/m <sup>2</sup> を超える	1.00	0.00 ~ 2.41	137.68	3mを超える	0.00 ~ 0.04	3.03	16.20	100kN/m <sup>2</sup> を超える	1.00	11.70 ~ 22.32	137.68	3mを超える	20.00 ~ 22.32	3.03	16.20
	それ以外	1.00	2.41 ~ 10.20	100.00	それ以外	0.04 ~ 10.20	3.00	16.05	それ以外	1.00	5.00 ~ 11.70	100.00	それ以外	5.00 ~ 20.00	3.00	16.05
2	100kN/m <sup>2</sup> を超える	1.00	0.00 ~ 2.65	141.70	3mを超える	— ~ —	—	—	100kN/m <sup>2</sup> を超える	1.00	10.57 ~ 22.19	141.70	3mを超える	— ~ —	—	—
	それ以外	1.00	2.65 ~ 10.43	100.00	それ以外	0.00 ~ 10.43	2.77	14.82	それ以外	1.00	5.00 ~ 10.57	100.00	それ以外	5.00 ~ 22.19	2.77	14.82
3	100kN/m <sup>2</sup> を超える	1.00	0.00 ~ 3.01	147.91	3mを超える	0.00 ~ 0.19	3.10	16.61	100kN/m <sup>2</sup> を超える	1.00	10.56 ~ 25.82	147.91	3mを超える	25.00 ~ 25.82	3.10	16.61
	それ以外	1.00	3.01 ~ 10.80	100.00	それ以外	0.19 ~ 10.80	3.00	16.05	それ以外	1.00	5.00 ~ 10.56	100.00	それ以外	5.00 ~ 25.00	3.00	16.05
4	100kN/m <sup>2</sup> を超える	1.00	0.00 ~ 3.01	147.89	3mを超える	0.00 ~ 0.19	3.10	16.60	100kN/m <sup>2</sup> を超える	1.00	10.56 ~ 25.82	147.89	3mを超える	25.00 ~ 25.82	3.10	16.60
	それ以外	1.00	3.01 ~ 10.80	100.00	それ以外	0.19 ~ 10.80	3.00	16.05	それ以外	1.00	5.00 ~ 10.56	100.00	それ以外	5.00 ~ 25.00	3.00	16.05
5	100kN/m <sup>2</sup> を超える	1.00	0.00 ~ 2.86	145.25	3mを超える	— ~ —	—	—	100kN/m <sup>2</sup> を超える	1.00	10.57 ~ 24.08	145.25	3mを超える	— ~ —	—	—
	それ以外	1.00	2.86 ~ 10.64	100.00	それ以外	0.00 ~ 10.64	2.77	14.80	それ以外	1.00	5.00 ~ 10.57	100.00	それ以外	5.00 ~ 24.08	2.77	14.80
6	100kN/m <sup>2</sup> を超える	1.00	0.00 ~ 2.99	147.49	3mを超える	0.00 ~ 0.14	3.08	16.47	100kN/m <sup>2</sup> を超える	1.00	10.54 ~ 25.82	147.49	3mを超える	25.00 ~ 25.82	3.08	16.47
	それ以外	1.00	2.99 ~ 10.77	100.00	それ以外	0.14 ~ 10.77	3.00	16.05	それ以外	1.00	5.00 ~ 10.54	100.00	それ以外	5.00 ~ 25.00	3.00	16.05
7	100kN/m <sup>2</sup> を超える	1.00	0.00 ~ 2.53	139.61	3mを超える	— ~ —	—	—	100kN/m <sup>2</sup> を超える	1.00	10.53 ~ 21.42	139.61	3mを超える	— ~ —	—	—
	それ以外	1.00	2.53 ~ 10.31	100.00	それ以外	0.00 ~ 10.31	2.73	14.61	それ以外	1.00	5.00 ~ 10.53	100.00	それ以外	5.00 ~ 21.42	2.73	14.61
8	100kN/m <sup>2</sup> を超える	1.00	0.00 ~ 2.68	142.16	3mを超える	— ~ —	—	—	100kN/m <sup>2</sup> を超える	1.00	10.54 ~ 23.42	142.16	3mを超える	— ~ —	—	—
	それ以外	1.00	2.68 ~ 10.46	100.00	それ以外	0.00 ~ 10.46	2.68	14.32	それ以外	1.00	5.00 ~ 10.54	100.00	それ以外	5.00 ~ 23.42	2.68	14.32
9	100kN/m <sup>2</sup> を超える	1.00	0.00 ~ 3.15	150.28	3mを超える	0.00 ~ 0.16	3.08	16.51	100kN/m <sup>2</sup> を超える	1.00	10.54 ~ 27.82	150.28	3mを超える	25.00 ~ 27.82	3.08	16.51
	それ以外	1.00	3.15 ~ 10.93	100.00	それ以外	0.16 ~ 10.93	3.00	16.05	それ以外	1.00	5.00 ~ 10.54	100.00	それ以外	5.00 ~ 25.00	3.00	16.05
10	100kN/m <sup>2</sup> を超える	1.00	0.00 ~ 2.99	147.47	3mを超える	— ~ —	—	—	100kN/m <sup>2</sup> を超える	1.00	10.57 ~ 27.82	147.47	3mを超える	— ~ —	—	—
	それ以外	1.00	2.99 ~ 10.77	100.00	それ以外	0.00 ~ 10.77	2.99	16.00	それ以外	1.00	5.00 ~ 10.57	100.00	それ以外	5.00 ~ 27.82	2.99	16.00
11	100kN/m <sup>2</sup> を超える	1.00	0.00 ~ 2.71	142.72	3mを超える	— ~ —	—	—	100kN/m <sup>2</sup> を超える	1.00	10.56 ~ 24.09	142.72	3mを超える	— ~ —	—	—
	それ以外	1.00	2.71 ~ 10.49	100.00	それ以外	0.00 ~ 10.49	2.66	14.24	それ以外	1.00	5.00 ~ 10.56	100.00	それ以外	5.00 ~ 24.09	2.66	14.24
12	100kN/m <sup>2</sup> を超える	1.00	0.00 ~ 2.57	140.39	3mを超える	— ~ —	—	—	100kN/m <sup>2</sup> を超える	1.00	10.79 ~ 25.24	140.39	3mを超える	— ~ —	—	—
	それ以外	1.00	2.57 ~ 10.36	100.00	それ以外	0.00 ~ 10.36	2.90	15.54	それ以外	1.00	5.00 ~ 10.79	100.00	それ以外	5.00 ~ 25.24	2.90	15.54
13	100kN/m <sup>2</sup> を超える	1.00	0.00 ~ 2.64	141.50	3mを超える	— ~ —	—	—	100kN/m <sup>2</sup> を超える	1.00	10.70 ~ 25.15	141.50	3mを超える	— ~ —	—	—
	それ以外	1.00	2.64 ~ 10.42	100.00	それ以外	0.00 ~ 10.42	2.93	15.67	それ以外	1.00	5.00 ~ 10.70	100.00	それ以外	5.00 ~ 25.15	2.93	15.67
14	100kN/m <sup>2</sup> を超える	1.00	0.00 ~ 2.83	144.69	3mを超える	— ~ —	—	—	100kN/m <sup>2</sup> を超える	1.00	10.54 ~ 24.85	144.69	3mを超える	— ~ —	—	—
	それ以外	1.00	2.83 ~ 10.61	100.00	それ以外	0.00 ~ 10.61	2.68	14.36	それ以外	1.00	5.00 ~ 10.54	100.00	それ以外	5.00 ~ 24.85	2.68	14.36
15	100kN/m <sup>2</sup> を超える	1.00	0.00 ~ 3.30	152.94	3mを超える	0.00 ~ 0.30	3.16	16.90	100kN/m <sup>2</sup> を超える	1.00	10.53 ~ 31.28	152.94	3mを超える	25.00 ~ 31.28	3.16	16.90
	それ以外	1.00	3.30 ~ 11.09	100.00	それ以外	0.30 ~ 11.09	3.00	16.05	それ以外	1.00	5.00 ~ 10.53	100.00	それ以外	5.00 ~ 25.00	3.00	16.05

# 急傾斜地の崩壊区域調書

様式3-2 建築物に作用すると想定される衝撃に関する事項(2/2)

調査年度	令和4年度
------	-------

急傾斜地の位置		213BN085			箇所名		川袋		所在地		二戸市福田字川袋					
横断 測線 番号	急傾斜地の下端に隣接する土地								急傾斜地内							
	土石等の移動の高さと力の大きさ				土石等の堆積高さと力の大きさ				土石等の移動の高さと力の大きさ				土石等の堆積高さと力の大きさ			
	区分	高さ (m)	下端からの距離 (m)	力の大きさ (kN/m <sup>2</sup> )	区分	下端からの水平 距離(m)	高さ (m)	力の大きさ (kN/m <sup>2</sup> )	区分	高さ (m)	上端からの比高 (m)	力の大きさ (kN/m <sup>2</sup> )	区分	上端からの比高 (m)	高さ (m)	力の大きさ (kN/m <sup>2</sup> )
16	100kN/m <sup>2</sup> を超える	1.00	0.00 ~ 3.49	156.29	3mを超える	0.00 ~ 0.37	3.20	17.11	100kN/m <sup>2</sup> を超える	1.00	10.54 ~ 34.18	156.29	3mを超える	25.00 ~ 34.18	3.20	17.11
	それ以外	1.00	3.49 ~ 11.28	100.00	それ以外	0.37 ~ 11.28	3.00	16.05	それ以外	1.00	5.00 ~ 10.54	100.00	それ以外	5.00 ~ 25.00	3.00	16.05
17	100kN/m <sup>2</sup> を超える	1.00	0.00 ~ 3.41	154.82	3mを超える	0.00 ~ 0.37	3.20	17.12	100kN/m <sup>2</sup> を超える	1.00	10.54 ~ 32.19	154.82	3mを超える	25.00 ~ 32.19	3.20	17.12
	それ以外	1.00	3.41 ~ 11.19	100.00	それ以外	0.37 ~ 11.19	3.00	16.05	それ以外	1.00	5.00 ~ 10.54	100.00	それ以外	5.00 ~ 25.00	3.00	16.05
18	100kN/m <sup>2</sup> を超える	1.00	0.00 ~ 3.35	153.74	3mを超える	0.00 ~ 0.29	3.15	16.87	100kN/m <sup>2</sup> を超える	1.00	10.53 ~ 32.46	153.74	3mを超える	25.00 ~ 32.46	3.15	16.87
	それ以外	1.00	3.35 ~ 11.13	100.00	それ以外	0.29 ~ 11.13	3.00	16.05	それ以外	1.00	5.00 ~ 10.53	100.00	それ以外	5.00 ~ 25.00	3.00	16.05
	100kN/m <sup>2</sup> を超える		~		3mを超える	~			100kN/m <sup>2</sup> を超える		~		3mを超える	~		
	それ以外		~		それ以外	~			それ以外		~		それ以外	~		
	100kN/m <sup>2</sup> を超える		~		3mを超える	~			100kN/m <sup>2</sup> を超える		~		3mを超える	~		
	それ以外		~		それ以外	~			それ以外		~		それ以外	~		
	100kN/m <sup>2</sup> を超える		~		3mを超える	~			100kN/m <sup>2</sup> を超える		~		3mを超える	~		
	それ以外		~		それ以外	~			それ以外		~		それ以外	~		
	100kN/m <sup>2</sup> を超える		~		3mを超える	~			100kN/m <sup>2</sup> を超える		~		3mを超える	~		
	それ以外		~		それ以外	~			それ以外		~		それ以外	~		
	100kN/m <sup>2</sup> を超える		~		3mを超える	~			100kN/m <sup>2</sup> を超える		~		3mを超える	~		
	それ以外		~		それ以外	~			それ以外		~		それ以外	~		
	100kN/m <sup>2</sup> を超える		~		3mを超える	~			100kN/m <sup>2</sup> を超える		~		3mを超える	~		
	それ以外		~		それ以外	~			それ以外		~		それ以外	~		
	100kN/m <sup>2</sup> を超える		~		3mを超える	~			100kN/m <sup>2</sup> を超える		~		3mを超える	~		
	それ以外		~		それ以外	~			それ以外		~		それ以外	~		
	100kN/m <sup>2</sup> を超える		~		3mを超える	~			100kN/m <sup>2</sup> を超える		~		3mを超える	~		
	それ以外		~		それ以外	~			それ以外		~		それ以外	~		