

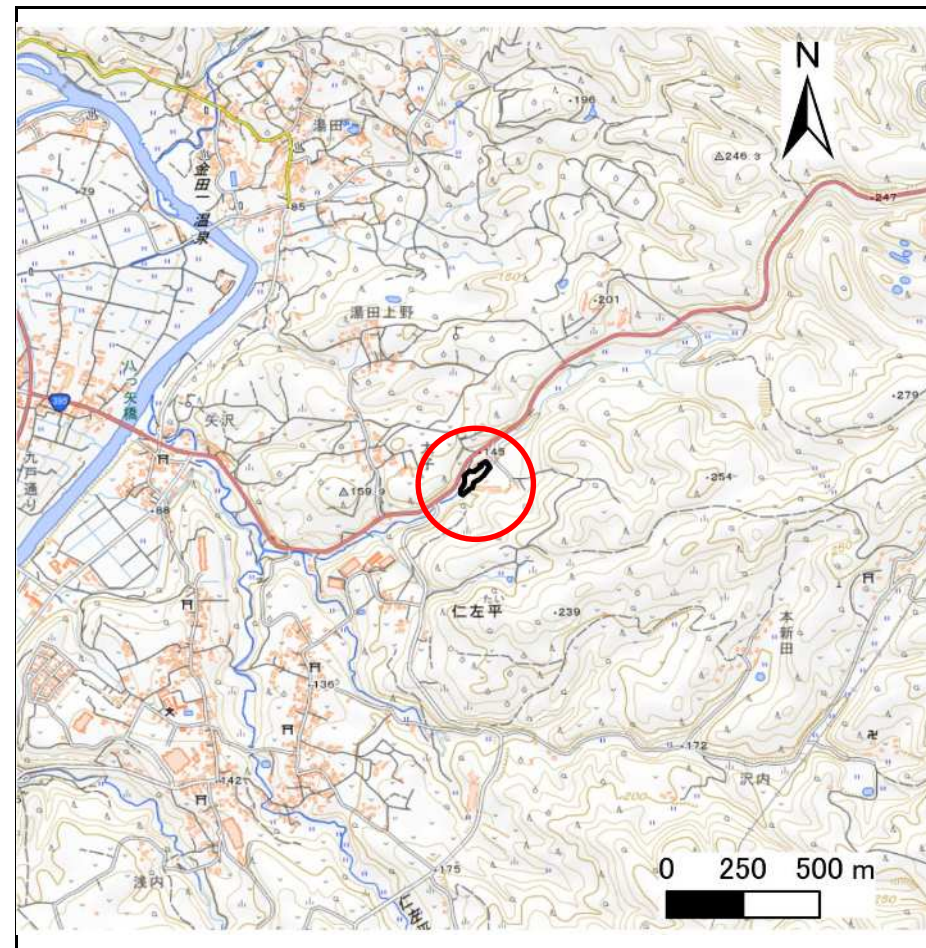
土砂災害防止に関する基礎調査(急傾斜地の崩壊)

表紙 概況、位置図

自然現象の種類	急傾斜地の崩壊
箇所番号	213BN056
箇所名	沖野A
所在地	二戸市仁左平字沖野
調査機関	県北広域振興局土木部二戸土木センター



概況図(S=1:200,000)



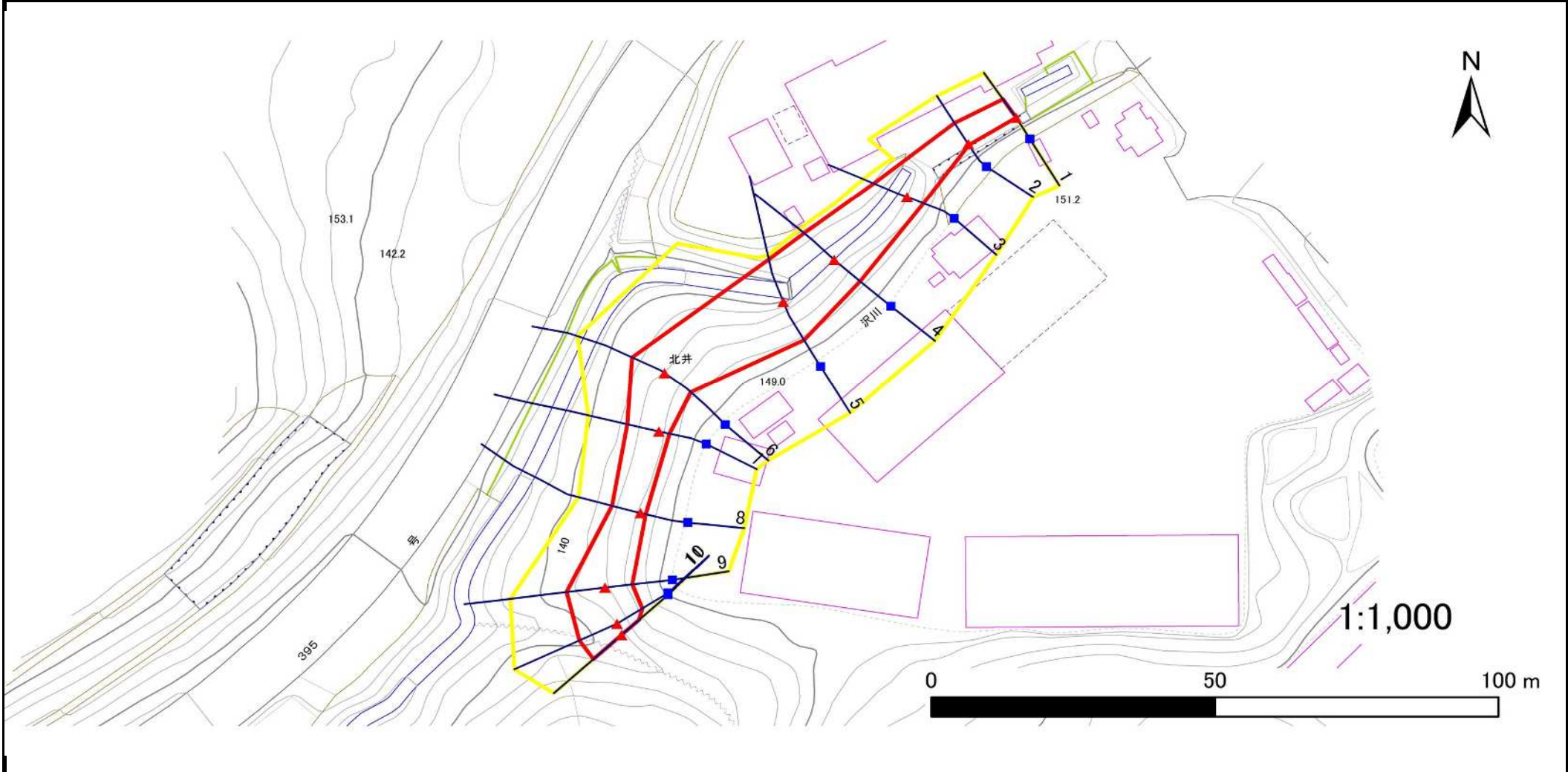
位置図(S=1:25,000)

急傾斜地の崩壊区域調査

様式3-1 危害のおそれのある土地、著しい危害のおそれのある土地の設定図

調査年度 令和4年度

急傾斜地の位置	箇所番号	213BN056	箇所名	沖野A	所在地	二戸市仁左平字沖野
---------	------	----------	-----	-----	-----	-----------



凡例	■ 上端	— 横断測線	▭ 危害のおそれのある土地の区域	▭ 土石等の移動による力が100kN/m ² を超える範囲
	▲ 下端		▭ 著しい危害のおそれのある土地の区域	▭ 土石等の堆積高が3mを超える範囲

急傾斜地の崩壊区域調書

様式3-2 建築物に作用すると想定される衝撃に関する事項(1/1)

調査年度	令和4年度
------	-------

急傾斜地の位置		213BN056			箇所名		沖野A		所在地		二戸市仁左平字沖野					
横断 測線 番号	急傾斜地の下端に隣接する土地								急傾斜地内							
	土石等の移動の高さと力の大きさ				土石等の堆積高さとの大きさ				土石等の移動の高さと力の大きさ				土石等の堆積高さとの大きさ			
	区分	高さ (m)	下端からの距離 (m)	力の大きさ (kN/m ²)	区分	下端からの水平 距離(m)	高さ (m)	力の大きさ (kN/m ²)	区分	高さ (m)	上端からの比高 (m)	力の大きさ (kN/m ²)	区分	上端からの比高 (m)	高さ (m)	力の大きさ (kN/m ²)
1	100kN/m ² を超える	—	— ~ —	—	3mを超える	— ~ —	—	—	100kN/m ² を超える	—	— ~ —	—	3mを超える	— ~ —	—	—
	それ以外	1.00	0.00 ~ 4.11	51.45	それ以外	0.00 ~ 4.11	2.04	10.94	それ以外	1.00	5.00 ~ 5.00	51.45	それ以外	5.00 ~ 5.00	2.04	10.94
2	100kN/m ² を超える	—	— ~ —	—	3mを超える	— ~ —	—	—	100kN/m ² を超える	—	— ~ —	—	3mを超える	— ~ —	—	—
	それ以外	1.00	0.00 ~ 4.54	56.57	それ以外	0.00 ~ 4.54	1.96	10.48	それ以外	1.00	5.00 ~ 5.20	56.57	それ以外	5.00 ~ 5.20	1.96	10.48
3	100kN/m ² を超える	—	— ~ —	—	3mを超える	— ~ —	—	—	100kN/m ² を超える	—	— ~ —	—	3mを超える	— ~ —	—	—
	それ以外	1.00	0.00 ~ 6.37	80.15	それ以外	0.00 ~ 6.37	1.81	9.69	それ以外	1.00	5.00 ~ 7.55	80.15	それ以外	5.00 ~ 7.55	1.81	9.69
4	100kN/m ² を超える	—	— ~ —	—	3mを超える	— ~ —	—	—	100kN/m ² を超える	—	— ~ —	—	3mを超える	— ~ —	—	—
	それ以外	1.00	0.00 ~ 7.20	91.57	それ以外	0.00 ~ 0.00	1.70	9.09	それ以外	1.00	5.00 ~ 9.24	91.57	それ以外	5.00 ~ 9.24	1.70	9.09
5	100kN/m ² を超える	1.00	0.00 ~ 0.43	106.36	3mを超える	— ~ —	—	—	100kN/m ² を超える	1.00	10.78 ~ 11.95	106.36	3mを超える	— ~ —	—	—
	それ以外	1.00	0.43 ~ 8.22	100.00	それ以外	0.00 ~ 8.22	2.30	12.32	それ以外	1.00	5.00 ~ 10.78	100.00	それ以外	5.00 ~ 11.95	2.30	12.32
6	100kN/m ² を超える	—	— ~ —	—	3mを超える	— ~ —	—	—	100kN/m ² を超える	—	— ~ —	—	3mを超える	— ~ —	—	—
	それ以外	1.00	0.00 ~ 6.41	80.73	それ以外	0.00 ~ 0.00	1.57	8.41	それ以外	1.00	5.00 ~ 8.40	80.73	それ以外	5.00 ~ 8.40	1.57	8.41
7	100kN/m ² を超える	—	— ~ —	—	3mを超える	— ~ —	—	—	100kN/m ² を超える	—	— ~ —	—	3mを超える	— ~ —	—	—
	それ以外	1.00	0.00 ~ 5.74	71.74	それ以外	0.00 ~ 5.74	1.73	9.29	それ以外	1.00	5.00 ~ 6.40	71.74	それ以外	5.00 ~ 6.40	1.73	9.29
8	100kN/m ² を超える	—	— ~ —	—	3mを超える	— ~ —	—	—	100kN/m ² を超える	—	— ~ —	—	3mを超える	— ~ —	—	—
	それ以外	1.00	0.00 ~ 5.18	64.60	それ以外	0.00 ~ 0.00	1.66	8.87	それ以外	1.00	5.00 ~ 5.64	64.60	それ以外	5.00 ~ 5.64	1.66	8.87
9	100kN/m ² を超える	—	— ~ —	—	3mを超える	— ~ —	—	—	100kN/m ² を超える	—	— ~ —	—	3mを超える	— ~ —	—	—
	それ以外	1.00	0.00 ~ 6.82	86.32	それ以外	0.00 ~ 0.00	1.70	9.11	それ以外	1.00	5.00 ~ 8.41	86.32	それ以外	5.00 ~ 8.41	1.70	9.11
10	100kN/m ² を超える	—	— ~ —	—	3mを超える	— ~ —	—	—	100kN/m ² を超える	—	— ~ —	—	3mを超える	— ~ —	—	—
	それ以外	1.00	0.00 ~ 7.30	93.02	それ以外	0.00 ~ 7.30	1.92	10.29	それ以外	1.00	5.00 ~ 9.95	93.02	それ以外	5.00 ~ 9.95	1.92	10.29
11	100kN/m ² を超える	—	— ~ —	—	3mを超える	— ~ —	—	—	100kN/m ² を超える	—	— ~ —	—	3mを超える	— ~ —	—	—
	それ以外	1.00	0.00 ~ 6.64	83.84	それ以外	0.00 ~ 6.64	1.73	9.24	それ以外	1.00	5.00 ~ 8.00	83.84	それ以外	5.00 ~ 8.00	1.73	9.24
	100kN/m ² を超える		~		3mを超える	~			100kN/m ² を超える		~		3mを超える	~		
	それ以外		~		それ以外	~			それ以外		~		それ以外	~		
	100kN/m ² を超える		~		3mを超える	~			100kN/m ² を超える		~		3mを超える	~		
	それ以外		~		それ以外	~			それ以外		~		それ以外	~		
	100kN/m ² を超える		~		3mを超える	~			100kN/m ² を超える		~		3mを超える	~		
	それ以外		~		それ以外	~			それ以外		~		それ以外	~		