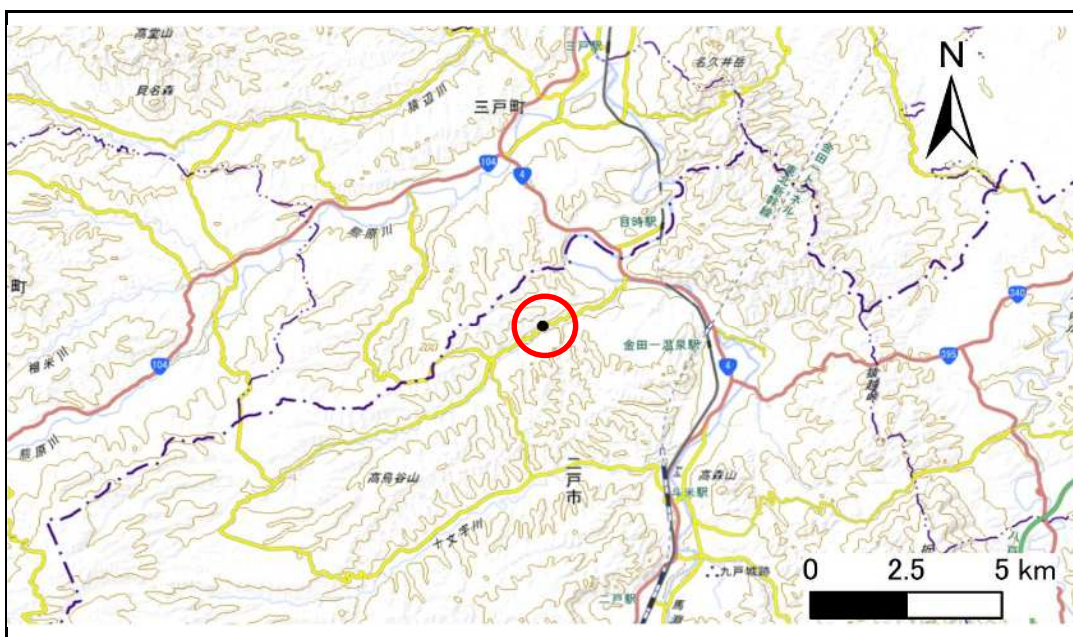


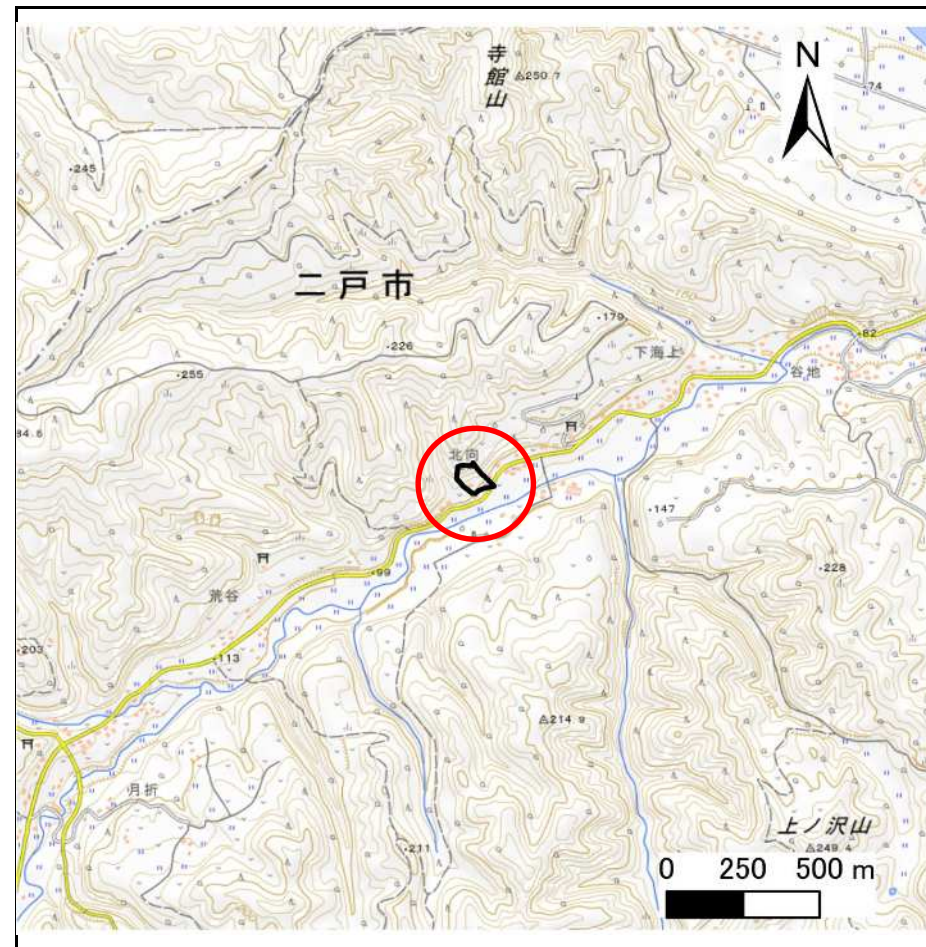
# 土砂災害防止に関する基礎調査(急傾斜地の崩壊)

表紙 概況、位置図

自然現象の種類	急傾斜地の崩壊
箇所番号	213BN012-1
箇所名	中屋敷A
所在地	二戸市野々上字中屋敷
調査機関	県北広域振興局土木部二戸土木センター



概況図(S=1:200,000)



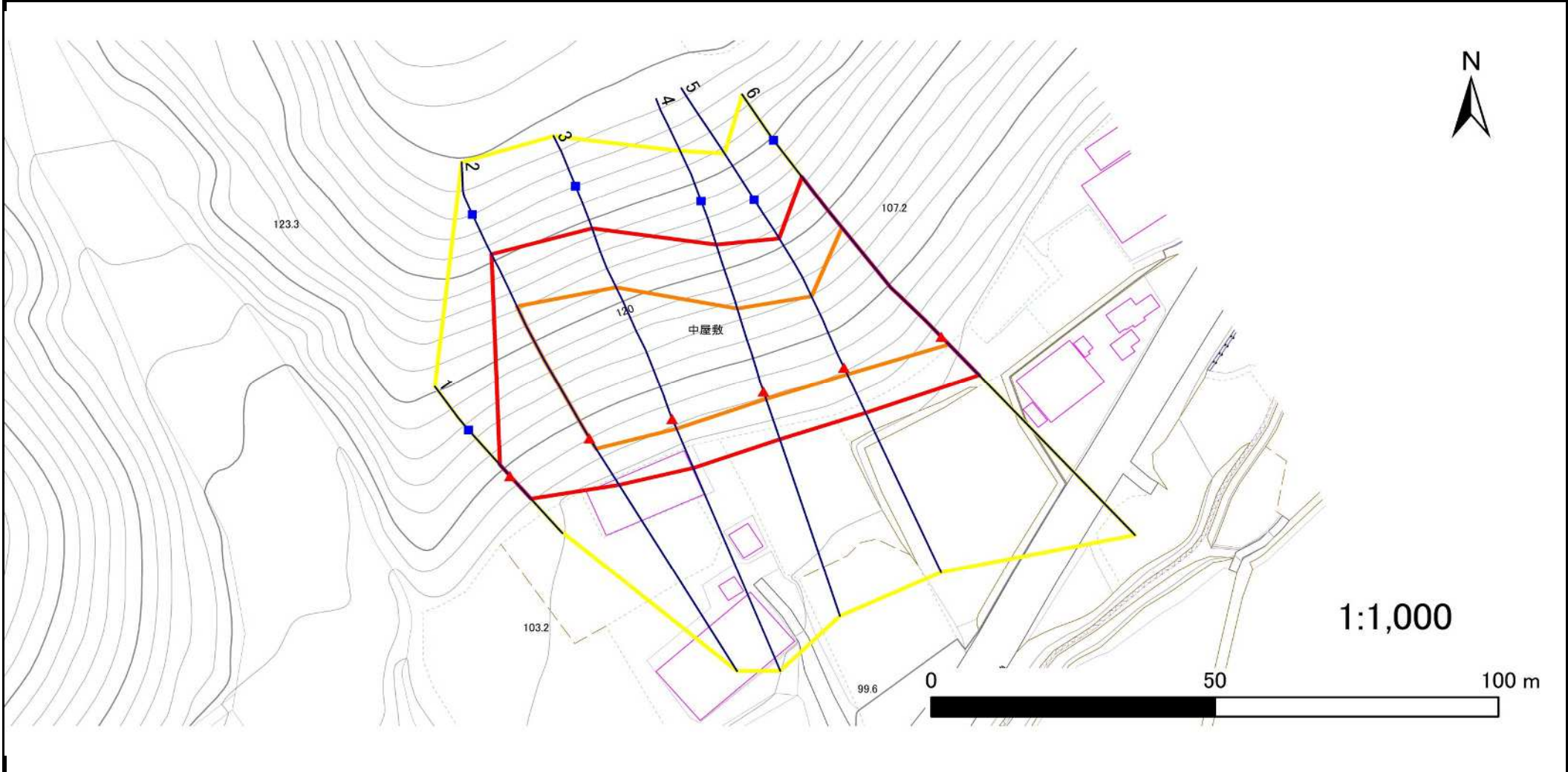
位置図(S=1:25,000)

# 急傾斜地の崩壊区域調査

様式3-1 危害のおそれのある土地、著しい危害のおそれのある土地の設定図

調査年度 令和4年度

急傾斜地の位置	箇所番号	213BN012-1	箇所名	中屋敷A	所在地	二戸市野々上字中屋敷
---------	------	------------	-----	------	-----	------------



凡例	■ 上端	— 横断測線	▭ 危害のおそれのある土地の区域	▭ 土石等の移動による力が100kN/m <sup>2</sup> を超える範囲
	▲ 下端		▭ 著しい危害のおそれのある土地の区域	▭ 土石等の堆積高が3mを超える範囲

# 急傾斜地の崩壊区域調書

様式3-2 建築物に作用すると想定される衝撃に関する事項(1/1)

調査年度	令和4年度
------	-------

急傾斜地の位置		213BN012-1			箇所名		中屋敷A		所在地		二戸市野々上字中屋敷					
横断 測線 番号	急傾斜地の下端に隣接する土地								急傾斜地内							
	土石等の移動の高さと力の大きさ				土石等の堆積高さと力の大きさ				土石等の移動の高さと力の大きさ				土石等の堆積高さと力の大きさ			
	区分	高さ (m)	下端からの距離 (m)	力の大きさ (kN/m <sup>2</sup> )	区分	下端からの水平 距離(m)	高さ (m)	力の大きさ (kN/m <sup>2</sup> )	区分	高さ (m)	上端からの比高 (m)	力の大きさ (kN/m <sup>2</sup> )	区分	上端からの比高 (m)	高さ (m)	力の大きさ (kN/m <sup>2</sup> )
1	100kN/m <sup>2</sup> を超える	—	— ~ —	—	3mを超える	— ~ —	—	—	100kN/m <sup>2</sup> を超える	—	— ~ —	—	3mを超える	— ~ —	—	—
	それ以外	1.00	0.00 ~ 5.59	69.78	それ以外	0.00 ~ 0.00	1.58	8.48	それ以外	1.00	5.00 ~ 6.60	69.78	それ以外	5.00 ~ 6.60	1.58	8.48
2	100kN/m <sup>2</sup> を超える	1.00	0.00 ~ 2.25	135.06	3mを超える	— ~ —	—	—	100kN/m <sup>2</sup> を超える	1.00	11.57 ~ 28.67	135.06	3mを超える	— ~ —	—	—
	それ以外	1.00	2.25 ~ 10.04	100.00	それ以外	0.00 ~ 10.04	2.78	14.87	それ以外	1.00	5.00 ~ 11.57	100.00	それ以外	5.00 ~ 28.67	2.78	14.87
3	100kN/m <sup>2</sup> を超える	1.00	0.00 ~ 2.00	130.84	3mを超える	— ~ —	—	—	100kN/m <sup>2</sup> を超える	1.00	12.01 ~ 27.77	130.84	3mを超える	— ~ —	—	—
	それ以外	1.00	2.00 ~ 9.78	100.00	それ以外	0.00 ~ 9.78	2.74	14.66	それ以外	1.00	5.00 ~ 12.01	100.00	それ以外	5.00 ~ 27.77	2.74	14.66
4	100kN/m <sup>2</sup> を超える	1.00	0.00 ~ 1.49	122.70	3mを超える	— ~ —	—	—	100kN/m <sup>2</sup> を超える	1.00	12.29 ~ 21.71	122.70	3mを超える	— ~ —	—	—
	それ以外	1.00	1.49 ~ 9.28	100.00	それ以外	0.00 ~ 9.28	2.41	12.92	それ以外	1.00	5.00 ~ 12.29	100.00	それ以外	5.00 ~ 21.71	2.41	12.92
5	100kN/m <sup>2</sup> を超える	1.00	0.00 ~ 1.44	121.83	3mを超える	— ~ —	—	—	100kN/m <sup>2</sup> を超える	1.00	12.19 ~ 20.69	121.83	3mを超える	— ~ —	—	—
	それ以外	1.00	1.44 ~ 9.22	100.00	それ以外	0.00 ~ 9.22	2.42	12.95	それ以外	1.00	5.00 ~ 12.19	100.00	それ以外	5.00 ~ 20.69	2.42	12.95
6	100kN/m <sup>2</sup> を超える	1.00	0.00 ~ 1.99	130.74	3mを超える	— ~ —	—	—	100kN/m <sup>2</sup> を超える	1.00	12.05 ~ 28.04	130.74	3mを超える	— ~ —	—	—
	それ以外	1.00	1.99 ~ 9.77	100.00	それ以外	0.00 ~ 9.77	2.74	14.64	それ以外	1.00	5.00 ~ 12.05	100.00	それ以外	5.00 ~ 28.04	2.74	14.64
	100kN/m <sup>2</sup> を超える		~		3mを超える	~			100kN/m <sup>2</sup> を超える		~		3mを超える	~		
	それ以外		~		それ以外	~			それ以外		~		それ以外	~		
	100kN/m <sup>2</sup> を超える		~		3mを超える	~			100kN/m <sup>2</sup> を超える		~		3mを超える	~		
	それ以外		~		それ以外	~			それ以外		~		それ以外	~		
	100kN/m <sup>2</sup> を超える		~		3mを超える	~			100kN/m <sup>2</sup> を超える		~		3mを超える	~		
	それ以外		~		それ以外	~			それ以外		~		それ以外	~		
	100kN/m <sup>2</sup> を超える		~		3mを超える	~			100kN/m <sup>2</sup> を超える		~		3mを超える	~		
	それ以外		~		それ以外	~			それ以外		~		それ以外	~		
	100kN/m <sup>2</sup> を超える		~		3mを超える	~			100kN/m <sup>2</sup> を超える		~		3mを超える	~		
	それ以外		~		それ以外	~			それ以外		~		それ以外	~		
	100kN/m <sup>2</sup> を超える		~		3mを超える	~			100kN/m <sup>2</sup> を超える		~		3mを超える	~		
	それ以外		~		それ以外	~			それ以外		~		それ以外	~		