

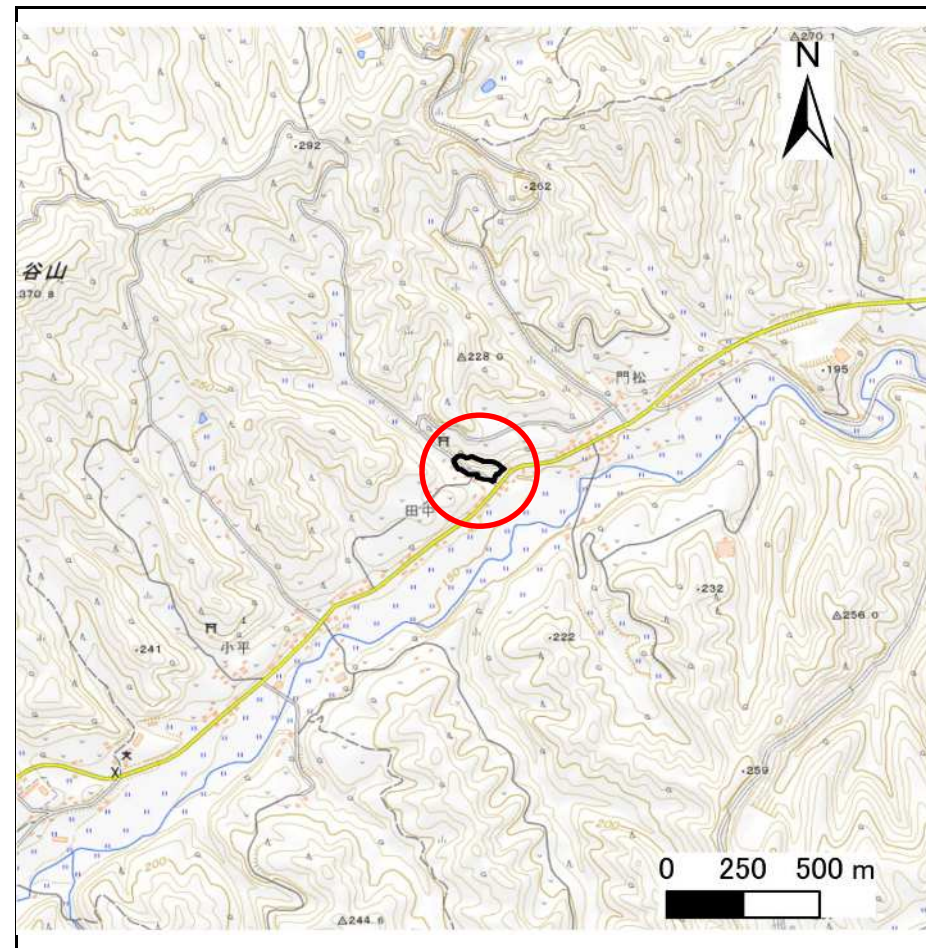
# 土砂災害防止に関する基礎調査(急傾斜地の崩壊)

表紙 概況、位置図

自然現象の種類	急傾斜地の崩壊
箇所番号	213AN200-1
箇所名	田中A
所在地	二戸市上斗米字田中
調査機関	県北広域振興局土木部二戸土木センター



概況図(S=1:200,000)



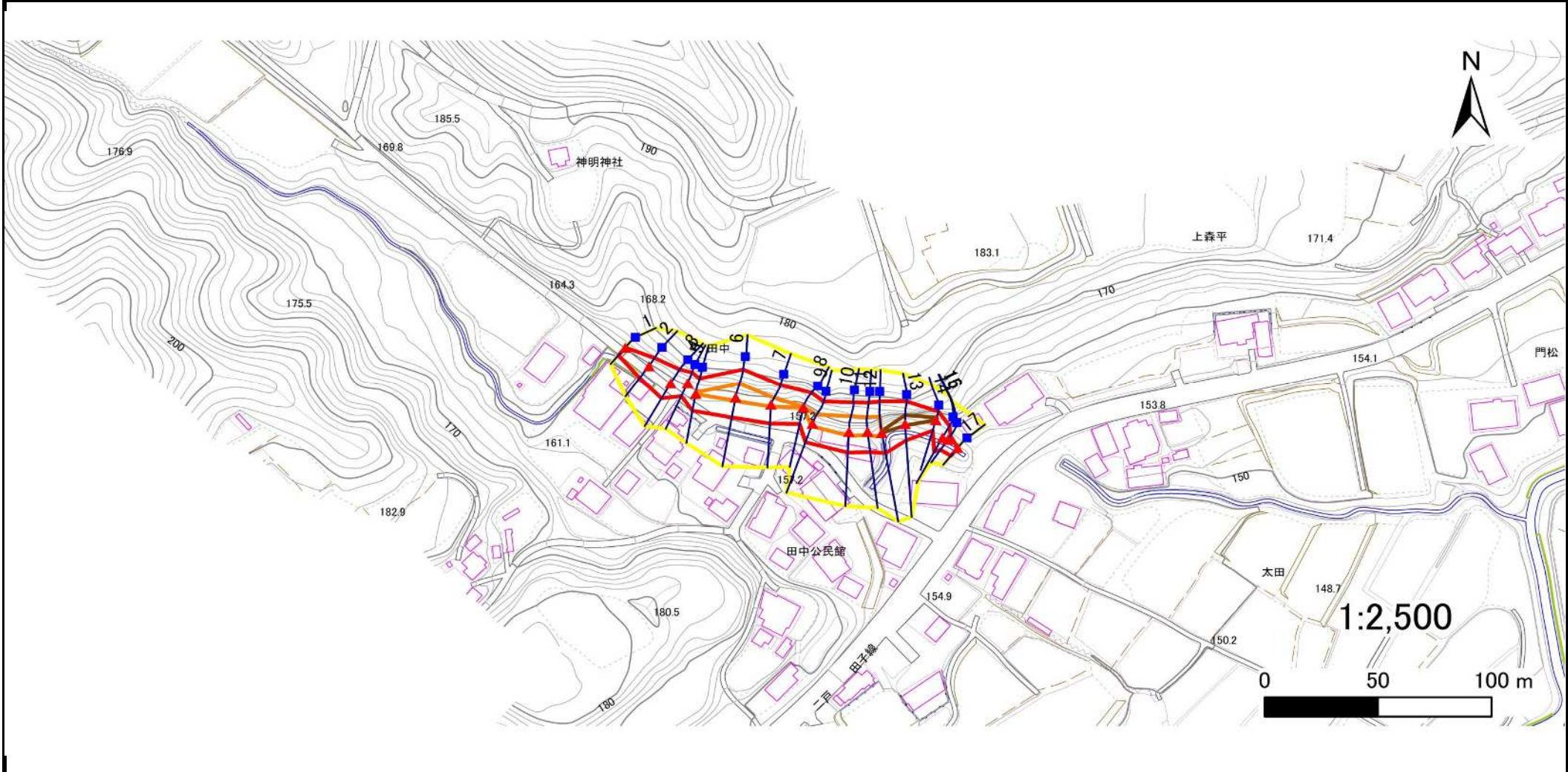
位置図(S=1:25,000)

# 急傾斜地の崩壊区域調査

様式3-1 危害のおそれのある土地、著しい危害のおそれのある土地の設定図

調査年度 令和4年度

急傾斜地の位置	箇所番号	箇所名	所在地
	213AN200-1	田中A	二戸市上斗米字田中



凡例	■ 上端	— 横断測線	■ 危害のおそれのある土地の区域	■ 土石等の移動による力が100kN/m <sup>2</sup> を超える範囲
	▲ 下端		■ 著しい危害のおそれのある土地の区域	■ 土石等の堆積高が3mを超える範囲

# 急傾斜地の崩壊区域調書

様式3-2 建築物に作用すると想定される衝撃に関する事項(1/2)

調査年度 令和4年度

急傾斜地の位置		213AN200-1		箇所名		田中A		所在地		二戸市上斗米字田中						
横断 測線 番号	急傾斜地の下端に隣接する土地								急傾斜地内							
	土石等の移動の高さと力の大きさ				土石等の堆積高さとの大きさ				土石等の移動の高さと力の大きさ				土石等の堆積高さとの大きさ			
	区分	高さ (m)	下端からの距離 (m)	力の大きさ (kN/m <sup>2</sup> )	区分	下端からの水平 距離(m)	高さ (m)	力の大きさ (kN/m <sup>2</sup> )	区分	高さ (m)	上端からの比高 (m)	力の大きさ (kN/m <sup>2</sup> )	区分	上端からの比高 (m)	高さ (m)	力の大きさ (kN/m <sup>2</sup> )
1	100kN/m <sup>2</sup> を超える	—	— ~ —	—	3mを超える	— ~ —	—	—	100kN/m <sup>2</sup> を超える	—	— ~ —	—	3mを超える	— ~ —	—	—
	それ以外	1.00	0.00 ~ 4.76	59.33	それ以外	0.00 ~ 4.76	1.77	9.46	それ以外	1.00	5.00 ~ 5.00	59.33	それ以外	5.00 ~ 5.00	1.77	9.46
2	100kN/m <sup>2</sup> を超える	—	— ~ —	—	3mを超える	— ~ —	—	—	100kN/m <sup>2</sup> を超える	—	— ~ —	—	3mを超える	— ~ —	—	—
	それ以外	1.00	0.00 ~ 6.94	87.98	それ以外	0.00 ~ 6.94	1.84	9.85	それ以外	1.00	5.00 ~ 8.73	87.98	それ以外	5.00 ~ 8.73	1.84	9.85
3	100kN/m <sup>2</sup> を超える	1.00	0.00 ~ 0.27	103.93	3mを超える	— ~ —	—	—	100kN/m <sup>2</sup> を超える	1.00	10.72 ~ 11.43	103.93	3mを超える	— ~ —	—	—
	それ以外	1.00	0.27 ~ 8.05	100.00	それ以外	0.00 ~ 8.05	2.29	12.24	それ以外	1.00	5.00 ~ 10.72	100.00	それ以外	5.00 ~ 11.43	2.29	12.24
4	100kN/m <sup>2</sup> を超える	—	— ~ —	—	3mを超える	— ~ —	—	—	100kN/m <sup>2</sup> を超える	—	— ~ —	—	3mを超える	— ~ —	—	—
	それ以外	1.00	0.00 ~ 6.74	85.13	それ以外	0.00 ~ 6.74	2.69	14.41	それ以外	1.00	5.00 ~ 11.61	85.13	それ以外	5.00 ~ 11.61	2.69	14.41
5	100kN/m <sup>2</sup> を超える	1.00	0.00 ~ 0.21	103.05	3mを超える	— ~ —	—	—	100kN/m <sup>2</sup> を超える	1.00	10.94 ~ 11.50	103.05	3mを超える	— ~ —	—	—
	それ以外	1.00	0.21 ~ 7.99	100.00	それ以外	0.00 ~ 7.99	2.34	12.51	それ以外	1.00	5.00 ~ 10.94	100.00	それ以外	5.00 ~ 11.50	2.34	12.51
6	100kN/m <sup>2</sup> を超える	1.00	0.00 ~ 1.64	125.02	3mを超える	— ~ —	—	—	100kN/m <sup>2</sup> を超える	1.00	10.62 ~ 16.11	125.02	3mを超える	— ~ —	—	—
	それ以外	1.00	1.64 ~ 9.42	100.00	それ以外	0.00 ~ 9.42	2.45	13.12	それ以外	1.00	5.00 ~ 10.62	100.00	それ以外	5.00 ~ 16.11	2.45	13.12
7	100kN/m <sup>2</sup> を超える	1.00	0.00 ~ 1.02	115.36	3mを超える	— ~ —	—	—	100kN/m <sup>2</sup> を超える	1.00	11.33 ~ 14.54	115.36	3mを超える	— ~ —	—	—
	それ以外	1.00	1.02 ~ 8.81	100.00	それ以外	0.00 ~ 8.81	2.40	12.83	それ以外	1.00	5.00 ~ 11.33	100.00	それ以外	5.00 ~ 14.54	2.40	12.83
8	100kN/m <sup>2</sup> を超える	1.00	0.00 ~ 0.08	101.11	3mを超える	— ~ —	—	—	100kN/m <sup>2</sup> を超える	1.00	13.75 ~ 14.01	101.11	3mを超える	— ~ —	—	—
	それ以外	1.00	0.08 ~ 7.86	100.00	それ以外	0.00 ~ 7.86	2.61	13.99	それ以外	1.00	5.00 ~ 13.75	100.00	それ以外	5.00 ~ 14.01	2.61	13.99
9	100kN/m <sup>2</sup> を超える	1.00	0.00 ~ 1.33	120.20	3mを超える	— ~ —	—	—	100kN/m <sup>2</sup> を超える	1.00	12.04 ~ 16.83	120.20	3mを超える	— ~ —	—	—
	それ以外	1.00	1.33 ~ 9.12	100.00	それ以外	0.00 ~ 9.12	2.69	14.41	それ以外	1.00	5.00 ~ 12.04	100.00	それ以外	5.00 ~ 16.83	2.69	14.41
10	100kN/m <sup>2</sup> を超える	1.00	0.00 ~ 1.80	127.65	3mを超える	— ~ —	—	—	100kN/m <sup>2</sup> を超える	1.00	10.80 ~ 17.07	127.65	3mを超える	— ~ —	—	—
	それ以外	1.00	1.80 ~ 9.58	100.00	それ以外	0.00 ~ 9.58	2.51	13.42	それ以外	1.00	5.00 ~ 10.80	100.00	それ以外	5.00 ~ 17.07	2.51	13.42
11	100kN/m <sup>2</sup> を超える	1.00	0.00 ~ 1.77	127.11	3mを超える	— ~ —	—	—	100kN/m <sup>2</sup> を超える	1.00	11.32 ~ 17.70	127.11	3mを超える	— ~ —	—	—
	それ以外	1.00	1.77 ~ 9.55	100.00	それ以外	0.00 ~ 9.55	2.60	13.93	それ以外	1.00	5.00 ~ 11.32	100.00	それ以外	5.00 ~ 17.70	2.60	13.93
12	100kN/m <sup>2</sup> を超える	1.00	0.00 ~ 1.87	128.77	3mを超える	0.00 ~ 0.19	3.14	16.79	100kN/m <sup>2</sup> を超える	1.00	12.63 ~ 20.72	128.77	3mを超える	20.00 ~ 20.72	3.14	16.79
	それ以外	1.00	1.87 ~ 9.65	100.00	それ以外	0.19 ~ 9.65	3.00	16.05	それ以外	1.00	5.00 ~ 12.63	100.00	それ以外	5.00 ~ 20.00	3.00	16.05
13	100kN/m <sup>2</sup> を超える	—	— ~ —	—	3mを超える	0.00 ~ 0.72	3.65	19.53	100kN/m <sup>2</sup> を超える	—	— ~ —	—	3mを超える	15.00 ~ 21.40	3.65	19.53
	それ以外	1.00	0.00 ~ 7.55	96.62	それ以外	0.72 ~ 7.55	3.00	16.05	それ以外	1.00	5.00 ~ 21.40	96.62	それ以外	5.00 ~ 15.00	3.00	16.05
14	100kN/m <sup>2</sup> を超える	—	— ~ —	—	3mを超える	0.00 ~ 0.04	3.04	16.26	100kN/m <sup>2</sup> を超える	—	— ~ —	—	3mを超える	10.00 ~ 11.93	3.04	16.26
	それ以外	1.00	0.00 ~ 5.10	63.61	それ以外	0.04 ~ 5.10	3.00	16.05	それ以外	1.00	5.00 ~ 11.93	63.61	それ以外	5.00 ~ 10.00	3.00	16.05
15	100kN/m <sup>2</sup> を超える	—	— ~ —	—	3mを超える	— ~ —	—	—	100kN/m <sup>2</sup> を超える	—	— ~ —	—	3mを超える	— ~ —	—	—
	それ以外	1.00	0.00 ~ 7.45	95.08	それ以外	0.00 ~ 7.45	2.56	13.68	それ以外	1.00	5.00 ~ 11.90	95.08	それ以外	5.00 ~ 11.90	2.56	13.68

# 急傾斜地の崩壊区域調書

様式3-2 建築物に作用すると想定される衝撃に関する事項(2/2)

調査年度	令和4年度
------	-------

急傾斜地の位置		213AN200-1			箇所名		田中A		所在地		二戸市上斗米字田中					
横断 測線 番号	急傾斜地の下端に隣接する土地								急傾斜地内							
	土石等の移動の高さと力の大きさ				土石等の堆積高さとの大きさ				土石等の移動の高さと力の大きさ				土石等の堆積高さとの大きさ			
	区分	高さ (m)	下端からの距離 (m)	力の大きさ (kN/m <sup>2</sup> )	区分	下端からの水平 距離(m)	高さ (m)	力の大きさ (kN/m <sup>2</sup> )	区分	高さ (m)	上端からの比高 (m)	力の大きさ (kN/m <sup>2</sup> )	区分	上端からの比高 (m)	高さ (m)	力の大きさ (kN/m <sup>2</sup> )
16	100kN/m <sup>2</sup> を超える	—	— ~ —	—	3mを超える	— ~ —	—	—	100kN/m <sup>2</sup> を超える	—	— ~ —	—	3mを超える	— ~ —	—	—
	それ以外	1.00	0.00 ~ 5.73	71.69	それ以外	0.00 ~ 0.00	1.72	9.19	それ以外	1.00	5.00 ~ 6.40	71.69	それ以外	5.00 ~ 6.40	1.72	9.19
17	100kN/m <sup>2</sup> を超える	—	— ~ —	—	3mを超える	— ~ —	—	—	100kN/m <sup>2</sup> を超える	—	— ~ —	—	3mを超える	— ~ —	—	—
	それ以外	1.00	0.00 ~ 4.73	58.90	それ以外	0.00 ~ 4.73	1.80	9.65	それ以外	1.00	5.00 ~ 5.00	58.90	それ以外	5.00 ~ 5.00	1.80	9.65
	100kN/m <sup>2</sup> を超える		~		3mを超える	~			100kN/m <sup>2</sup> を超える		~		3mを超える	~		
	それ以外		~		それ以外	~			それ以外		~		それ以外	~		
	100kN/m <sup>2</sup> を超える		~		3mを超える	~			100kN/m <sup>2</sup> を超える		~		3mを超える	~		
	それ以外		~		それ以外	~			それ以外		~		それ以外	~		
	100kN/m <sup>2</sup> を超える		~		3mを超える	~			100kN/m <sup>2</sup> を超える		~		3mを超える	~		
	それ以外		~		それ以外	~			それ以外		~		それ以外	~		
	100kN/m <sup>2</sup> を超える		~		3mを超える	~			100kN/m <sup>2</sup> を超える		~		3mを超える	~		
	それ以外		~		それ以外	~			それ以外		~		それ以外	~		
	100kN/m <sup>2</sup> を超える		~		3mを超える	~			100kN/m <sup>2</sup> を超える		~		3mを超える	~		
	それ以外		~		それ以外	~			それ以外		~		それ以外	~		
	100kN/m <sup>2</sup> を超える		~		3mを超える	~			100kN/m <sup>2</sup> を超える		~		3mを超える	~		
	それ以外		~		それ以外	~			それ以外		~		それ以外	~		
	100kN/m <sup>2</sup> を超える		~		3mを超える	~			100kN/m <sup>2</sup> を超える		~		3mを超える	~		
	それ以外		~		それ以外	~			それ以外		~		それ以外	~		
	100kN/m <sup>2</sup> を超える		~		3mを超える	~			100kN/m <sup>2</sup> を超える		~		3mを超える	~		
	それ以外		~		それ以外	~			それ以外		~		それ以外	~		