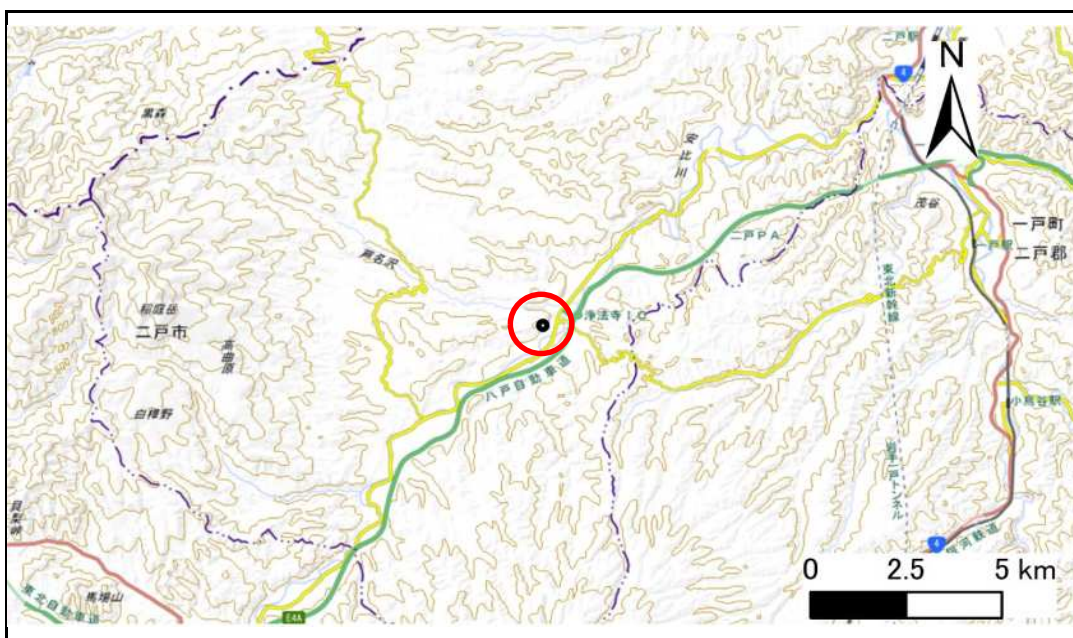


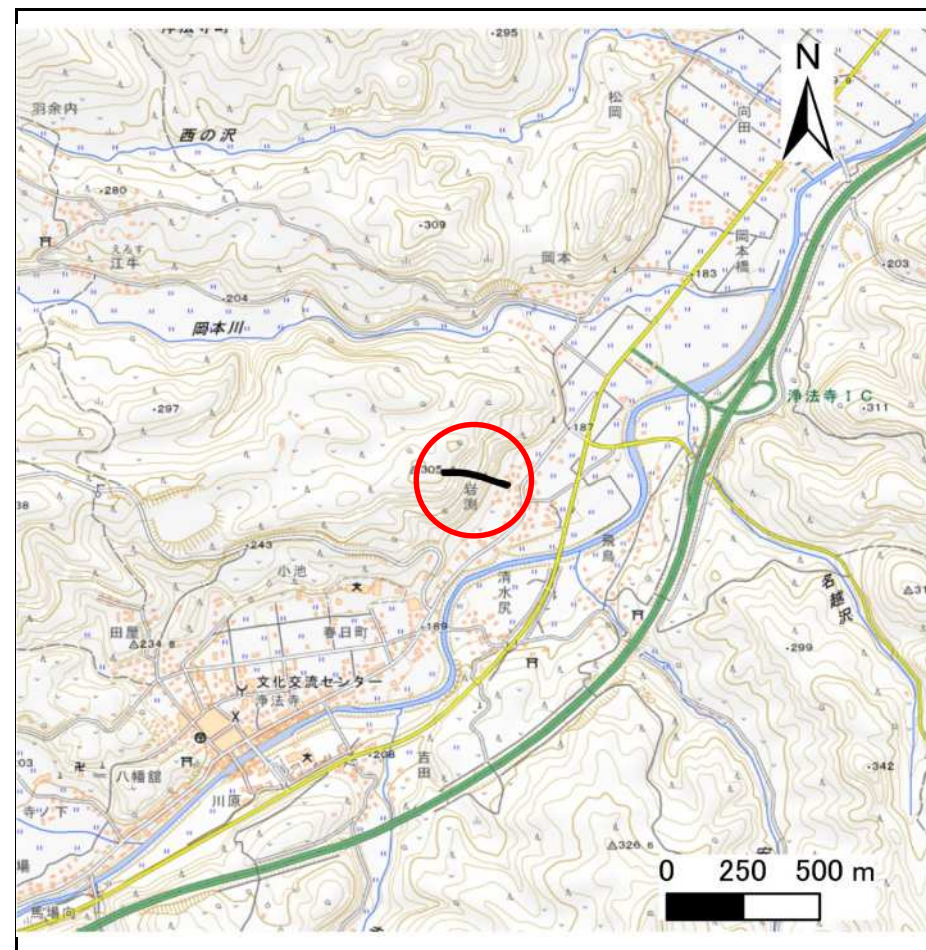
土砂災害防止に関する基礎調査(急傾斜地の崩壊)

表紙 概況、位置図

自然現象の種類	急傾斜地の崩壊
箇所番号	019A1006
箇所名	岩瀨
所在地	二戸市浄法寺町岩瀨
調査機関	県北広域振興局土木部二戸土木センター



概況図(S=1:200,000)



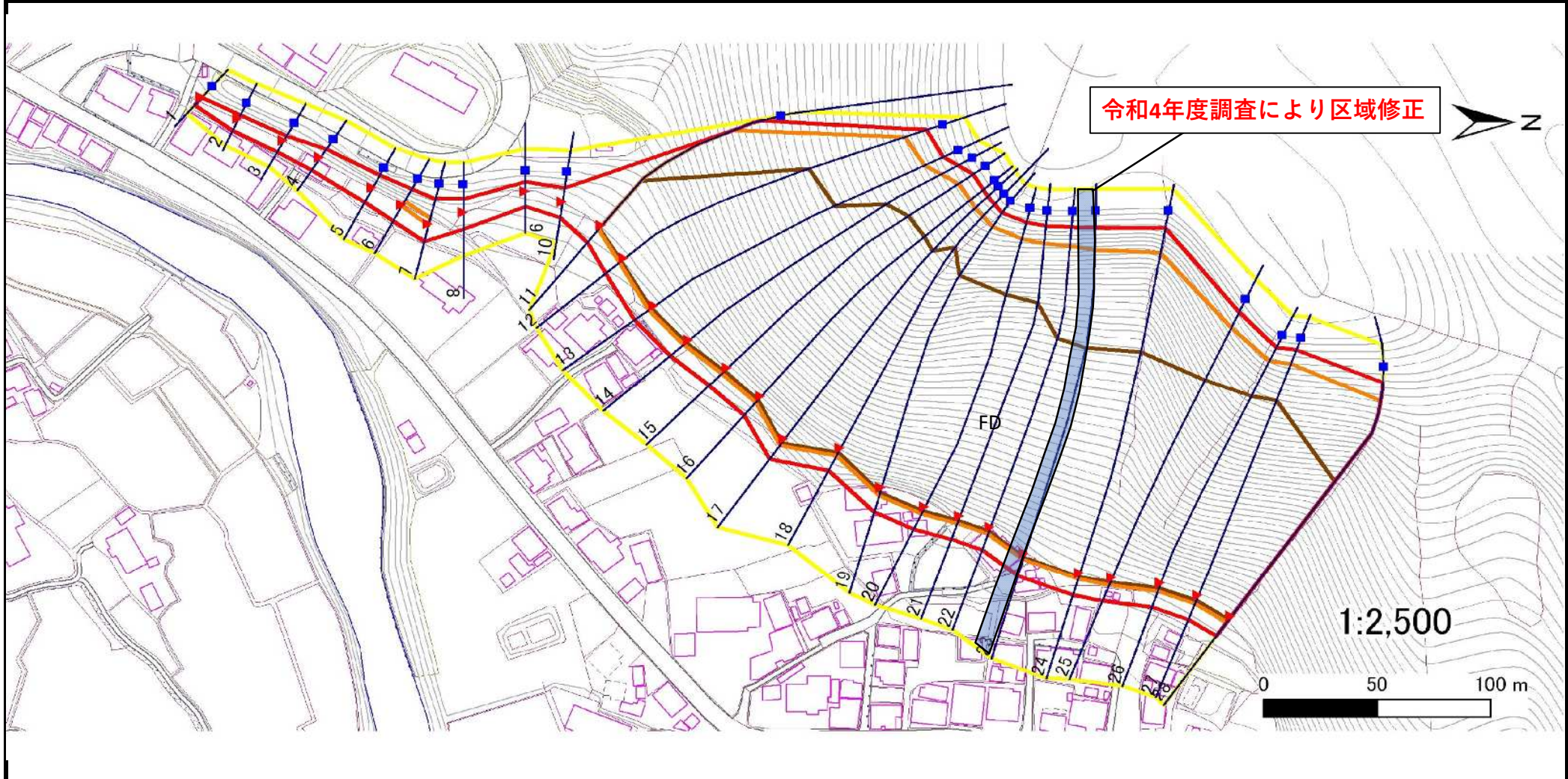
位置図(S=1:25,000)

急傾斜地の崩壊区域調査

様式3-1 危害のおそれのある土地、著しい危害のおそれのある土地の設定図

調査年度 平成21年度

急傾斜地の位置	箇所番号	019A1006	箇所名	岩瀧	所在地	二戸市浄法寺町岩瀧
---------	------	----------	-----	----	-----	-----------



凡例	■ 上端	— 横断測線	■ 危害のおそれのある土地の区域	■ 土石等の移動による力が100kN/m ² を超える範囲
	▲ 下端		■ 著しい危害のおそれのある土地の区域	■ 土石等の堆積高が3mを超える範囲

急傾斜地の崩壊区域調査

様式3-2 建築物に作用すると想定される衝撃に関する事項(1/2)

調査年度

平成21年度

急傾斜地の位置		019A1006			箇所名		岩瀨		所在地		二戸市浄法寺町岩瀨					
横断 測線 番号	急傾斜地の下端に隣接する土地								急傾斜地内							
	土石等の移動の高さと力の大きさ				土石等の堆積高さとの大きさ				土石等の移動の高さと力の大きさ				土石等の堆積高さとの大きさ			
	区分	高さ (m)	下端からの距離 (m)	力の大きさ (kN/m ²)	区分	下端からの水平 距離(m)	高さ (m)	力の大きさ (kN/m ²)	区分	高さ (m)	上端からの比高 (m)	力の大きさ (kN/m ²)	区分	上端からの比高 (m)	高さ (m)	力の大きさ (kN/m ²)
1	100kN/m ² を超える	-	- ~ -	-	3mを超える	- ~ -	-	-	100kN/m ² を超える	-	- ~ -	-	3mを超える	- ~ -	-	-
	それ以外	1.00	0.00 ~ 4.77	59.50	それ以外	0.00 ~ 0.00	1.71	9.18	それ以外	1.00	5.00 ~ 5.00	59.50	それ以外	5.00 ~ 5.00	1.71	9.18
2	100kN/m ² を超える	-	- ~ -	-	3mを超える	- ~ -	-	-	100kN/m ² を超える	-	- ~ -	-	3mを超える	- ~ -	-	-
	それ以外	1.00	0.00 ~ 5.90	73.83	それ以外	0.00 ~ 5.90	1.80	9.63	それ以外	1.00	5.00 ~ 6.71	73.83	それ以外	5.00 ~ 6.71	1.80	9.63
3	100kN/m ² を超える	-	- ~ -	-	3mを超える	- ~ -	-	-	100kN/m ² を超える	-	- ~ -	-	3mを超える	- ~ -	-	-
	それ以外	1.00	0.00 ~ 5.91	74.01	それ以外	0.00 ~ 0.00	1.70	9.10	それ以外	1.00	5.00 ~ 6.71	74.01	それ以外	5.00 ~ 6.71	1.70	9.10
4	100kN/m ² を超える	-	- ~ -	-	3mを超える	- ~ -	-	-	100kN/m ² を超える	-	- ~ -	-	3mを超える	- ~ -	-	-
	それ以外	1.00	0.00 ~ 7.04	89.30	それ以外	0.00 ~ 7.04	1.87	10.03	それ以外	1.00	5.00 ~ 9.07	89.30	それ以外	5.00 ~ 9.07	1.87	10.03
5	100kN/m ² を超える	-	- ~ -	-	3mを超える	- ~ -	-	-	100kN/m ² を超える	-	- ~ -	-	3mを超える	- ~ -	-	-
	それ以外	1.00	0.00 ~ 7.47	95.38	それ以外	0.00 ~ 7.47	2.66	14.23	それ以外	1.00	5.00 ~ 13.37	95.38	それ以外	5.00 ~ 13.37	2.66	14.23
6	100kN/m ² を超える	1.00	0.00 ~ 0.62	109.25	3mを超える	- ~ -	-	-	100kN/m ² を超える	1.00	10.84 ~ 12.60	109.25	3mを超える	- ~ -	-	-
	それ以外	1.00	0.62 ~ 8.41	100.00	それ以外	0.00 ~ 8.41	2.32	12.40	それ以外	1.00	5.00 ~ 10.84	100.00	それ以外	5.00 ~ 12.60	2.32	12.40
7	100kN/m ² を超える	1.00	0.00 ~ 0.57	108.49	3mを超える	- ~ -	-	-	100kN/m ² を超える	1.00	11.01 ~ 12.89	108.49	3mを超える	- ~ -	-	-
	それ以外	1.00	0.57 ~ 8.36	100.00	それ以外	0.00 ~ 8.36	2.05	10.96	それ以外	1.00	5.00 ~ 11.01	100.00	それ以外	5.00 ~ 12.89	2.05	10.96
8	100kN/m ² を超える	-	- ~ -	-	3mを超える	- ~ -	-	-	100kN/m ² を超える	-	- ~ -	-	3mを超える	- ~ -	-	-
	それ以外	1.00	0.00 ~ 7.48	95.57	それ以外	0.00 ~ 7.48	1.74	9.32	それ以外	1.00	5.00 ~ 9.79	95.57	それ以外	5.00 ~ 9.79	1.74	9.32
9	100kN/m ² を超える	-	- ~ -	-	3mを超える	- ~ -	-	-	100kN/m ² を超える	-	- ~ -	-	3mを超える	- ~ -	-	-
	それ以外	1.00	0.00 ~ 7.01	88.92	それ以外	0.00 ~ 7.01	1.95	10.45	それ以外	1.00	5.00 ~ 9.50	88.92	それ以外	5.00 ~ 9.50	1.95	10.45
10	100kN/m ² を超える	-	- ~ -	-	3mを超える	- ~ -	-	-	100kN/m ² を超える	-	- ~ -	-	3mを超える	- ~ -	-	-
	それ以外	1.00	0.00 ~ 7.25	92.30	それ以外	0.00 ~ 0.00	1.67	8.93	それ以外	1.00	5.00 ~ 9.51	92.30	それ以外	5.00 ~ 9.51	1.67	8.93
11	100kN/m ² を超える	1.00	0.00 ~ 2.07	132.03	3mを超える	0.00 ~ 1.48	3.57	19.09	100kN/m ² を超える	1.00	12.69 ~ 55.64	132.03	3mを超える	40.00 ~ 55.64	3.57	19.09
	それ以外	1.00	2.07 ~ 9.85	100.00	それ以外	1.48 ~ 9.85	3.00	16.05	それ以外	1.00	5.00 ~ 12.69	100.00	それ以外	5.00 ~ 40.00	3.00	16.05
12	100kN/m ² を超える	1.00	0.00 ~ 2.86	145.30	3mを超える	0.00 ~ 1.77	3.73	19.94	100kN/m ² を超える	1.00	11.30 ~ 98.79	145.30	3mを超える	40.00 ~ 98.79	3.73	19.94
	それ以外	1.00	2.86 ~ 10.65	100.00	それ以外	1.77 ~ 10.65	3.00	16.05	それ以外	1.00	5.00 ~ 11.30	100.00	それ以外	5.00 ~ 40.00	3.00	16.05
13	100kN/m ² を超える	1.00	0.00 ~ 3.11	149.52	3mを超える	0.00 ~ 1.88	3.79	20.27	100kN/m ² を超える	1.00	11.00 ~ 101.16	149.52	3mを超える	40.00 ~ 101.16	3.79	20.27
	それ以外	1.00	3.11 ~ 10.89	100.00	それ以外	1.88 ~ 10.89	3.00	16.05	それ以外	1.00	5.00 ~ 11.00	100.00	それ以外	5.00 ~ 40.00	3.00	16.05
14	100kN/m ² を超える	1.00	0.00 ~ 3.31	153.12	3mを超える	0.00 ~ 1.97	3.84	20.58	100kN/m ² を超える	1.00	10.80 ~ 103.64	153.12	3mを超える	30.00 ~ 103.64	3.84	20.58
	それ以外	1.00	3.31 ~ 11.10	100.00	それ以外	1.97 ~ 11.10	3.00	16.05	それ以外	1.00	5.00 ~ 10.80	100.00	それ以外	5.00 ~ 30.00	3.00	16.05
15	100kN/m ² を超える	1.00	0.00 ~ 3.59	157.96	3mを超える	0.00 ~ 2.10	3.93	21.06	100kN/m ² を超える	1.00	10.60 ~ 107.15	157.96	3mを超える	30.00 ~ 107.15	3.93	21.06
	それ以外	1.00	3.59 ~ 11.37	100.00	それ以外	2.10 ~ 11.37	3.00	16.05	それ以外	1.00	5.00 ~ 10.60	100.00	それ以外	5.00 ~ 30.00	3.00	16.05

急傾斜地の崩壊区域調査

様式3-2 建築物に作用すると想定される衝撃に関する事項(2/2)

調査年度

平成21年度

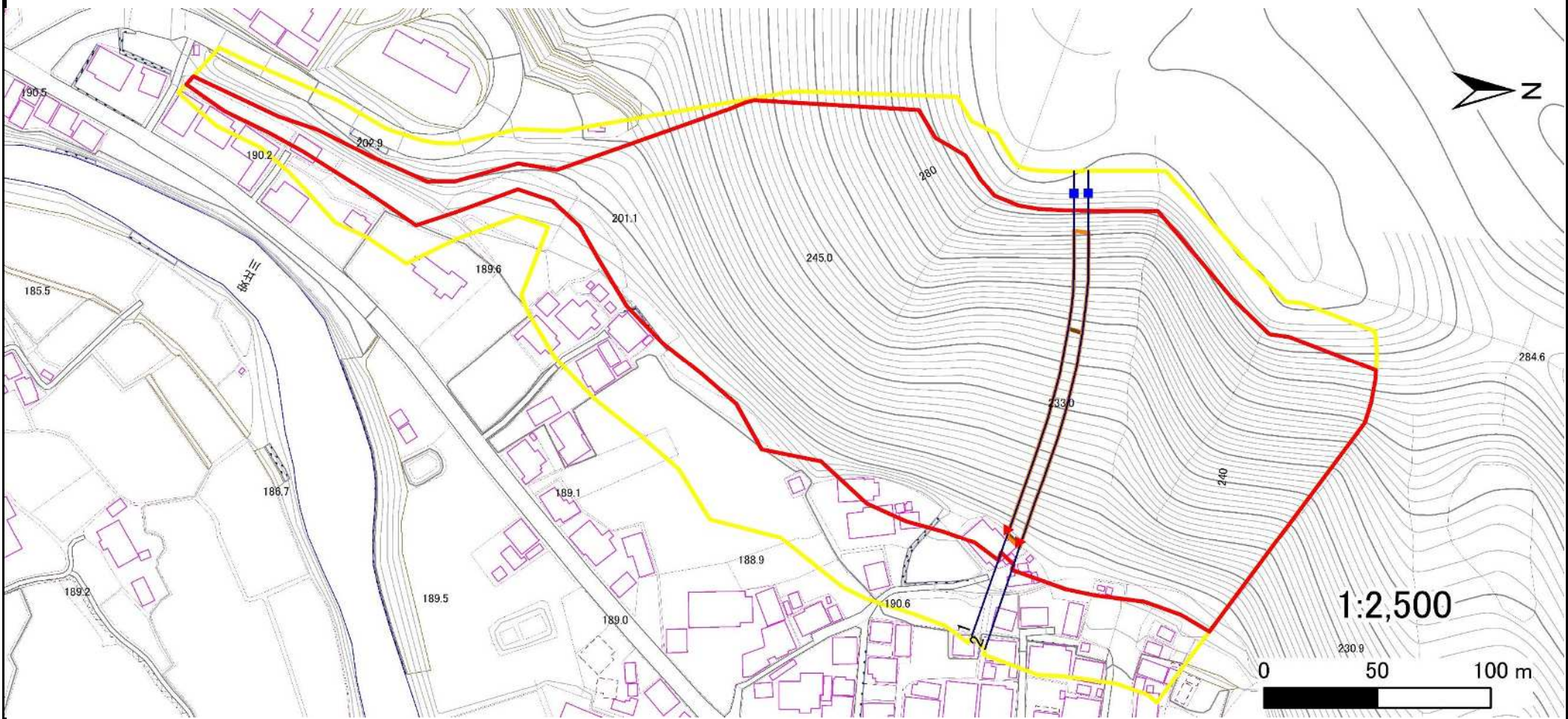
急傾斜地の位置		箇所番号		019A1006		箇所名		岩瀨		所在地		二戸市浄法寺町岩瀨				
横断 測線 番号	急傾斜地の下端に隣接する土地								急傾斜地内							
	土石等の移動の高さと力の大きさ				土石等の堆積高さとの大きさ				土石等の移動の高さと力の大きさ				土石等の堆積高さとの大きさ			
	区分	高さ (m)	下端からの距離 (m)	力の大きさ (kN/m ²)	区分	下端からの水平 距離(m)	高さ (m)	力の大きさ (kN/m ²)	区分	高さ (m)	上端からの比高 (m)	力の大きさ (kN/m ²)	区分	上端からの比高 (m)	高さ (m)	力の大きさ (kN/m ²)
16	100kN/m ² を超える	1.00	0.00 ~ 3.67	159.41	3mを超える	0.00 ~ 2.15	3.97	21.23	100kN/m ² を超える	1.00	10.56 ~ 106.18	159.41	3mを超える	30.00 ~ 106.18	3.97	21.23
	それ以外	1.00	3.67 ~ 11.45	100.00	それ以外	2.15 ~ 11.45	3.00	16.05	それ以外	1.00	5.00 ~ 10.56	100.00	それ以外	5.00 ~ 30.00	3.00	16.05
17	100kN/m ² を超える	1.00	0.00 ~ 3.53	156.92	3mを超える	0.00 ~ 2.07	3.91	20.95	100kN/m ² を超える	1.00	10.64 ~ 107.72	156.92	3mを超える	30.00 ~ 107.72	3.91	20.95
	それ以外	1.00	3.53 ~ 11.31	100.00	それ以外	2.07 ~ 11.31	3.00	16.05	それ以外	1.00	5.00 ~ 10.64	100.00	それ以外	5.00 ~ 30.00	3.00	16.05
18	100kN/m ² を超える	1.00	0.00 ~ 3.75	160.94	3mを超える	0.00 ~ 2.20	4.00	21.42	100kN/m ² を超える	1.00	10.54 ~ 104.48	160.94	3mを超える	25.00 ~ 104.48	4.00	21.42
	それ以外	1.00	3.75 ~ 11.54	100.00	それ以外	2.20 ~ 11.54	3.00	16.05	それ以外	1.00	5.00 ~ 10.54	100.00	それ以外	5.00 ~ 25.00	3.00	16.05
19	100kN/m ² を超える	1.00	0.00 ~ 3.63	158.68	3mを超える	0.00 ~ 2.12	3.95	21.14	100kN/m ² を超える	1.00	10.58 ~ 106.09	158.68	3mを超える	30.00 ~ 106.09	3.95	21.14
	それ以外	1.00	3.63 ~ 11.41	100.00	それ以外	2.12 ~ 11.41	3.00	16.05	それ以外	1.00	5.00 ~ 10.58	100.00	それ以外	5.00 ~ 30.00	3.00	16.05
20	100kN/m ² を超える	1.00	0.00 ~ 3.62	158.51	3mを超える	0.00 ~ 2.12	3.95	21.12	100kN/m ² を超える	1.00	10.59 ~ 106.09	158.51	3mを超える	30.00 ~ 106.09	3.95	21.12
	それ以外	1.00	3.62 ~ 11.40	100.00	それ以外	2.12 ~ 11.40	3.00	16.05	それ以外	1.00	5.00 ~ 10.59	100.00	それ以外	5.00 ~ 30.00	3.00	16.05
21	100kN/m ² を超える	1.00	0.00 ~ 3.43	155.14	3mを超える	0.00 ~ 2.02	3.88	20.77	100kN/m ² を超える	1.00	10.70 ~ 102.98	155.14	3mを超える	30.00 ~ 102.98	3.88	20.77
	それ以外	1.00	3.43 ~ 11.21	100.00	それ以外	2.02 ~ 11.21	3.00	16.05	それ以外	1.00	5.00 ~ 10.70	100.00	それ以外	5.00 ~ 30.00	3.00	16.05
22	100kN/m ² を超える	1.00	0.00 ~ 3.24	151.78	3mを超える	0.00 ~ 1.93	3.82	20.46	100kN/m ² を超える	1.00	10.87 ~ 102.05	151.78	3mを超える	40.00 ~ 102.05	3.82	20.46
	それ以外	1.00	3.24 ~ 11.02	100.00	それ以外	1.93 ~ 11.02	3.00	16.05	それ以外	1.00	5.00 ~ 10.87	100.00	それ以外	5.00 ~ 40.00	3.00	16.05
23	100kN/m ² を超える	1.00	0.00 ~ 2.78	143.89	3mを超える	0.00 ~ 1.74	3.71	19.84	100kN/m ² を超える	1.00	11.41 ~ 102.05	143.89	3mを超える	40.00 ~ 102.05	3.71	19.84
	それ以外	1.00	2.78 ~ 10.56	100.00	それ以外	1.74 ~ 10.56	3.00	16.05	それ以外	1.00	5.00 ~ 11.41	100.00	それ以外	5.00 ~ 40.00	3.00	16.05
24	100kN/m ² を超える	1.00	0.00 ~ 2.45	138.40	3mを超える	0.00 ~ 1.62	3.64	19.47	100kN/m ² を超える	1.00	11.93 ~ 103.55	138.40	3mを超える	40.00 ~ 103.55	3.64	19.47
	それ以外	1.00	2.45 ~ 10.24	100.00	それ以外	1.62 ~ 10.24	3.00	16.05	それ以外	1.00	5.00 ~ 11.93	100.00	それ以外	5.00 ~ 40.00	3.00	16.05
25	100kN/m ² を超える	1.00	0.00 ~ 3.58	157.92	3mを超える	0.00 ~ 2.10	3.93	21.05	100kN/m ² を超える	1.00	10.60 ~ 102.30	157.92	3mを超える	30.00 ~ 102.30	3.93	21.05
	それ以外	1.00	3.58 ~ 11.37	100.00	それ以外	2.10 ~ 11.37	3.00	16.05	それ以外	1.00	5.00 ~ 10.60	100.00	それ以外	5.00 ~ 30.00	3.00	16.05
26	100kN/m ² を超える	1.00	0.00 ~ 3.94	164.39	3mを超える	0.00 ~ 2.33	4.10	21.96	100kN/m ² を超える	1.00	10.55 ~ 100.94	164.39	3mを超える	25.00 ~ 100.94	4.10	21.96
	それ以外	1.00	3.94 ~ 11.73	100.00	それ以外	2.33 ~ 11.73	3.00	16.05	それ以外	1.00	5.00 ~ 10.55	100.00	それ以外	5.00 ~ 25.00	3.00	16.05
27	100kN/m ² を超える	1.00	0.00 ~ 3.98	164.99	3mを超える	0.00 ~ 2.36	4.13	22.08	100kN/m ² を超える	1.00	10.57 ~ 103.06	164.99	3mを超える	25.00 ~ 103.06	4.13	22.08
	それ以外	1.00	3.98 ~ 11.76	100.00	それ以外	2.36 ~ 11.76	3.00	16.05	それ以外	1.00	5.00 ~ 10.57	100.00	それ以外	5.00 ~ 25.00	3.00	16.05
28	100kN/m ² を超える	1.00	0.00 ~ 3.23	151.74	3mを超える	0.00 ~ 1.93	3.82	20.45	100kN/m ² を超える	1.00	10.87 ~ 92.06	151.74	3mを超える	40.00 ~ 92.06	3.82	20.45
	それ以外	1.00	3.23 ~ 11.02	100.00	それ以外	1.93 ~ 11.02	3.00	16.05	それ以外	1.00	5.00 ~ 10.87	100.00	それ以外	5.00 ~ 40.00	3.00	16.05
	100kN/m ² を超える		~		3mを超える	~			100kN/m ² を超える		~		3mを超える	~		
	それ以外		~		それ以外	~			それ以外		~		それ以外	~		
	100kN/m ² を超える		~		3mを超える	~			100kN/m ² を超える		~		3mを超える	~		
	それ以外		~		それ以外	~			それ以外		~		それ以外	~		

急傾斜地の崩壊区域調査

様式3-1 危害のおそれのある土地、著しい危害のおそれのある土地の設定図

調査年度 令和4年度

急傾斜地の位置	箇所番号	019A1006	箇所名	岩淵	所在地	二戸市浄法寺町岩淵
---------	------	----------	-----	----	-----	-----------



凡例	■ 上端	— 横断測線	— 危害のおそれのある土地の区域	— 土石等の移動による力が100kN/m ² を超える範囲
	▲ 下端	— 横断測線	— 著しい危害のおそれのある土地の区域	— 土石等の堆積高が3mを超える範囲

急傾斜地の崩壊区域調書

様式3-2 建築物に作用すると想定される衝撃に関する事項(1/1)

調査年度	令和4年度
------	-------

急傾斜地の位置		箇所番号		019A1006		箇所名		岩瀨		所在地		二戸市浄法寺町岩瀨				
横断 測線 番号	急傾斜地の下端に隣接する土地								急傾斜地内							
	土石等の移動の高さと力の大きさ				土石等の堆積高さとの大きさ				土石等の移動の高さと力の大きさ				土石等の堆積高さとの大きさ			
	区分	高さ (m)	下端からの距離 (m)	力の大きさ (kN/m ²)	区分	下端からの水平 距離(m)	高さ (m)	力の大きさ (kN/m ²)	区分	高さ (m)	上端からの比高 (m)	力の大きさ (kN/m ²)	区分	上端からの比高 (m)	高さ (m)	力の大きさ (kN/m ²)
1	100kN/m ² を超える	1.00	0.00 ~ 3.11	149.56	3mを超える	0.00 ~ 1.88	3.79	20.27	100kN/m ² を超える	1.00	11.00 ~ 102.05	149.56	3mを超える	40.00 ~ 102.05	3.79	20.27
	それ以外	1.00	3.11 ~ 10.89	100.00	それ以外	1.88 ~ 10.89	3.00	16.05	それ以外	1.00	5.00 ~ 11.00	100.00	それ以外	5.00 ~ 40.00	3.00	16.05
2	100kN/m ² を超える	1.00	0.00 ~ 2.86	145.35	3mを超える	0.00 ~ 1.78	3.73	19.95	100kN/m ² を超える	1.00	11.29 ~ 102.02	145.35	3mを超える	40.00 ~ 102.02	3.73	19.95
	それ以外	1.00	2.86 ~ 10.65	100.00	それ以外	1.78 ~ 10.65	3.00	16.05	それ以外	1.00	5.00 ~ 11.29	100.00	それ以外	5.00 ~ 40.00	3.00	16.05
	100kN/m ² を超える		~		3mを超える	~			100kN/m ² を超える		~		3mを超える	~		
	それ以外		~		それ以外	~			それ以外		~		それ以外	~		
	100kN/m ² を超える		~		3mを超える	~			100kN/m ² を超える		~		3mを超える	~		
	それ以外		~		それ以外	~			それ以外		~		それ以外	~		
	100kN/m ² を超える		~		3mを超える	~			100kN/m ² を超える		~		3mを超える	~		
	それ以外		~		それ以外	~			それ以外		~		それ以外	~		
	100kN/m ² を超える		~		3mを超える	~			100kN/m ² を超える		~		3mを超える	~		
	それ以外		~		それ以外	~			それ以外		~		それ以外	~		
	100kN/m ² を超える		~		3mを超える	~			100kN/m ² を超える		~		3mを超える	~		
	それ以外		~		それ以外	~			それ以外		~		それ以外	~		
	100kN/m ² を超える		~		3mを超える	~			100kN/m ² を超える		~		3mを超える	~		
	それ以外		~		それ以外	~			それ以外		~		それ以外	~		
	100kN/m ² を超える		~		3mを超える	~			100kN/m ² を超える		~		3mを超える	~		
	それ以外		~		それ以外	~			それ以外		~		それ以外	~		
	100kN/m ² を超える		~		3mを超える	~			100kN/m ² を超える		~		3mを超える	~		
	それ以外		~		それ以外	~			それ以外		~		それ以外	~		
	100kN/m ² を超える		~		3mを超える	~			100kN/m ² を超える		~		3mを超える	~		
	それ以外		~		それ以外	~			それ以外		~		それ以外	~		