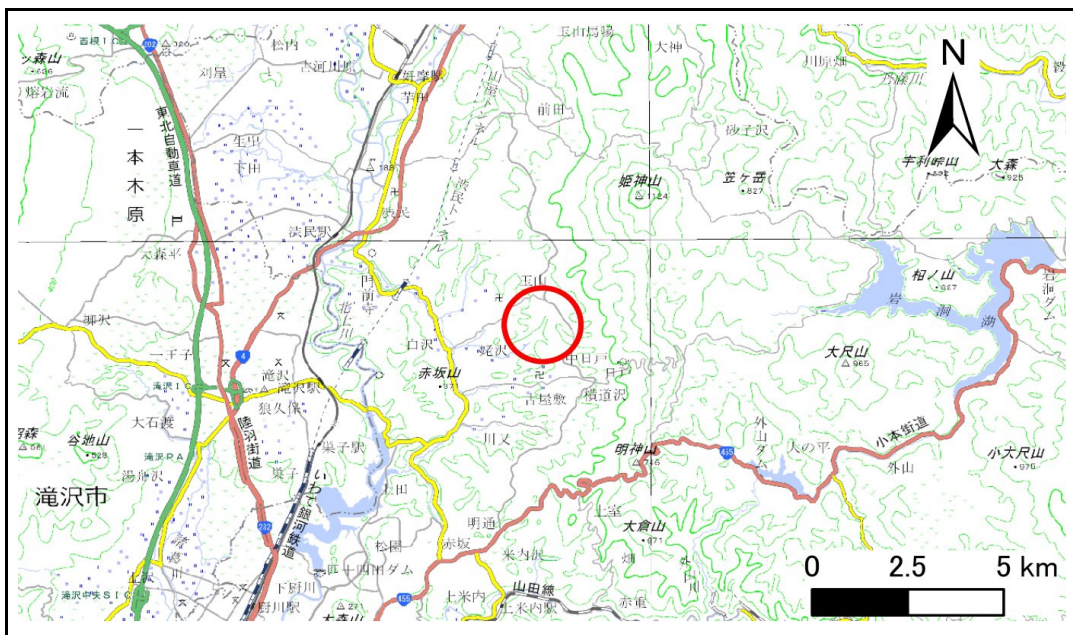


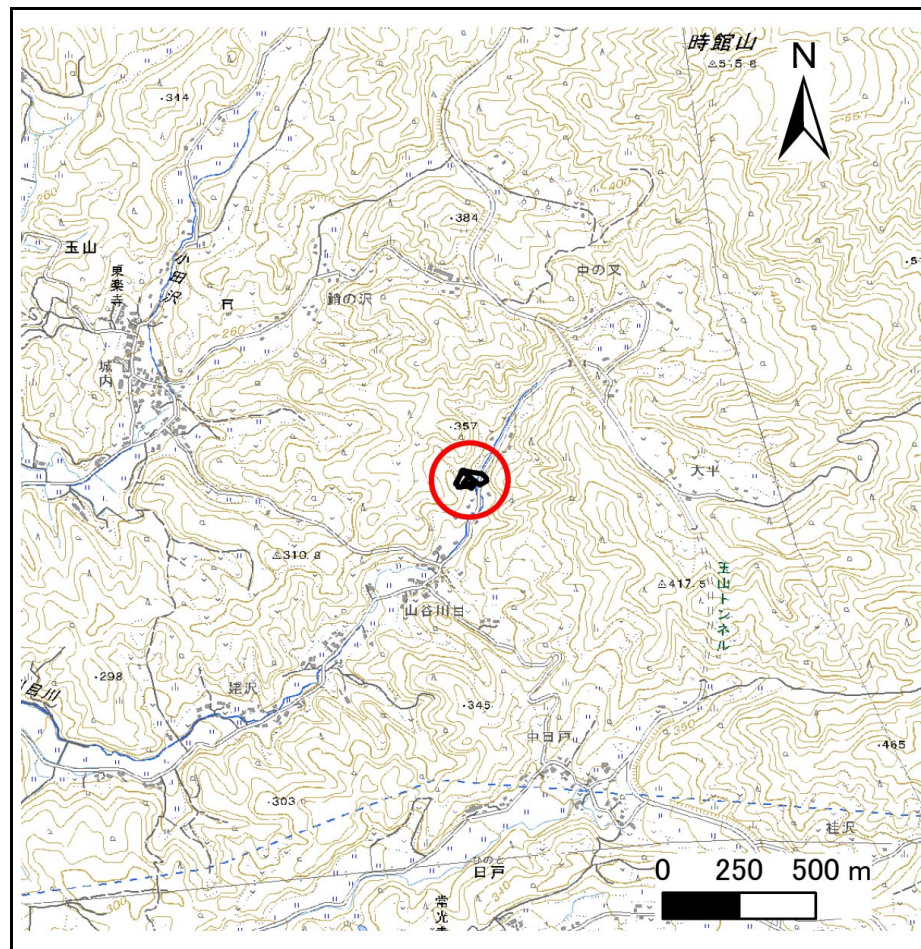
土砂災害防止に関する基礎調査(急傾斜地の崩壊)

表紙 概況、位置図

自然現象の種類	急傾斜地の崩壊
箇所番号	307BN107-2
箇所名	糠森B
所在地	盛岡市玉山字糠森
調査機関	岩手県盛岡広域振興局土木部



位置図(S=1:200,000)



概況図(S=1:25,000)

国土地理院の電子地形図200000『盛岡』及び電子地形図25000『鷹高』『渋民』を掲載

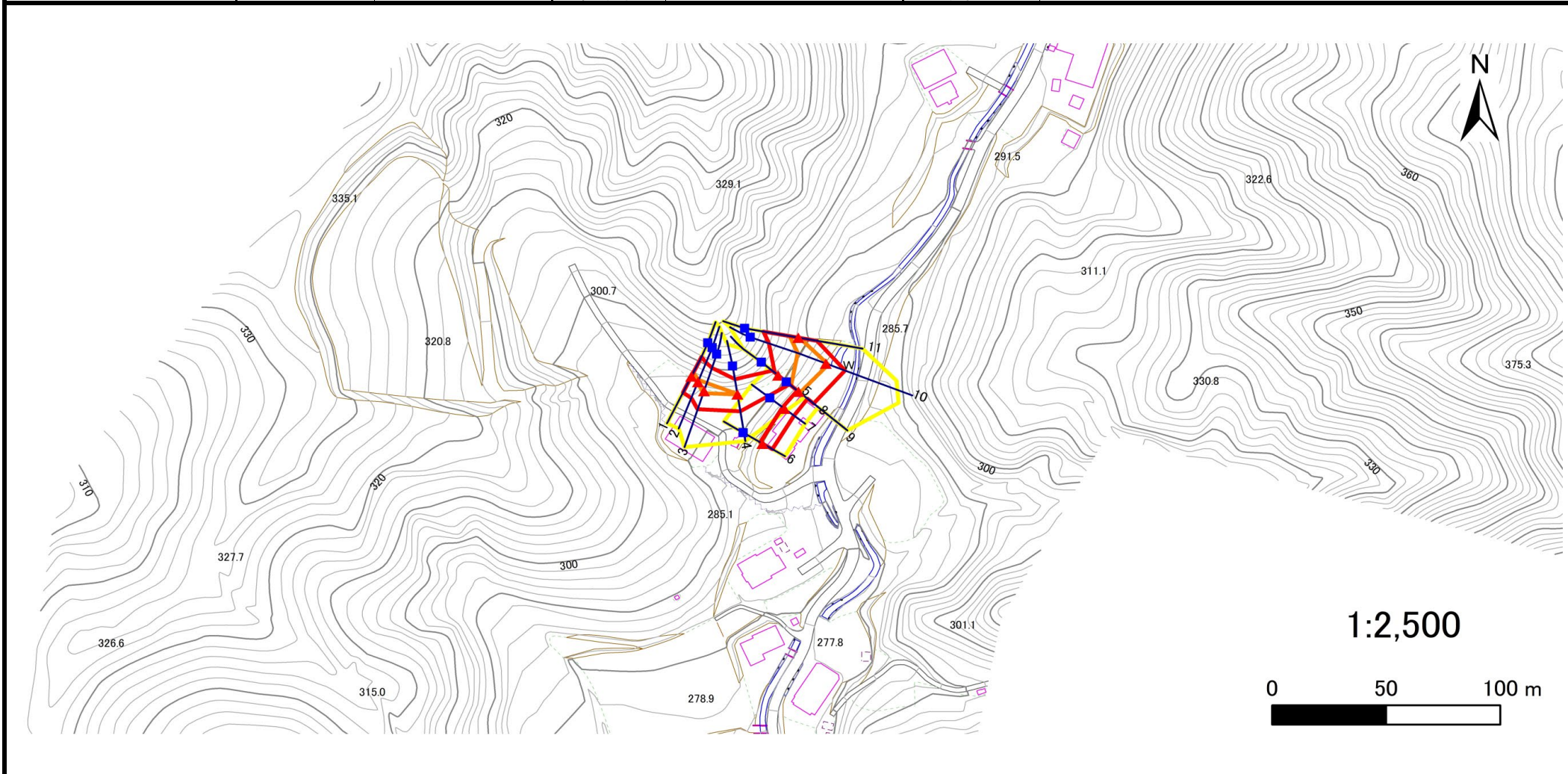
急傾斜地の崩壊区域調査

様式3-1 危害のおそれのある土地、著しい危害のおそれのある土地の設定図

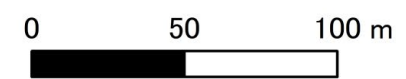
調査年度

令和5年度

急傾斜地の位置 箇所番号 307BN107-2 箇所名 糠森B 所在地 盛岡市玉山字糠森



1:2,500



凡例

- 上端
- 横断測線
- 危害のおそれのある土地の区域
- 土石等の移動による力が 100kN/m^2 を超える範囲
- ▲ 下端
- 著しい危害のおそれのある土地の区域
- 土石等の堆積高が 3m を超える範囲

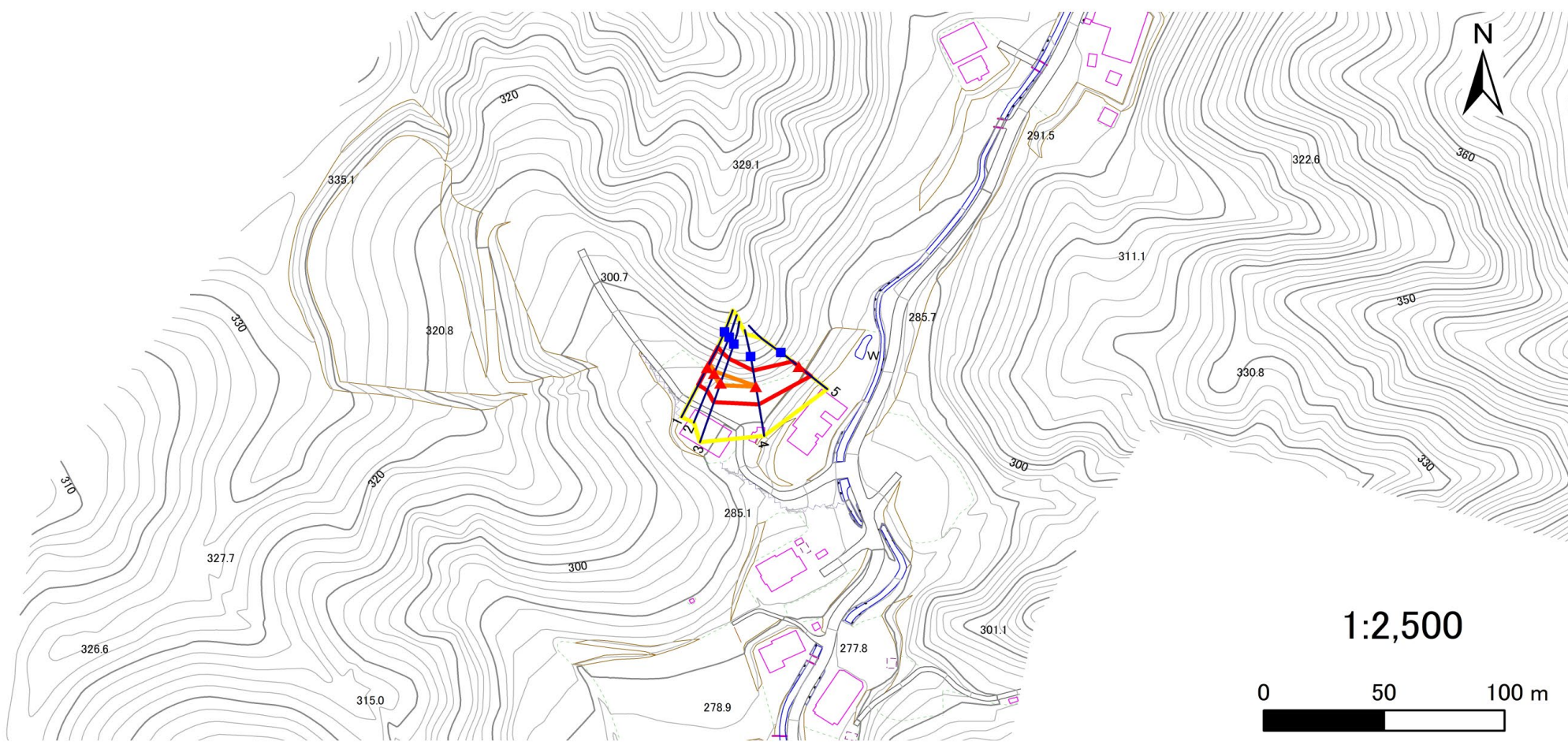
急傾斜地の崩壊区域調査

様式3-1 危害のおそれのある土地、著しい危害のおそれのある土地の設定図(1/2)

調査年度

令和5年度

急傾斜地の位置 箇所番号 307BN107-2 箇所名 糠森B 所在地 盛岡市玉山字糠森



凡例

■ 上端
▲ 下端

— 横断測線

— 危害のおそれのある土地の区域

— 著しい危害のおそれのある土地の区域

— 土石等の移動による力が 100kN/m^2 を超える範囲

— 土石等の堆積高が 3m を超える範囲

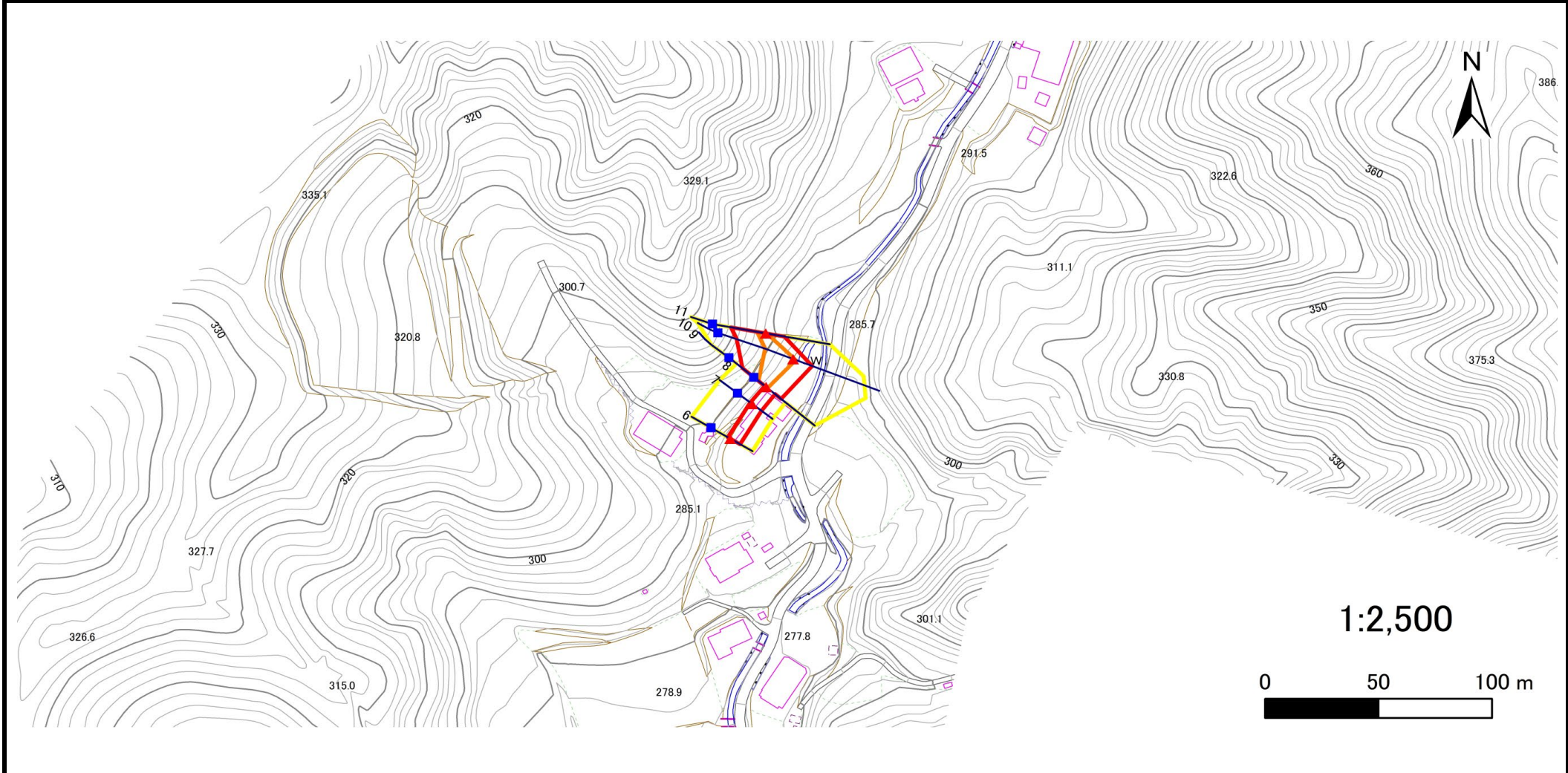
急傾斜地の崩壊区域調査

様式3-1 危害のおそれのある土地、著しい危害のおそれのある土地の設定図(2/2)

調査年度

令和5年度

急傾斜地の位置 箇所番号 307BN107-2 箇所名 糠森B 所在地 盛岡市玉山字糠森



- | | | | | |
|----|------|--------|---------------------|--|
| 凡例 | ■ 上端 | — 横断測線 | ■ 危害のおそれのある土地の区域 | ■ 土石等の移動による力が100kN/m ² を超える範囲 |
| | ▲ 下端 | | ■ 著しい危害のおそれのある土地の区域 | ■ 土石等の堆積高が3mを超える範囲 |

急傾斜地の崩壊区域調査

様式3-2 建築物に作用すると想定される衝撃に関する事項(1/1)

調査年度	令和5年度
------	-------

急傾斜地の位置		307BN107-2		箇所名		糠森B		所在地		盛岡市玉山字糠森						
横断 測線 番号	急傾斜地の下端に隣接する土地								急傾斜地内							
	土石等の移動の高さと力の大きさ				土石等の堆積高さと力の大きさ				土石等の移動の高さと力の大きさ				土石等の堆積高さと力の大きさ			
	区分	高さ (m)	下端からの距離 (m)	力の大きさ (kN/m ²)	区分	下端からの水平 距離(m)	高さ (m)	力の大きさ (kN/m ²)	区分	高さ (m)	上端からの比高 (m)	力の大きさ (kN/m ²)	区分	上端からの比高 (m)	高さ (m)	力の大きさ (kN/m ²)
1	100kN/m ² を超える	1.00	0.00 ~ 0.44	106.45	3mを超える	— ~ —	—	—	100kN/m ² を超える	1.00	10.69 ~ 11.97	106.45	3mを超える	— ~ —	—	—
	それ以外	1.00	0.44 ~ 8.22	100.00	それ以外	0.00 ~ 8.22	2.10	10.63	それ以外	1.00	5.00 ~ 10.69	100.00	それ以外	5.00 ~ 11.97	2.10	10.63
2	100kN/m ² を超える	1.00	0.00 ~ 0.22	103.22	3mを超える	— ~ —	—	—	100kN/m ² を超える	1.00	10.83 ~ 11.47	103.22	3mを超える	— ~ —	—	—
	それ以外	1.00	0.22 ~ 8.00	100.00	それ以外	0.00 ~ 8.00	2.07	10.49	それ以外	1.00	5.00 ~ 10.83	100.00	それ以外	5.00 ~ 11.47	2.07	10.49
3	100kN/m ² を超える	1.00	0.00 ~ 0.97	114.57	3mを超える	— ~ —	—	—	100kN/m ² を超える	1.00	10.53 ~ 13.48	114.57	3mを超える	— ~ —	—	—
	それ以外	1.00	0.97 ~ 8.76	100.00	それ以外	0.00 ~ 8.76	2.17	10.99	それ以外	1.00	5.00 ~ 10.53	100.00	それ以外	5.00 ~ 13.48	2.17	10.99
4	100kN/m ² を超える	1.00	0.00 ~ 0.08	101.15	3mを超える	— ~ —	—	—	100kN/m ² を超える	1.00	10.60 ~ 10.80	101.15	3mを超える	— ~ —	—	—
	それ以外	1.00	0.08 ~ 7.86	100.00	それ以外	0.00 ~ 7.86	2.25	11.36	それ以外	1.00	5.00 ~ 10.60	100.00	それ以外	5.00 ~ 10.80	2.25	11.36
5	100kN/m ² を超える	—	— ~ —	—	3mを超える	— ~ —	—	—	100kN/m ² を超える	—	— ~ —	—	3mを超える	— ~ —	—	—
	それ以外	1.00	0.00 ~ 6.46	81.32	それ以外	0.00 ~ 6.46	1.81	9.14	それ以外	1.00	5.00 ~ 7.70	81.32	それ以外	5.00 ~ 7.70	1.81	9.14
6	100kN/m ² を超える	—	— ~ —	—	3mを超える	— ~ —	—	—	100kN/m ² を超える	—	— ~ —	—	3mを超える	— ~ —	—	—
	それ以外	1.00	0.00 ~ 5.02	62.58	それ以外	0.00 ~ 0.00	1.58	7.97	それ以外	1.00	5.00 ~ 5.70	62.58	それ以外	5.00 ~ 5.70	1.58	7.97
7	100kN/m ² を超える	—	— ~ —	—	3mを超える	— ~ —	—	—	100kN/m ² を超える	—	— ~ —	—	3mを超える	— ~ —	—	—
	それ以外	1.00	0.00 ~ 5.27	65.77	それ以外	0.00 ~ 0.00	1.71	8.65	それ以外	1.00	5.00 ~ 5.70	65.77	それ以外	5.00 ~ 5.70	1.71	8.65
8	100kN/m ² を超える	—	— ~ —	—	3mを超える	— ~ —	—	—	100kN/m ² を超える	—	— ~ —	—	3mを超える	— ~ —	—	—
	それ以外	1.00	0.00 ~ 5.16	64.27	それ以外	0.00 ~ 5.16	1.81	9.15	それ以外	1.00	5.00 ~ 5.60	64.27	それ以外	5.00 ~ 5.60	1.81	9.15
9	100kN/m ² を超える	1.00	0.00 ~ 0.81	112.13	3mを超える	— ~ —	—	—	100kN/m ² を超える	1.00	11.06 ~ 13.90	112.13	3mを超える	— ~ —	—	—
	それ以外	1.00	0.81 ~ 8.60	100.00	それ以外	0.00 ~ 8.60	2.04	10.32	それ以外	1.00	5.00 ~ 11.06	100.00	それ以外	5.00 ~ 13.90	2.04	10.32
10	100kN/m ² を超える	1.00	0.00 ~ 1.22	118.45	3mを超える	— ~ —	—	—	100kN/m ² を超える	1.00	12.69 ~ 20.31	118.45	3mを超える	— ~ —	—	—
	それ以外	1.00	1.22 ~ 9.01	100.00	それ以外	0.00 ~ 9.01	2.39	12.09	それ以外	1.00	5.00 ~ 12.69	100.00	それ以外	5.00 ~ 20.31	2.39	12.09
11	100kN/m ² を超える	1.00	0.00 ~ 0.56	108.36	3mを超える	— ~ —	—	—	100kN/m ² を超える	1.00	12.00 ~ 14.32	108.36	3mを超える	— ~ —	—	—
	それ以外	1.00	0.56 ~ 8.35	100.00	それ以外	0.00 ~ 8.35	1.96	9.93	それ以外	1.00	5.00 ~ 12.00	100.00	それ以外	5.00 ~ 14.32	1.96	9.93
	100kN/m ² を超える		~		3mを超える	~			100kN/m ² を超える		~		3mを超える	~		
	それ以外		~		それ以外	~			それ以外		~		それ以外	~		
	100kN/m ² を超える		~		3mを超える	~			100kN/m ² を超える		~		3mを超える	~		
	それ以外		~		それ以外	~			それ以外		~		それ以外	~		
	100kN/m ² を超える		~		3mを超える	~			100kN/m ² を超える		~		3mを超える	~		
	それ以外		~		それ以外	~			それ以外		~		それ以外	~		