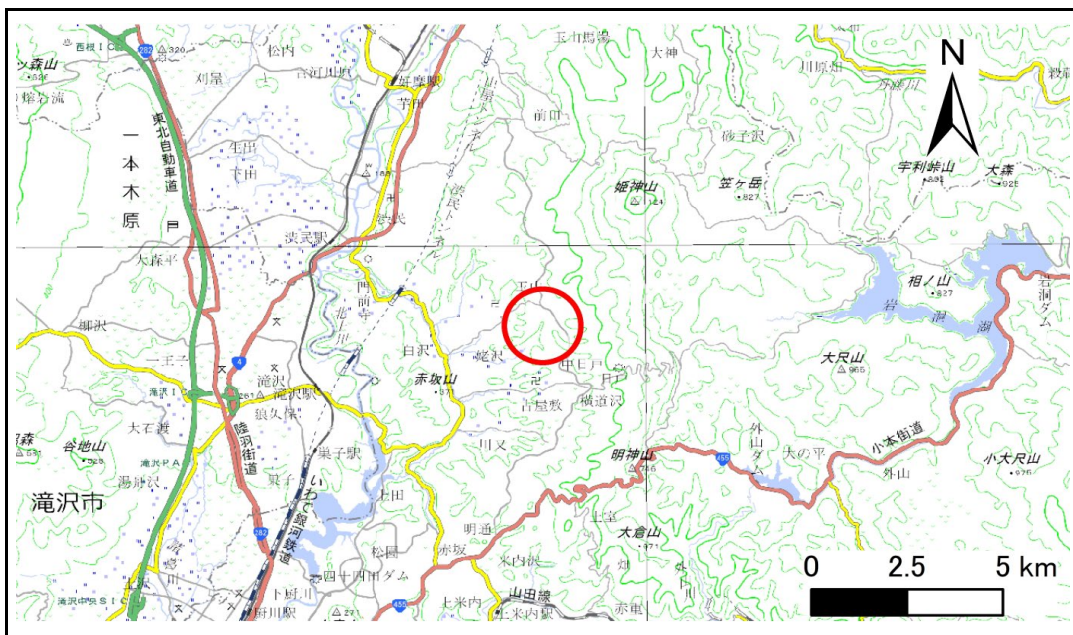


土砂災害防止に関する基礎調査(急傾斜地の崩壊)

表紙 概況、位置図

自然現象の種類	急傾斜地の崩壊
箇所番号	307BN107-1
箇所名	糠森A
所在地	盛岡市玉山字糠森
調査機関	岩手県盛岡広域振興局土木部



位置図(S=1:200,000)



概況図(S=1:25,000)

国土地理院の電子地形図200000『盛岡』及び電子地形図25000『鷹高』『洪民』を掲載

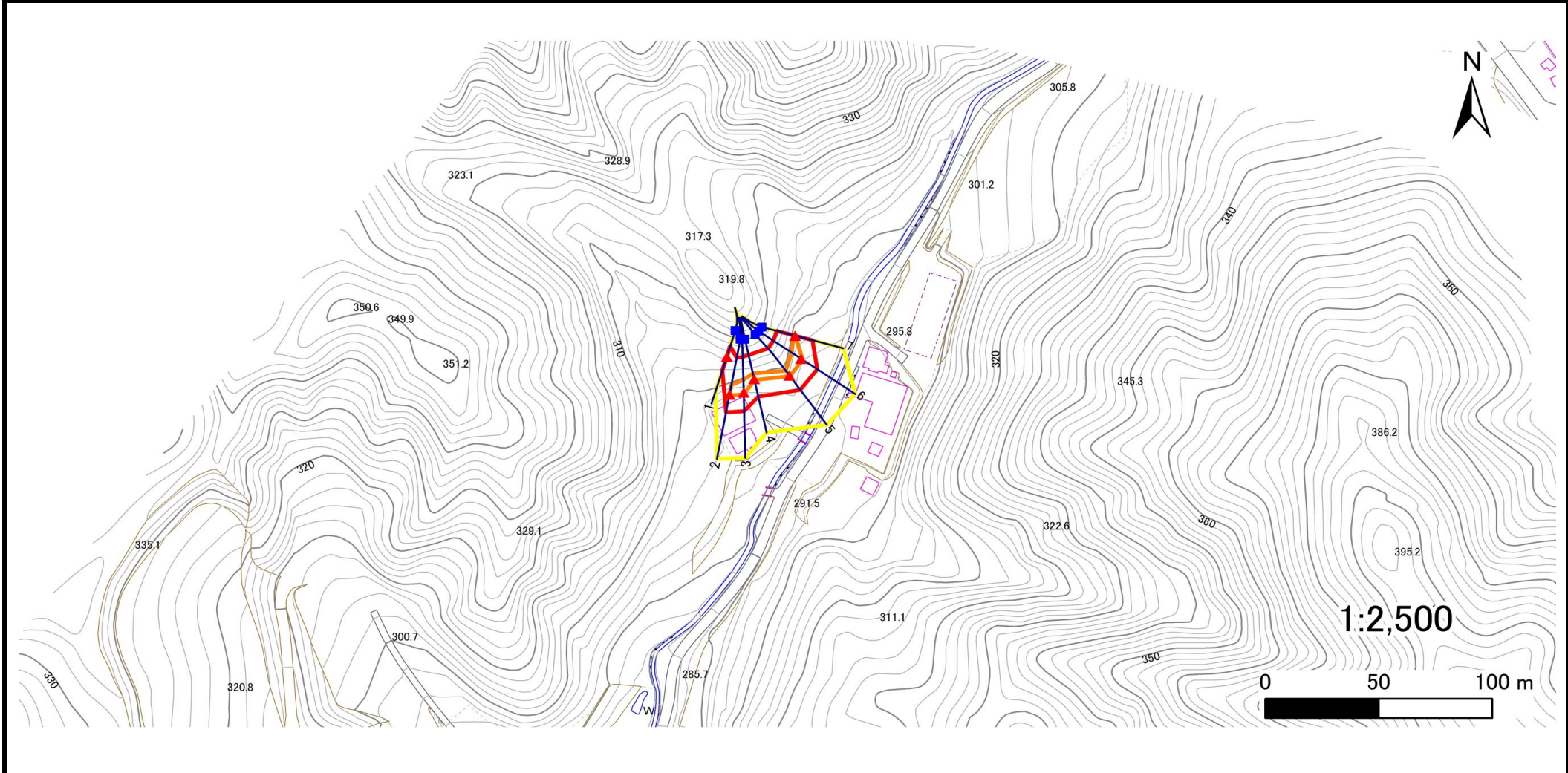
急傾斜地の崩壊区域調査

様式3-1 危害のおそれのある土地、著しい危害のおそれのある土地の設定図

調査年度

令和5年度

急傾斜地の位置 箇所番号 307BN107-1 箇所名 糠森A 所在地 盛岡市玉山字糠森



- | | | | | |
|----|--|--|---|--|
| 凡例 | ■ 上端 | — 横断測線 | 危害のおそれのある土地の区域 | 土石等の移動による力が 100kN/m^2 を超える範囲 |
| | ▲ 下端 | | 著しい危害のおそれのある土地の区域 | 土石等の堆積高が 3m を超える範囲 |

急傾斜地の崩壊区域調書

様式3-2 建築物に作用すると想定される衝撃に関する事項(1/1)

調査年度	令和5年度
------	-------

急傾斜地の位置		307BN107-1			箇所名		糠森A		所在地		盛岡市玉山字糠森					
横断 測線 番号	急傾斜地の下端に隣接する土地								急傾斜地内							
	土石等の移動の高さと力の大きさ				土石等の堆積高さとの大きさ				土石等の移動の高さと力の大きさ				土石等の堆積高さとの大きさ			
	区分	高さ (m)	下端からの距離 (m)	力の大きさ (kN/m ²)	区分	下端からの水平 距離(m)	高さ (m)	力の大きさ (kN/m ²)	区分	高さ (m)	上端からの比高 (m)	力の大きさ (kN/m ²)	区分	上端からの比高 (m)	高さ (m)	力の大きさ (kN/m ²)
1	100kN/m ² を超える	—	— ~ —	—	3mを超える	— ~ —	—	—	100kN/m ² を超える	—	— ~ —	—	3mを超える	— ~ —	—	—
	それ以外	1.00	0.00 ~ 6.69	84.54	それ以外	0.00 ~ 0.00	1.66	8.40	それ以外	1.00	5.00 ~ 8.29	84.54	それ以外	5.00 ~ 8.29	1.66	8.40
2	100kN/m ² を超える	1.00	0.00 ~ 0.57	108.51	3mを超える	— ~ —	—	—	100kN/m ² を超える	1.00	12.44 ~ 15.05	108.51	3mを超える	— ~ —	—	—
	それ以外	1.00	0.57 ~ 8.36	100.00	それ以外	0.00 ~ 8.36	2.11	10.66	それ以外	1.00	5.00 ~ 12.44	100.00	それ以外	5.00 ~ 15.05	2.11	10.66
3	100kN/m ² を超える	1.00	0.00 ~ 0.86	112.85	3mを超える	— ~ —	—	—	100kN/m ² を超える	1.00	11.58 ~ 15.06	112.85	3mを超える	— ~ —	—	—
	それ以外	1.00	0.86 ~ 8.64	100.00	それ以外	0.00 ~ 8.64	2.16	10.94	それ以外	1.00	5.00 ~ 11.58	100.00	それ以外	5.00 ~ 15.06	2.16	10.94
4	100kN/m ² を超える	1.00	0.00 ~ 0.56	108.29	3mを超える	— ~ —	—	—	100kN/m ² を超える	1.00	10.87 ~ 12.63	108.29	3mを超える	— ~ —	—	—
	それ以外	1.00	0.56 ~ 8.34	100.00	それ以外	0.00 ~ 8.34	2.07	10.45	それ以外	1.00	5.00 ~ 10.87	100.00	それ以外	5.00 ~ 12.63	2.07	10.45
5	100kN/m ² を超える	1.00	0.00 ~ 0.37	105.41	3mを超える	— ~ —	—	—	100kN/m ² を超える	1.00	12.46 ~ 14.04	105.41	3mを超える	— ~ —	—	—
	それ以外	1.00	0.37 ~ 8.15	100.00	それ以外	0.00 ~ 8.15	1.94	9.81	それ以外	1.00	5.00 ~ 12.46	100.00	それ以外	5.00 ~ 14.04	1.94	9.81
6	100kN/m ² を超える	1.00	0.00 ~ 0.87	112.96	3mを超える	— ~ —	—	—	100kN/m ² を超える	1.00	11.24 ~ 14.46	112.96	3mを超える	— ~ —	—	—
	それ以外	1.00	0.87 ~ 8.65	100.00	それ以外	0.00 ~ 8.65	2.02	10.22	それ以外	1.00	5.00 ~ 11.24	100.00	それ以外	5.00 ~ 14.46	2.02	10.22
7	100kN/m ² を超える	1.00	0.00 ~ 0.16	102.40	3mを超える	— ~ —	—	—	100kN/m ² を超える	1.00	10.59 ~ 11.03	102.40	3mを超える	— ~ —	—	—
	それ以外	1.00	0.16 ~ 7.95	100.00	それ以外	0.00 ~ 7.95	2.14	10.80	それ以外	1.00	5.00 ~ 10.59	100.00	それ以外	5.00 ~ 11.03	2.14	10.80
	100kN/m ² を超える		~		3mを超える	~			100kN/m ² を超える		~		3mを超える	~		
	それ以外		~		それ以外	~			それ以外		~		それ以外	~		
	100kN/m ² を超える		~		3mを超える	~			100kN/m ² を超える		~		3mを超える	~		
	それ以外		~		それ以外	~			それ以外		~		それ以外	~		
	100kN/m ² を超える		~		3mを超える	~			100kN/m ² を超える		~		3mを超える	~		
	それ以外		~		それ以外	~			それ以外		~		それ以外	~		
	100kN/m ² を超える		~		3mを超える	~			100kN/m ² を超える		~		3mを超える	~		
	それ以外		~		それ以外	~			それ以外		~		それ以外	~		
	100kN/m ² を超える		~		3mを超える	~			100kN/m ² を超える		~		3mを超える	~		
	それ以外		~		それ以外	~			それ以外		~		それ以外	~		
	100kN/m ² を超える		~		3mを超える	~			100kN/m ² を超える		~		3mを超える	~		
	それ以外		~		それ以外	~			それ以外		~		それ以外	~		