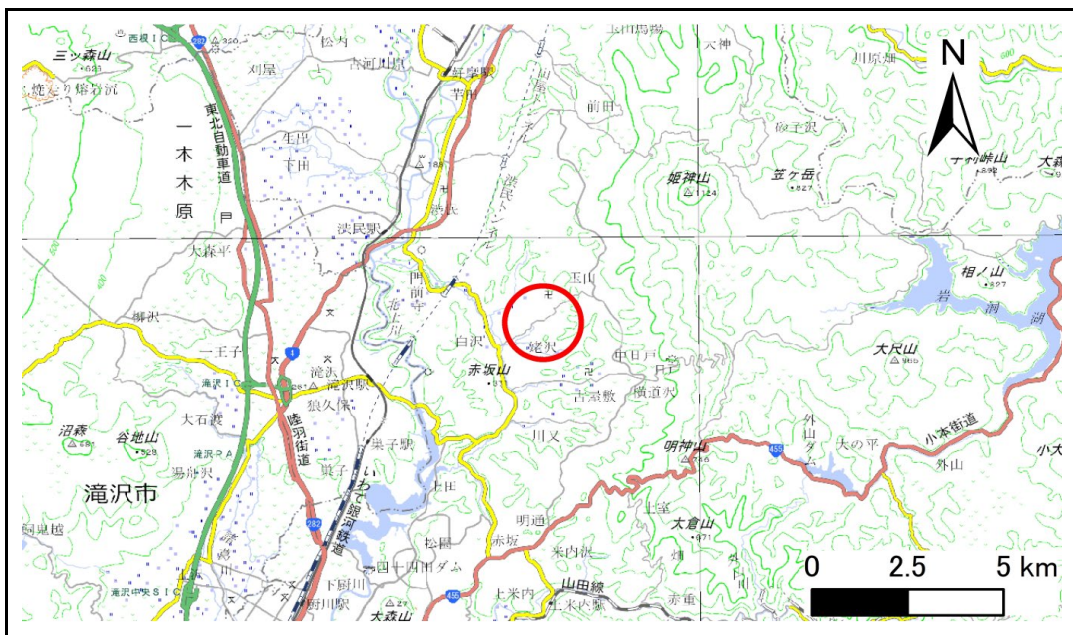


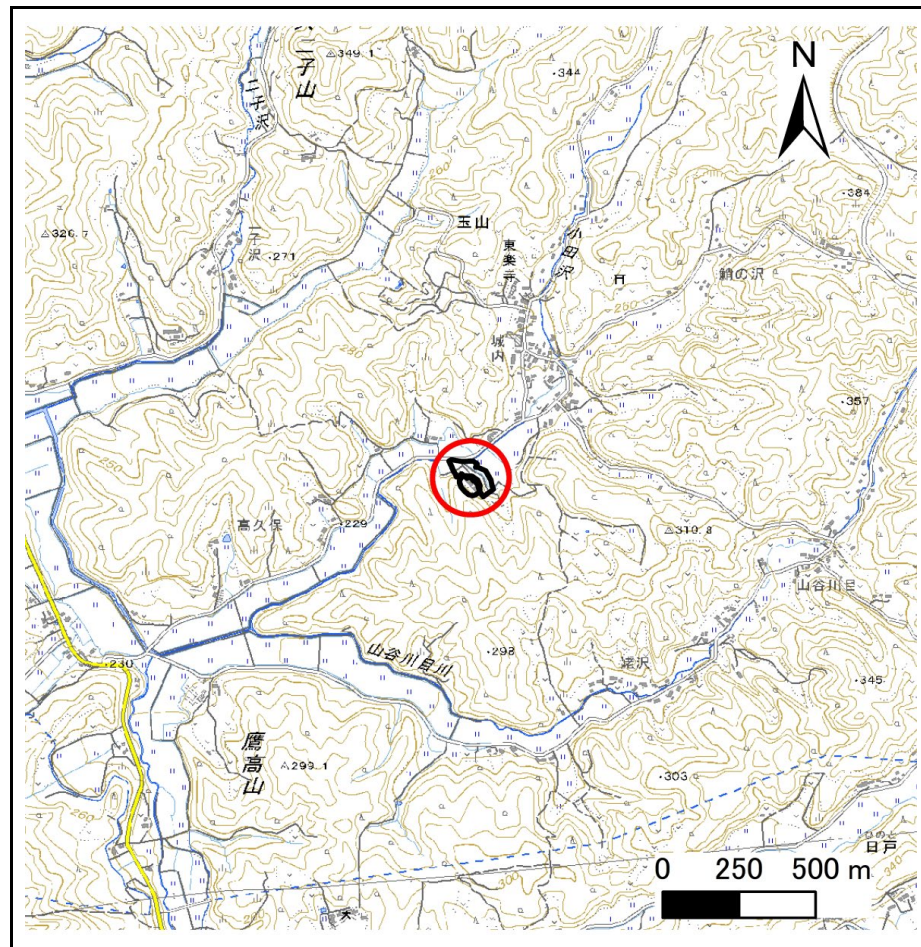
土砂災害防止に関する基礎調査(急傾斜地の崩壊)

表紙 概況、位置図

自然現象の種類	急傾斜地の崩壊
箇所番号	307BN094
箇所名	和田
所在地	盛岡市玉山字和田
調査機関	岩手県盛岡広域振興局土木部



位置図(S=1:200,000)



概況図(S=1:25,000)

国土地理院の電子地形図200000『盛岡』及び電子地形図25000『鷹高』『渋民』を掲載

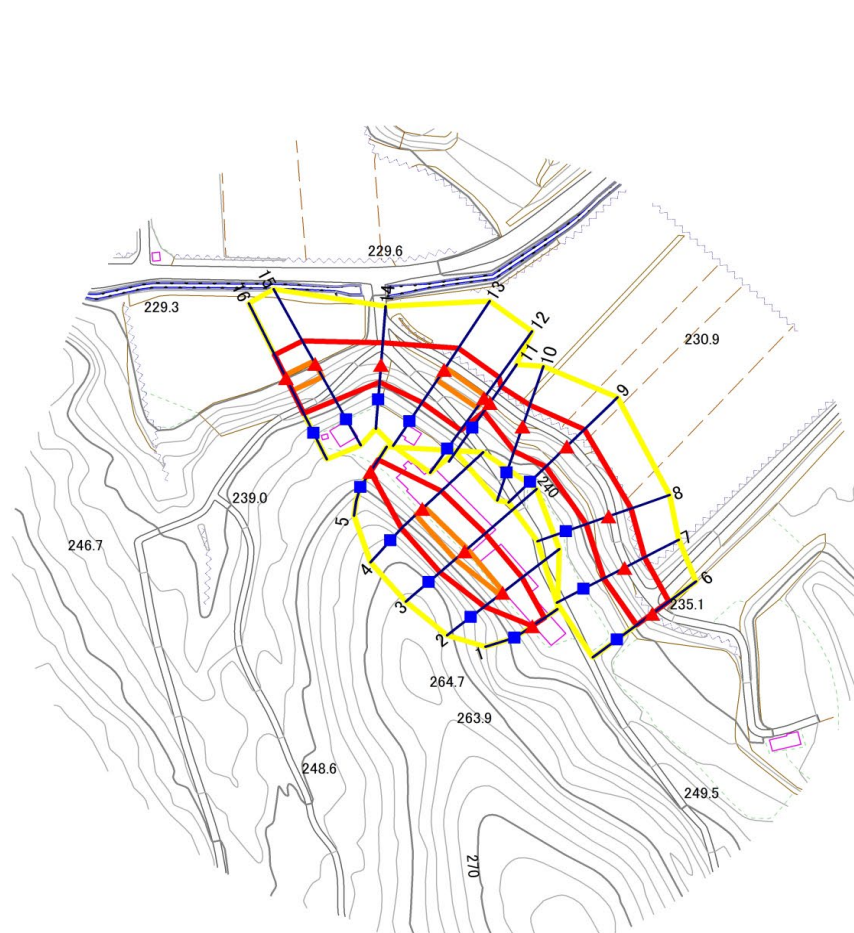
急傾斜地の崩壊区域調査

様式3-1 危害のおそれのある土地、著しい危害のおそれのある土地の設定図

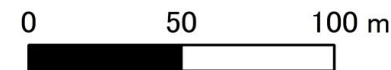
調査年度

令和5年度

急傾斜地の位置 箇所番号 307BN094 箇所名 和田 所在地 盛岡市玉山字和田



1:2,500



凡例

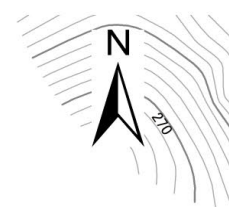
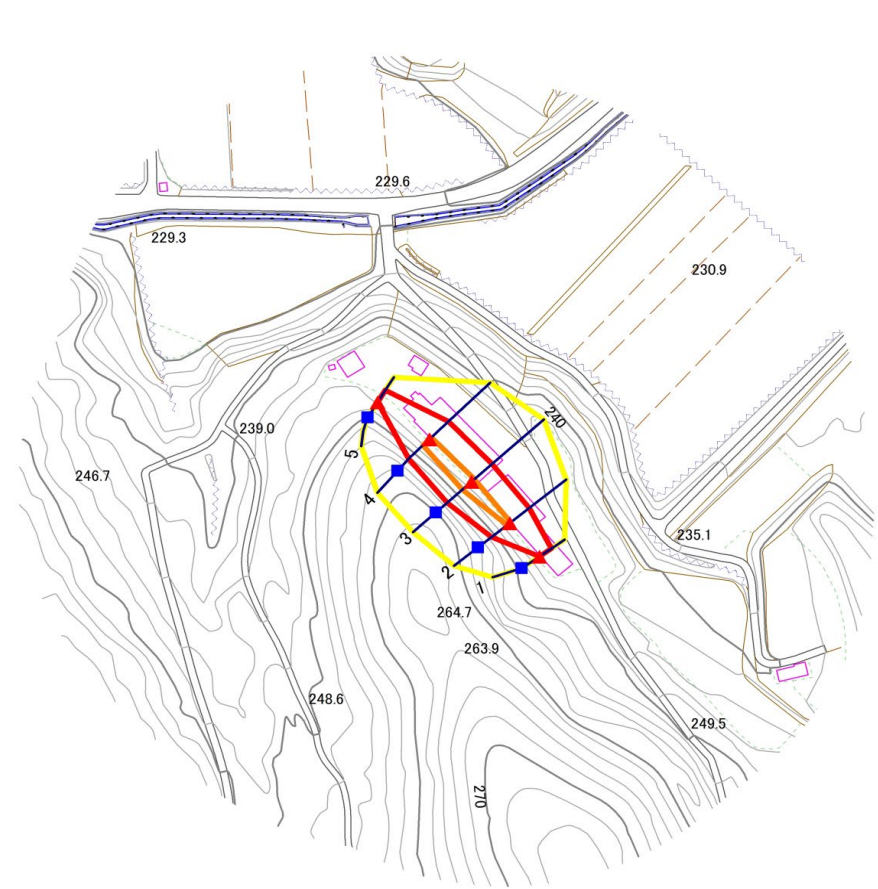
- 上端
- 横断測線
- 危害のおそれのある土地の区域
- 土石等の移動による力が 100kN/m^2 を超える範囲
- ▲ 下端
- 著しい危害のおそれのある土地の区域
- 土石等の堆積高が 3m を超える範囲

急傾斜地の崩壊区域調査

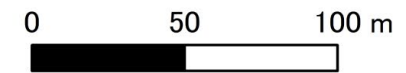
様式3-1 危害のおそれのある土地、著しい危害のおそれのある土地の設定図(1/2)

調査年度 令和5年度

急傾斜地の位置	箇所番号	307BN094	箇所名	和田	所在地	盛岡市玉山字和田
---------	------	----------	-----	----	-----	----------



1:2,500



凡例

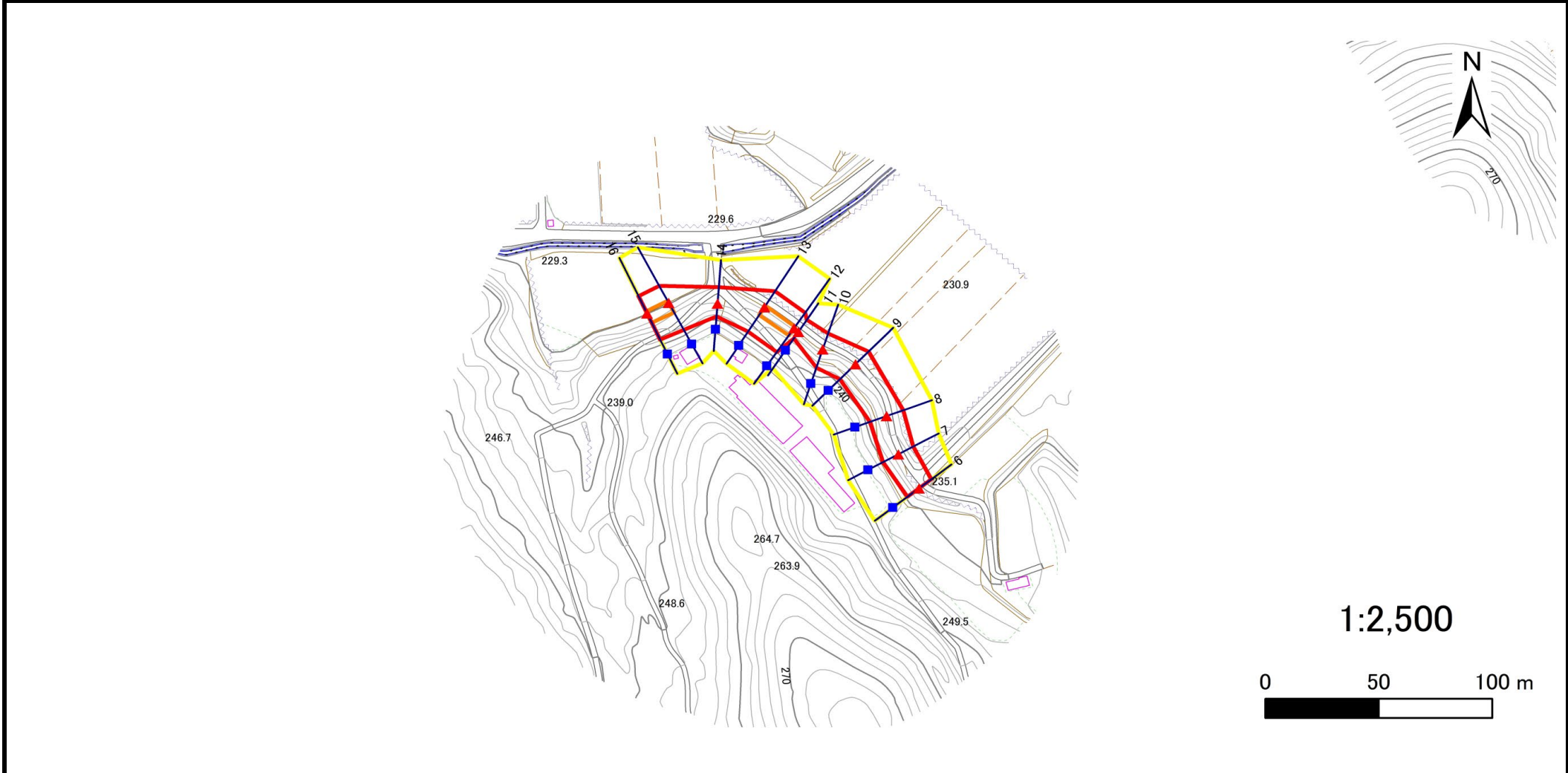
- 上端
- 横断測線
- 危険のおそれのある土地の区域
- 土石等の移動による力が 100kN/m^2 を超える範囲
- ▲ 下端
- 著しい危険のおそれのある土地の区域
- 土石等の堆積高が 3m を超える範囲

急傾斜地の崩壊区域調査

様式3-1 危害のおそれのある土地、著しい危害のおそれのある土地の設定図(2/2)

調査年度 令和5年度

急傾斜地の位置 箇所番号 307BN094 箇所名 和田 所在地 盛岡市玉山字和田



凡例	■ 上端	— 横断測線	▭ 危害のおそれのある土地の区域	▭ 土石等の移動による力が 100kN/m^2 を超える範囲
	▲ 下端		▭ 著しい危害のおそれのある土地の区域	▭ 土石等の堆積高が 3m を超える範囲

急傾斜地の崩壊区域調査

様式3-2 建築物に作用すると想定される衝撃に関する事項(1/2)

調査年度 令和5年度

急傾斜地の位置		箇所番号		307BN094		箇所名		和田		所在地		盛岡市玉山字和田				
横断 測線 番号	急傾斜地の下端に隣接する土地								急傾斜地内							
	土石等の移動の高さと力の大きさ				土石等の堆積高さとの大きさ				土石等の移動の高さと力の大きさ				土石等の堆積高さとの大きさ			
	区分	高さ (m)	下端からの距離 (m)	力の大きさ (kN/m ²)	区分	下端からの水平 距離(m)	高さ (m)	力の大きさ (kN/m ²)	区分	高さ (m)	上端からの比高 (m)	力の大きさ (kN/m ²)	区分	上端からの比高 (m)	高さ (m)	力の大きさ (kN/m ²)
1	100kN/m ² を超える	—	— ~ —	—	3mを超える	— ~ —	—	—	100kN/m ² を超える	—	— ~ —	—	3mを超える	— ~ —	—	—
	それ以外	1.00	0.00 ~ 4.77	59.46	それ以外	0.00 ~ 0.00	1.70	8.61	それ以外	1.00	5.00 ~ 5.00	59.46	それ以外	5.00 ~ 5.00	1.70	8.61
2	100kN/m ² を超える	1.00	0.00 ~ 0.36	105.38	3mを超える	— ~ —	—	—	100kN/m ² を超える	1.00	10.86 ~ 11.85	105.38	3mを超える	— ~ —	—	—
	それ以外	1.00	0.36 ~ 8.15	100.00	それ以外	0.00 ~ 8.15	2.32	11.73	それ以外	1.00	5.00 ~ 10.86	100.00	それ以外	5.00 ~ 11.85	2.32	11.73
3	100kN/m ² を超える	1.00	0.00 ~ 1.22	118.49	3mを超える	— ~ —	—	—	100kN/m ² を超える	1.00	11.70 ~ 15.85	118.49	3mを超える	— ~ —	—	—
	それ以外	1.00	1.22 ~ 9.01	100.00	それ以外	0.00 ~ 9.01	2.66	13.42	それ以外	1.00	5.00 ~ 11.70	100.00	それ以外	5.00 ~ 15.85	2.66	13.42
4	100kN/m ² を超える	1.00	0.00 ~ 0.92	113.79	3mを超える	— ~ —	—	—	100kN/m ² を超える	1.00	11.07 ~ 13.85	113.79	3mを超える	— ~ —	—	—
	それ以外	1.00	0.92 ~ 8.70	100.00	それ以外	0.00 ~ 8.70	2.36	11.93	それ以外	1.00	5.00 ~ 11.07	100.00	それ以外	5.00 ~ 13.85	2.36	11.93
5	100kN/m ² を超える	—	— ~ —	—	3mを超える	— ~ —	—	—	100kN/m ² を超える	—	— ~ —	—	3mを超える	— ~ —	—	—
	それ以外	1.00	0.00 ~ 4.72	58.88	それ以外	0.00 ~ 4.72	1.80	9.12	それ以外	1.00	5.00 ~ 5.00	58.88	それ以外	5.00 ~ 5.00	1.80	9.12
6	100kN/m ² を超える	—	— ~ —	—	3mを超える	— ~ —	—	—	100kN/m ² を超える	—	— ~ —	—	3mを超える	— ~ —	—	—
	それ以外	1.00	0.00 ~ 6.84	86.62	それ以外	0.00 ~ 0.00	1.61	8.14	それ以外	1.00	5.00 ~ 8.99	86.62	それ以外	5.00 ~ 8.99	1.61	8.14
7	100kN/m ² を超える	—	— ~ —	—	3mを超える	— ~ —	—	—	100kN/m ² を超える	—	— ~ —	—	3mを超える	— ~ —	—	—
	それ以外	1.00	0.00 ~ 7.46	95.32	それ以外	0.00 ~ 7.46	2.05	10.37	それ以外	1.00	5.00 ~ 10.09	95.32	それ以外	5.00 ~ 10.09	2.05	10.37
8	100kN/m ² を超える	—	— ~ —	—	3mを超える	— ~ —	—	—	100kN/m ² を超える	—	— ~ —	—	3mを超える	— ~ —	—	—
	それ以外	1.00	0.00 ~ 7.75	99.53	それ以外	0.00 ~ 7.75	2.11	10.67	それ以外	1.00	5.00 ~ 10.57	99.53	それ以外	5.00 ~ 10.57	2.11	10.67
9	100kN/m ² を超える	1.00	0.00 ~ 0.35	105.14	3mを超える	— ~ —	—	—	100kN/m ² を超える	1.00	10.74 ~ 11.77	105.14	3mを超える	— ~ —	—	—
	それ以外	1.00	0.35 ~ 8.13	100.00	それ以外	0.00 ~ 8.13	2.09	10.57	それ以外	1.00	5.00 ~ 10.74	100.00	それ以外	5.00 ~ 11.77	2.09	10.57
10	100kN/m ² を超える	—	— ~ —	—	3mを超える	— ~ —	—	—	100kN/m ² を超える	—	— ~ —	—	3mを超える	— ~ —	—	—
	それ以外	1.00	0.00 ~ 7.65	98.06	それ以外	0.00 ~ 7.65	2.03	10.26	それ以外	1.00	5.00 ~ 10.77	98.06	それ以外	5.00 ~ 10.77	2.03	10.26
11	100kN/m ² を超える	—	— ~ —	—	3mを超える	— ~ —	—	—	100kN/m ² を超える	—	— ~ —	—	3mを超える	— ~ —	—	—
	それ以外	1.00	0.00 ~ 6.57	82.90	それ以外	0.00 ~ 0.00	1.77	8.94	それ以外	1.00	5.00 ~ 7.86	82.90	それ以外	5.00 ~ 7.86	1.77	8.94
12	100kN/m ² を超える	1.00	0.00 ~ 0.76	111.40	3mを超える	— ~ —	—	—	100kN/m ² を超える	1.00	11.10 ~ 13.77	111.40	3mを超える	— ~ —	—	—
	それ以外	1.00	0.76 ~ 8.55	100.00	それ以外	0.00 ~ 8.55	2.04	10.30	それ以外	1.00	5.00 ~ 11.10	100.00	それ以外	5.00 ~ 13.77	2.04	10.30
13	100kN/m ² を超える	1.00	0.00 ~ 0.82	112.30	3mを超える	— ~ —	—	—	100kN/m ² を超える	1.00	11.00 ~ 13.85	112.30	3mを超える	— ~ —	—	—
	それ以外	1.00	0.82 ~ 8.61	100.00	それ以外	0.00 ~ 8.61	2.05	10.35	それ以外	1.00	5.00 ~ 11.00	100.00	それ以外	5.00 ~ 13.85	2.05	10.35
14	100kN/m ² を超える	—	— ~ —	—	3mを超える	— ~ —	—	—	100kN/m ² を超える	—	— ~ —	—	3mを超える	— ~ —	—	—
	それ以外	1.00	0.00 ~ 7.51	96.06	それ以外	0.00 ~ 7.51	2.27	11.49	それ以外	1.00	5.00 ~ 10.00	96.06	それ以外	5.00 ~ 10.00	2.27	11.49
15	100kN/m ² を超える	1.00	0.00 ~ 0.96	114.35	3mを超える	— ~ —	—	—	100kN/m ² を超える	1.00	10.99 ~ 14.38	114.35	3mを超える	— ~ —	—	—
	それ以外	1.00	0.96 ~ 8.74	100.00	それ以外	0.00 ~ 8.74	2.05	10.37	それ以外	1.00	5.00 ~ 10.99	100.00	それ以外	5.00 ~ 14.38	2.05	10.37

急傾斜地の崩壊区域調書

様式3-2 建築物に作用すると想定される衝撃に関する事項(2/2)

調査年度

令和5年度

急傾斜地の位置		箇所番号		307BN094		箇所名		和田		所在地		盛岡市玉山字和田				
横断 測線 番号	急傾斜地の下端に隣接する土地								急傾斜地内							
	土石等の移動の高さと力の大きさ				土石等の堆積高さとの大きさ				土石等の移動の高さと力の大きさ				土石等の堆積高さとの大きさ			
	区分	高さ (m)	下端からの距離 (m)	力の大きさ (kN/m ²)	区分	下端からの水平 距離(m)	高さ (m)	力の大きさ (kN/m ²)	区分	高さ (m)	上端からの比高 (m)	力の大きさ (kN/m ²)	区分	上端からの比高 (m)	高さ (m)	力の大きさ (kN/m ²)
16	100kN/m ² を超える	1.00	0.00 ~ 0.95	114.18	3mを超える	— ~ —	—	—	100kN/m ² を超える	1.00	10.86 ~ 14.09	114.18	3mを超える	— ~ —	—	—
	それ以外	1.00	0.95 ~ 8.73	100.00	それ以外	0.00 ~ 8.73	2.07	10.46	それ以外	1.00	5.00 ~ 10.86	100.00	それ以外	5.00 ~ 14.09	2.07	10.46
	100kN/m ² を超える		~		3mを超える	~			100kN/m ² を超える		~		3mを超える	~		
	それ以外		~		それ以外	~			それ以外		~		それ以外	~		
	100kN/m ² を超える		~		3mを超える	~			100kN/m ² を超える		~		3mを超える	~		
	それ以外		~		それ以外	~			それ以外		~		それ以外	~		
	100kN/m ² を超える		~		3mを超える	~			100kN/m ² を超える		~		3mを超える	~		
	それ以外		~		それ以外	~			それ以外		~		それ以外	~		
	100kN/m ² を超える		~		3mを超える	~			100kN/m ² を超える		~		3mを超える	~		
	それ以外		~		それ以外	~			それ以外		~		それ以外	~		
	100kN/m ² を超える		~		3mを超える	~			100kN/m ² を超える		~		3mを超える	~		
	それ以外		~		それ以外	~			それ以外		~		それ以外	~		
	100kN/m ² を超える		~		3mを超える	~			100kN/m ² を超える		~		3mを超える	~		
	それ以外		~		それ以外	~			それ以外		~		それ以外	~		
	100kN/m ² を超える		~		3mを超える	~			100kN/m ² を超える		~		3mを超える	~		
	それ以外		~		それ以外	~			それ以外		~		それ以外	~		
	100kN/m ² を超える		~		3mを超える	~			100kN/m ² を超える		~		3mを超える	~		
	それ以外		~		それ以外	~			それ以外		~		それ以外	~		
	100kN/m ² を超える		~		3mを超える	~			100kN/m ² を超える		~		3mを超える	~		
	それ以外		~		それ以外	~			それ以外		~		それ以外	~		