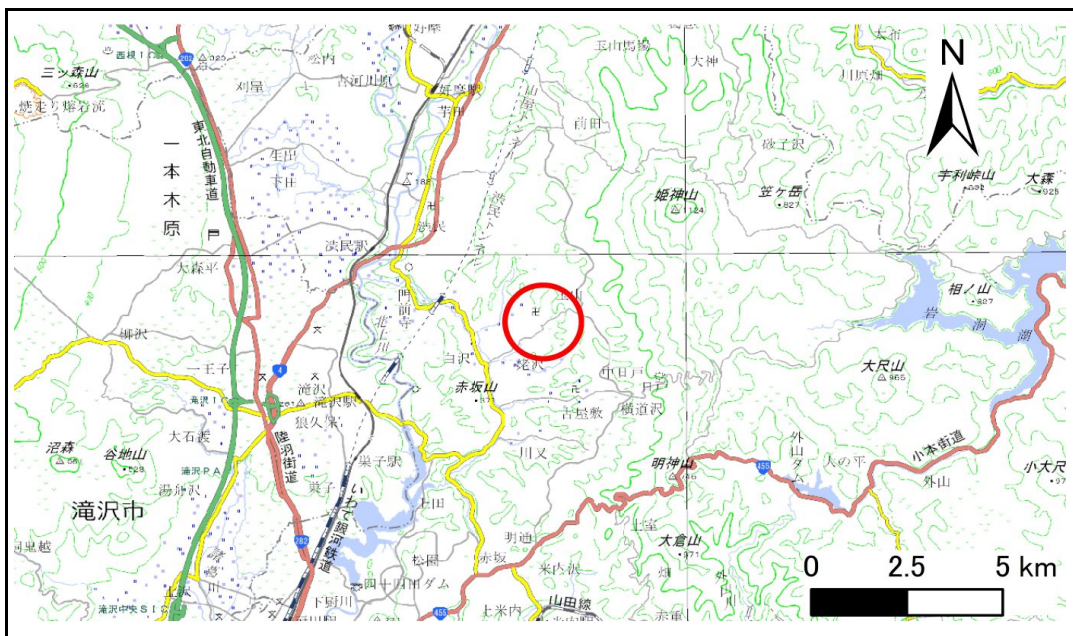


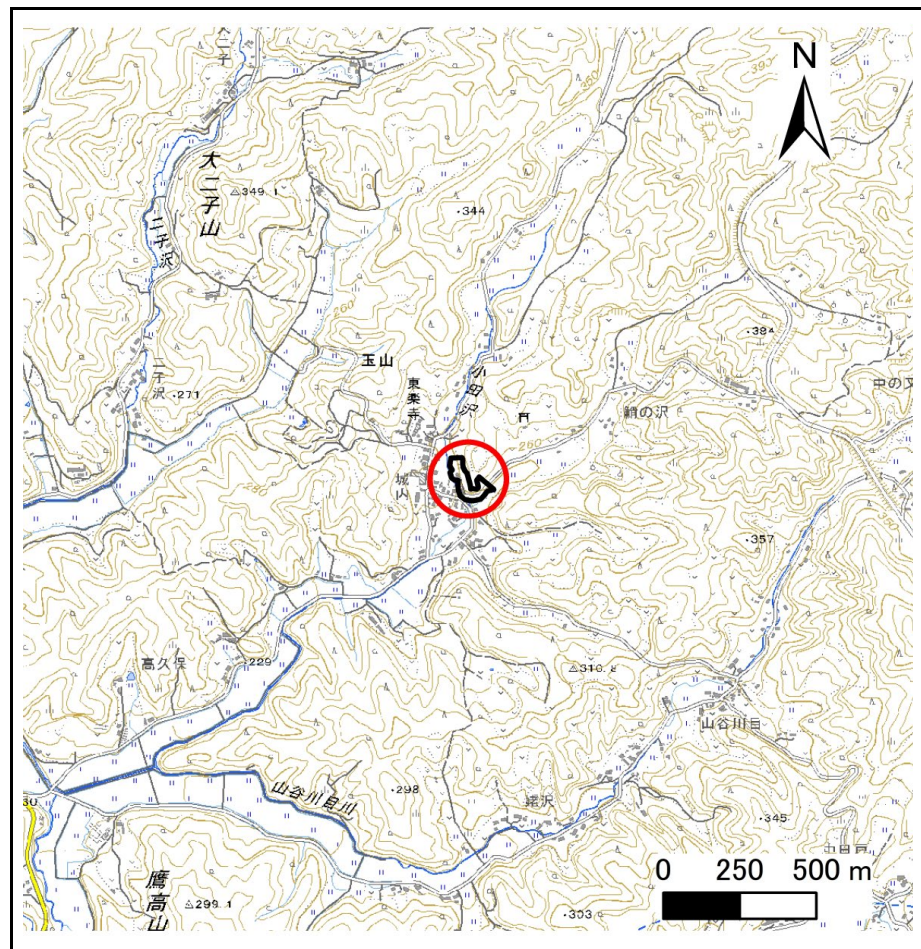
土砂災害防止に関する基礎調査(急傾斜地の崩壊)

表紙 概況、位置図

自然現象の種類	急傾斜地の崩壊
箇所番号	307BN090
箇所名	城内
所在地	盛岡市玉山字城内
調査機関	岩手県盛岡広域振興局土木部



位置図(S=1:200,000)



概況図(S=1:25,000)

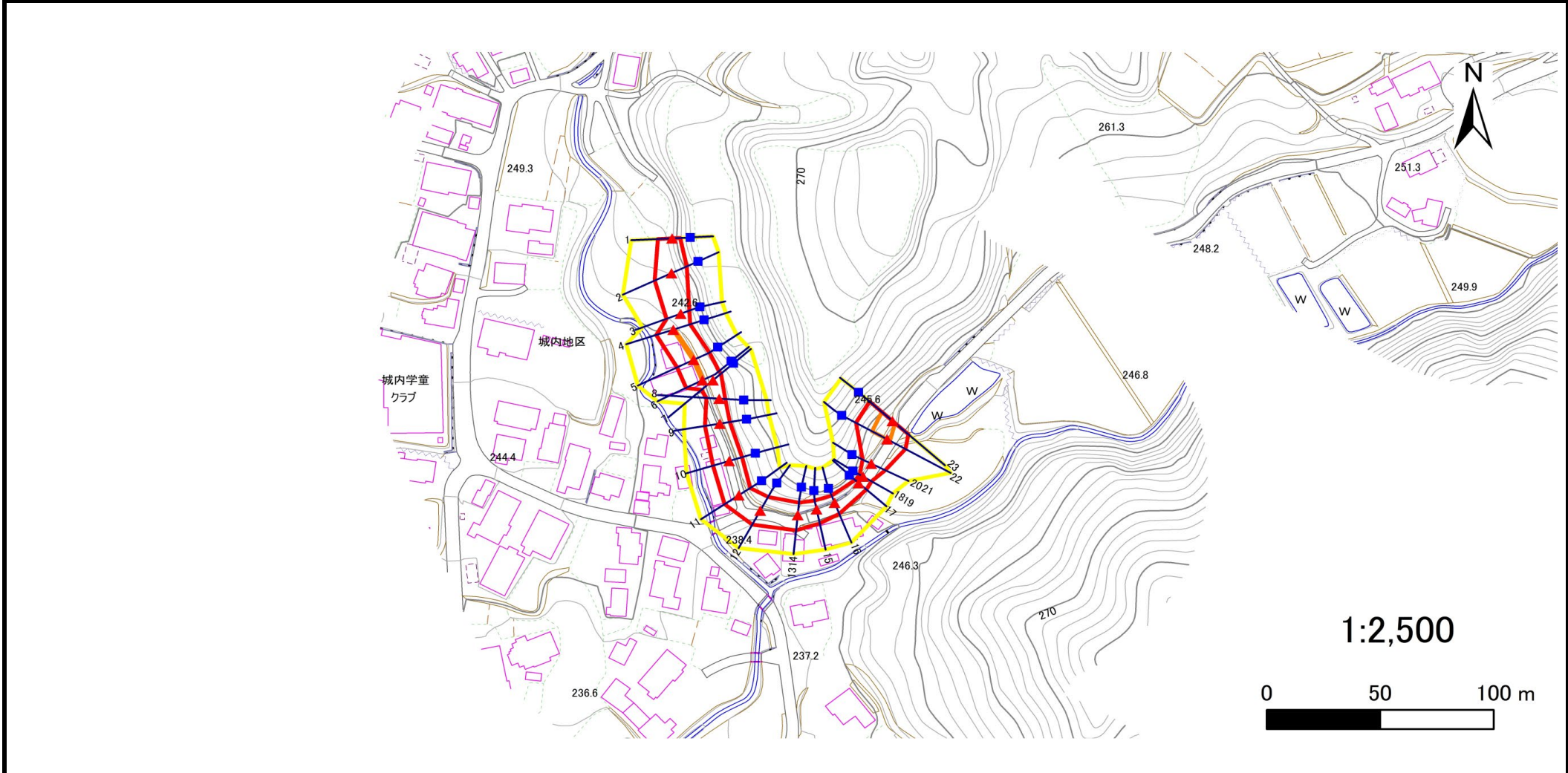
国土地理院の電子地形図200000『盛岡』及び電子地形図25000『鷹高』『渋民』を掲載

急傾斜地の崩壊区域調査

様式3-1 危害のおそれのある土地、著しい危害のおそれのある土地の設定図

調査年度 令和5年度

急傾斜地の位置	箇所番号	箇所名	所在地
	307BN090	城内	盛岡市玉山字城内



凡例	■ 上端	— 横断測線	▭ 危害のおそれのある土地の区域	▭ 土石等の移動による力が100kN/m ² を超える範囲
	▲ 下端		▭ 著しい危害のおそれのある土地の区域	▭ 土石等の堆積高が3mを超える範囲

急傾斜地の崩壊区域調査

様式3-2 建築物に作用すると想定される衝撃に関する事項(1/2)

調査年度	令和5年度
------	-------

急傾斜地の位置		307BN090		箇所名		城内		所在地		盛岡市玉山字城内						
横断 測線 番号	急傾斜地の下端に隣接する土地								急傾斜地内							
	土石等の移動の高さと力の大きさ				土石等の堆積高さとの大きさ				土石等の移動の高さと力の大きさ				土石等の堆積高さとの大きさ			
	区分	高さ (m)	下端からの距離 (m)	力の大きさ (kN/m ²)	区分	下端からの水平 距離(m)	高さ (m)	力の大きさ (kN/m ²)	区分	高さ (m)	上端からの比高 (m)	力の大きさ (kN/m ²)	区分	上端からの比高 (m)	高さ (m)	力の大きさ (kN/m ²)
1	100kN/m ² を超える	—	— ~ —	—	3mを超える	— ~ —	—	—	100kN/m ² を超える	—	— ~ —	—	3mを超える	— ~ —	—	—
	それ以外	1.00	0.00 ~ 6.28	78.89	それ以外	0.00 ~ 6.28	2.07	10.48	それ以外	1.00	5.00 ~ 9.00	78.89	それ以外	5.00 ~ 9.00	2.07	10.48
2	100kN/m ² を超える	1.00	0.00 ~ 0.30	104.37	3mを超える	— ~ —	—	—	100kN/m ² を超える	1.00	10.99 ~ 11.80	104.37	3mを超える	— ~ —	—	—
	それ以外	1.00	0.30 ~ 8.08	100.00	それ以外	0.00 ~ 8.08	2.35	11.86	それ以外	1.00	5.00 ~ 10.99	100.00	それ以外	5.00 ~ 11.80	2.35	11.86
3	100kN/m ² を超える	—	— ~ —	—	3mを超える	— ~ —	—	—	100kN/m ² を超える	—	— ~ —	—	3mを超える	— ~ —	—	—
	それ以外	1.00	0.00 ~ 6.70	84.61	それ以外	0.00 ~ 6.70	1.97	9.98	それ以外	1.00	5.00 ~ 9.00	84.61	それ以外	5.00 ~ 9.00	1.97	9.98
4	100kN/m ² を超える	1.00	0.00 ~ 0.14	102.04	3mを超える	— ~ —	—	—	100kN/m ² を超える	1.00	10.53 ~ 10.90	102.04	3mを超える	— ~ —	—	—
	それ以外	1.00	0.14 ~ 7.92	100.00	それ以外	0.00 ~ 7.92	2.17	10.99	それ以外	1.00	5.00 ~ 10.53	100.00	それ以外	5.00 ~ 10.90	2.17	10.99
5	100kN/m ² を超える	1.00	0.00 ~ 0.24	103.47	3mを超える	— ~ —	—	—	100kN/m ² を超える	1.00	12.83 ~ 13.60	103.47	3mを超える	— ~ —	—	—
	それ以外	1.00	0.24 ~ 8.02	100.00	それ以外	0.00 ~ 8.02	2.55	12.88	それ以外	1.00	5.00 ~ 12.83	100.00	それ以外	5.00 ~ 13.60	2.55	12.88
6	100kN/m ² を超える	1.00	0.00 ~ 0.11	101.63	3mを超える	— ~ —	—	—	100kN/m ² を超える	1.00	10.69 ~ 11.00	101.63	3mを超える	— ~ —	—	—
	それ以外	1.00	0.11 ~ 7.90	100.00	それ以外	0.00 ~ 7.90	2.10	10.63	それ以外	1.00	5.00 ~ 10.69	100.00	それ以外	5.00 ~ 11.00	2.10	10.63
7	100kN/m ² を超える	—	— ~ —	—	3mを超える	— ~ —	—	—	100kN/m ² を超える	—	— ~ —	—	3mを超える	— ~ —	—	—
	それ以外	1.00	0.00 ~ 6.69	84.49	それ以外	0.00 ~ 0.00	1.68	8.50	それ以外	1.00	5.00 ~ 8.20	84.49	それ以外	5.00 ~ 8.20	1.68	8.50
8	100kN/m ² を超える	—	— ~ —	—	3mを超える	— ~ —	—	—	100kN/m ² を超える	—	— ~ —	—	3mを超える	— ~ —	—	—
	それ以外	1.00	0.00 ~ 5.63	70.39	それ以外	0.00 ~ 0.00	1.60	8.08	それ以外	1.00	5.00 ~ 6.60	70.39	それ以外	5.00 ~ 6.60	1.60	8.08
9	100kN/m ² を超える	—	— ~ —	—	3mを超える	— ~ —	—	—	100kN/m ² を超える	—	— ~ —	—	3mを超える	— ~ —	—	—
	それ以外	1.00	0.00 ~ 6.56	82.67	それ以外	0.00 ~ 0.00	1.66	8.41	それ以外	1.00	5.00 ~ 8.00	82.67	それ以外	5.00 ~ 8.00	1.66	8.41
10	100kN/m ² を超える	—	— ~ —	—	3mを超える	— ~ —	—	—	100kN/m ² を超える	—	— ~ —	—	3mを超える	— ~ —	—	—
	それ以外	1.00	0.00 ~ 7.47	95.46	それ以外	0.00 ~ 7.47	1.81	9.14	それ以外	1.00	5.00 ~ 9.80	95.46	それ以外	5.00 ~ 9.80	1.81	9.14
11	100kN/m ² を超える	—	— ~ —	—	3mを超える	— ~ —	—	—	100kN/m ² を超える	—	— ~ —	—	3mを超える	— ~ —	—	—
	それ以外	1.00	0.00 ~ 7.53	96.33	それ以外	0.00 ~ 7.53	2.26	11.41	それ以外	1.00	5.00 ~ 10.00	96.33	それ以外	5.00 ~ 10.00	2.26	11.41
12	100kN/m ² を超える	—	— ~ —	—	3mを超える	— ~ —	—	—	100kN/m ² を超える	—	— ~ —	—	3mを超える	— ~ —	—	—
	それ以外	1.00	0.00 ~ 7.37	93.98	それ以外	0.00 ~ 0.00	1.67	8.44	それ以外	1.00	5.00 ~ 9.80	93.98	それ以外	5.00 ~ 9.80	1.67	8.44
13	100kN/m ² を超える	—	— ~ —	—	3mを超える	— ~ —	—	—	100kN/m ² を超える	—	— ~ —	—	3mを超える	— ~ —	—	—
	それ以外	1.00	0.00 ~ 7.09	90.03	それ以外	0.00 ~ 0.00	1.70	8.58	それ以外	1.00	5.00 ~ 9.00	90.03	それ以外	5.00 ~ 9.00	1.70	8.58
14	100kN/m ² を超える	—	— ~ —	—	3mを超える	— ~ —	—	—	100kN/m ² を超える	—	— ~ —	—	3mを超える	— ~ —	—	—
	それ以外	1.00	0.00 ~ 7.09	90.03	それ以外	0.00 ~ 0.00	1.70	8.58	それ以外	1.00	5.00 ~ 9.00	90.03	それ以外	5.00 ~ 9.00	1.70	8.58
15	100kN/m ² を超える	—	— ~ —	—	3mを超える	— ~ —	—	—	100kN/m ² を超える	—	— ~ —	—	3mを超える	— ~ —	—	—
	それ以外	1.00	0.00 ~ 6.63	83.69	それ以外	0.00 ~ 6.63	2.04	10.32	それ以外	1.00	5.00 ~ 9.46	83.69	それ以外	5.00 ~ 9.46	2.04	10.32

急傾斜地の崩壊区域調書

様式3-2 建築物に作用すると想定される衝撃に関する事項(2/2)

調査年度	令和5年度
------	-------

急傾斜地の位置		307BN090			箇所名		城内		所在地		盛岡市玉山字城内					
横断 測線 番号	急傾斜地の下端に隣接する土地								急傾斜地内							
	土石等の移動の高さと力の大きさ				土石等の堆積高さとの大きさ				土石等の移動の高さと力の大きさ				土石等の堆積高さとの大きさ			
	区分	高さ (m)	下端からの距離 (m)	力の大きさ (kN/m ²)	区分	下端からの水平 距離(m)	高さ (m)	力の大きさ (kN/m ²)	区分	高さ (m)	上端からの比高 (m)	力の大きさ (kN/m ²)	区分	上端からの比高 (m)	高さ (m)	力の大きさ (kN/m ²)
16	100kN/m ² を超える	—	— ~ —	—	3mを超える	— ~ —	—	—	100kN/m ² を超える	—	— ~ —	—	3mを超える	— ~ —	—	—
	それ以外	1.00	0.00 ~ 5.54	69.18	それ以外	0.00 ~ 5.54	2.28	11.52	それ以外	1.00	5.00 ~ 9.87	69.18	それ以外	5.00 ~ 9.87	2.28	11.52
17	100kN/m ² を超える	—	— ~ —	—	3mを超える	— ~ —	—	—	100kN/m ² を超える	—	— ~ —	—	3mを超える	— ~ —	—	—
	それ以外	1.00	0.00 ~ 4.52	56.36	それ以外	0.00 ~ 4.52	2.34	11.81	それ以外	1.00	5.00 ~ 8.13	56.36	それ以外	5.00 ~ 8.13	2.34	11.81
18	100kN/m ² を超える	—	— ~ —	—	3mを超える	— ~ —	—	—	100kN/m ² を超える	—	— ~ —	—	3mを超える	— ~ —	—	—
	それ以外	1.00	0.00 ~ 4.31	53.88	それ以外	0.00 ~ 4.31	2.33	11.80	それ以外	1.00	5.00 ~ 7.65	53.88	それ以外	5.00 ~ 7.65	2.33	11.80
19	100kN/m ² を超える	—	— ~ —	—	3mを超える	— ~ —	—	—	100kN/m ² を超える	—	— ~ —	—	3mを超える	— ~ —	—	—
	それ以外	1.00	0.00 ~ 4.31	53.88	それ以外	0.00 ~ 4.31	2.33	11.80	それ以外	1.00	5.00 ~ 7.65	53.88	それ以外	5.00 ~ 7.65	2.33	11.80
20	100kN/m ² を超える	—	— ~ —	—	3mを超える	— ~ —	—	—	100kN/m ² を超える	—	— ~ —	—	3mを超える	— ~ —	—	—
	それ以外	1.00	0.00 ~ 6.85	86.72	それ以外	0.00 ~ 6.85	1.95	9.84	それ以外	1.00	5.00 ~ 9.11	86.72	それ以外	5.00 ~ 9.11	1.95	9.84
21	100kN/m ² を超える	—	— ~ —	—	3mを超える	— ~ —	—	—	100kN/m ² を超える	—	— ~ —	—	3mを超える	— ~ —	—	—
	それ以外	1.00	0.00 ~ 6.85	86.72	それ以外	0.00 ~ 6.85	1.95	9.84	それ以外	1.00	5.00 ~ 9.11	86.72	それ以外	5.00 ~ 9.11	1.95	9.84
22	100kN/m ² を超える	1.00	0.00 ~ 1.46	122.20	3mを超える	— ~ —	—	—	100kN/m ² を超える	1.00	10.69 ~ 16.00	122.20	3mを超える	— ~ —	—	—
	それ以外	1.00	1.46 ~ 9.24	100.00	それ以外	0.00 ~ 9.24	2.28	11.54	それ以外	1.00	5.00 ~ 10.69	100.00	それ以外	5.00 ~ 16.00	2.28	11.54
23	100kN/m ² を超える	1.00	0.00 ~ 1.47	122.30	3mを超える	— ~ —	—	—	100kN/m ² を超える	1.00	10.53 ~ 15.40	122.30	3mを超える	— ~ —	—	—
	それ以外	1.00	1.47 ~ 9.25	100.00	それ以外	0.00 ~ 9.25	2.37	12.00	それ以外	1.00	5.00 ~ 10.53	100.00	それ以外	5.00 ~ 15.40	2.37	12.00
	100kN/m ² を超える		~		3mを超える	~			100kN/m ² を超える		~		3mを超える	~		
	それ以外		~		それ以外	~			それ以外		~		それ以外	~		
	100kN/m ² を超える		~		3mを超える	~			100kN/m ² を超える		~		3mを超える	~		
	それ以外		~		それ以外	~			それ以外		~		それ以外	~		
	100kN/m ² を超える		~		3mを超える	~			100kN/m ² を超える		~		3mを超える	~		
	それ以外		~		それ以外	~			それ以外		~		それ以外	~		
	100kN/m ² を超える		~		3mを超える	~			100kN/m ² を超える		~		3mを超える	~		
	それ以外		~		それ以外	~			それ以外		~		それ以外	~		