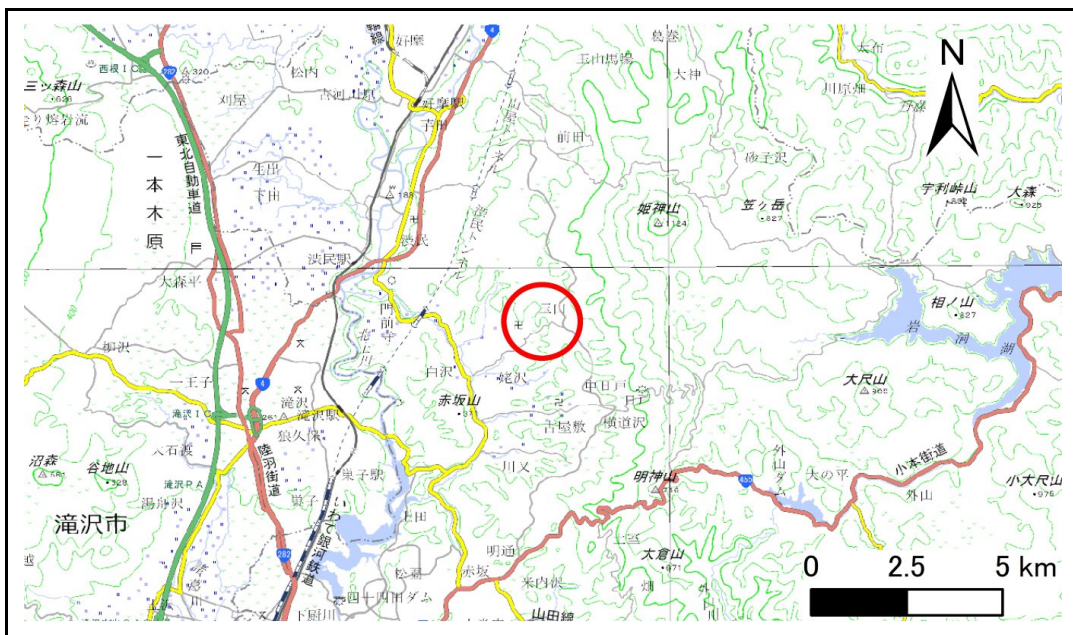


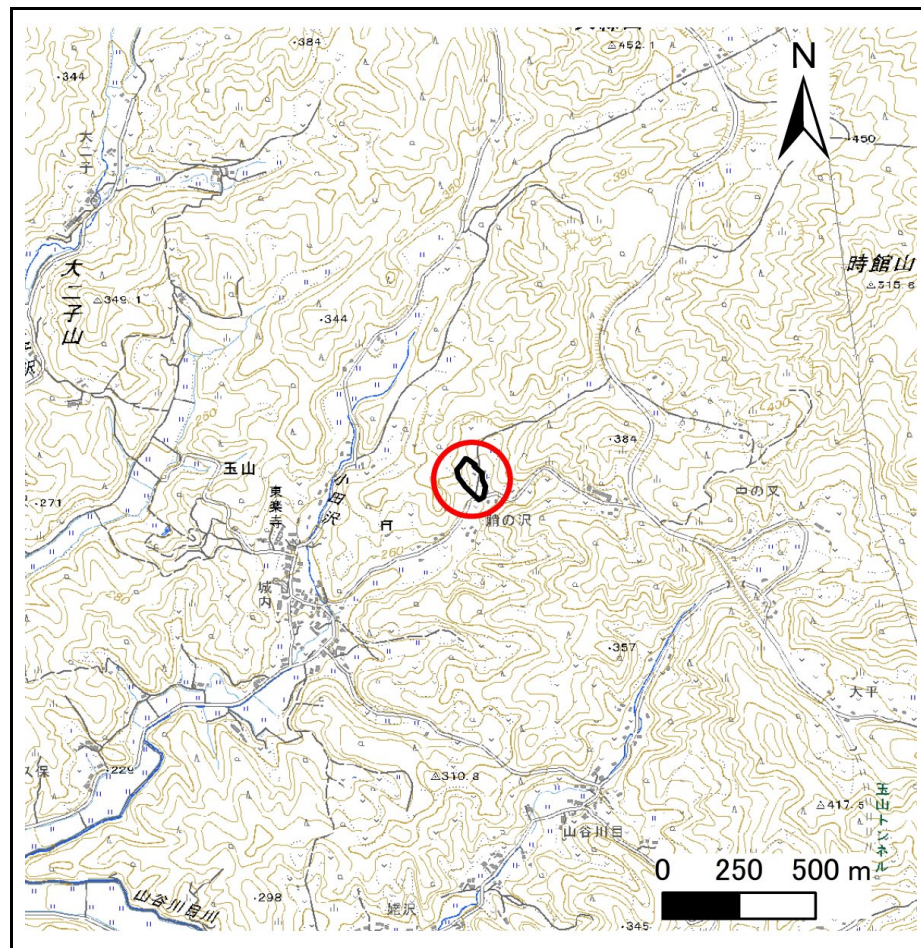
土砂災害防止に関する基礎調査(急傾斜地の崩壊)

表紙 概況、位置図

自然現象の種類	急傾斜地の崩壊
箇所番号	307BN086-1
箇所名	小田沢B
所在地	盛岡市玉山字小田沢
調査機関	岩手県盛岡広域振興局土木部



位置図(S=1:200,000)



概況図(S=1:25,000)

国土地理院の電子地形図200000『盛岡』及び電子地形図25000『鷹高』『渋民』を掲載

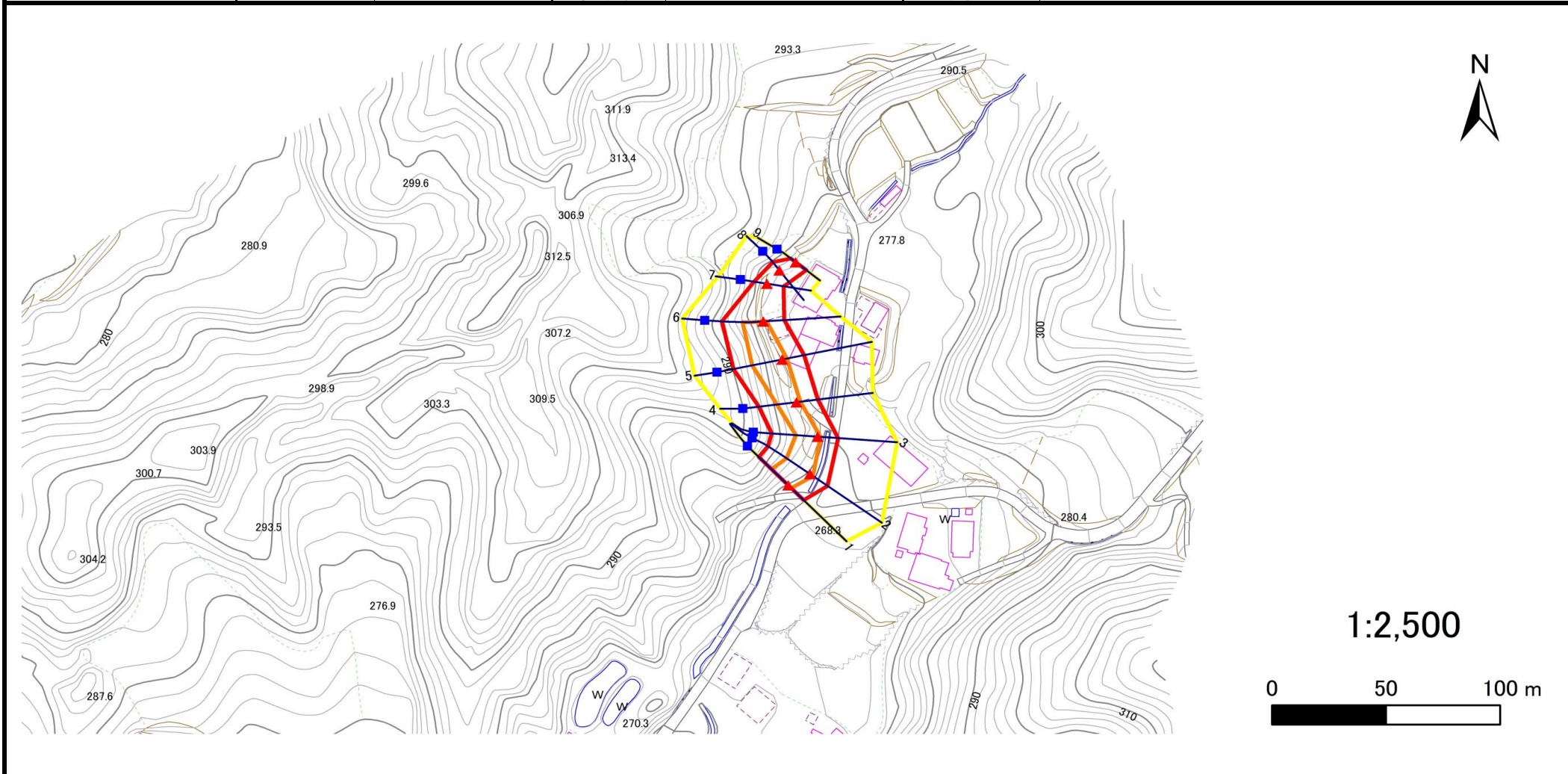
急傾斜地の崩壊区域調査

様式3-1 危害のおそれのある土地、著しい危害のおそれのある土地の設定図

調査年度

令和5年度

急傾斜地の位置 箇所番号 307BN086-1 箇所名 小田沢B 所在地 盛岡市玉山字小田沢



凡例

■ 上端
▲ 下端

— 横断測線

▭ 危害のおそれのある土地の区域

▭ 著しい危害のおそれのある土地の区域

▭ 土石等の移動による力が 100kN/m^2 を超える範囲

▭ 土石等の堆積高が 3m を超える範囲

急傾斜地の崩壊区域調査

様式3-2 建築物に作用すると想定される衝撃に関する事項(1/1)

調査年度

令和5年度

急傾斜地の位置		箇所番号		307BN086-1		箇所名		小田沢B		所在地		盛岡市玉山字小田沢				
横断 測線 番号	急傾斜地の下端に隣接する土地								急傾斜地内							
	土石等の移動の高さと力の大きさ				土石等の堆積高さとの大きさ				土石等の移動の高さと力の大きさ				土石等の堆積高さとの大きさ			
	区分	高さ (m)	下端からの距離 (m)	力の大きさ (kN/m ²)	区分	下端からの水平 距離(m)	高さ (m)	力の大きさ (kN/m ²)	区分	高さ (m)	上端からの比高 (m)	力の大きさ (kN/m ²)	区分	上端からの比高 (m)	高さ (m)	力の大きさ (kN/m ²)
1	100kN/m ² を超える	1.00	0.00 ~ 1.88	128.94	3mを超える	— ~ —	—	—	100kN/m ² を超える	1.00	10.64 ~ 18.08	128.94	3mを超える	— ~ —	—	—
	それ以外	1.00	1.88 ~ 9.66	100.00	それ以外	0.00 ~ 9.66	2.30	11.63	それ以外	1.00	5.00 ~ 10.64	100.00	それ以外	5.00 ~ 18.08	2.30	11.63
2	100kN/m ² を超える	1.00	0.00 ~ 1.65	125.18	3mを超える	— ~ —	—	—	100kN/m ² を超える	1.00	11.32 ~ 19.27	125.18	3mを超える	— ~ —	—	—
	それ以外	1.00	1.65 ~ 9.43	100.00	それ以外	0.00 ~ 9.43	2.19	11.06	それ以外	1.00	5.00 ~ 11.32	100.00	それ以外	5.00 ~ 19.27	2.19	11.06
3	100kN/m ² を超える	1.00	0.00 ~ 1.29	119.52	3mを超える	— ~ —	—	—	100kN/m ² を超える	1.00	11.57 ~ 17.51	119.52	3mを超える	— ~ —	—	—
	それ以外	1.00	1.29 ~ 9.07	100.00	それ以外	0.00 ~ 9.07	2.16	10.94	それ以外	1.00	5.00 ~ 11.57	100.00	それ以外	5.00 ~ 17.51	2.16	10.94
4	100kN/m ² を超える	1.00	0.00 ~ 1.65	125.17	3mを超える	— ~ —	—	—	100kN/m ² を超える	1.00	10.65 ~ 16.83	125.17	3mを超える	— ~ —	—	—
	それ以外	1.00	1.65 ~ 9.43	100.00	それ以外	0.00 ~ 9.43	2.29	11.60	それ以外	1.00	5.00 ~ 10.65	100.00	それ以外	5.00 ~ 16.83	2.29	11.60
5	100kN/m ² を超える	1.00	0.00 ~ 2.05	131.68	3mを超える	— ~ —	—	—	100kN/m ² を超える	1.00	10.79 ~ 20.02	131.68	3mを超える	— ~ —	—	—
	それ以外	1.00	2.05 ~ 9.83	100.00	それ以外	0.00 ~ 9.83	2.58	13.03	それ以外	1.00	5.00 ~ 10.79	100.00	それ以外	5.00 ~ 20.02	2.58	13.03
6	100kN/m ² を超える	1.00	0.00 ~ 1.48	122.47	3mを超える	— ~ —	—	—	100kN/m ² を超える	1.00	11.00 ~ 17.01	122.47	3mを超える	— ~ —	—	—
	それ以外	1.00	1.48 ~ 9.26	100.00	それ以外	0.00 ~ 9.26	2.23	11.25	それ以外	1.00	5.00 ~ 11.00	100.00	それ以外	5.00 ~ 17.01	2.23	11.25
7	100kN/m ² を超える	—	— ~ —	—	3mを超える	— ~ —	—	—	100kN/m ² を超える	—	— ~ —	—	3mを超える	— ~ —	—	—
	それ以外	1.00	0.00 ~ 7.44	95.02	それ以外	0.00 ~ 7.44	1.83	9.25	それ以外	1.00	5.00 ~ 9.79	95.02	それ以外	5.00 ~ 9.79	1.83	9.25
8	100kN/m ² を超える	—	— ~ —	—	3mを超える	— ~ —	—	—	100kN/m ² を超える	—	— ~ —	—	3mを超える	— ~ —	—	—
	それ以外	1.00	0.00 ~ 6.96	88.21	それ以外	0.00 ~ 0.00	1.76	8.91	それ以外	1.00	5.00 ~ 8.62	88.21	それ以外	5.00 ~ 8.62	1.76	8.91
9	100kN/m ² を超える	—	— ~ —	—	3mを超える	— ~ —	—	—	100kN/m ² を超える	—	— ~ —	—	3mを超える	— ~ —	—	—
	それ以外	1.00	0.00 ~ 5.94	74.39	それ以外	0.00 ~ 0.00	1.68	8.49	それ以外	1.00	5.00 ~ 6.80	74.39	それ以外	5.00 ~ 6.80	1.68	8.49
	100kN/m ² を超える		~		3mを超える	~			100kN/m ² を超える		~		3mを超える	~		
	それ以外		~		それ以外	~			それ以外		~		それ以外	~		
	100kN/m ² を超える		~		3mを超える	~			100kN/m ² を超える		~		3mを超える	~		
	それ以外		~		それ以外	~			それ以外		~		それ以外	~		
	100kN/m ² を超える		~		3mを超える	~			100kN/m ² を超える		~		3mを超える	~		
	それ以外		~		それ以外	~			それ以外		~		それ以外	~		
	100kN/m ² を超える		~		3mを超える	~			100kN/m ² を超える		~		3mを超える	~		
	それ以外		~		それ以外	~			それ以外		~		それ以外	~		