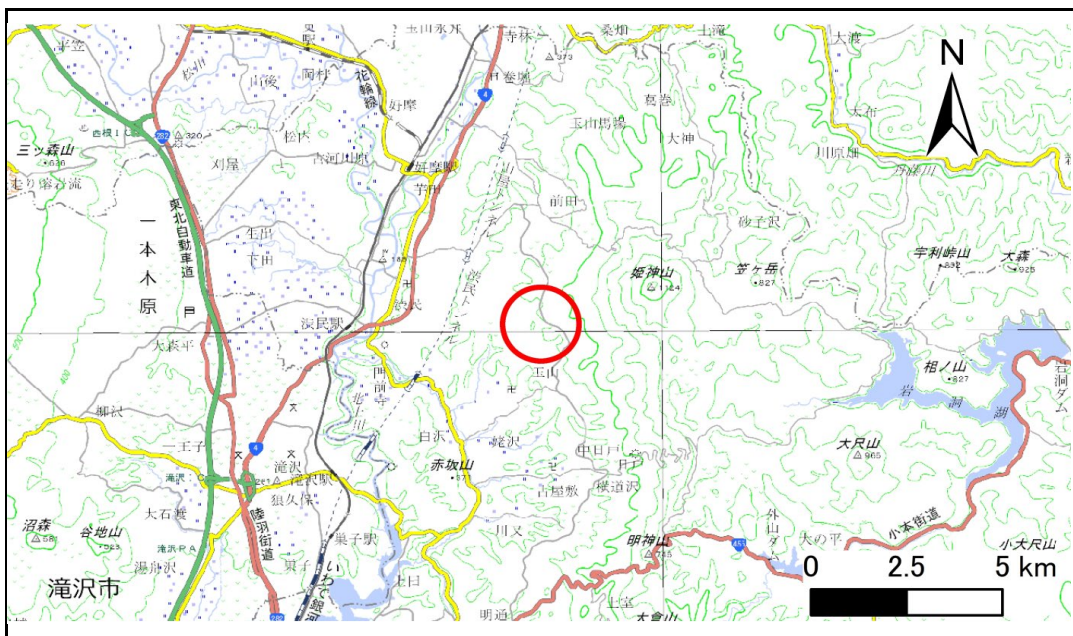


土砂災害防止に関する基礎調査(急傾斜地の崩壊)

表紙 概況、位置図

自然現象の種類	急傾斜地の崩壊
箇所番号	307BN058
箇所名	小田沢A
所在地	盛岡市玉山字小田沢
調査機関	岩手県盛岡広域振興局土木部



位置図(S=1:200,000)



概況図(S=1:25,000)

国土地理院の電子地形図200000『盛岡』及び電子地形図25000『鷹高』『渋民』を掲載

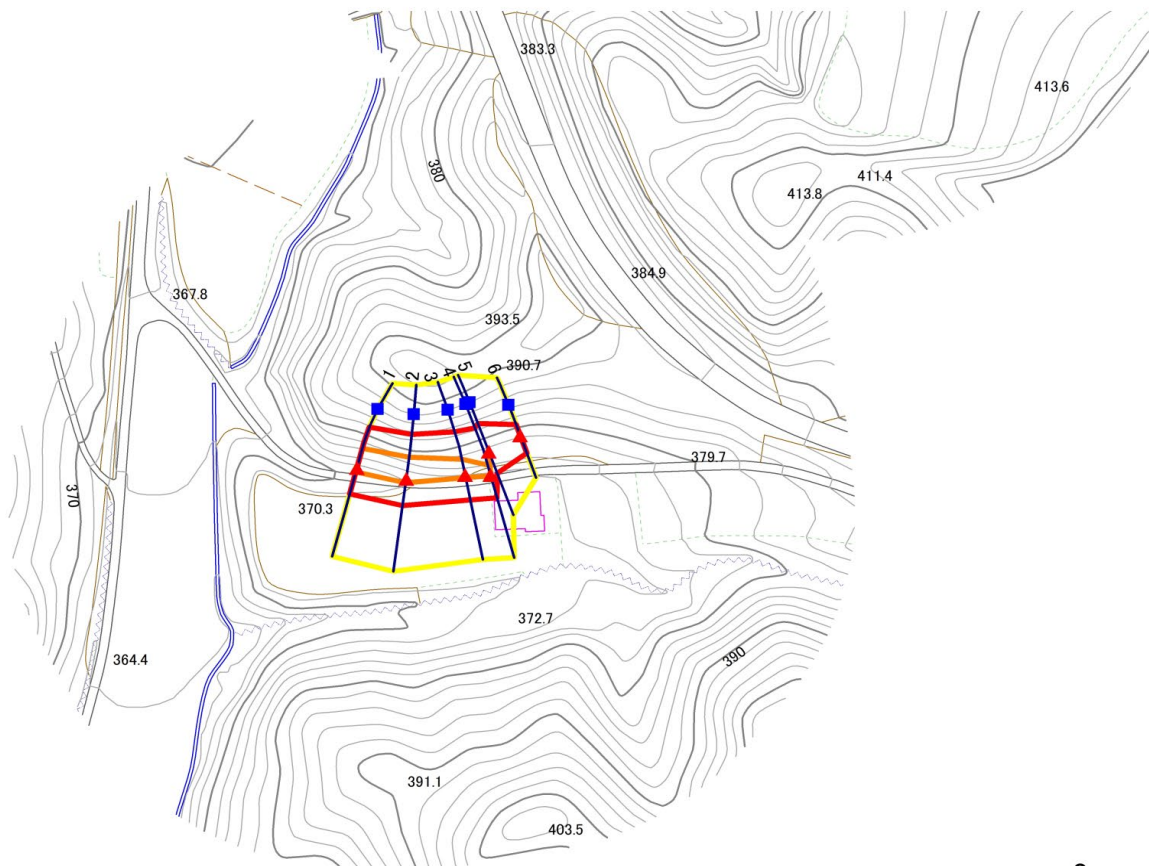
急傾斜地の崩壊区域調査

様式3-1 危害のおそれのある土地、著しい危害のおそれのある土地の設定図

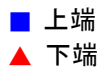
調査年度

令和5年度

急傾斜地の位置 箇所番号 307BN058 箇所名 小田沢A 所在地 盛岡市玉山字小田沢



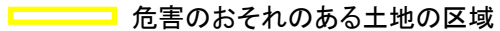
凡例



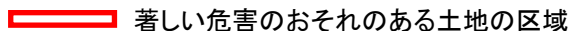
■ 上端
▲ 下端



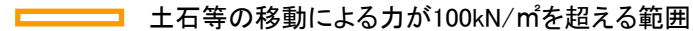
— 横断測線



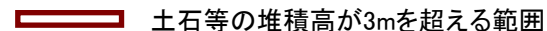
○ 危害のおそれのある土地の区域



○ 著しい危害のおそれのある土地の区域



○ 土石等の移動による力が 100kN/m^2 を超える範囲



○ 土石等の堆積高が 3m を超える範囲

急傾斜地の崩壊区域調書

様式3-2 建築物に作用すると想定される衝撃に関する事項(1/1)

調査年度

令和5年度

急傾斜地の位置		307BN058			箇所名		小田沢A		所在地		盛岡市玉山字小田沢					
横断 測線 番号	急傾斜地の下端に隣接する土地								急傾斜地内							
	土石等の移動の高さと力の大きさ				土石等の堆積高さとの大きさ				土石等の移動の高さと力の大きさ				土石等の堆積高さとの大きさ			
	区分	高さ (m)	下端からの距離 (m)	力の大きさ (kN/m ²)	区分	下端からの水平 距離(m)	高さ (m)	力の大きさ (kN/m ²)	区分	高さ (m)	上端からの比高 (m)	力の大きさ (kN/m ²)	区分	上端からの比高 (m)	高さ (m)	力の大きさ (kN/m ²)
1	100kN/m ² を超える	1.00	0.00 ~ 1.48	122.48	3mを超える	— ~ —	—	—	100kN/m ² を超える	1.00	10.56 ~ 15.65	122.48	3mを超える	— ~ —	—	—
	それ以外	1.00	1.48 ~ 9.26	100.00	それ以外	0.00 ~ 9.26	2.33	11.78	それ以外	1.00	5.00 ~ 10.56	100.00	それ以外	5.00 ~ 15.65	2.33	11.78
2	100kN/m ² を超える	1.00	0.00 ~ 1.50	122.81	3mを超える	— ~ —	—	—	100kN/m ² を超える	1.00	10.62 ~ 15.94	122.81	3mを超える	— ~ —	—	—
	それ以外	1.00	1.50 ~ 9.28	100.00	それ以外	0.00 ~ 9.28	2.31	11.66	それ以外	1.00	5.00 ~ 10.62	100.00	それ以外	5.00 ~ 15.94	2.31	11.66
3	100kN/m ² を超える	1.00	0.00 ~ 0.93	113.87	3mを超える	— ~ —	—	—	100kN/m ² を超える	1.00	11.23 ~ 14.72	113.87	3mを超える	— ~ —	—	—
	それ以外	1.00	0.93 ~ 8.71	100.00	それ以外	0.00 ~ 8.71	2.02	10.22	それ以外	1.00	5.00 ~ 11.23	100.00	それ以外	5.00 ~ 14.72	2.02	10.22
4	100kN/m ² を超える	1.00	0.00 ~ 0.43	106.41	3mを超える	— ~ —	—	—	100kN/m ² を超える	1.00	12.69 ~ 14.68	106.41	3mを超える	— ~ —	—	—
	それ以外	1.00	0.43 ~ 8.22	100.00	それ以外	0.00 ~ 8.22	1.93	9.76	それ以外	1.00	5.00 ~ 12.69	100.00	それ以外	5.00 ~ 14.68	1.93	9.76
5	100kN/m ² を超える	1.00	0.00 ~ 0.10	101.52	3mを超える	— ~ —	—	—	100kN/m ² を超える	1.00	11.21 ~ 11.54	101.52	3mを超える	— ~ —	—	—
	それ以外	1.00	0.10 ~ 7.89	100.00	それ以外	0.00 ~ 7.89	2.02	10.23	それ以外	1.00	5.00 ~ 11.21	100.00	それ以外	5.00 ~ 11.54	2.02	10.23
6	100kN/m ² を超える	—	— ~ —	—	3mを超える	— ~ —	—	—	100kN/m ² を超える	—	— ~ —	—	3mを超える	— ~ —	—	—
	それ以外	1.00	0.00 ~ 6.46	81.39	それ以外	0.00 ~ 0.00	1.70	8.59	それ以外	1.00	5.00 ~ 7.70	81.39	それ以外	5.00 ~ 7.70	1.70	8.59
	100kN/m ² を超える		~		3mを超える	~			100kN/m ² を超える		~		3mを超える	~		
	それ以外		~		それ以外	~			それ以外		~		それ以外	~		
	100kN/m ² を超える		~		3mを超える	~			100kN/m ² を超える		~		3mを超える	~		
	それ以外		~		それ以外	~			それ以外		~		それ以外	~		
	100kN/m ² を超える		~		3mを超える	~			100kN/m ² を超える		~		3mを超える	~		
	それ以外		~		それ以外	~			それ以外		~		それ以外	~		
	100kN/m ² を超える		~		3mを超える	~			100kN/m ² を超える		~		3mを超える	~		
	それ以外		~		それ以外	~			それ以外		~		それ以外	~		
	100kN/m ² を超える		~		3mを超える	~			100kN/m ² を超える		~		3mを超える	~		
	それ以外		~		それ以外	~			それ以外		~		それ以外	~		
	100kN/m ² を超える		~		3mを超える	~			100kN/m ² を超える		~		3mを超える	~		
	それ以外		~		それ以外	~			それ以外		~		それ以外	~		