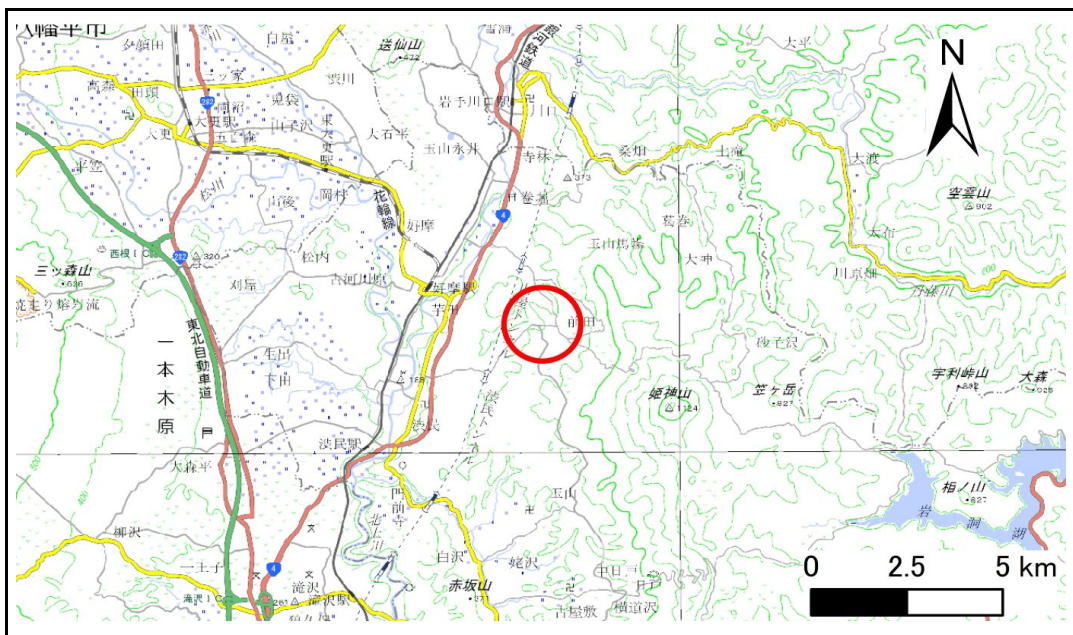


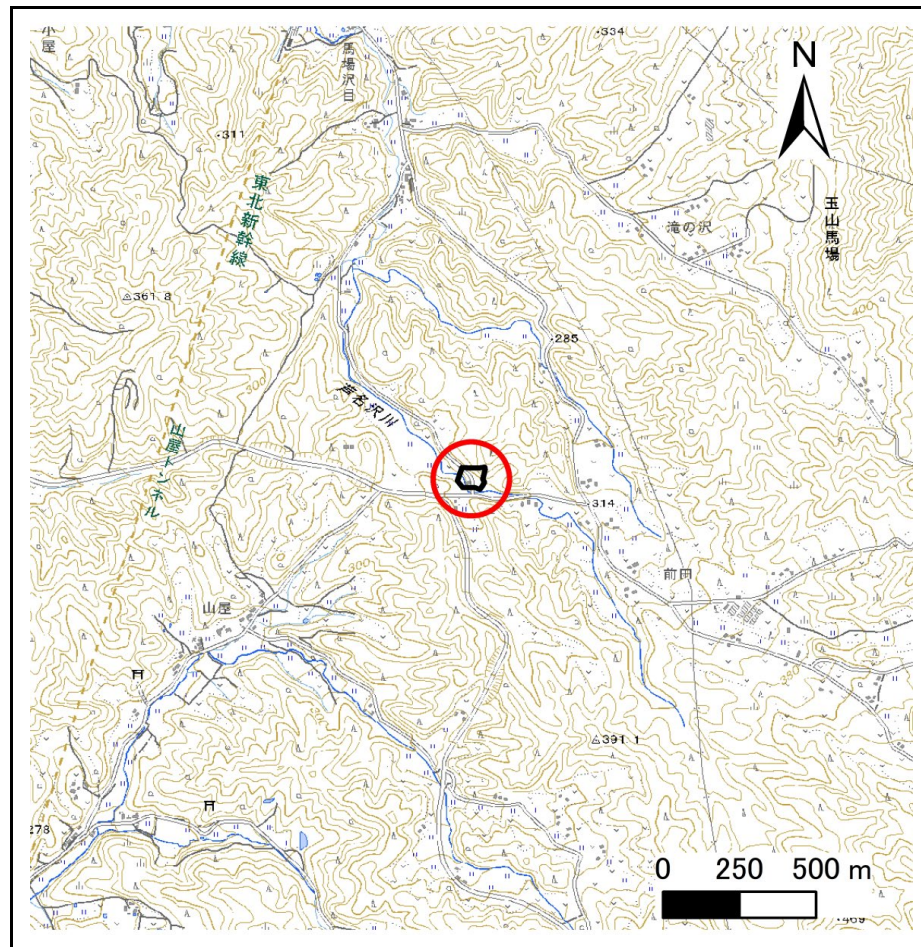
土砂災害防止に関する基礎調査(急傾斜地の崩壊)

表紙 概況、位置図

自然現象の種類	急傾斜地の崩壊
箇所番号	307BN028
箇所名	赤坂A
所在地	盛岡市玉山馬場字赤坂
調査機関	岩手県盛岡広域振興局土木部



位置図(S=1:200,000)



概況図(S=1:25,000)

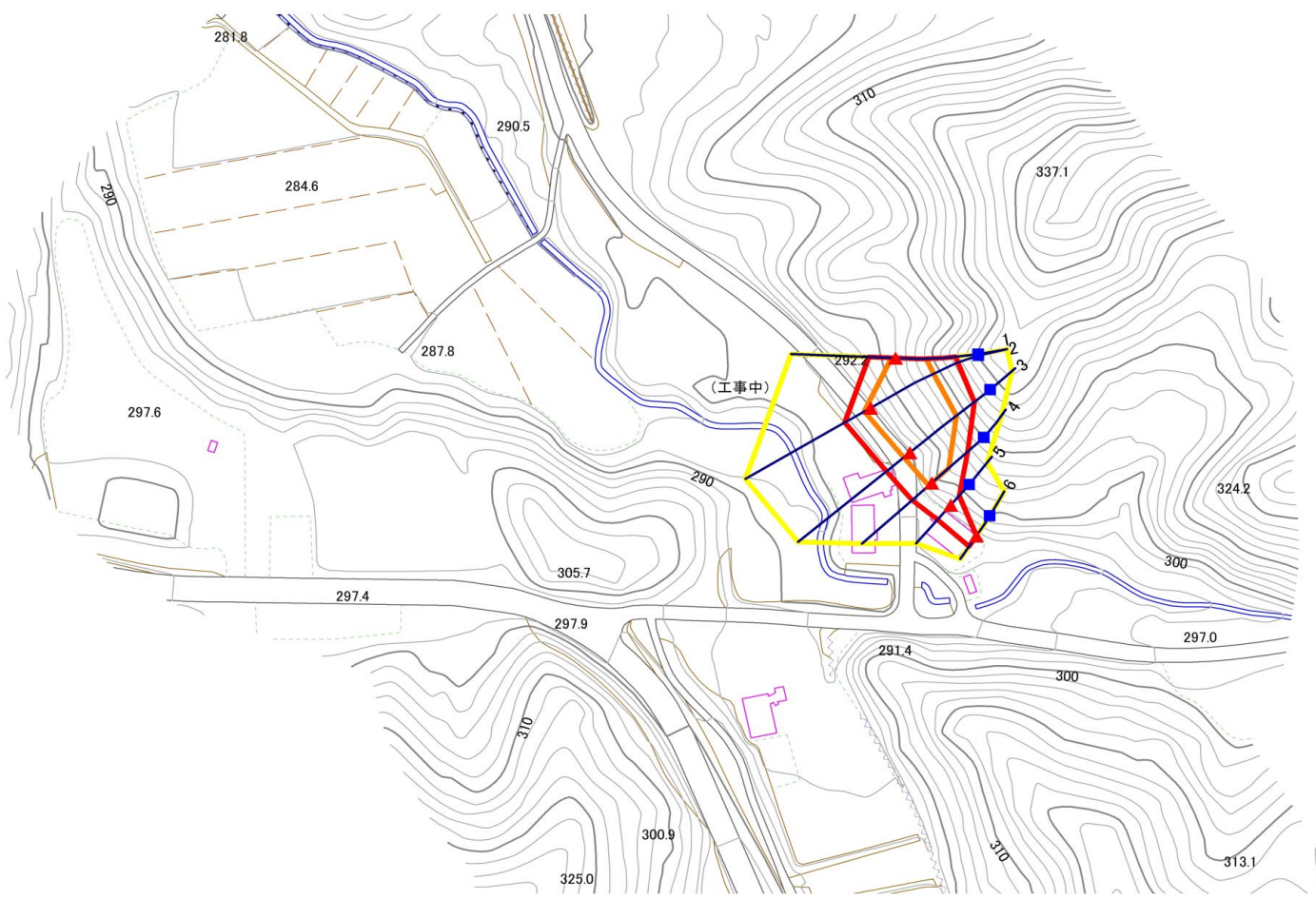
国土地理院の電子地形図200000『盛岡』及び電子地形図25000『渋民』を掲載

急傾斜地の崩壊区域調査

様式3-1 危害のおそれのある土地、著しい危害のおそれのある土地の設定図

調査年度 令和5年度

急傾斜地の位置	箇所番号	箇所名	所在地
	307BN028	赤坂A	盛岡市玉山馬場字赤坂



- | | | | | |
|----|------|--------|---------------------|---|
| 凡例 | ■ 上端 | — 横断測線 | ▭ 危害のおそれのある土地の区域 | ▭ 土石等の移動による力が 100kN/m^2 を超える範囲 |
| | ▲ 下端 | | ▭ 著しい危害のおそれのある土地の区域 | ▭ 土石等の堆積高が 3m を超える範囲 |

急傾斜地の崩壊区域調書

様式3-2 建築物に作用すると想定される衝撃に関する事項(1/1)

調査年度	令和5年度
------	-------

急傾斜地の位置		307BN028				箇所名		赤坂A		所在地		盛岡市玉山馬場字赤坂				
横断 測線 番号	急傾斜地の下端に隣接する土地								急傾斜地内							
	土石等の移動の高さと力の大きさ				土石等の堆積高さとの大きさ				土石等の移動の高さと力の大きさ				土石等の堆積高さとの大きさ			
	区分	高さ (m)	下端からの距離 (m)	力の大きさ (kN/m ²)	区分	下端からの水平 距離(m)	高さ (m)	力の大きさ (kN/m ²)	区分	高さ (m)	上端からの比高 (m)	力の大きさ (kN/m ²)	区分	上端からの比高 (m)	高さ (m)	力の大きさ (kN/m ²)
1	100kN/m ² を超える	1.00	0.00 ~ 1.44	121.90	3mを超える	— ~ —	—	—	100kN/m ² を超える	1.00	11.39 ~ 18.00	121.90	3mを超える	— ~ —	—	—
	それ以外	1.00	1.44 ~ 9.22	100.00	それ以外	0.00 ~ 9.22	2.18	11.02	それ以外	1.00	5.00 ~ 11.39	100.00	それ以外	5.00 ~ 18.00	2.18	11.02
2	100kN/m ² を超える	1.00	0.00 ~ 2.51	139.32	3mを超える	— ~ —	—	—	100kN/m ² を超える	1.00	11.06 ~ 27.45	139.32	3mを超える	— ~ —	—	—
	それ以外	1.00	2.51 ~ 10.29	100.00	それ以外	0.00 ~ 10.29	2.85	14.39	それ以外	1.00	5.00 ~ 11.06	100.00	それ以外	5.00 ~ 27.45	2.85	14.39
3	100kN/m ² を超える	1.00	0.00 ~ 2.72	142.92	3mを超える	— ~ —	—	—	100kN/m ² を超える	1.00	10.64 ~ 25.46	142.92	3mを超える	— ~ —	—	—
	それ以外	1.00	2.72 ~ 10.51	100.00	それ以外	0.00 ~ 10.51	2.95	14.91	それ以外	1.00	5.00 ~ 10.64	100.00	それ以外	5.00 ~ 25.46	2.95	14.91
4	100kN/m ² を超える	1.00	0.00 ~ 1.36	120.58	3mを超える	— ~ —	—	—	100kN/m ² を超える	1.00	10.94 ~ 16.20	120.58	3mを超える	— ~ —	—	—
	それ以外	1.00	1.36 ~ 9.14	100.00	それ以外	0.00 ~ 9.14	2.23	11.29	それ以外	1.00	5.00 ~ 10.94	100.00	それ以外	5.00 ~ 16.20	2.23	11.29
5	100kN/m ² を超える	—	— ~ —	—	3mを超える	— ~ —	—	—	100kN/m ² を超える	—	— ~ —	—	3mを超える	— ~ —	—	—
	それ以外	1.00	0.00 ~ 6.93	87.83	それ以外	0.00 ~ 6.93	1.92	9.72	それ以外	1.00	5.00 ~ 9.12	87.83	それ以外	5.00 ~ 9.12	1.92	9.72
6	100kN/m ² を超える	—	— ~ —	—	3mを超える	— ~ —	—	—	100kN/m ² を超える	—	— ~ —	—	3mを超える	— ~ —	—	—
	それ以外	1.00	0.00 ~ 4.56	56.88	それ以外	0.00 ~ 0.00	1.58	7.97	それ以外	1.00	5.00 ~ 5.00	56.88	それ以外	5.00 ~ 5.00	1.58	7.97
	100kN/m ² を超える		~		3mを超える	~			100kN/m ² を超える		~		3mを超える	~		
	それ以外		~		それ以外	~			それ以外		~		それ以外	~		
	100kN/m ² を超える		~		3mを超える	~			100kN/m ² を超える		~		3mを超える	~		
	それ以外		~		それ以外	~			それ以外		~		それ以外	~		
	100kN/m ² を超える		~		3mを超える	~			100kN/m ² を超える		~		3mを超える	~		
	それ以外		~		それ以外	~			それ以外		~		それ以外	~		
	100kN/m ² を超える		~		3mを超える	~			100kN/m ² を超える		~		3mを超える	~		
	それ以外		~		それ以外	~			それ以外		~		それ以外	~		
	100kN/m ² を超える		~		3mを超える	~			100kN/m ² を超える		~		3mを超える	~		
	それ以外		~		それ以外	~			それ以外		~		それ以外	~		