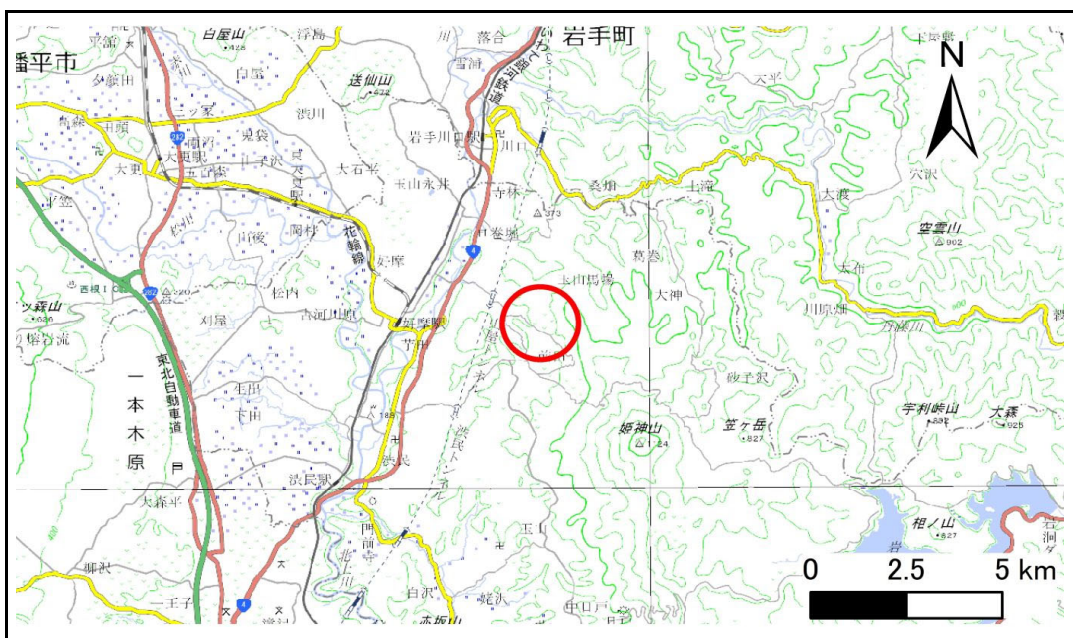


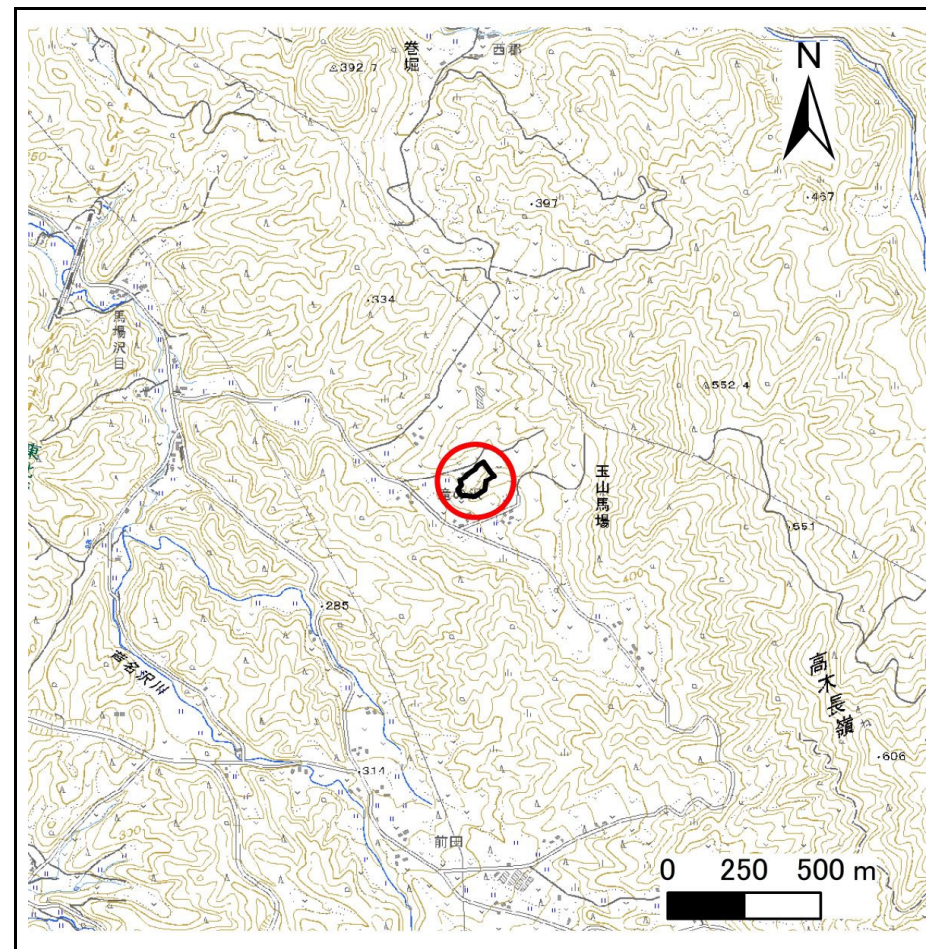
土砂災害防止に関する基礎調査(急傾斜地の崩壊)

表紙 概況、位置図

自然現象の種類	急傾斜地の崩壊
箇所番号	307BN012
箇所名	前田
所在地	盛岡市玉山馬場字前田
調査機関	岩手県盛岡広域振興局土木部



位置図(S=1:200,000)



概況図(S=1:25,000)

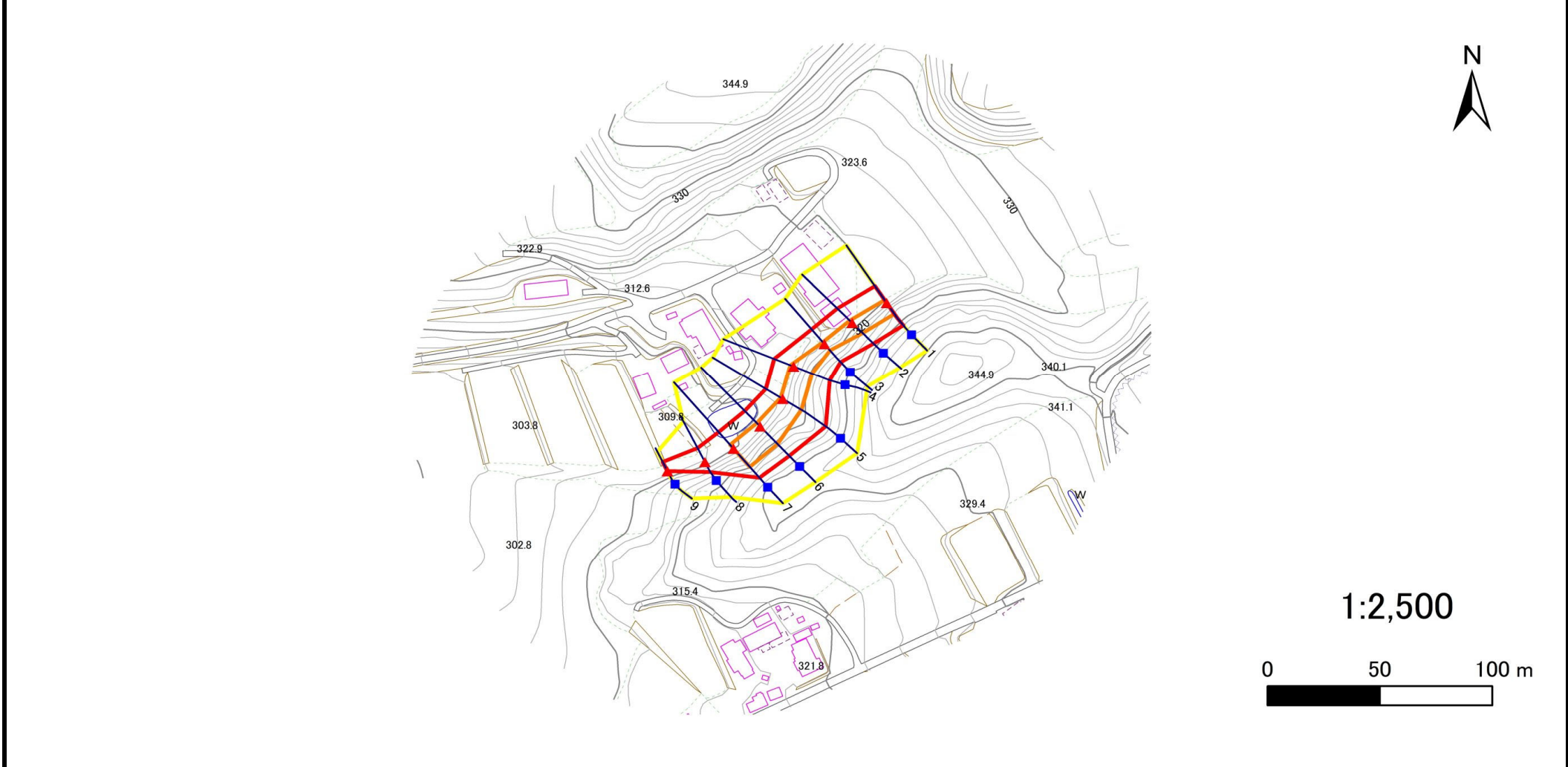
国土地理院の電子地形図200000『盛岡』及び電子地形図25000『渋民』を掲載

急傾斜地の崩壊区域調査

様式3-1 危害のおそれのある土地、著しい危害のおそれのある土地の設定図

調査年度	令和5年度
------	-------

急傾斜地の位置	箇所番号	307BN012	箇所名	前田	所在地	盛岡市玉山馬場字前田
---------	------	----------	-----	----	-----	------------



凡例	■ 上端	— 横断測線	■ 危害のおそれのある土地の区域	■ 土石等の移動による力が 100kN/m^2 を超える範囲
	▲ 下端		■ 著しい危害のおそれのある土地の区域	■ 土石等の堆積高が 3m を超える範囲

急傾斜地の崩壊区域調査

様式3-2 建築物に作用すると想定される衝撃に関する事項(1/1)

調査年度	令和5年度
------	-------

急傾斜地の位置		307BN012			箇所名				前田		所在地		盛岡市玉山馬場字前田			
横断 測線 番号	急傾斜地の下端に隣接する土地															
	土石等の移動の高さと力の大きさ				土石等の堆積高さとの大きさ				土石等の移動の高さと力の大きさ				土石等の堆積高さとの大きさ			
	区分	高さ (m)	下端からの距離 (m)	力の大きさ (kN/m ²)	区分	下端からの水平 距離(m)	高さ (m)	力の大きさ (kN/m ²)	区分	高さ (m)	上端からの比高 (m)	力の大きさ (kN/m ²)	区分	上端からの比高 (m)	高さ (m)	力の大きさ (kN/m ²)
1	100kN/m ² を超える	1.00	0.00 ~ 1.60	124.39	3mを超える	— ~ —	—	—	100kN/m ² を超える	1.00	10.75 ~ 16.07	124.39	3mを超える	— ~ —	—	—
	それ以外	1.00	1.60 ~ 9.38	100.00	それ以外	0.00 ~ 9.38	2.49	12.60	それ以外	1.00	5.00 ~ 10.75	100.00	それ以外	5.00 ~ 16.07	2.49	12.60
2	100kN/m ² を超える	1.00	0.00 ~ 1.57	124.02	3mを超える	— ~ —	—	—	100kN/m ² を超える	1.00	10.55 ~ 15.81	124.02	3mを超える	— ~ —	—	—
	それ以外	1.00	1.57 ~ 9.36	100.00	それ以外	0.00 ~ 9.36	2.41	12.17	それ以外	1.00	5.00 ~ 10.55	100.00	それ以外	5.00 ~ 15.81	2.41	12.17
3	100kN/m ² を超える	1.00	0.00 ~ 1.01	115.23	3mを超える	— ~ —	—	—	100kN/m ² を超える	1.00	10.53 ~ 13.61	115.23	3mを超える	— ~ —	—	—
	それ以外	1.00	1.01 ~ 8.80	100.00	それ以外	0.00 ~ 8.80	2.19	11.05	それ以外	1.00	5.00 ~ 10.53	100.00	それ以外	5.00 ~ 13.61	2.19	11.05
4	100kN/m ² を超える	1.00	0.00 ~ 1.56	123.81	3mを超える	— ~ —	—	—	100kN/m ² を超える	1.00	10.80 ~ 16.87	123.81	3mを超える	— ~ —	—	—
	それ以外	1.00	1.56 ~ 9.35	100.00	それ以外	0.00 ~ 9.35	2.26	11.42	それ以外	1.00	5.00 ~ 10.80	100.00	それ以外	5.00 ~ 16.87	2.26	11.42
5	100kN/m ² を超える	1.00	0.00 ~ 1.00	115.08	3mを超える	— ~ —	—	—	100kN/m ² を超える	1.00	12.68 ~ 18.33	115.08	3mを超える	— ~ —	—	—
	それ以外	1.00	1.00 ~ 8.79	100.00	それ以外	0.00 ~ 8.79	2.10	10.60	それ以外	1.00	5.00 ~ 12.68	100.00	それ以外	5.00 ~ 18.33	2.10	10.60
6	100kN/m ² を超える	1.00	0.00 ~ 2.08	132.27	3mを超える	— ~ —	—	—	100kN/m ² を超える	1.00	10.57 ~ 18.96	132.27	3mを超える	— ~ —	—	—
	それ以外	1.00	2.08 ~ 9.87	100.00	それ以外	0.00 ~ 9.87	2.33	11.78	それ以外	1.00	5.00 ~ 10.57	100.00	それ以外	5.00 ~ 18.96	2.33	11.78
7	100kN/m ² を超える	1.00	0.00 ~ 2.39	137.37	3mを超える	— ~ —	—	—	100kN/m ² を超える	1.00	10.74 ~ 20.32	137.37	3mを超える	— ~ —	—	—
	それ以外	1.00	2.39 ~ 10.18	100.00	それ以外	0.00 ~ 10.18	2.84	14.36	それ以外	1.00	5.00 ~ 10.74	100.00	それ以外	5.00 ~ 20.32	2.84	14.36
8	100kN/m ² を超える	—	— ~ —	—	3mを超える	— ~ —	—	—	100kN/m ² を超える	—	— ~ —	—	3mを超える	— ~ —	—	—
	それ以外	1.00	0.00 ~ 7.21	91.76	それ以外	0.00 ~ 7.21	2.48	12.54	それ以外	1.00	5.00 ~ 10.52	91.76	それ以外	5.00 ~ 10.52	2.48	12.54
9	100kN/m ² を超える	—	— ~ —	—	3mを超える	— ~ —	—	—	100kN/m ² を超える	—	— ~ —	—	3mを超える	— ~ —	—	—
	それ以外	1.00	0.00 ~ 4.77	59.50	それ以外	0.00 ~ 0.00	1.71	8.66	それ以外	1.00	5.00 ~ 5.00	59.50	それ以外	5.00 ~ 5.00	1.71	8.66
	100kN/m ² を超える		~		3mを超える	~			100kN/m ² を超える		~		3mを超える	~		
	それ以外		~		それ以外	~			それ以外		~		それ以外	~		
	100kN/m ² を超える		~		3mを超える	~			100kN/m ² を超える		~		3mを超える	~		
	それ以外		~		それ以外	~			それ以外		~		それ以外	~		
	100kN/m ² を超える		~		3mを超える	~			100kN/m ² を超える		~		3mを超える	~		
	それ以外		~		それ以外	~			それ以外		~		それ以外	~		
	100kN/m ² を超える		~		3mを超える	~			100kN/m ² を超える		~		3mを超える	~		
	それ以外		~		それ以外	~			それ以外		~		それ以外	~		