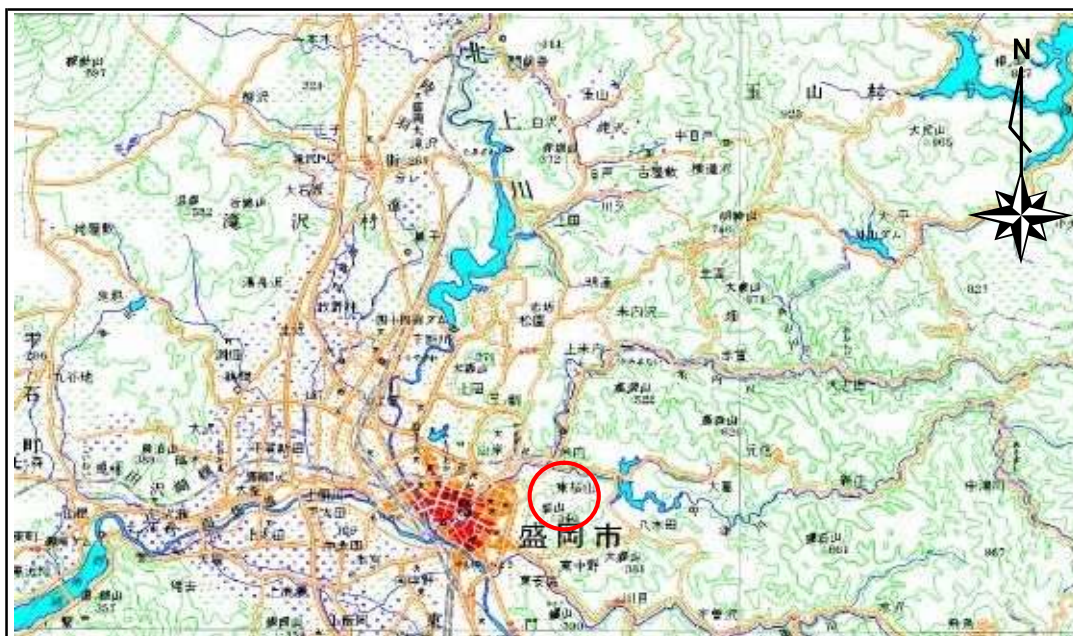


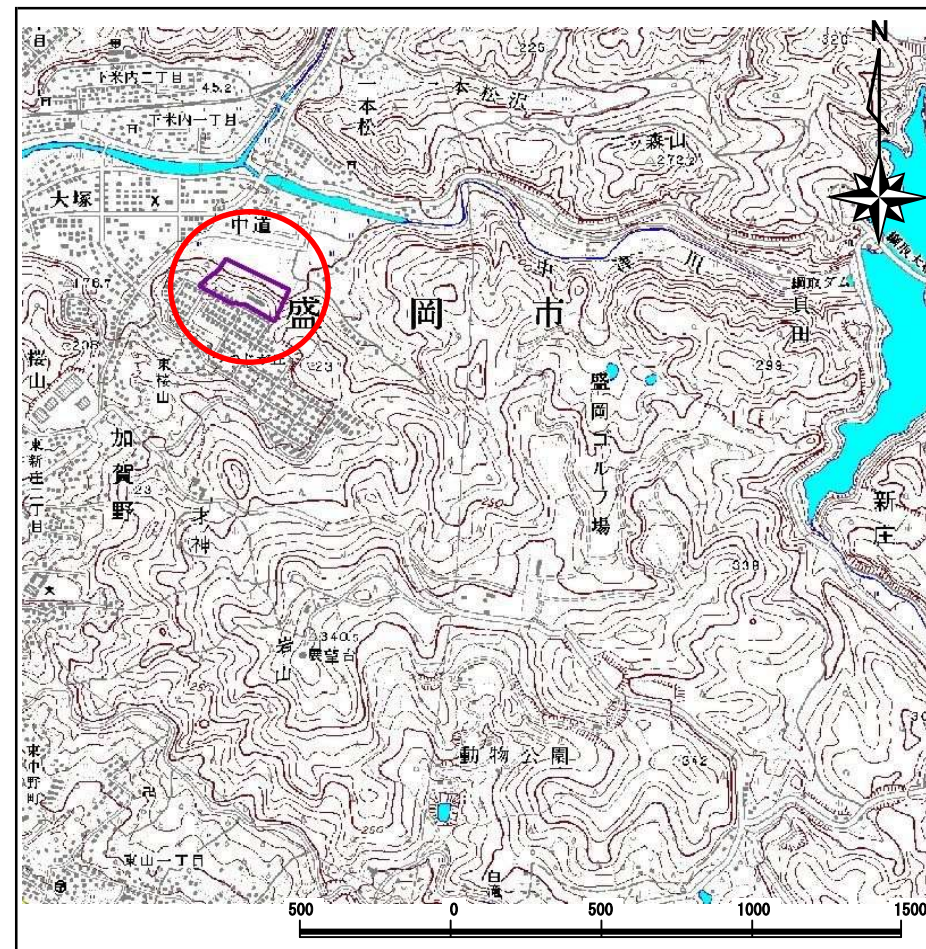
# 土砂災害防止に関する基礎調査(急傾斜地の崩壊)

表紙 概況、位置図

自然現象の種類	急傾斜地の崩壊
箇所番号	077A1028
箇所名	つつじが丘-1
所在地	盛岡市つつじが丘一丁目
調査機関	岩手県盛岡地方振興局土木部



位置図 (S=1:200,000)



概況図 (S=1:25,000)

岩手県

# 急傾斜地の崩壊区域調書

様式3-1 危害のおそれのある土地、著しい危害のおそれのある土地の設定図

調査年度

16

急傾斜地の位置 箇所番号 077A1028 箇所名 つつじが丘-1 所在地 盛岡市つつじが丘-1丁目



# 急傾斜地の崩壊区域調査

様式3-2 建築物に作用すると想定される衝撃に関する事項(1/2)

														調査年度		平成16年度	
急傾斜地の位置		箇所番号				箇所名				所在地		盛岡市つつじが丘一丁目					
横断 測線 番号	急傾斜地の下端に隣接する土地										急傾斜地内						
	土石等の移動の高さと力の大きさ					土石等の堆積高さと力の大きさ					土石等の移動の高さと力の大きさ			土石等の堆積高さと力の大きさ			
	区分	高さ (m)	下端からの距離 (m)	力の大きさ (kN/m <sup>2</sup> )	区分	下端からの水平 距離(m)	高さ (m)	力の大きさ (kN/m <sup>2</sup> )	区分	高さ (m)	上端からの比高 (m)	力の大きさ (kN/m <sup>2</sup> )	区分	上端からの比高 (m)	高さ (m)	力の大きさ (kN/m <sup>2</sup> )	
1	100kN/m <sup>2</sup> を超える	-	- ~ -	-	3mを超える	- ~ -	-	-	100kN/m <sup>2</sup> を超える	-	- ~ -	-	3mを超える	- ~ -	-	-	
	それ以外	1.00	0.00 ~ 6.82	86.21	それ以外	0.00 ~ 6.82	1.81	9.50	それ以外	1.00	5.00 ~ 8.39	86.21	それ以外	5.00 ~ 8.39	1.81	9.50	
2	100kN/m <sup>2</sup> を超える	1.00	0.00 ~ 0.02	100.25	3mを超える	- ~ -	-	-	100kN/m <sup>2</sup> を超える	1.00	11.74 ~ 11.80	100.25	3mを超える	- ~ -	-	-	
	それ以外	1.00	0.02 ~ 7.80	100.00	それ以外	0.00 ~ 7.80	1.98	10.39	それ以外	1.00	5.00 ~ 11.74	100.00	それ以外	5.00 ~ 11.80	1.98	10.39	
3	100kN/m <sup>2</sup> を超える	1.00	0.00 ~ 1.46	122.17	3mを超える	- ~ -	-	-	100kN/m <sup>2</sup> を超える	1.00	11.91 ~ 19.87	122.17	3mを超える	- ~ -	-	-	
	それ以外	1.00	1.46 ~ 9.24	100.00	それ以外	0.00 ~ 9.24	2.14	11.22	それ以外	1.00	5.00 ~ 11.91	100.00	それ以外	5.00 ~ 19.87	2.14	11.22	
4	100kN/m <sup>2</sup> を超える	1.00	0.00 ~ 1.37	120.84	3mを超える	- ~ -	-	-	100kN/m <sup>2</sup> を超える	1.00	11.98 ~ 19.38	120.84	3mを超える	- ~ -	-	-	
	それ以外	1.00	1.37 ~ 9.16	100.00	それ以外	0.00 ~ 9.16	2.14	11.20	それ以外	1.00	5.00 ~ 11.98	100.00	それ以外	5.00 ~ 19.38	2.14	11.20	
5	100kN/m <sup>2</sup> を超える	1.00	0.00 ~ 1.34	120.31	3mを超える	- ~ -	-	-	100kN/m <sup>2</sup> を超える	1.00	12.12 ~ 19.54	120.31	3mを超える	- ~ -	-	-	
	それ以外	1.00	1.34 ~ 9.12	100.00	それ以外	0.00 ~ 9.12	2.13	11.15	それ以外	1.00	5.00 ~ 12.12	100.00	それ以外	5.00 ~ 19.54	2.13	11.15	
6	100kN/m <sup>2</sup> を超える	1.00	0.00 ~ 1.84	128.26	3mを超える	- ~ -	-	-	100kN/m <sup>2</sup> を超える	1.00	11.06 ~ 19.67	128.26	3mを超える	- ~ -	-	-	
	それ以外	1.00	1.84 ~ 9.62	100.00	それ以外	0.00 ~ 9.62	2.22	11.63	それ以外	1.00	5.00 ~ 11.06	100.00	それ以外	5.00 ~ 19.67	2.22	11.63	
7	100kN/m <sup>2</sup> を超える	1.00	0.00 ~ 2.51	139.36	3mを超える	- ~ -	-	-	100kN/m <sup>2</sup> を超える	1.00	10.65 ~ 23.11	139.36	3mを超える	- ~ -	-	-	
	それ以外	1.00	2.51 ~ 10.30	100.00	それ以外	0.00 ~ 10.30	2.62	13.73	それ以外	1.00	5.00 ~ 10.65	100.00	それ以外	5.00 ~ 23.11	2.62	13.73	
8	100kN/m <sup>2</sup> を超える	1.00	0.00 ~ 2.78	143.84	3mを超える	- ~ -	-	-	100kN/m <sup>2</sup> を超える	1.00	10.66 ~ 26.49	143.84	3mを超える	- ~ -	-	-	
	それ以外	1.00	2.78 ~ 10.56	100.00	それ以外	0.00 ~ 10.56	2.94	15.43	それ以外	1.00	5.00 ~ 10.66	100.00	それ以外	5.00 ~ 26.49	2.94	15.43	
9	100kN/m <sup>2</sup> を超える	1.00	0.00 ~ 2.09	132.38	3mを超える	- ~ -	-	-	100kN/m <sup>2</sup> を超える	1.00	11.74 ~ 27.03	132.38	3mを超える	- ~ -	-	-	
	それ以外	1.00	2.09 ~ 9.88	100.00	それ以外	0.00 ~ 9.88	2.76	14.49	それ以外	1.00	5.00 ~ 11.74	100.00	それ以外	5.00 ~ 27.03	2.76	14.49	
10	100kN/m <sup>2</sup> を超える	-	- ~ -	-	3mを超える	- ~ -	-	-	100kN/m <sup>2</sup> を超える	-	- ~ -	-	3mを超える	- ~ -	-	-	
	それ以外	1.00	0.00 ~ 7.56	96.69	それ以外	0.00 ~ 7.56	2.14	11.21	それ以外	1.00	5.00 ~ 10.00	96.69	それ以外	5.00 ~ 10.00	2.14	11.21	
11	100kN/m <sup>2</sup> を超える	-	- ~ -	-	3mを超える	- ~ -	-	-	100kN/m <sup>2</sup> を超える	-	- ~ -	-	3mを超える	- ~ -	-	-	
	それ以外	1.00	0.00 ~ 7.36	93.80	それ以外	0.00 ~ 7.36	2.02	10.61	それ以外	1.00	5.00 ~ 10.00	93.80	それ以外	5.00 ~ 10.00	2.02	10.61	
12	100kN/m <sup>2</sup> を超える	1.00	0.00 ~ 2.31	135.98	3mを超える	- ~ -	-	-	100kN/m <sup>2</sup> を超える	1.00	10.53 ~ 20.00	135.98	3mを超える	- ~ -	-	-	
	それ以外	1.00	2.31 ~ 10.09	100.00	それ以外	0.00 ~ 10.09	2.71	14.19	それ以外	1.00	5.00 ~ 10.53	100.00	それ以外	5.00 ~ 20.00	2.71	14.19	
13	100kN/m <sup>2</sup> を超える	1.00	0.00 ~ 2.35	136.75	3mを超える	- ~ -	-	-	100kN/m <sup>2</sup> を超える	1.00	10.59 ~ 20.00	136.75	3mを超える	- ~ -	-	-	
	それ以外	1.00	2.35 ~ 10.14	100.00	それ以外	0.00 ~ 10.14	2.78	14.56	それ以外	1.00	5.00 ~ 10.59	100.00	それ以外	5.00 ~ 20.00	2.78	14.56	
14	100kN/m <sup>2</sup> を超える	1.00	0.00 ~ 0.37	105.52	3mを超える	- ~ -	-	-	100kN/m <sup>2</sup> を超える	1.00	10.86 ~ 11.99	105.52	3mを超える	- ~ -	-	-	
	それ以外	1.00	0.37 ~ 8.16	100.00	それ以外	0.00 ~ 8.16	2.07	10.86	それ以外	1.00	5.00 ~ 10.86	100.00	それ以外	5.00 ~ 11.99	2.07	10.86	
15	100kN/m <sup>2</sup> を超える	1.00	0.00 ~ 1.91	129.48	3mを超える	- ~ -	-	-	100kN/m <sup>2</sup> を超える	1.00	10.54 ~ 17.71	129.48	3mを超える	- ~ -	-	-	
	それ以外	1.00	1.91 ~ 9.70	100.00	それ以外	0.00 ~ 9.70	2.35	12.34	それ以外	1.00	5.00 ~ 10.54	100.00	それ以外	5.00 ~ 17.71	2.35	12.34	

急傾斜地の崩壊区域調書

様式3-2 建築物に作用すると想定される衝撃に関する事項(2/2)

調査年度 平成16年度

急傾斜地の位置		箇所番号		077A1028		箇所名		つつじが丘-1		所在地		盛岡市つつじが丘一丁目				
横断 測線 番号	急傾斜地の下端に隣接する土地								急傾斜地内							
	土石等の移動の高さと力の大きさ				土石等の堆積高さとの大きさ				土石等の移動の高さと力の大きさ				土石等の堆積高さとの大きさ			
	区分	高さ (m)	下端からの距離 (m)	力の大きさ (kN/m <sup>2</sup> )	区分	下端からの水平 距離(m)	高さ (m)	力の大きさ (kN/m <sup>2</sup> )	区分	高さ (m)	上端からの比高 (m)	力の大きさ (kN/m <sup>2</sup> )	区分	上端からの比高 (m)	高さ (m)	力の大きさ (kN/m <sup>2</sup> )
16	100kN/m <sup>2</sup> を超える	-	~	-	3mを超える	-	~	-	100kN/m <sup>2</sup> を超える	-	~	-	3mを超える	-	~	-
	それ以外	1.00	0.00 ~ 7.36	93.83	それ以外	0.00 ~ 7.36	1.85	9.72	それ以外	1.00	5.00 ~ 9.68	93.83	それ以外	5.00 ~ 9.68	1.85	9.72
17	100kN/m <sup>2</sup> を超える	1.00	0.00 ~ 0.43	106.33	3mを超える	-	~	-	100kN/m <sup>2</sup> を超える	1.00	10.54 ~ 11.71	106.33	3mを超える	-	~	-
	それ以外	1.00	0.43 ~ 8.21	100.00	それ以外	0.00 ~ 8.21	2.22	11.62	それ以外	1.00	5.00 ~ 10.54	100.00	それ以外	5.00 ~ 11.71	2.22	11.62
18	100kN/m <sup>2</sup> を超える	-	~	-	3mを超える	-	~	-	100kN/m <sup>2</sup> を超える	-	~	-	3mを超える	-	~	-
	それ以外	1.00	0.00 ~ 6.75	85.25	それ以外	0.00 ~ 0.00	1.69	8.87	それ以外	1.00	5.00 ~ 8.28	85.25	それ以外	5.00 ~ 8.28	1.69	8.87
19	100kN/m <sup>2</sup> を超える	-	~	-	3mを超える	-	~	-	100kN/m <sup>2</sup> を超える	-	~	-	3mを超える	-	~	-
	それ以外	1.00	0.00 ~ 7.16	91.01	それ以外	0.00 ~ 0.00	1.67	8.78	それ以外	1.00	5.00 ~ 9.26	91.01	それ以外	5.00 ~ 9.26	1.67	8.78
20	100kN/m <sup>2</sup> を超える	1.00	0.00 ~ 1.56	123.77	3mを超える	-	~	-	100kN/m <sup>2</sup> を超える	1.00	10.56 ~ 16.00	123.77	3mを超える	-	~	-
	それ以外	1.00	1.56 ~ 9.34	100.00	それ以外	0.00 ~ 9.34	2.34	12.25	それ以外	1.00	5.00 ~ 10.56	100.00	それ以外	5.00 ~ 16.00	2.34	12.25
21	100kN/m <sup>2</sup> を超える	1.00	0.00 ~ 2.16	133.56	3mを超える	-	~	-	100kN/m <sup>2</sup> を超える	1.00	10.90 ~ 21.63	133.56	3mを超える	-	~	-
	それ以外	1.00	2.16 ~ 9.95	100.00	それ以外	0.00 ~ 9.95	2.56	13.40	それ以外	1.00	5.00 ~ 10.90	100.00	それ以外	5.00 ~ 21.63	2.56	13.40
22	100kN/m <sup>2</sup> を超える	1.00	0.00 ~ 1.38	120.94	3mを超える	-	~	-	100kN/m <sup>2</sup> を超える	1.00	12.58 ~ 21.64	120.94	3mを超える	-	~	-
	それ以外	1.00	1.38 ~ 9.16	100.00	それ以外	0.00 ~ 9.16	2.40	12.57	それ以外	1.00	5.00 ~ 12.58	100.00	それ以外	5.00 ~ 21.64	2.40	12.57
23	100kN/m <sup>2</sup> を超える	1.00	0.00 ~ 2.04	131.62	3mを超える	-	~	-	100kN/m <sup>2</sup> を超える	1.00	10.59 ~ 18.88	131.62	3mを超える	-	~	-
	それ以外	1.00	2.04 ~ 9.83	100.00	それ以外	0.00 ~ 9.83	2.32	12.15	それ以外	1.00	5.00 ~ 10.59	100.00	それ以外	5.00 ~ 18.88	2.32	12.15
24	100kN/m <sup>2</sup> を超える	1.00	0.00 ~ 2.54	139.86	3mを超える	0.00 ~ 0.10	3.07	16.11	100kN/m <sup>2</sup> を超える	1.00	12.04 ~ 24.21	139.86	3mを超える	20.00 ~ 24.21	3.07	16.11
	それ以外	1.00	2.54 ~ 10.33	100.00	それ以外	0.10 ~ 10.33	3.00	15.73	それ以外	1.00	5.00 ~ 12.04	100.00	それ以外	5.00 ~ 20.00	3.00	15.73
25	100kN/m <sup>2</sup> を超える	1.00	0.00 ~ 2.83	144.83	3mを超える	-	~	-	100kN/m <sup>2</sup> を超える	1.00	10.55 ~ 24.00	144.83	3mを超える	-	~	-
	それ以外	1.00	2.83 ~ 10.62	100.00	それ以外	0.00 ~ 10.62	2.75	14.40	それ以外	1.00	5.00 ~ 10.55	100.00	それ以外	5.00 ~ 24.00	2.75	14.40
	100kN/m <sup>2</sup> を超える		~		3mを超える	~			100kN/m <sup>2</sup> を超える		~		3mを超える	~		
	それ以外		~		それ以外	~			それ以外		~		それ以外	~		
	100kN/m <sup>2</sup> を超える		~		3mを超える	~			100kN/m <sup>2</sup> を超える		~		3mを超える	~		
	それ以外		~		それ以外	~			それ以外		~		それ以外	~		
	100kN/m <sup>2</sup> を超える		~		3mを超える	~			100kN/m <sup>2</sup> を超える		~		3mを超える	~		
	それ以外		~		それ以外	~			それ以外		~		それ以外	~		
	100kN/m <sup>2</sup> を超える		~		3mを超える	~			100kN/m <sup>2</sup> を超える		~		3mを超える	~		
	それ以外		~		それ以外	~			それ以外		~		それ以外	~		

岩手県