

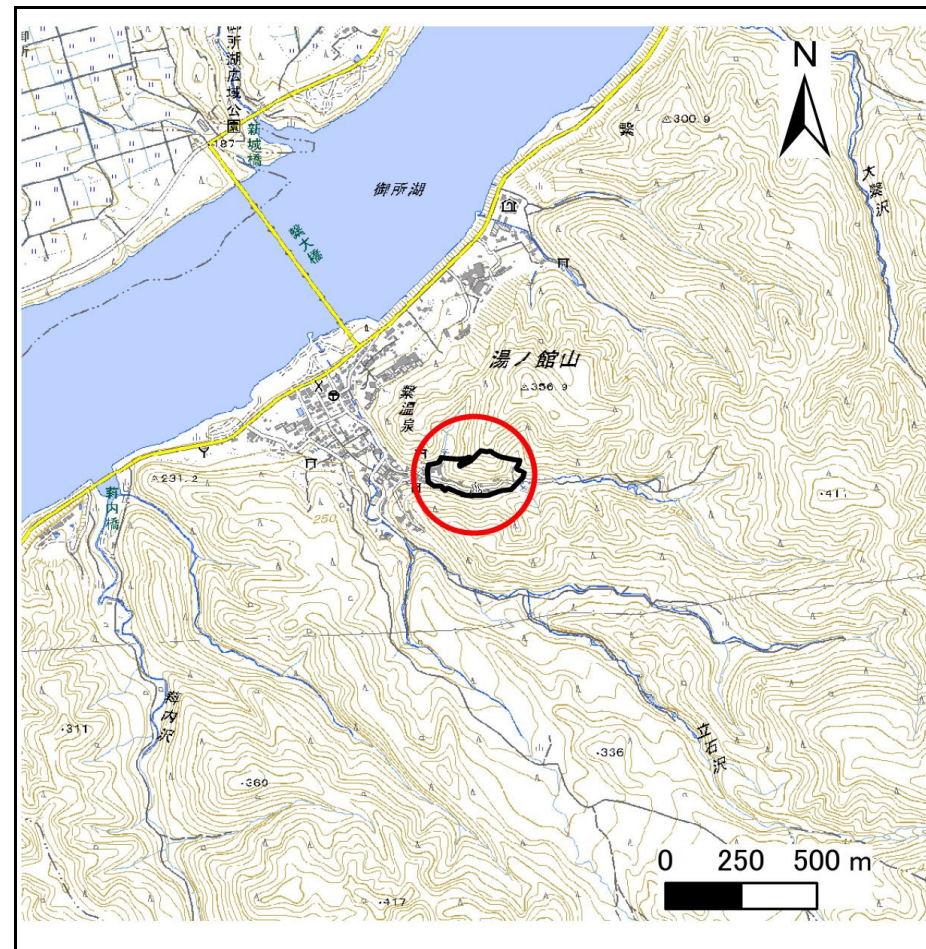
# 土砂災害防止に関する基礎調査(急傾斜地の崩壊)

表紙 概況、位置図

自然現象の種類	急傾斜地の崩壊
箇所番号	076A0010
箇所名	繋(1)
所在地	盛岡市繋字湯ノ館
調査機関	岩手県盛岡広域振興局土木部



位置図(S=1:200,000)



概況図(S=1:25,000)

国土地理院の電子地形図200000『秋田、盛岡』及び電子地形図25000『小岩井農場、南昌山』を掲載

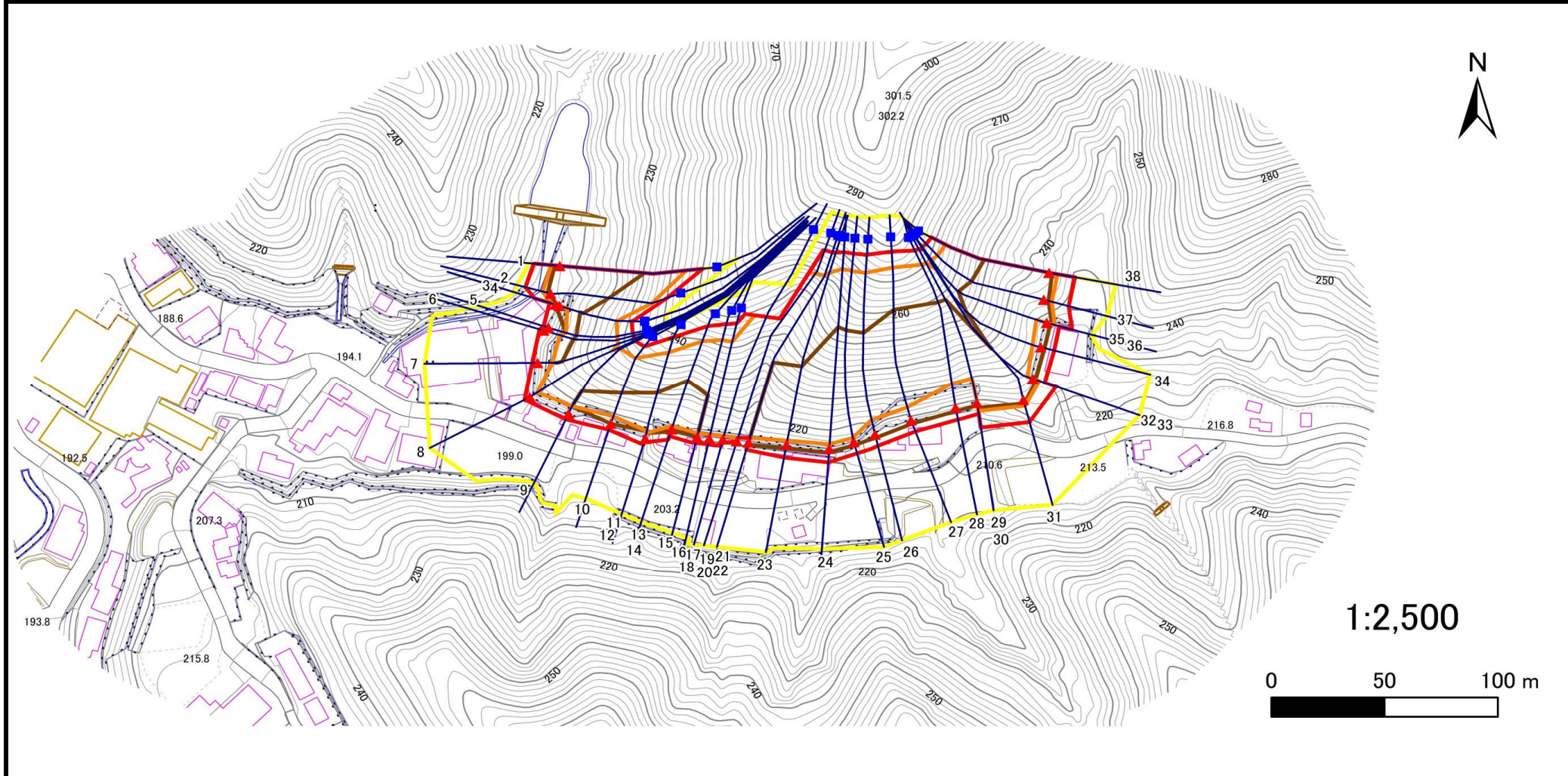
# 急傾斜地の崩壊区域調書

様式3-1 危害のおそれのある土地、著しい危害のおそれのある土地の設定図

調査年度

令和5年度

急傾斜地の位置 箇所番号 076A0010 箇所名 繫(1) 所在地 盛岡市繫字湯ノ館



凡例	
■ 上端	— 横断測線
▲ 下端	▭ 危害のおそれのある土地の区域
	▭ 著しい危害のおそれのある土地の区域
	▭ 土石等の移動による力が100kN/m <sup>2</sup> を超える範囲
	▭ 土石等の堆積高が3mを超える範囲

# 急傾斜地の崩壊区域調査

様式3-2 建築物に作用すると想定される衝撃に関する事項(1/3)

調査年度 令和5年度

急傾斜地の位置		076A0010			箇所名		繫(1)		所在地		盛岡市繫字湯ノ館					
横断 測線 番号	急傾斜地の下端に隣接する土地								急傾斜地内							
	土石等の移動の高さと力の大きさ				土石等の堆積高さとの大きさ				土石等の移動の高さと力の大きさ				土石等の堆積高さとの大きさ			
	区分	高さ (m)	下端からの距離 (m)	力の大きさ (kN/m <sup>2</sup> )	区分	下端からの水平 距離(m)	高さ (m)	力の大きさ (kN/m <sup>2</sup> )	区分	高さ (m)	上端からの比高 (m)	力の大きさ (kN/m <sup>2</sup> )	区分	上端からの比高 (m)	高さ (m)	力の大きさ (kN/m <sup>2</sup> )
1	100kN/m <sup>2</sup> を超える	1.00	0.00 ~ 3.77	161.26	3mを超える	0.00 ~ 2.25	4.04	20.43	100kN/m <sup>2</sup> を超える	1.00	10.53 ~ 54.00	161.26	3mを超える	25.00 ~ 54.00	4.04	20.43
	それ以外	1.00	3.77 ~ 11.55	100.00	それ以外	2.25 ~ 6.79	3.00	15.16	それ以外	1.00	5.00 ~ 10.53	100.00	それ以外	5.00 ~ 25.00	3.00	15.16
2	100kN/m <sup>2</sup> を超える	1.00	0.00 ~ 3.65	159.18	3mを超える	0.00 ~ 1.33	3.65	18.43	100kN/m <sup>2</sup> を超える	1.00	10.53 ~ 44.99	159.18	3mを超える	25.00 ~ 44.99	3.65	18.43
	それ以外	1.00	3.65 ~ 11.44	100.00	それ以外	1.33 ~ 5.26	3.00	15.16	それ以外	1.00	5.00 ~ 10.53	100.00	それ以外	5.00 ~ 25.00	3.00	15.16
3	100kN/m <sup>2</sup> を超える	1.00	0.00 ~ 3.63	158.68	3mを超える	0.00 ~ 0.64	3.38	17.06	100kN/m <sup>2</sup> を超える	1.00	10.94 ~ 35.13	158.68	3mを超える	25.00 ~ 35.13	3.38	17.06
	それ以外	1.00	3.63 ~ 11.41	100.00	それ以外	0.64 ~ 3.70	3.00	15.16	それ以外	1.00	5.00 ~ 10.94	100.00	それ以外	5.00 ~ 25.00	3.00	15.16
4	100kN/m <sup>2</sup> を超える	1.00	-5.50 ~ -5.50	154.34	3mを超える	-5.50 ~ 0.01	3.20	16.18	100kN/m <sup>2</sup> を超える	1.00	10.75 ~ 30.25	154.34	3mを超える	25.00 ~ 30.25	3.20	16.18
	それ以外	1.00	-5.50 ~ -5.50	100.00	それ以外	0.01 ~ 2.68	3.00	15.16	それ以外	1.00	5.00 ~ 10.75	100.00	それ以外	5.00 ~ 25.00	3.00	15.16
5	100kN/m <sup>2</sup> を超える	1.00	-8.00 ~ -8.00	151.39	3mを超える	-8.00 ~ -8.00	3.09	15.60	100kN/m <sup>2</sup> を超える	1.00	10.54 ~ 28.75	151.39	3mを超える	25.00 ~ 28.75	3.09	15.60
	それ以外	1.00	-8.00 ~ -8.00	100.00	それ以外	-8.00 ~ 2.27	3.00	15.16	それ以外	1.00	5.00 ~ 10.54	100.00	それ以外	5.00 ~ 25.00	3.00	15.16
6	100kN/m <sup>2</sup> を超える	1.00	-7.50 ~ -7.50	149.96	3mを超える	-7.50 ~ -7.50	3.00	15.19	100kN/m <sup>2</sup> を超える	1.00	10.55 ~ 29.72	149.96	3mを超える	25.00 ~ 29.72	3.00	15.19
	それ以外	1.00	-7.50 ~ -7.50	100.00	それ以外	-7.50 ~ 1.86	3.00	15.16	それ以外	1.00	5.00 ~ 10.55	100.00	それ以外	5.00 ~ 25.00	3.00	15.16
7	100kN/m <sup>2</sup> を超える	1.00	-6.50 ~ -6.50	152.48	3mを超える	-6.50 ~ -6.50	3.10	15.68	100kN/m <sup>2</sup> を超える	1.00	10.56 ~ 33.31	152.48	3mを超える	30.00 ~ 33.31	3.10	15.68
	それ以外	1.00	-6.50 ~ -6.50	100.00	それ以外	-6.50 ~ 2.37	3.00	15.16	それ以外	1.00	5.00 ~ 10.56	100.00	それ以外	5.00 ~ 30.00	3.00	15.16
8	100kN/m <sup>2</sup> を超える	1.00	-4.00 ~ -4.00	142.28	3mを超える	— ~ —	—	—	100kN/m <sup>2</sup> を超える	1.00	11.25 ~ 36.10	142.28	3mを超える	— ~ —	—	—
	それ以外	1.00	-4.00 ~ -4.00	100.00	それ以外	-4.00 ~ 2.60	2.92	14.75	それ以外	1.00	5.00 ~ 11.25	100.00	それ以外	5.00 ~ 36.10	2.92	14.75
9	100kN/m <sup>2</sup> を超える	1.00	-3.90 ~ -3.90	153.80	3mを超える	-3.90 ~ -3.90	3.10	15.65	100kN/m <sup>2</sup> を超える	1.00	10.57 ~ 36.06	153.80	3mを超える	30.00 ~ 36.06	3.10	15.65
	それ以外	1.00	-3.90 ~ -3.90	100.00	それ以外	-3.90 ~ 2.81	3.00	15.16	それ以外	1.00	5.00 ~ 10.57	100.00	それ以外	5.00 ~ 30.00	3.00	15.16
10	100kN/m <sup>2</sup> を超える	1.00	-3.50 ~ -3.50	157.80	3mを超える	-3.50 ~ 0.14	3.26	16.48	100kN/m <sup>2</sup> を超える	1.00	10.63 ~ 34.56	157.80	3mを超える	25.00 ~ 34.56	3.26	16.48
	それ以外	1.00	-3.50 ~ -3.50	100.00	それ以外	0.14 ~ 3.00	3.00	15.16	それ以外	1.00	5.00 ~ 10.63	100.00	それ以外	5.00 ~ 25.00	3.00	15.16
11	100kN/m <sup>2</sup> を超える	1.00	-3.50 ~ -3.50	155.87	3mを超える	-3.50 ~ -3.50	3.11	15.74	100kN/m <sup>2</sup> を超える	1.00	10.55 ~ 38.82	155.87	3mを超える	25.00 ~ 38.82	3.11	15.74
	それ以外	1.00	-3.50 ~ -3.50	100.00	それ以外	-3.50 ~ 2.83	3.00	15.16	それ以外	1.00	5.00 ~ 10.55	100.00	それ以外	5.00 ~ 25.00	3.00	15.16
12	100kN/m <sup>2</sup> を超える	1.00	-2.60 ~ -2.60	156.13	3mを超える	-2.60 ~ -2.60	3.11	15.74	100kN/m <sup>2</sup> を超える	1.00	10.55 ~ 39.49	156.13	3mを超える	25.00 ~ 39.49	3.11	15.74
	それ以外	1.00	-2.60 ~ -2.60	100.00	それ以外	-2.60 ~ 1.74	3.00	15.16	それ以外	1.00	5.00 ~ 10.55	100.00	それ以外	5.00 ~ 25.00	3.00	15.16
13	100kN/m <sup>2</sup> を超える	1.00	-1.70 ~ -1.70	156.72	3mを超える	-1.70 ~ 1.13	3.61	18.23	100kN/m <sup>2</sup> を超える	1.00	10.55 ~ 41.43	156.72	3mを超える	25.00 ~ 41.43	3.61	18.23
	それ以外	1.00	-1.70 ~ -1.70	100.00	それ以外	1.13 ~ 4.97	3.00	15.16	それ以外	1.00	5.00 ~ 10.55	100.00	それ以外	5.00 ~ 25.00	3.00	15.16
14	100kN/m <sup>2</sup> を超える	1.00	-1.70 ~ -1.70	156.72	3mを超える	-1.70 ~ 0.08	3.11	15.73	100kN/m <sup>2</sup> を超える	1.00	10.55 ~ 41.43	156.72	3mを超える	25.00 ~ 41.43	3.11	15.73
	それ以外	1.00	-1.70 ~ -1.70	100.00	それ以外	0.08 ~ 3.21	3.00	15.16	それ以外	1.00	5.00 ~ 10.55	100.00	それ以外	5.00 ~ 25.00	3.00	15.16
15	100kN/m <sup>2</sup> を超える	1.00	-1.70 ~ -1.70	156.35	3mを超える	-1.70 ~ 0.04	3.09	15.64	100kN/m <sup>2</sup> を超える	1.00	10.57 ~ 43.37	156.35	3mを超える	30.00 ~ 43.37	3.09	15.64
	それ以外	1.00	-1.70 ~ -1.70	100.00	それ以外	0.04 ~ 2.79	3.00	15.16	それ以外	1.00	5.00 ~ 10.57	100.00	それ以外	5.00 ~ 30.00	3.00	15.16

岩手県

# 急傾斜地の崩壊区域調査

様式3-2 建築物に作用すると想定される衝撃に関する事項(2/3)

調査年度 令和5年度

急傾斜地の位置		箇所番号		076A0010		箇所名		繫(1)		所在地		盛岡市繫字湯ノ館				
横断 測線 番号	急傾斜地の下端に隣接する土地								急傾斜地内							
	土石等の移動の高さと力の大きさ				土石等の堆積高さとの大きさ				土石等の移動の高さと力の大きさ				土石等の堆積高さとの大きさ			
	区分	高さ (m)	下端からの距離 (m)	力の大きさ (kN/m <sup>2</sup> )	区分	下端からの水平 距離(m)	高さ (m)	力の大きさ (kN/m <sup>2</sup> )	区分	高さ (m)	上端からの比高 (m)	力の大きさ (kN/m <sup>2</sup> )	区分	上端からの比高 (m)	高さ (m)	力の大きさ (kN/m <sup>2</sup> )
16	100kN/m <sup>2</sup> を超える	1.00	-1.70 ~ -1.70	148.90	3mを超える	— ~ —	—	—	100kN/m <sup>2</sup> を超える	1.00	10.88 ~ 40.77	148.90	3mを超える	— ~ —	—	—
	それ以外	1.00	-1.70 ~ -1.70	100.00	それ以外	-1.70 ~ 2.72	2.88	14.57	それ以外	1.00	5.00 ~ 10.88	100.00	それ以外	5.00 ~ 40.77	2.88	14.57
17	100kN/m <sup>2</sup> を超える	1.00	-1.70 ~ -1.70	138.19	3mを超える	-1.70 ~ 1.47	3.64	18.38	100kN/m <sup>2</sup> を超える	1.00	27.35 ~ 62.54	138.19	3mを超える	40.00 ~ 62.54	3.64	18.38
	それ以外	1.00	-1.70 ~ -1.70	100.00	それ以外	1.47 ~ 3.11	3.00	15.16	それ以外	1.00	27.35 ~ 11.94	100.00	それ以外	27.35 ~ 40.00	3.00	15.16
18	100kN/m <sup>2</sup> を超える	1.00	-1.70 ~ -1.70	138.19	3mを超える	— ~ —	—	—	100kN/m <sup>2</sup> を超える	1.00	11.94 ~ 62.54	138.19	3mを超える	— ~ —	—	—
	それ以外	1.00	-1.70 ~ -1.70	100.00	それ以外	-1.70 ~ 1.53	2.44	12.32	それ以外	1.00	5.00 ~ 11.94	100.00	それ以外	5.00 ~ 62.54	2.44	12.32
19	100kN/m <sup>2</sup> を超える	1.00	-1.70 ~ -1.70	137.68	3mを超える	— ~ —	—	—	100kN/m <sup>2</sup> を超える	1.00	12.00 ~ 62.56	137.68	3mを超える	— ~ —	—	—
	それ以外	1.00	-1.70 ~ -1.70	100.00	それ以外	-1.70 ~ 0.20	1.97	9.93	それ以外	1.00	5.00 ~ 12.00	100.00	それ以外	5.00 ~ 62.56	1.97	9.93
20	100kN/m <sup>2</sup> を超える	1.00	-1.70 ~ -1.70	137.68	3mを超える	— ~ —	—	—	100kN/m <sup>2</sup> を超える	1.00	12.00 ~ 62.56	137.68	3mを超える	— ~ —	—	—
	それ以外	1.00	-1.70 ~ -1.70	100.00	それ以外	-1.70 ~ -1.70	2.13	10.79	それ以外	1.00	5.00 ~ 12.00	100.00	それ以外	5.00 ~ 62.56	2.13	10.79
21	100kN/m <sup>2</sup> を超える	1.00	-2.10 ~ -2.10	139.83	3mを超える	— ~ —	—	—	100kN/m <sup>2</sup> を超える	1.00	11.77 ~ 62.33	139.83	3mを超える	— ~ —	—	—
	それ以外	1.00	-2.10 ~ -2.10	100.00	それ以外	-2.10 ~ -2.10	2.15	10.87	それ以外	1.00	5.00 ~ 11.77	100.00	それ以外	5.00 ~ 62.33	2.15	10.87
22	100kN/m <sup>2</sup> を超える	1.00	-2.10 ~ -2.10	139.83	3mを超える	-2.10 ~ 1.14	3.66	18.49	100kN/m <sup>2</sup> を超える	1.00	11.77 ~ 62.33	139.83	3mを超える	40.00 ~ 62.33	3.66	18.49
	それ以外	1.00	-2.10 ~ -2.10	100.00	それ以外	1.14 ~ 3.51	3.00	15.16	それ以外	1.00	5.00 ~ 11.77	100.00	それ以外	5.00 ~ 40.00	3.00	15.16
23	100kN/m <sup>2</sup> を超える	1.00	-2.10 ~ -2.10	145.56	3mを超える	-2.10 ~ 1.56	3.73	18.87	100kN/m <sup>2</sup> を超える	1.00	11.26 ~ 62.41	145.56	3mを超える	40.00 ~ 62.41	3.73	18.87
	それ以外	1.00	-2.10 ~ -2.10	100.00	それ以外	1.56 ~ 5.91	3.00	15.16	それ以外	1.00	5.00 ~ 11.26	100.00	それ以外	5.00 ~ 40.00	3.00	15.16
24	100kN/m <sup>2</sup> を超える	1.00	-2.10 ~ -2.10	157.38	3mを超える	-2.10 ~ 1.88	3.93	19.85	100kN/m <sup>2</sup> を超える	1.00	10.61 ~ 69.29	157.38	3mを超える	30.00 ~ 69.29	3.93	19.85
	それ以外	1.00	-2.10 ~ -2.10	100.00	それ以外	1.88 ~ 6.23	3.00	15.16	それ以外	1.00	5.00 ~ 10.61	100.00	それ以外	5.00 ~ 30.00	3.00	15.16
25	100kN/m <sup>2</sup> を超える	1.00	-2.00 ~ -2.00	155.13	3mを超える	-2.00 ~ 1.31	3.89	19.64	100kN/m <sup>2</sup> を超える	1.00	10.69 ~ 65.24	155.13	3mを超える	30.00 ~ 65.24	3.89	19.64
	それ以外	1.00	-2.00 ~ -2.00	100.00	それ以外	1.31 ~ 5.39	3.00	15.16	それ以外	1.00	5.00 ~ 10.69	100.00	それ以外	5.00 ~ 30.00	3.00	15.16
26	100kN/m <sup>2</sup> を超える	1.00	-6.87 ~ -6.87	153.56	3mを超える	-6.87 ~ 1.49	3.86	19.52	100kN/m <sup>2</sup> を超える	1.00	10.75 ~ 58.29	153.56	3mを超える	30.00 ~ 58.29	3.86	19.52
	それ以外	1.00	-6.87 ~ -6.87	100.00	それ以外	1.49 ~ 5.35	3.00	15.16	それ以外	1.00	5.00 ~ 10.75	100.00	それ以外	5.00 ~ 30.00	3.00	15.16
27	100kN/m <sup>2</sup> を超える	1.00	-6.23 ~ -6.23	159.33	3mを超える	-6.23 ~ 1.62	3.98	20.11	100kN/m <sup>2</sup> を超える	1.00	10.55 ~ 59.18	159.33	3mを超える	25.00 ~ 59.18	3.98	20.11
	それ以外	1.00	-6.23 ~ -6.23	100.00	それ以外	1.62 ~ 5.50	3.00	15.16	それ以外	1.00	5.00 ~ 10.55	100.00	それ以外	5.00 ~ 25.00	3.00	15.16
28	100kN/m <sup>2</sup> を超える	1.00	-11.30 ~ -11.30	161.01	3mを超える	-11.30 ~ 1.62	4.03	20.39	100kN/m <sup>2</sup> を超える	1.00	10.53 ~ 54.36	161.01	3mを超える	25.00 ~ 54.36	4.03	20.39
	それ以外	1.00	-11.30 ~ -11.30	100.00	それ以外	1.62 ~ 5.56	3.00	15.16	それ以外	1.00	5.00 ~ 10.53	100.00	それ以外	5.00 ~ 25.00	3.00	15.16
29	100kN/m <sup>2</sup> を超える	1.00	-11.50 ~ -11.50	160.37	3mを超える	-11.50 ~ 1.28	4.02	20.30	100kN/m <sup>2</sup> を超える	1.00	10.53 ~ 54.30	160.37	3mを超える	25.00 ~ 54.30	4.02	20.30
	それ以外	1.00	-11.50 ~ -11.50	100.00	それ以外	1.28 ~ 5.10	3.00	15.16	それ以外	1.00	5.00 ~ 10.53	100.00	それ以外	5.00 ~ 25.00	3.00	15.16
30	100kN/m <sup>2</sup> を超える	1.00	0.00 ~ 3.75	160.99	3mを超える	0.00 ~ 2.21	4.02	20.30	100kN/m <sup>2</sup> を超える	1.00	10.53 ~ 63.06	160.99	3mを超える	25.00 ~ 63.06	4.02	20.30
	それ以外	1.00	3.75 ~ 11.54	100.00	それ以外	2.21 ~ 6.77	3.00	15.16	それ以外	1.00	5.00 ~ 10.53	100.00	それ以外	5.00 ~ 25.00	3.00	15.16

# 急傾斜地の崩壊区域調書

様式3-2 建築物に作用すると想定される衝撃に関する事項(3/3)

調査年度 令和5年度

急傾斜地の位置		076A0010		箇所名		繫(1)		所在地		盛岡市繫字湯ノ館						
横断 測線 番号	急傾斜地の下端に隣接する土地								急傾斜地内							
	土石等の移動の高さと力の大きさ				土石等の堆積高さとの大きさ				土石等の移動の高さと力の大きさ				土石等の堆積高さとの大きさ			
	区分	高さ (m)	下端からの距離 (m)	力の大きさ (kN/m <sup>2</sup> )	区分	下端からの水平 距離(m)	高さ (m)	力の大きさ (kN/m <sup>2</sup> )	区分	高さ (m)	上端からの比高 (m)	力の大きさ (kN/m <sup>2</sup> )	区分	上端からの比高 (m)	高さ (m)	力の大きさ (kN/m <sup>2</sup> )
31	100kN/m <sup>2</sup> を超える	1.00	0.00 ~ 2.81	144.41	3mを超える	0.00 ~ 1.76	3.72	18.80	100kN/m <sup>2</sup> を超える	1.00	11.34 ~ 57.99	144.41	3mを超える	40.00 ~ 57.99	3.72	18.80
	それ以外	1.00	2.81 ~ 10.59	100.00	それ以外	1.76 ~ 6.52	3.00	15.16	それ以外	1.00	5.00 ~ 11.34	100.00	それ以外	5.00 ~ 40.00	3.00	15.16
32	100kN/m <sup>2</sup> を超える	1.00	0.00 ~ 3.06	148.76	3mを超える	0.00 ~ 1.87	3.78	19.12	100kN/m <sup>2</sup> を超える	1.00	11.02 ~ 56.95	148.76	3mを超える	40.00 ~ 56.95	3.78	19.12
	それ以外	1.00	3.06 ~ 10.85	100.00	それ以外	1.87 ~ 6.58	3.00	15.16	それ以外	1.00	5.00 ~ 11.02	100.00	それ以外	5.00 ~ 40.00	3.00	15.16
33	100kN/m <sup>2</sup> を超える	1.00	-2.50 ~ -2.50	148.67	3mを超える	-2.50 ~ 1.28	3.78	19.12	100kN/m <sup>2</sup> を超える	1.00	11.02 ~ 55.30	148.67	3mを超える	40.00 ~ 55.30	3.78	19.12
	それ以外	1.00	-2.50 ~ -2.50	100.00	それ以外	1.28 ~ 5.53	3.00	15.16	それ以外	1.00	5.00 ~ 11.02	100.00	それ以外	5.00 ~ 40.00	3.00	15.16
34	100kN/m <sup>2</sup> を超える	1.00	-3.80 ~ -3.80	156.04	3mを超える	-3.80 ~ 1.73	3.91	19.78	100kN/m <sup>2</sup> を超える	1.00	10.64 ~ 54.21	156.04	3mを超える	30.00 ~ 54.21	3.91	19.78
	それ以外	1.00	-3.80 ~ -3.80	100.00	それ以外	1.73 ~ 6.09	3.00	15.16	それ以外	1.00	5.00 ~ 10.64	100.00	それ以外	5.00 ~ 30.00	3.00	15.16
35	100kN/m <sup>2</sup> を超える	1.00	-4.80 ~ -4.80	160.55	3mを超える	-4.80 ~ 1.65	4.02	20.34	100kN/m <sup>2</sup> を超える	1.00	10.53 ~ 53.26	160.55	3mを超える	25.00 ~ 53.26	4.02	20.34
	それ以外	1.00	-4.80 ~ -4.80	100.00	それ以外	1.65 ~ 5.75	3.00	15.16	それ以外	1.00	5.00 ~ 10.53	100.00	それ以外	5.00 ~ 25.00	3.00	15.16
36	100kN/m <sup>2</sup> を超える	1.00	0.00 ~ 3.75	160.90	3mを超える	0.00 ~ 2.22	4.02	20.34	100kN/m <sup>2</sup> を超える	1.00	10.53 ~ 56.93	160.90	3mを超える	25.00 ~ 56.93	4.02	20.34
	それ以外	1.00	3.75 ~ 11.53	100.00	それ以外	2.22 ~ 6.78	3.00	15.16	それ以外	1.00	5.00 ~ 10.53	100.00	それ以外	5.00 ~ 25.00	3.00	15.16
37	100kN/m <sup>2</sup> を超える	1.00	0.00 ~ 3.66	159.37	3mを超える	0.00 ~ 2.20	4.00	20.23	100kN/m <sup>2</sup> を超える	1.00	10.54 ~ 50.00	159.37	3mを超える	25.00 ~ 50.00	4.00	20.23
	それ以外	1.00	3.66 ~ 11.45	100.00	それ以外	2.20 ~ 6.76	3.00	15.16	それ以外	1.00	5.00 ~ 10.54	100.00	それ以外	5.00 ~ 25.00	3.00	15.16
38	100kN/m <sup>2</sup> を超える	1.00	0.00 ~ 3.76	161.08	3mを超える	0.00 ~ 1.38	3.68	18.61	100kN/m <sup>2</sup> を超える	1.00	10.53 ~ 48.00	161.08	3mを超える	25.00 ~ 48.00	3.68	18.61
	それ以外	1.00	3.76 ~ 11.54	100.00	それ以外	1.38 ~ 5.29	3.00	15.16	それ以外	1.00	5.00 ~ 10.53	100.00	それ以外	5.00 ~ 25.00	3.00	15.16
	100kN/m <sup>2</sup> を超える		~		3mを超える	~			100kN/m <sup>2</sup> を超える		~		3mを超える	~		
	それ以外		~		それ以外	~			それ以外		~		それ以外	~		
	100kN/m <sup>2</sup> を超える		~		3mを超える	~			100kN/m <sup>2</sup> を超える		~		3mを超える	~		
	それ以外		~		それ以外	~			それ以外		~		それ以外	~		
	100kN/m <sup>2</sup> を超える		~		3mを超える	~			100kN/m <sup>2</sup> を超える		~		3mを超える	~		
	それ以外		~		それ以外	~			それ以外		~		それ以外	~		
	100kN/m <sup>2</sup> を超える		~		3mを超える	~			100kN/m <sup>2</sup> を超える		~		3mを超える	~		
	それ以外		~		それ以外	~			それ以外		~		それ以外	~		
	100kN/m <sup>2</sup> を超える		~		3mを超える	~			100kN/m <sup>2</sup> を超える		~		3mを超える	~		
	それ以外		~		それ以外	~			それ以外		~		それ以外	~		