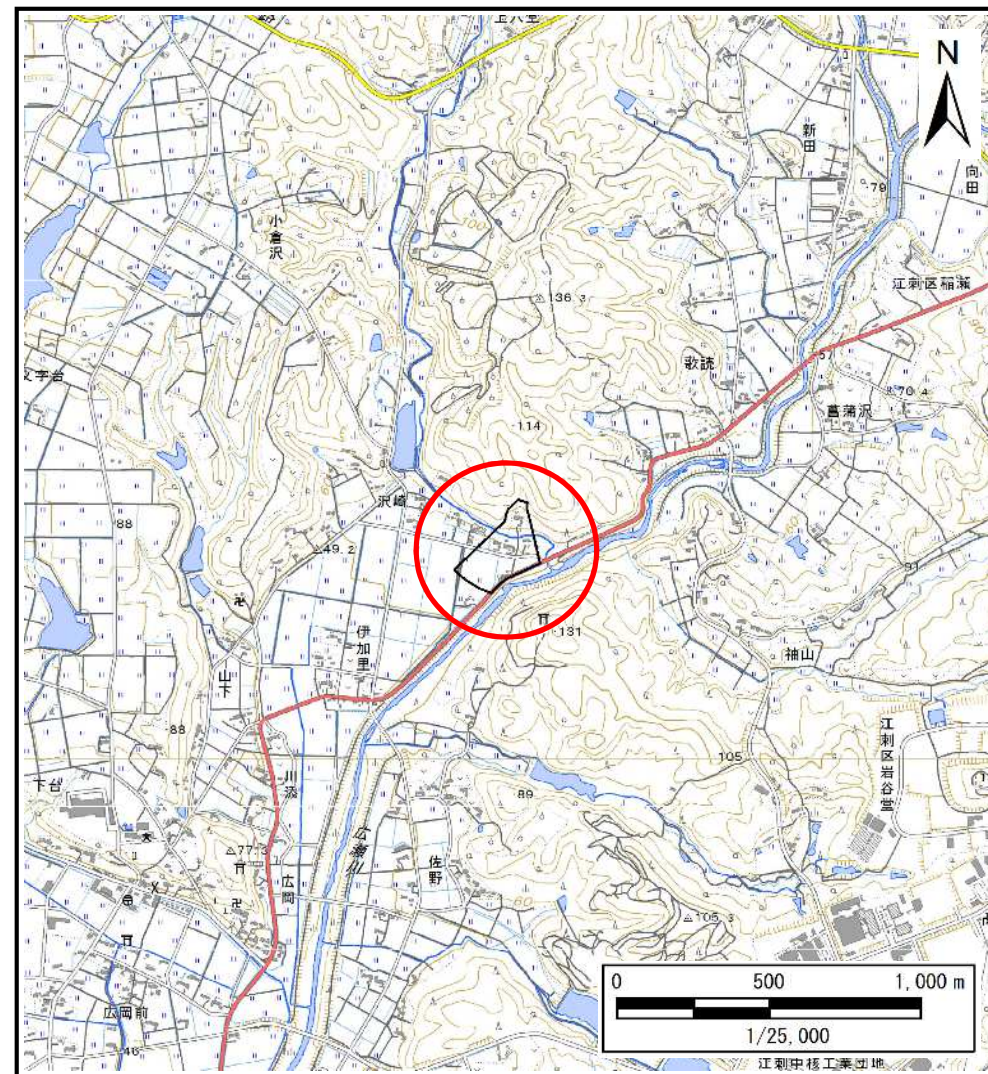


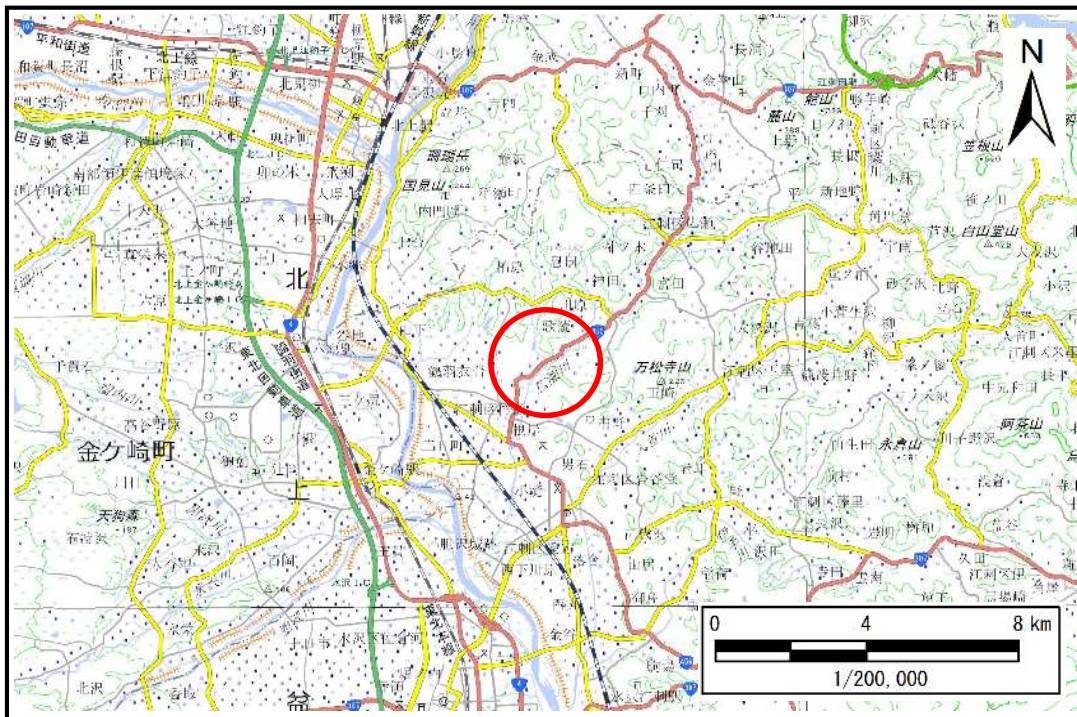
土砂災害防止に関する基礎調査(土石流)

表紙 概況,位置図

自然現象の種類	土石流
溪流番号	BN145018
水系名	北上川
河川名	広瀬川
溪流名	沢崎2
所在地	奥州市江刺稲瀬字沢崎
調査機関	岩手県県南広域振興局土木部



位置図(S=1:25, 000)



概況図(S=1:200,000)

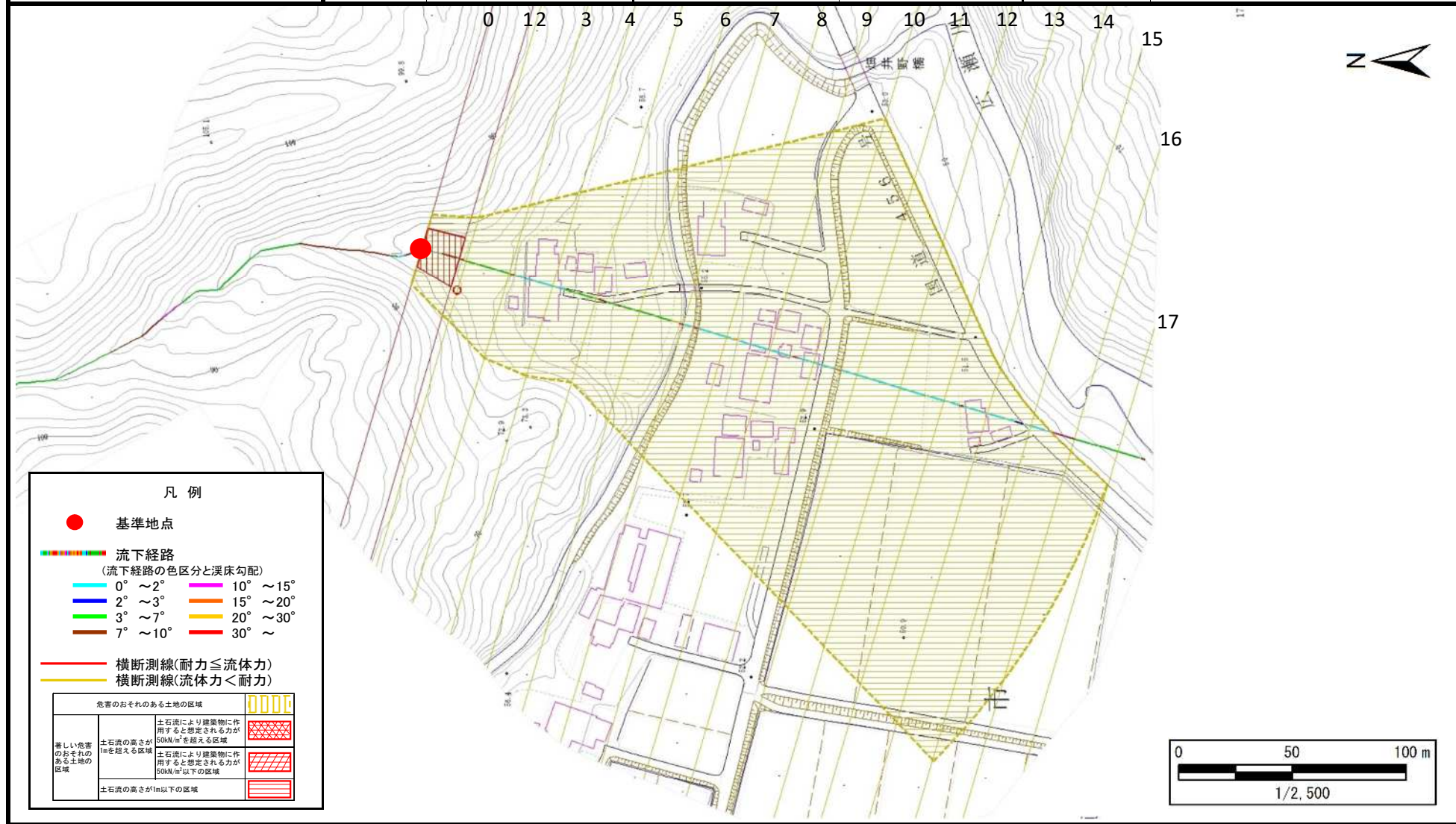
国土地理院の電子地形図20000『一関』及び電子地形図25000『陸中江刺』を掲載

土石流区域調査書

様式3-1 危害のおそれのある土地、著しい危害のおそれのある土地の設定図

調査年度 令和4年度

溪流の位置 溪流番号 BN145018 溪流名 沢崎2 所在地 奥州市江刺稲瀬字沢崎



凡例

- 基準地点
- 流下経路
(流下経路の色区分と溪床勾配)

0° ~ 2°	10° ~ 15°
2° ~ 3°	15° ~ 20°
3° ~ 7°	20° ~ 30°
7° ~ 10°	30° ~
- 横断測線(耐力 ≤ 流体力)
- 横断測線(流体力 < 耐力)

危害のおそれのある土地の区域		
著しい危害のおそれのある土地の区域	土石流の高さが 50kN/m ² を超える区域	
	土石流の高さが 1m を超える区域	
	土石流の高さが 50kN/m ² 以下の区域	
土石流の高さが 1m 以下の区域		

