

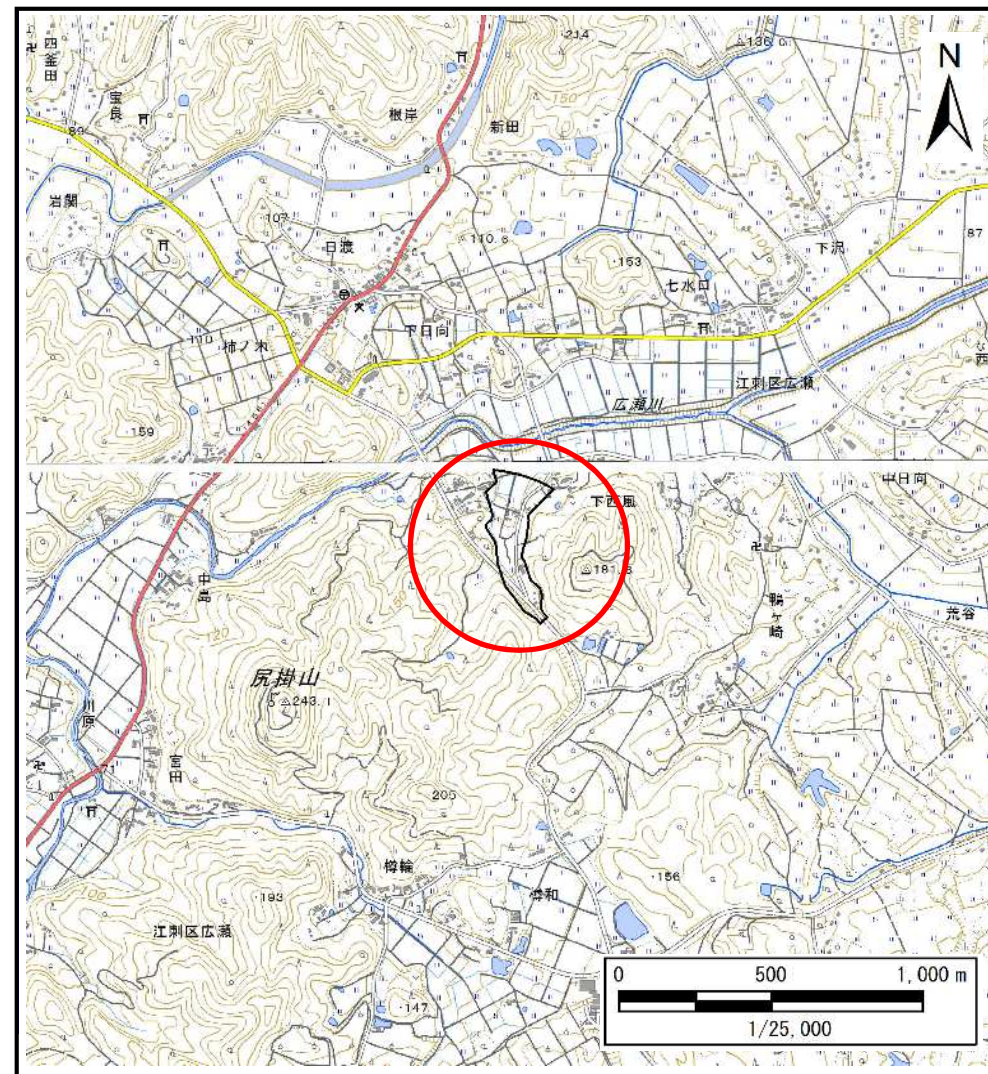
土砂災害防止に関する基礎調査(土石流)

表紙 概況,位置図

自然現象の種類	土石流
溪流番号	AN145005
水系名	北上川
河川名	広瀬川
溪流名	下西風
所在地	奥州市江刺広瀬字下西風
調査機関	岩手県県南広域振興局土木部



概況図(S=1:200,000)



位置図(S=1:25, 000)

国土地理院の電子地形図20000『一関』及び電子地形図25000『陸中江刺、口内』を掲載

土石流区域調書

様式3-1 危害のおそれのある土地、著しい危害のおそれのある土地の設定図

調査年度 令和4年度

溪流の位置 溪流番号 AN145005 溪流名 下西風 所在地 奥州市江刺広瀬字下西風



土石流区域調査

様式3-2 建築物に作用すると想定される衝撃に関する事項

調査年度	令和4年度
------	-------

溪流の位置	溪流番号	AN145005	溪流名	下西風	所在地	奥州市江刺広瀬字下西風	
横断測線番号	土石流の高さh(m)	土石流の流体力Fd(kN/m ²)	建築物の耐力P2(kN/m ²)	横断測線番号	土石流の高さh(m)	土石流の流体力Fd(kN/m ²)	建築物の耐力P2(kN/m ²)
No.0	1.21	21.56	6.64	No.27	1.10	4.81	7.12
No.1	1.23	19.78	6.55	No.28	1.08	4.99	7.22
No.2	0.89	11.36	8.35	No.29	1.10	4.78	7.11
No.3	0.91	9.94	8.24	No.30	1.10	4.70	7.08
No.4	0.92	9.45	8.19				
No.5	0.92	9.18	8.16				
No.6	0.92	8.92	8.13				
No.7	0.93	8.75	8.10				
No.8	0.92	8.84	8.14				
No.9	0.93	8.55	8.07				
No.10	0.94	8.01	7.99				
No.11	0.95	7.82	7.96				
No.12	0.94	7.99	8.02				
No.13	0.91	8.54	8.24				
No.14	0.88	9.19	8.49				
No.15	0.90	8.75	8.32				
No.16	0.90	8.67	8.29				
No.17	0.88	9.00	8.42				
No.18	0.90	8.71	8.30				
No.19	0.93	8.12	8.08				
No.20	0.96	7.31	7.86				
No.21	0.99	6.75	7.73				
No.22	0.96	7.10	7.88				
No.23	1.00	6.31	7.62				
No.24	1.04	5.60	7.41				
No.25	1.00	6.05	7.63				
No.26	1.04	5.62	7.42				