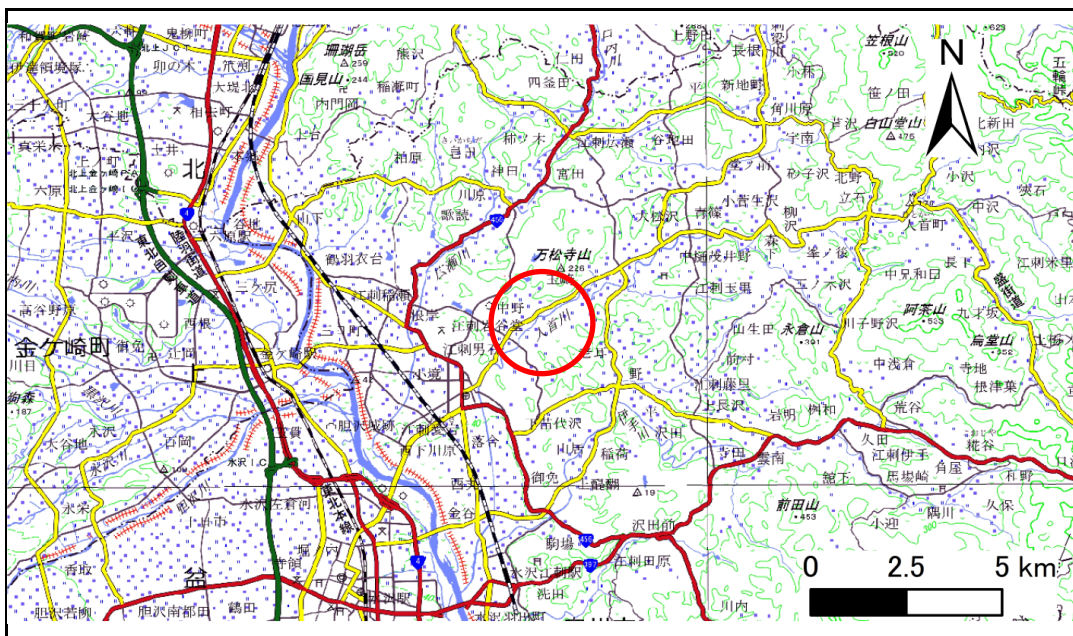


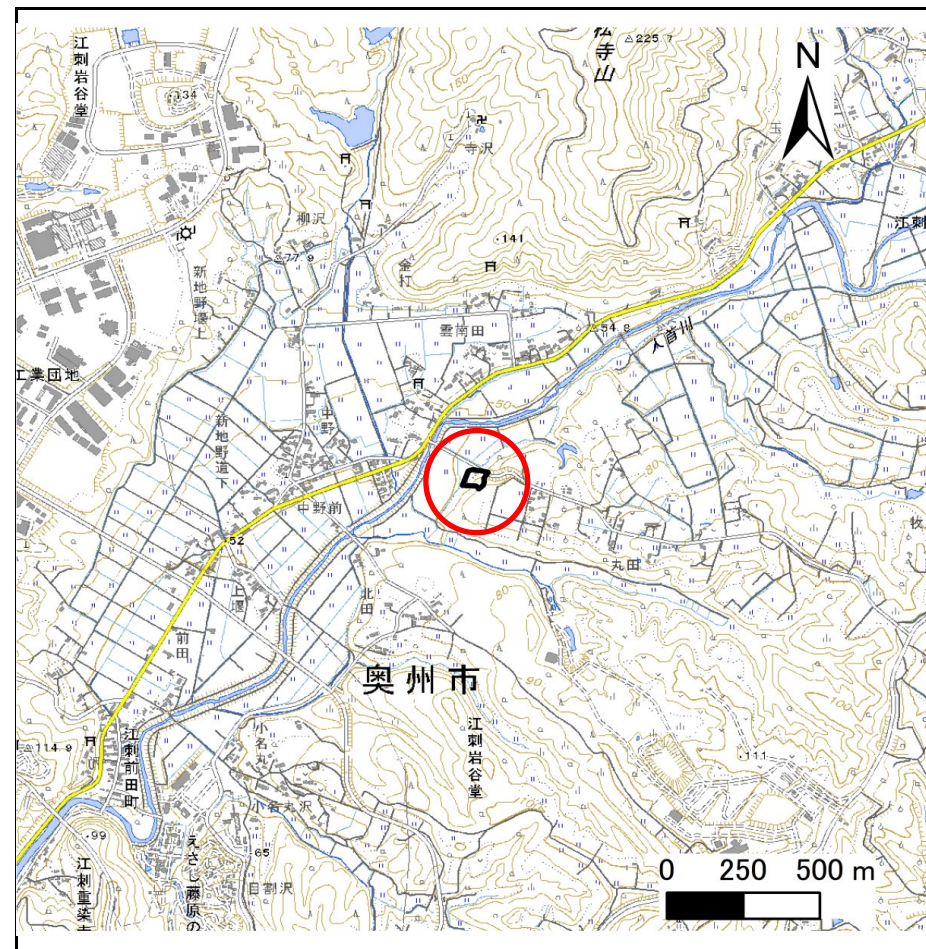
土砂災害防止に関する基礎調査(急傾斜地の崩壊)

表紙 概況、位置図

| | |
|---------|-------------|
| 自然現象の種類 | 急傾斜地の崩壊 |
| 箇所番号 | 145BN0689 |
| 箇所名 | 丸田A |
| 所在地 | 奥州市江刺岩谷堂字丸田 |
| 調査機関 | 県南広域振興局土木部 |



概況図(S=1:200,000)



位置図(S=1:25,000)

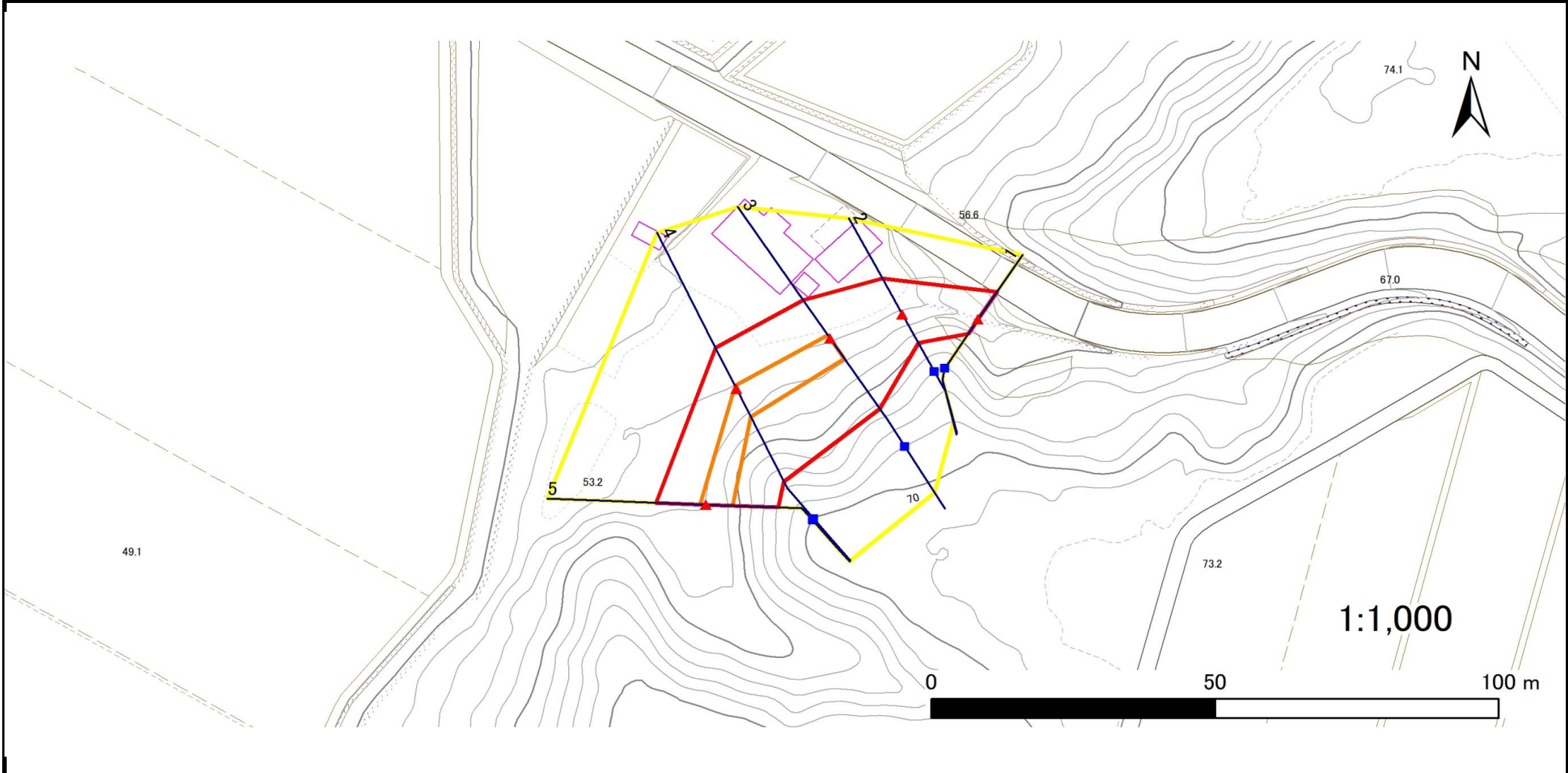
国土地理院の電子地形図200000『一関』及び電子地形図25000『陸中江刺』を掲載

急傾斜地の崩壊区域調査

様式3-1 危害のおそれのある土地、著しい危害のおそれのある土地の設定図

調査年度 令和5年度

急傾斜地の位置 箇所番号 145BN0689 箇所名 丸田A 所在地 奥州市江刺岩谷堂字丸田



| | | | | |
|----|------|--------|---------------------|---|
| 凡例 | ■ 上端 | — 横断測線 | ▭ 危害のおそれのある土地の区域 | ▭ 土石等の移動による力が 100kN/m^2 を超える範囲 |
| | ▲ 下端 | | ▭ 著しい危害のおそれのある土地の区域 | ▭ 土石等の堆積高が 3m を超える範囲 |

急傾斜地の崩壊区域調書

様式3-2 建築物に作用すると想定される衝撃に関する事項(1/1)

調査年度

令和5年度

| 急傾斜地の位置 | | 箇所番号 | | 145BN0689 | | 箇所名 | | 丸田A | | 所在地 | | 奥州市江刺岩谷堂字丸田 | | | | |
|----------------|---------------------------|-----------|----------------|-------------------------------|---------------|------------------|-----------|-------------------------------|---------------------------|-----------|----------------|-------------------------------|---------------|----------------|-----------|-------------------------------|
| 横断 測線 番号 | 急傾斜地の下端に隣接する土地 | | | | | | | | 急傾斜地内 | | | | | | | |
| | 土石等の移動の高さと力の大きさ | | | | 土石等の堆積高さとの大きさ | | | | 土石等の移動の高さと力の大きさ | | | | 土石等の堆積高さとの大きさ | | | |
| | 区分 | 高さ (m) | 下端からの距離 (m) | 力の大きさ (kN/m ²) | 区分 | 下端からの水平 距離(m) | 高さ (m) | 力の大きさ (kN/m ²) | 区分 | 高さ (m) | 上端からの比高 (m) | 力の大きさ (kN/m ²) | 区分 | 上端からの比高 (m) | 高さ (m) | 力の大きさ (kN/m ²) |
| 1 | 100kN/m ² を超える | — | — ~ — | — | 3mを超える | — ~ — | — | — | 100kN/m ² を超える | — | — ~ — | — | 3mを超える | — ~ — | — | — |
| | それ以外 | 1.00 | 0.00 ~ 6.08 | 76.24 | それ以外 | 0.00 ~ 0.00 | 1.66 | 8.39 | それ以外 | 1.00 | 5.00 ~ 7.10 | 76.24 | それ以外 | 5.00 ~ 7.10 | 1.66 | 8.39 |
| 2 | 100kN/m ² を超える | — | — ~ — | — | 3mを超える | — ~ — | — | — | 100kN/m ² を超える | — | — ~ — | — | 3mを超える | — ~ — | — | — |
| | それ以外 | 1.00 | 0.00 ~ 7.53 | 96.24 | それ以外 | 0.00 ~ 7.53 | 2.26 | 11.44 | それ以外 | 1.00 | 5.00 ~ 10.00 | 96.24 | それ以外 | 5.00 ~ 10.00 | 2.26 | 11.44 |
| 3 | 100kN/m ² を超える | 1.00 | 0.00 ~ 0.67 | 110.02 | 3mを超える | — ~ — | — | — | 100kN/m ² を超える | 1.00 | 11.81 ~ 14.54 | 110.02 | 3mを超える | — ~ — | — | — |
| | それ以外 | 1.00 | 0.67 ~ 8.46 | 100.00 | それ以外 | 0.00 ~ 8.46 | 1.98 | 9.99 | それ以外 | 1.00 | 5.00 ~ 11.81 | 100.00 | それ以外 | 5.00 ~ 14.54 | 1.98 | 9.99 |
| 4 | 100kN/m ² を超える | 1.00 | 0.00 ~ 0.67 | 110.00 | 3mを超える | — ~ — | — | — | 100kN/m ² を超える | 1.00 | 12.66 ~ 15.97 | 110.00 | 3mを超える | — ~ — | — | — |
| | それ以外 | 1.00 | 0.67 ~ 8.46 | 100.00 | それ以外 | 0.00 ~ 8.46 | 2.10 | 10.61 | それ以外 | 1.00 | 5.00 ~ 12.66 | 100.00 | それ以外 | 5.00 ~ 15.97 | 2.10 | 10.61 |
| 5 | 100kN/m ² を超える | 1.00 | 0.00 ~ 1.01 | 115.14 | 3mを超える | — ~ — | — | — | 100kN/m ² を超える | 1.00 | 10.68 ~ 13.98 | 115.14 | 3mを超える | — ~ — | — | — |
| | それ以外 | 1.00 | 1.01 ~ 8.79 | 100.00 | それ以外 | 0.00 ~ 8.79 | 2.10 | 10.64 | それ以外 | 1.00 | 5.00 ~ 10.68 | 100.00 | それ以外 | 5.00 ~ 13.98 | 2.10 | 10.64 |
| | 100kN/m ² を超える | | ~ | | 3mを超える | | ~ | | 100kN/m ² を超える | | ~ | | 3mを超える | | ~ | |
| | それ以外 | | ~ | | それ以外 | | ~ | | それ以外 | | ~ | | それ以外 | | ~ | |
| | 100kN/m ² を超える | | ~ | | 3mを超える | | ~ | | 100kN/m ² を超える | | ~ | | 3mを超える | | ~ | |
| | それ以外 | | ~ | | それ以外 | | ~ | | それ以外 | | ~ | | それ以外 | | ~ | |
| | 100kN/m ² を超える | | ~ | | 3mを超える | | ~ | | 100kN/m ² を超える | | ~ | | 3mを超える | | ~ | |
| | それ以外 | | ~ | | それ以外 | | ~ | | それ以外 | | ~ | | それ以外 | | ~ | |
| | 100kN/m ² を超える | | ~ | | 3mを超える | | ~ | | 100kN/m ² を超える | | ~ | | 3mを超える | | ~ | |
| | それ以外 | | ~ | | それ以外 | | ~ | | それ以外 | | ~ | | それ以外 | | ~ | |
| | 100kN/m ² を超える | | ~ | | 3mを超える | | ~ | | 100kN/m ² を超える | | ~ | | 3mを超える | | ~ | |
| | それ以外 | | ~ | | それ以外 | | ~ | | それ以外 | | ~ | | それ以外 | | ~ | |
| | 100kN/m ² を超える | | ~ | | 3mを超える | | ~ | | 100kN/m ² を超える | | ~ | | 3mを超える | | ~ | |
| | それ以外 | | ~ | | それ以外 | | ~ | | それ以外 | | ~ | | それ以外 | | ~ | |
| | 100kN/m ² を超える | | ~ | | 3mを超える | | ~ | | 100kN/m ² を超える | | ~ | | 3mを超える | | ~ | |
| | それ以外 | | ~ | | それ以外 | | ~ | | それ以外 | | ~ | | それ以外 | | ~ | |