

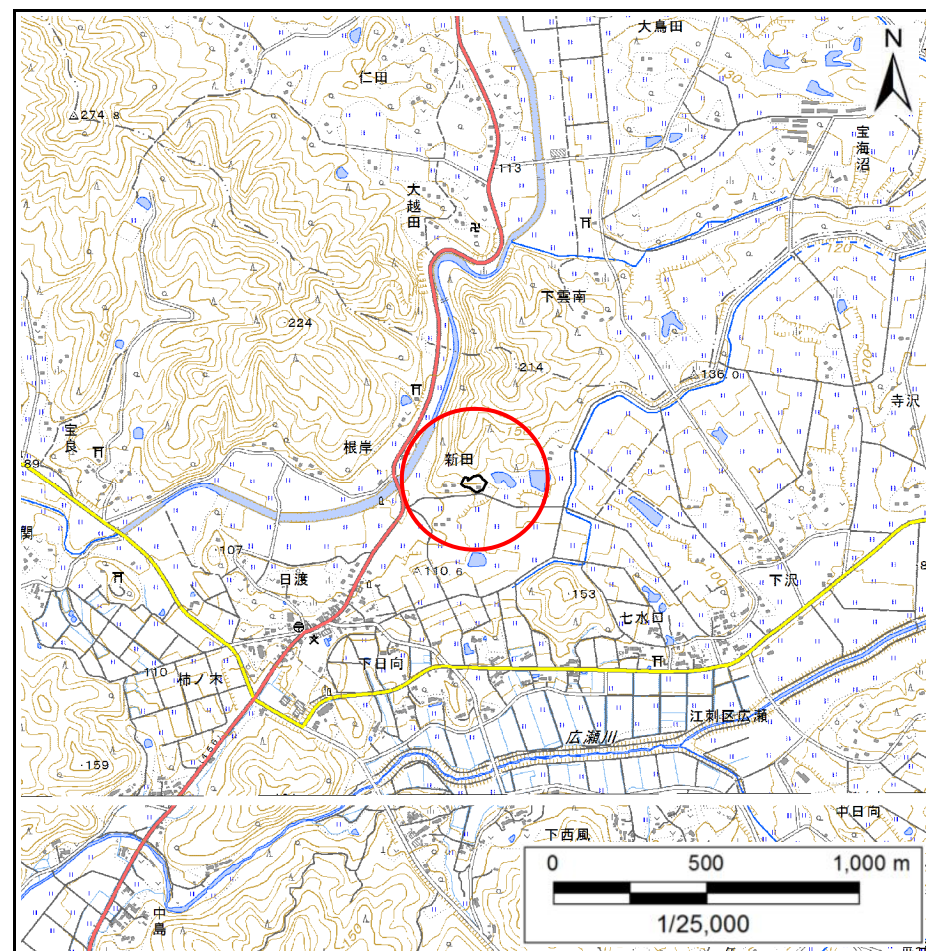
# 土砂災害防止に関する基礎調査(急傾斜地の崩壊)

表紙 概況、位置図

自然現象の種類	急傾斜地の崩壊
箇所番号	145BN0345
箇所名	新田
所在地	奥州市江刺広瀬字新田
調査機関	岩手県南広域振興局土木部



概況図(S=1:200,000)



位置図(S=1:25,000)

国土地理院の電子地形図20000『一関』及び電子地形図25000『口内』陸中江刺』を掲載

# 急傾斜地の崩壊区域調書

様式3-1 危害のおそれのある土地、著しい危害のおそれのある土地の設定図

調査年度

令和4年度

急傾斜地の位置

箇所番号

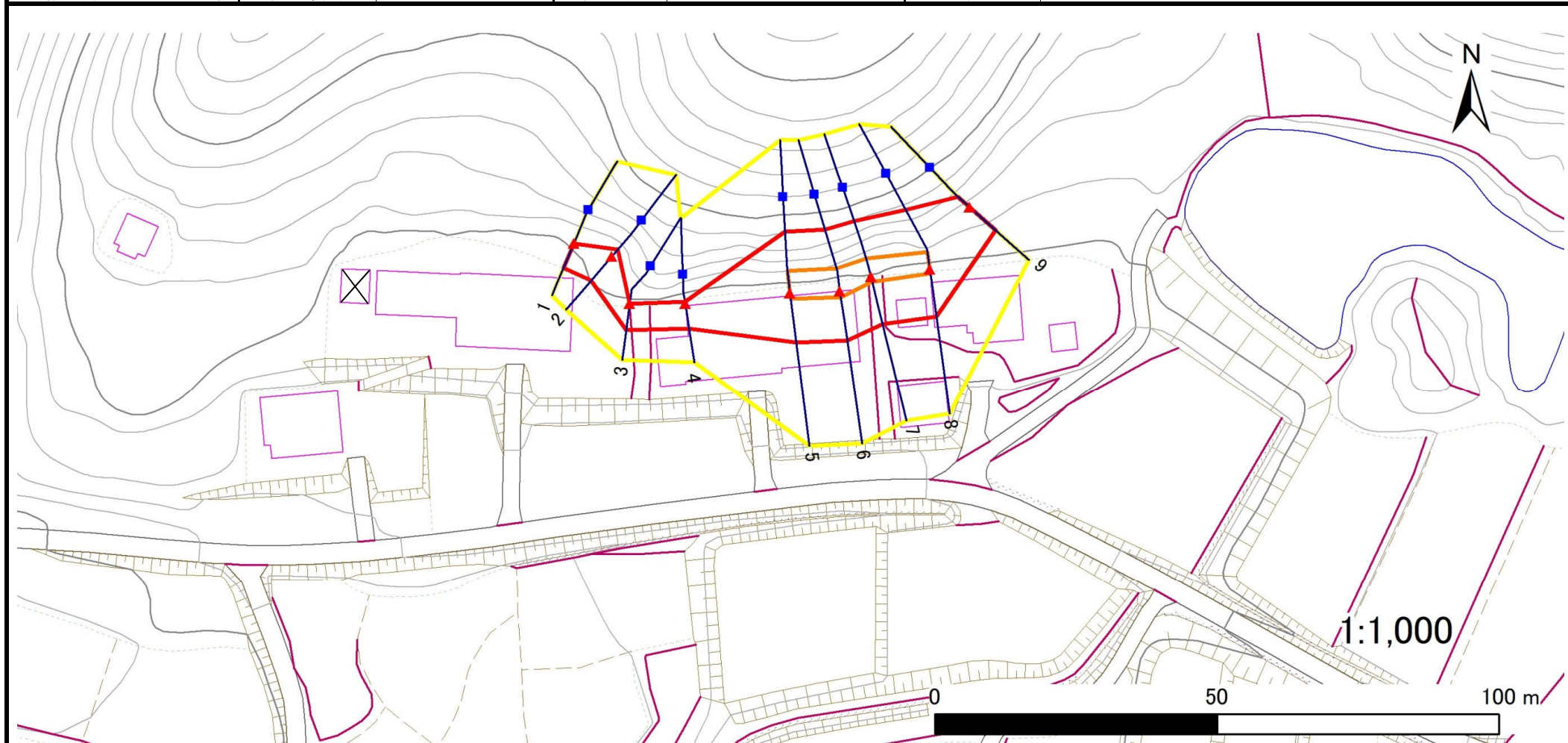
145BN0345

箇所名

新田

所在地

奥州市江刺広瀬字新田



凡例

- 上端
- ▲ 下端

— 横断測線

— 危険のおそれのある土地の区域

— 著しい危険のおそれのある土地の区域

— 土石等の移動による力が $100\text{kN/m}^2$ を超える範囲

— 土石等の堆積高が $3\text{m}$ を超える範囲

# 急傾斜地の崩壊区域調査

様式3-2 建築物に作用すると想定される衝撃に関する事項(1/1)

調査年度	令和4年度
------	-------

急傾斜地の位置		145BN0345				箇所名				新田		所在地				奥州市江刺広瀬字新田			
横断 測線 番号	急傾斜地の下端に隣接する土地								急傾斜地内										
	土石等の移動の高さと力の大きさ				土石等の堆積高さとの大きさ				土石等の移動の高さと力の大きさ				土石等の堆積高さとの大きさ						
	区分	高さ (m)	下端からの距離 (m)	力の大きさ (kN/m <sup>2</sup> )	区分	下端からの水平 距離(m)	高さ (m)	力の大きさ (kN/m <sup>2</sup> )	区分	高さ (m)	上端からの比高 (m)	力の大きさ (kN/m <sup>2</sup> )	区分	上端からの比高 (m)	高さ (m)	力の大きさ (kN/m <sup>2</sup> )			
1	100kN/m <sup>2</sup> を超える	—	— ~ —	—	3mを超える	— ~ —	—	—	100kN/m <sup>2</sup> を超える	—	— ~ —	—	3mを超える	— ~ —	—	—			
	それ以外	1.00	0.00 ~ 4.76	59.32	それ以外	0.00 ~ 0.00	1.77	8.94	それ以外	1.00	5.00 ~ 5.00	59.32	それ以外	5.00 ~ 5.00	1.77	8.94			
2	100kN/m <sup>2</sup> を超える	—	— ~ —	—	3mを超える	— ~ —	—	—	100kN/m <sup>2</sup> を超える	—	— ~ —	—	3mを超える	— ~ —	—	—			
	それ以外	1.00	0.00 ~ 5.61	70.09	それ以外	0.00 ~ 0.00	1.74	8.78	それ以外	1.00	5.00 ~ 6.20	70.09	それ以外	5.00 ~ 6.20	1.74	8.78			
3	100kN/m <sup>2</sup> を超える	—	— ~ —	—	3mを超える	— ~ —	—	—	100kN/m <sup>2</sup> を超える	—	— ~ —	—	3mを超える	— ~ —	—	—			
	それ以外	1.00	0.00 ~ 4.67	58.20	それ以外	0.00 ~ 0.00	1.62	8.18	それ以外	1.00	5.00 ~ 5.00	58.20	それ以外	5.00 ~ 5.00	1.62	8.18			
4	100kN/m <sup>2</sup> を超える	—	— ~ —	—	3mを超える	— ~ —	—	—	100kN/m <sup>2</sup> を超える	—	— ~ —	—	3mを超える	— ~ —	—	—			
	それ以外	1.00	0.00 ~ 4.51	56.26	それ以外	0.00 ~ 4.51	1.99	10.06	それ以外	1.00	5.00 ~ 5.30	56.26	それ以外	5.00 ~ 5.30	1.99	10.06			
5	100kN/m <sup>2</sup> を超える	1.00	0.00 ~ 1.05	115.81	3mを超える	— ~ —	—	—	100kN/m <sup>2</sup> を超える	1.00	10.55 ~ 13.72	115.81	3mを超える	— ~ —	—	—			
	それ以外	1.00	1.05 ~ 8.84	100.00	それ以外	0.00 ~ 8.84	2.22	11.20	それ以外	1.00	5.00 ~ 10.55	100.00	それ以外	5.00 ~ 13.72	2.22	11.20			
6	100kN/m <sup>2</sup> を超える	1.00	0.00 ~ 1.03	115.53	3mを超える	— ~ —	—	—	100kN/m <sup>2</sup> を超える	1.00	10.53 ~ 13.69	115.53	3mを超える	— ~ —	—	—			
	それ以外	1.00	1.03 ~ 8.82	100.00	それ以外	0.00 ~ 8.82	2.18	11.02	それ以外	1.00	5.00 ~ 10.53	100.00	それ以外	5.00 ~ 13.69	2.18	11.02			
7	100kN/m <sup>2</sup> を超える	1.00	0.00 ~ 0.90	113.52	3mを超える	— ~ —	—	—	100kN/m <sup>2</sup> を超える	1.00	10.54 ~ 13.20	113.52	3mを超える	— ~ —	—	—			
	それ以外	1.00	0.90 ~ 8.69	100.00	それ以外	0.00 ~ 8.69	2.21	11.18	それ以外	1.00	5.00 ~ 10.54	100.00	それ以外	5.00 ~ 13.20	2.21	11.18			
8	100kN/m <sup>2</sup> を超える	1.00	0.00 ~ 0.68	110.05	3mを超える	— ~ —	—	—	100kN/m <sup>2</sup> を超える	1.00	10.80 ~ 12.95	110.05	3mを超える	— ~ —	—	—			
	それ以外	1.00	0.68 ~ 8.46	100.00	それ以外	0.00 ~ 8.46	2.08	10.51	それ以外	1.00	5.00 ~ 10.80	100.00	それ以外	5.00 ~ 12.95	2.08	10.51			
9	100kN/m <sup>2</sup> を超える	—	— ~ —	—	3mを超える	— ~ —	—	—	100kN/m <sup>2</sup> を超える	—	— ~ —	—	3mを超える	— ~ —	—	—			
	それ以外	1.00	0.00 ~ 6.08	76.23	それ以外	0.00 ~ 0.00	1.70	8.59	それ以外	1.00	5.00 ~ 7.00	76.23	それ以外	5.00 ~ 7.00	1.70	8.59			
	100kN/m <sup>2</sup> を超える		~		3mを超える	~			100kN/m <sup>2</sup> を超える		~		3mを超える	~					
	それ以外		~		それ以外	~			それ以外		~		それ以外	~					
	100kN/m <sup>2</sup> を超える		~		3mを超える	~			100kN/m <sup>2</sup> を超える		~		3mを超える	~					
	それ以外		~		それ以外	~			それ以外		~		それ以外	~					
	100kN/m <sup>2</sup> を超える		~		3mを超える	~			100kN/m <sup>2</sup> を超える		~		3mを超える	~					
	それ以外		~		それ以外	~			それ以外		~		それ以外	~					
	100kN/m <sup>2</sup> を超える		~		3mを超える	~			100kN/m <sup>2</sup> を超える		~		3mを超える	~					
	それ以外		~		それ以外	~			それ以外		~		それ以外	~					