

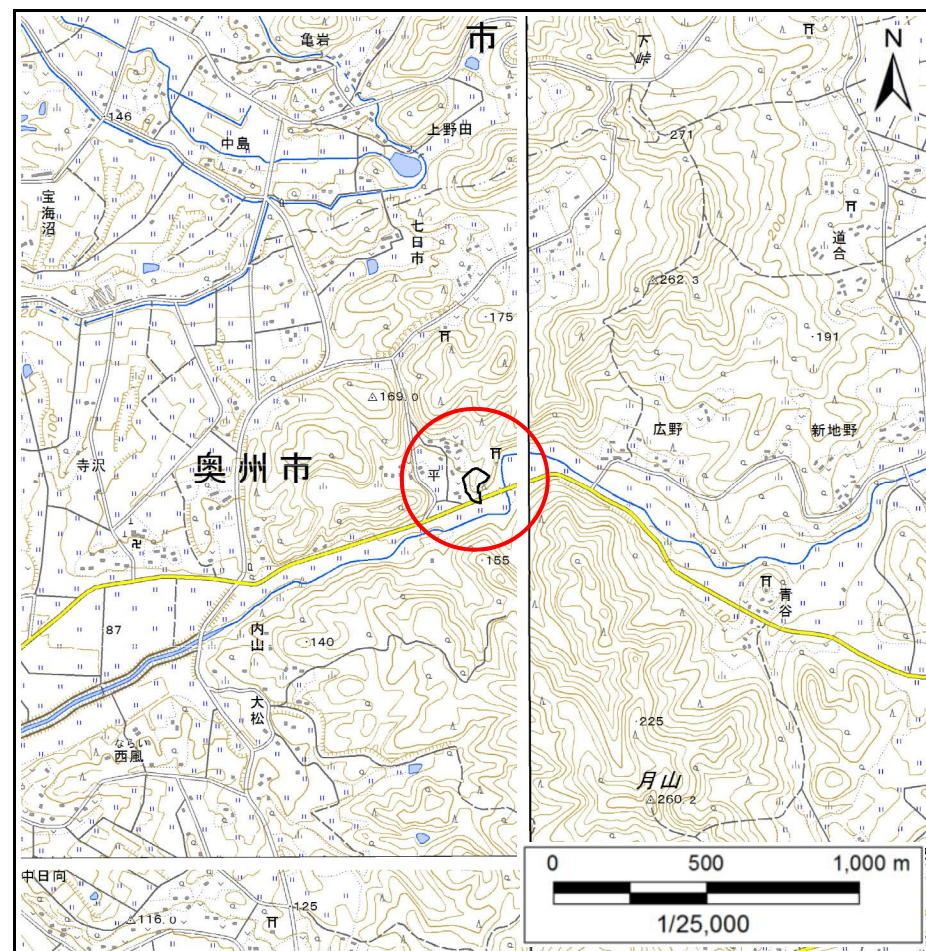
土砂災害防止に関する基礎調査(急傾斜地の崩壊)

表紙 概況、位置図

自然現象の種類	急傾斜地の崩壊
箇所番号	145BN0282-2
箇所名	平A
所在地	奥州市江刺広瀬字平
調査機関	岩手県南広域振興局土木部



概況図(S=1:200,000)



位置図(S=1:25,000)

国土地理院の電子地形図200000『一関』及び電子地形図25000『口内』『野手崎』『陸中江刺』『人首』を掲載

急傾斜地の崩壊区域調書

様式3-1 危害のおそれのある土地、著しい危害のおそれのある土地の設定図

調査年度

令和4年度

急傾斜地の位置

箇所番号

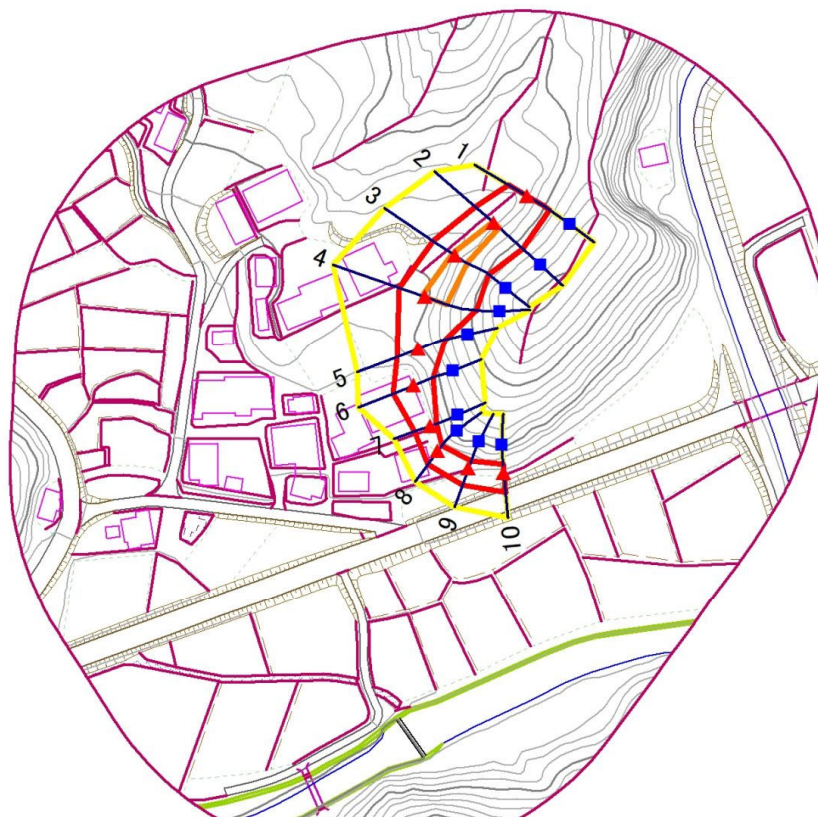
145BN0282-2

箇所名

平A

所在地

奥州市江刺広瀬字平



凡例

- 上端
- ▲ 下端

— 横断測線

— 危害のおそれのある土地の区域

— 著しい危害のおそれのある土地の区域

— 土石等の移動による力が 100kN/m^2 を超える範囲

— 土石等の堆積高が 3m を超える範囲

急傾斜地の崩壊区域調査

様式3-2 建築物に作用すると想定される衝撃に関する事項(1/1)

調査年度	令和4年度
------	-------

急傾斜地の位置		145BN0282-2				箇所名		平A		所在地		奥州市江刺広瀬字平				
横断 測線 番号	急傾斜地の下端に隣接する土地								急傾斜地内							
	土石等の移動の高さと力の大きさ				土石等の堆積高さとの大きさ				土石等の移動の高さと力の大きさ				土石等の堆積高さとの大きさ			
	区分	高さ (m)	下端からの距離 (m)	力の大きさ (kN/m ²)	区分	下端からの水平 距離(m)	高さ (m)	力の大きさ (kN/m ²)	区分	高さ (m)	上端からの比高 (m)	力の大きさ (kN/m ²)	区分	上端からの比高 (m)	高さ (m)	力の大きさ (kN/m ²)
1	100kN/m ² を超える	—	— ~ —	—	3mを超える	— ~ —	—	—	100kN/m ² を超える	—	— ~ —	—	3mを超える	— ~ —	—	—
	それ以外	1.00	0.00 ~ 7.24	92.22	それ以外	0.00 ~ 7.24	1.97	9.96	それ以外	1.00	5.00 ~ 10.20	92.22	それ以外	5.00 ~ 10.20	1.97	9.96
2	100kN/m ² を超える	1.00	0.00 ~ 0.41	106.01	3mを超える	— ~ —	—	—	100kN/m ² を超える	1.00	11.53 ~ 12.98	106.01	3mを超える	— ~ —	—	—
	それ以外	1.00	0.41 ~ 8.19	100.00	それ以外	0.00 ~ 8.19	2.00	10.09	それ以外	1.00	5.00 ~ 11.53	100.00	それ以外	5.00 ~ 12.98	2.00	10.09
3	100kN/m ² を超える	1.00	0.00 ~ 0.99	114.82	3mを超える	— ~ —	—	—	100kN/m ² を超える	1.00	10.73 ~ 14.00	114.82	3mを超える	— ~ —	—	—
	それ以外	1.00	0.99 ~ 8.77	100.00	それ以外	0.00 ~ 8.77	2.09	10.58	それ以外	1.00	5.00 ~ 10.73	100.00	それ以外	5.00 ~ 14.00	2.09	10.58
4	100kN/m ² を超える	1.00	0.00 ~ 1.15	117.29	3mを超える	— ~ —	—	—	100kN/m ² を超える	1.00	11.38 ~ 16.15	117.29	3mを超える	— ~ —	—	—
	それ以外	1.00	1.15 ~ 8.93	100.00	それ以外	0.00 ~ 8.93	2.18	11.03	それ以外	1.00	5.00 ~ 11.38	100.00	それ以外	5.00 ~ 16.15	2.18	11.03
5	100kN/m ² を超える	—	— ~ —	—	3mを超える	— ~ —	—	—	100kN/m ² を超える	—	— ~ —	—	3mを超える	— ~ —	—	—
	それ以外	1.00	0.00 ~ 7.68	98.50	それ以外	0.00 ~ 7.68	2.02	10.23	それ以外	1.00	5.00 ~ 10.90	98.50	それ以外	5.00 ~ 10.90	2.02	10.23
6	100kN/m ² を超える	—	— ~ —	—	3mを超える	— ~ —	—	—	100kN/m ² を超える	—	— ~ —	—	3mを超える	— ~ —	—	—
	それ以外	1.00	0.00 ~ 7.50	95.87	それ以外	0.00 ~ 0.00	1.72	8.68	それ以外	1.00	5.00 ~ 9.90	95.87	それ以外	5.00 ~ 9.90	1.72	8.68
7	100kN/m ² を超える	—	— ~ —	—	3mを超える	— ~ —	—	—	100kN/m ² を超える	—	— ~ —	—	3mを超える	— ~ —	—	—
	それ以外	1.00	0.00 ~ 5.65	70.64	それ以外	0.00 ~ 0.00	1.65	8.34	それ以外	1.00	5.00 ~ 6.40	70.64	それ以外	5.00 ~ 6.40	1.65	8.34
8	100kN/m ² を超える	—	— ~ —	—	3mを超える	— ~ —	—	—	100kN/m ² を超える	—	— ~ —	—	3mを超える	— ~ —	—	—
	それ以外	1.00	0.00 ~ 5.72	71.49	それ以外	0.00 ~ 0.00	1.70	8.57	それ以外	1.00	5.00 ~ 6.40	71.49	それ以外	5.00 ~ 6.40	1.70	8.57
9	100kN/m ² を超える	—	— ~ —	—	3mを超える	— ~ —	—	—	100kN/m ² を超える	—	— ~ —	—	3mを超える	— ~ —	—	—
	それ以外	1.00	0.00 ~ 5.98	74.86	それ以外	0.00 ~ 0.00	1.72	8.67	それ以外	1.00	5.00 ~ 6.80	74.86	それ以外	5.00 ~ 6.80	1.72	8.67
10	100kN/m ² を超える	—	— ~ —	—	3mを超える	— ~ —	—	—	100kN/m ² を超える	—	— ~ —	—	3mを超える	— ~ —	—	—
	それ以外	1.00	0.00 ~ 6.32	79.44	それ以外	0.00 ~ 0.00	1.78	8.99	それ以外	1.00	5.00 ~ 7.40	79.44	それ以外	5.00 ~ 7.40	1.78	8.99
	100kN/m ² を超える		~		3mを超える	~			100kN/m ² を超える		~		3mを超える	~		
	それ以外		~		それ以外	~			それ以外		~		それ以外	~		
	100kN/m ² を超える		~		3mを超える	~			100kN/m ² を超える		~		3mを超える	~		
	それ以外		~		それ以外	~			それ以外		~		それ以外	~		
	100kN/m ² を超える		~		3mを超える	~			100kN/m ² を超える		~		3mを超える	~		
	それ以外		~		それ以外	~			それ以外		~		それ以外	~		
	100kN/m ² を超える		~		3mを超える	~			100kN/m ² を超える		~		3mを超える	~		
	それ以外		~		それ以外	~			それ以外		~		それ以外	~		