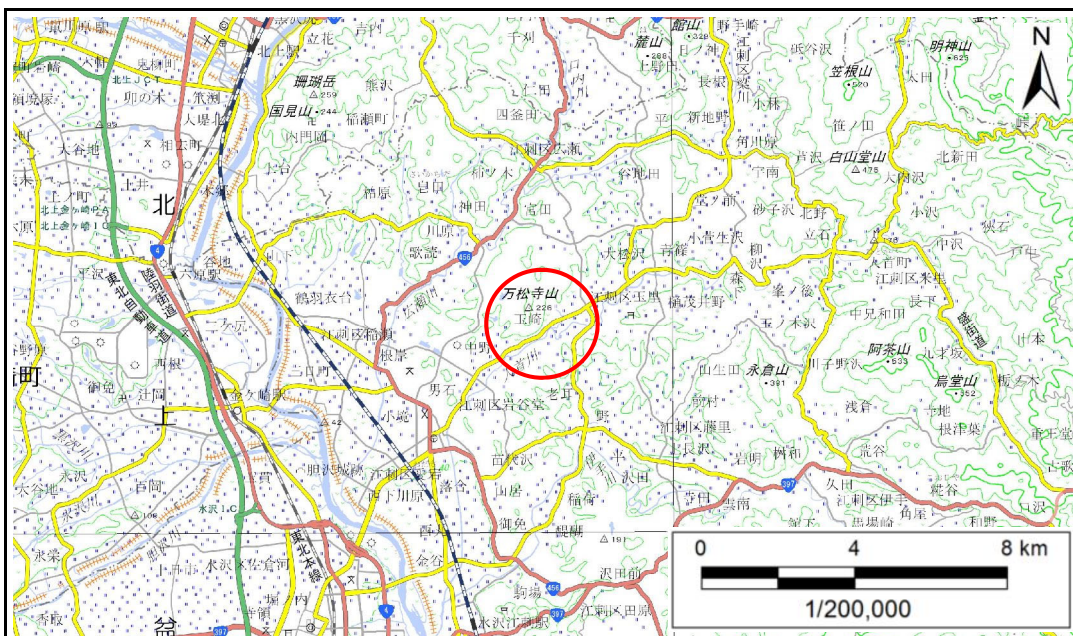


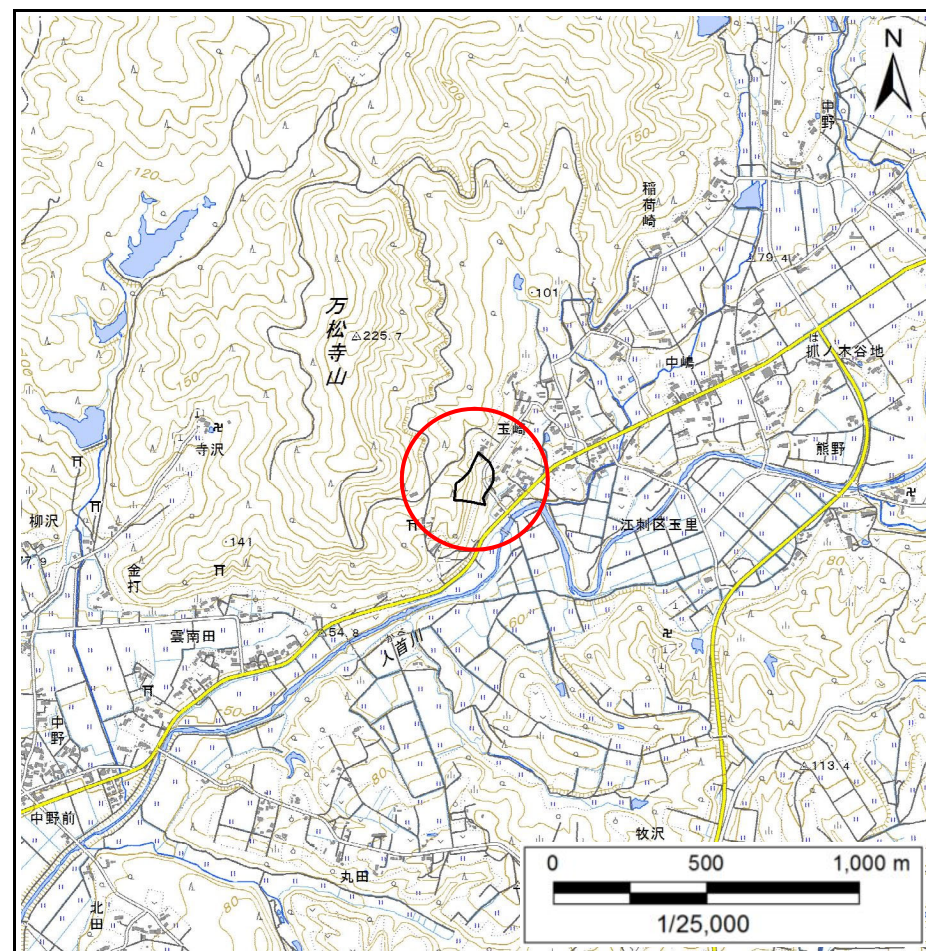
土砂災害防止に関する基礎調査(急傾斜地の崩壊)

表紙 概況、位置図

| | |
|---------|--------------|
| 自然現象の種類 | 急傾斜地の崩壊 |
| 箇所番号 | 145AN0679 |
| 箇所名 | 玉崎A |
| 所在地 | 奥州市江刺玉里字玉崎 |
| 調査機関 | 岩手県南広域振興局土木部 |



概況図(S=1:200,000)



位置図(S=1:25,000)

国土地理院の電子地形図200000『一関』及び電子地形図25000『陸中江刺』を掲載

急傾斜地の崩壊区域調書

様式3-1 危害のおそれのある土地、著しい危害のおそれのある土地の設定図

調査年度

令和4年度

急傾斜地の位置

箇所番号

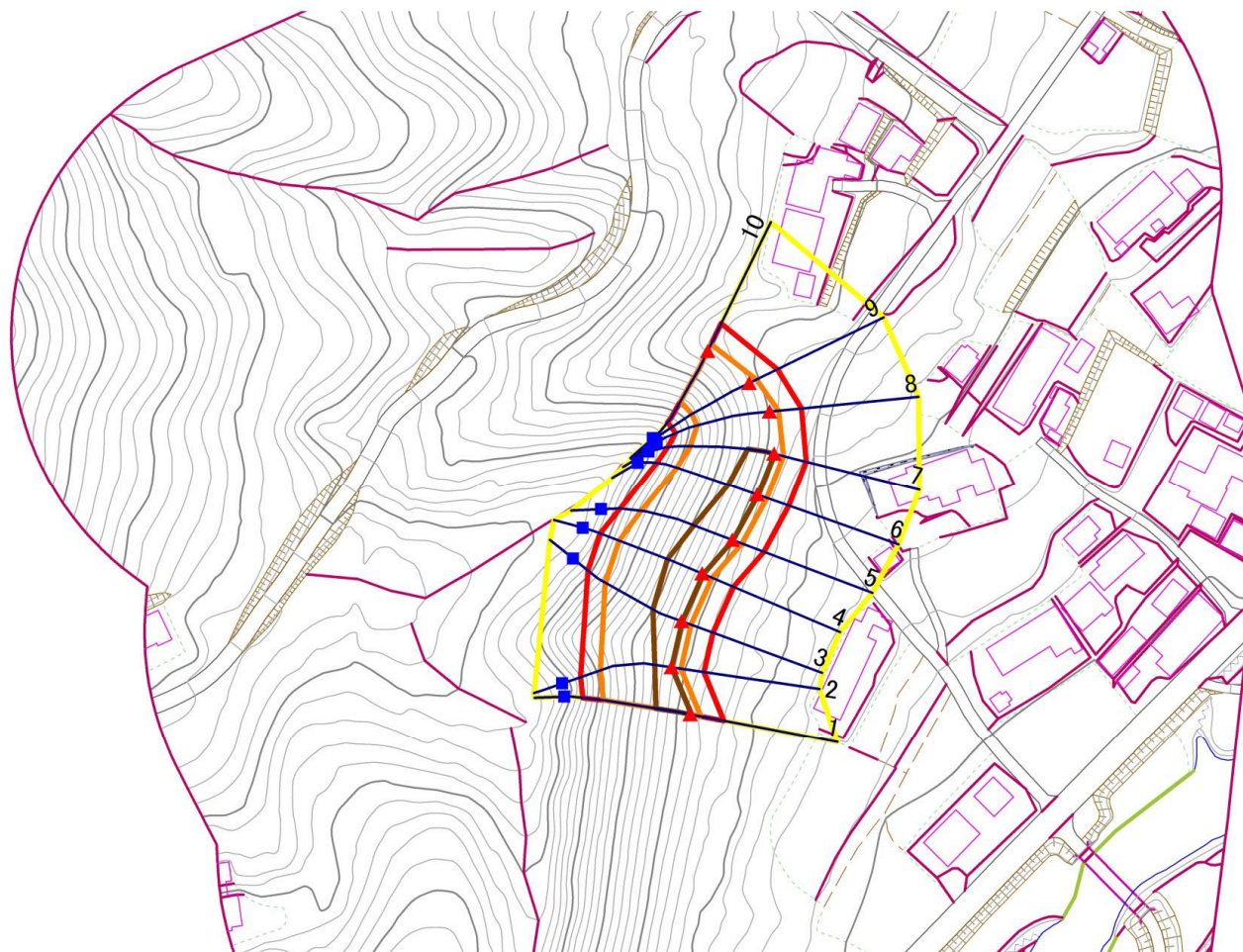
145AN0679

箇所名

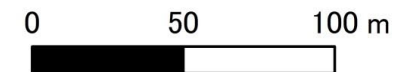
玉崎A

所在地

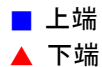
奥州市江刺玉里字玉崎



1:2,500



凡例



横断測線

危害のおそれのある土地の区域

著しい危害のおそれのある土地の区域

土石等の移動による力が $100\text{kN}/\text{m}^2$ を超える範囲

土石等の堆積高が 3m を超える範囲

急傾斜地の崩壊区域調査

様式3-2 建築物に作用すると想定される衝撃に関する事項(1/1)

| | |
|------|-------|
| 調査年度 | 令和4年度 |
|------|-------|

| 急傾斜地の位置 | | 145AN0679 | | | 箇所名 | | 玉崎A | | 所在地 | | 奥州市江刺玉里字玉崎 | | | | | |
|----------------|---------------------------|-----------|----------------|-------------------------------|---------------|------------------|-----------|-------------------------------|---------------------------|-----------|----------------|-------------------------------|---------------|----------------|-----------|-------------------------------|
| 横断 測線 番号 | 急傾斜地の下端に隣接する土地 | | | | | | | | 急傾斜地内 | | | | | | | |
| | 土石等の移動の高さと力の大きさ | | | | 土石等の堆積高さとの大きさ | | | | 土石等の移動の高さと力の大きさ | | | | 土石等の堆積高さとの大きさ | | | |
| | 区分 | 高さ (m) | 下端からの距離 (m) | 力の大きさ (kN/m ²) | 区分 | 下端からの水平 距離(m) | 高さ (m) | 力の大きさ (kN/m ²) | 区分 | 高さ (m) | 上端からの比高 (m) | 力の大きさ (kN/m ²) | 区分 | 上端からの比高 (m) | 高さ (m) | 力の大きさ (kN/m ²) |
| 1 | 100kN/m ² を超える | 1.00 | 0.00 ~ 3.54 | 157.13 | 3mを超える | 0.00 ~ 0.41 | 3.22 | 16.30 | 100kN/m ² を超える | 1.00 | 10.57 ~ 34.50 | 157.13 | 3mを超える | 25.00 ~ 34.50 | 3.22 | 16.30 |
| | それ以外 | 1.00 | 3.54 ~ 11.32 | 100.00 | それ以外 | 0.41 ~ 11.32 | 3.00 | 15.16 | それ以外 | 1.00 | 5.00 ~ 10.57 | 100.00 | それ以外 | 5.00 ~ 25.00 | 3.00 | 15.16 |
| 2 | 100kN/m ² を超える | 1.00 | 0.00 ~ 3.23 | 151.70 | 3mを超える | 0.00 ~ 0.13 | 3.07 | 15.51 | 100kN/m ² を超える | 1.00 | 10.53 ~ 29.40 | 151.70 | 3mを超える | 25.00 ~ 29.40 | 3.07 | 15.51 |
| | それ以外 | 1.00 | 3.23 ~ 11.02 | 100.00 | それ以外 | 0.13 ~ 11.02 | 3.00 | 15.16 | それ以外 | 1.00 | 5.00 ~ 10.53 | 100.00 | それ以外 | 5.00 ~ 25.00 | 3.00 | 15.16 |
| 3 | 100kN/m ² を超える | 1.00 | 0.00 ~ 3.43 | 155.19 | 3mを超える | 0.00 ~ 0.35 | 3.19 | 16.10 | 100kN/m ² を超える | 1.00 | 10.54 ~ 33.10 | 155.19 | 3mを超える | 25.00 ~ 33.10 | 3.19 | 16.10 |
| | それ以外 | 1.00 | 3.43 ~ 11.21 | 100.00 | それ以外 | 0.35 ~ 11.21 | 3.00 | 15.16 | それ以外 | 1.00 | 5.00 ~ 10.54 | 100.00 | それ以外 | 5.00 ~ 25.00 | 3.00 | 15.16 |
| 4 | 100kN/m ² を超える | 1.00 | 0.00 ~ 3.60 | 158.29 | 3mを超える | 0.00 ~ 0.46 | 3.26 | 16.45 | 100kN/m ² を超える | 1.00 | 10.61 ~ 35.40 | 158.29 | 3mを超える | 25.00 ~ 35.40 | 3.26 | 16.45 |
| | それ以外 | 1.00 | 3.60 ~ 11.39 | 100.00 | それ以外 | 0.46 ~ 11.39 | 3.00 | 15.16 | それ以外 | 1.00 | 5.00 ~ 10.61 | 100.00 | それ以外 | 5.00 ~ 25.00 | 3.00 | 15.16 |
| 5 | 100kN/m ² を超える | 1.00 | 0.00 ~ 3.53 | 156.92 | 3mを超える | 0.00 ~ 0.35 | 3.18 | 16.09 | 100kN/m ² を超える | 1.00 | 10.53 ~ 35.75 | 156.92 | 3mを超える | 25.00 ~ 35.75 | 3.18 | 16.09 |
| | それ以外 | 1.00 | 3.53 ~ 11.31 | 100.00 | それ以外 | 0.35 ~ 11.31 | 3.00 | 15.16 | それ以外 | 1.00 | 5.00 ~ 10.53 | 100.00 | それ以外 | 5.00 ~ 25.00 | 3.00 | 15.16 |
| 6 | 100kN/m ² を超える | 1.00 | 0.00 ~ 3.46 | 155.70 | 3mを超える | 0.00 ~ 0.38 | 3.20 | 16.19 | 100kN/m ² を超える | 1.00 | 10.55 ~ 33.19 | 155.70 | 3mを超える | 25.00 ~ 33.19 | 3.20 | 16.19 |
| | それ以外 | 1.00 | 3.46 ~ 11.24 | 100.00 | それ以外 | 0.38 ~ 11.24 | 3.00 | 15.16 | それ以外 | 1.00 | 5.00 ~ 10.55 | 100.00 | それ以外 | 5.00 ~ 25.00 | 3.00 | 15.16 |
| 7 | 100kN/m ² を超える | 1.00 | 0.00 ~ 3.24 | 151.94 | 3mを超える | 0.00 ~ 0.23 | 3.12 | 15.76 | 100kN/m ² を超える | 1.00 | 10.54 ~ 31.70 | 151.94 | 3mを超える | 25.00 ~ 31.70 | 3.12 | 15.76 |
| | それ以外 | 1.00 | 3.24 ~ 11.03 | 100.00 | それ以外 | 0.23 ~ 11.03 | 3.00 | 15.16 | それ以外 | 1.00 | 5.00 ~ 10.54 | 100.00 | それ以外 | 5.00 ~ 25.00 | 3.00 | 15.16 |
| 8 | 100kN/m ² を超える | 1.00 | 0.00 ~ 2.97 | 147.17 | 3mを超える | — ~ — | — | — | 100kN/m ² を超える | 1.00 | 10.61 ~ 28.50 | 147.17 | 3mを超える | — ~ — | — | — |
| | それ以外 | 1.00 | 2.97 ~ 10.75 | 100.00 | それ以外 | 0.00 ~ 10.75 | 2.97 | 14.99 | それ以外 | 1.00 | 5.00 ~ 10.61 | 100.00 | それ以外 | 5.00 ~ 28.50 | 2.97 | 14.99 |
| 9 | 100kN/m ² を超える | 1.00 | 0.00 ~ 2.71 | 142.68 | 3mを超える | — ~ — | — | — | 100kN/m ² を超える | 1.00 | 10.70 ~ 25.99 | 142.68 | 3mを超える | — ~ — | — | — |
| | それ以外 | 1.00 | 2.71 ~ 10.49 | 100.00 | それ以外 | 0.00 ~ 10.49 | 2.93 | 14.81 | それ以外 | 1.00 | 5.00 ~ 10.70 | 100.00 | それ以外 | 5.00 ~ 25.99 | 2.93 | 14.81 |
| 10 | 100kN/m ² を超える | 1.00 | 0.00 ~ 2.49 | 139.07 | 3mを超える | — ~ — | — | — | 100kN/m ² を超える | 1.00 | 10.76 ~ 24.00 | 139.07 | 3mを超える | — ~ — | — | — |
| | それ以外 | 1.00 | 2.49 ~ 10.28 | 100.00 | それ以外 | 0.00 ~ 10.28 | 2.59 | 13.07 | それ以外 | 1.00 | 5.00 ~ 10.76 | 100.00 | それ以外 | 5.00 ~ 24.00 | 2.59 | 13.07 |
| | 100kN/m ² を超える | | ~ | | 3mを超える | ~ | | | 100kN/m ² を超える | | ~ | | 3mを超える | ~ | | |
| | それ以外 | | ~ | | それ以外 | ~ | | | それ以外 | | ~ | | それ以外 | ~ | | |
| | 100kN/m ² を超える | | ~ | | 3mを超える | ~ | | | 100kN/m ² を超える | | ~ | | 3mを超える | ~ | | |
| | それ以外 | | ~ | | それ以外 | ~ | | | それ以外 | | ~ | | それ以外 | ~ | | |
| | 100kN/m ² を超える | | ~ | | 3mを超える | ~ | | | 100kN/m ² を超える | | ~ | | 3mを超える | ~ | | |
| | それ以外 | | ~ | | それ以外 | ~ | | | それ以外 | | ~ | | それ以外 | ~ | | |
| | 100kN/m ² を超える | | ~ | | 3mを超える | ~ | | | 100kN/m ² を超える | | ~ | | 3mを超える | ~ | | |
| | それ以外 | | ~ | | それ以外 | ~ | | | それ以外 | | ~ | | それ以外 | ~ | | |