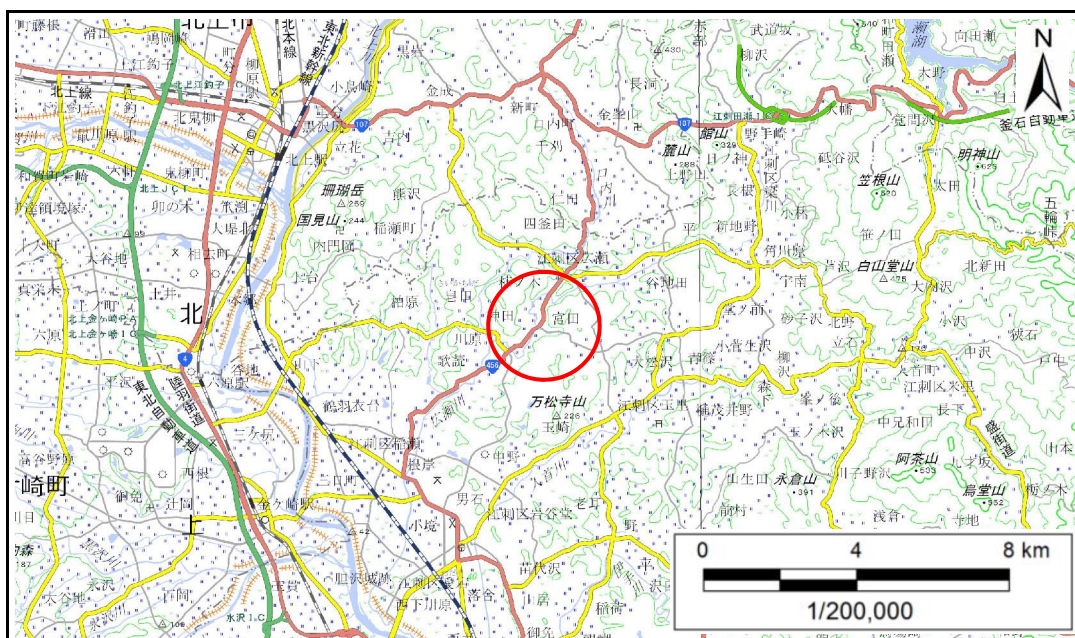


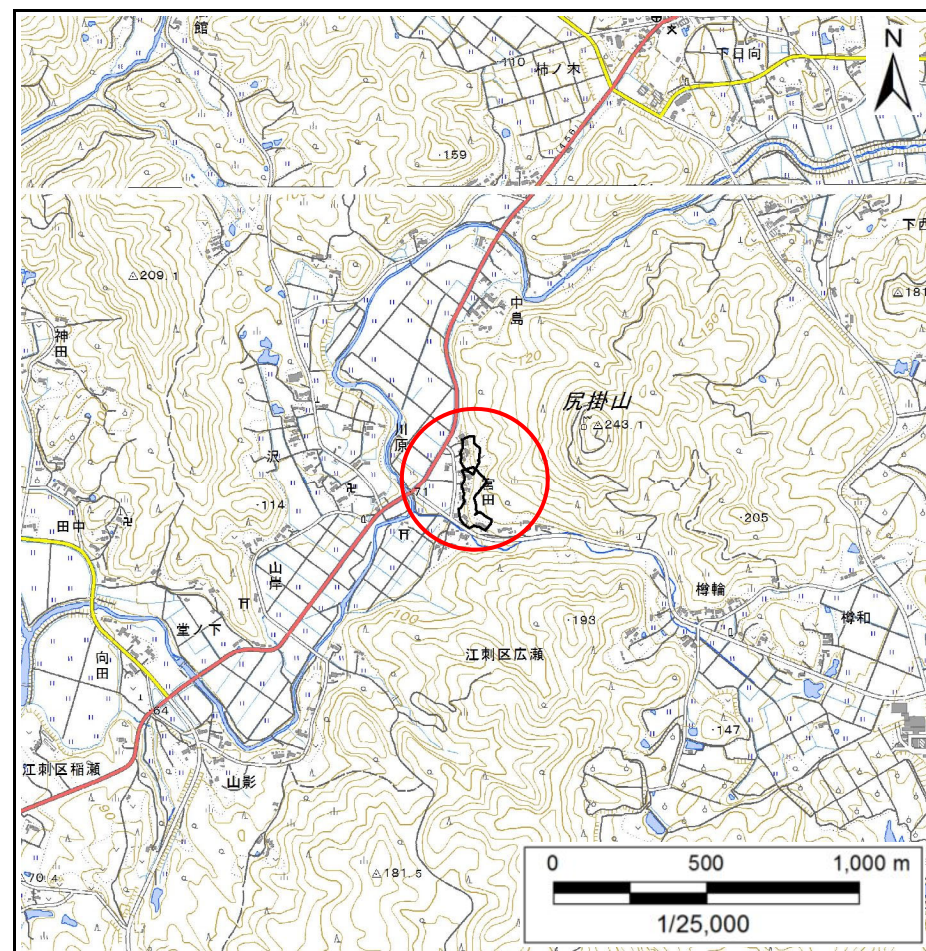
# 土砂災害防止に関する基礎調査(急傾斜地の崩壊)

表紙 概況、位置図

自然現象の種類	急傾斜地の崩壊
箇所番号	145AN0371
箇所名	宮田
所在地	奥州市江刺広瀬字宮田
調査機関	岩手県南広域振興局土木部



概況図(S=1:200,000)



位置図(S=1:25,000)

国土地理院の電子地形図20000『一関』及び電子地形図25000『口内』陸中江刺』を掲載

# 急傾斜地の崩壊区域調書

様式3-1 危害のおそれのある土地、著しい危害のおそれのある土地の設定図

調査年度

令和4年度

急傾斜地の位置

箇所番号

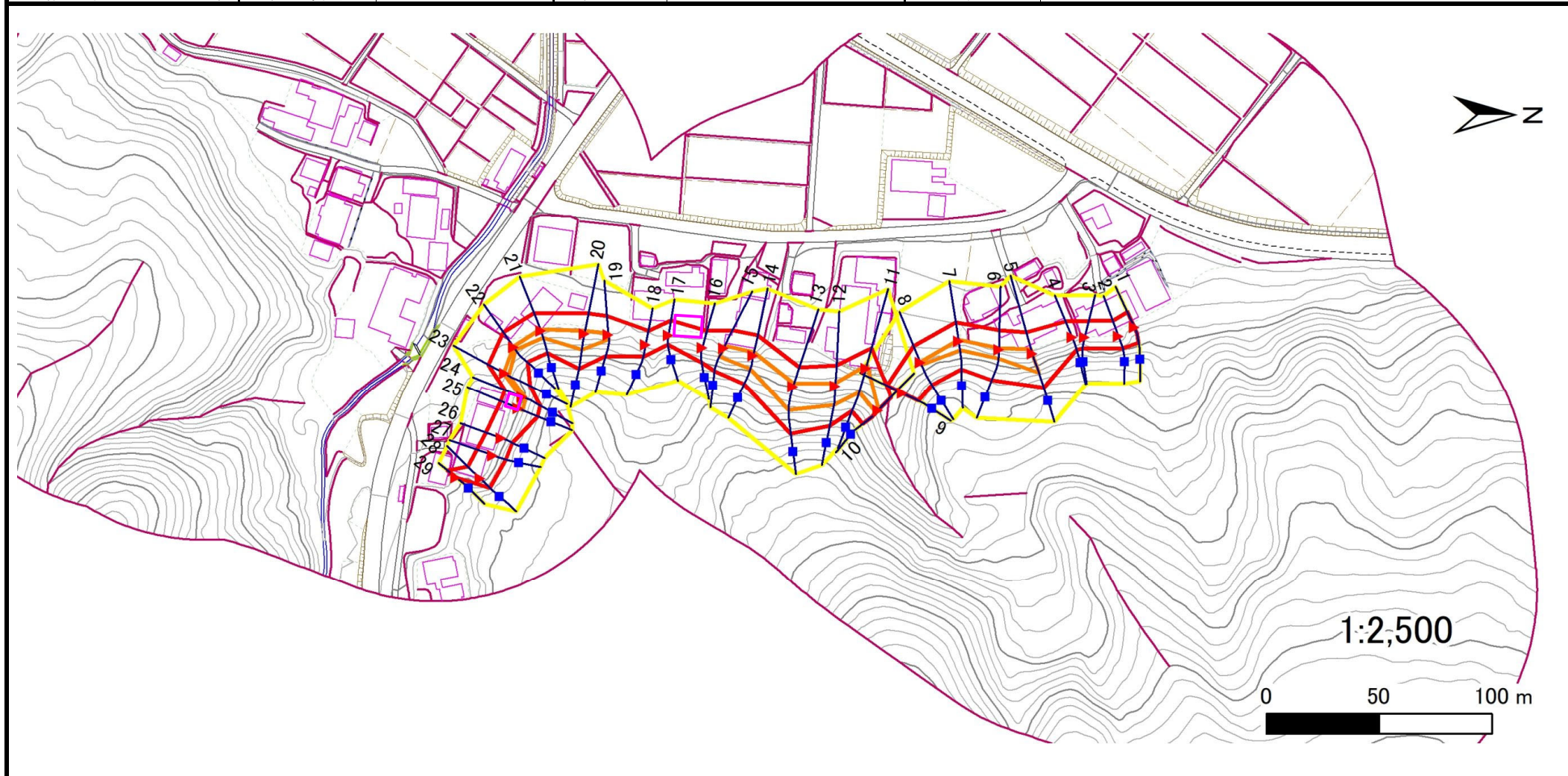
145AN0371

箇所名

宮田

所在地

奥州市江刺広瀬字宮田



- |    |      |        |                     |  |
|----|------|--------|---------------------|--|
| 凡例 | ■ 上端 | — 横断測線 | ▭ 危害のおそれのある土地の区域    | ▭ 土石等の移動による力が100kN/m <sup>2</sup> を超える範囲 |
|    | ▲ 下端 |        | ▭ 著しい危害のおそれのある土地の区域 | ▭ 土石等の堆積高が3mを超える範囲                       |

# 急傾斜地の崩壊区域調書

様式3-1 危害のおそれのある土地、著しい危害のおそれのある土地の設定図

調査年度

令和4年度

急傾斜地の位置

箇所番号

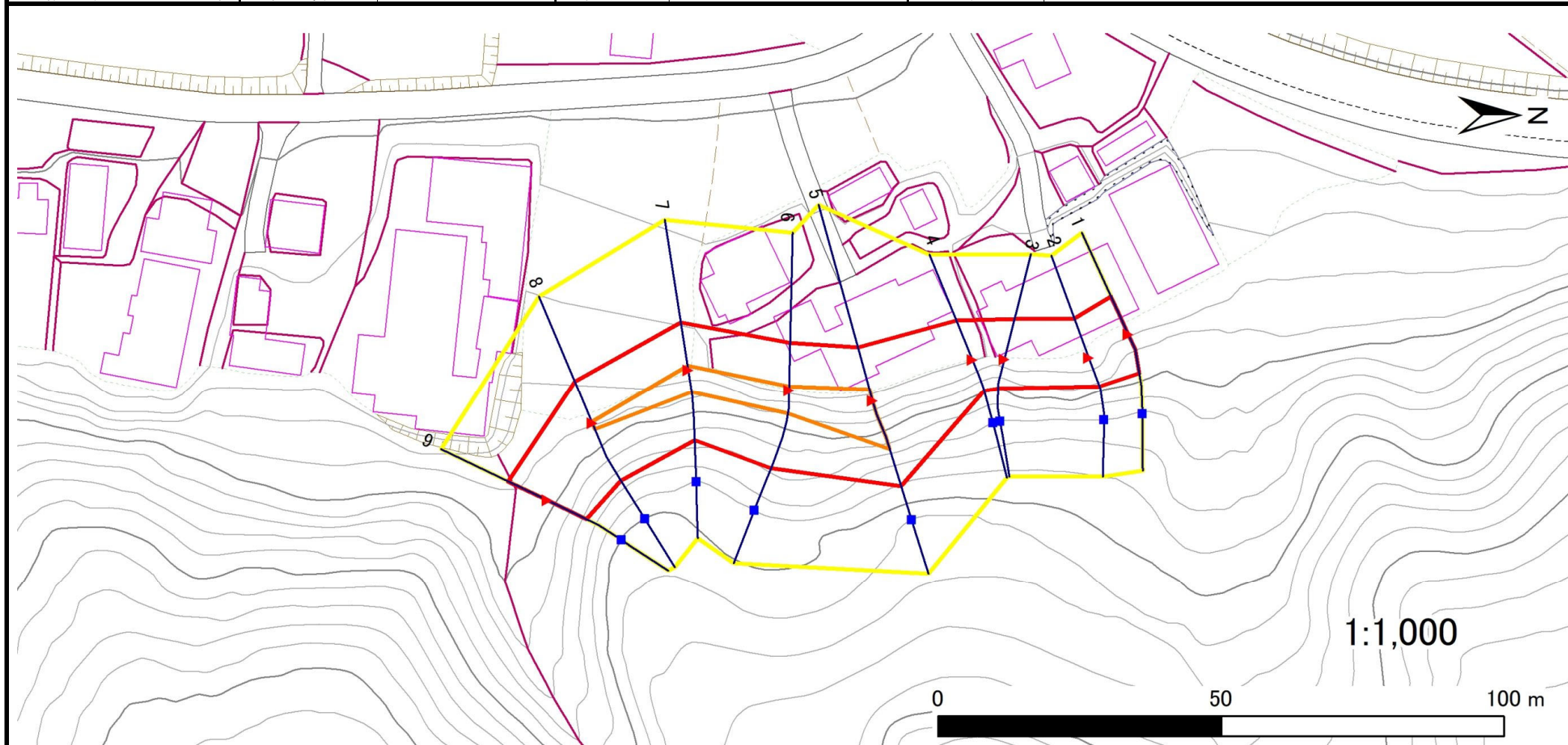
145AN0371-1

箇所名

宮田

所在地

奥州市江刺広瀬字宮田



凡例

- 上端
- ▲ 下端

— 横断測線

— 危害のおそれのある土地の区域

— 著しい危害のおそれのある土地の区域

— 土石等の移動による力が $100\text{kN/m}^2$ を超える範囲

— 土石等の堆積高が $3\text{m}$ を超える範囲

# 急傾斜地の崩壊区域調書

様式3-1 危害のおそれのある土地、著しい危害のおそれのある土地の設定図

調査年度

令和4年度

急傾斜地の位置

箇所番号

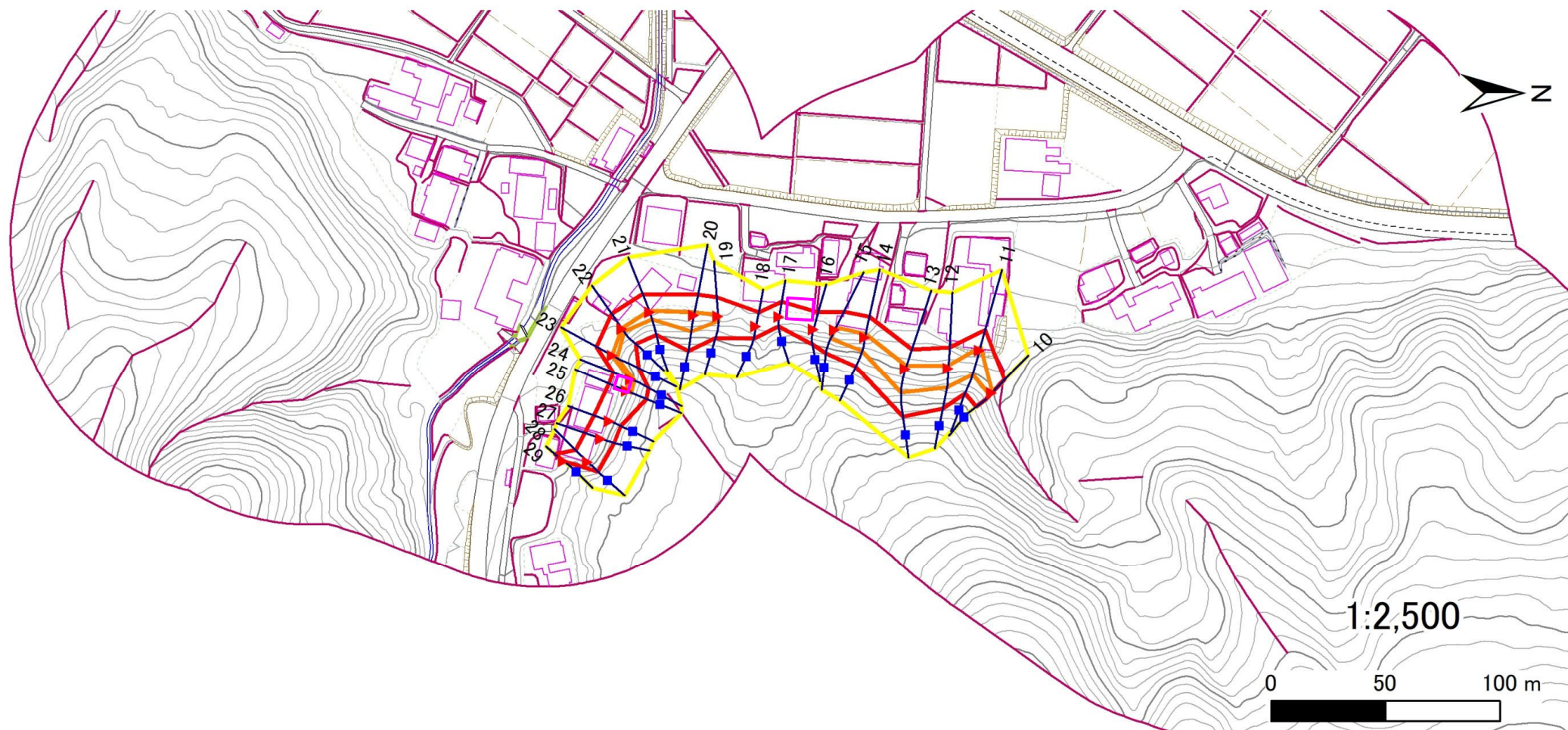
145AN0371-2

箇所名

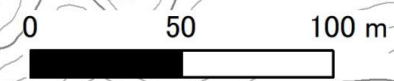
宮田

所在地

奥州市江刺広瀬字宮田



1:2,500



凡例	■ 上端	— 横断測線	▭ 危害のおそれのある土地の区域	▭ 土石等の移動による力が100kN/m <sup>2</sup> を超える範囲
	▲ 下端		▭ 著しい危害のおそれのある土地の区域	▭ 土石等の堆積高が3mを超える範囲

## 急傾斜地の崩壊区域調書

様式3-2 建築物に作用すると想定される衝撃に関する事項(1/2)

調査年度	令和4年度
------	-------

急傾斜地の位置		145AN0371				箇所名		宮田		所在地		奥州市江刺広瀬字宮田				
横断 測線 番号	急傾斜地の下端に隣接する土地								急傾斜地内							
	土石等の移動の高さと力の大きさ				土石等の堆積高さとの大きさ				土石等の移動の高さと力の大きさ				土石等の堆積高さとの大きさ			
	区分	高さ (m)	下端からの距離 (m)	力の大きさ (kN/m <sup>2</sup> )	区分	下端からの水平 距離(m)	高さ (m)	力の大きさ (kN/m <sup>2</sup> )	区分	高さ (m)	上端からの比高 (m)	力の大きさ (kN/m <sup>2</sup> )	区分	上端からの比高 (m)	高さ (m)	力の大きさ (kN/m <sup>2</sup> )
1	100kN/m <sup>2</sup> を超える	—	— ~ —	—	3mを超える	— ~ —	—	—	100kN/m <sup>2</sup> を超える	—	— ~ —	—	3mを超える	— ~ —	—	—
	それ以外	1.00	0.00 ~ 7.44	94.96	それ以外	0.00 ~ 0.00	1.68	8.50	それ以外	1.00	5.00 ~ 9.90	94.96	それ以外	5.00 ~ 9.90	1.68	8.50
2	100kN/m <sup>2</sup> を超える	—	— ~ —	—	3mを超える	— ~ —	—	—	100kN/m <sup>2</sup> を超える	—	— ~ —	—	3mを超える	— ~ —	—	—
	それ以外	1.00	0.00 ~ 7.36	93.84	それ以外	0.00 ~ 7.36	1.83	9.25	それ以外	1.00	5.00 ~ 9.60	93.84	それ以外	5.00 ~ 9.60	1.83	9.25
3	100kN/m <sup>2</sup> を超える	—	— ~ —	—	3mを超える	— ~ —	—	—	100kN/m <sup>2</sup> を超える	—	— ~ —	—	3mを超える	— ~ —	—	—
	それ以外	1.00	0.00 ~ 7.32	93.34	それ以外	0.00 ~ 7.32	1.85	9.37	それ以外	1.00	5.00 ~ 9.61	93.34	それ以外	5.00 ~ 9.61	1.85	9.37
4	100kN/m <sup>2</sup> を超える	—	— ~ —	—	3mを超える	— ~ —	—	—	100kN/m <sup>2</sup> を超える	—	— ~ —	—	3mを超える	— ~ —	—	—
	それ以外	1.00	0.00 ~ 7.52	96.19	それ以外	0.00 ~ 7.52	2.27	11.48	それ以外	1.00	5.00 ~ 10.02	96.19	それ以外	5.00 ~ 10.02	2.27	11.48
5	100kN/m <sup>2</sup> を超える	1.00	0.00 ~ 2.02	131.24	3mを超える	— ~ —	—	—	100kN/m <sup>2</sup> を超える	1.00	10.57 ~ 18.00	131.24	3mを超える	— ~ —	—	—
	それ以外	1.00	2.02 ~ 9.81	100.00	それ以外	0.00 ~ 9.81	2.43	12.27	それ以外	1.00	5.00 ~ 10.57	100.00	それ以外	5.00 ~ 18.00	2.43	12.27
6	100kN/m <sup>2</sup> を超える	1.00	0.00 ~ 0.68	110.19	3mを超える	— ~ —	—	—	100kN/m <sup>2</sup> を超える	1.00	11.44 ~ 14.00	110.19	3mを超える	— ~ —	—	—
	それ以外	1.00	0.68 ~ 8.47	100.00	それ以外	0.00 ~ 8.47	2.00	10.13	それ以外	1.00	5.00 ~ 11.44	100.00	それ以外	5.00 ~ 14.00	2.00	10.13
7	100kN/m <sup>2</sup> を超える	1.00	0.00 ~ 0.81	112.04	3mを超える	— ~ —	—	—	100kN/m <sup>2</sup> を超える	1.00	10.84 ~ 13.50	112.04	3mを超える	— ~ —	—	—
	それ以外	1.00	0.81 ~ 8.59	100.00	それ以外	0.00 ~ 8.59	2.07	10.47	それ以外	1.00	5.00 ~ 10.84	100.00	それ以外	5.00 ~ 13.50	2.07	10.47
8	100kN/m <sup>2</sup> を超える	1.00	0.00 ~ 0.22	103.25	3mを超える	— ~ —	—	—	100kN/m <sup>2</sup> を超える	1.00	11.44 ~ 12.18	103.25	3mを超える	— ~ —	—	—
	それ以外	1.00	0.22 ~ 8.01	100.00	それ以外	0.00 ~ 8.01	2.00	10.13	それ以外	1.00	5.00 ~ 11.44	100.00	それ以外	5.00 ~ 12.18	2.00	10.13
9	100kN/m <sup>2</sup> を超える	—	— ~ —	—	3mを超える	— ~ —	—	—	100kN/m <sup>2</sup> を超える	—	— ~ —	—	3mを超える	— ~ —	—	—
	それ以外	1.00	0.00 ~ 7.67	98.35	それ以外	0.00 ~ 7.67	2.10	10.61	それ以外	1.00	5.00 ~ 10.40	98.35	それ以外	5.00 ~ 10.40	2.10	10.61
10	100kN/m <sup>2</sup> を超える	1.00	0.00 ~ 0.30	104.42	3mを超える	— ~ —	—	—	100kN/m <sup>2</sup> を超える	1.00	10.65 ~ 11.50	104.42	3mを超える	— ~ —	—	—
	それ以外	1.00	0.30 ~ 8.08	100.00	それ以外	0.00 ~ 8.08	2.11	10.68	それ以外	1.00	5.00 ~ 10.65	100.00	それ以外	5.00 ~ 11.50	2.11	10.68
11	100kN/m <sup>2</sup> を超える	1.00	0.00 ~ 1.66	125.40	3mを超える	— ~ —	—	—	100kN/m <sup>2</sup> を超える	1.00	11.04 ~ 18.30	125.40	3mを超える	— ~ —	—	—
	それ以外	1.00	1.66 ~ 9.44	100.00	それ以外	0.00 ~ 9.44	2.22	11.22	それ以外	1.00	5.00 ~ 11.04	100.00	それ以外	5.00 ~ 18.30	2.22	11.22
12	100kN/m <sup>2</sup> を超える	1.00	0.00 ~ 1.36	120.56	3mを超える	— ~ —	—	—	100kN/m <sup>2</sup> を超える	1.00	11.13 ~ 16.70	120.56	3mを超える	— ~ —	—	—
	それ以外	1.00	1.36 ~ 9.14	100.00	それ以外	0.00 ~ 9.14	2.21	11.16	それ以外	1.00	5.00 ~ 11.13	100.00	それ以外	5.00 ~ 16.70	2.21	11.16
13	100kN/m <sup>2</sup> を超える	1.00	0.00 ~ 1.39	121.19	3mを超える	— ~ —	—	—	100kN/m <sup>2</sup> を超える	1.00	11.54 ~ 18.15	121.19	3mを超える	— ~ —	—	—
	それ以外	1.00	1.39 ~ 9.18	100.00	それ以外	0.00 ~ 9.18	2.17	10.95	それ以外	1.00	5.00 ~ 11.54	100.00	それ以外	5.00 ~ 18.15	2.17	10.95
14	100kN/m <sup>2</sup> を超える	1.00	0.00 ~ 1.40	121.24	3mを超える	— ~ —	—	—	100kN/m <sup>2</sup> を超える	1.00	10.54 ~ 15.20	121.24	3mを超える	— ~ —	—	—
	それ以外	1.00	1.40 ~ 9.18	100.00	それ以外	0.00 ~ 9.18	2.35	11.88	それ以外	1.00	5.00 ~ 10.54	100.00	それ以外	5.00 ~ 15.20	2.35	11.88
15	100kN/m <sup>2</sup> を超える	1.00	0.00 ~ 1.13	117.11	3mを超える	— ~ —	—	—	100kN/m <sup>2</sup> を超える	1.00	10.56 ~ 14.03	117.11	3mを超える	— ~ —	—	—
	それ以外	1.00	1.13 ~ 8.92	100.00	それ以外	0.00 ~ 8.92	2.23	11.26	それ以外	1.00	5.00 ~ 10.56	100.00	それ以外	5.00 ~ 14.03	2.23	11.26

## 急傾斜地の崩壊区域調査

様式3-2 建築物に作用すると想定される衝撃に関する事項(2/2)

調査年度	令和4年度
------	-------

急傾斜地の位置		145AN0371				箇所名		宮田		所在地		奥州市江刺広瀬字宮田				
横断 測線 番号	急傾斜地の下端に隣接する土地								急傾斜地内							
	土石等の移動の高さと力の大きさ				土石等の堆積高さとの大きさ				土石等の移動の高さと力の大きさ				土石等の堆積高さとの大きさ			
	区分	高さ (m)	下端からの距離 (m)	力の大きさ (kN/m <sup>2</sup> )	区分	下端からの水平 距離(m)	高さ (m)	力の大きさ (kN/m <sup>2</sup> )	区分	高さ (m)	上端からの比高 (m)	力の大きさ (kN/m <sup>2</sup> )	区分	上端からの比高 (m)	高さ (m)	力の大きさ (kN/m <sup>2</sup> )
16	100kN/m <sup>2</sup> を超える	—	— ~ —	—	3mを超える	— ~ —	—	—	100kN/m <sup>2</sup> を超える	—	— ~ —	—	3mを超える	— ~ —	—	—
	それ以外	1.00	0.00 ~ 7.65	98.08	それ以外	0.00 ~ 7.65	2.17	10.95	それ以外	1.00	5.00 ~ 10.20	98.08	それ以外	5.00 ~ 10.20	2.17	10.95
17	100kN/m <sup>2</sup> を超える	—	— ~ —	—	3mを超える	— ~ —	—	—	100kN/m <sup>2</sup> を超える	—	— ~ —	—	3mを超える	— ~ —	—	—
	それ以外	1.00	0.00 ~ 6.70	84.60	それ以外	0.00 ~ 0.00	1.74	8.77	それ以外	1.00	5.00 ~ 8.10	84.60	それ以外	5.00 ~ 8.10	1.74	8.77
18	100kN/m <sup>2</sup> を超える	—	— ~ —	—	3mを超える	— ~ —	—	—	100kN/m <sup>2</sup> を超える	—	— ~ —	—	3mを超える	— ~ —	—	—
	それ以外	1.00	0.00 ~ 6.39	80.38	それ以外	0.00 ~ 0.00	1.58	8.01	それ以外	1.00	5.00 ~ 8.20	80.38	それ以外	5.00 ~ 8.20	1.58	8.01
19	100kN/m <sup>2</sup> を超える	1.00	0.00 ~ 0.50	107.41	3mを超える	— ~ —	—	—	100kN/m <sup>2</sup> を超える	1.00	10.60 ~ 12.05	107.41	3mを超える	— ~ —	—	—
	それ以外	1.00	0.50 ~ 8.29	100.00	それ以外	0.00 ~ 8.29	2.13	10.76	それ以外	1.00	5.00 ~ 10.60	100.00	それ以外	5.00 ~ 12.05	2.13	10.76
20	100kN/m <sup>2</sup> を超える	1.00	0.00 ~ 1.31	119.77	3mを超える	— ~ —	—	—	100kN/m <sup>2</sup> を超える	1.00	10.86 ~ 15.72	119.77	3mを超える	— ~ —	—	—
	それ以外	1.00	1.31 ~ 9.09	100.00	それ以外	0.00 ~ 9.09	2.25	11.36	それ以外	1.00	5.00 ~ 10.86	100.00	それ以外	5.00 ~ 15.72	2.25	11.36
21	100kN/m <sup>2</sup> を超える	1.00	0.00 ~ 0.81	112.04	3mを超える	— ~ —	—	—	100kN/m <sup>2</sup> を超える	1.00	10.53 ~ 12.91	112.04	3mを超える	— ~ —	—	—
	それ以外	1.00	0.81 ~ 8.59	100.00	それ以外	0.00 ~ 8.59	2.17	10.98	それ以外	1.00	5.00 ~ 10.53	100.00	それ以外	5.00 ~ 12.91	2.17	10.98
22	100kN/m <sup>2</sup> を超える	1.00	0.00 ~ 0.36	105.28	3mを超える	— ~ —	—	—	100kN/m <sup>2</sup> を超える	1.00	10.59 ~ 11.60	105.28	3mを超える	— ~ —	—	—
	それ以外	1.00	0.36 ~ 8.14	100.00	それ以外	0.00 ~ 8.14	2.13	10.78	それ以外	1.00	5.00 ~ 10.59	100.00	それ以外	5.00 ~ 11.60	2.13	10.78
23	100kN/m <sup>2</sup> を超える	1.00	0.00 ~ 0.36	105.32	3mを超える	— ~ —	—	—	100kN/m <sup>2</sup> を超える	1.00	11.61 ~ 12.90	105.32	3mを超える	— ~ —	—	—
	それ以外	1.00	0.36 ~ 8.15	100.00	それ以外	0.00 ~ 8.15	1.99	10.06	それ以外	1.00	5.00 ~ 11.61	100.00	それ以外	5.00 ~ 12.90	1.99	10.06
24	100kN/m <sup>2</sup> を超える	1.00	0.00 ~ 0.45	106.70	3mを超える	— ~ —	—	—	100kN/m <sup>2</sup> を超える	1.00	10.53 ~ 11.78	106.70	3mを超える	— ~ —	—	—
	それ以外	1.00	0.45 ~ 8.24	100.00	それ以外	0.00 ~ 8.24	2.19	11.05	それ以外	1.00	5.00 ~ 10.53	100.00	それ以外	5.00 ~ 11.78	2.19	11.05
25	100kN/m <sup>2</sup> を超える	1.00	0.00 ~ 0.61	109.06	3mを超える	— ~ —	—	—	100kN/m <sup>2</sup> を超える	1.00	10.53 ~ 12.25	109.06	3mを超える	— ~ —	—	—
	それ以外	1.00	0.61 ~ 8.39	100.00	それ以外	0.00 ~ 8.39	2.20	11.11	それ以外	1.00	5.00 ~ 10.53	100.00	それ以外	5.00 ~ 12.25	2.20	11.11
26	100kN/m <sup>2</sup> を超える	—	— ~ —	—	3mを超える	— ~ —	—	—	100kN/m <sup>2</sup> を超える	—	— ~ —	—	3mを超える	— ~ —	—	—
	それ以外	1.00	0.00 ~ 7.31	93.22	それ以外	0.00 ~ 7.31	1.87	9.45	それ以外	1.00	5.00 ~ 9.66	93.22	それ以外	5.00 ~ 9.66	1.87	9.45
27	100kN/m <sup>2</sup> を超える	—	— ~ —	—	3mを超える	— ~ —	—	—	100kN/m <sup>2</sup> を超える	—	— ~ —	—	3mを超える	— ~ —	—	—
	それ以外	1.00	0.00 ~ 7.58	97.08	それ以外	0.00 ~ 7.58	2.30	11.62	それ以外	1.00	5.00 ~ 10.26	97.08	それ以外	5.00 ~ 10.26	2.30	11.62
28	100kN/m <sup>2</sup> を超える	—	— ~ —	—	3mを超える	— ~ —	—	—	100kN/m <sup>2</sup> を超える	—	— ~ —	—	3mを超える	— ~ —	—	—
	それ以外	1.00	0.00 ~ 7.57	96.90	それ以外	0.00 ~ 7.57	2.31	11.66	それ以外	1.00	5.00 ~ 10.26	96.90	それ以外	5.00 ~ 10.26	2.31	11.66
29	100kN/m <sup>2</sup> を超える	—	— ~ —	—	3mを超える	— ~ —	—	—	100kN/m <sup>2</sup> を超える	—	— ~ —	—	3mを超える	— ~ —	—	—
	それ以外	1.00	0.00 ~ 4.77	59.46	それ以外	0.00 ~ 0.00	1.70	8.61	それ以外	1.00	5.00 ~ 5.00	59.46	それ以外	5.00 ~ 5.00	1.70	8.61
	100kN/m <sup>2</sup> を超える	—	— ~ —	—	3mを超える	— ~ —	—	—	100kN/m <sup>2</sup> を超える	—	— ~ —	—	3mを超える	— ~ —	—	—
	それ以外	—	— ~ —	—	それ以外	— ~ —	—	—	それ以外	—	— ~ —	—	それ以外	— ~ —	—	—