

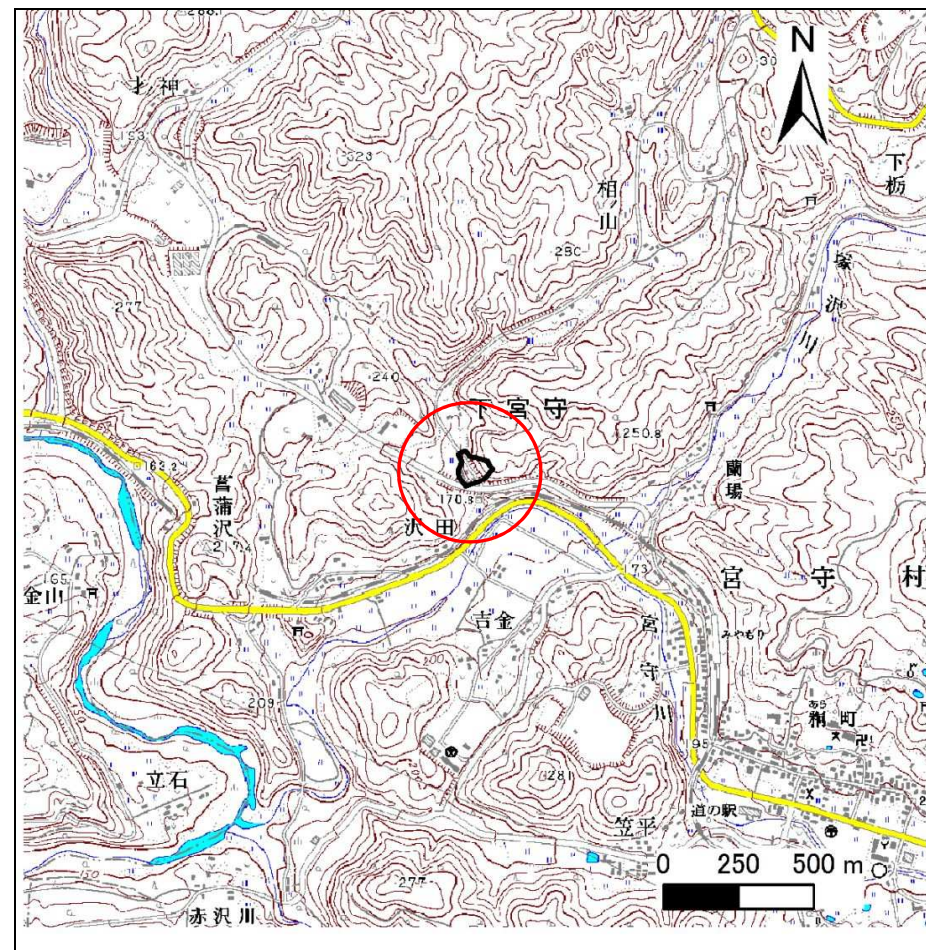
# 土砂災害防止に関する基礎調査(急傾斜地の崩壊)

表紙 概況、位置図

自然現象の種類	急傾斜地の崩壊
箇所番号	124E2002
箇所名	沢田-1
所在地	遠野市宮守町下宮守沢田
調査機関	県南広域振興局土木部 遠野土木センター



位置図(S=1:200,000)



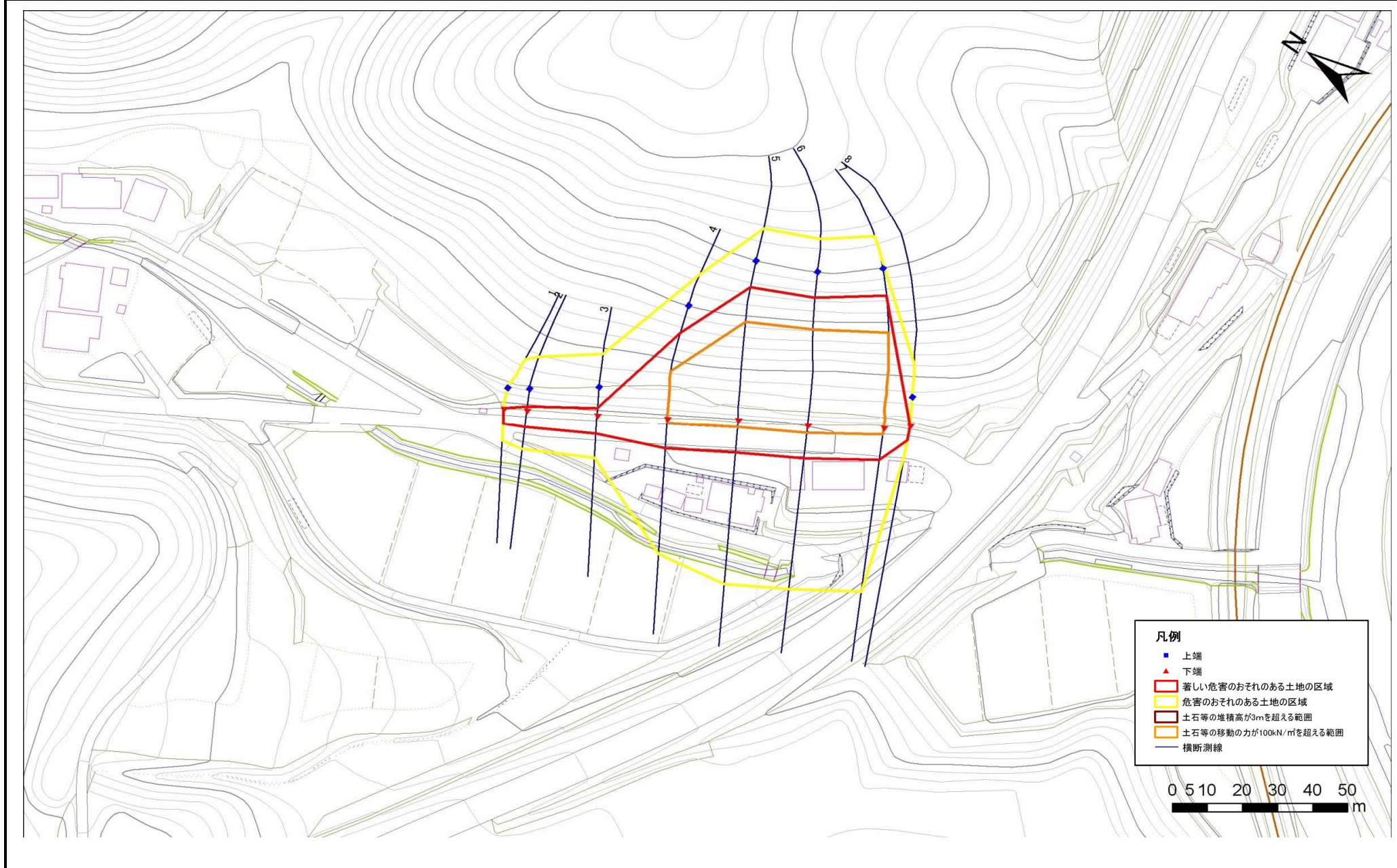
概況図(S=1:25,000)

# 急傾斜地の崩壊区域調書

様式3-1 危害のおそれのある土地、著しい危害のおそれのある土地の設定図

調査年度 平成23年度

急傾斜地の位置	箇所番号	124E2002	箇所名	沢田-1	所在地	遠野市宮守町下宮守沢田
---------	------	----------	-----	------	-----	-------------



- 凡例**
- 上端
  - ▲ 下端
  - 著しい危害のおそれのある土地の区域
  - 危害のおそれのある土地の区域
  - 土石等の堆積高が3mを超える範囲
  - 土石等の移動の力が100kN/m<sup>2</sup>を超える範囲
  - 横断測線

0 5 10 20 30 40 50 m

## 急傾斜地の崩壊区域調査

様式3-2 建築物に作用すると想定される衝撃に関する事項(1/1)

調査年度	平成23年度
------	--------

急傾斜地の位置		箇所番号			箇所名				所在地							
		124E2002			沢田-1				遠野市宮守町下宮守沢田							
横断 測線 番号	急傾斜地の下端に隣接する土地								急傾斜地内							
	土石等の移動の高さと力の大きさ				土石等の堆積高さとの大きさ				土石等の移動の高さと力の大きさ				土石等の堆積高さとの大きさ			
	区分	高さ (m)	下端からの距離 (m)	力の大きさ (kN/m <sup>2</sup> )	区分	下端からの水平 距離(m)	高さ (m)	力の大きさ (kN/m <sup>2</sup> )	区分	高さ (m)	上端からの比高 (m)	力の大きさ (kN/m <sup>2</sup> )	区分	上端からの比高 (m)	高さ (m)	力の大きさ (kN/m <sup>2</sup> )
1	100kN/m <sup>2</sup> を超える	-	- ~ -	-	3mを超える	- ~ -	-	-	100kN/m <sup>2</sup> を超える	-	- ~ -	-	3mを超える	- ~ -	-	-
	それ以外	1.00	0.00 ~ 4.73	58.96	それ以外	0.00 ~ 4.73	1.80	9.10	それ以外	1.00	5.00 ~ 5.00	58.96	それ以外	5.00 ~ 5.00	1.80	9.10
2	100kN/m <sup>2</sup> を超える	-	- ~ -	-	3mを超える	- ~ -	-	-	100kN/m <sup>2</sup> を超える	-	- ~ -	-	3mを超える	- ~ -	-	-
	それ以外	1.00	0.00 ~ 5.19	64.74	それ以外	0.00 ~ 5.19	1.92	9.68	それ以外	1.00	5.00 ~ 5.97	64.74	それ以外	5.00 ~ 5.97	1.92	9.68
3	100kN/m <sup>2</sup> を超える	-	- ~ -	-	3mを超える	- ~ -	-	-	100kN/m <sup>2</sup> を超える	-	- ~ -	-	3mを超える	- ~ -	-	-
	それ以外	1.00	0.00 ~ 5.82	72.84	それ以外	0.00 ~ 5.82	1.78	9.00	それ以外	1.00	5.00 ~ 6.56	72.84	それ以外	5.00 ~ 6.56	1.78	9.00
4	100kN/m <sup>2</sup> を超える	1.00	0.00 ~ 1.45	121.99	3mを超える	- ~ -	-	-	100kN/m <sup>2</sup> を超える	1.00	12.14 ~ 20.60	121.99	3mを超える	- ~ -	-	-
	それ以外	1.00	1.45 ~ 9.23	100.00	それ以外	0.00 ~ 9.23	2.42	12.25	それ以外	1.00	5.00 ~ 12.14	100.00	それ以外	5.00 ~ 20.60	2.42	12.25
5	100kN/m <sup>2</sup> を超える	1.00	0.00 ~ 2.33	136.32	3mを超える	- ~ -	-	-	100kN/m <sup>2</sup> を超える	1.00	11.54 ~ 29.98	136.32	3mを超える	- ~ -	-	-
	それ以外	1.00	2.33 ~ 10.11	100.00	それ以外	0.00 ~ 10.11	2.78	14.07	それ以外	1.00	5.00 ~ 11.54	100.00	それ以外	5.00 ~ 29.98	2.78	14.07
6	100kN/m <sup>2</sup> を超える	1.00	0.00 ~ 2.55	140.04	3mを超える	- ~ -	-	-	100kN/m <sup>2</sup> を超える	1.00	11.17 ~ 29.91	140.04	3mを超える	- ~ -	-	-
	それ以外	1.00	2.55 ~ 10.34	100.00	それ以外	0.00 ~ 10.34	2.83	14.30	それ以外	1.00	5.00 ~ 11.17	100.00	それ以外	5.00 ~ 29.91	2.83	14.30
7	100kN/m <sup>2</sup> を超える	1.00	0.00 ~ 2.16	133.47	3mを超える	- ~ -	-	-	100kN/m <sup>2</sup> を超える	1.00	11.81 ~ 29.34	133.47	3mを超える	- ~ -	-	-
	それ以外	1.00	2.16 ~ 9.94	100.00	それ以外	0.00 ~ 9.94	2.76	13.93	それ以外	1.00	5.00 ~ 11.81	100.00	それ以外	5.00 ~ 29.34	2.76	13.93
8	100kN/m <sup>2</sup> を超える	-	- ~ -	-	3mを超える	- ~ -	-	-	100kN/m <sup>2</sup> を超える	-	- ~ -	-	3mを超える	- ~ -	-	-
	それ以外	1.00	0.00 ~ 4.56	56.86	それ以外	0.00 ~ 0.00	1.58	7.97	それ以外	1.00	5.00 ~ 5.00	56.86	それ以外	5.00 ~ 5.00	1.58	7.97
	100kN/m <sup>2</sup> を超える		~		3mを超える	~			100kN/m <sup>2</sup> を超える		~		3mを超える	~		
	それ以外		~		それ以外	~			それ以外		~		それ以外	~		
	100kN/m <sup>2</sup> を超える		~		3mを超える	~			100kN/m <sup>2</sup> を超える		~		3mを超える	~		
	それ以外		~		それ以外	~			それ以外		~		それ以外	~		
	100kN/m <sup>2</sup> を超える		~		3mを超える	~			100kN/m <sup>2</sup> を超える		~		3mを超える	~		
	それ以外		~		それ以外	~			それ以外		~		それ以外	~		
	100kN/m <sup>2</sup> を超える		~		3mを超える	~			100kN/m <sup>2</sup> を超える		~		3mを超える	~		
	それ以外		~		それ以外	~			それ以外		~		それ以外	~		