

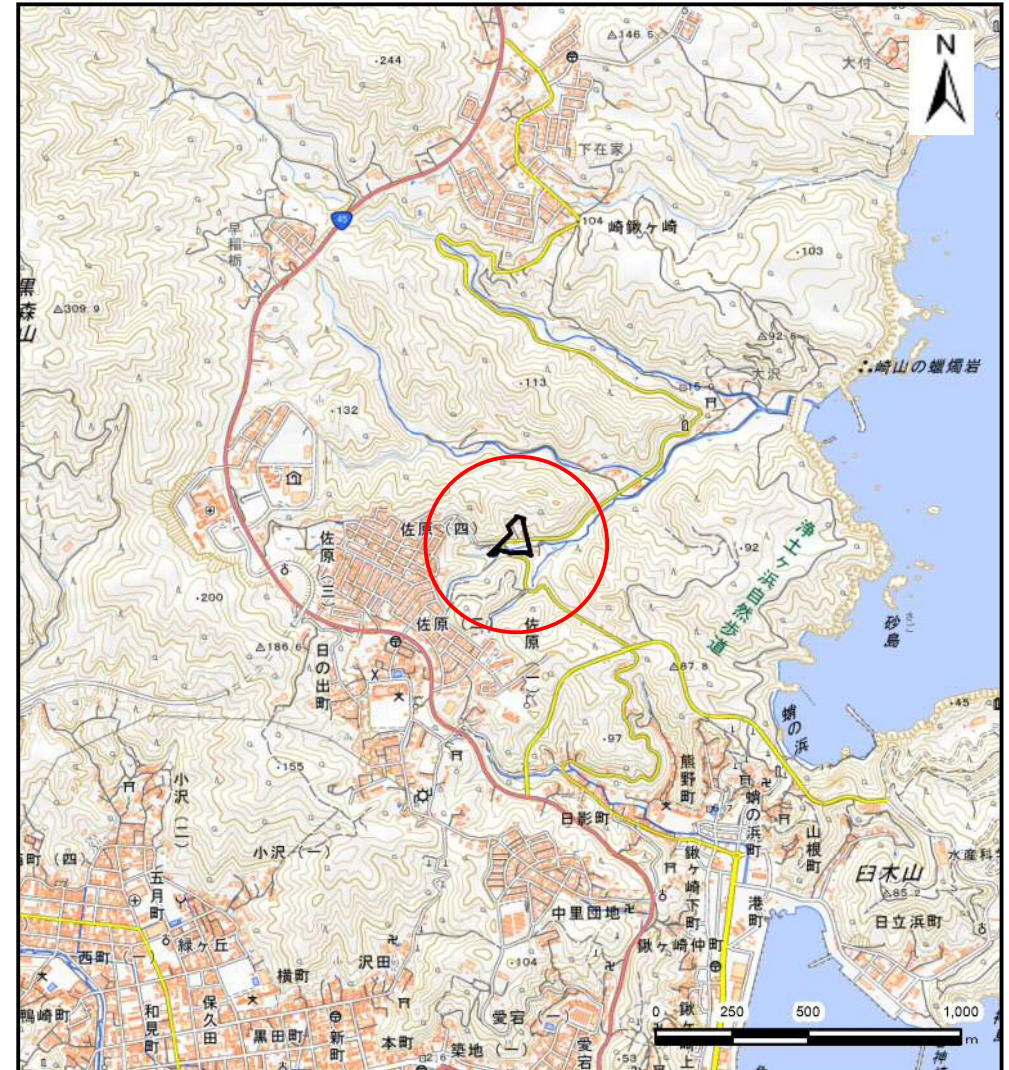
土砂災害防止に関する基礎調査(土石流)

表紙 位置,位置図

| | |
|---------|--------------------|
| 自然現象の種類 | 土石流 |
| 溪流番号 | N202210 |
| 水系名 | |
| 河川名 | |
| 溪流名 | 崎鍬ヶ崎第2地割3 |
| 所在地 | 宮古市崎鍬ヶ崎第2地割 |
| 調査機関 | 沿岸広域振興局土木部宮古土木センター |



概況図(S=1:200,000)



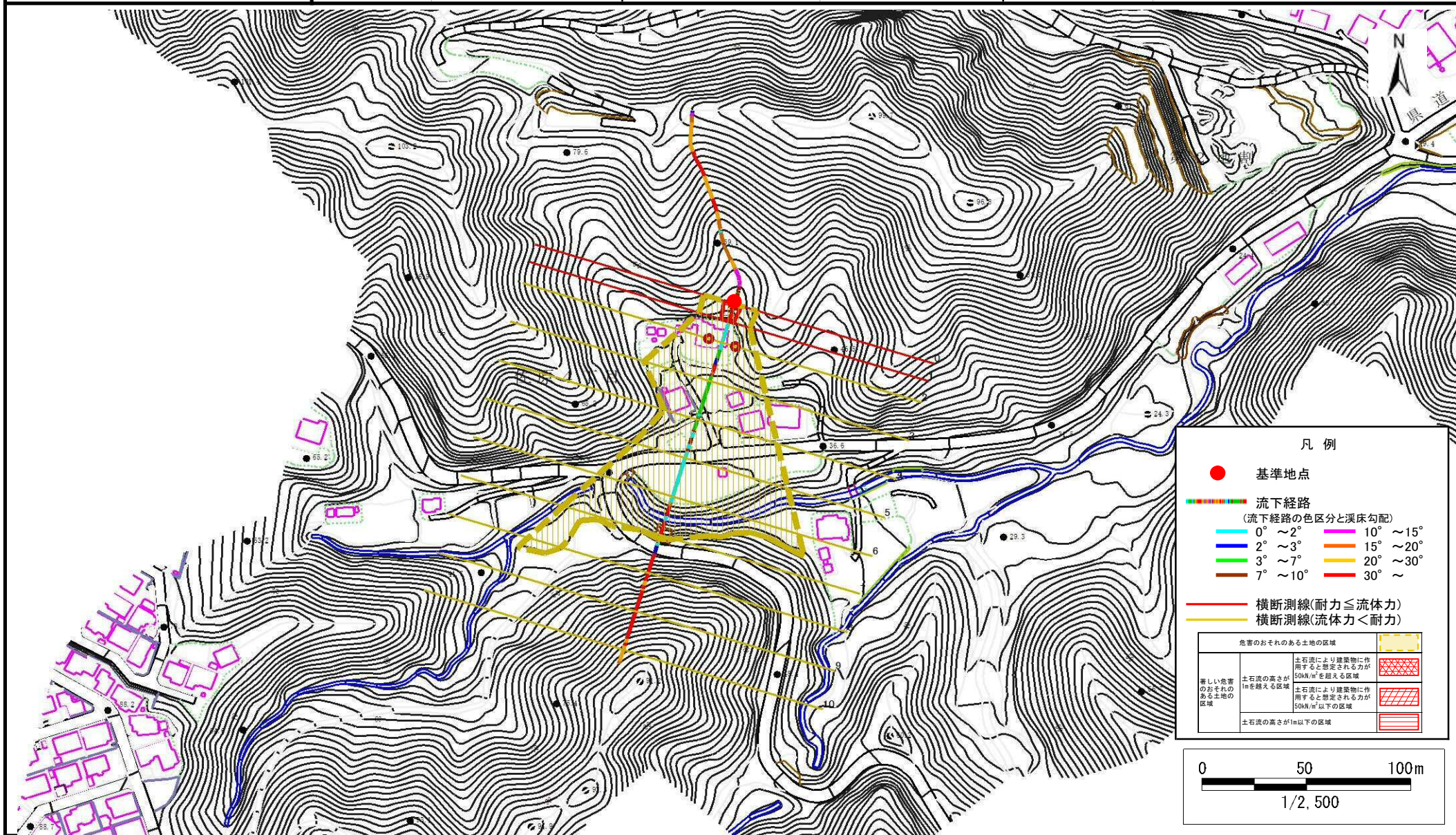
位置図(S=1:25,000)

土石流区域調査書

様式3-1 危害のおそれのある土地、著しい危害のおそれのある土地の設定図

調査年度 令和4年度

溪流の位置 溪流番号 N202210 溪流名 崎嶇ヶ崎第2地割3 所在地 宮古市崎嶇ヶ崎第2地割



土 石 流 区 域 調 書

様式3-2 建築物に作用すると想定される衝撃に関する事項

| | |
|------|-------|
| 調査年度 | 令和4年度 |
|------|-------|

| | | | | | | |
|-------|------|---------|-----|-----------|-----|-------------|
| 溪流の位置 | 溪流番号 | N202210 | 溪流名 | 崎嶽ヶ崎第2地割3 | 所在地 | 宮古市崎嶽ヶ崎第2地割 |
|-------|------|---------|-----|-----------|-----|-------------|

| 横断測線番号 | 土石流の高さh(m) | 土石流の流体力F _d (kN/m ²) | 建築物の耐力P ₂ (kN/m ²) | 横断測線番号 | 土石流の高さh(m) | 土石流の流体力F _d (kN/m ²) | 建築物の耐力P ₂ (kN/m ²) |
|--------|------------|--|---|--------|------------|--|---|
| No.0 | 0.39 | 20.44 | 17.35 | | | | |
| No.1 | 0.47 | 27.62 | 14.45 | | | | |
| No.2 | 0.31 | 13.99 | 21.42 | | | | |
| No.3 | 0.33 | 12.36 | 20.21 | | | | |
| No.4 | 0.15 | 2.84 | 41.56 | | | | |
| No.5 | 0.13 | 1.86 | 46.58 | | | | |
| No.6 | 0.13 | 1.16 | 48.86 | | | | |
| No.7 | 0.25 | 1.32 | 26.05 | | | | |
| No.8 | 0.00 | 0.00 | 0.00 | | | | |
| No.9 | 0.00 | 0.00 | 0.00 | | | | |
| No.10 | 0.00 | 0.00 | 0.00 | | | | |
| | | | | | | | |
| | | | | | | | |
| | | | | | | | |
| | | | | | | | |
| | | | | | | | |
| | | | | | | | |
| | | | | | | | |
| | | | | | | | |
| | | | | | | | |
| | | | | | | | |
| | | | | | | | |
| | | | | | | | |
| | | | | | | | |
| | | | | | | | |
| | | | | | | | |
| | | | | | | | |
| | | | | | | | |
| | | | | | | | |
| | | | | | | | |
| | | | | | | | |