

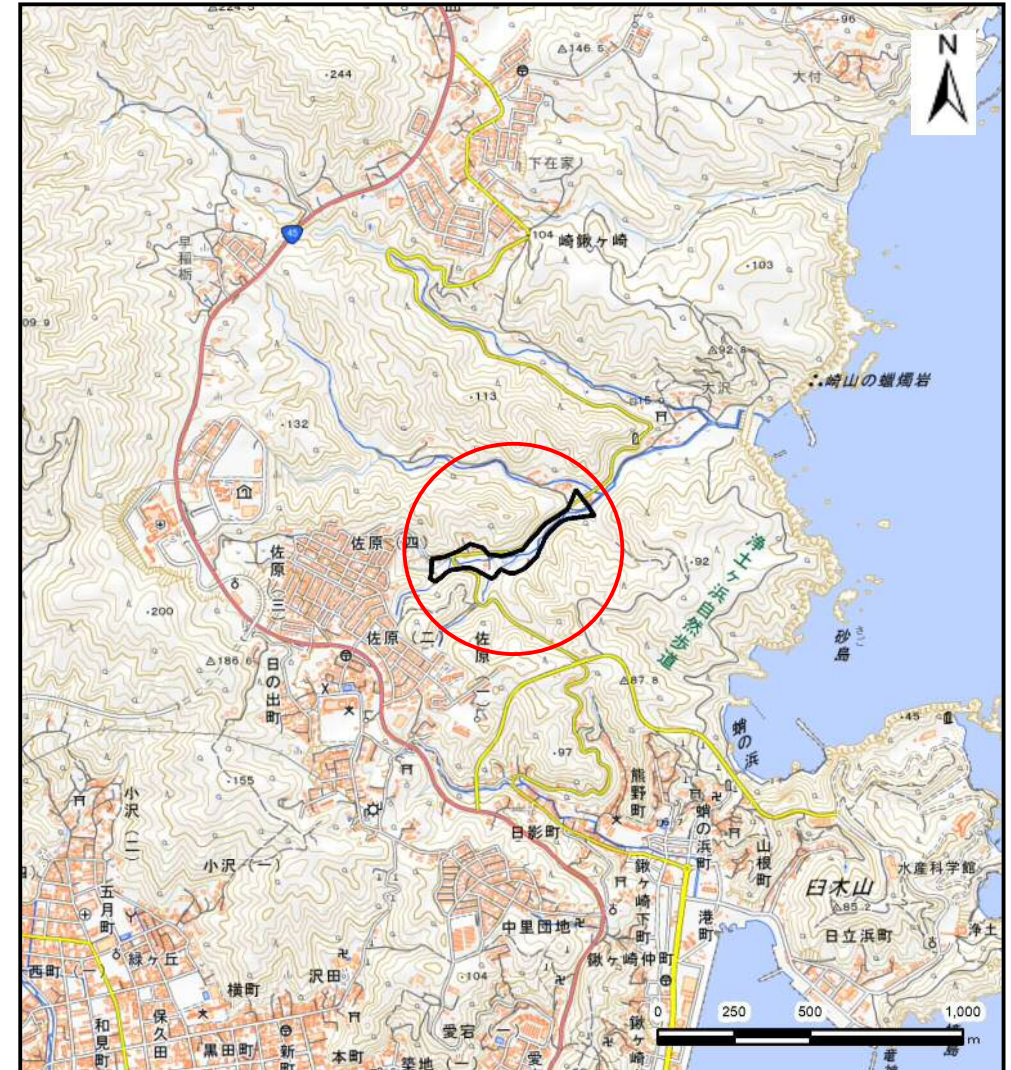
土砂災害防止に関する基礎調査(土石流)

表紙 位置,位置図

自然現象の種類	土石流
溪流番号	N202207
水系名	
河川名	崎鍬ヶ崎第2地割1
溪流名	
所在地	宮古市崎鍬ヶ崎第2地割
調査機関	沿岸広域振興局土木部宮古土木センター



概況図(S=1:200,000)



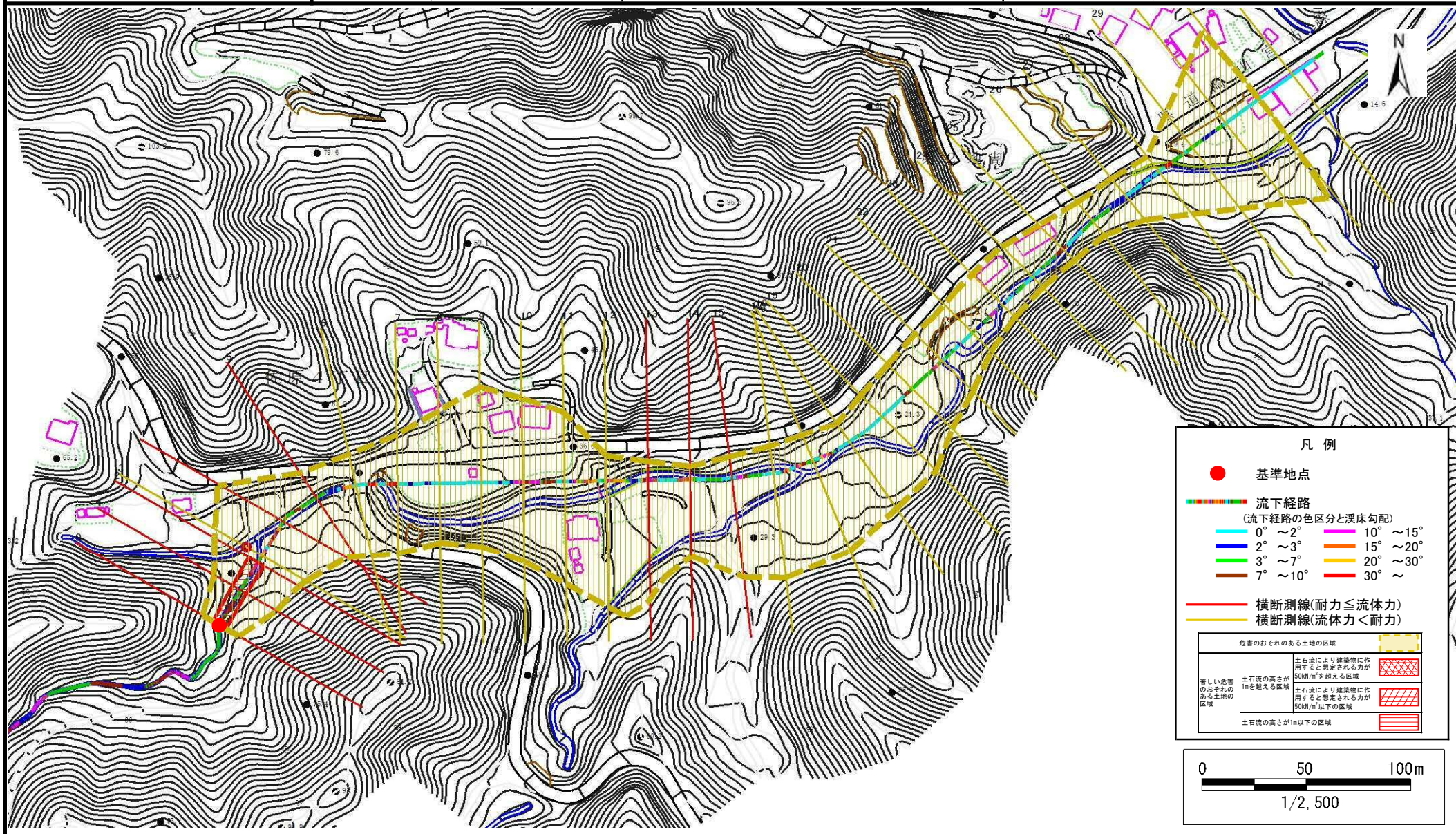
位置図(S=1:25,000)

土石流区域調査書

様式3-1 危害のおそれのある土地、著しい危害のおそれのある土地の設定図

調査年度 令和4年度

溪流の位置 溪流番号 N202207 溪流名 崎嶇ヶ崎第2地割1 所在地 宮古市崎嶇ヶ崎第2地割



土石流区域調査

様式3-2 建築物に作用すると想定される衝撃に関する事項

調査年度	令和4年度
------	-------

溪流の位置	溪流番号	N202207	溪流名	崎嶺ヶ崎第2地割1	所在地	宮古市崎嶺ヶ崎第2地割
-------	------	---------	-----	-----------	-----	-------------

横断測線番号	土石流の高さh(m)	土石流の流体力Fd(kN/m ²)	建築物の耐力P2(kN/m ²)	横断測線番号	土石流の高さh(m)	土石流の流体力Fd(kN/m ²)	建築物の耐力P2(kN/m ²)
No.0	0.87	20.71	8.51	No.27	0.80	5.20	9.10
No.1	0.82	15.07	8.92	No.28	0.79	4.34	9.28
No.2	0.77	12.20	9.44	No.29	0.66	2.63	10.76
No.3	0.50	6.67	13.71	No.30	0.65	2.69	10.87
No.4	0.81	12.31	9.05	No.31	0.72	2.05	9.96
No.5	1.01	15.37	7.60	No.32	0.73	2.01	9.90
No.6	0.54	4.73	12.83				
No.7	0.54	4.55	12.75				
No.8	0.55	4.08	12.52				
No.9	0.58	3.40	12.05				
No.10	0.59	3.22	11.89				
No.11	0.58	3.32	12.05				
No.12	0.55	3.61	12.51				
No.13	1.08	9.31	7.22				
No.14	1.19	9.91	6.72				
No.15	0.99	7.74	7.71				
No.16	0.56	3.90	12.46				
No.17	0.56	3.83	12.37				
No.18	0.54	4.12	12.77				
No.19	0.54	4.09	12.73				
No.20	0.55	3.95	12.54				
No.21	0.55	3.97	12.58				
No.22	0.61	3.27	11.58				
No.23	0.88	4.90	8.46				
No.24	1.10	6.20	7.10				
No.25	1.08	5.58	7.20				
No.26	0.84	5.31	8.82				