

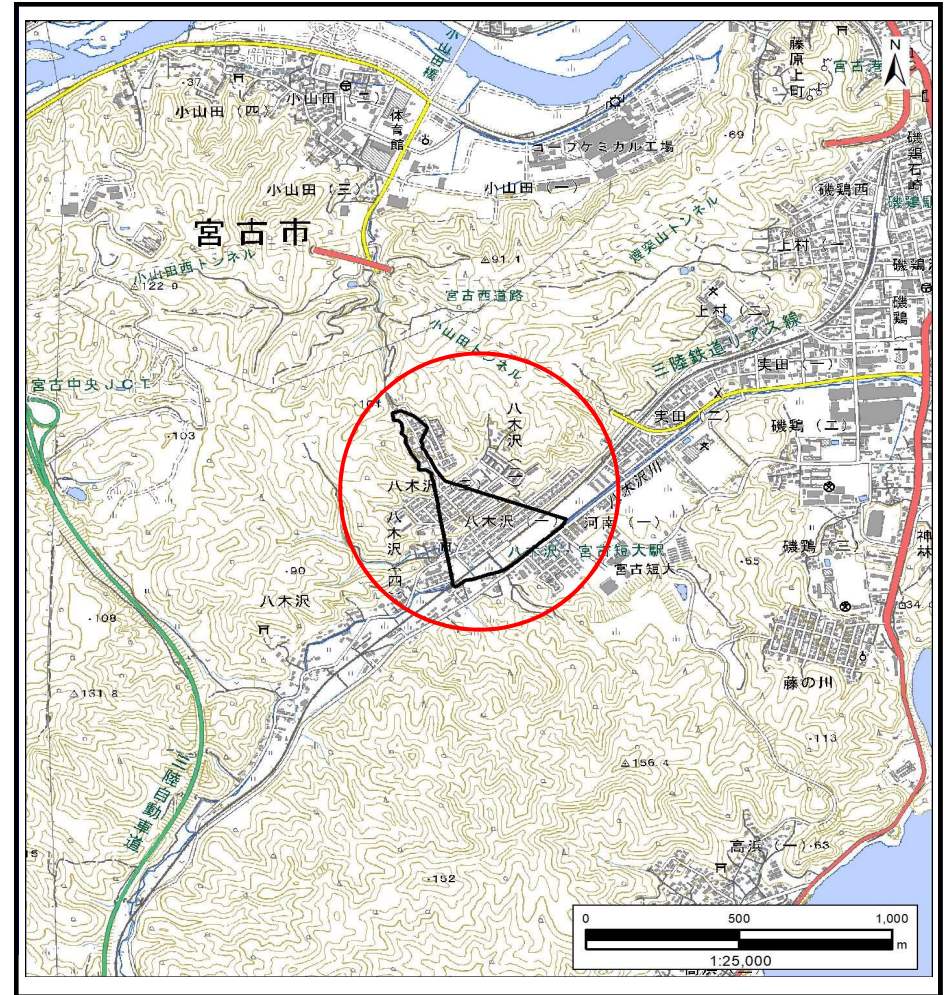
土砂災害防止に関する基礎調査(土石流)

表紙 概況,位置図

自然現象の種類	土石流
溪流番号	N202149
水系名	八木沢川
河川名	八木沢川
溪流名	八木沢三丁目5
所在地	宮古市八木沢三丁目
調査機関	岩手県沿岸広域振興局土木部宮古土木センター



概況図(S=1:200,000)

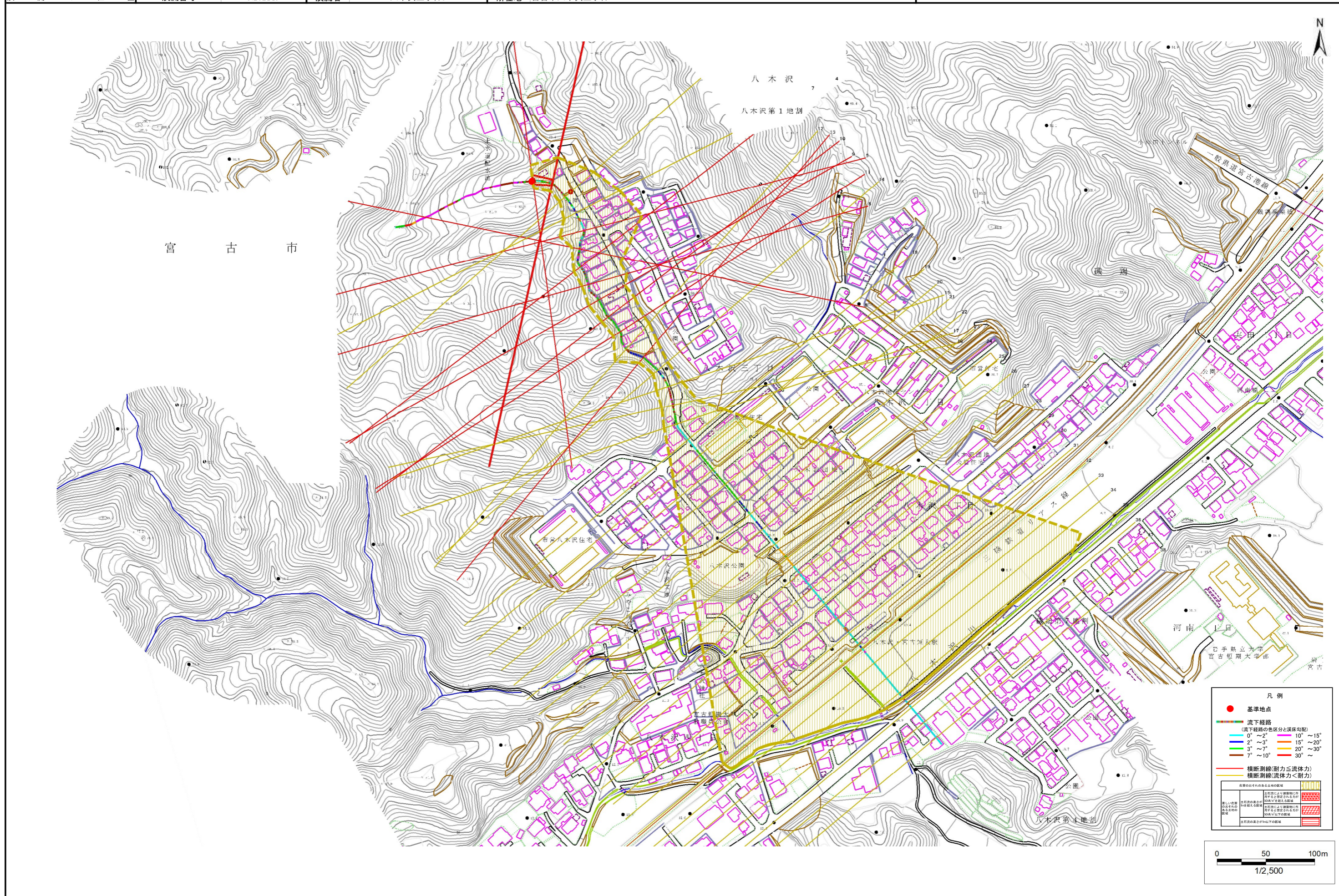


位置図(S=1:25,000)

土石流区域調査

様式3-1 危害のおそれのある土地、著しい危害のおそれのある土地の設定図(A2)

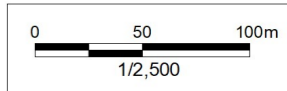
調査年度	令和5年度					
溪流の位置	溪流番号	N202149	溪流名	八木沢三丁目5	所在地	宮古市八木沢三丁目



凡例

- 基準地点
- 流下経路 (流下経路の色区分と流圧勾配)
 - 0° ~ 2°
 - 2° ~ 3°
 - 3° ~ 7°
 - 7° ~ 10°
 - 10° ~ 15°
 - 15° ~ 20°
 - 20° ~ 30°
 - 30° ~
- 横断測線(耐力 ≤ 流体力)
- 横断測線(流体力 < 耐力)

危険度の高いおそれのある土地の区域	著しい危害のおそれのある土地の区域	危害のおそれのある土地の区域	調査対象外の土地の区域
(Red hatched pattern)	(Orange hatched pattern)	(Yellow hatched pattern)	(White)



土石流区域調査書

様式3-2 建築物に作用すると想定される衝撃に関する事項

調査年度 令和5年度

渓流の位置	渓流番号	N202149	渓流名	八木沢三丁目5	所在地	宮古市八木沢三丁目
-------	------	---------	-----	---------	-----	-----------

横断測線番号	土石流の高さh(m)	土石流の流体力Fd(kN/m ²)	建築物の耐力P2(kN/m ²)	横断測線番号	土石流の高さh(m)	土石流の流体力Fd(kN/m ²)	建築物の耐力P2(kN/m ²)
No.0	0.63	20.03	11.21	No.27	0.40	3.80	16.65
No.1	0.74	19.21	9.74	No.28	0.40	3.81	16.67
No.2	0.69	17.22	10.36	No.29	0.40	3.91	16.87
No.3	0.41	7.77	16.47	No.30	0.40	3.79	16.62
No.4	0.54	10.86	12.75	No.31	0.39	4.09	17.21
No.5	0.71	16.41	10.07	No.32	0.38	4.19	17.41
No.6	0.89	20.11	8.40	No.33	0.38	4.18	17.40
No.7	0.89	18.19	8.35	No.34	0.47	2.80	14.48
No.8	0.87	16.39	8.57	No.35	0.47	2.79	14.46
No.9	0.76	14.46	9.55	No.36	0.51	2.34	13.36
No.10	0.80	14.87	9.11	No.37	0.55	1.94	12.55
No.11	0.85	15.64	8.69	No.38	0.61	1.48	11.48
No.12	0.43	4.49	15.57				
No.13	0.90	11.68	8.27				
No.14	0.77	8.83	9.43				
No.15	0.45	4.03	15.22				
No.16	0.44	4.20	15.52				
No.17	0.53	5.51	13.05				
No.18	0.64	6.22	11.11				
No.19	0.46	3.53	14.73				
No.20	0.47	3.36	14.61				
No.21	0.67	5.48	10.64				
No.22	0.66	5.29	10.71				
No.23	0.48	3.08	14.19				
No.24	0.51	2.42	13.38				
No.25	0.53	2.25	13.12				
No.26	0.44	3.23	15.44				