

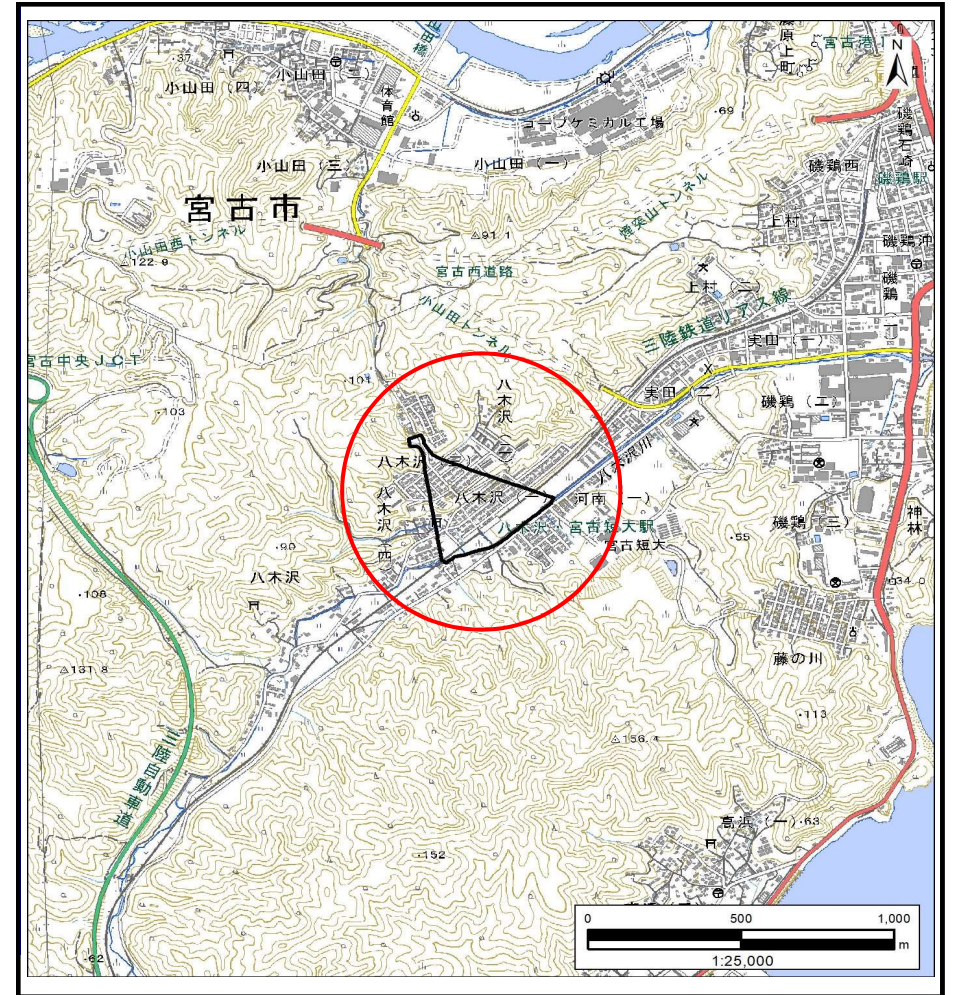
土砂災害防止に関する基礎調査(土石流)

表紙 概況,位置図

自然現象の種類	土石流
溪流番号	N202147
水系名	八木沢川
河川名	八木沢川
溪流名	八木沢三丁目3
所在地	宮古市八木沢三丁目
調査機関	岩手県沿岸広域振興局土木部宮古土木センター



概況図(S=1:200,000)



位置図(S=1:25,000)

土石流区域調査

様式3-1 危害のおそれのある土地、著しい危害のおそれのある土地の設定図 (A3)

調査年度

令和5年度

溪流の位置

溪流番号

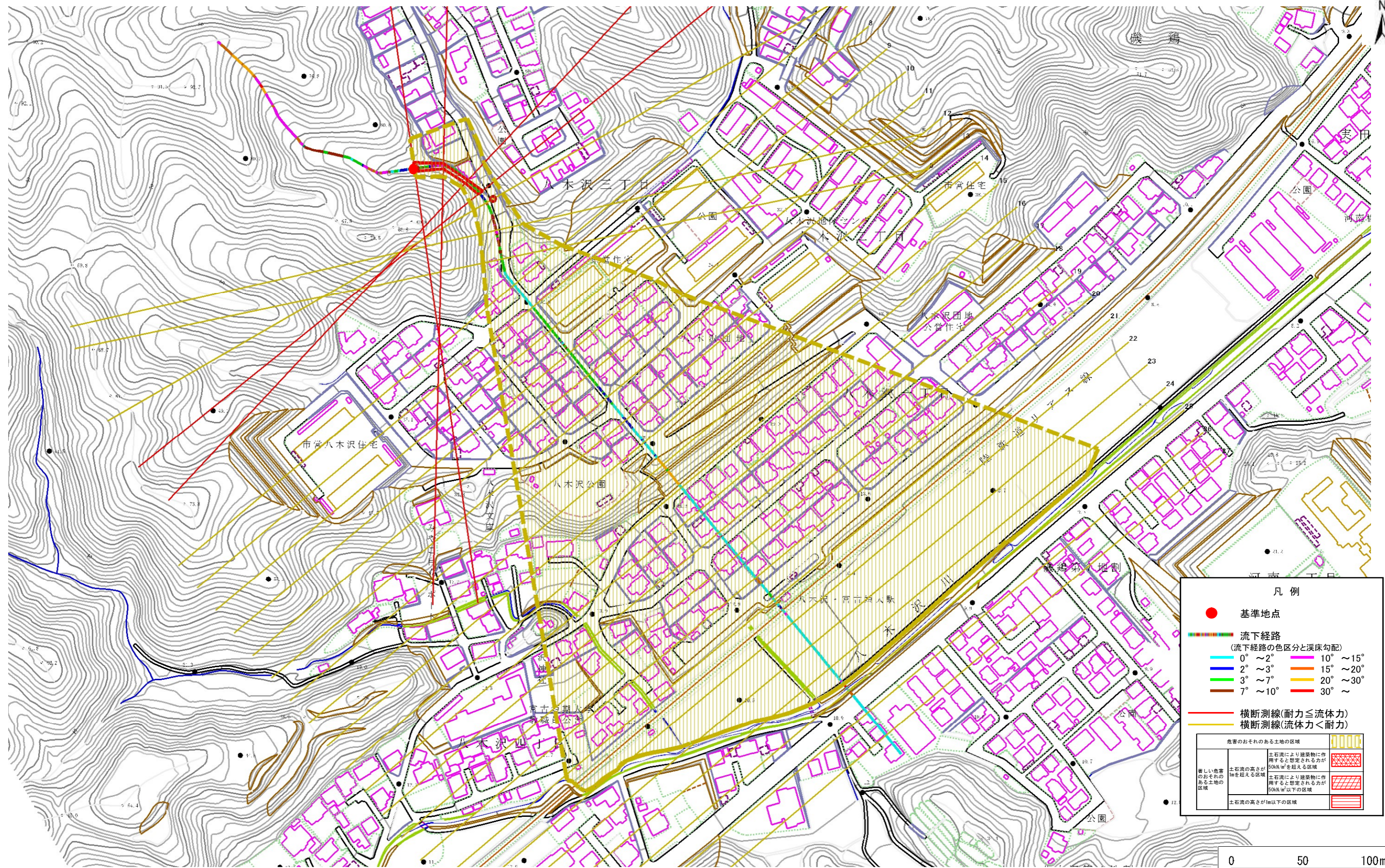
N202147

溪流名

八木沢三丁目3

所在地

宮古市八木沢三丁目

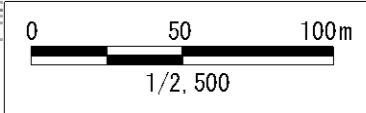


凡例

- 基準地点
- 流下経路
(流下経路の色区分と渓床勾配)

0° ~ 2°	10° ~ 15°
2° ~ 3°	15° ~ 20°
3° ~ 7°	20° ~ 30°
7° ~ 10°	30° ~
- 横断測線(耐力 ≤ 流体力)
- 横断測線(流体力 < 耐力)

危害のおそれのある土地の区域	
著しい危害のおそれのある土地の区域	土石流の高さが1mを超え、流体力が50kN/m ² を超える区域
危害のおそれのある土地の区域	土石流の高さが1mを超え、流体力が50kN/m ² 以下の区域
	土石流の高さが1m以下の区域



土石流区域調査書

様式3-2 建築物に作用すると想定される衝撃に関する事項

調査年度 令和5年度

溪流の位置	溪流番号 <i>N202147</i>	溪流名 <i>八木沢三丁目3</i>	所在地 <i>宮古市八木沢三丁目</i>
-------	---------------------	--------------------	----------------------

横断測線番号	土石流の高さh(m)	土石流の流体力Fd(kN/m ²)	建築物の耐力P2(kN/m ²)	横断測線番号	土石流の高さh(m)	土石流の流体力Fd(kN/m ²)	建築物の耐力P2(kN/m ²)
<i>No.0</i>	<i>0.64</i>	<i>22.60</i>	<i>10.97</i>	<i>No.27</i>	<i>0.50</i>	<i>1.24</i>	<i>13.77</i>
<i>No.1</i>	<i>0.76</i>	<i>24.04</i>	<i>9.53</i>				
<i>No.2</i>	<i>0.80</i>	<i>20.55</i>	<i>9.10</i>				
<i>No.3</i>	<i>0.64</i>	<i>12.77</i>	<i>10.99</i>				
<i>No.4</i>	<i>0.34</i>	<i>5.14</i>	<i>19.27</i>				
<i>No.5</i>	<i>0.34</i>	<i>4.66</i>	<i>19.40</i>				
<i>No.6</i>	<i>0.34</i>	<i>4.29</i>	<i>19.45</i>				
<i>No.7</i>	<i>0.44</i>	<i>5.36</i>	<i>15.32</i>				
<i>No.8</i>	<i>0.36</i>	<i>3.57</i>	<i>18.34</i>				
<i>No.9</i>	<i>0.37</i>	<i>2.96</i>	<i>17.96</i>				
<i>No.10</i>	<i>0.47</i>	<i>3.86</i>	<i>14.59</i>				
<i>No.11</i>	<i>0.47</i>	<i>3.37</i>	<i>14.55</i>				
<i>No.12</i>	<i>0.40</i>	<i>2.57</i>	<i>16.93</i>				
<i>No.13</i>	<i>0.40</i>	<i>2.50</i>	<i>16.83</i>				
<i>No.14</i>	<i>0.42</i>	<i>2.02</i>	<i>16.01</i>				
<i>No.15</i>	<i>0.42</i>	<i>2.07</i>	<i>16.18</i>				
<i>No.16</i>	<i>0.35</i>	<i>2.98</i>	<i>19.16</i>				
<i>No.17</i>	<i>0.35</i>	<i>2.91</i>	<i>18.95</i>				
<i>No.18</i>	<i>0.35</i>	<i>2.92</i>	<i>18.99</i>				
<i>No.19</i>	<i>0.35</i>	<i>2.93</i>	<i>19.02</i>				
<i>No.20</i>	<i>0.35</i>	<i>2.96</i>	<i>19.10</i>				
<i>No.21</i>	<i>0.34</i>	<i>3.07</i>	<i>19.43</i>				
<i>No.22</i>	<i>0.33</i>	<i>3.26</i>	<i>19.99</i>				
<i>No.23</i>	<i>0.33</i>	<i>3.22</i>	<i>19.87</i>				
<i>No.24</i>	<i>0.36</i>	<i>2.75</i>	<i>18.44</i>				
<i>No.25</i>	<i>0.40</i>	<i>2.25</i>	<i>16.82</i>				
<i>No.26</i>	<i>0.45</i>	<i>1.66</i>	<i>15.13</i>				