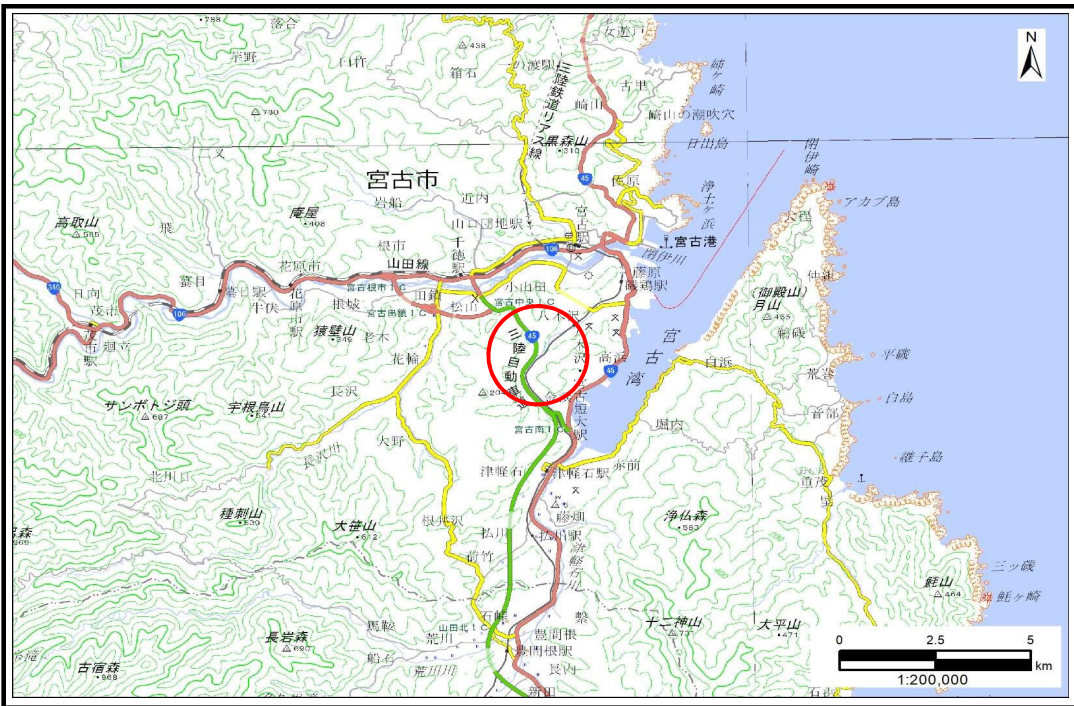


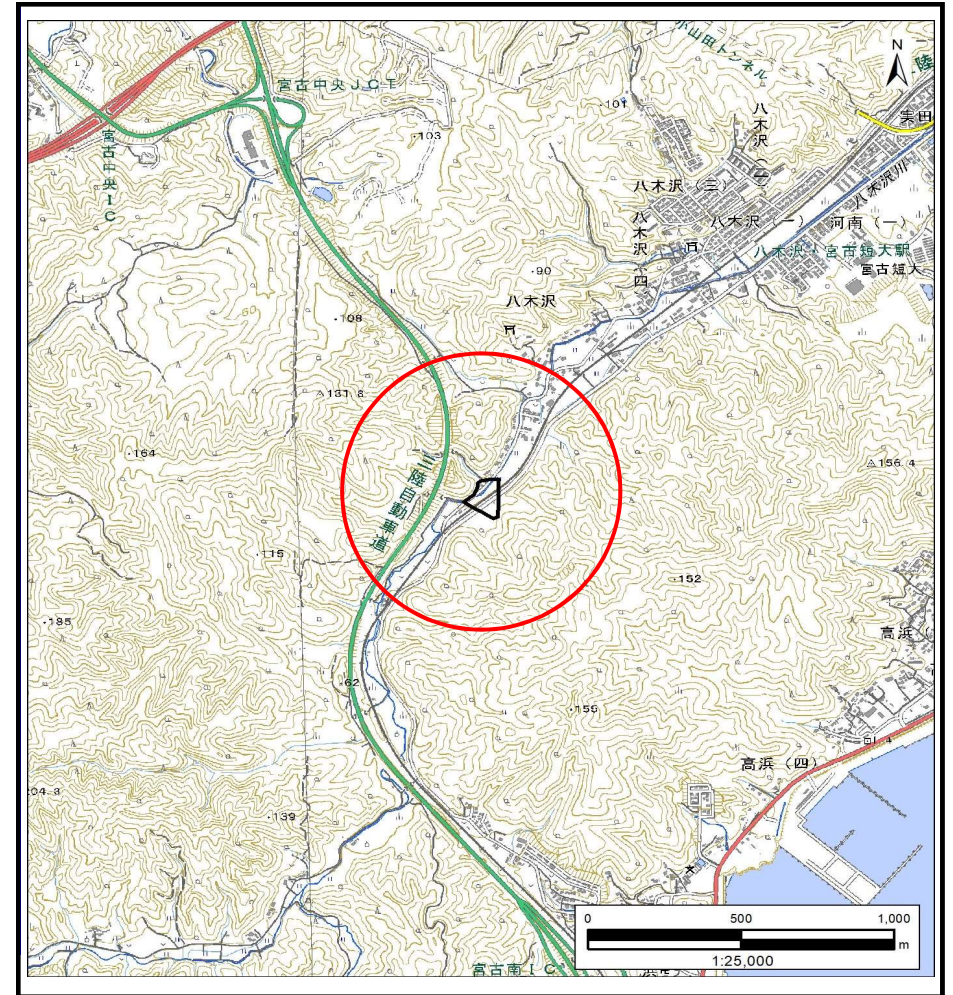
# 土砂災害防止に関する基礎調査(土石流)

表紙 概況,位置図

自然現象の種類	土石流
溪流番号	N202120
水系名	八木沢川
河川名	八木沢川
溪流名	八木沢5
所在地	宮古市八木沢
調査機関	岩手県沿岸広域振興局土木部宮古土木センター



概況図(S=1:200,000)



位置図(S=1:25,000)

「測量法に基づく国土地理院承認(複製)R5JHF 138」「本製品を複製する場合には、国土地理院の長の承認を得なければならない。」

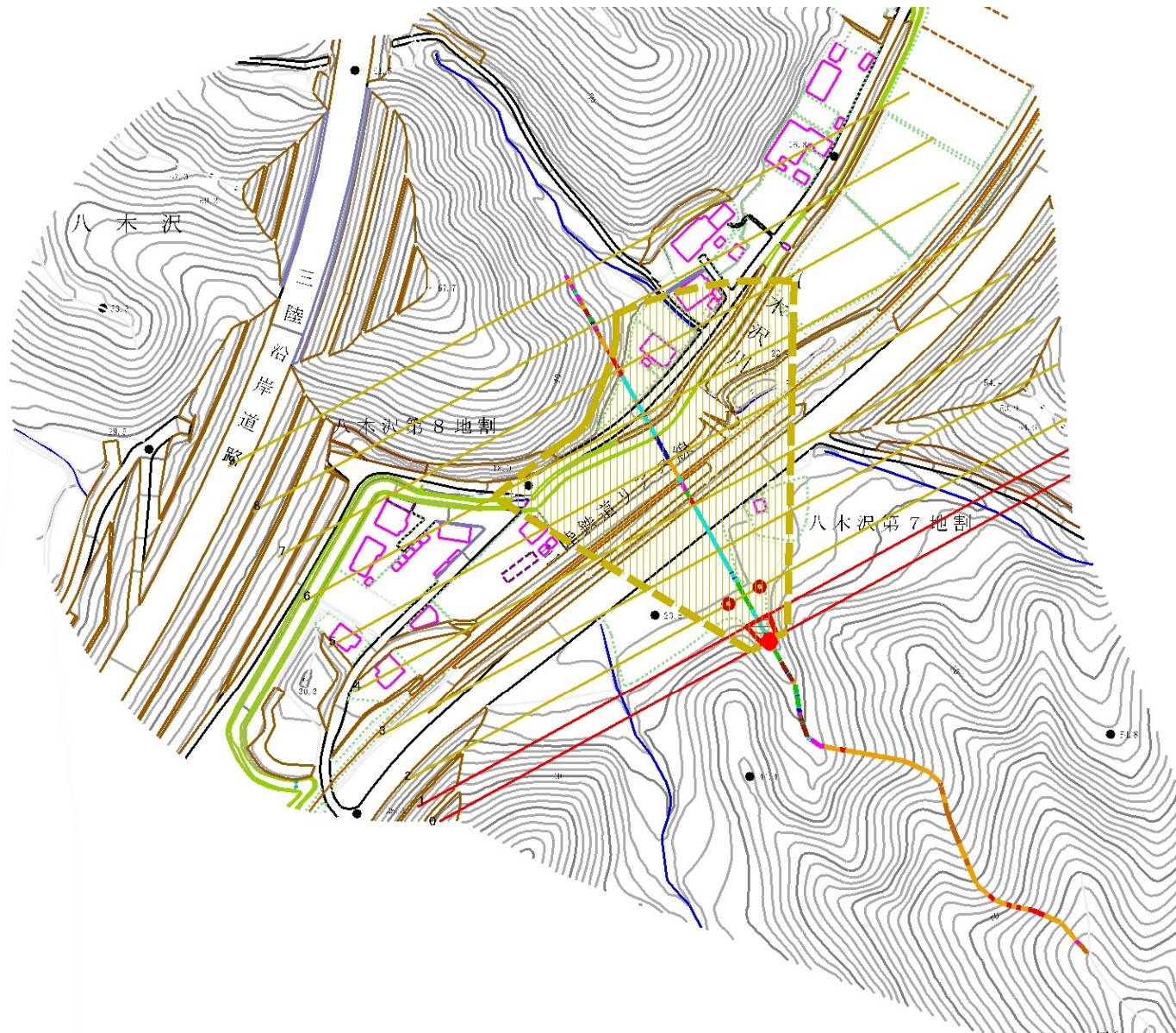
岩手県

# 土石流区域調書

様式3-1 危害のおそれのある土地、著しい危害のおそれのある土地の設定図

調査年度 令和5年度

溪流の位置 溪流番号 N202120 溪流名 八木沢5 所在地 宮古市八木沢

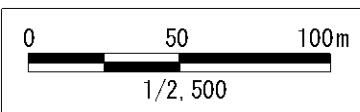


凡例

- 基準地点
- 流下経路  
(流下経路の色区分と溪床勾配)
 

0° ~ 2°	10° ~ 15°
2° ~ 3°	15° ~ 20°
3° ~ 7°	20° ~ 30°
7° ~ 10°	30° ~
- 横断測線(耐力 ≤ 流体力)
- 横断測線(流体力 < 耐力)

危害のおそれのある土地の区域		
著しい危害のおそれのある土地の区域	土石流の高さが1mを超える区域	土石流により建築物に作用すると想定される力が50kN/m <sup>2</sup> を超える区域
	土石流の高さが1mを超える区域	土石流により建築物に作用すると想定される力が50kN/m <sup>2</sup> 以下の区域
	土石流の高さが1m以下の区域	



## 土石流区域調査

様式3-2 建築物に作用すると想定される衝撃に関する事項

調査年度	令和5年度
------	-------

渓流の位置	溪流番号	N202120	溪流名	八木沢5	所在地	宮古市八木沢
-------	------	---------	-----	------	-----	--------

横断測線番号	土石流の高さh(m)	土石流の流体力Fd(kN/m <sup>2</sup> )	建築物の耐力P2(kN/m <sup>2</sup> )	横断測線番号	土石流の高さh(m)	土石流の流体力Fd(kN/m <sup>2</sup> )	建築物の耐力P2(kN/m <sup>2</sup> )
No.0	0.49	27.56	13.88				
No.1	0.38	18.92	17.59				
No.2	0.32	13.99	20.75				
No.3	0.33	12.59	19.75				
No.4	0.18	4.27	34.99				
No.5	0.17	3.63	37.53				
No.6	0.14	2.32	43.69				
No.7	0.13	1.13	47.90				
No.8	0.23	0.16	27.91				
No.9	0.00	0.00	0.00				