

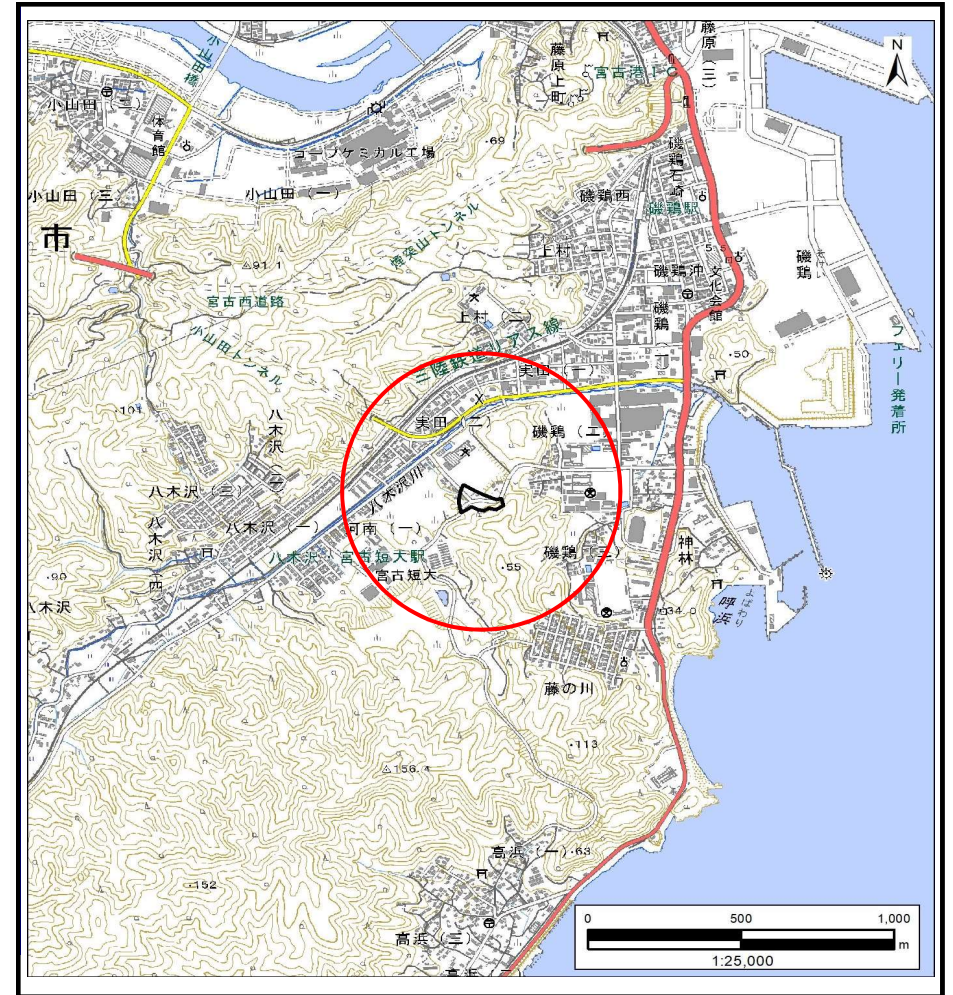
土砂災害防止に関する基礎調査(土石流)

表紙 概況,位置図

自然現象の種類	土石流
溪流番号	N202109
水系名	八木沢川
河川名	八木沢川
溪流名	河南一丁目1
所在	宮古市河南一丁目
調査機関	岩手県沿岸広域振興局土木部宮古土木センター



概況図(S=1:200,000)



位置図(S=1:25,000)

「測量法に基づく国土地理院承認(複製)R5JHF 138」「本製品を複製する場合には、国土地理院の長の承認を得なければならない。」

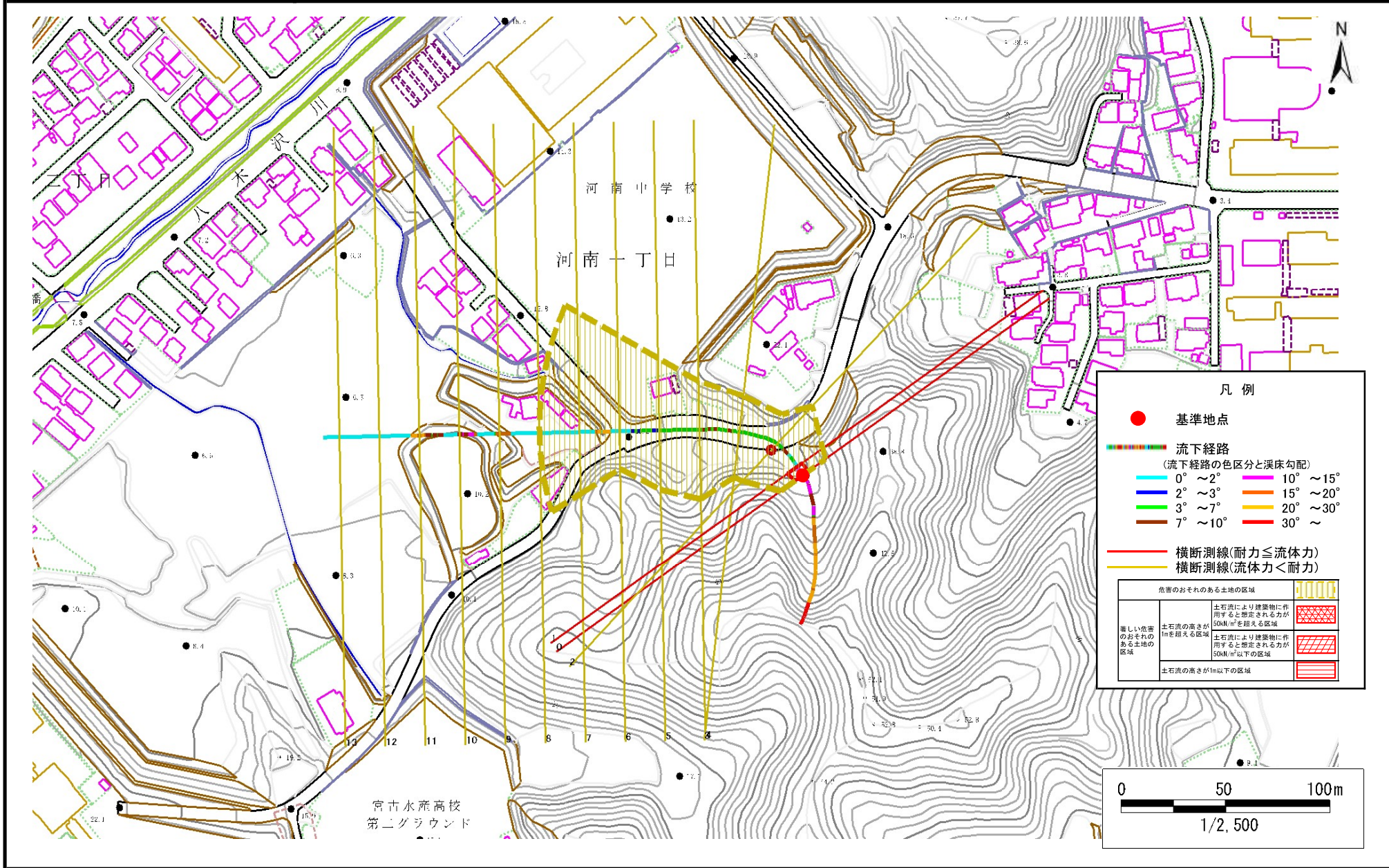
岩手県

土石流区域調査

様式3-1 危害のおそれのある土地、著しい危害のおそれのある土地の設定図

調査年度 令和5年度

溪流の位置 溪流番号 N202109 溪流名 河南一丁目1 所在地 宮古市河南一丁目



土石流区域調査

様式3-2 建築物に作用すると想定される衝撃に関する事項

調査年度 令和5年度

溪流の位置	溪流番号	N202109	溪流名	河南一丁目1	所在地	宮古市河南一丁目	
-------	------	---------	-----	--------	-----	----------	--

横断測線番号	土石流の高さh(m)	土石流の流体力Fd(kN/m ²)	建築物の耐力P2(kN/m ²)	横断測線番号	土石流の高さh(m)	土石流の流体力Fd(kN/m ²)	建築物の耐力P2(kN/m ²)
No.0	0.41	21.93	16.45				
No.1	0.39	18.74	17.13				
No.2	0.27	7.70	24.50				
No.3	0.17	2.57	36.70				
No.4	0.16	1.64	38.40				
No.5	0.17	1.20	37.85				
No.6	0.17	1.10	37.44				
No.7	0.18	0.83	35.57				
No.8	0.21	0.49	30.54				
No.9	0.20	0.52	31.36				
No.10	0.31	0.19	21.14				
No.11	0.19	0.50	32.78				
No.12	0.17	0.66	37.68				
No.13	0.22	0.38	29.02				