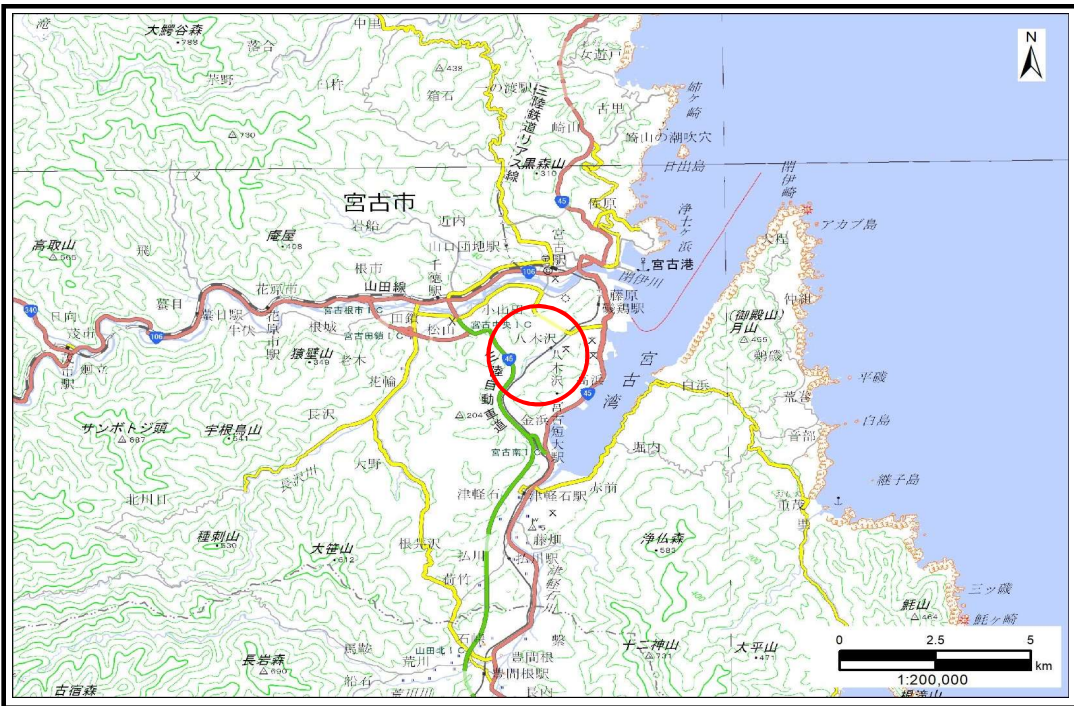


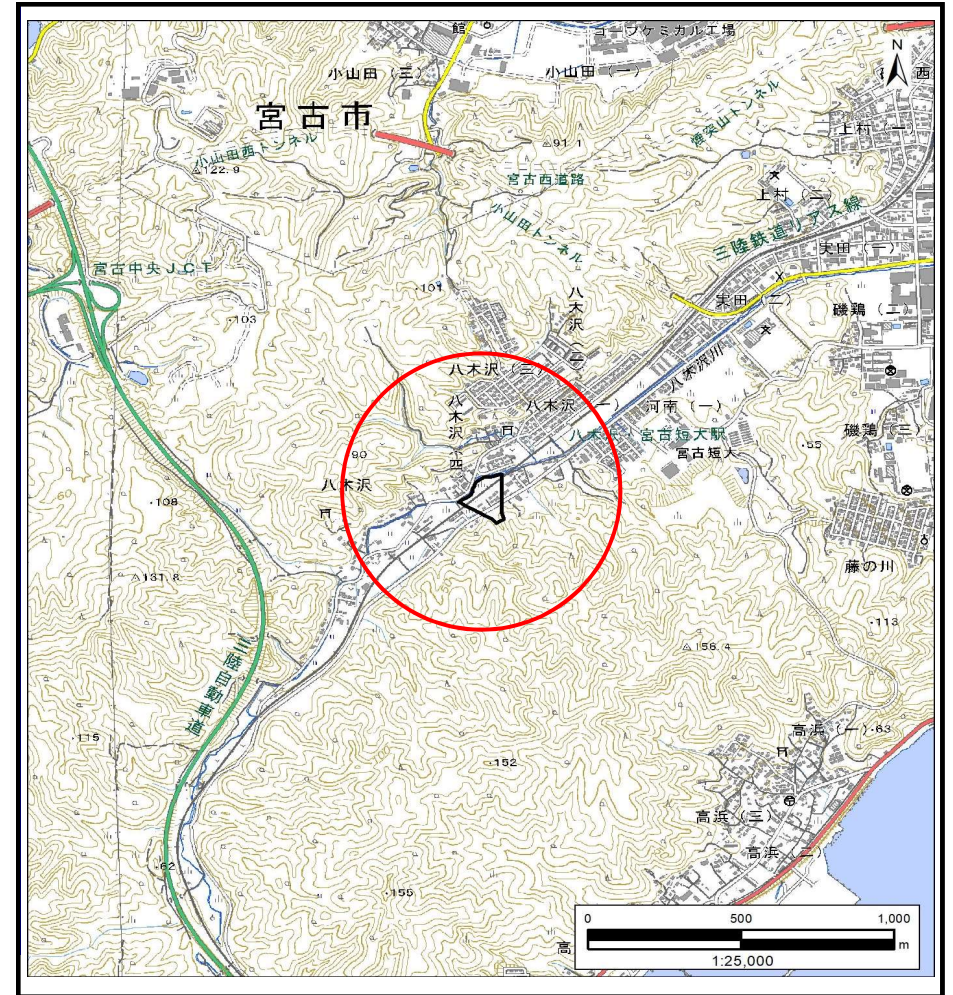
土砂災害防止に関する基礎調査(土石流)

表紙 概況,位置図

自然現象の種類	土石流
溪流番号	BN202555
水系名	八木沢川
河川名	八木沢川
溪流名	八木沢3
所在地	宮古市八木沢
調査機関	岩手県沿岸広域振興局土木部宮古土木センター



概況図(S=1:200,000)



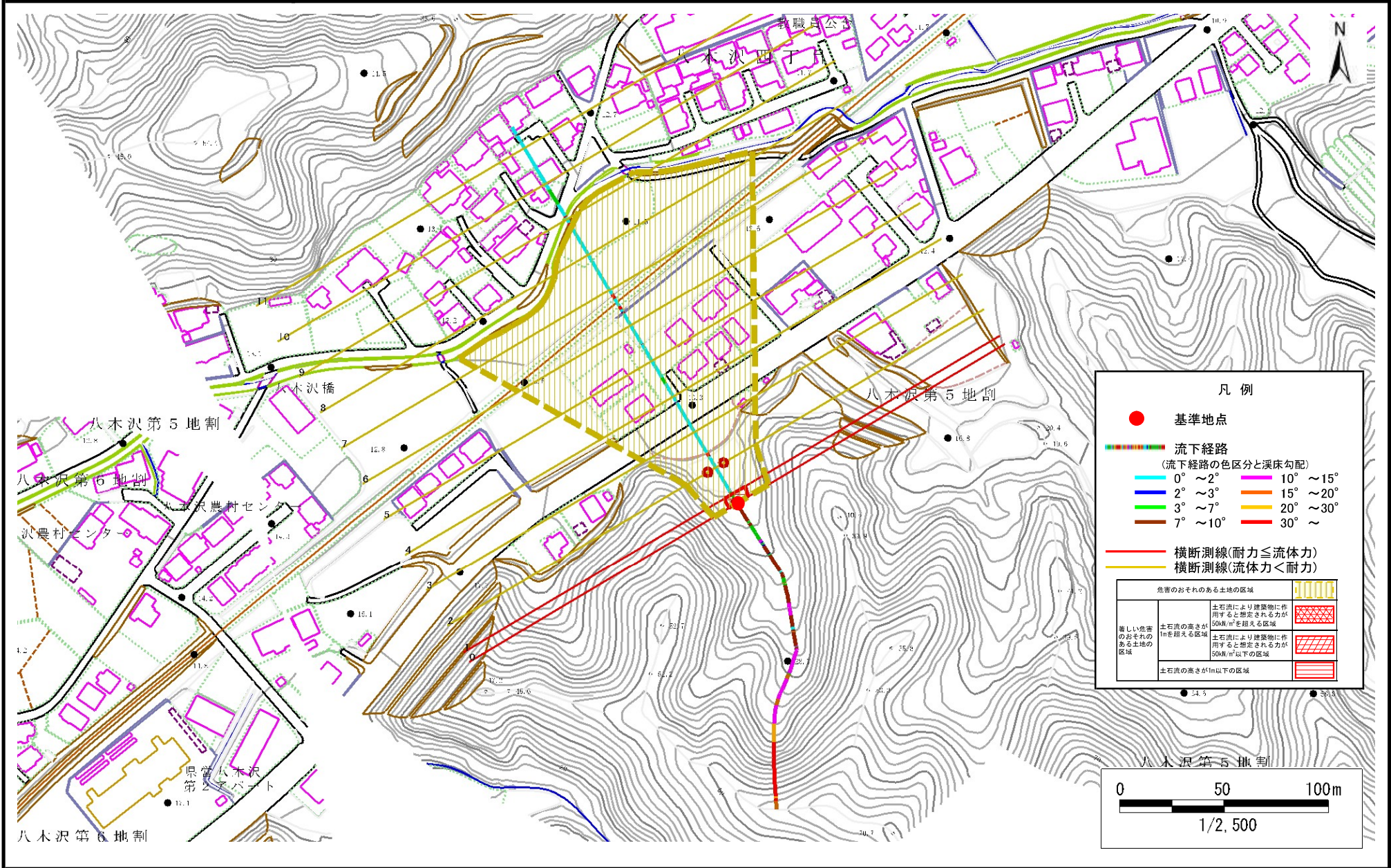
位置図(S=1:25,000)

土石流区域調書

様式3-1 危害のおそれのある土地、著しい危害のおそれのある土地の設定図

調査年度 令和5年度

渓流の位置 渓流番号 BN202555 渓流名 八木沢3 所在地 宮古市八木沢



土石流区域調査書

様式3-2 建築物に作用すると想定される衝撃に関する事項

調査年度	令和5年度
------	-------

渓流の位置	渓流番号	BN202555	渓流名	八木沢3	所在地	宮古市八木沢	
横断測線番号	土石流の高さh(m)	土石流の流体力Fd(kN/m ²)	建築物の耐力P2(kN/m ²)	横断測線番号	土石流の高さh(m)	土石流の流体力Fd(kN/m ²)	建築物の耐力P2(kN/m ²)
No.0	0.44	19.77	15.43				
No.1	0.41	17.72	16.35				
No.2	0.27	7.25	23.91				
No.3	0.20	2.63	32.03				
No.4	0.20	1.94	32.51				
No.5	0.20	1.48	31.97				
No.6	0.21	1.18	30.90				
No.7	0.21	1.02	29.96				
No.8	0.23	0.80	28.12				
No.9	0.34	1.11	19.64				
No.10	0.41	0.70	16.50				
No.11	0.53	0.39	13.03				