

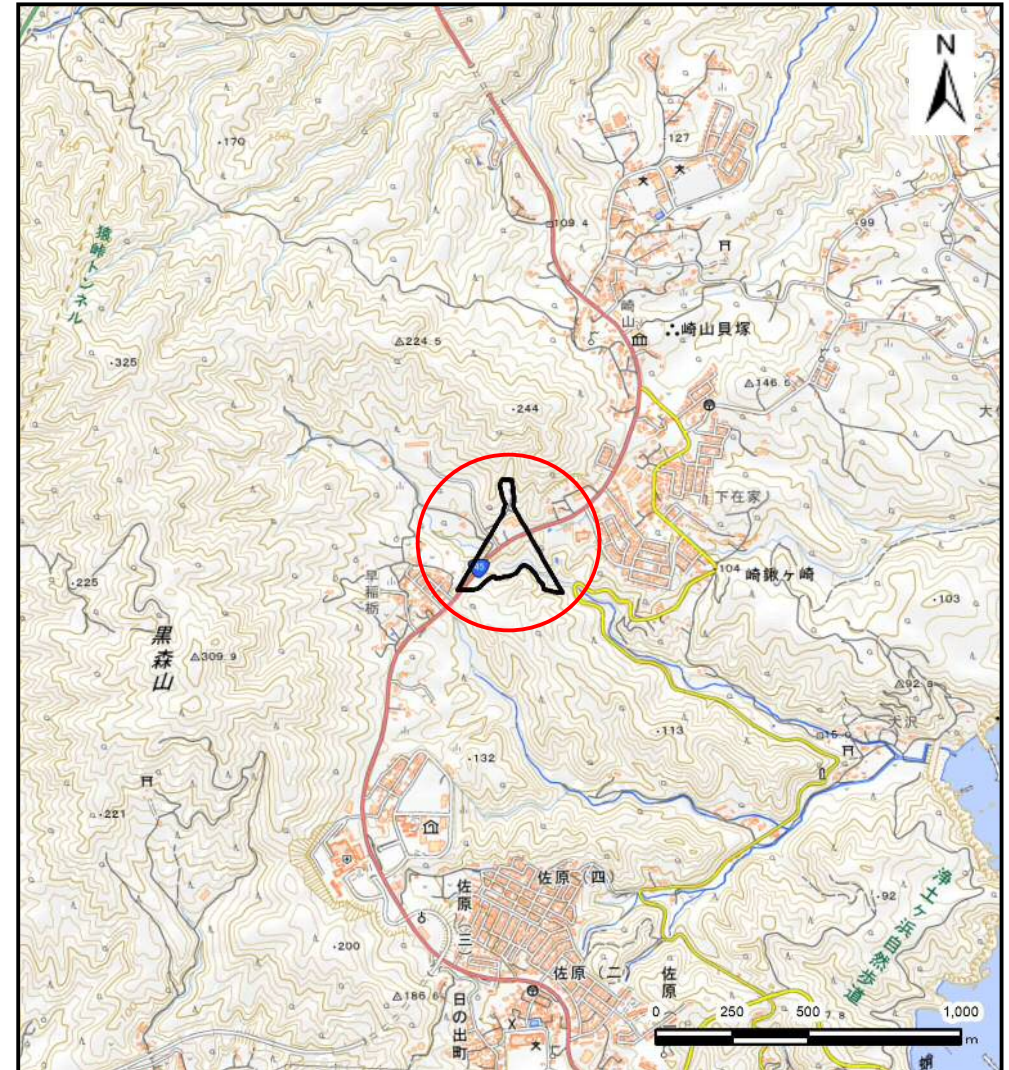
土砂災害防止に関する基礎調査(土石流)

表紙 位置,位置図

自然現象の種類	土石流
溪流番号	BN202520
水系名	
河川名	崎鍬ヶ崎第7地割1
溪流名	
所在地	宮古市崎鍬ヶ崎第7地割
調査機関	沿岸広域振興局土木部宮古土木センター



概況図(S=1:200,000)



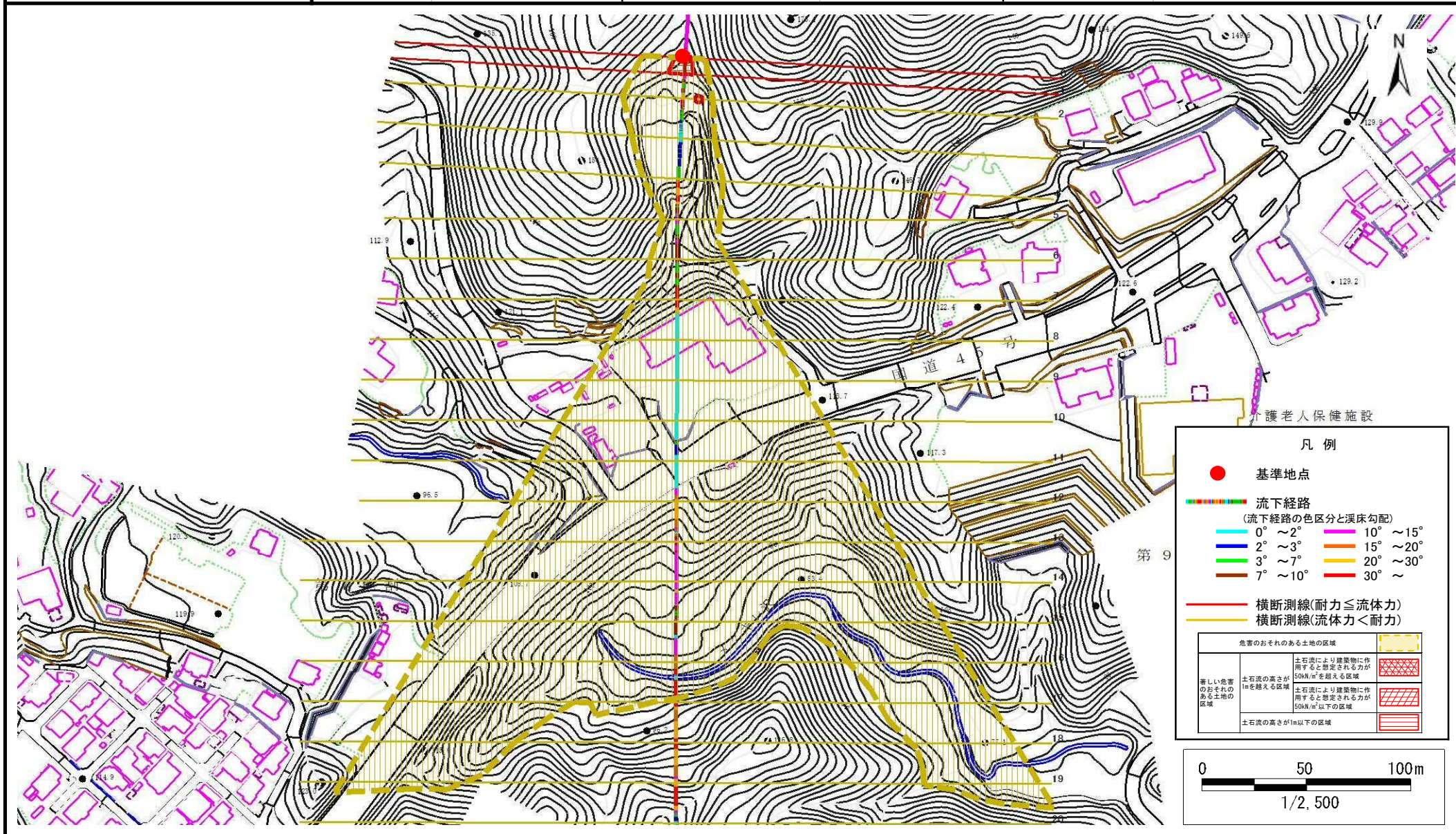
位置図(S=1:25,000)

土石流区域調査

様式3-1 危害のおそれのある土地、著しい危害のおそれのある土地の設定図

調査年度 令和4年度

溪流の位置 溪流番号 BN202520 溪流名 崎嶇ヶ崎第7地割1 所在地 宮古市崎嶇ヶ崎第7地割



土石流区域調書

様式3-2 建築物に作用すると想定される衝撃に関する事項

調査年度 令和4年度

溪流の位置				溪流名			
溪流番号		BN202520		溪流名		崎鯨ヶ崎第7地割1	
				所在地			
				宮古市崎鯨ヶ崎第7地割			
横断測線番号	土石流の高さh(m)	土石流の流体力Fd(kN/m ²)	建築物の耐力P2(kN/m ²)	横断測線番号	土石流の高さh(m)	土石流の流体力Fd(kN/m ²)	建築物の耐力P2(kN/m ²)
No.0	0.55	25.26	12.60				
No.1	0.43	17.63	15.62				
No.2	0.36	13.13	18.50				
No.3	0.26	7.77	25.02				
No.4	0.20	4.84	31.62				
No.5	0.30	8.58	22.05				
No.6	0.27	7.18	23.71				
No.7	0.27	7.09	23.84				
No.8	0.26	6.33	24.97				
No.9	0.23	4.35	28.36				
No.10	0.21	3.36	30.12				
No.11	0.21	3.14	30.47				
No.12	0.21	3.19	30.72				
No.13	0.20	3.40	31.65				
No.14	0.20	3.56	32.39				
No.15	0.20	3.31	31.27				
No.16	0.20	3.35	31.47				
No.17	0.20	2.18	31.46				
No.18	0.22	1.05	28.90				
No.19	0.34	0.32	19.22				
No.20	0.00	0.00	0.00				