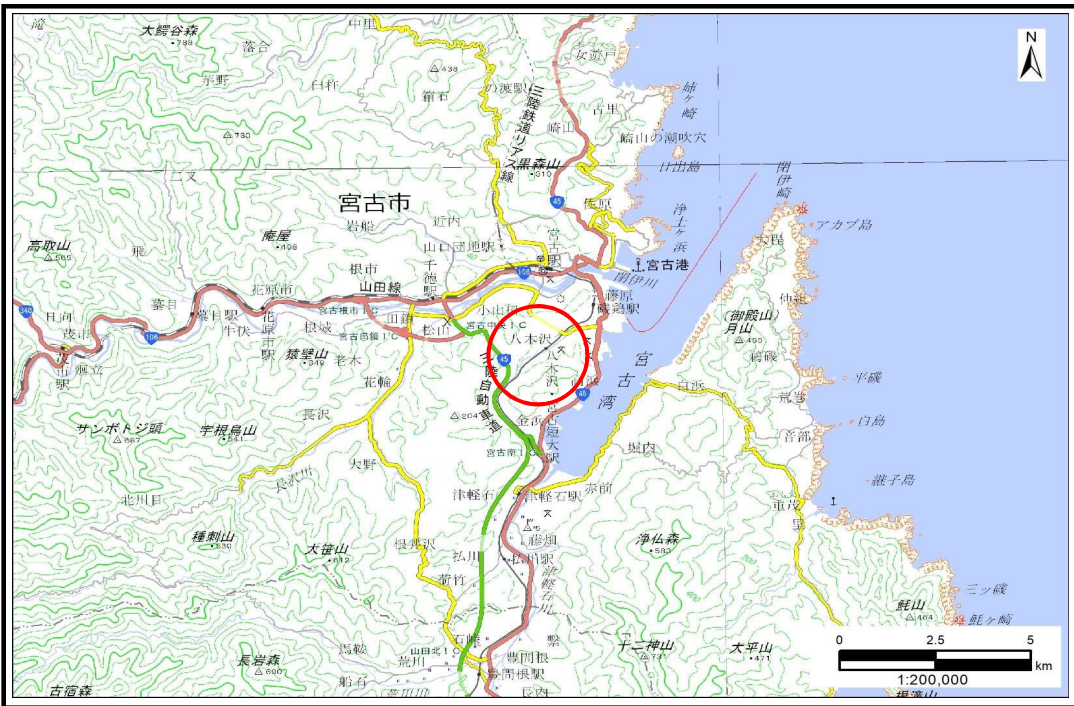


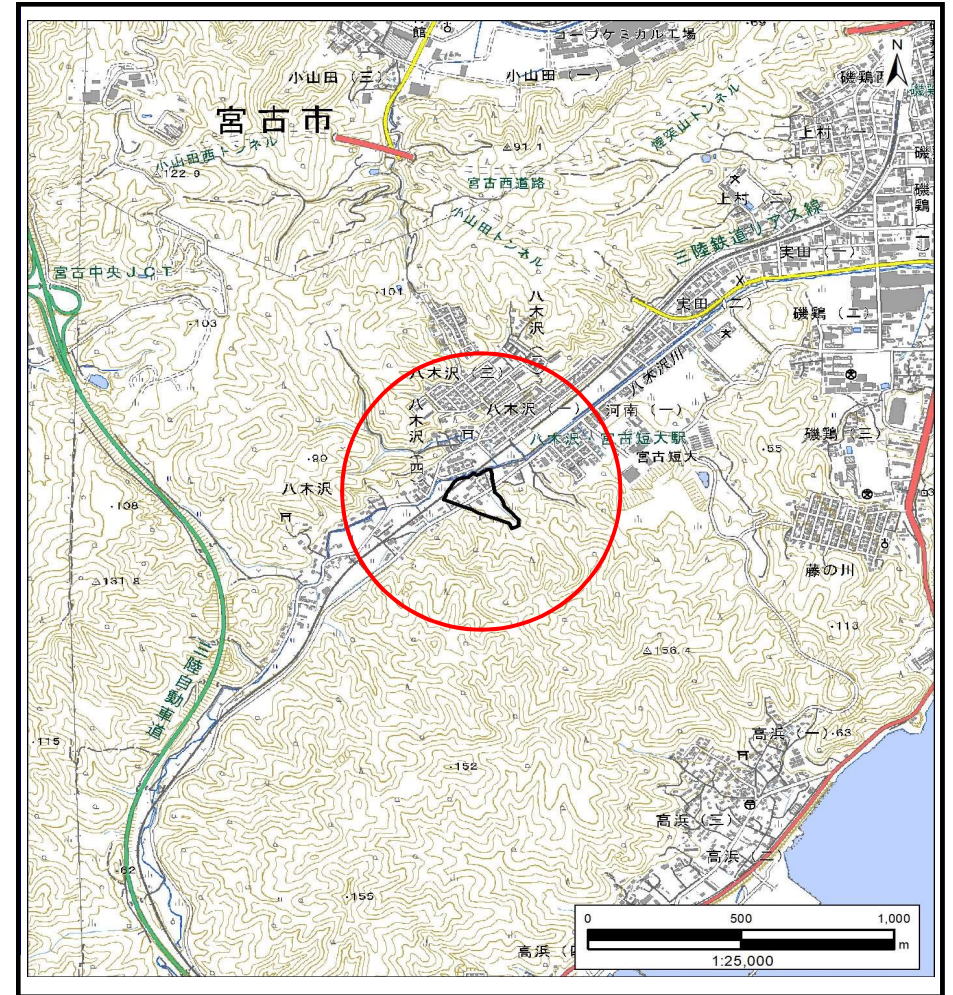
# 土砂災害防止に関する基礎調査(土石流)

表紙 概況,位置図

自然現象の種類	土石流
溪流番号	AN202554
水系名	八木沢川
河川名	八木沢川
溪流名	八木沢1
所在地	宮古市八木沢
調査機関	岩手県沿岸広域振興局土木部宮古土木センター



概況図(S=1:200,000)



位置図(S=1:25,000)

「測量法に基づく国土地理院承認(複製)R5JHF 138」「本製品を複製する場合には、国土地理院の長の承認を得なければならない。」

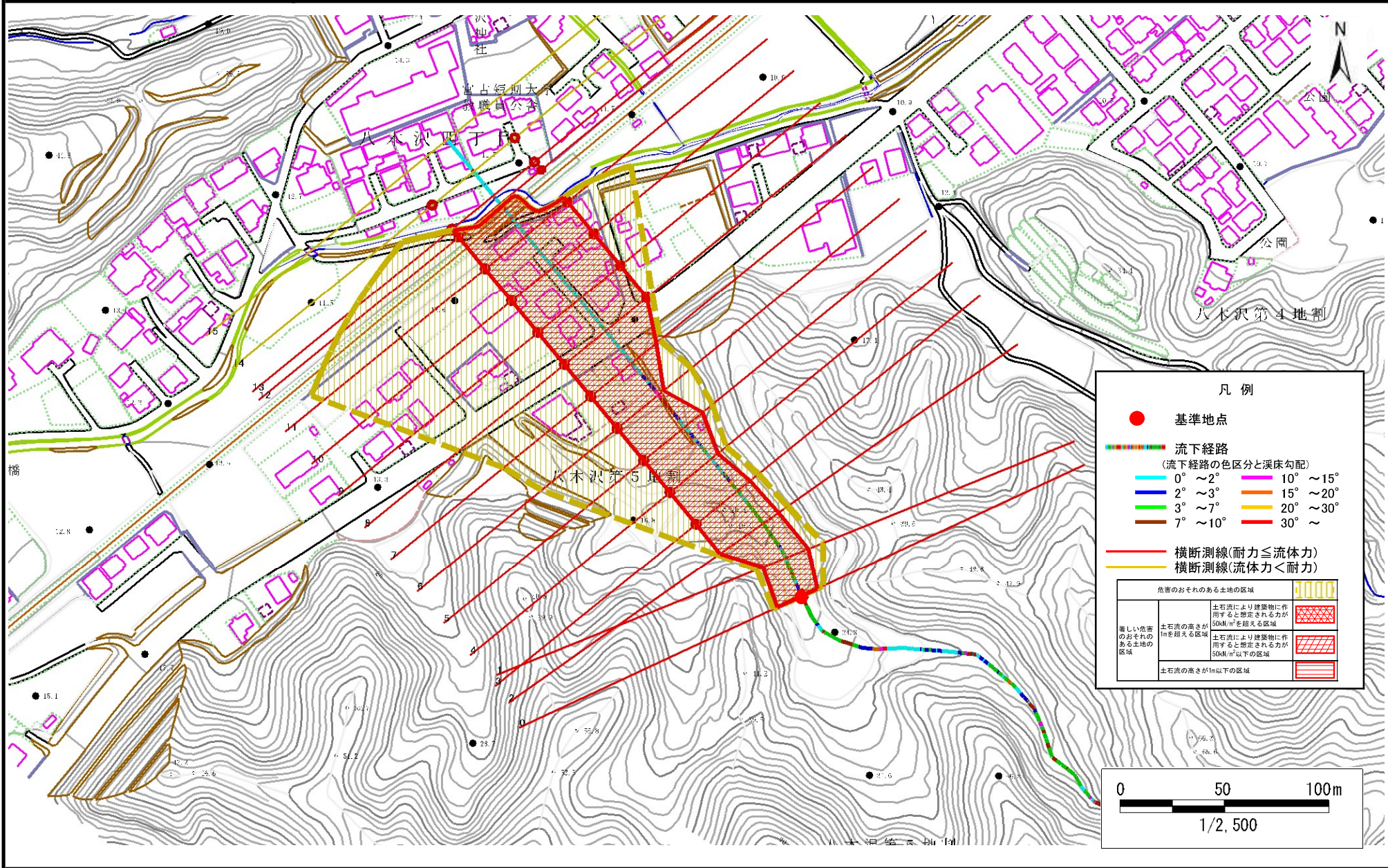
岩手県

# 土石流区域調査

様式3-1 危害のおそれのある土地、著しい危害のおそれのある土地の設定図

調査年度	令和5年度
------	-------

溪流の位置	AN202554	溪流名	八木沢I	所在地	宮古市八木沢
-------	----------	-----	------	-----	--------

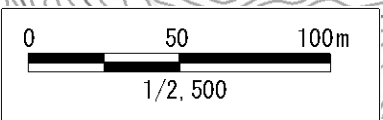


凡例

- 基準地点
- 流下経路  
(流下経路の色区分と渓床勾配)  

0° ~ 2°	10° ~ 15°
2° ~ 3°	15° ~ 20°
3° ~ 7°	20° ~ 30°
7° ~ 10°	30° ~
- 横断測線(耐力 ≤ 流体力)
- 横断測線(流体力 < 耐力)

危害のおそれのある土地の区域	
著しい危害のおそれのある土地の区域	土石流により建築物に作用すると想定される力が50kN/m <sup>2</sup> を超える区域
	土石流の高さが1mを超える区域
	土石流により建築物に作用すると想定される力が50kN/m <sup>2</sup> 以下の区域
土石流の高さが1m以下の区域	



# 土石流区域調査書

様式3-2 建築物に作用すると想定される衝撃に関する事項

調査年度 令和5年度

渓流の位置 AN202554 溪流名 八木沢1 所在地 宮古市八木沢

横断測線番号	土石流の高さh(m)	土石流の流体力Fd(kN/m <sup>2</sup> )	建築物の耐力P2(kN/m <sup>2</sup> )	横断測線番号	土石流の高さh(m)	土石流の流体力Fd(kN/m <sup>2</sup> )	建築物の耐力P2(kN/m <sup>2</sup> )
No.0	1.80	27.16	5.15				
No.1	1.70	23.73	5.31				
No.2	1.36	17.20	6.12				
No.3	1.08	11.86	7.21				
No.4	1.07	12.14	7.28				
No.5	1.08	11.42	7.18				
No.6	1.07	11.69	7.24				
No.7	1.06	11.89	7.29				
No.8	1.10	10.43	7.09				
No.9	1.14	9.13	6.93				
No.10	1.19	7.67	6.69				
No.11	1.23	6.86	6.53				
No.12	1.16	7.69	6.81				
No.13	1.26	6.46	6.44				
No.14	1.31	5.79	6.27				
No.15	1.42	4.64	5.93				