

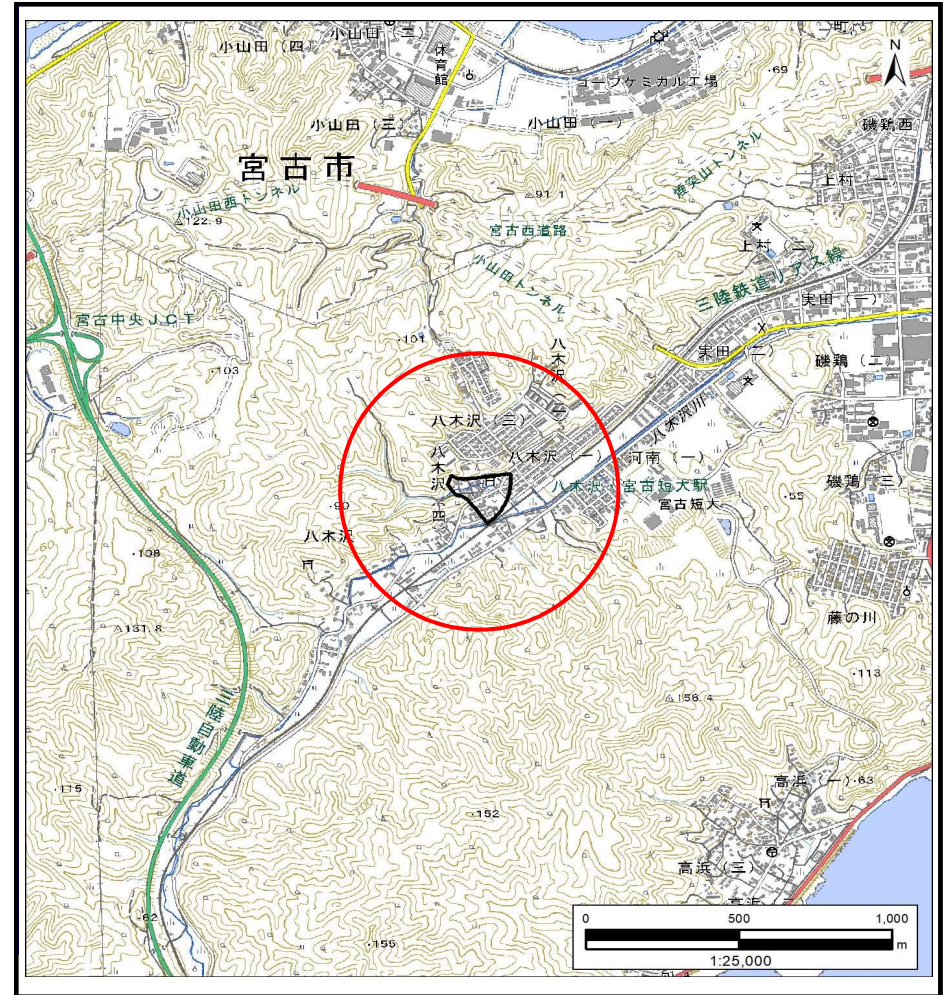
# 土砂災害防止に関する基礎調査(土石流)

表紙 概況,位置図

自然現象の種類	土石流
溪流番号	AN202551
水系名	八木沢川
河川名	八木沢川
溪流名	八木沢四丁目1
所在地	宮古市八木沢四丁目
調査機関	岩手県沿岸広域振興局土木部宮古土木センター



概況図(S=1:200,000)



位置図(S=1:25,000)

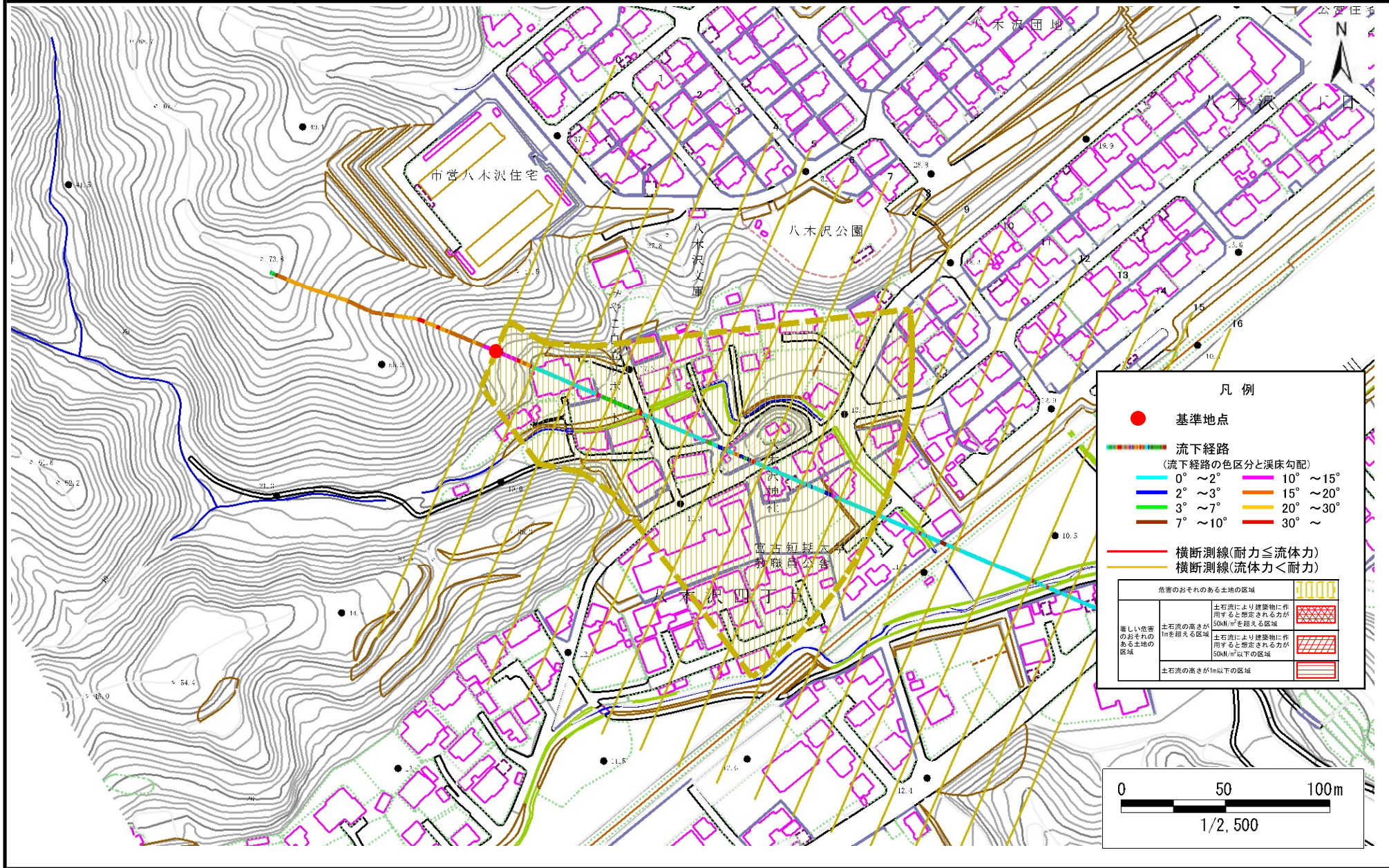


# 土石流区域調書

様式3-1 危害のおそれのある土地、著しい危害のおそれのある土地の設定図

調査年度 令和5年度

溪流の位置 溪流番号 AN202551 溪流名 八木沢四丁目1 所在地 宮古市八木沢四丁目



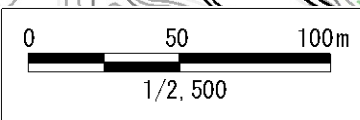
**凡例**

- 基準地点
- 流下経路  
(流下経路の色区分と溪床勾配)

0° ~ 2°	10° ~ 15°
2° ~ 3°	15° ~ 20°
3° ~ 7°	20° ~ 30°
7° ~ 10°	30° ~

- 横断測線(耐力 ≤ 流体力)
- 横断測線(流体力 < 耐力)

危害のおそれのある土地の区域	
著しい危害のおそれのある土地の区域	土石流により建築物に作用すると想定される力が50kN/m <sup>2</sup> を超える区域
	土石流の高さが1mを超える区域
	土石流により建築物に作用すると想定される力が50kN/m <sup>2</sup> 以下の区域
土石流の高さが1m以下の区域	

## 土石流区域調査

様式3-2 建築物に作用すると想定される衝撃に関する事項

調査年度	令和5年度
------	-------

渓流の位置	渓流番号	AN202551	渓流名	八木沢四丁目1	所在地	宮古市八木沢四丁目
-------	------	----------	-----	---------	-----	-----------

横断測線番号	土石流の高さh(m)	土石流の流体力Fd(kN/m <sup>2</sup> )	建築物の耐力P2(kN/m <sup>2</sup> )	横断測線番号	土石流の高さh(m)	土石流の流体力Fd(kN/m <sup>2</sup> )	建築物の耐力P2(kN/m <sup>2</sup> )
No.0	0.30	14.68	21.91				
No.1	0.34	17.25	19.53				
No.2	0.32	13.12	20.78				
No.3	0.33	12.18	20.07				
No.4	0.18	3.46	35.99				
No.5	0.23	2.81	28.08				
No.6	0.23	2.01	28.00				
No.7	0.27	0.92	24.00				
No.8	0.27	0.92	24.00				
No.9	0.28	0.85	23.39				
No.10	0.29	0.75	22.41				
No.11	0.29	0.73	22.24				
No.12	0.27	0.88	24.32				
No.13	0.29	0.77	22.75				
No.14	0.36	0.45	18.47				
No.15	0.45	0.27	14.99				
No.16	0.45	0.27	14.99				