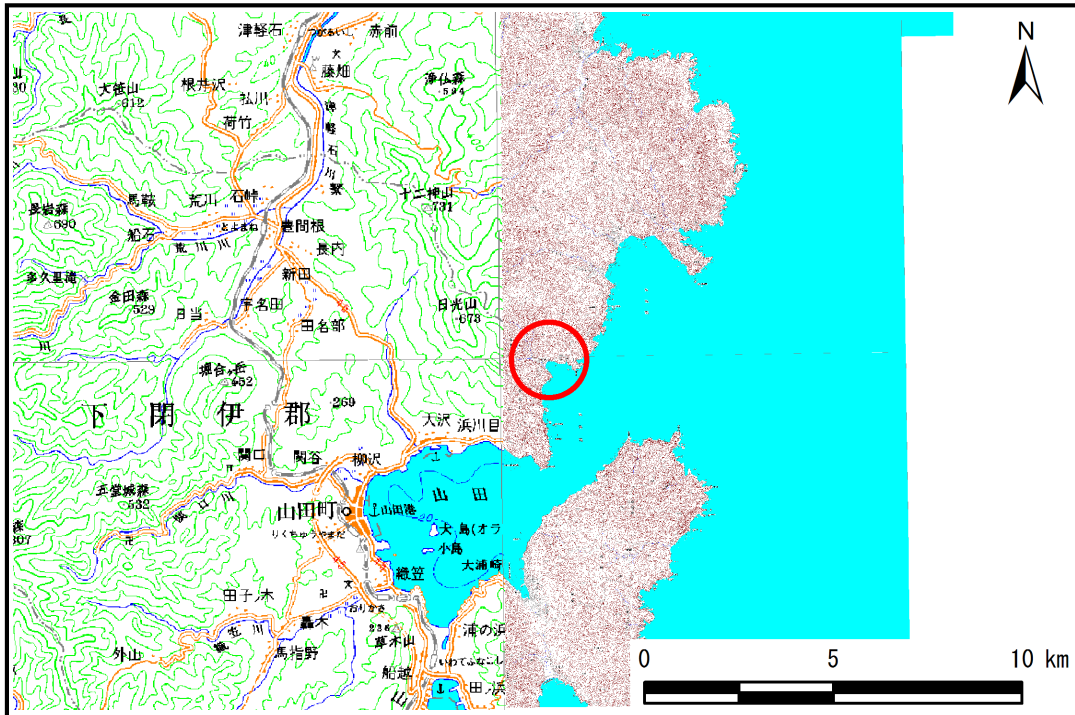


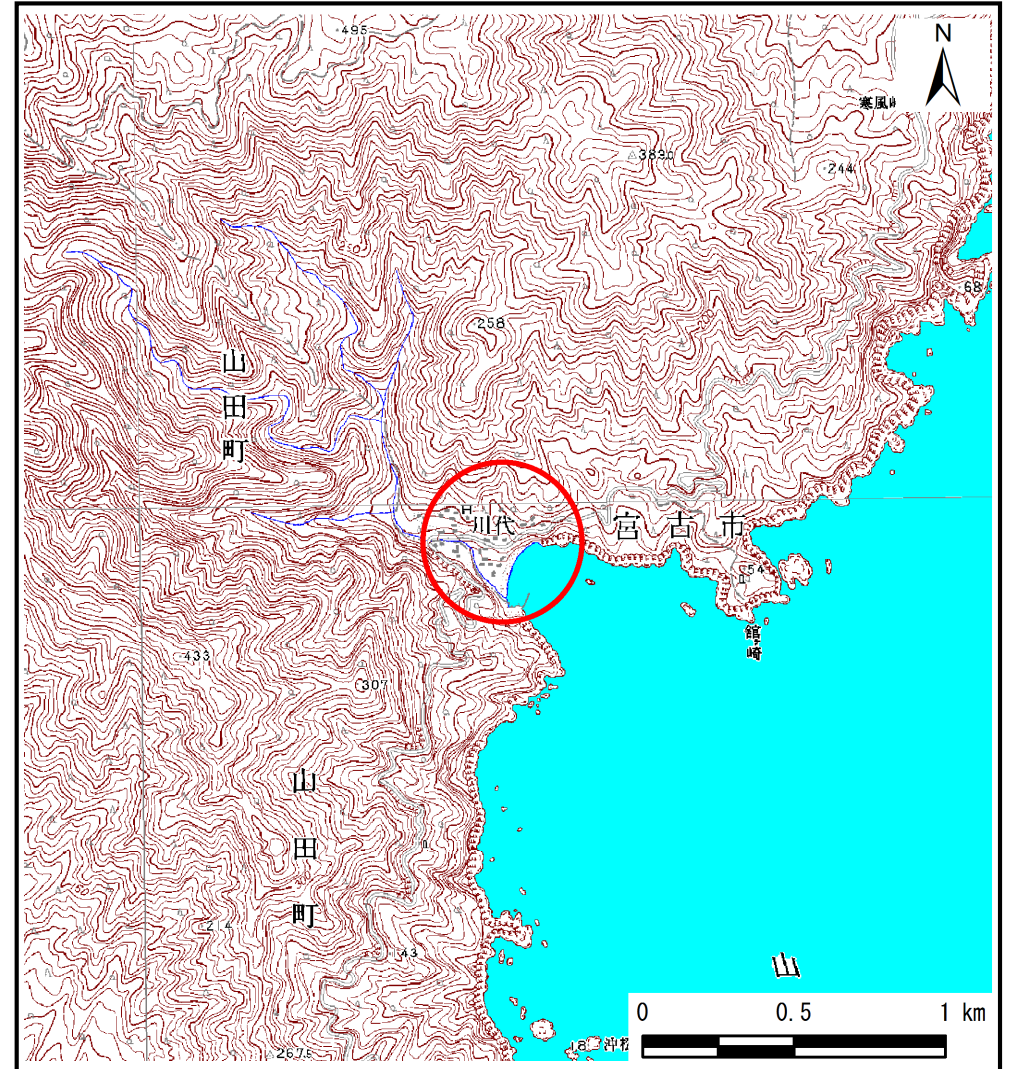
土砂災害防止に関する基礎調査(土石流)

表紙 位置,位置図

自然現象の種類	土石流
溪流番号	A118101
水系名	川代川
河川名	川代川
溪流名	川代の沢(2)
所在地	宮古市重茂第22地割
調査機関	沿岸広域振興局土木部宮古土木センター



位置図(S=1:200,000)



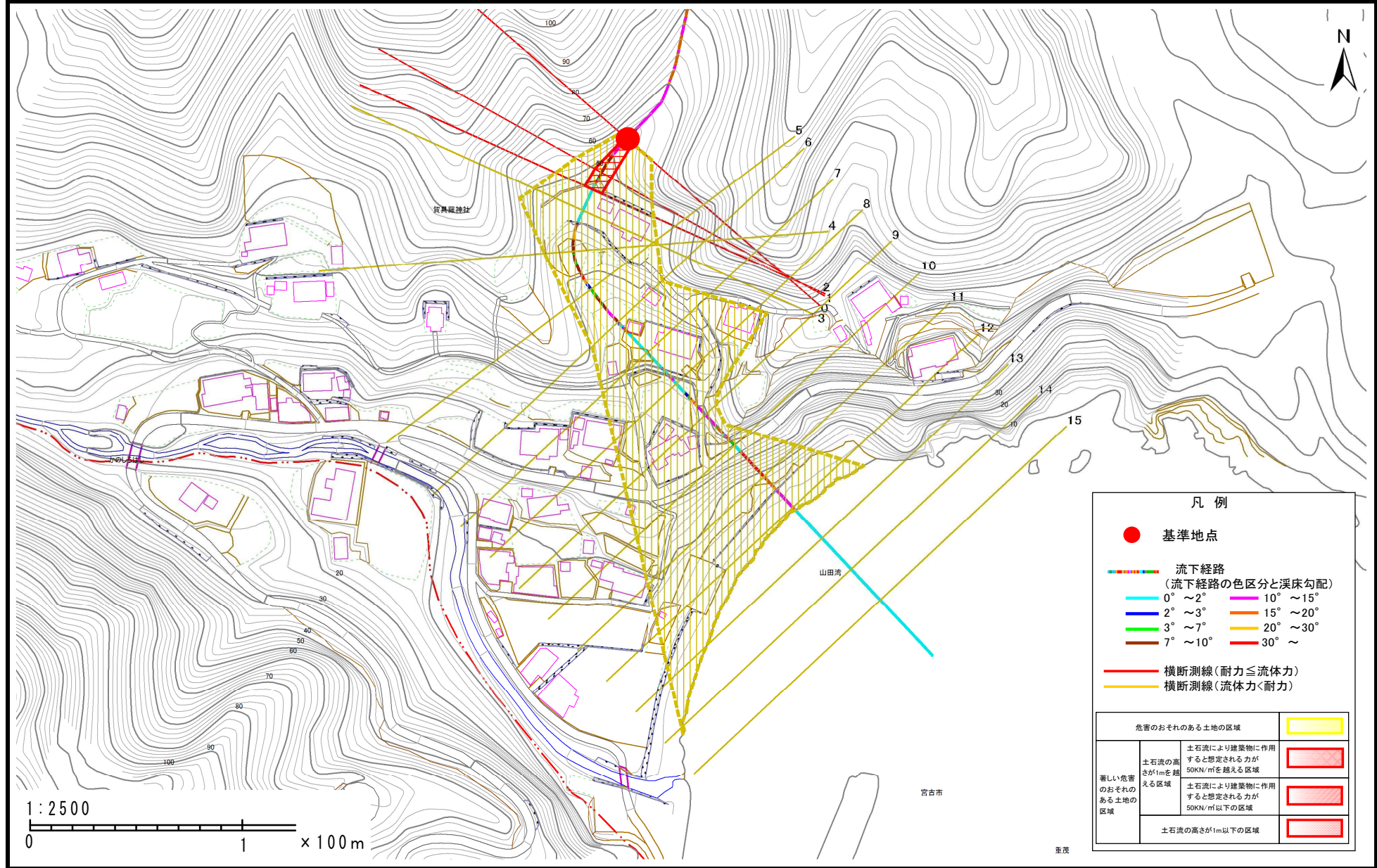
概況図(S=1:25,000)

土石流区域調査

様式3-1 危害のおそれのある土地、著しい危害のおそれのある土地の設定図

調査年度	平成27年度
所在地	宮古市重茂第22地割

溪流の位置	溪流番号	A118101	溪流名	川代の沢(2)	所在地	宮古市重茂第22地割
-------	------	---------	-----	---------	-----	------------



凡例

- 基準地点
- 流下経路 (流下経路の色区分と渓床勾配)
 - 0° ~ 2°
 - 2° ~ 3°
 - 3° ~ 7°
 - 7° ~ 10°
 - 10° ~ 15°
 - 15° ~ 20°
 - 20° ~ 30°
 - 30° ~
- 横断測線 (耐力 ≤ 流体力)
- 横断測線 (流体力 < 耐力)

危害のおそれのある土地の区域		
著しい危害のおそれのある土地の区域	土石流の高さが1mを超える区域	
	土石流により建築物に作用すると想定される力が50KN/mを超える区域	
	土石流により建築物に作用すると想定される力が50KN/m以下の区域	
土石流の高さが1m以下の区域		

土石流区域調書

様式3-2 建築物に作用すると想定される衝撃に関する事項

調査年度	平成27年度
------	--------

溪流の位置	溪流番号	溪流名	所在地				
	<i>A118101</i>	<i>川代の沢(2)</i>	<i>宮古市重茂第22地割</i>				

横断測線番号	土石流の高さh(m)	土石流の流体力Fd(kN/m ²)	建築物の耐力P2(kN/m ²)	横断測線番号	土石流の高さh(m)	土石流の流体力Fd(kN/m ²)	建築物の耐力P2(kN/m ²)
<i>No.0</i>	<i>0.56</i>	<i>36.63</i>	<i>12.43</i>				
<i>No.1</i>	<i>0.38</i>	<i>20.36</i>	<i>17.42</i>				
<i>No.2</i>	<i>0.39</i>	<i>20.02</i>	<i>17.14</i>				
<i>No.3</i>	<i>0.31</i>	<i>13.61</i>	<i>21.15</i>				
<i>No.4</i>	<i>0.32</i>	<i>12.83</i>	<i>20.56</i>				
<i>No.5</i>	<i>0.38</i>	<i>14.12</i>	<i>17.73</i>				
<i>No.6</i>	<i>0.26</i>	<i>7.38</i>	<i>24.89</i>				
<i>No.7</i>	<i>0.20</i>	<i>4.17</i>	<i>31.80</i>				
<i>No.8</i>	<i>0.19</i>	<i>3.64</i>	<i>33.23</i>				
<i>No.9</i>	<i>0.17</i>	<i>2.56</i>	<i>36.18</i>				
<i>No.10</i>	<i>0.17</i>	<i>2.38</i>	<i>36.61</i>				
<i>No.11</i>	<i>0.16</i>	<i>2.89</i>	<i>40.18</i>				
<i>No.12</i>	<i>0.15</i>	<i>3.06</i>	<i>41.35</i>				
<i>No.13</i>	<i>0.15</i>	<i>3.02</i>	<i>41.04</i>				
<i>No.14</i>	<i>0.16</i>	<i>2.81</i>	<i>39.66</i>				
<i>No.15</i>	<i>0.16</i>	<i>2.63</i>	<i>38.41</i>				