

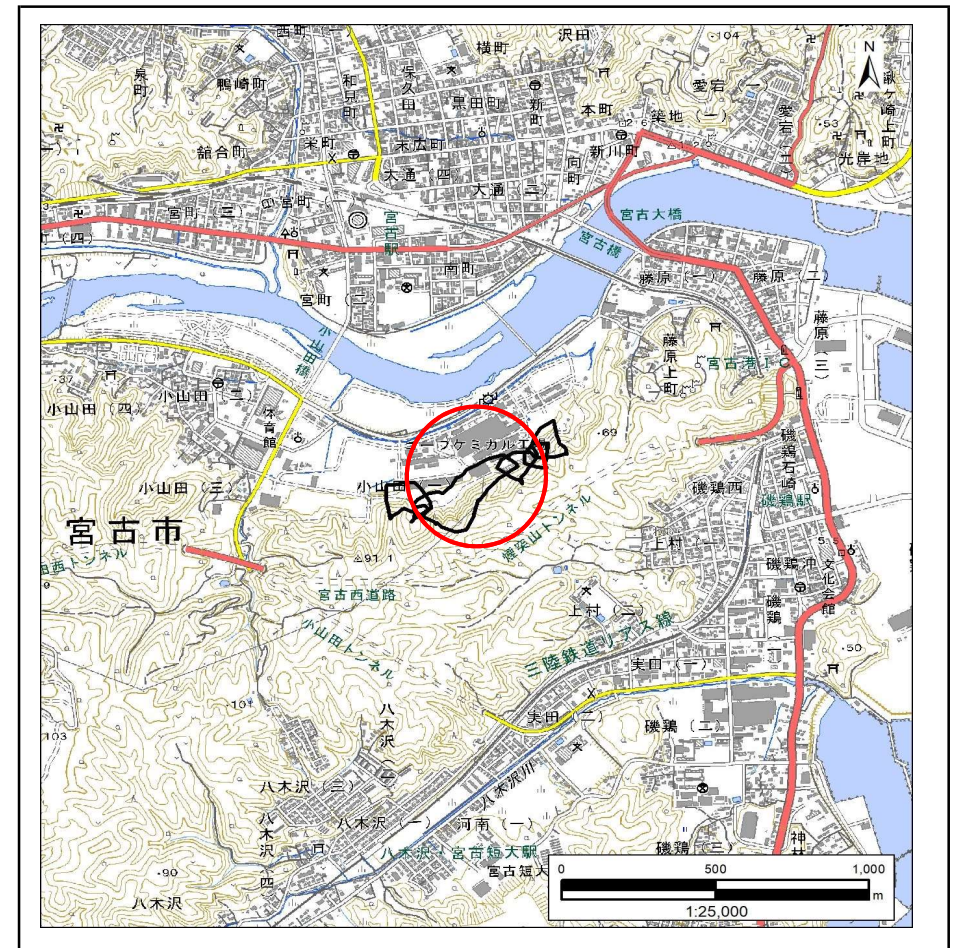
土砂災害防止に関する基礎調査(急傾斜地の崩壊)

表紙 概況、位置図

自然現象の種類	急傾斜地の崩壊
箇所番号	202BN5205
箇所名	小山田一丁目A
所在地	宮古市小山田一丁目
調査機関	岩手県沿岸広域振興局土木部宮古土木センター



概況図(S=1:200,000)



位置図(S=1:25,000)

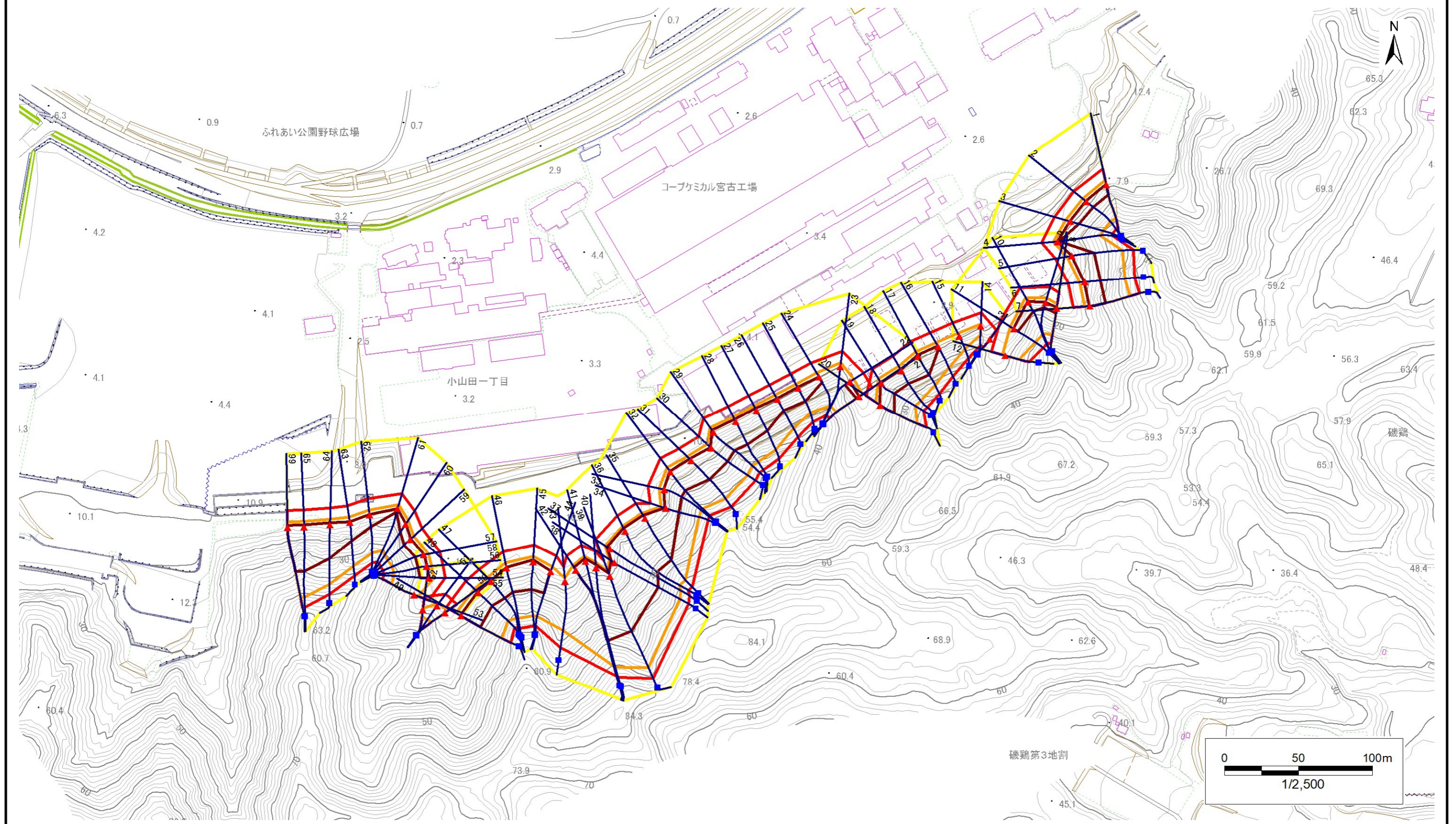
急傾斜地の崩壊区域調書

様式3-1 危害のおそれのある土地、著しい危害のおそれのある土地の設定図

調査年度

令和5年度

急傾斜地の位置 箇所番号 202BN5205 箇所名 小山田一丁目A 所在地 宮古市小山田一丁目



凡例

■ 上端
▲ 下端

— 横断測線

■ 危害のおそれのある土地の区域

■ 著しい危害のおそれのある土地の区域

■ 土石等の移動による力が100kN/m²を超える範囲

■ 土石等の堆積高が3mを超える範囲

急傾斜地の崩壊区域調書

様式3-1 危害のおそれのある土地、著しい危害のおそれのある土地の設定図

調査年度 令和5年度

急傾斜地の位置 箇所番号 202BN5205 箇所名 小山田一丁目A 所在地 宮古市小山田一丁目



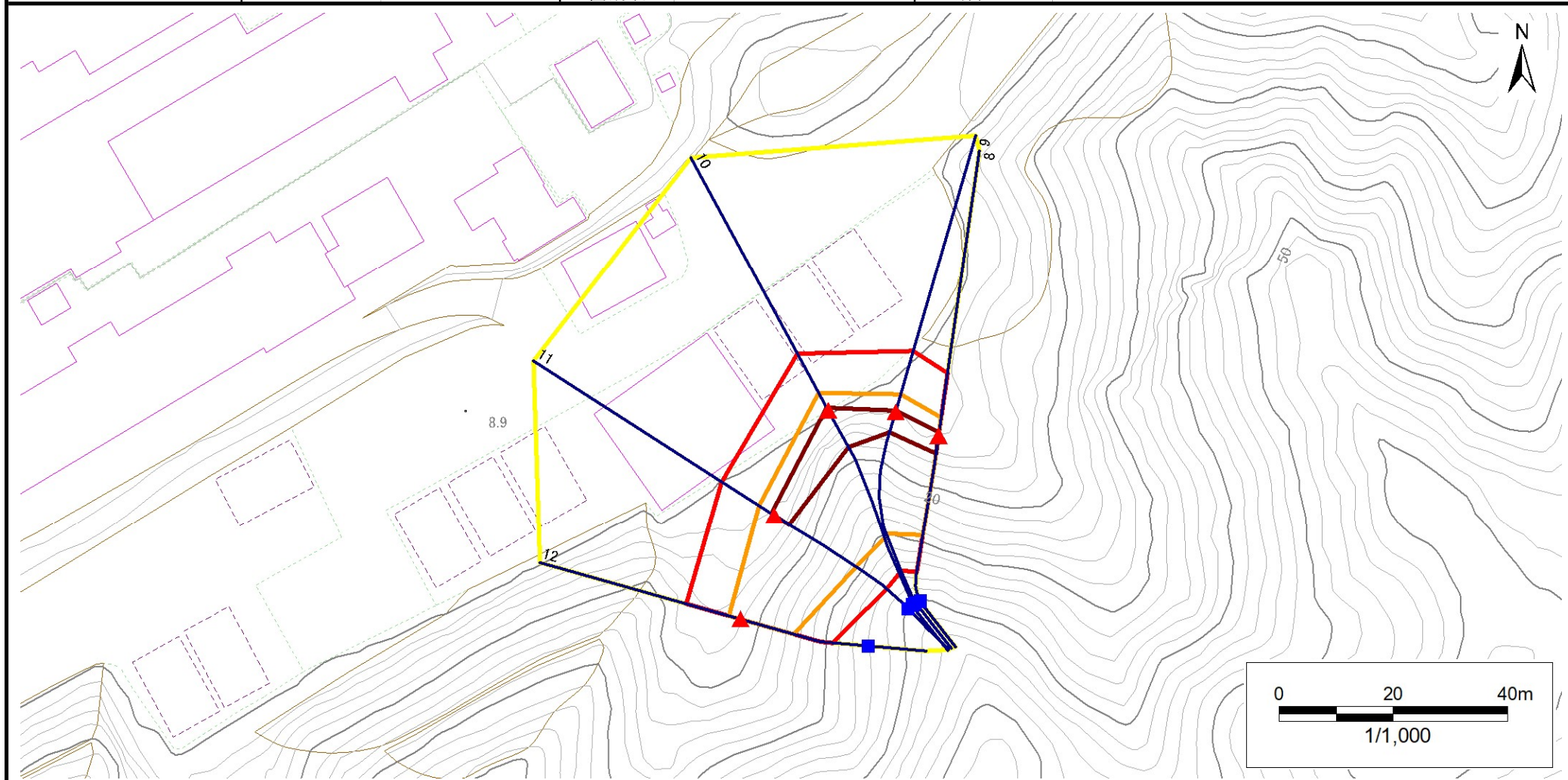
凡例	■ 上端	— 横断測線	■ 危害のおそれのある土地の区域	■ 土石等の移動による力が100kN/m ² を超える範囲
	▲ 下端		■ 著しい危害のおそれのある土地の区域	■ 土石等の堆積高が3mを超える範囲

急傾斜地の崩壊区域調書

様式3-1 危害のおそれのある土地、著しい危害のおそれのある土地の設定図

調査年度 令和5年度

急傾斜地の位置 箇所番号 202BN5205 箇所名 小山田一丁目A 所在地 宮古市小山田一丁目



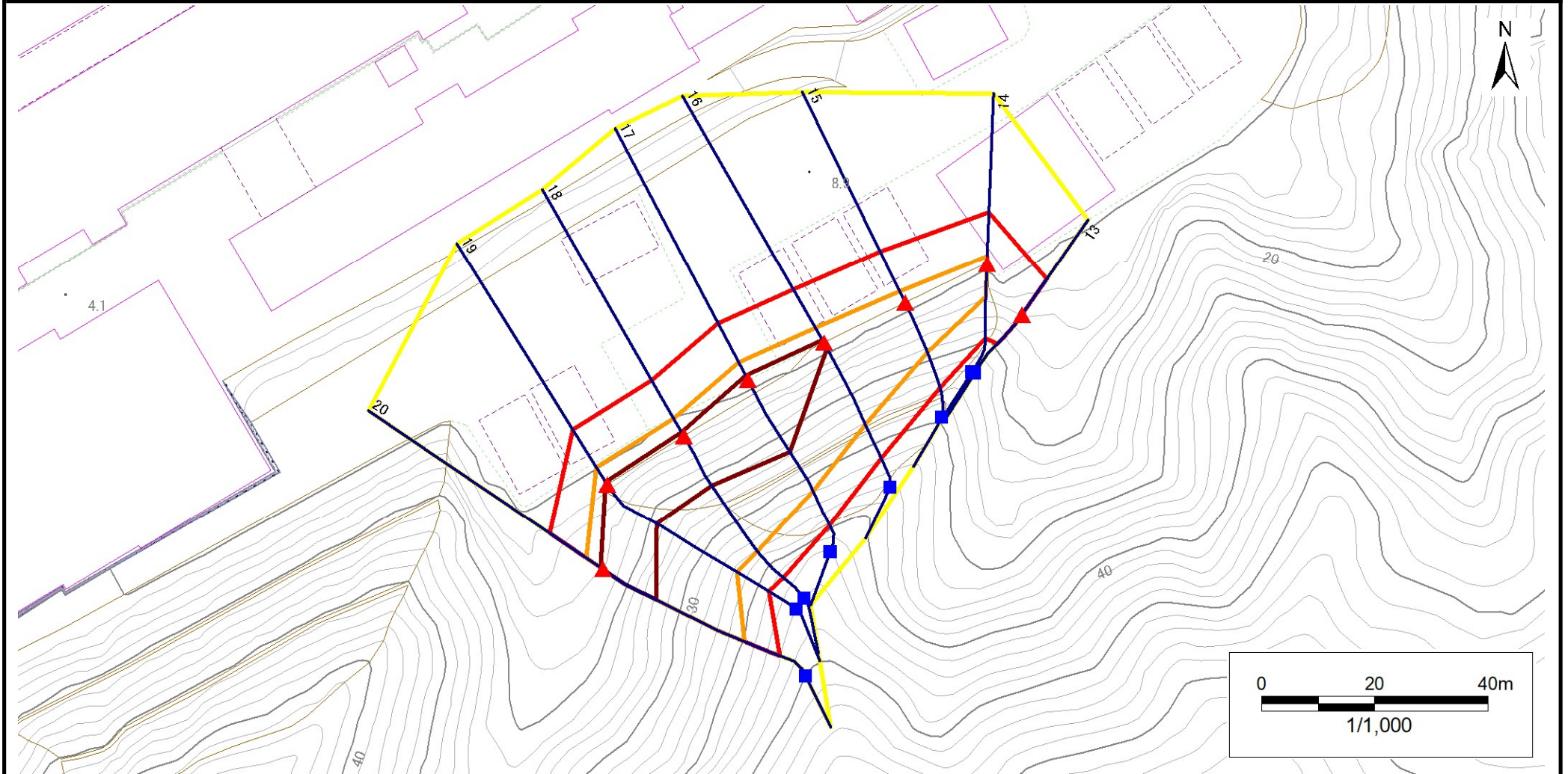
- | | | | | |
|-----------|------|--------|---------------------|--|
| 凡例 | ■ 上端 | — 横断測線 | ■ 危害のおそれのある土地の区域 | ■ 土石等の移動による力が100kN/m ² を超える範囲 |
| | ▲ 下端 | | ■ 著しい危害のおそれのある土地の区域 | ■ 土石等の堆積高が3mを超える範囲 |

急傾斜地の崩壊区域調書

様式3-1 危害のおそれのある土地、著しい危害のおそれのある土地の設定図

調査年度 令和5年度

急傾斜地の位置 箇所番号 202BN5205 箇所名 小山田一丁目A 所在地 宮古市小山田一丁目



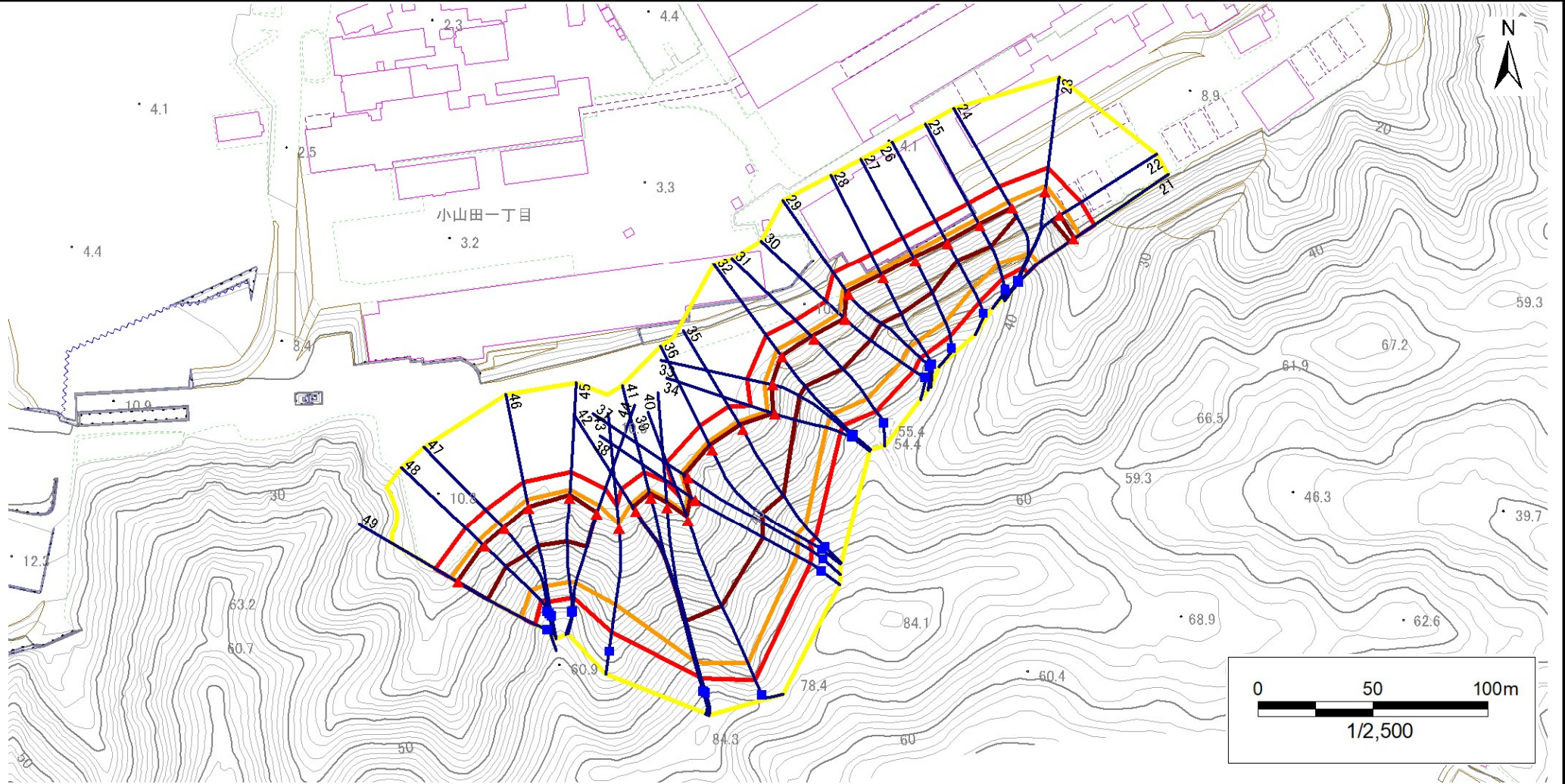
- | | | | | |
|-----------|------|--------|---------------------|--|
| 凡例 | ■ 上端 | — 横断測線 | ⬡ 危害のおそれのある土地の区域 | ⬡ 土石等の移動による力が100kN/m ² を超える範囲 |
| | ▲ 下端 | | ⬡ 著しい危害のおそれのある土地の区域 | ⬡ 土石等の堆積高が3mを超える範囲 |

急傾斜地の崩壊区域調書

様式3-1 危害のおそれのある土地、著しい危害のおそれのある土地の設定図

調査年度 令和5年度

急傾斜地の位置 箇所番号 202BN5205 箇所名 小山田一丁目A 所在地 宮古市小山田一丁目



凡例	■ 上端	— 横断測線	▭ 危害のおそれのある土地の区域	▭ 土石等の移動による力が100kN/m ² を超える範囲
	▲ 下端		▭ 著しい危害のおそれのある土地の区域	▭ 土石等の堆積高が3mを超える範囲

急傾斜地の崩壊区域調書

様式3-1 危害のおそれのある土地、著しい危害のおそれのある土地の設定図

調査年度 令和5年度

急傾斜地の位置 箇所番号 202BN5205 箇所名 小山田一丁目A 所在地 宮古市小山田一丁目



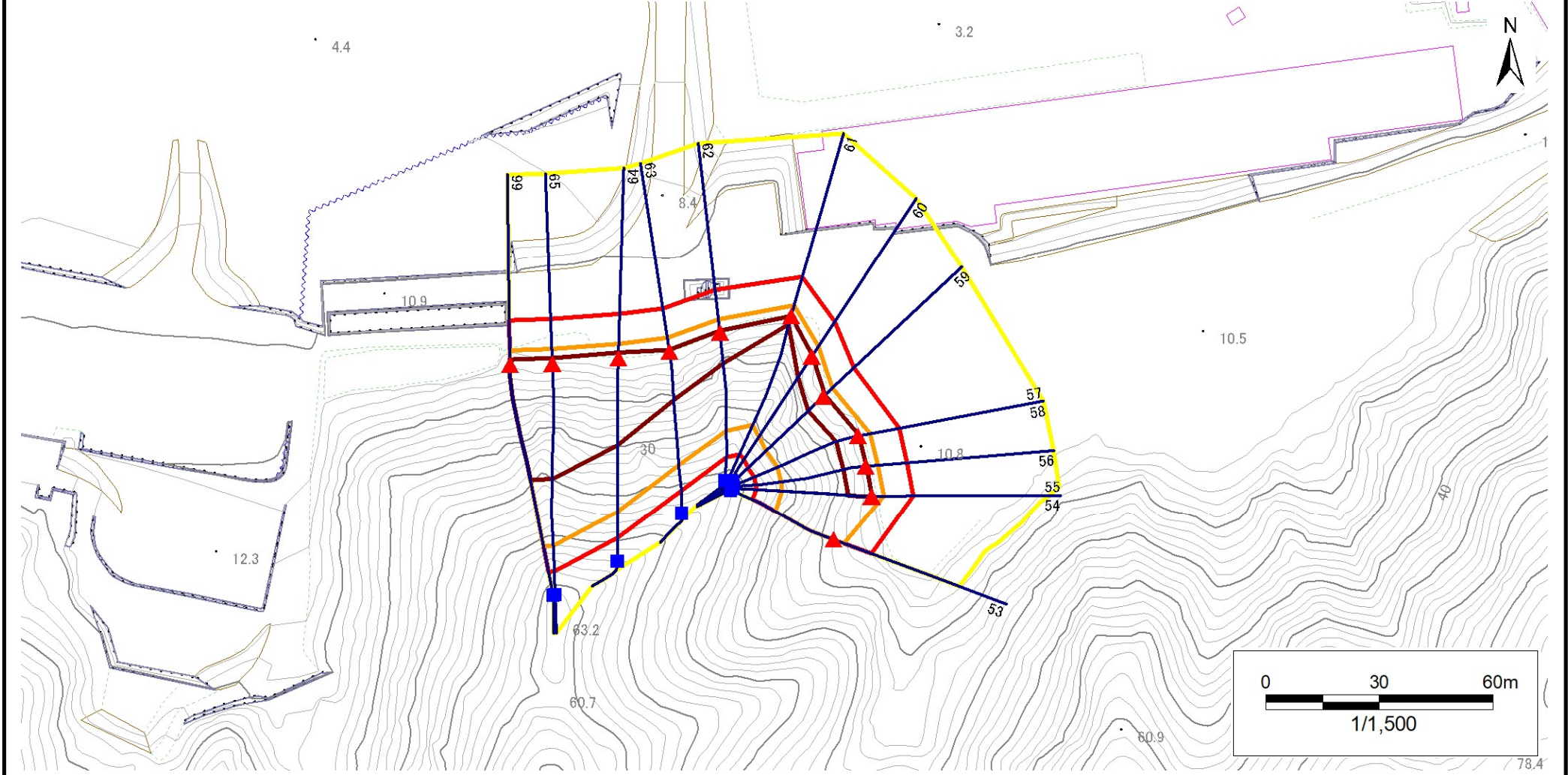
凡例	■ 上端	— 横断測線	■ 危害のおそれのある土地の区域	■ 土石等の移動による力が100kN/m ² を超える範囲
	▲ 下端		■ 著しい危害のおそれのある土地の区域	■ 土石等の堆積高が3mを超える範囲

急傾斜地の崩壊区域調書

様式3-1 危害のおそれのある土地、著しい危害のおそれのある土地の設定図

調査年度 令和5年度

急傾斜地の位置 箇所番号 202BN5205 箇所名 小山田一丁目A 所在地 宮古市小山田一丁目



凡例	■ 上端	— 横断測線	▭ 危害のおそれのある土地の区域	▭ 土石等の移動による力が100kN/m ² を超える範囲
	▲ 下端		▭ 著しい危害のおそれのある土地の区域	▭ 土石等の堆積高が3mを超える範囲

急傾斜地の崩壊区域調書

様式3-2 建築物に作用すると想定される衝撃に関する事項(1/5)

調査年度 令和5年度

急傾斜地の位置		箇所番号			箇所名				所在地							
		202BN5205			小山田一丁目A				宮古市小山田一丁目							
横断 測線 番号	急傾斜地の下端に隣接する土地								急傾斜地内							
	土石等の移動の高さと力の大きさ				土石等の堆積高さとの大きさ				土石等の移動の高さと力の大きさ				土石等の堆積高さとの大きさ			
	区分	高さ (m)	下端からの距離 (m)	力の大きさ (kN/m ²)	区分	下端からの水平 距離(m)	高さ (m)	力の大きさ (kN/m ²)	区分	高さ (m)	上端からの比高 (m)	力の大きさ (kN/m ²)	区分	上端からの比高 (m)	高さ (m)	力の大きさ (kN/m ²)
1	100kN/m ² を超える	1.00	0.00 ~ 3.41	154.83	3mを超える	0.00 ~ 0.53	3.30	16.66	100kN/m ² を超える	1.00	10.70 ~ 30.76	154.83	3mを超える	25.00 ~ 30.76	3.30	16.66
	それ以外	1.00	3.41 ~ 11.19	100.00	それ以外	0.53 ~ 11.19	3.00	15.16	それ以外	1.00	5.00 ~ 10.70	100.00	それ以外	5.00 ~ 25.00	3.00	15.16
2	100kN/m ² を超える	1.00	0.00 ~ 3.36	154.01	3mを超える	0.00 ~ 0.68	3.40	17.17	100kN/m ² を超える	1.00	11.03 ~ 30.35	154.01	3mを超える	25.00 ~ 30.35	3.40	17.17
	それ以外	1.00	3.36 ~ 11.15	100.00	それ以外	0.68 ~ 11.15	3.00	15.16	それ以外	1.00	5.00 ~ 11.03	100.00	それ以外	5.00 ~ 25.00	3.00	15.16
3	100kN/m ² を超える	1.00	0.00 ~ 3.36	154.03	3mを超える	0.00 ~ 0.50	3.28	16.57	100kN/m ² を超える	1.00	10.66 ~ 30.10	154.03	3mを超える	25.00 ~ 30.10	3.28	16.57
	それ以外	1.00	3.36 ~ 11.15	100.00	それ以外	0.50 ~ 11.15	3.00	15.16	それ以外	1.00	5.00 ~ 10.66	100.00	それ以外	5.00 ~ 25.00	3.00	15.16
4	100kN/m ² を超える	1.00	0.00 ~ 2.87	145.45	3mを超える	0.00 ~ 0.00	3.00	15.17	100kN/m ² を超える	1.00	10.80 ~ 30.72	145.45	3mを超える	30.00 ~ 30.72	3.00	15.17
	それ以外	1.00	2.87 ~ 10.65	100.00	それ以外	0.00 ~ 10.65	3.00	15.16	それ以外	1.00	5.00 ~ 10.80	100.00	それ以外	5.00 ~ 30.00	3.00	15.16
5	100kN/m ² を超える	1.00	0.00 ~ 3.42	155.10	3mを超える	0.00 ~ 0.24	3.12	15.78	100kN/m ² を超える	1.00	10.54 ~ 36.45	155.10	3mを超える	25.00 ~ 36.45	3.12	15.78
	それ以外	1.00	3.42 ~ 11.21	100.00	それ以外	0.24 ~ 11.21	3.00	15.16	それ以外	1.00	5.00 ~ 10.54	100.00	それ以外	5.00 ~ 25.00	3.00	15.16
6	100kN/m ² を超える	1.00	0.00 ~ 3.57	157.74	3mを超える	0.00 ~ 0.53	3.30	16.66	100kN/m ² を超える	1.00	10.70 ~ 34.00	157.74	3mを超える	25.00 ~ 34.00	3.30	16.66
	それ以外	1.00	3.57 ~ 11.36	100.00	それ以外	0.53 ~ 11.36	3.00	15.16	それ以外	1.00	5.00 ~ 10.70	100.00	それ以外	5.00 ~ 25.00	3.00	15.16
7	100kN/m ² を超える	1.00	0.00 ~ 3.55	157.36	3mを超える	0.00 ~ 0.47	3.26	16.48	100kN/m ² を超える	1.00	10.63 ~ 33.97	157.36	3mを超える	25.00 ~ 33.97	3.26	16.48
	それ以外	1.00	3.55 ~ 11.34	100.00	それ以外	0.47 ~ 11.34	3.00	15.16	それ以外	1.00	5.00 ~ 10.63	100.00	それ以外	5.00 ~ 25.00	3.00	15.16
8	100kN/m ² を超える	1.00	0.00 ~ 3.14	150.14	3mを超える	0.00 ~ 0.54	3.33	16.84	100kN/m ² を超える	1.00	11.26 ~ 28.00	150.14	3mを超える	25.00 ~ 28.00	3.33	16.84
	それ以外	1.00	3.14 ~ 10.93	100.00	それ以外	0.54 ~ 10.93	3.00	15.16	それ以外	1.00	5.00 ~ 11.26	100.00	それ以外	5.00 ~ 25.00	3.00	15.16
9	100kN/m ² を超える	1.00	0.00 ~ 3.18	150.82	3mを超える	0.00 ~ 0.19	3.10	15.68	100kN/m ² を超える	1.00	10.56 ~ 28.00	150.82	3mを超える	25.00 ~ 28.00	3.10	15.68
	それ以外	1.00	3.18 ~ 10.97	100.00	それ以外	0.19 ~ 10.97	3.00	15.16	それ以外	1.00	5.00 ~ 10.56	100.00	それ以外	5.00 ~ 25.00	3.00	15.16
10	100kN/m ² を超える	1.00	0.00 ~ 3.42	155.04	3mを超える	0.00 ~ 0.49	3.27	16.53	100kN/m ² を超える	1.00	10.64 ~ 31.15	155.04	3mを超える	25.00 ~ 31.15	3.27	16.53
	それ以外	1.00	3.42 ~ 11.21	100.00	それ以外	0.49 ~ 11.21	3.00	15.16	それ以外	1.00	5.00 ~ 10.64	100.00	それ以外	5.00 ~ 25.00	3.00	15.16
11	100kN/m ² を超える	1.00	0.00 ~ 3.10	149.38	3mを超える	0.00 ~ 0.58	3.36	17.00	100kN/m ² を超える	1.00	11.43 ~ 28.00	149.38	3mを超える	25.00 ~ 28.00	3.36	17.00
	それ以外	1.00	3.10 ~ 10.88	100.00	それ以外	0.58 ~ 10.88	3.00	15.16	それ以外	1.00	5.00 ~ 11.43	100.00	それ以外	5.00 ~ 25.00	3.00	15.16
12	100kN/m ² を超える	1.00	0.00 ~ 2.05	131.75	3mを超える	— ~ —	—	—	100kN/m ² を超える	1.00	10.54 ~ 18.24	131.75	3mを超える	— ~ —	—	—
	それ以外	1.00	2.05 ~ 9.84	100.00	それ以外	0.00 ~ 9.84	2.40	12.12	それ以外	1.00	5.00 ~ 10.54	100.00	それ以外	5.00 ~ 18.24	2.40	12.12
13	100kN/m ² を超える	—	— ~ —	—	3mを超える	— ~ —	—	—	100kN/m ² を超える	—	— ~ —	—	3mを超える	— ~ —	—	—
	それ以外	1.00	0.00 ~ 7.66	98.17	それ以外	0.00 ~ 7.66	2.18	11.03	それ以外	1.00	5.00 ~ 10.21	98.17	それ以外	5.00 ~ 10.21	2.18	11.03
14	100kN/m ² を超える	1.00	0.00 ~ 1.35	120.48	3mを超える	— ~ —	—	—	100kN/m ² を超える	1.00	10.53 ~ 14.95	120.48	3mを超える	— ~ —	—	—
	それ以外	1.00	1.35 ~ 9.13	100.00	それ以外	0.00 ~ 9.13	2.17	10.98	それ以外	1.00	5.00 ~ 10.53	100.00	それ以外	5.00 ~ 14.95	2.17	10.98
15	100kN/m ² を超える	1.00	0.00 ~ 2.27	135.38	3mを超える	— ~ —	—	—	100kN/m ² を超える	1.00	11.34 ~ 20.60	135.38	3mを超える	— ~ —	—	—
	それ以外	1.00	2.27 ~ 10.06	100.00	それ以外	0.00 ~ 10.06	2.97	15.03	それ以外	1.00	5.00 ~ 11.34	100.00	それ以外	5.00 ~ 20.60	2.97	15.03

急傾斜地の崩壊区域調書

様式3-2 建築物に作用すると想定される衝撃に関する事項(2/5)

調査年度 令和5年度

急傾斜地の位置		箇所番号			箇所名				所在地							
		202BN5205			小山田一丁目A				宮古市小山田一丁目							
横断 測線 番号	急傾斜地の下端に隣接する土地								急傾斜地内							
	土石等の移動の高さと力の大きさ				土石等の堆積高さとの大きさ				土石等の移動の高さと力の大きさ				土石等の堆積高さとの大きさ			
	区分	高さ (m)	下端からの距離 (m)	力の大きさ (kN/m ²)	区分	下端からの水平 距離(m)	高さ (m)	力の大きさ (kN/m ²)	区分	高さ (m)	上端からの比高 (m)	力の大きさ (kN/m ²)	区分	上端からの比高 (m)	高さ (m)	力の大きさ (kN/m ²)
16	100kN/m ² を超える	1.00	0.00 ~ 3.01	147.93	3mを超える	0.00 ~ 0.49	3.29	16.64	100kN/m ² を超える	1.00	11.08 ~ 26.05	147.93	3mを超える	25.00 ~ 26.05	3.29	16.64
	それ以外	1.00	3.01 ~ 10.80	100.00	それ以外	0.49 ~ 10.80	3.00	15.16	それ以外	1.00	5.00 ~ 11.08	100.00	それ以外	5.00 ~ 25.00	3.00	15.16
17	100kN/m ² を超える	1.00	0.00 ~ 3.44	155.42	3mを超える	0.00 ~ 0.87	3.55	17.93	100kN/m ² を超える	1.00	11.82 ~ 35.02	155.42	3mを超える	20.00 ~ 35.02	3.55	17.93
	それ以外	1.00	3.44 ~ 11.23	100.00	それ以外	0.87 ~ 11.23	3.00	15.16	それ以外	1.00	5.00 ~ 11.82	100.00	それ以外	5.00 ~ 20.00	3.00	15.16
18	100kN/m ² を超える	1.00	0.00 ~ 3.54	157.12	3mを超える	0.00 ~ 0.77	3.47	17.55	100kN/m ² を超える	1.00	11.37 ~ 34.73	157.12	3mを超える	25.00 ~ 34.73	3.47	17.55
	それ以外	1.00	3.54 ~ 11.32	100.00	それ以外	0.77 ~ 11.32	3.00	15.16	それ以外	1.00	5.00 ~ 11.37	100.00	それ以外	5.00 ~ 25.00	3.00	15.16
19	100kN/m ² を超える	1.00	0.00 ~ 3.61	158.48	3mを超える	0.00 ~ 0.55	3.31	16.73	100kN/m ² を超える	1.00	10.74 ~ 34.86	158.48	3mを超える	25.00 ~ 34.86	3.31	16.73
	それ以外	1.00	3.61 ~ 11.40	100.00	それ以外	0.55 ~ 11.40	3.00	15.16	それ以外	1.00	5.00 ~ 10.74	100.00	それ以外	5.00 ~ 25.00	3.00	15.16
20	100kN/m ² を超える	1.00	0.00 ~ 3.55	157.35	3mを超える	0.00 ~ 0.47	3.26	16.47	100kN/m ² を超える	1.00	10.62 ~ 34.00	157.35	3mを超える	25.00 ~ 34.00	3.26	16.47
	それ以外	1.00	3.55 ~ 11.34	100.00	それ以外	0.47 ~ 11.34	3.00	15.16	それ以外	1.00	5.00 ~ 10.62	100.00	それ以外	5.00 ~ 25.00	3.00	15.16
21	100kN/m ² を超える	1.00	0.00 ~ 3.13	149.89	3mを超える	0.00 ~ 0.35	3.20	16.19	100kN/m ² を超える	1.00	10.76 ~ 26.75	149.89	3mを超える	25.00 ~ 26.75	3.20	16.19
	それ以外	1.00	3.13 ~ 10.91	100.00	それ以外	0.35 ~ 10.91	3.00	15.16	それ以外	1.00	5.00 ~ 10.76	100.00	それ以外	5.00 ~ 25.00	3.00	15.16
22	100kN/m ² を超える	1.00	0.00 ~ 3.19	151.02	3mを超える	0.00 ~ 0.19	3.10	15.69	100kN/m ² を超える	1.00	10.56 ~ 28.12	151.02	3mを超える	25.00 ~ 28.12	3.10	15.69
	それ以外	1.00	3.19 ~ 10.98	100.00	それ以外	0.19 ~ 10.98	3.00	15.16	それ以外	1.00	5.00 ~ 10.56	100.00	それ以外	5.00 ~ 25.00	3.00	15.16
23	100kN/m ² を超える	1.00	0.00 ~ 2.85	145.04	3mを超える	— ~ —	—	—	100kN/m ² を超える	1.00	10.72 ~ 28.60	145.04	3mを超える	— ~ —	—	—
	それ以外	1.00	2.85 ~ 10.63	100.00	それ以外	0.00 ~ 10.63	2.92	14.77	それ以外	1.00	5.00 ~ 10.72	100.00	それ以外	5.00 ~ 28.60	2.92	14.77
24	100kN/m ² を超える	1.00	0.00 ~ 3.24	151.82	3mを超える	0.00 ~ 0.25	3.14	15.86	100kN/m ² を超える	1.00	10.61 ~ 28.39	151.82	3mを超える	25.00 ~ 28.39	3.14	15.86
	それ以外	1.00	3.24 ~ 11.02	100.00	それ以外	0.25 ~ 11.02	3.00	15.16	それ以外	1.00	5.00 ~ 10.61	100.00	それ以外	5.00 ~ 25.00	3.00	15.16
25	100kN/m ² を超える	1.00	0.00 ~ 3.21	151.26	3mを超える	0.00 ~ 0.84	3.52	17.81	100kN/m ² を超える	1.00	11.67 ~ 30.26	151.26	3mを超える	20.00 ~ 30.26	3.52	17.81
	それ以外	1.00	3.21 ~ 10.99	100.00	それ以外	0.84 ~ 10.99	3.00	15.16	それ以外	1.00	5.00 ~ 11.67	100.00	それ以外	5.00 ~ 20.00	3.00	15.16
26	100kN/m ² を超える	1.00	0.00 ~ 3.46	155.76	3mを超える	0.00 ~ 0.78	3.48	17.58	100kN/m ² を超える	1.00	11.41 ~ 33.38	155.76	3mを超える	25.00 ~ 33.38	3.48	17.58
	それ以外	1.00	3.46 ~ 11.25	100.00	それ以外	0.78 ~ 11.25	3.00	15.16	それ以外	1.00	5.00 ~ 11.41	100.00	それ以外	5.00 ~ 25.00	3.00	15.16
27	100kN/m ² を超える	1.00	0.00 ~ 3.74	160.70	3mを超える	0.00 ~ 1.81	4.02	20.34	100kN/m ² を超える	1.00	11.38 ~ 40.01	160.70	3mを超える	25.00 ~ 40.01	4.02	20.34
	それ以外	1.00	3.74 ~ 11.52	100.00	それ以外	1.81 ~ 11.52	3.00	15.16	それ以外	1.00	5.00 ~ 11.38	100.00	それ以外	5.00 ~ 25.00	3.00	15.16
28	100kN/m ² を超える	1.00	0.00 ~ 3.79	161.59	3mを超える	0.00 ~ 1.82	4.03	20.35	100kN/m ² を超える	1.00	11.39 ~ 41.82	161.59	3mを超える	25.00 ~ 41.82	4.03	20.35
	それ以外	1.00	3.79 ~ 11.57	100.00	それ以外	1.82 ~ 11.57	3.00	15.16	それ以外	1.00	5.00 ~ 11.39	100.00	それ以外	5.00 ~ 25.00	3.00	15.16
29	100kN/m ² を超える	1.00	0.00 ~ 3.84	162.52	3mを超える	0.00 ~ 1.63	3.87	19.55	100kN/m ² を超える	1.00	10.81 ~ 41.80	162.52	3mを超える	25.00 ~ 41.80	3.87	19.55
	それ以外	1.00	3.84 ~ 11.62	100.00	それ以外	1.63 ~ 11.62	3.00	15.16	それ以外	1.00	5.00 ~ 10.81	100.00	それ以外	5.00 ~ 25.00	3.00	15.16
30	100kN/m ² を超える	1.00	0.00 ~ 3.72	160.33	3mを超える	0.00 ~ 0.57	3.32	16.80	100kN/m ² を超える	1.00	10.77 ~ 37.56	160.33	3mを超える	25.00 ~ 37.56	3.32	16.80
	それ以外	1.00	3.72 ~ 11.50	100.00	それ以外	0.57 ~ 11.50	3.00	15.16	それ以外	1.00	5.00 ~ 10.77	100.00	それ以外	5.00 ~ 25.00	3.00	15.16

急傾斜地の崩壊区域調書

様式3-2 建築物に作用すると想定される衝撃に関する事項(3/5)

調査年度 令和5年度

急傾斜地の位置		箇所番号			箇所名				所在地							
		202BN5205			小山田一丁目A				宮古市小山田一丁目							
横断 測線 番号	急傾斜地の下端に隣接する土地								急傾斜地内							
	土石等の移動の高さと力の大きさ				土石等の堆積高さとの大きさ				土石等の移動の高さと力の大きさ				土石等の堆積高さとの大きさ			
	区分	高さ (m)	下端からの距離 (m)	力の大きさ (kN/m ²)	区分	下端からの水平 距離(m)	高さ (m)	力の大きさ (kN/m ²)	区分	高さ (m)	上端からの比高 (m)	力の大きさ (kN/m ²)	区分	上端からの比高 (m)	高さ (m)	力の大きさ (kN/m ²)
31	100kN/m ² を超える	1.00	0.00 ~ 3.77	161.23	3mを超える	0.00 ~ 1.54	3.80	19.20	100kN/m ² を超える	1.00	10.66 ~ 40.11	161.23	3mを超える	25.00 ~ 40.11	3.80	19.20
	それ以外	1.00	3.77 ~ 11.55	100.00	それ以外	1.54 ~ 11.55	3.00	15.16	それ以外	1.00	5.00 ~ 10.66	100.00	それ以外	5.00 ~ 25.00	3.00	15.16
32	100kN/m ² を超える	1.00	0.00 ~ 3.72	160.41	3mを超える	0.00 ~ 0.49	3.27	16.54	100kN/m ² を超える	1.00	10.65 ~ 38.60	160.41	3mを超える	25.00 ~ 38.60	3.27	16.54
	それ以外	1.00	3.72 ~ 11.51	100.00	それ以外	0.49 ~ 11.51	3.00	15.16	それ以外	1.00	5.00 ~ 10.65	100.00	それ以外	5.00 ~ 25.00	3.00	15.16
33	100kN/m ² を超える	1.00	0.00 ~ 3.66	159.31	3mを超える	0.00 ~ 0.56	3.32	16.76	100kN/m ² を超える	1.00	10.75 ~ 36.00	159.31	3mを超える	25.00 ~ 36.00	3.32	16.76
	それ以外	1.00	3.66 ~ 11.45	100.00	それ以外	0.56 ~ 11.45	3.00	15.16	それ以外	1.00	5.00 ~ 10.75	100.00	それ以外	5.00 ~ 25.00	3.00	15.16
34	100kN/m ² を超える	1.00	0.00 ~ 3.49	156.26	3mを超える	0.00 ~ 0.78	3.48	17.58	100kN/m ² を超える	1.00	11.40 ~ 33.89	156.26	3mを超える	25.00 ~ 33.89	3.48	17.58
	それ以外	1.00	3.49 ~ 11.28	100.00	それ以外	0.78 ~ 11.28	3.00	15.16	それ以外	1.00	5.00 ~ 11.40	100.00	それ以外	5.00 ~ 25.00	3.00	15.16
35	100kN/m ² を超える	1.00	0.00 ~ 4.00	165.40	3mを超える	0.00 ~ 2.48	4.23	21.40	100kN/m ² を超える	1.00	10.73 ~ 54.03	165.40	3mを超える	25.00 ~ 54.03	4.23	21.40
	それ以外	1.00	4.00 ~ 11.78	100.00	それ以外	2.48 ~ 11.78	3.00	15.16	それ以外	1.00	5.00 ~ 10.73	100.00	それ以外	5.00 ~ 25.00	3.00	15.16
36	100kN/m ² を超える	1.00	0.00 ~ 3.91	163.72	3mを超える	0.00 ~ 2.36	4.13	20.88	100kN/m ² を超える	1.00	10.57 ~ 54.18	163.72	3mを超える	25.00 ~ 54.18	4.13	20.88
	それ以外	1.00	3.91 ~ 11.69	100.00	それ以外	2.36 ~ 11.69	3.00	15.16	それ以外	1.00	5.00 ~ 10.57	100.00	それ以外	5.00 ~ 25.00	3.00	15.16
37	100kN/m ² を超える	1.00	0.00 ~ 3.92	163.93	3mを超える	0.00 ~ 2.36	4.13	20.88	100kN/m ² を超える	1.00	10.57 ~ 56.01	163.93	3mを超える	25.00 ~ 56.01	4.13	20.88
	それ以外	1.00	3.92 ~ 11.70	100.00	それ以外	2.36 ~ 11.70	3.00	15.16	それ以外	1.00	5.00 ~ 10.57	100.00	それ以外	5.00 ~ 25.00	3.00	15.16
38	100kN/m ² を超える	1.00	0.00 ~ 3.99	165.18	3mを超える	0.00 ~ 2.46	4.21	21.30	100kN/m ² を超える	1.00	10.69 ~ 54.00	165.18	3mを超える	25.00 ~ 54.00	4.21	21.30
	それ以外	1.00	3.99 ~ 11.77	100.00	それ以外	2.46 ~ 11.77	3.00	15.16	それ以外	1.00	5.00 ~ 10.69	100.00	それ以外	5.00 ~ 25.00	3.00	15.16
39	100kN/m ² を超える	1.00	0.00 ~ 3.45	155.62	3mを超える	0.00 ~ 2.05	3.90	19.71	100kN/m ² を超える	1.00	10.66 ~ 58.41	155.62	3mを超える	30.00 ~ 58.41	3.90	19.71
	それ以外	1.00	3.45 ~ 11.24	100.00	それ以外	2.05 ~ 11.24	3.00	15.16	それ以外	1.00	5.00 ~ 10.66	100.00	それ以外	5.00 ~ 30.00	3.00	15.16
40	100kN/m ² を超える	1.00	0.00 ~ 3.81	161.98	3mを超える	0.00 ~ 2.25	4.04	20.44	100kN/m ² を超える	1.00	10.53 ~ 63.61	161.98	3mを超える	25.00 ~ 63.61	4.04	20.44
	それ以外	1.00	3.81 ~ 11.59	100.00	それ以外	2.25 ~ 11.59	3.00	15.16	それ以外	1.00	5.00 ~ 10.53	100.00	それ以外	5.00 ~ 25.00	3.00	15.16
41	100kN/m ² を超える	1.00	0.00 ~ 3.68	159.74	3mを超える	0.00 ~ 2.17	3.98	20.13	100kN/m ² を超える	1.00	10.55 ~ 65.18	159.74	3mを超える	25.00 ~ 65.18	3.98	20.13
	それ以外	1.00	3.68 ~ 11.47	100.00	それ以外	2.17 ~ 11.47	3.00	15.16	それ以外	1.00	5.00 ~ 10.55	100.00	それ以外	5.00 ~ 25.00	3.00	15.16
42	100kN/m ² を超える	1.00	0.00 ~ 3.81	161.93	3mを超える	0.00 ~ 2.25	4.04	20.42	100kN/m ² を超える	1.00	10.53 ~ 64.92	161.93	3mを超える	25.00 ~ 64.92	4.04	20.42
	それ以外	1.00	3.81 ~ 11.59	100.00	それ以外	2.25 ~ 11.59	3.00	15.16	それ以外	1.00	5.00 ~ 10.53	100.00	それ以外	5.00 ~ 25.00	3.00	15.16
43	100kN/m ² を超える	1.00	0.00 ~ 2.10	132.54	3mを超える	— ~ —	—	—	100kN/m ² を超える	1.00	12.11 ~ 32.00	132.54	3mを超える	— ~ —	—	—
	それ以外	1.00	2.10 ~ 9.88	100.00	それ以外	0.00 ~ 9.88	2.83	14.29	それ以外	1.00	5.00 ~ 12.11	100.00	それ以外	5.00 ~ 32.00	2.83	14.29
44	100kN/m ² を超える	1.00	0.00 ~ 3.73	160.55	3mを超える	0.00 ~ 0.56	3.32	16.76	100kN/m ² を超える	1.00	10.75 ~ 38.00	160.55	3mを超える	25.00 ~ 38.00	3.32	16.76
	それ以外	1.00	3.73 ~ 11.51	100.00	それ以外	0.56 ~ 11.51	3.00	15.16	それ以外	1.00	5.00 ~ 10.75	100.00	それ以外	5.00 ~ 25.00	3.00	15.16
45	100kN/m ² を超える	1.00	0.00 ~ 3.71	160.25	3mを超える	0.00 ~ 1.46	3.74	18.88	100kN/m ² を超える	1.00	10.57 ~ 40.25	160.25	3mを超える	25.00 ~ 40.25	3.74	18.88
	それ以外	1.00	3.71 ~ 11.50	100.00	それ以外	1.46 ~ 11.50	3.00	15.16	それ以外	1.00	5.00 ~ 10.57	100.00	それ以外	5.00 ~ 25.00	3.00	15.16

急傾斜地の崩壊区域調書

様式3-2 建築物に作用すると想定される衝撃に関する事項(4/5)

調査年度 令和5年度

急傾斜地の位置		箇所番号			箇所名				所在地							
		202BN5205			小山田一丁目A				宮古市小山田一丁目							
横断 測線 番号	急傾斜地の下端に隣接する土地								急傾斜地内							
	土石等の移動の高さと力の大きさ				土石等の堆積高さとの大きさ				土石等の移動の高さと力の大きさ				土石等の堆積高さとの大きさ			
	区分	高さ (m)	下端からの距離 (m)	力の大きさ (kN/m ²)	区分	下端からの水平 距離(m)	高さ (m)	力の大きさ (kN/m ²)	区分	高さ (m)	上端からの比高 (m)	力の大きさ (kN/m ²)	区分	上端からの比高 (m)	高さ (m)	力の大きさ (kN/m ²)
46	100kN/m ² を超える	1.00	0.00 ~ 3.66	159.21	3mを超える	0.00 ~ 0.39	3.21	16.23	100kN/m ² を超える	1.00	10.55 ~ 38.64	159.21	3mを超える	25.00 ~ 38.64	3.21	16.23
	それ以外	1.00	3.66 ~ 11.44	100.00	それ以外	0.39 ~ 11.44	3.00	15.16	それ以外	1.00	5.00 ~ 10.55	100.00	それ以外	5.00 ~ 25.00	3.00	15.16
47	100kN/m ² を超える	1.00	0.00 ~ 3.74	160.64	3mを超える	0.00 ~ 0.61	3.35	16.93	100kN/m ² を超える	1.00	10.85 ~ 37.97	160.64	3mを超える	25.00 ~ 37.97	3.35	16.93
	それ以外	1.00	3.74 ~ 11.52	100.00	それ以外	0.61 ~ 11.52	3.00	15.16	それ以外	1.00	5.00 ~ 10.85	100.00	それ以外	5.00 ~ 25.00	3.00	15.16
48	100kN/m ² を超える	1.00	0.00 ~ 3.68	159.60	3mを超える	0.00 ~ 0.72	3.43	17.33	100kN/m ² を超える	1.00	11.16 ~ 37.09	159.60	3mを超える	25.00 ~ 37.09	3.43	17.33
	それ以外	1.00	3.68 ~ 11.46	100.00	それ以外	0.72 ~ 11.46	3.00	15.16	それ以外	1.00	5.00 ~ 11.16	100.00	それ以外	5.00 ~ 25.00	3.00	15.16
49	100kN/m ² を超える	1.00	0.00 ~ 3.73	160.49	3mを超える	0.00 ~ 0.55	3.31	16.72	100kN/m ² を超える	1.00	10.73 ~ 38.00	160.49	3mを超える	25.00 ~ 38.00	3.31	16.72
	それ以外	1.00	3.73 ~ 11.51	100.00	それ以外	0.55 ~ 11.51	3.00	15.16	それ以外	1.00	5.00 ~ 10.73	100.00	それ以外	5.00 ~ 25.00	3.00	15.16
50	100kN/m ² を超える	1.00	0.00 ~ 2.13	132.98	3mを超える	— ~ —	—	—	100kN/m ² を超える	1.00	10.53 ~ 18.86	132.98	3mを超える	— ~ —	—	—
	それ以外	1.00	2.13 ~ 9.91	100.00	それ以外	0.00 ~ 9.91	2.37	11.96	それ以外	1.00	5.00 ~ 10.53	100.00	それ以外	5.00 ~ 18.86	2.37	11.96
51	100kN/m ² を超える	1.00	0.00 ~ 2.36	136.78	3mを超える	— ~ —	—	—	100kN/m ² を超える	1.00	10.62 ~ 20.00	136.78	3mを超える	— ~ —	—	—
	それ以外	1.00	2.36 ~ 10.14	100.00	それ以外	0.00 ~ 10.14	2.80	14.13	それ以外	1.00	5.00 ~ 10.62	100.00	それ以外	5.00 ~ 20.00	2.80	14.13
52	100kN/m ² を超える	1.00	0.00 ~ 1.13	116.97	3mを超える	— ~ —	—	—	100kN/m ² を超える	1.00	10.53 ~ 14.00	116.97	3mを超える	— ~ —	—	—
	それ以外	1.00	1.13 ~ 8.91	100.00	それ以外	0.00 ~ 8.91	2.20	11.13	それ以外	1.00	5.00 ~ 10.53	100.00	それ以外	5.00 ~ 14.00	2.20	11.13
53	100kN/m ² を超える	1.00	0.00 ~ 2.88	145.67	3mを超える	— ~ —	—	—	100kN/m ² を超える	1.00	10.56 ~ 24.37	145.67	3mを超える	— ~ —	—	—
	それ以外	1.00	2.88 ~ 10.67	100.00	それ以外	0.00 ~ 10.67	2.76	13.95	それ以外	1.00	5.00 ~ 10.56	100.00	それ以外	5.00 ~ 24.37	2.76	13.95
54	100kN/m ² を超える	1.00	0.00 ~ 3.33	153.50	3mを超える	0.00 ~ 0.44	3.24	16.37	100kN/m ² を超える	1.00	10.59 ~ 30.00	153.50	3mを超える	25.00 ~ 30.00	3.24	16.37
	それ以外	1.00	3.33 ~ 11.12	100.00	それ以外	0.44 ~ 11.12	3.00	15.16	それ以外	1.00	5.00 ~ 10.59	100.00	それ以外	5.00 ~ 25.00	3.00	15.16
55	100kN/m ² を超える	1.00	0.00 ~ 3.33	153.50	3mを超える	0.00 ~ 0.23	3.13	15.81	100kN/m ² を超える	1.00	10.59 ~ 30.00	153.50	3mを超える	25.00 ~ 30.00	3.13	15.81
	それ以外	1.00	3.33 ~ 11.12	100.00	それ以外	0.23 ~ 11.12	3.00	15.16	それ以外	1.00	5.00 ~ 10.59	100.00	それ以外	5.00 ~ 25.00	3.00	15.16
56	100kN/m ² を超える	1.00	0.00 ~ 3.36	153.97	3mを超える	0.00 ~ 0.30	3.17	16.03	100kN/m ² を超える	1.00	10.68 ~ 30.00	153.97	3mを超える	25.00 ~ 30.00	3.17	16.03
	それ以外	1.00	3.36 ~ 11.15	100.00	それ以外	0.30 ~ 11.15	3.00	15.16	それ以外	1.00	5.00 ~ 10.68	100.00	それ以外	5.00 ~ 25.00	3.00	15.16
57	100kN/m ² を超える	1.00	0.00 ~ 3.36	153.96	3mを超える	0.00 ~ 0.30	3.17	16.03	100kN/m ² を超える	1.00	10.67 ~ 30.00	153.96	3mを超える	25.00 ~ 30.00	3.17	16.03
	それ以外	1.00	3.36 ~ 11.14	100.00	それ以外	0.30 ~ 11.14	3.00	15.16	それ以外	1.00	5.00 ~ 10.67	100.00	それ以外	5.00 ~ 25.00	3.00	15.16
58	100kN/m ² を超える	1.00	0.00 ~ 3.36	153.96	3mを超える	0.00 ~ 0.51	3.28	16.60	100kN/m ² を超える	1.00	10.67 ~ 30.00	153.96	3mを超える	25.00 ~ 30.00	3.28	16.60
	それ以外	1.00	3.36 ~ 11.14	100.00	それ以外	0.51 ~ 11.14	3.00	15.16	それ以外	1.00	5.00 ~ 10.67	100.00	それ以外	5.00 ~ 25.00	3.00	15.16
59	100kN/m ² を超える	1.00	0.00 ~ 3.34	153.64	3mを超える	0.00 ~ 0.67	3.39	17.16	100kN/m ² を超える	1.00	11.02 ~ 30.00	153.64	3mを超える	25.00 ~ 30.00	3.39	17.16
	それ以外	1.00	3.34 ~ 11.13	100.00	それ以外	0.67 ~ 11.13	3.00	15.16	それ以外	1.00	5.00 ~ 11.02	100.00	それ以外	5.00 ~ 25.00	3.00	15.16
60	100kN/m ² を超える	1.00	0.00 ~ 3.24	151.87	3mを超える	0.00 ~ 0.31	3.16	15.98	100kN/m ² を超える	1.00	10.53 ~ 30.01	151.87	3mを超える	25.00 ~ 30.01	3.16	15.98
	それ以外	1.00	3.24 ~ 11.03	100.00	それ以外	0.31 ~ 11.03	3.00	15.16	それ以外	1.00	5.00 ~ 10.53	100.00	それ以外	5.00 ~ 25.00	3.00	15.16

急傾斜地の崩壊区域調書

様式3-2 建築物に作用すると想定される衝撃に関する事項(5/5)

調査年度 令和5年度

急傾斜地の位置		箇所番号			箇所名				所在地							
		202BN5205			小山田一丁目A				宮古市小山田一丁目							
横断 測線 番号	急傾斜地の下端に隣接する土地								急傾斜地内							
	土石等の移動の高さと力の大きさ				土石等の堆積高さと力の大きさ				土石等の移動の高さと力の大きさ				土石等の堆積高さと力の大きさ			
	区分	高さ (m)	下端からの距離 (m)	力の大きさ (kN/m ²)	区分	下端からの水平 距離(m)	高さ (m)	力の大きさ (kN/m ²)	区分	高さ (m)	上端からの比高 (m)	力の大きさ (kN/m ²)	区分	上端からの比高 (m)	高さ (m)	力の大きさ (kN/m ²)
61	100kN/m ² を超える	1.00	0.00 ~ 2.90	145.98	3mを超える	0.00 ~ 0.00	3.00	15.17	100kN/m ² を超える	1.00	10.81 ~ 31.60	145.98	3mを超える	30.00 ~ 31.60	3.00	15.17
	それ以外	1.00	2.90 ~ 10.69	100.00	それ以外	0.00 ~ 10.69	3.00	15.16	それ以外	1.00	5.00 ~ 10.81	100.00	それ以外	5.00 ~ 30.00	3.00	15.16
62	100kN/m ² を超える	1.00	0.00 ~ 3.42	154.95	3mを超える	0.00 ~ 0.42	3.23	16.32	100kN/m ² を超える	1.00	10.57 ~ 31.66	154.95	3mを超える	25.00 ~ 31.66	3.23	16.32
	それ以外	1.00	3.42 ~ 11.20	100.00	それ以外	0.42 ~ 11.20	3.00	15.16	それ以外	1.00	5.00 ~ 10.57	100.00	それ以外	5.00 ~ 25.00	3.00	15.16
63	100kN/m ² を超える	1.00	0.00 ~ 3.63	158.72	3mを超える	0.00 ~ 0.49	3.27	16.53	100kN/m ² を超える	1.00	10.65 ~ 35.71	158.72	3mを超える	25.00 ~ 35.71	3.27	16.53
	それ以外	1.00	3.63 ~ 11.41	100.00	それ以外	0.49 ~ 11.41	3.00	15.16	それ以外	1.00	5.00 ~ 10.65	100.00	それ以外	5.00 ~ 25.00	3.00	15.16
64	100kN/m ² を超える	1.00	0.00 ~ 3.81	161.95	3mを超える	0.00 ~ 1.49	3.76	18.99	100kN/m ² を超える	1.00	10.59 ~ 43.79	161.95	3mを超える	25.00 ~ 43.79	3.76	18.99
	それ以外	1.00	3.81 ~ 11.59	100.00	それ以外	1.49 ~ 11.59	3.00	15.16	それ以外	1.00	5.00 ~ 10.59	100.00	それ以外	5.00 ~ 25.00	3.00	15.16
65	100kN/m ² を超える	1.00	0.00 ~ 3.89	163.46	3mを超える	0.00 ~ 1.49	3.76	18.99	100kN/m ² を超える	1.00	10.59 ~ 49.91	163.46	3mを超える	25.00 ~ 49.91	3.76	18.99
	それ以外	1.00	3.89 ~ 11.68	100.00	それ以外	1.49 ~ 11.68	3.00	15.16	それ以外	1.00	5.00 ~ 10.59	100.00	それ以外	5.00 ~ 25.00	3.00	15.16
66	100kN/m ² を超える	1.00	0.00 ~ 3.85	162.71	3mを超える	0.00 ~ 1.45	3.73	18.84	100kN/m ² を超える	1.00	10.56 ~ 49.70	162.71	3mを超える	25.00 ~ 49.70	3.73	18.84
	それ以外	1.00	3.85 ~ 11.63	100.00	それ以外	1.45 ~ 11.63	3.00	15.16	それ以外	1.00	5.00 ~ 10.56	100.00	それ以外	5.00 ~ 25.00	3.00	15.16
	100kN/m ² を超える		~		3mを超える	~			100kN/m ² を超える		~		3mを超える	~		
	それ以外		~		それ以外	~			それ以外		~		それ以外	~		
	100kN/m ² を超える		~		3mを超える	~			100kN/m ² を超える		~		3mを超える	~		
	それ以外		~		それ以外	~			それ以外		~		それ以外	~		
	100kN/m ² を超える		~		3mを超える	~			100kN/m ² を超える		~		3mを超える	~		
	それ以外		~		それ以外	~			それ以外		~		それ以外	~		
	100kN/m ² を超える		~		3mを超える	~			100kN/m ² を超える		~		3mを超える	~		
	それ以外		~		それ以外	~			それ以外		~		それ以外	~		
	100kN/m ² を超える		~		3mを超える	~			100kN/m ² を超える		~		3mを超える	~		
	それ以外		~		それ以外	~			それ以外		~		それ以外	~		
	100kN/m ² を超える		~		3mを超える	~			100kN/m ² を超える		~		3mを超える	~		
	それ以外		~		それ以外	~			それ以外		~		それ以外	~		
	100kN/m ² を超える		~		3mを超える	~			100kN/m ² を超える		~		3mを超える	~		
	それ以外		~		それ以外	~			それ以外		~		それ以外	~		