

土砂災害防止に関する基礎調査(急傾斜地の崩壊)

表紙 概況、位置図

自然現象の種類	急傾斜地の崩壊
箇所番号	202BN5152
箇所名	日立浜町A
所在地	宮古市日立浜町
調査機関	沿岸広域振興局土木部宮古土木センター



概況図(S=1:200,000)



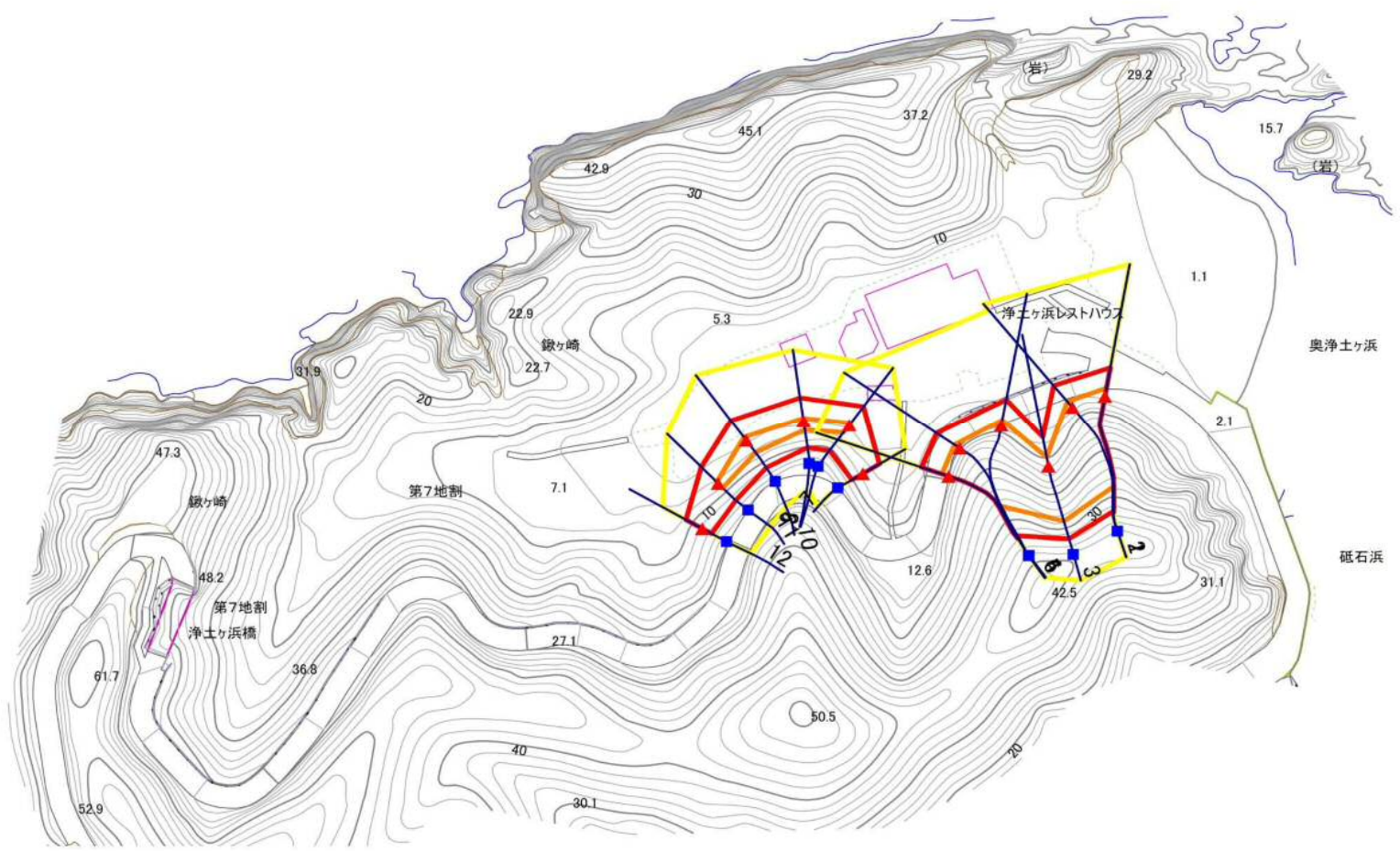
位置図(S=1:25,000)

急傾斜地の崩壊区域調査

様式3-1 危害のおそれのある土地、著しい危害のおそれのある土地の設定図(1/3)

調査年度 令和4年度

急傾斜地の位置 箇所番号 202BN5152 箇所名 日立浜町A 所在地 宮古市日立浜町



- | | | | | |
|----|------|--------|---------------------|---|
| 凡例 | ■ 上端 | — 横断測線 | ▭ 危害のおそれのある土地の区域 | ▭ 土石等の移動による力が 100kN/m^2 を超える範囲 |
| | ▲ 下端 | | ▭ 著しい危害のおそれのある土地の区域 | ▭ 土石等の堆積高が 3m を超える範囲 |

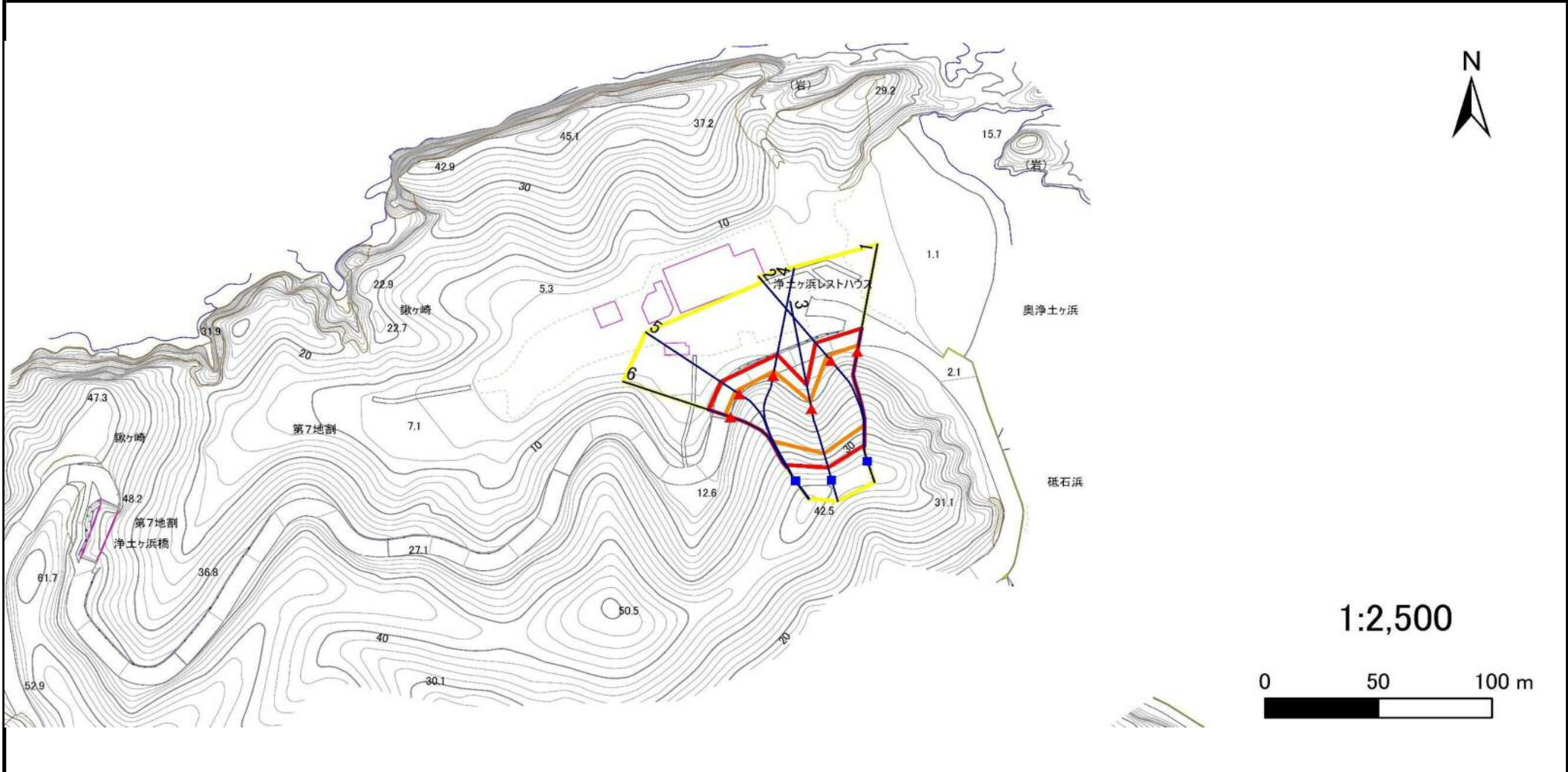
急傾斜地の崩壊区域調査

様式3-1 危害のおそれのある土地、著しい危害のおそれのある土地の設定図(2/3)

調査年度

令和4年度

急傾斜地の位置 箇所番号 202BN5152 箇所名 日立浜町A 所在地 宮古市日立浜町



- | | | | | |
|----|------|--------|---------------------|--|
| 凡例 | ■ 上端 | — 横断測線 | ■ 危害のおそれのある土地の区域 | ■ 土石等の移動による力が100kN/m ² を超える範囲 |
| | ▲ 下端 | | ■ 著しい危害のおそれのある土地の区域 | ■ 土石等の堆積高が3mを超える範囲 |

急傾斜地の崩壊区域調査

様式3-1 危害のおそれのある土地、著しい危害のおそれのある土地の設定図(3/3)

調査年度

令和4年度

急傾斜地の位置

箇所番号

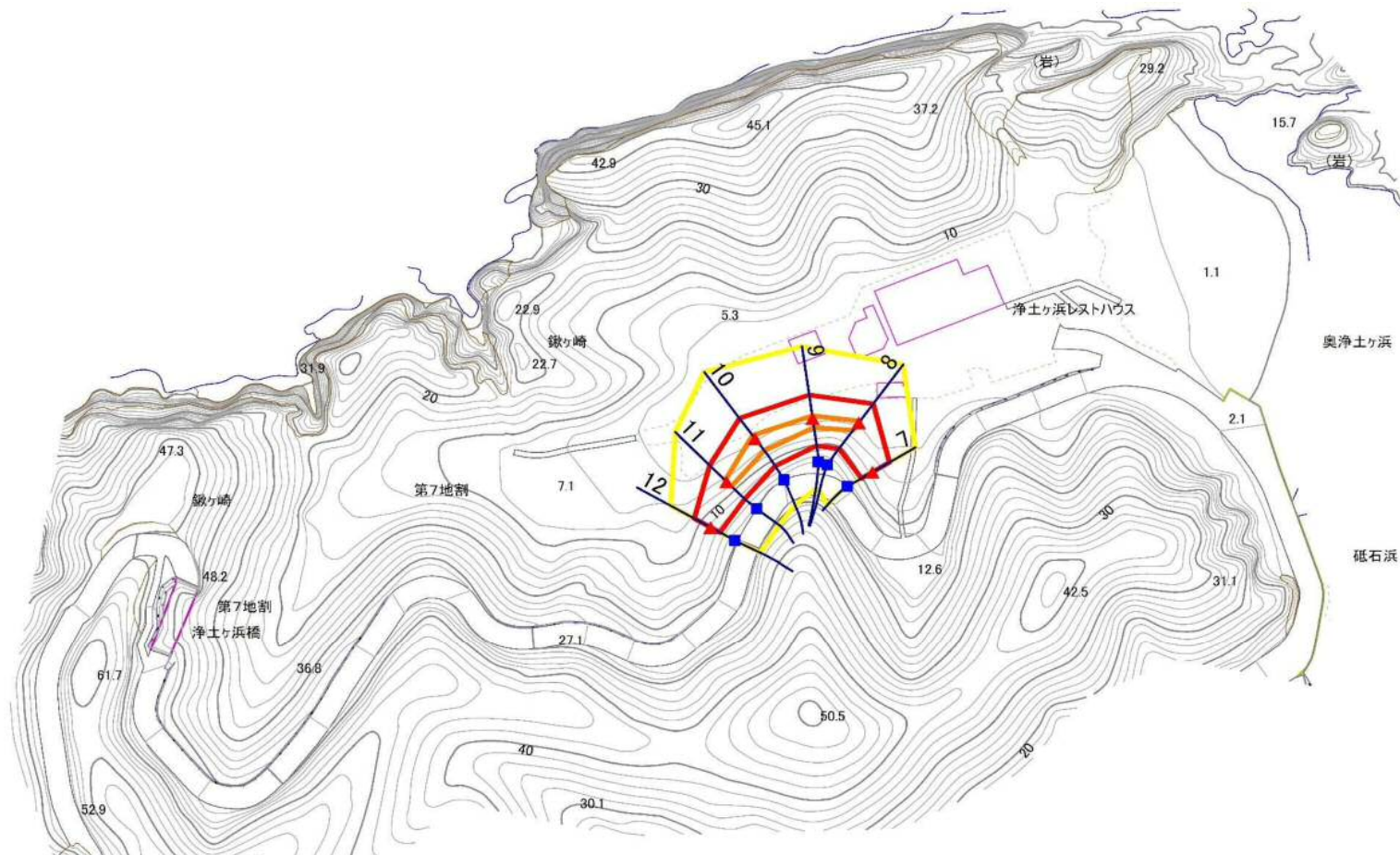
202BN5152

箇所名

日立浜町A

所在地

宮古市日立浜町



凡例

■ 上端
▲ 下端

— 横断測線

⬡ 危害のおそれのある土地の区域

⬡ 著しい危害のおそれのある土地の区域

⬡ 土石等の移動による力が 100kN/m^2 を超える範囲

⬡ 土石等の堆積高が 3m を超える範囲

急傾斜地の崩壊区域調書

様式3-2 建築物に作用すると想定される衝撃に関する事項(1/1)

調査年度

令和4年度

急傾斜地の位置		202BN5152			箇所名		日立浜町A		所在地		宮古市日立浜町					
横断 測線 番号	急傾斜地の下端に隣接する土地								急傾斜地内							
	土石等の移動の高さと力の大きさ				土石等の堆積高さとの大きさ				土石等の移動の高さと力の大きさ				土石等の堆積高さとの大きさ			
	区分	高さ (m)	下端からの距離 (m)	力の大きさ (kN/m ²)	区分	下端からの水平 距離(m)	高さ (m)	力の大きさ (kN/m ²)	区分	高さ (m)	上端からの比高 (m)	力の大きさ (kN/m ²)	区分	上端からの比高 (m)	高さ (m)	力の大きさ (kN/m ²)
1	100kN/m ² を超える	1.00	0.00 ~ 3.08	149.10	3mを超える	0.00 ~ 0.03	3.01	16.13	100kN/m ² を超える	1.00	10.76 ~ 35.60	149.10	3mを超える	30.00 ~ 35.60	3.01	16.13
	それ以外	1.00	3.08 ~ 10.87	100.00	それ以外	0.03 ~ 10.87	3.00	16.05	それ以外	1.00	5.00 ~ 10.76	100.00	それ以外	5.00 ~ 30.00	3.00	16.05
2	100kN/m ² を超える	1.00	0.00 ~ 2.78	143.97	3mを超える	— ~ —	—	—	100kN/m ² を超える	1.00	11.02 ~ 33.42	143.97	3mを超える	— ~ —	—	—
	それ以外	1.00	2.78 ~ 10.57	100.00	それ以外	0.00 ~ 10.57	2.95	15.81	それ以外	1.00	5.00 ~ 11.02	100.00	それ以外	5.00 ~ 33.42	2.95	15.81
3	100kN/m ² を超える	1.00	0.00 ~ 3.25	151.96	3mを超える	0.00 ~ 0.27	3.15	16.86	100kN/m ² を超える	1.00	10.63 ~ 28.41	151.96	3mを超える	25.00 ~ 28.41	3.15	16.86
	それ以外	1.00	3.25 ~ 11.03	100.00	それ以外	0.27 ~ 11.03	3.00	16.05	それ以外	1.00	5.00 ~ 10.63	100.00	それ以外	5.00 ~ 25.00	3.00	16.05
4	100kN/m ² を超える	1.00	0.00 ~ 2.00	130.85	3mを超える	— ~ —	—	—	100kN/m ² を超える	1.00	12.27 ~ 30.92	130.85	3mを超える	— ~ —	—	—
	それ以外	1.00	2.00 ~ 9.78	100.00	それ以外	0.00 ~ 9.78	2.82	15.07	それ以外	1.00	5.00 ~ 12.27	100.00	それ以外	5.00 ~ 30.92	2.82	15.07
5	100kN/m ² を超える	1.00	0.00 ~ 2.14	133.24	3mを超える	— ~ —	—	—	100kN/m ² を超える	1.00	11.82 ~ 29.12	133.24	3mを超える	— ~ —	—	—
	それ以外	1.00	2.14 ~ 9.93	100.00	それ以外	0.00 ~ 9.93	2.76	14.74	それ以外	1.00	5.00 ~ 11.82	100.00	それ以外	5.00 ~ 29.12	2.76	14.74
6	100kN/m ² を超える	1.00	0.00 ~ 2.52	139.57	3mを超える	— ~ —	—	—	100kN/m ² を超える	1.00	11.09 ~ 28.09	139.57	3mを超える	— ~ —	—	—
	それ以外	1.00	2.52 ~ 10.31	100.00	それ以外	0.00 ~ 10.31	2.84	15.21	それ以外	1.00	5.00 ~ 11.09	100.00	それ以外	5.00 ~ 28.09	2.84	15.21
7	100kN/m ² を超える	—	— ~ —	—	3mを超える	— ~ —	—	—	100kN/m ² を超える	—	— ~ —	—	3mを超える	— ~ —	—	—
	それ以外	1.00	0.00 ~ 6.98	88.54	それ以外	0.00 ~ 6.98	1.86	9.93	それ以外	1.00	5.00 ~ 8.87	88.54	それ以外	5.00 ~ 8.87	1.86	9.93
8	100kN/m ² を超える	1.00	0.00 ~ 0.78	111.58	3mを超える	— ~ —	—	—	100kN/m ² を超える	1.00	10.76 ~ 13.25	111.58	3mを超える	— ~ —	—	—
	それ以外	1.00	0.78 ~ 8.56	100.00	それ以外	0.00 ~ 8.56	2.09	11.17	それ以外	1.00	5.00 ~ 10.76	100.00	それ以外	5.00 ~ 13.25	2.09	11.17
9	100kN/m ² を超える	1.00	0.00 ~ 0.95	114.23	3mを超える	— ~ —	—	—	100kN/m ² を超える	1.00	10.60 ~ 13.40	114.23	3mを超える	— ~ —	—	—
	それ以外	1.00	0.95 ~ 8.73	100.00	それ以外	0.00 ~ 8.73	2.25	12.03	それ以外	1.00	5.00 ~ 10.60	100.00	それ以外	5.00 ~ 13.40	2.25	12.03
10	100kN/m ² を超える	1.00	0.00 ~ 1.43	121.68	3mを超える	— ~ —	—	—	100kN/m ² を超える	1.00	10.59 ~ 15.18	121.68	3mを超える	— ~ —	—	—
	それ以外	1.00	1.43 ~ 9.21	100.00	それ以外	0.00 ~ 9.21	2.43	13.03	それ以外	1.00	5.00 ~ 10.59	100.00	それ以外	5.00 ~ 15.18	2.43	13.03
11	100kN/m ² を超える	1.00	0.00 ~ 0.73	110.91	3mを超える	— ~ —	—	—	100kN/m ² を超える	1.00	10.83 ~ 12.93	110.91	3mを超える	— ~ —	—	—
	それ以外	1.00	0.73 ~ 8.52	100.00	それ以外	0.00 ~ 8.52	2.31	12.39	それ以外	1.00	5.00 ~ 10.83	100.00	それ以外	5.00 ~ 12.93	2.31	12.39
12	100kN/m ² を超える	—	— ~ —	—	3mを超える	— ~ —	—	—	100kN/m ² を超える	—	— ~ —	—	3mを超える	— ~ —	—	—
	それ以外	1.00	0.00 ~ 6.67	84.24	それ以外	0.00 ~ 6.67	1.81	9.67	それ以外	1.00	5.00 ~ 8.10	84.24	それ以外	5.00 ~ 8.10	1.81	9.67
	100kN/m ² を超える		~		3mを超える	~			100kN/m ² を超える		~		3mを超える	~		
	それ以外		~		それ以外	~			それ以外		~		それ以外	~		
	100kN/m ² を超える		~		3mを超える	~			100kN/m ² を超える		~		3mを超える	~		
	それ以外		~		それ以外	~			それ以外		~		それ以外	~		
	100kN/m ² を超える		~		3mを超える	~			100kN/m ² を超える		~		3mを超える	~		
	それ以外		~		それ以外	~			それ以外		~		それ以外	~		