

土砂災害防止に関する基礎調査(急傾斜地の崩壊)

表紙 概況、位置図

自然現象の種類	急傾斜地の崩壊
箇所番号	202AN5295-4
箇所名	藤の川C
所在地	宮古市藤の川
調査機関	岩手県沿岸広域振興局土木部宮古土木センター



概況図(S=1:200,000)



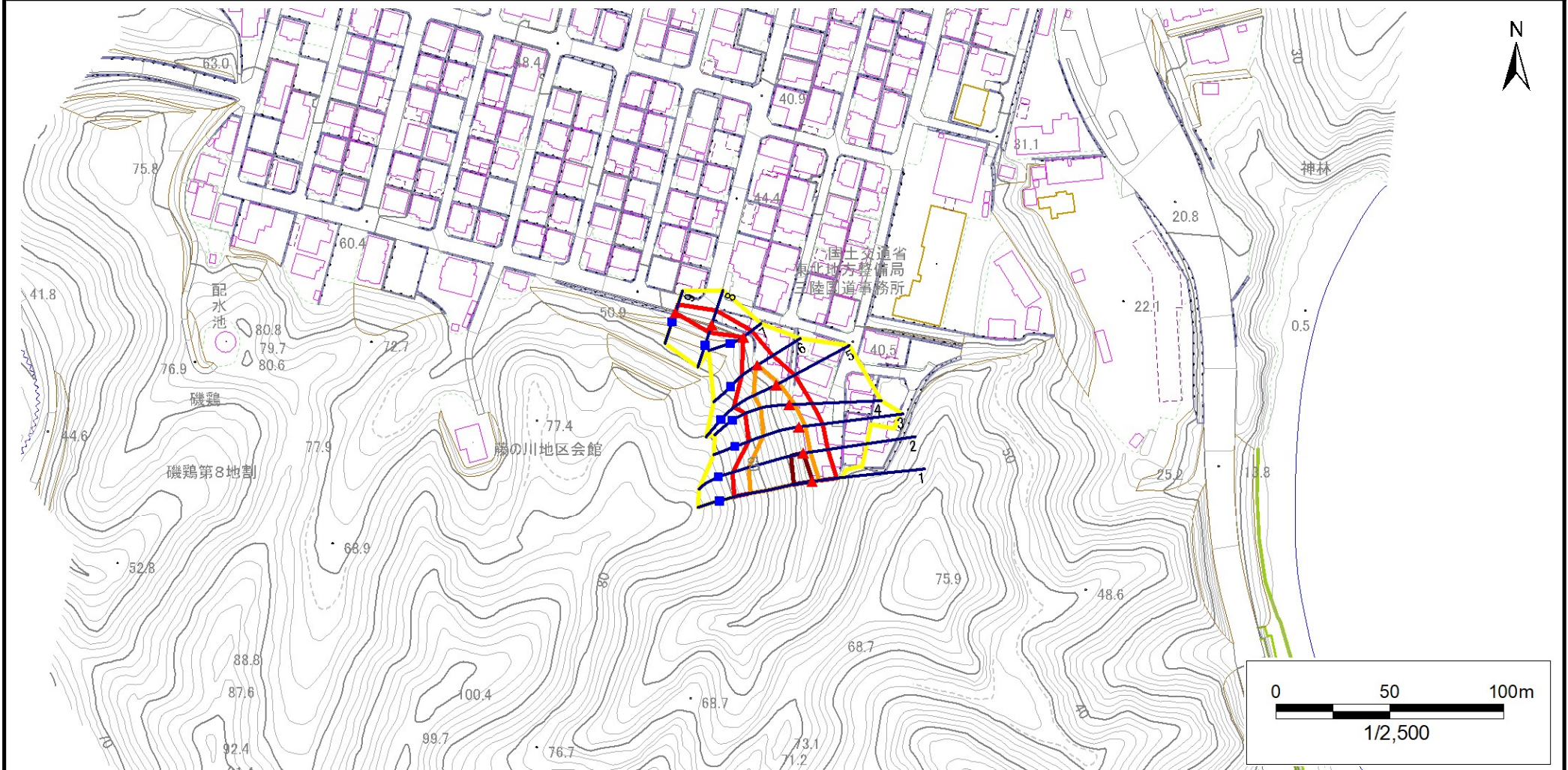
位置図(S=1:25,000)

急傾斜地の崩壊区域調書

様式3-1 危害のおそれのある土地、著しい危害のおそれのある土地の設定図

調査年度 令和5年度

急傾斜地の位置 箇所番号 202AN5295-4 箇所名 藤の川C 所在地 宮古市藤の川



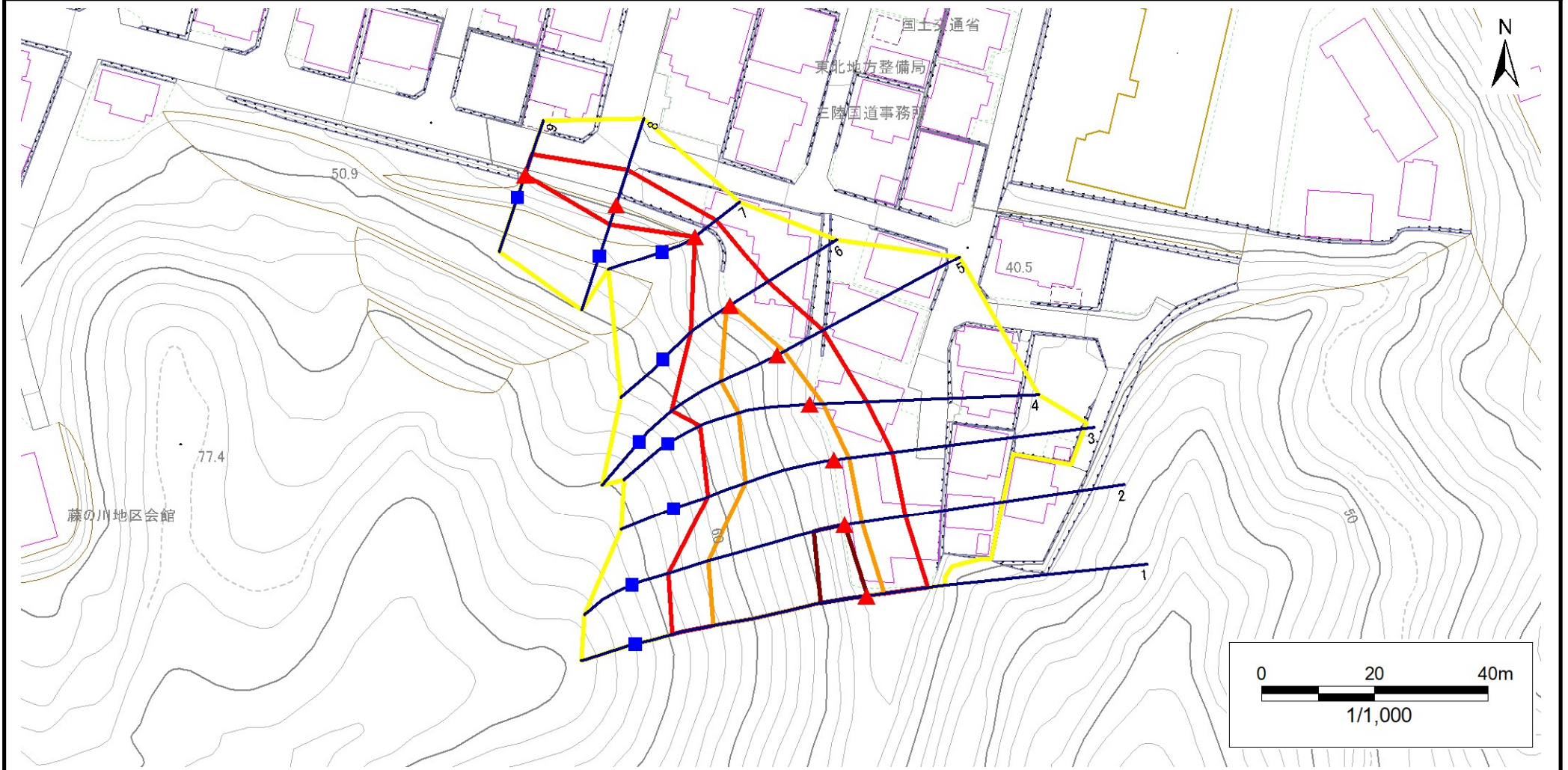
- | | | | | |
|-----------|--|--|--|--|
| 凡例 | ■ 上端 | — 横断測線 | 危害のおそれのある土地の区域 | 土石等の移動による力が100kN/m ² を超える範囲 |
| | ▲ 下端 | | 著しい危害のおそれのある土地の区域 | 土石等の堆積高が3mを超える範囲 |

急傾斜地の崩壊区域調書

様式3-1 危害のおそれのある土地、著しい危害のおそれのある土地の設定図

調査年度 令和5年度

急傾斜地の位置 箇所番号 202AN5295-4 箇所名 藤の川C 所在地 宮古市藤の川



- | | | | | |
|-----------|------|--------|---------------------|---|
| 凡例 | ■ 上端 | — 横断測線 | ▭ 危害のおそれのある土地の区域 | ▭ 土石等の移動による力が 100kN/m^2 を超える範囲 |
| | ▲ 下端 | | ▭ 著しい危害のおそれのある土地の区域 | ▭ 土石等の堆積高が 3m を超える範囲 |

急傾斜地の崩壊区域調書

様式3-2 建築物に作用すると想定される衝撃に関する事項(1/1)

調査年度 令和5年度

急傾斜地の位置		箇所番号			箇所名				所在地							
		202AN5295-4			藤の川C				宮古市藤の川							
横断 測線 番号	急傾斜地の下端に隣接する土地								急傾斜地内							
	土石等の移動の高さと力の大きさ				土石等の堆積高さとの大きさ				土石等の移動の高さと力の大きさ				土石等の堆積高さとの大きさ			
	区分	高さ (m)	下端からの距離 (m)	力の大きさ (kN/m ²)	区分	下端からの水平 距離(m)	高さ (m)	力の大きさ (kN/m ²)	区分	高さ (m)	上端からの比高 (m)	力の大きさ (kN/m ²)	区分	上端からの比高 (m)	高さ (m)	力の大きさ (kN/m ²)
1	100kN/m ² を超える	1.00	0.00 ~ 3.19	151.05	3mを超える	0.00 ~ 0.21	3.11	15.71	100kN/m ² を超える	1.00	10.55 ~ 31.11	151.05	3mを超える	25.00 ~ 31.11	3.11	15.71
	それ以外	1.00	3.19 ~ 10.98	100.00	それ以外	0.21 ~ 10.98	3.00	15.16	それ以外	1.00	5.00 ~ 10.55	100.00	それ以外	5.00 ~ 25.00	3.00	15.16
2	100kN/m ² を超える	1.00	0.00 ~ 3.10	149.49	3mを超える	0.00 ~ 0.01	3.01	15.19	100kN/m ² を超える	1.00	10.55 ~ 29.20	149.49	3mを超える	25.00 ~ 29.20	3.01	15.19
	それ以外	1.00	3.10 ~ 10.89	100.00	それ以外	0.01 ~ 10.89	3.00	15.16	それ以外	1.00	5.00 ~ 10.55	100.00	それ以外	5.00 ~ 25.00	3.00	15.16
3	100kN/m ² を超える	1.00	0.00 ~ 2.73	143.00	3mを超える	— ~ —	—	—	100kN/m ² を超える	1.00	10.53 ~ 23.20	143.00	3mを超える	— ~ —	—	—
	それ以外	1.00	2.73 ~ 10.51	100.00	それ以外	0.00 ~ 10.51	2.72	13.76	それ以外	1.00	5.00 ~ 10.53	100.00	それ以外	5.00 ~ 23.20	2.72	13.76
4	100kN/m ² を超える	1.00	0.00 ~ 2.35	136.60	3mを超える	— ~ —	—	—	100kN/m ² を超える	1.00	10.53 ~ 20.30	136.60	3mを超える	— ~ —	—	—
	それ以外	1.00	2.35 ~ 10.13	100.00	それ以外	0.00 ~ 10.13	2.70	13.66	それ以外	1.00	5.00 ~ 10.53	100.00	それ以外	5.00 ~ 20.30	2.70	13.66
5	100kN/m ² を超える	1.00	0.00 ~ 1.47	122.41	3mを超える	— ~ —	—	—	100kN/m ² を超える	1.00	11.42 ~ 18.30	122.41	3mを超える	— ~ —	—	—
	それ以外	1.00	1.47 ~ 9.26	100.00	それ以外	0.00 ~ 9.26	2.18	11.01	それ以外	1.00	5.00 ~ 11.42	100.00	それ以外	5.00 ~ 18.30	2.18	11.01
6	100kN/m ² を超える	1.00	0.00 ~ 0.19	102.77	3mを超える	— ~ —	—	—	100kN/m ² を超える	1.00	10.59 ~ 11.10	102.77	3mを超える	— ~ —	—	—
	それ以外	1.00	0.19 ~ 7.97	100.00	それ以外	0.00 ~ 7.97	2.14	10.80	それ以外	1.00	5.00 ~ 10.59	100.00	それ以外	5.00 ~ 11.10	2.14	10.80
7	100kN/m ² を超える	—	— ~ —	—	3mを超える	— ~ —	—	—	100kN/m ² を超える	—	— ~ —	—	3mを超える	— ~ —	—	—
	それ以外	1.00	0.00 ~ 4.75	59.21	それ以外	0.00 ~ 4.75	1.78	9.00	それ以外	1.00	5.00 ~ 5.00	59.21	それ以外	5.00 ~ 5.00	1.78	9.00
8	100kN/m ² を超える	—	— ~ —	—	3mを超える	— ~ —	—	—	100kN/m ² を超える	—	— ~ —	—	3mを超える	— ~ —	—	—
	それ以外	1.00	0.00 ~ 6.56	82.74	それ以外	0.00 ~ 6.56	1.85	9.33	それ以外	1.00	5.00 ~ 8.00	82.74	それ以外	5.00 ~ 8.00	1.85	9.33
9	100kN/m ² を超える	—	— ~ —	—	3mを超える	— ~ —	—	—	100kN/m ² を超える	—	— ~ —	—	3mを超える	— ~ —	—	—
	それ以外	1.00	0.00 ~ 3.82	47.97	それ以外	0.00 ~ 3.82	2.12	10.74	それ以外	1.00	5.00 ~ 5.00	47.97	それ以外	5.00 ~ 5.00	2.12	10.74
	100kN/m ² を超える		~		3mを超える	~			100kN/m ² を超える		~		3mを超える	~		
	それ以外		~		それ以外	~			それ以外		~		それ以外	~		
	100kN/m ² を超える		~		3mを超える	~			100kN/m ² を超える		~		3mを超える	~		
	それ以外		~		それ以外	~			それ以外		~		それ以外	~		
	100kN/m ² を超える		~		3mを超える	~			100kN/m ² を超える		~		3mを超える	~		
	それ以外		~		それ以外	~			それ以外		~		それ以外	~		
	100kN/m ² を超える		~		3mを超える	~			100kN/m ² を超える		~		3mを超える	~		
	それ以外		~		それ以外	~			それ以外		~		それ以外	~		
	100kN/m ² を超える		~		3mを超える	~			100kN/m ² を超える		~		3mを超える	~		
	それ以外		~		それ以外	~			それ以外		~		それ以外	~		