

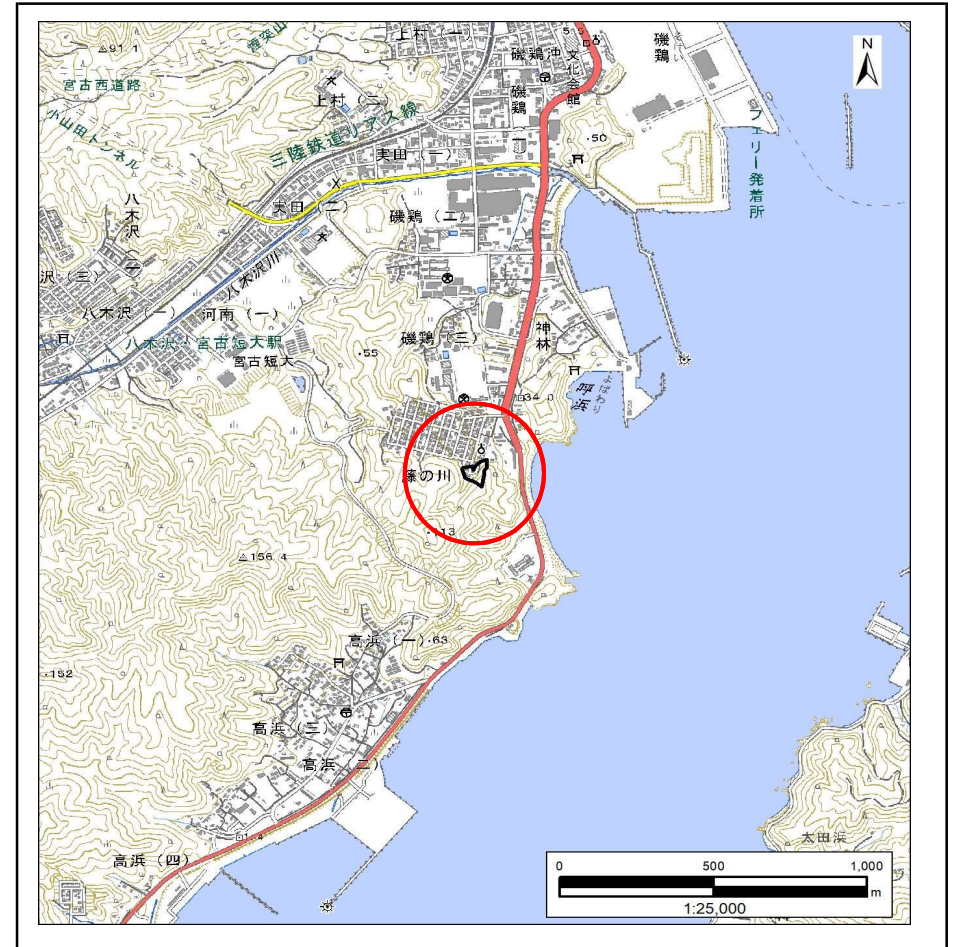
土砂災害防止に関する基礎調査(急傾斜地の崩壊)

表紙 概況、位置図

自然現象の種類	急傾斜地の崩壊
箇所番号	202AN5295-3
箇所名	藤の川B
所在地	宮古市藤の川
調査機関	岩手県沿岸広域振興局土木部宮古土木センター



概況図(S=1:200,000)



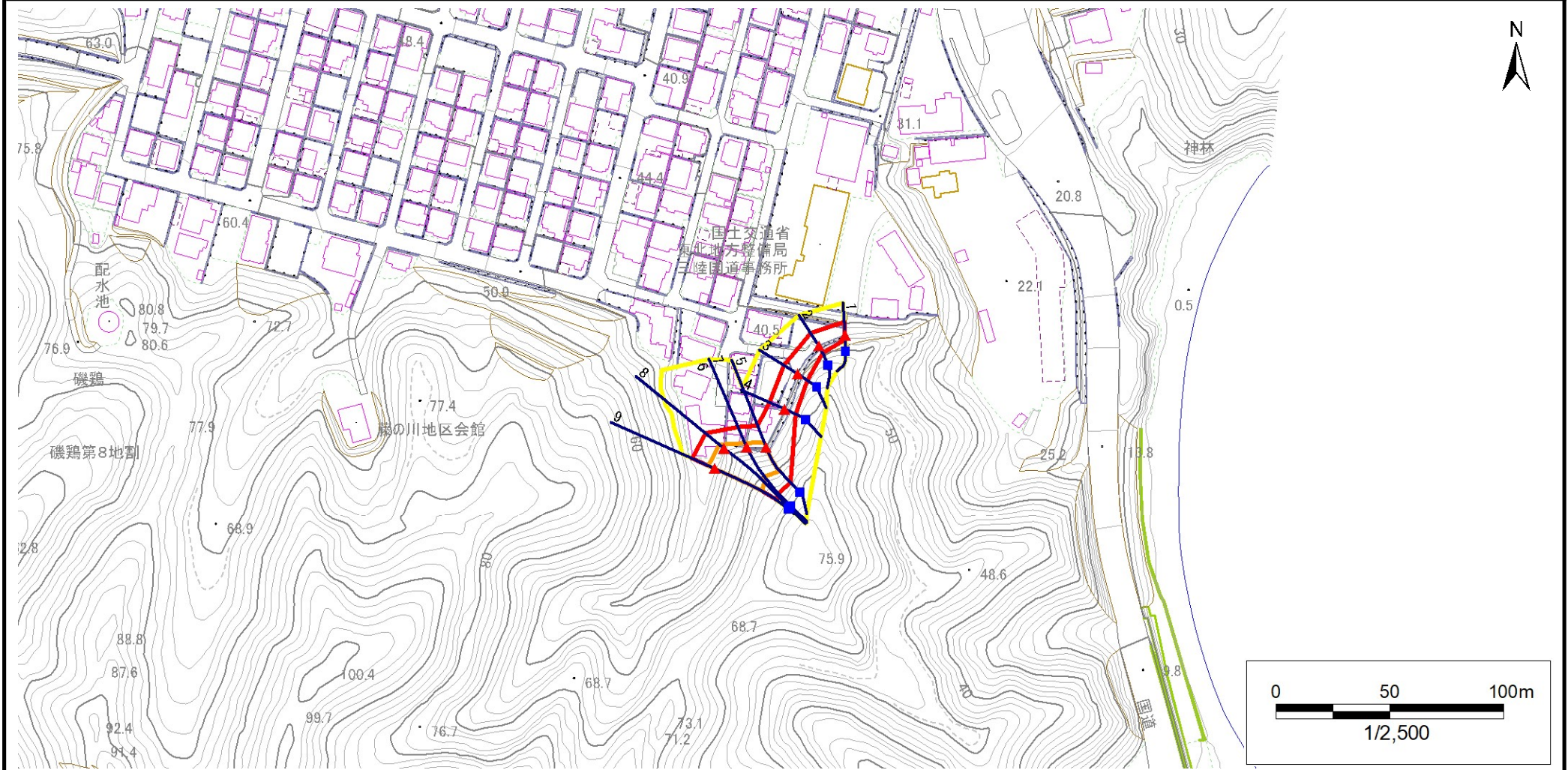
位置図(S=1:25,000)

急傾斜地の崩壊区域調書

様式3-1 危害のおそれのある土地、著しい危害のおそれのある土地の設定図

調査年度 令和5年度

急傾斜地の位置 箇所番号 202AN5295-3 箇所名 藤の川B 所在地 宮古市藤の川



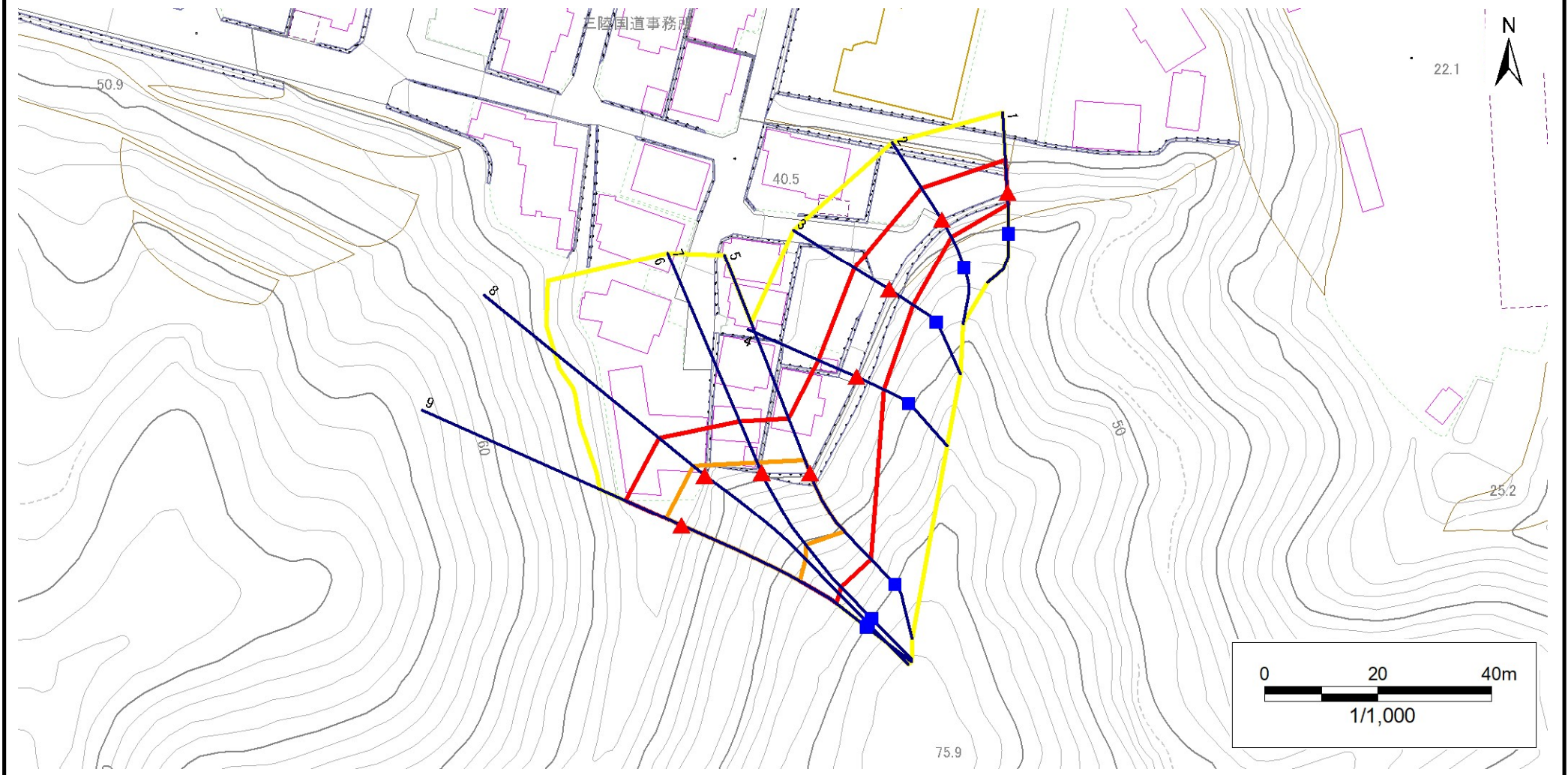
- | | | | | |
|----|------|--------|---------------------|--|
| 凡例 | ■ 上端 | — 横断測線 | □ 危害のおそれのある土地の区域 | □ 土石等の移動による力が100kN/m ² を超える範囲 |
| | ▲ 下端 | | □ 著しい危害のおそれのある土地の区域 | □ 土石等の堆積高が3mを超える範囲 |

急傾斜地の崩壊区域調書

様式3-1 危害のおそれのある土地、著しい危害のおそれのある土地の設定図

調査年度 令和5年度

急傾斜地の位置 箇所番号 202AN5295-3 箇所名 藤の川B 所在地 宮古市藤の川



凡例	■ 上端	— 横断測線	▭ 危害のおそれのある土地の区域	▭ 土石等の移動による力が 100kN/m^2 を超える範囲
	▲ 下端		▭ 著しい危害のおそれのある土地の区域	▭ 土石等の堆積高が 3m を超える範囲

急傾斜地の崩壊区域調書

様式3-2 建築物に作用すると想定される衝撃に関する事項(1/1)

調査年度 令和5年度

急傾斜地の位置		箇所番号			箇所名				所在地							
		202AN5295-3			藤の川B				宮古市藤の川							
横断 測線 番号	急傾斜地の下端に隣接する土地								急傾斜地内							
	土石等の移動の高さと力の大きさ				土石等の堆積高さとの大きさ				土石等の移動の高さと力の大きさ				土石等の堆積高さとの大きさ			
	区分	高さ (m)	下端からの距離 (m)	力の大きさ (kN/m ²)	区分	下端からの水平 距離(m)	高さ (m)	力の大きさ (kN/m ²)	区分	高さ (m)	上端からの比高 (m)	力の大きさ (kN/m ²)	区分	上端からの比高 (m)	高さ (m)	力の大きさ (kN/m ²)
1	100kN/m ² を超える	—	— ~ —	—	3mを超える	— ~ —	—	—	100kN/m ² を超える	—	— ~ —	—	3mを超える	— ~ —	—	—
	それ以外	1.00	0.00 ~ 5.73	71.63	それ以外	0.00 ~ 5.73	1.95	9.86	それ以外	1.00	5.00 ~ 7.00	71.63	それ以外	5.00 ~ 7.00	1.95	9.86
2	100kN/m ² を超える	—	— ~ —	—	3mを超える	— ~ —	—	—	100kN/m ² を超える	—	— ~ —	—	3mを超える	— ~ —	—	—
	それ以外	1.00	0.00 ~ 6.56	82.74	それ以外	0.00 ~ 6.56	1.85	9.33	それ以外	1.00	5.00 ~ 8.00	82.74	それ以外	5.00 ~ 8.00	1.85	9.33
3	100kN/m ² を超える	—	— ~ —	—	3mを超える	— ~ —	—	—	100kN/m ² を超える	—	— ~ —	—	3mを超える	— ~ —	—	—
	それ以外	1.00	0.00 ~ 7.19	91.46	それ以外	0.00 ~ 7.19	1.95	9.86	それ以外	1.00	5.00 ~ 9.90	91.46	それ以外	5.00 ~ 9.90	1.95	9.86
4	100kN/m ² を超える	—	— ~ —	—	3mを超える	— ~ —	—	—	100kN/m ² を超える	—	— ~ —	—	3mを超える	— ~ —	—	—
	それ以外	1.00	0.00 ~ 7.31	93.15	それ以外	0.00 ~ 7.31	1.98	9.98	それ以外	1.00	5.00 ~ 10.40	93.15	それ以外	5.00 ~ 10.40	1.98	9.98
5	100kN/m ² を超える	1.00	0.00 ~ 2.42	137.82	3mを超える	— ~ —	—	—	100kN/m ² を超える	1.00	10.58 ~ 20.44	137.82	3mを超える	— ~ —	—	—
	それ以外	1.00	2.42 ~ 10.20	100.00	それ以外	0.00 ~ 10.20	2.43	12.30	それ以外	1.00	5.00 ~ 10.58	100.00	それ以外	5.00 ~ 20.44	2.43	12.30
6	100kN/m ² を超える	1.00	0.00 ~ 1.90	129.25	3mを超える	— ~ —	—	—	100kN/m ² を超える	1.00	11.20 ~ 20.89	129.25	3mを超える	— ~ —	—	—
	それ以外	1.00	1.90 ~ 9.68	100.00	それ以外	0.00 ~ 9.68	2.51	12.68	それ以外	1.00	5.00 ~ 11.20	100.00	それ以外	5.00 ~ 20.89	2.51	12.68
7	100kN/m ² を超える	1.00	0.00 ~ 1.90	129.23	3mを超える	— ~ —	—	—	100kN/m ² を超える	1.00	11.21 ~ 20.89	129.23	3mを超える	— ~ —	—	—
	それ以外	1.00	1.90 ~ 9.68	100.00	それ以外	0.00 ~ 9.68	2.51	12.68	それ以外	1.00	5.00 ~ 11.21	100.00	それ以外	5.00 ~ 20.89	2.51	12.68
8	100kN/m ² を超える	1.00	0.00 ~ 2.63	141.35	3mを超える	— ~ —	—	—	100kN/m ² を超える	1.00	10.83 ~ 26.61	141.35	3mを超える	— ~ —	—	—
	それ以外	1.00	2.63 ~ 10.41	100.00	それ以外	0.00 ~ 10.41	2.89	14.62	それ以外	1.00	5.00 ~ 10.83	100.00	それ以外	5.00 ~ 26.61	2.89	14.62
9	100kN/m ² を超える	1.00	0.00 ~ 2.99	147.57	3mを超える	— ~ —	—	—	100kN/m ² を超える	1.00	10.56 ~ 27.71	147.57	3mを超える	— ~ —	—	—
	それ以外	1.00	2.99 ~ 10.78	100.00	それ以外	0.00 ~ 10.78	3.00	15.14	それ以外	1.00	5.00 ~ 10.56	100.00	それ以外	5.00 ~ 27.71	3.00	15.14
	100kN/m ² を超える		~		3mを超える	~			100kN/m ² を超える		~		3mを超える	~		
	それ以外		~		それ以外	~			それ以外		~		それ以外	~		
	100kN/m ² を超える		~		3mを超える	~			100kN/m ² を超える		~		3mを超える	~		
	それ以外		~		それ以外	~			それ以外		~		それ以外	~		
	100kN/m ² を超える		~		3mを超える	~			100kN/m ² を超える		~		3mを超える	~		
	それ以外		~		それ以外	~			それ以外		~		それ以外	~		
	100kN/m ² を超える		~		3mを超える	~			100kN/m ² を超える		~		3mを超える	~		
	それ以外		~		それ以外	~			それ以外		~		それ以外	~		
	100kN/m ² を超える		~		3mを超える	~			100kN/m ² を超える		~		3mを超える	~		
	それ以外		~		それ以外	~			それ以外		~		それ以外	~		